

Hat Üzeri Akışkan İzleme Paketleri

Informer ve ProControl 1KE



Akışkan Ölçümü ve Atık Boya miktarını azaltmada uygun fiyat

Kolay kullanımıyla Informer ve ProControl 1KE, debileri ölçen, düzenleyen ve hatlarından geçen malzeme miktarını izleyen, son kat finishing hatlarına değer katacak ürünlerdir.



Güvenilir Bilgi ve Kontrol

Graco'nun Hat Üzeri Akışkan İzleme Sistemleri ile zamandan ve paradan tasarruf edersiniz. Akışkanlarınızı izlemek için Informer'ı, yönetmek için ProControl 1KE'yi seçin. İki ürün de Graco'nun güvenilirliği ispatlanmış temel sistem parçaları tarafından desteklenmektedir.

Kolay Okunabilen Ekran

Debileri ve boya kullanımını günlük, haftalık, aylık veya yıllık olarak takip eder ve izler.

PIN Korumalı

Ayar işlemlerini yetkisiz değişikliklere karşı kilitlet.



Bakım Uyarısı

Ekipmanın bakıma ihtiyacı olduğunda bir uyarı gönderir.

Genel Toplam

İş takibi için toplam hacmi biriktirir.

Temel Uygulamalar

- Manuel boya püskürtme
- Otomatik boya püskürtme
- Solvent ölçümü
- Tek akışkan dağıtımı

Ana Sektörler

- Otomatik besleyici
- Kamyon ve otobüs
- Otomotiv
- Tarım ve yapı malzemeleri
- Havacılık
- Ahşap



Akışkanları İzler ve Son Kat İşlemlerinizi İyileştirir

Informer

Maliyet belirleme, rapor oluşturma ve geliştirme işlemlerinizi için akışkan kullanımını yakından izleyin ve kritik çalışma bilgileri toplayın. Kullanımı kolaydır, etkilidir ve boya israfını azaltarak zaman ve maliyetten tasarruf etmenizi sağlar.

Kolay

Doğru Raporlama

Çevre uyumluluk raporları için kolayca doğru verileri toplayın.

Ofis veya Uzaktan Erişim

Opsiyonel Gelişmiş İnternet Arayüzü (AWI) ofisinizden veya uzaktan veri toplamanızı sağlar.

Verimli

İsrafı Azaltın

Püskürtücülerdeki aşınmış memeleri veya kalibrasyon sorunlarını belirlemek için debileri izleyerek boya israfını ve maliyetleri azaltın.

Üretken

Zaman ve Maliyetten Tasarruf Edin

Aşırı püskürtme veya yetersiz püskürtmeden kaçınmak için püskürtme tabancalarınızı hızlı ve etkili bir şekilde kalibre ederek zaman ve maliyetten tasarruf edin.



Solvent Dayanımlı Kapak

Sağlam kapak solventlere karşı dayanıklıdır

Dokunmatik Kontrol Düğmeleri

Veri okuma ve değer girişleri, sınır ayarları veya diğer yönetim kontrol özelliklerini programlama

Fiber Optik İletişim Çıkışı

Informer'lar ve AWI veya PLC arasında veri gönderin

G3000 Hassas Sayaç

Akışkanların hacim ve debilerini ölçün (başka modeller de vardır)

Daha İyi Püskürtme Performansı için Akışkanları Yönetin

ProControl 1KE

Hassas püskürtme parametreleriyle sabitlemek için akışkan malzeme ve hava basınç ayarları.

Informer'e benzer bir şekilde, ProControl 1KE akışkanları izlemenin yanı sıra, akışkanları yönetmek ve püskürtme performansını iyileştirmek için kontroller de sunar.

Hassas Kontrol

Sıvı

Aşırı püskürtmeyi ve malzeme israfını önlemek için malzeme basınç veya debi ayarı.

Atomize Hava

Yüksek Son Kat Kalitesi için fan ayarı.

Kolay Ayarlama

Basınç ve Debi

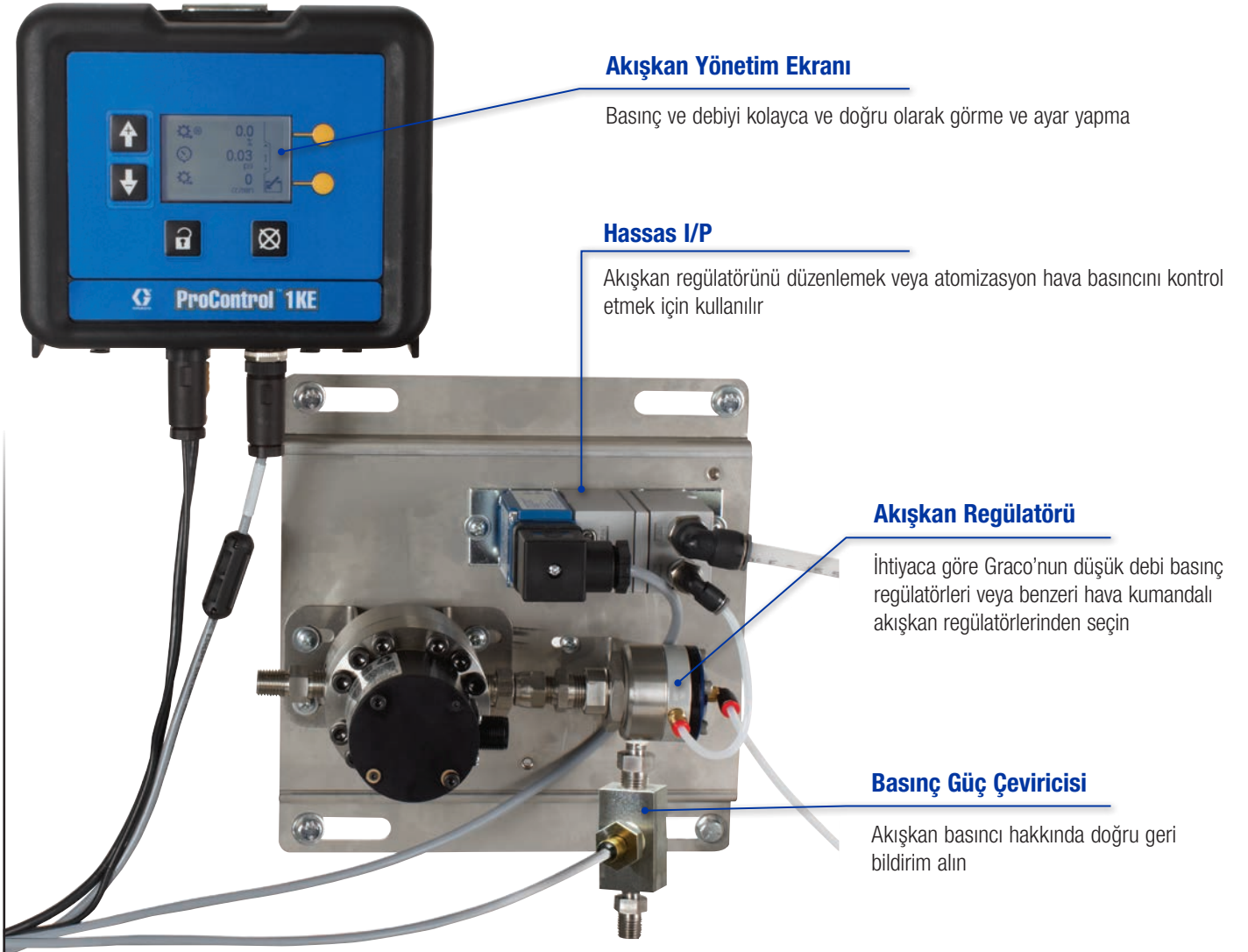
Akışkan regülatörünü açıp kısarak püskürtme basıncını veya debiyi yönetin.

Önceden üst ve alt sınırlar ayarlayarak operatörün sadece bu aralıkta ayar yapmasını veya sadece ayarlanan değerlerde çalışmasına imkan tanır.

Doğru Raporlama

Malzeme Kullanımı

Liquid Control ünitelerinden çevre uyumluluk raporları için kolayca veri toplayın.



Kurumsal Ağınızda Tüm Akışkanları Uzaktan İzleyin

Gelişmiş İnternet Arayüzü (AWI)

Kolay Erişim ve Raporlama

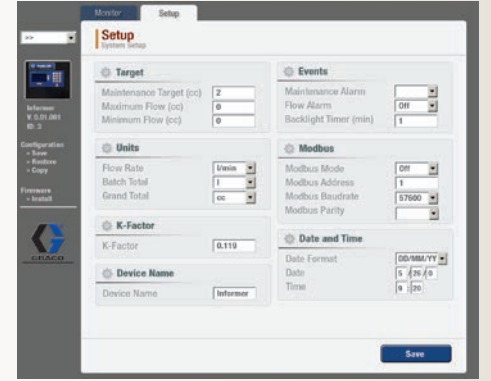
Web tarayıcısı arayüzü, evinizden veya uzak bir konumdan erişerek çevre uyumluluk raporları için hızlı bir şekilde bilgi toplamanızı sağlar.

Kullanıcı Hatasını Azaltın

Debi veya akışkan basıncı için önceden üst ve alt sınırlar girerek operatörün bu sınırlar içerisinde ayar yapmasını sağlar.

Sonuçlarınızı Takip Edin

- Ofisten veya uzaktan giriş yaparak ayar ve takip imkanı.
- Aynı anda ProMix 2KS sistemleri de takip edilebilir

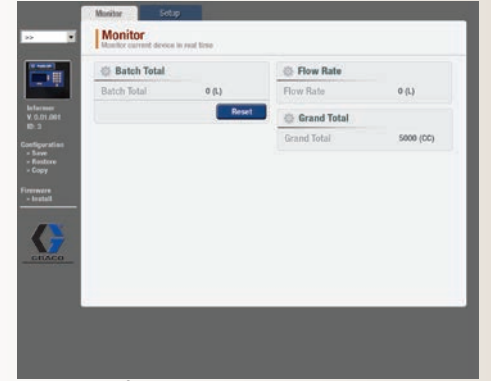


Gelişmiş İnternet Arayüzü Kurulum Ekranı

ModBus PLC Arayüzü

PLC'nize hacim ve debi bilgileri gönderin

- Akışkan bilgilerini otomatik işlemlere entegre edin
- Debiyi veya akışkan basıncını kontrol edin
- Malzeme kullanım verilerini alın
- 30'a kadar ProControl 1KE sistemini yönetins



Gelişmiş İnternet Arayüzü Çalışma Ekranı

Debi Sayaçları

Graco'nun hassas çalışan dişli ve kütleli debi sayaçları, son kattaki solvent - su bazlı boya ve reçine uygulamalarında dealdir.

G250/G250 HR, G3000/G3000 HR ve S3000

- Pozitif deplasmanlı, düz dişli debi sayacı
- Düşük-orta viskozitede malzemeler için tasarlanmıştır
- Paslanmaz çelik malzemeyle uyumludur

HG6000/HG6000 HR

- Pozitif deplasmanlı, spiral dişli debi sayacı
- Yüksek debi ve yüksek viskoziteli malzemeler için tasarlanmıştır
- Paslanmaz çelik, su bazlı malzemeyle uyumludur

Coriolis Kütleli Debi

- Kesintisiz kütleli debi sayacı
- Tüm aşındırıcı ve dolgulu malzemeler için tasarlanmıştır
- Paslanmaz çelik, su bazlı ve asit malzemeyle uyumludur



G3000/G3000 HR



S3000



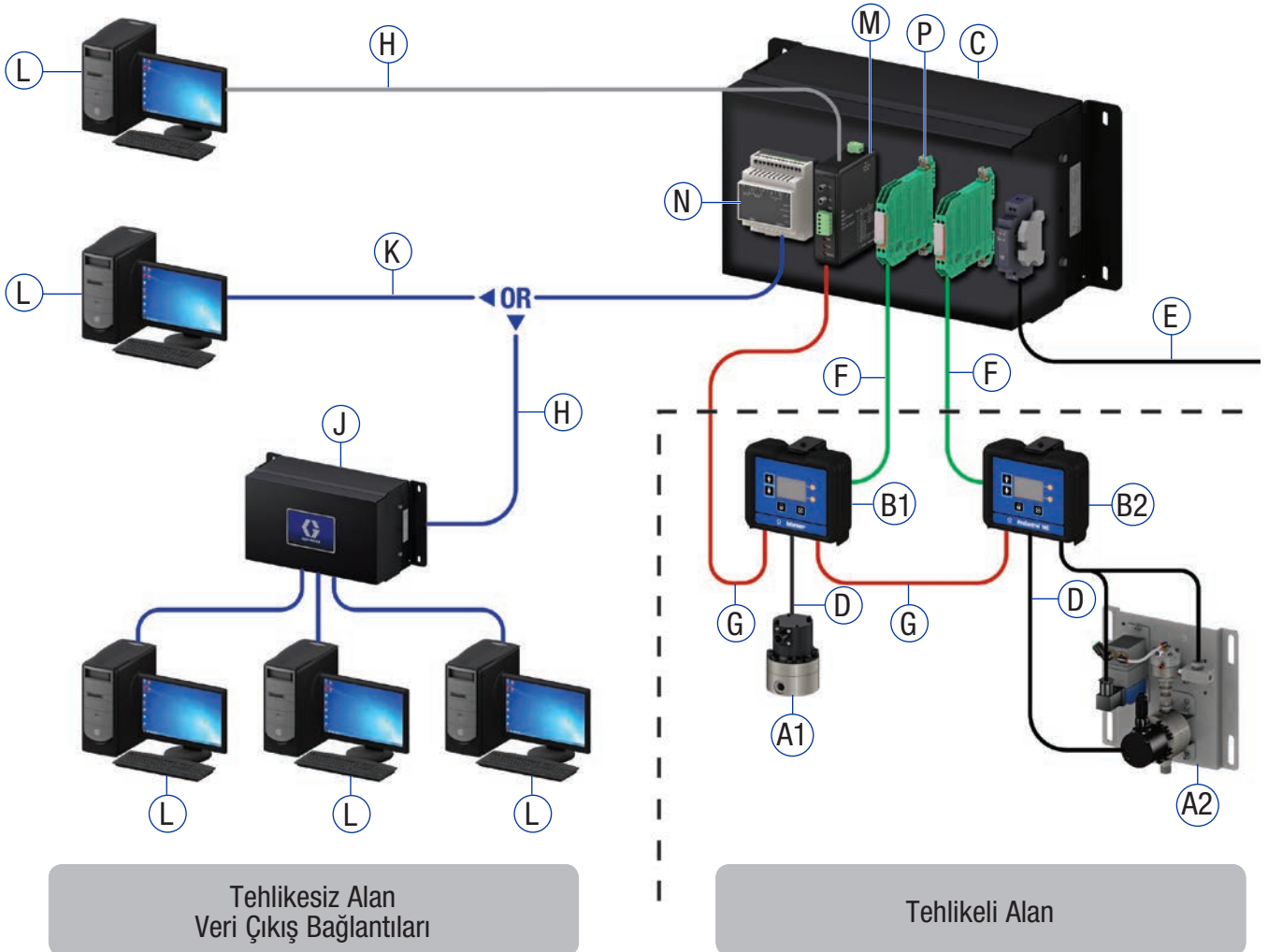
HG6000



Coriolis Kütleli Debi

Montaj

| Referans | Açıklama | Yorumlar |
|----------|-------------------------------|--|
| A1 | Debi Sayacı | Belirli setlerle birlikte verilir |
| A2 | Akışkan Plakası | Belirli setlerle birlikte verilir |
| B1 | Informer | Ürünle Verilir |
| B2 | ProControl 1KE | Ürünle Verilir |
| C | Güç Kaynağı ve Bariyeri | IS Setleriyle birlikte verilir |
| D | Sayaç Kablosu, 15 m (50 ft) | Ürünle Verilir |
| E | Elektrik Kablosu, 3 m (10 ft) | IS Olmayan Setlerle birlikte verilir |
| F | Güç Kablosu, 15 m (50 ft) | Ayrı Olarak veya IS Setiyle birlikte verilir |
| G | Fiber Optik Kablo | Yedek Parçalar-Aksesuarlar bölümüne bakın |
| H | Seri Kablo | Yedek Parçalar-Aksesuarlar bölümüne bakın |
| J | Gelişmiş İnternet Arayüzü | Yedek Parçalar-Aksesuarlar bölümüne bakın |
| K | Ethernet Kablosu | Yedek Parçalar-Aksesuarlar bölümüne bakın |
| L | Kişisel Bilgisayar veya PLC | Verilmez |
| M | FO - Seri Dönüştürücüsü | Aksesuarlar bölümüne bakın |
| N | Modbus TCP - Modbus RTU | Aksesuarlar bölümüne bakın |
| P | Bariyer | Ayrı Olarak veya IS Setiyle birlikte verilir |



Sipariş Bilgileri

Informer ve ProControl 1KE

| Parça Numarası | Informer Modülü | ProControl 1KE Modülü | Güç Tipi | | | G3000 Sayacı | Akışkan Kontrol Tipi | | | |
|----------------|-----------------|-----------------------|----------|-----------------|----------------|--------------|----------------------|--------------------|-----------------------|---------------|
| | | | Güç Yok | AC (bariyersiz) | AC (bariyerli) | | Akışkan Kontrolü | Akışkan Regülatörü | Basınç Güç Çeviricisi | Hava Kontrolü |
| 24L073 | • | | • | | | | | | | |
| 24L074 | • | | • | | | • | | | | |
| 24L075 | • | | | • | | | | | | |
| 24L076 | • | | | • | | • | | | | |
| 24L077 | • | | | | • | | | | | |
| 24L078 | • | | | | • | • | | | | |
| 24L083 | | • | • | | | | | | | |
| 24L084 | | • | | • | | | • | • | | |
| 24L085 | | • | | | • | | • | • | | |
| 24P592 | | • | | • | | | • | | | |
| 24P593 | | • | | | • | | • | | | |
| 24P594 | | • | | • | | • | • | | | |
| 24P595 | | • | | | • | • | • | | | |
| 24L086 | | • | | • | | • | • | • | | |
| 24L087 | | • | | | • | • | • | • | | |
| 24P596 | | • | | • | | • | • | • | • | |
| 24P597 | | • | | | • | • | • | • | • | |
| 24L088 | | • | | • | | • | • | • | • | |
| 24L089 | | • | | | • | • | • | • | • | |
| 24L091 | | • | | | • | | | | | • |

Yedek Parçalar – Aksesuarlar

Güç

- 16V680 Tamamen Güvenli (IS Olmayan) güç kaynağı, 100-240 VAC giriş, 50/60 Hz, 24 VDC çıkış gücü
- 16M167* Tamamen Güvenli (IS) güç kaynağı tesisatı, 100-240 VAC giriş gücü
- 16P467* Güç Bariyer Seti, başka bir Informer'a güç sağlamak için IS güç kaynağına eklenir. Güç bariyeri, terminal blokları, kablo şeması ve güç kablosu içerir.
- *IS güç kablosunu ayrıca satın alın

Kablolar

Tamamen Güvenli Kablolar

- 16K483 Informer'ı sayaca bağlamak için 15 m'lik (50 ft) Sayaç Kablosu
- 16K484 Sayaç kablosu için 15 m'lik (50 ft) Uzatma Sayaç Kablosu
- 16V069 IS Olmayan Güç Kablosu, 15 m (50 ft)
- 16V070 IS Olmayan Güç Kablosu, 30 m (100 ft)
- 16P790 IS Olmayan 15 m'lik (50 ft) Debi Kontrol Kablosu, debi kontrolü için ProControl 1KE'ye bağlanır

Tamamen Güvenli Kablolar

- 16K509 Güç kaynağı için 15 m'lik (50 ft) IS Güç Kablosu
- 16K615 Güç kaynağı için 30 m'lik (100 ft) IS Güç Kablosu
- 16V074 Informer'ı sayaca bağlamak için 15 m'lik (50 ft) IS Sayaç Kablosu
- 16V077 ayaç kablosu için 15 m'lik (50 ft) Uzatma Sayaç Kablosu

Fiber Optik Kablo

- 16M172 15 m (50 ft) fiber optik kablo
- 16M173 30 m (100 ft) fiber optik kablo

Arayüzler

- 24N978 Fiber Optik - Seri Dönüştürücüsü, Informer ile PLC arasında iletişim kurar
- 15V337 Gelişmiş İnternet Arayüzü, Ethernet ile Informer ve PLC arasında iletişim kurar
- 24N807 IS Olmayan işaret lambası seti
- 24N977 ModBus TCP - ModBus RTU
- 24P006 Sinyal çıkış seti

Sayaçlar ve Güç Çeviricileri

- 289813 G3000 Sayacı
Pozitif deplasmanlı, dişi debi sayacı, 75 ila 3800 cc/dk (0,02 ila 1,0 galon/dk), düşük-orta viskozitede malzemeler için
- 289814 G3000HR Sayaç
Pozitif deplasmanlı, dişi debi sayacı, 38 ila 1900 cc/dk (0,01 ila 0,5 galon/dk), düşük-orta viskozitede malzemeler için
- 258718 S3000 Solvent Sayacı
Pozitif deplasmanlı, dişi debi sayacı, 38 ila 1900 cc/dk (0,01 ila 0,5 galon/dk), düşük viskozite malzemeler için
- 24P600 Basınç Güç Çevirici Seti, 7 bar (100 psi, 0,7 MPa) Akışkan veya hava basıncını ölçmek için kullanılır

Coriolis Sayaç Seti

- Kesintisiz I.S. kütleli debi sayacı, aşındırıcı ve dolgulu malzemeler için, debi ve malzeme sınıfı
- 24N525 1/4 inç Coriolis Debi Sayacı Seti

Akışkan Regülatörleri

- 24C375 1:1 Düşük Debi Regülatörü
- 234266 Yüksek Debi Regülatörü

Kullanım Kılavuzları

- 308778 Hacimsel Debi Sayacı
- 313599 Coriolis Sayaç Setleri



GRACO HAKKINDA

1926 yılında kurulan Graco, akışkan transfer sistemleri ve bileşenleri alanında dünya lideridir. Graco ürünleri, ticari ve endüstriyel işletmelerde, araç yağlama işlemlerinde kullanılan birçok akışkanı ve viskoz malzemeyi taşır, ölçer, kontrol eder, dağıtımını yapar ve uygular.

Şirketin başarısı, teknolojik mükemmelliğe olan kararlı bağlılığına, dünya kalitesinde üretimine ve benzersiz müşteri hizmetlerine dayanmaktadır. Graco birlikte çalıştığı nitelikli distribütörler ile, geniş bir alan olan akışkan kontrol çözümlerinde kalite standartlarını belirleyen en yeni sistemleri, en kaliteli ürünleri ve en son teknolojiyi sunar. Graco, son kat püskürtme, koruyucu kaplama, boya sirkülasyonu, yağlama, mastik ve yapıştırıcıları uygulama ekipmanları ile birlikte yapı sektörüne de güçlü ekipmanlar sunar. Graco'nun devam eden akışkan yönetimi ve kontrolü üzerine yatırımları, küresel pazara yenilikçi çözümler sunmaya devam edecektir.

GRACO MERKEZLERİ

POSTA ADRESİ

P.O. Box 1441
Minneapolis, MN 55440-1441
Tel: 612-623-6000
Faks: 612-623-6777

AMERİKA

MINNESOTA

Genel Merkez
Graco Inc.
88-11th Avenue N.E.
Minneapolis, MN 55413

AVRUPA

BELÇİKA

Avrupa Merkezi
Graco BVBA
Industrieterrein-Oude Bunders
Slakweidestraat 31
3630 Maasmechelen,
Belçika
Tel: 32 89 770 700
Faks: 32 89 770 777

ASYA PASİFİK

AVUSTRALYA

Graco Australia Pty Ltd.
Suite 17, 2 Enterprise Drive
Bundoora, Victoria 3083
Avustralya
Tel: 61 3 9468 8500
Faks: 61 3 9468 8599

ÇİN

Graco Hong Kong Ltd.
Shanghai Representative Office
Building 7
1029 Zhongshan Road South
Huangpu District
Shanghai 200011
Çin Halk Cumhuriyeti
Tel: 86 21 649 50088
Faks: 86 21 649 50077

HİNDİSTAN

Graco Hong Kong Ltd.
Hindistan İrtibat Bürosu
Room 432, Augusta Point
Regus Business Centre 53
Golf Course Road
Gurgaon, Haryana
Hindistan 122001
Tel: 91 124 435 4208
Faks: 91 124 435 4001

JAPONYA

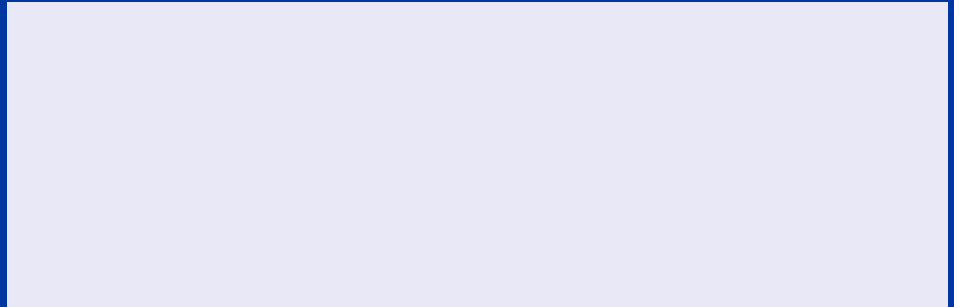
Graco K.K.
1-27-12 Hayabuchi
Tsuzuki-ku
Yokohama City, Japonya 2240025
Tel: 81 45 593 7300
Faks: 81 45 593 7301

KORE

Graco Korea Inc.
Shinhan Bank Building
4th Floor #1599
Gwanyang-Dong, Dongan-Ku,
Anyang-si, Kore 431-060
Tel: 82 31 476 9400
Faks: 82 31 476 9801

Bu belgede yer alan tüm yazılı ve görsel veriler baskı sırasında mevcut en son ürün bilgilerini içermektedir.
Graco, önceden haber vermeden değişiklik yapma hakkını saklı tutar.

Graco ISO 9001 sertifikasına sahiptir.



Avrupa
+32 89 770 700
FAKS +32 89 770 777
WWW.GRACO.COM

©2012 Graco BVBA 345008TR Rev.B 02/14 Avrupa'da Basılmıştır.
Tüm diğer markalar ve ticari isimler sadece tanımlama amacıyla kullanılmıştır ve sahiplerine aittir.