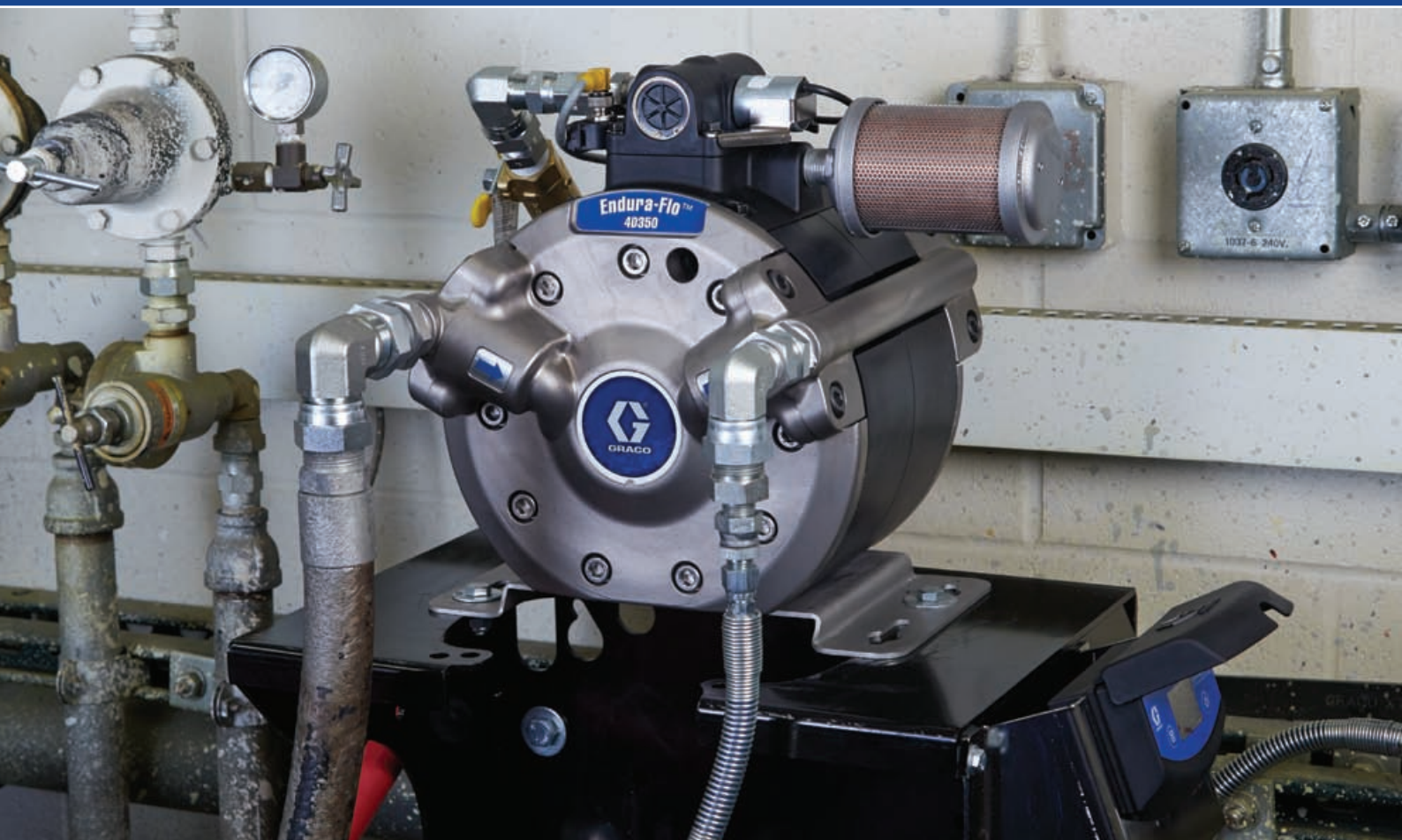


Endura-Flo™

高圧ダイアフラム・ポンプ



コンパクトな小型ボディで高圧と大流量を実現

- 摩耗性材料や厳しい作動条件に適応する優れた耐久性
- 主要部品の脱着が容易で、オンライン修理が容易な革新的設計
- 最少量の洗浄溶剤と安定した始動圧で、頻繁な色替えやビッグ洗浄システムに適応
- ユーザーのニーズに合わせ、設置方法を容易に変更可能

時間と費用を節約

長期耐久性と革新的設計

機器の故障によって予定外の業務停止時間が発生するリスクを回避しませんか？

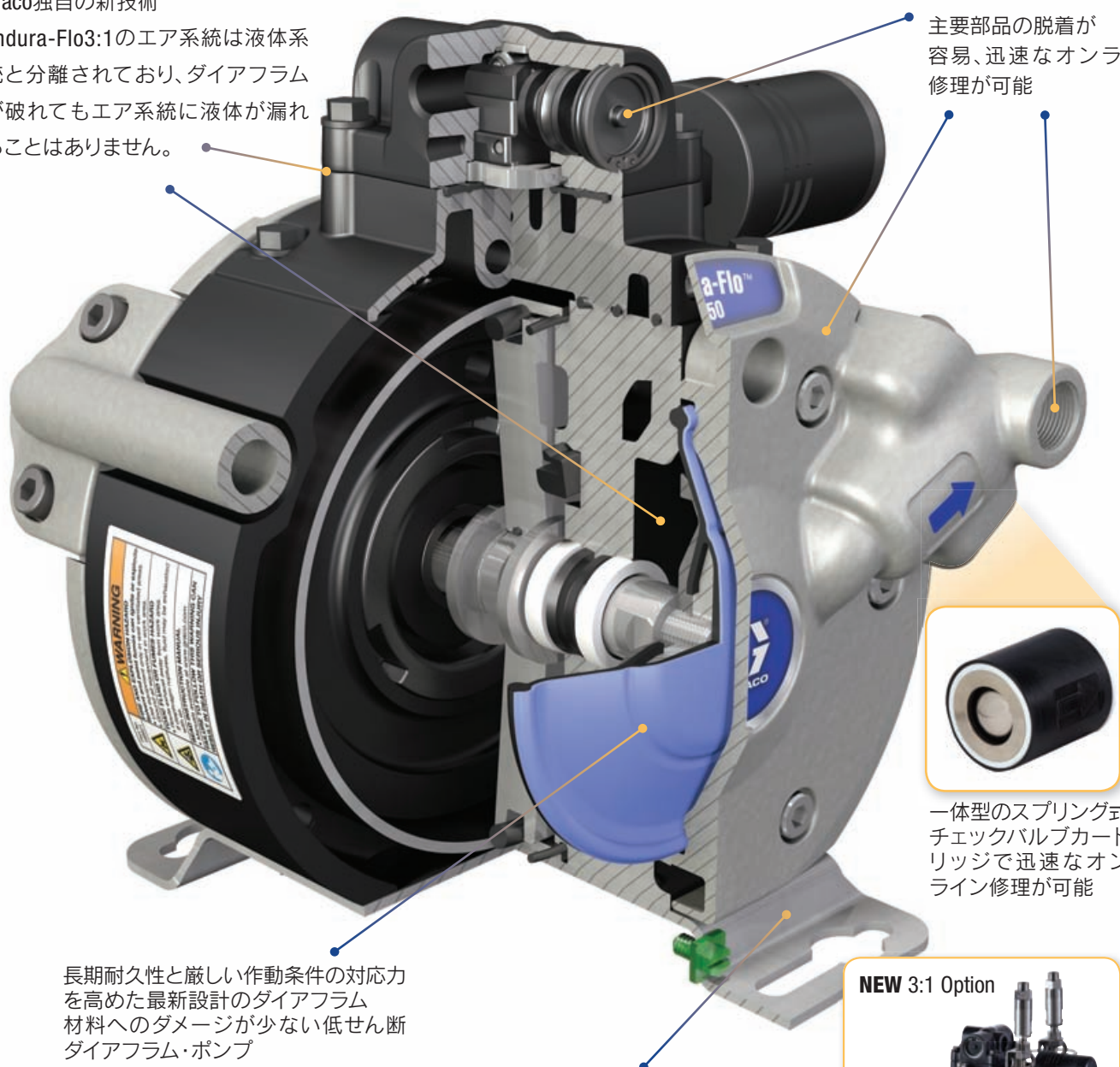
シンプルな機構のEndura-Floは他のダイヤフラム・ポンプに比べ、長期耐久性を確保するだけでなく、空打ち状態に対する耐久性も優れています。

ポンプの設置も簡単で、低脈動吐出が可能。色替えも円滑・迅速に行うことができ、時間と費用の節約につながります。業界最高の圧力比4:1に加え、新たに3:1モデルも追加しました。

Graco独自の新技术

Endura-Flo3:1のエア系統は液体系統と分離されており、ダイヤフラムが破れてもエア系統に液体が漏れることはありません。

主要部品の脱着が容易、迅速なオンライン修理が可能



長期耐久性と厳しい作動条件の対応力を高めた最新設計のダイヤフラム材料へのダメージが少ない低せん断ダイヤフラム・ポンプ

一体型のスプリング式チェックバルブカートリッジで迅速なオンライン修理が可能

液体マニホールド、架台の金具、スプリング式チェックバルブカートリッジは方向を変えて設置することが出来、ユーザーの様々な設置様式のニーズに対応が可能

NEW 3:1 Option



自動レポート機能

環境関連の法規制は厳しくなる傾向にあり、対応するのは容易ではありません。
時間と費用のかかる手作業による記録をやめて、自動レポート機能の活用を始めてみませんか。
DataTrak付モデルを使用することで、Endura-Floがあなたの代わりにデータ記録を行います。

DataTrak™の付加機能

- 簡単な設定で空打ちを防止
- 保守に役立つポンプ診断機能
- バッチカウント機能(リセット可能)で材料使用量と保守スケジュールを監視



頻繁な色替えとピグ洗浄システムに最適なソリューション

- 接液部はエア又は洗浄溶剤で洗浄可能
- ごく少量の洗浄溶剤で洗浄可能
- 効率的なポンプ洗浄を実現する独自の流体流動設計
- 安定した始動時圧力

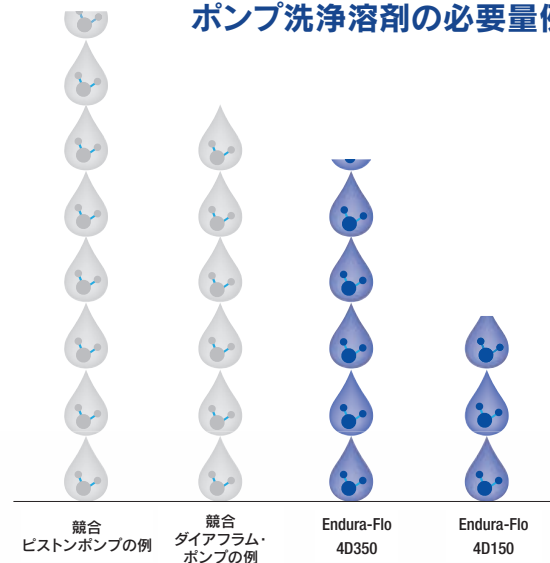
主な適応流体

- 溶剤系塗料、水性塗料
- 触媒型塗料
- 湿気硬化型材料
- UV硬化型コーティング

主な用途

- ピグ洗浄 塗装システム
- 塗料循環システム
- 液体移送・供給

ポンプ洗浄溶剤の必要量例



ご注文にあたって

4:1型番	3:1型番	説明	サイズ	マニホールド材質	DataTrakの有無
24W345	25M739	Endura-Flo 150	150 cc	Tri-Clamp	無
24W346	25M740	Endura-Flo 150	150 cc	NPT	無
24W347	25M741	Endura-Flo 150	150 cc	BSPP	無
24W348	25M742	Endura-Flo 150	150 cc	Tri-Clamp	有
24W349	25M743	Endura-Flo 150	150 cc	NPT	有
24W350	25M744	Endura-Flo 150	150 cc	BSPP	有
24W351	25M757	Endura-Flo 350	350 cc	Tri-Clamp	無
24W352	25M758	Endura-Flo 350	350 cc	NPT	無
24W353	25M759	Endura-Flo 350	350 cc	BSPP	無
24W354	25M760	Endura-Flo 350	350 cc	Tri-Clamp	有
24W355	25M761	Endura-Flo 350	350 cc	NPT	有
24W356	25M762	Endura-Flo 350	350 cc	BSPP	有

キット

型番	説明
17H315	床スタンドキット
17H319	ENDURA-FLO 4D150 標準エアバルブ
17H318	ENDURA-FLO 4D150 DataTrak付エアバルブ
17H317	ENDURA-FLO 4D350 標準エアバルブ
17H316	ENDURA-FLO 4D350 DataTrak付エアバルブ
24Y304	ENDURA-FLO 4D150 DataTrak変換キット*
24Y306	ENDURA-FLO 4D350 DataTrak変換キット*

型番	説明
25D984	変換キット 150 (4:1を3:1に変換)
25D985	変換キット 350 (4:1を3:1に変換)

*印のキットにはソレノイド対応の交換用エアバルブが含まれています。

技術仕様

圧力比	150ccモデル		350ccモデル	
	4:1	3:1	4:1	3:1
最高吐出圧力	400 psi (28 bar)	300 psi (21 bar)	400 psi (28 bar)	300 psi (21 bar)
最高エア供給圧力	100 psi (7 bar)		100 psi (7 bar)	
最大推奨連続サイクル	20 cpm		20 cpm	
最大吐出流量 (60サイクル/分)	2.4 gpm (9.0 lpm)		5.5 gpm (21.0 lpm)	
サイクル毎の吐出量 (ダブルストローク)	150 cc		350 cc	
液体 供給口径	1 in. Tri-Clamp, 1/2 in NPT, or 1/2 in BSPP		1 in. Tri-Clamp, 3/4 in NPT, or 3/4 in BSPP	
液体 出口口径	1 in. Tri-Clamp, 1/2 in NPT, or 1/2 in BSPP		1 in. Tri-Clamp, 3/4 in NPT, or 3/4 in BSPP	
ポンプ取扱説明書 (和文)	3A3448		3A3448	



本 社 〒224-0025 横浜市都筑区早瀬 1-27-12
TEL 045-593-7300 FAX 045-593-7301
セールスセンター TEL 045-593-7250

◆ご注文、価格、納期のお問い合わせは…
カスタマーサービス TEL 045-593-7259 FAX 045-593-7305

◆技術的なご質問は…
テクニカルサービス TEL 045-593-7265 FAX 045-593-7305

www.graco.com

GRACO INC. は I.S. EN ISO9001 に登録しています。

- 改良のため、予告なしに製品の的外観、仕様を変更する場合があります。予めご了承ください。
- 製品に関するお問い合わせ、お申し込みは

