

ProDispense™

Genau und schnelle Abgabe vorgegebener Mengen Öl, Wasser und anderer industrieller Flüssigkeiten



Flexible Konfigurationen, flexible Standorte

Egal, ob Sie eine oder bis zu acht Flüssigkeiten verwalten, von gefährlichen oder nicht gefährlichen Standorten aus arbeiten, mit ProDispense behalten Sie stets die volle Kontrolle

Eine einheitliche Abgabe

- Jedes Mal die präzise Flüssigkeitsmenge liefern
- Dosieren Sie eine Flüssigkeit oder mehrere Flüssigkeiten auf einmal ab

Mehrere Dosiermöglichkeiten

- Stationsmodus (manueller Modus): Dosierung wird durch das Bedienpersonal aktiviert
- Rezepturmodus (automatischer Modus): Die Rezeptur steuert die Reihenfolge und die Menge der abgegebenen Flüssigkeit
- Kombinierte Abgabe: Die Rezeptur umfasst automatischen und manuellen Abgabemodus

Weitere Dosierbereiche

- 10 cm³ bis Hunderte von Litern können mit einer Genauigkeit von ± 1 Prozent oder weniger abgegeben werden

Einfache Integration

- Lokale und integrierte Steuerung
- Kann mit SPS und Barcodescannern verbunden werden
- Netzwerk-Datenerfassung



Flexible Konfigurationen

- Jedes Materialsteuerungsmodul (FCM) steuert zwei Materialkonsolen
- Das System kann bis zu acht Flüssigkeiten verwalten



Flexibler Bedienungsstandort

- Eine kabelgebundene Fernbedienungsstation für die Arbeit in nicht explosionsgefährdeten Bereichen
- Und eine drahtlose Fernbedienungsstation für die Arbeit in explosionsgefährdeten Bereichen



Materialkonsolen für eine Vielzahl von Materialien

Sieben Materialkonsolenkonfigurationen für ein breites Spektrum an Materialien, Viskosität und Durchflussraten



Materialkonsole mit Volumenzähler G3000 für Schmiermittel und Farbe



Materialkonsole mit Volumenzähler für Öl für Schmierstoff und Öl



Materialkonsole mit Schrägstirrad-Durchflussmesser für hochviskose Materialien

Materialabgabe für Fahrzeuge

- Öl
- Bremsflüssigkeit
- Kühlmittel
- Servoöl
- Getriebeöl
- Scheibenwaschflüssigkeit

Materialabgabeanwendungen

- Farbe/Lösungsmittel
- Schmierfett
- Hydraulikflüssigkeiten
- Trennmittel für Spritzgussformen
- Farbstoffeinspritzung
- Klebstoffe

Schnelle und genaue Abgabe

ProDispense von Graco ist ein kostengünstiges und benutzerfreundliches System für die Dosierung vorgegebener Mengen flüssiger Materialien. Mit dem ProDispense-System haben die Hersteller langlebiger Güter die Möglichkeit, in Montagestraßen, wo es auf präzise Abgabe ankommt, Hohlräume schnell und präzise mit Öl, Fett, Wasser oder anderen industriellen Flüssigkeiten zu füllen. ProDispense kann in nicht explosionsgefährdeten und in gefährdeten Bereichen bis zu acht verschiedene Flüssigkeiten an mehrere Abgabepunkte fördern und dabei das Volumen exakt messen, den Materialverbrauch nachverfolgen und Ergebnisse protokollieren.

Betriebsgenauigkeit

Die Benutzeroberfläche vereinfacht die Bedienung und Dateneingabe.

Bei jeder Dosierung wird genau die eingestellte Materialmenge abgegeben oder das System löst einen Alarm aus.

- Ein Vollfarb-Display zeigt den Abgabestatus an
- Fortschritt jeder Flüssigkeit und die Gesamt-Rezeptapplikation
- Rezeptprogrammierung gemäß einer bestimmten Flüssigkeit, Volumenvorgabe und Applikationsabfolge



# Fluid	Target	Tolerance	Timeout	Order
1 [3]	0.50 gal	2 %	0 sec	1
2 [1]	100 cc	1 %	0 sec	2
3 [0]	60 sec	0 %	0 sec	3
4 [2]	250 cc	1 %	0 sec	4
5 [0]	0 sec	0 %	0 sec	5

Flexibilität bei der Rezepturdosierung

- Bis zu 50 Rezepturdosierungen
- Bis zu 10 Artikel pro Rezeptur, einschließlich spezifischer Flüssigkeit und zeitgesteuerter Abgabepause

Date	Time	Location	Job ID	Volume
06/02/17	09:24	IPD Lab	00171	3 3 800 cc
06/02/17	09:24		00171	3 2 501 cc
06/02/17	09:23	1236589g	00170	0 1 151 cc
06/02/17	09:18	IPD Lab	00169	2 3 500 cc
06/02/17	09:18		00169	2 2 804 cc
06/02/17	09:18	1236589g	00169	2 1 501 cc
06/02/17	09:13	IPD Lab	00168	2 3 100 cc
06/02/17	09:13		00168	2 2 151 cc
06/02/17	09:13	1236589g	00168	2 1 104 cc
06/01/17	14:56	IPD Lab	00167	3 3 100 cc

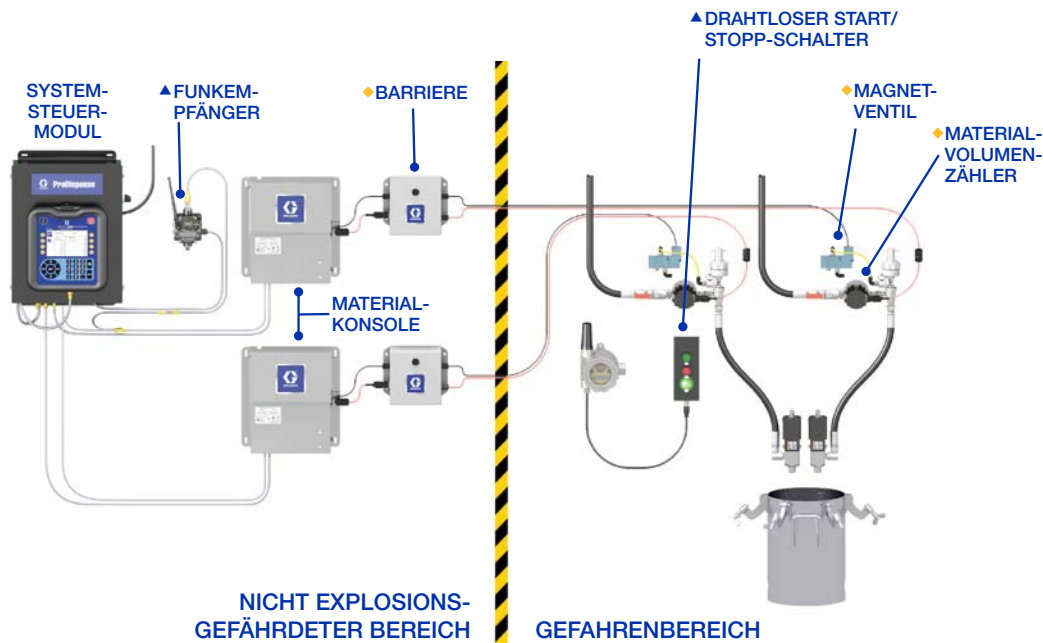
Materialverfolgung

- Jedes wesentliche Datenpaket zur Applikation wird mit Datum- und Zeitstempel protokolliert
- Die Protokollierungsfunktion umfasst Menge, Verwendung und Applikationsergebnisse für die Prozesskontrolle.
- Auftragsprotokolle und Fehlerberichte können auf dem Bildschirm angezeigt oder auf einem USB-Stick gespeichert werden

Bedienung von ProDispense von einem entfernten Standort

Nur im Rezepturmodus

Mit dem optionalen drahtlosen Start-/Stopp-Schalter kann ein Bediener ProDispense an einem gefährlichen Ort, wie z. B. einer Spritzkabine, aktivieren. Dadurch können die Materialkonsolen in einem nicht explosionsgefährdeten Bereich verbleiben – ohne Drahtverbindung zum Start/Stopp-Schalter.

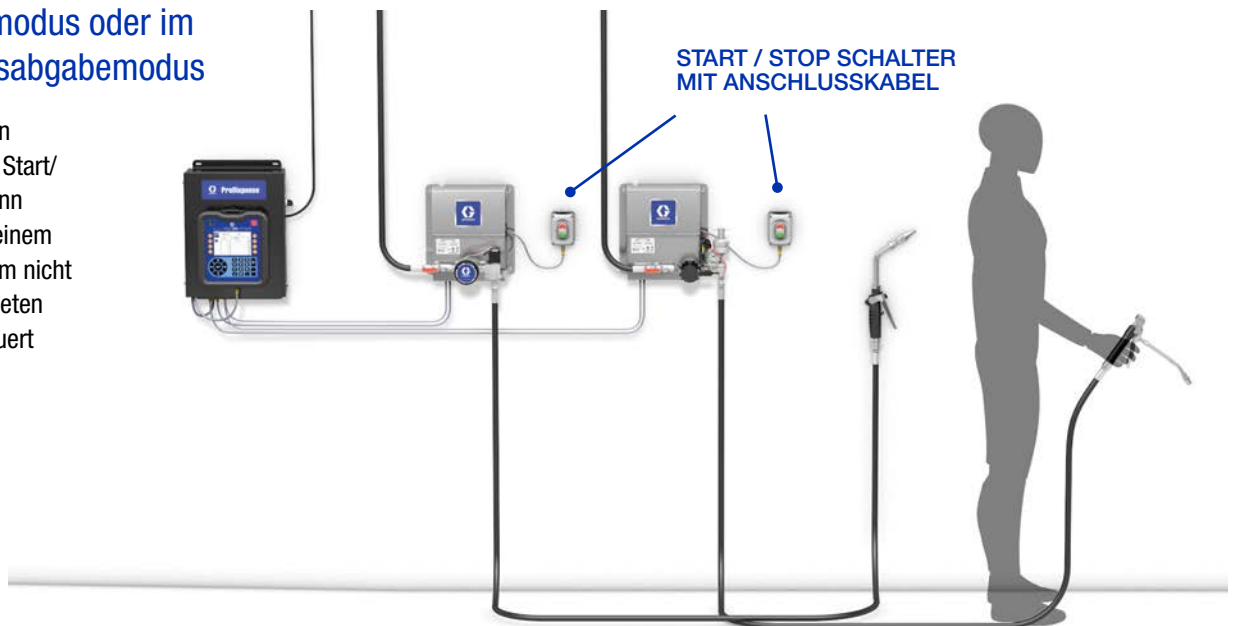


▲ Der drahtlose Start/Stop-Schalter ist einfach zu installieren. Er ist eigensicher und benötigt keinen explosionsgeschützten Kabelkanal oder eine Verdrahtung innerhalb des Gefahrenbereichs.

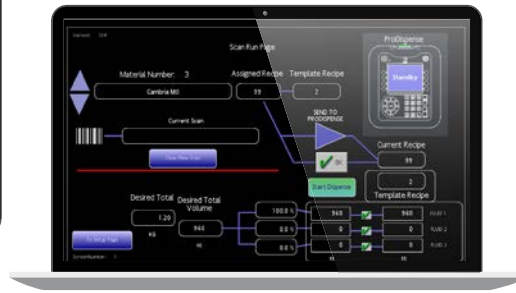
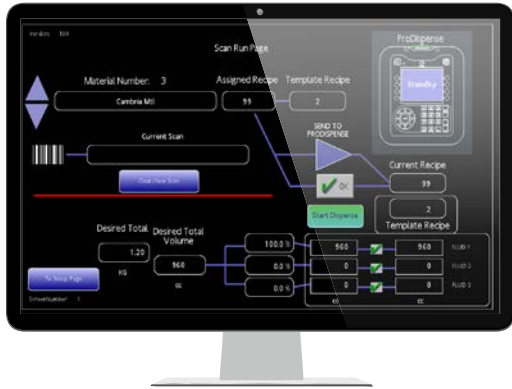
◆ Für eine genauere Dosierung kleiner Mengen in einem explosionsgefährdeten Bereich verwenden Sie eigensichere Stromkreise, um die Installation von Materialvolumenzählern und Magnetventilen innerhalb des explosionsgefährdeten Bereichs zu ermöglichen.

Im Rezepturmodus oder im Einzelstationsabgabemodus

Mit dem optionalen kabelgebundenen Start/Stop-Schalter kann ProDispense von einem Bediener aus einem nicht explosionsgefährdeten Bereich ferngesteuert aktiviert werden.



NICHT EXPLOSIONSGEFÄHRDETER BEREICH



Bedienung von ProDispense von einem entfernten Standort

Nur im Rezepturmodus



Bestellinformationen

Konfigurieren Sie Ihr eigenes System

Wählen Sie ein Modul

Artikelnummer	Beschreibung
26A070	Die Systemsteuermodul-Baugruppe (umfasst 1 erweitertes Anzeigemodul (ADM), 1 Materialsteuerungsmodul [26A134], das 2 Materialkonsolen steuert)
26A134	Das Materialsteuerungsmodul (FCM) erweitert das Basissystem um 2 Materialkonsolen. Jedes Basissystem kann bis zu 3 Module erweitert werden. Ein zusätzliches FCM wird nur benötigt, wenn mehr als 2 Materialkonsolen gesteuert werden müssen

Materialkonsole auswählen*

Artikelnummer	26A129	26A131	26A130	26A132	26A165	26A247	26A071
Zählernamen	Volumenzähler für Öl	Schmiermittel-/Farbmengennmessgerät (Volumenzähler G3000)	Wasserzähler	Schrägstirrad-Durchflussmesser	Lösungsmittel (Volumenzähler S3000)	Coriolis-Volumenzähler	Kein Volumenzähler
Anwendung	Öl/Schmierstoff	Fett/Farbe	Wasser/Frostschutzmittel	Hohe Viskosität	Lösungsmittel	Scherempfindlich	Der Endnutzer stellt den Impulszähler. Betriebsparameter sind Handbuch 3A3469 zu entnehmen.
Flüssigkeitstyp	10-Gewicht-prozent-Öl bis Nr. 2 Fett	Hohe Viskosität, hohe Genauigkeit	Durchschnittliche Auflösung bei niedriger Viskosität	Hohe Viskosität, hohe Genauigkeit	Niedrige Viskosität, hohe Genauigkeit	Hohe Viskosität, hohe Genauigkeit	
Förderleistungsbereich	0,95–15,2 l/Min. (0,9–15,14 l/Min.)	0,076–3,8 l/Min. (0,02–1 gpm)	0,95–15,2 l/Min. (0,9–15,14 l/Min.)	0,15–22,7 l/Min. (0,04–6 gpm)	0,05–1,2 l/Min. (0,013–0,317 gmp)	0,019–6,06 l/Min. (0,005–1,6 gmp)	
Viskosität	4,1–2000 cps	20–3000 cps	1–20 cps	30–1.000.000 cps	20–500 cps	20–5000 cps	
Genauigkeit	±1 % bei Abgaben über 500 cm ³	±1 % bei Abgaben über 12 cm ³	±1 % bei Abgaben über 2500 cm ³	±1 % bei Abgaben über 27 cm ³	±1 % bei Abgaben über 3 cm ³	±1 % bei Abgaben über 7 cm ³	
Lösung	4,73 cm ³ /Impuls	0,119 cm ³ /Impuls	25 cm ³ /Impuls	0,273 cm ³ /Impuls	0,020 cm ³ /Impuls	0,062 cm ³ /Impuls	
Betriebsdruck	103 bar (1500 psi)	207 bar (3000 psi)	17 bar (250 psi)	207 bar (3000 psi)	207 bar (3000 psi)	158 bar (2300 psi)	207 bar (3000 psi)
Anschlussgrößen	Einlass: 1/2 Zoll NPT (I) Auslass: 3/8 Zoll NPT (I) Luftleinlass: 1/2 Zoll NPT (I)	Einlass: 1/4 Zoll NPT (I) Auslass: 3/8 Zoll NPT (I) Luftleinlass: 1/4 Zoll NPT (I)	Einlass: 1/2 Zoll NPT (I) Auslass: 1/2 Zoll NPT (I)	Einlass: 1/4 Zoll NPT (I) Auslass: 3/8 Zoll NPT (I) Luftleinlass: 1/4 Zoll NPT (I)	Einlass: 1/4 Zoll NPT (I) Auslass: 3/8 Zoll NPT (I) Luftleinlass: 1/4 Zoll NPT (I)	Einlass: 1/4 Zoll NPT (I) Auslass: 3/8 Zoll NPT (I) Luftleinlass: 1/4 Zoll NPT (I)	Auslass: 3/8 Zoll NPT (I) Luftleinlass: 1/4 Zoll NPT (I)
Handbuch	3A3469	3A3469	3A3469	3A3469	3A3469	3A3469	3A3469

*System kann für 8 Materialkonsolen konfiguriert werden

Zubehör auswählen (Systemeinrichtung)

Artikelnummer	Beschreibung
26A133	Fernbedienungsstation (Fern-Start/Stopp), enthält 15 m Kabel
26C266	Drahtloses Start/Stopp-Modul (einschließlich Sender/Empfänger, Anschlusskabel, Start/Stopp-Schalter, Kabeladapter und Splitter)
25E765	Bausatz für eigensichere Stromversorgung für explosionsgefährdete Bereiche – nur eine Barriere für das Messgerät
25B223	Bausatz für eigensichere Stromversorgung für explosionsgefährdete Bereiche – zwei Barrieren, für ein Messgerät und ein Magnetventil, plus ein eigensicheres Magnetventil
26A243	Der Aufrüstsatz für den Anschlusskasten rüstet eine ältere ProDispense-Konsole zu einer neuen Steuerung auf
255468	Lichtsäule
26A369	Gateway-Token-Satz

Artikelnummer	Gateway-Sätze
24W462	ModbusTCP (kein Gateway-Token-Satz erforderlich)
CGMDNO	DeviceNet® *
CGMEPO	EtherNetIP® *
CGMPNO	PROFINET® *

*erfordert Gateway-Token-Satz 26A369





ÜBER GRACO

Graco wurde 1926 gegründet und ist einer der weltweit führenden Anbieter von Systemen und Komponenten zur Flüssigkeitsförderung. Graco-Produkte werden zum Fördern, Messen, Steuern, Dosieren und Auftragen vieler unterschiedlicher Flüssigkeiten und viskoser Materialien im Bereich der Fahrzeugschmierung sowie in kommerziellen und industriellen Anwendungen eingesetzt.

Der Erfolg des Unternehmens begründet sich durch die bedingungslose Verpflichtung zu technischer Exzellenz, herausragender Fertigungsqualität und konkurrenzlosem Kundendienst. In enger Zusammenarbeit mit spezialisierten Händlern bietet Graco Systeme, Produkte und Technologien an, die weltweit als Qualitätsmaßstab für zahlreiche Flüssigkeitsförderlösungen gelten. Gracos Angebot umfasst Geräte für die Spritzlackierung, den Auftrag von Schutzanstrichen, die Farbzirkulation, Schmierung, den Auftrag von Dicht- und Klebemitteln sowie Hochleistungsgeräte für den unternehmerischen Einsatz. Durch kontinuierliche Investitionen in Materialförderung und die Steuerung von Flüssigkeiten wird Graco auch in Zukunft innovative Lösungen für einen diversifizierten Weltmarkt anbieten.

NIEDERLASSUNGEN VON GRACO

POSTANSCHRIFT

P.O. Box 1441
Minneapolis, MN 55440-1441,
USA
Tel.: 612-623-6000
Fax: 612-623-6777

NORD-, MITTEL- UND SÜDAMERIKA

MINNESOTA

Weltweite
Unternehmenszentrale
Graco Inc.
88-11th Avenue N.E.
Minneapolis, MN 55413, USA

EUROPA

BELGIEN

Europäische Zentrale
Graco Distribution BV
Industrieterrein-Oude Bunders
Slakweidestraat 31
3630 Maasmechelen
Belgien
Tel.: 32 89 770 700
Fax: 32 89 770 777

ASIEN-PAZIFIK-RAUM

AUSTRALIEN

Graco Australia Pty Ltd.
Suite 17, 2 Enterprise Drive
Bundoora, Victoria 3083
Australien
Tel.: 61 3 9468 8500
Fax: 61 3 9468 8599

CHINA

Graco Fluid Equipment
(Shanghai) Co., Ltd
Building 7, No. 1-2,
Wenshui Road 299
Jing'an District
Shanghai 200436
Volksrepublik China
Tel.: 86 512 6260 5711
Fax: 86 21 6495 0077

INDIEN

Graco Hong Kong Ltd.
India Liaison Office
Room 432, Augusta Point
Regus Business Centre 53
Golf Course Road
Gurgaon, Haryana
Indien 122001
Tel.: 91 124 435 4208
Fax: 91 124 435 4001

JAPAN

Graco K.K.
1-27-12 Hayabuchi
Tsuzuki-ku
Yokohama 224-0025,
Japan
Tel.: 81 45 593 7300
Fax: 81 45 593 7301

KOREA

Graco Korea Inc.
38, Samsung 1-ro 1-gil
Hwaseong-si, Gyeonggi-do,
18449
Republic of Korea
Tel.: 82 31 8015 0961
Fax: 82 31 613 9801

Alle Informationen und Illustrationen in dieser Broschüre basieren auf den letzten Produktinformationen, die bei Drucklegung verfügbar waren. Graco behält sich das Recht vor, jederzeit ohne Vorankündigung Änderungen vorzunehmen.

Graco ist ISO 9001-zertifiziert.



Europa
+32 89 770 700
FAX +32 89 770 777
WWW.GRACO.COM