

ProDispense™

Dosificación rápida y precisa de cantidades preconfiguradas de aceite, grasa, agua y otros fluidos industriales



Configuraciones flexibles, ubicaciones flexibles

Tanto si gestiona un fluido como si gestiona hasta ocho o si trabaja en ubicaciones peligrosas como no peligrosas, ProDispense le ofrece un control total

Una dosificación uniforme

- Proporciona el volumen de fluido exacto cada vez
- Dosifica uno o varios fluidos a la vez

Múltiples opciones de dosificación

- Modo de estación (manual):
Dosificación activada por el operador
- Modo de fórmula (automático):
La fórmula controla el orden y la cantidad de fluido dosificado
- Dosificación combinada:
La fórmula incluye modos de dosificación automáticos y de estación

Amplia variedad de dosificación

- Desde 10 cc hasta cientos de galones dosificados con una precisión de $\pm 1\%$ o menos

Fácil integración

- Control local e integrado
- Se conecta a un PLC o un lector de código de barras
- Recopilación de datos de red



Configuraciones flexibles

- Cada módulo de control de fluido (FCM) gestiona dos paneles de fluido
- El sistema gestiona hasta ocho fluidos



Ubicación flexible

- Un puesto de mando remoto cableado para la activación en ubicaciones no peligrosas
- Un puesto de mando remoto inalámbrico para la activación en ubicaciones peligrosas



Paneles de fluido diseñados para varios materiales

Siete configuraciones de panel de fluido permiten una amplia variedad de materiales, viscosidades y caudales



Panel de fluido de medidor G3000 para grasa y pintura



Panel de fluido de medidor de aceite para lubricantes y aceite



Panel de fluido de medidor de engranaje helicoidal para fluidos de viscosidad alta

Dispensación de fluidos de vehículos

- Aceite
- Líquido de frenos
- Refrigerante
- Líquido de dirección asistida
- Fluido de transmisión
- Fluido limpiaparabrisas

Aplicaciones de dosificación

- Pintura/disolvente
- Grasa
- Fluidos hidráulicos
- Liberación de molde de inyección
- Inyección de colorante
- Adhesivos

Dispensado rápido y preciso

El ProDispense de Graco es un sistema electrónico intuitivo y rentable para el dispensado de cantidades preconfiguradas de fluidos. El sistema ProDispense permite a los fabricantes de bienes de equipos rellenar recipientes de forma rápida y precisa con aceite, grasa, agua u otros fluidos industriales en procesos de la línea de montaje donde es esencial un dispensado preciso. ProDispense puede dosificar hasta ocho fluidos distintos en varios puntos de dispensado, medir el volumen de forma precisa, controlar el consumo de material e informar de los resultados en zonas peligrosas o no peligrosas.

Precisión de funcionamiento

La interfaz de usuario proporciona un funcionamiento y una introducción de datos sencillos. Cada dosificación suministra el volumen de fluido correcto, si no, el sistema emitirá una alarma.

- Una pantalla a todo color muestra el estado de dosificación
- El progreso de la dosificación de cada fluido y de la fórmula en general
- Programación de recetas para fluidos específicos, objetivos de volumen y órdenes de dosificación



#	Fluid	Target	Tolerance	Timeout	Order
1	3	0.50 gal	2%	0 sec	1
2	1	100 cc	1%	0 sec	2
3	0	60 sec	0%	0 sec	3
4	2	250 cc	1%	0 sec	4
5	0	0 sec	0%	0 sec	5

Flexibilidad de fórmulas de dosificación

- Hasta 50 fórmulas de dosificación
- Hasta 10 elementos por fórmula, incluyendo un fluido específico y una pausa de dosificación temporizada

Date	Time	Location	Job ID	Order	Volume
06/02/17	09:24	IPD Lab	00171	3	800 cc
06/02/17	09:24		00171	3	501 cc
06/02/17	09:23		1236589g	0	151 cc
06/02/17	09:18	IPD Lab	00169	2	500 cc
06/02/17	09:18		00169	2	804 cc
06/02/17	09:18		1236589g	2	501 cc
06/02/17	09:13	IPD Lab	00168	2	100 cc
06/02/17	09:13		00168	2	151 cc
06/02/17	09:13		1236589g	2	104 cc
06/01/17	14:56	IPD Lab	00167	3	100 cc

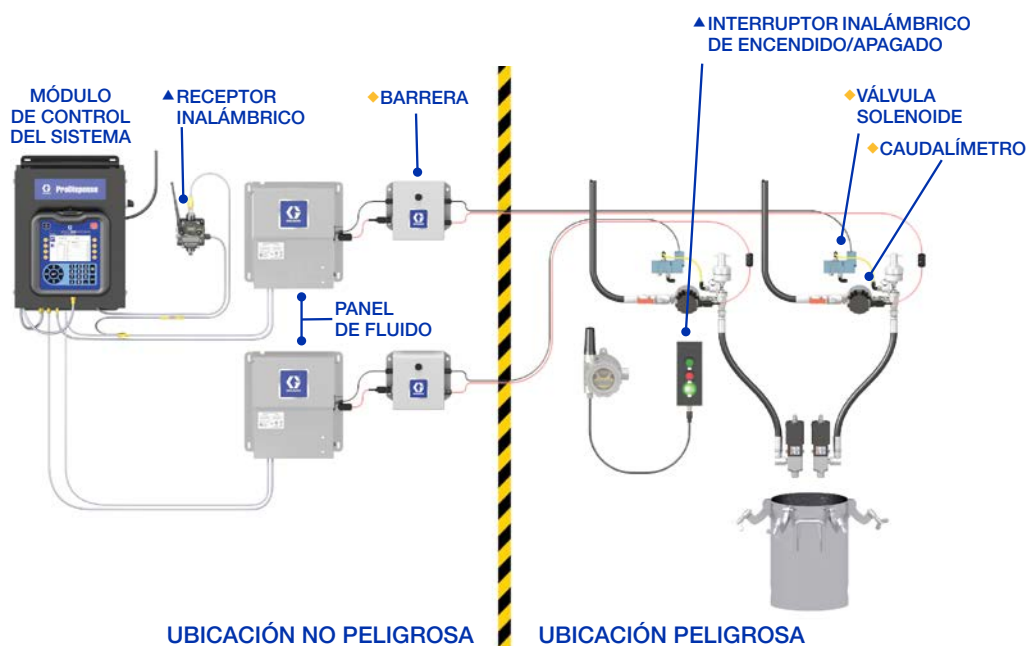
Seguimiento del material

- Cada paquete de datos clave de dosificación se registra con una marca de fecha y hora
- La capacidad de generación de informes controla el volumen, el consumo y los resultados de dosificación para verificar el proceso
- Posibilidad de visualizar los registros de trabajo y los informes de error en la pantalla o descargarlos en una memoria USB

Uso del ProDispense desde una ubicación remota

Solo en el modo de fórmula

Con el interruptor inalámbrico de encendido/apagado opcional, un operador puede activar el ProDispense en una ubicación peligrosa, como una cabina de pulverización. Esto permite a los paneles de fluido seguir separados en una zona no peligrosa, sin necesidad de conexiones cableadas con el interruptor de encendido/apagado.

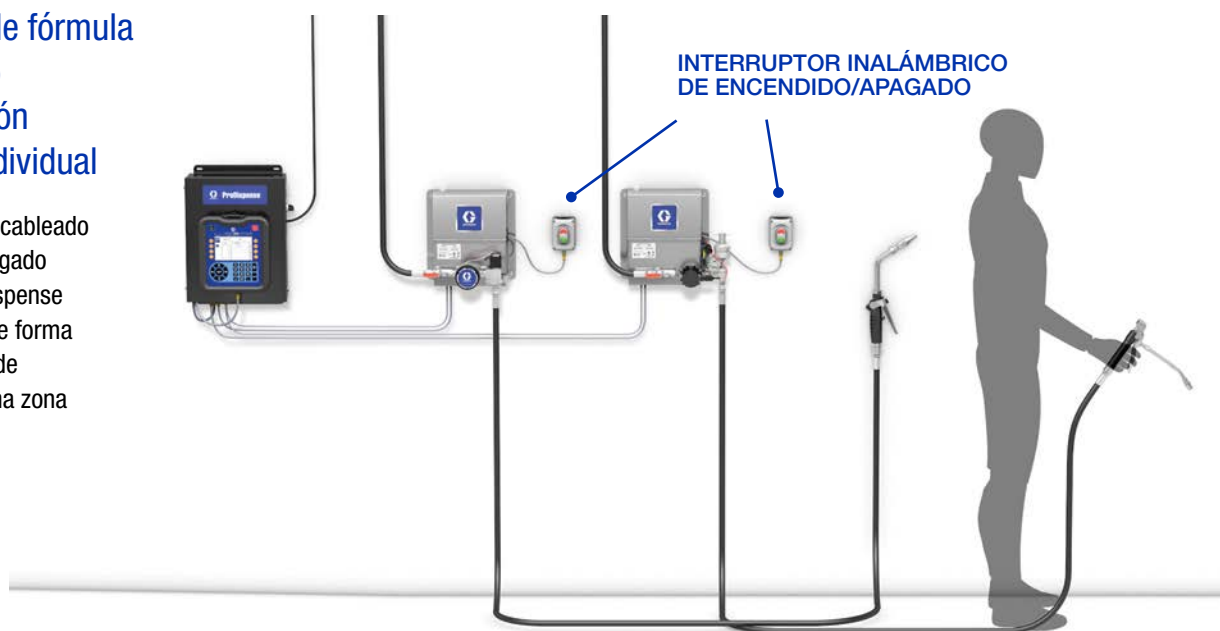


▲ El interruptor inalámbrico de encendido/apagado es fácil de instalar. Es intrínsecamente seguro y no necesita ningún conducto o cableado a prueba de explosiones dentro de la zona peligrosa.

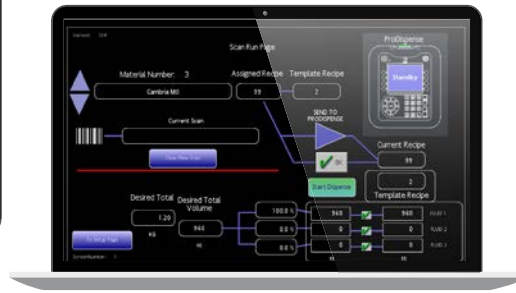
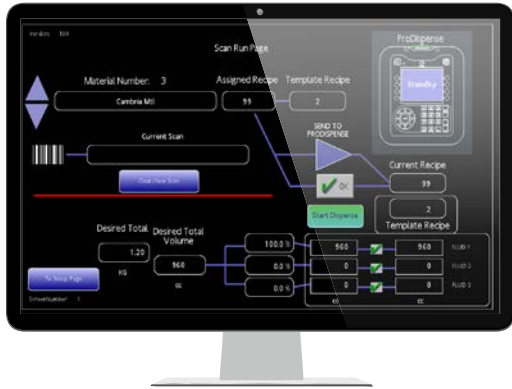
◆ Para una dosificación de pequeño volumen más precisa en una zona peligrosa, utilice la barrera de corriente intrínsecamente segura para permitir la instalación de caudalímetros y válvulas solenoides dentro de la zona peligrosa.

En el modo de fórmula o en el modo de dosificación de puesto individual

Con el interruptor cableado de encendido/apagado opcional, el ProDispense puede activarse de forma remota por parte de un operador en una zona no peligrosa.



UBICACIÓN NO PELIGROSA



Uso del ProDispense desde una ubicación remota

Solo en el modo de fórmula



Información para pedidos

Construya su propio sistema

Seleccione un módulo

Número de pieza	Descripción
26A070	El montaje del módulo de control del sistema (que incluye 1 módulo de pantalla avanzada [ADM], 1 módulo de control de fluido [26A134] que controla 2 paneles de fluido)
26A134	El módulo de control de fluido (FCM) amplía el sistema de base en 2 paneles de fluido. Se pueden añadir hasta 3 módulos a cada sistema de base. Solo se necesita un FCM adicional si se necesita controlar más de 2 paneles de fluido

Seleccione un panel de fluido*

Número de pieza	26A129	26A131	26A130	26A132	26A165	26A247	26A071
Nombre del medidor	Medidor de aceite	Medidor de grasa/pintura (medidor G3000)	Medidor de agua	Medidor helicoidal	Disolvente (medidor S3000)	Medidor de Coriolis	Sin medidor
Aplicación	Aceite/lubricante	Grasa/pintura	Agua/ anticongelante	Viscosidad alta	Disolvente	Sensible al cizallamiento	El usuario final proporciona el medidor de pulsos Consulte el manual 3A3469 para obtener los parámetros de funcionamiento.
Tipo de fluido	Aceite de peso 10 hasta grasa n.º 2	Viscosidad alta, precisión elevada	Viscosidad baja, resolución media	Viscosidad alta, precisión elevada	Viscosidad baja, precisión elevada	Viscosidad alta, precisión elevada	
Rango de caudales de fluido	0,95-15,2 lpm (0,25-4 gpm)	0,76-3,8 lpm (0,02-1 gpm)	0,95-15,2 lpm (0,25-4 gpm)	0,15-22,7 lpm (0,04-6 gpm)	0,05-1,2 lpm (0,013-0,317 gpm)	0,019-6,06 lpm (0,005-1,6 gpm)	
Viscosidad	4,1-2000 cps	20-3000 cps	1-20 cps	30-1 000 000 cps	20-500 cps	20-5000 cps	
Precisión	±1 % en dosificaciones de más de 500 cc	±1 % en dosificaciones de más de 12 cc	±1 % en dosificaciones de más de 2500 cc	±1 % en dosificaciones de más de 27 cc	±1 % en dosificaciones de más de 3 cc	±1 % en dosificaciones de más de 7 cc	
Resolución	4,73 cc/impulso	0,119 cc/impulso	25 cc/impulso	0,273 cc/impulso	0,020 cc/impulso	0,062 cc/impulso	
Presión de trabajo	103 bar (1500 psi)	207 bar (3000 psi)	17 bar (250 psi)	207 bar (3000 psi)	207 bar (3000 psi)	158 bar (2300 psi)	
Tamaños de los puertos	Entrada: 1/2" npt(h) Salida: 1/2" npt(h)	Entrada: 1/4" npt(h) Salida: 3/8" npt(h) Entrada de aire: 1/4" npt(h)	Entrada: 1/2" npt(h) Salida: 1/2" npt(h)	Entrada: 1/4" npt(h) Salida: 3/8" npt(h) Entrada de aire: 1/4" npt(h)	Entrada: 1/4" npt(h) Salida: 3/8" npt(h) Entrada de aire: 1/4" npt(h)	Entrada: 1/4" npt(h) Salida: 3/8" npt(h) Entrada de aire: 1/4" npt(h)	Salida: 3/8" npt(h) Entrada de aire: 1/4" npt(h)
Manual	3A3469	3A3469	3A3469	3A3469	3A3469	3A3469	3A3469

*El sistema se puede configurar para 8 paneles de fluido

Seleccionar accesorios (configuración del sistema)

Número de pieza	Descripción
26A133	Puesto de mando remoto (encendido/apagado remoto), incluye 15 m (50 pies) de cable
26C266	Módulo de encendido/apagado inalámbrico (incluye transceptores, cables de conexión, interruptor de encendido/apagado, adaptador de cable y divisor)
25E765	Kit de barrera de corriente intrínsecamente segura para ubicaciones peligrosas: barrera individual solo para el medidor
25B223	Kit de barrera de corriente intrínsecamente segura para ubicaciones peligrosas: dos barreras, para medidor y solenoide, más una válvula solenoide intrínsecamente segura
26A243	El kit de actualización de la caja de conexiones actualiza un panel ProDispense antiguo para convertirlo en un nuevo controlador
255468	Torre de luces
26A369	Kit de token de pasarela

Número de pieza	Kits de pasarela
24W462	ModbusTCP (no se necesita ningún kit de token de pasarela)
CGMDNO	DeviceNet® *
CGMEPO	EtherNetIP® *
CGMPNO	PROFINET® *

*Requiere el kit de token de pasarela 26A369





ACERCA DE GRACO

Graco se fundó en 1926 y es una de las principales empresas mundiales en sistemas y componentes para la manipulación de fluidos. Los productos de Graco transportan, miden, controlan, dosifican y aplican una amplia variedad de fluidos y materiales viscosos en lubricación de vehículos, aplicaciones comerciales e industriales.

El éxito de la empresa se basa en su inquebrantable compromiso para conseguir la excelencia técnica, una fabricación de primera calidad y un inigualable servicio de atención al cliente. Trabajando en estrecha colaboración con Distribuidores Especializados, Graco ofrece sistemas, productos y tecnología que están considerados como norma de calidad en una amplia gama de soluciones de manipulación de fluidos. Graco proporciona soluciones para acabados aerográficos, recubrimientos protectores y circulación de pinturas, lubricantes, dosificación de sellantes y adhesivos, así como equipos eléctricos de aplicación para contratistas. Las inversiones en curso de Graco destinadas a la manipulación y el control de fluidos continuarán proporcionando soluciones innovadoras a un mercado mundial cada vez más variado.

SEDES DE GRACO

DIRECCIÓN POSTAL

P.O. Box 1441
Mineápolis, MN 55440-1441
Estados Unidos
Tel.: 612-623-6000
Fax: 612-623-6777

AMÉRICA

MINNESOTA
Sede mundial
Graco Inc.
88-11th Avenue N.E.
Mineápolis, MN 55413
Estados Unidos

EUROPA

BÉLGICA
Sede europea
Graco Distribution BV
Industrieterrein-Oude Bunders
Slakweidestraat 31
3630 Maasmechelen
Bélgica
Tel.: 32 89 770 700
Fax: 32 89 770 777

ASIA-PACÍFICO

AUSTRALIA
Graco Australia Pty Ltd.
Suite 17, 2 Enterprise Drive
Bundoora, Victoria 3083
Australia
Tel.: 61 3 9468 8500
Fax: 61 3 9468 8599

CHINA

Graco Fluid Equipment
(Shanghai) Co., Ltd
Building 7, No. 1-2,
Wenshui Road 299
Jing'an District
Shanghai 200436
República Popular de China
Tel.: 86 512 6260 5711
Fax: 86 21 6495 0077

INDIA

Graco Hong Kong Ltd.
India Liaison Office
Room 432, Augusta Point
Regus Business Centre 53
Golf Course Road
Gurgaon, Haryana
India 122001
Tel.: 91 124 435 4208
Fax: 91 124 435 4001

JAPÓN

Graco K.K.
1-27-12 Hayabuchi
Tsuzuki-ku,
Yokohama 224-0025,
Japón
Tel.: 81 45 593 7300
Fax: 81 45 593 7301

COREA

Graco Korea Inc.
38, Samsung 1-ro 1-gil
Hwaseong-si,
Gyeonggi-do, 18449
Republic of Korea
Tel.: 82 31 8015 0961
Fax: 82 31 613 9801

Todos los datos escritos y visuales contenidos en este documento se basan en la información de producto más reciente en el momento de la publicación. Graco se reserva el derecho a realizar cambios en cualquier momento sin previo aviso.

Graco cuenta con la certificación ISO 9001.



Europa
+32 89 770 700
FAX +32 89 770 777
WWW.GRACO.COM

©2016 Graco Distribution BV 345097ES Rev. A 10/21 Solo versión electrónica.
Todas las demás marcas registradas aquí mencionadas se utilizan con fines de identificación y pertenecen a sus propietarios respectivos.
Para obtener más información sobre la propiedad intelectual de Graco, consulte www.graco.com/patent o www.graco.com/trademarks.