

PerformAA™ Auto

Pistolets de pulvérisation air assistée automatiques



Profitez d'une performance exceptionnelle à des vitesses de production élevées grâce aux pistolets pulvérisateurs et aux chapeaux d'air conçus pour vos applications de finition automatiques.

Priorité à l'optimisation de vos performances

Conçu à partir des retours d'applications de finition, le pistolet PerformAA Auto est livré directement de notre usine à la vôtre avec des fonctions exceptionnelles qu'aucun autre pistolet de pulvérisation air assistée automatique ne propose.

Performances optimales

Les pistolets pulvérisent à une pression du fluide maximum de 4 000 psi (livres par pouce carré) pour une performance optimale.



Les débranchements rapides des raccords d'air

permettent une transition facile.

Les indicateurs d'angle pour chapeau d'air

aident les opérateurs et les techniciens de maintenance à régler et à répéter rapidement l'orientation précise des chapeaux d'air pour l'application. PerformAA Auto est le seul pistolet de pulvérisation air assistée automatique du marché proposant cette fonction.

Les chapeaux d'air adaptés aux produits spécifiques

permettent l'atomisation la plus fine possible avec un minimum de conjecture.

LES PASSAGES INTERNES

permettent au fluide de recirculer jusqu'à la buse en éliminant les points morts.

Les buses de pulvérisation durables

permettent une largeur de jet précise.



Les options du collecteur

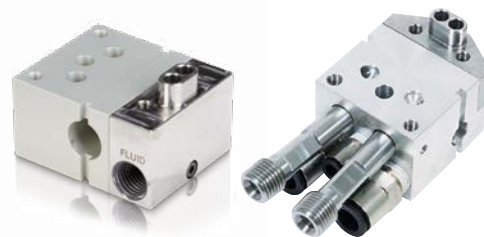
offrent le même point central de l'outil que les anciens pulvérisateurs air assistée automatique de Graco. Ces options incluent un collecteur avec un port arrière pour les applications robotiques ou compactes.

LA FABRICATION LÉGÈRE ET DURABLE

en acier inoxydable des pièces en contact avec le produit permet de rallonger leur durée de vie sur les réciprocatrices et les robots.



QUALITÉ DE FABRICATION AMÉRICAINE – Les pistolets de pulvérisation air assistée PerformAA Auto sont conçus, fabriqués, assemblés et testés en usine aux États-Unis.



Priorité à l'optimisation de vos performances



Buses Reverse-A-Clean® (RAC®)

Ces buses permettent une pulvérisation parfaite de nombreux revêtements. Pour un nettoyage rapide et un temps d'arrêt très court, tournez simplement la buse réversible sur la position nettoyage pour déboucher la buse et pulvériser.

► Réglage rapide et répétabilité précise de l'angle grâce à la jauge Graco



L'orientation précise du chapeau d'air est essentielle pour la finition automatique, en particulier lors des applications avec un tracé plat. Habituellement, vous devez déterminer « à l'oeil » l'angle requis exact pour optimiser la pulvérisation et l'ajuster à nouveau après chaque nettoyage des chapeaux d'air ou la maintenance des pistolets.

Lorsque les opérateurs des lignes de peinture et les techniciens de maintenance ont évoqué ce problème courant, nous avons trouvé une solution avec la jauge Graco. Elle a été conçue pour permettre de régler facilement et de répéter rapidement avec précision l'angle du chapeau d'air du pistolet PerformAA requis pour une performance de pulvérisation optimale.

La jauge Graco est incluse dans le kit 26B736. Cet outil, ainsi que les indicateurs d'angles présents sur tous les pistolets PerformAA Auto, sont uniques dans le domaine de la finition bois et métal. Aucun autre pulvérisateur air assistée automatique ne propose ces fonctions.



► Compatible avec vos produits et vos applications

Que vous finissiez des composants industriels, un équipement de construction, des armoires en bois ou des extrusions, un chapeau d'air PerformAA Auto est adapté à vos besoins.

Chaque chapeau d'air est géométriquement conçu pour l'atomisation la plus fine possible avec un minimum de conjecture lors de la pulvérisation de produits spécifiques.



EN PHASE AQUEUSE



LAQUE POUR BOIS



FINITION GÉNÉRALE



FAIBLE VISCOSITÉ



HAUTE VISCOSITÉ



SÉCHAGE RAPIDE

Priorité à l'optimisation de vos performances

Références de commande

Modèles de pistolet

Référence	Description
26B570	Pistolet pour finition générale Il comprend un chapeau d'air pour finition générale, un pointeau/une bille en carbure et un siège en carbure. Le choix de la buse de pulvérisation de précision AXP est spécifié à la commande.
26B571	Pistolet pour laque Il comprend un chapeau d'air pour laque, un pointeau/une bille en carbure et un siège en carbure. Le choix de la buse de pulvérisation de précision AXP est spécifié à la commande.
26B572	Catalyseur acide Il comprend un chapeau d'air pour finition générale, un pointeau/une bille en acier inoxydable et un siège en acétal. Le choix de la buse de pulvérisation de précision AXP est spécifié à la commande.
26B573	Pistolet (RAC) Reverse-A-Clean Il est spécialement conçu pour une compatibilité avec les catalyseurs acides. Il comprend un pointeau/une bille en acier inoxydable et un siège en acétal. Le choix de la buse de pulvérisation de précision AXP est spécifié à la commande.
26B574	Produits dilués Il comprend un chapeau d'air pour produits dilués, un pointeau/une bille en carbure et un siège en carbure. Le choix de la buse de pulvérisation de précision AXP est spécifié à la commande.
26B575	Pistolet en phase aqueuse Il comprend un chapeau d'air pour phase aqueuse, un pointeau/une bille en carbure et un siège en carbure. Le choix de la buse de pulvérisation de précision AXP est spécifié à la commande.
26B576	Pistolet pour séchage rapide Il comprend un chapeau d'air pour séchage rapide, un pointeau/une bille en carbure et un siège en carbure. Le choix de la buse de pulvérisation de précision AXP est spécifié à la commande.
26B577	Pistolet haute viscosité Il comprend un chapeau d'air haute viscosité, un pointeau/une bille en carbure et un siège en carbure. Le choix de la buse de pulvérisation de précision AXP est spécifié à la commande.

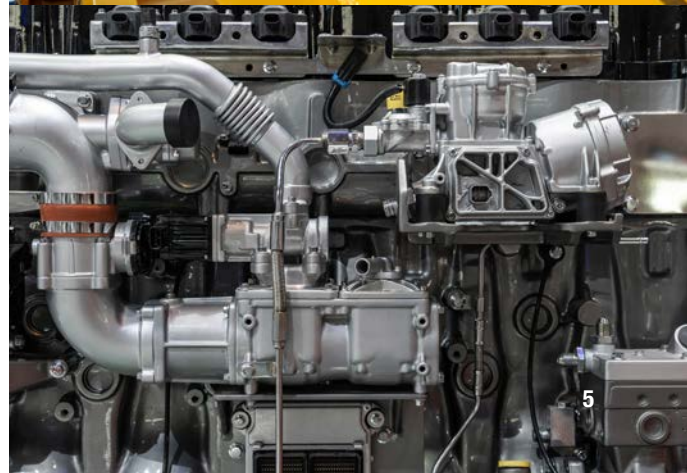
Accessoires

Référence	Description
26B736	Jauge Graco pour le réglage du chapeau d'air Elle permet la réinitialisation rapide de l'orientation précise du chapeau d'air après la maintenance du pistolet, etc.
249140	Kit de contrôle HVLP Il permet de contrôler la pression pneumatique du chapeau d'air à différentes pressions d'air d'alimentation. Ne pas utiliser en pulvérisation réelle.
249598	Kit de pointeaux de débouchage Le kit comprend des pointeaux pour déboucher les buses de pistolet.
15C161	Kit de nettoyage du pistolet Ultimate Le kit comprend les brosses et les outils nécessaires à la maintenance du pistolet.
249424	Kit de réparation du siège en acétal Le kit comprend un siège en acétal (lot de 10) et un écrou de siège de rechange.
249456	Kit de réparation du siège en carbure Le kit comprend un siège en carbure, un écrou de siège et un joint de siège.
287962	Kit de réparation de siège en acier inoxydable Le kit comprend un diffuseur assemblé avec un siège en acier inoxydable pour une utilisation avec des produits à catalyseur acide pigmenté.
253032	Kit de joint pour chapeau d'air Le kit comprend un lot de 5 joints et de 5 joints toriques pour l'assemblage du chapeau d'air.
248936	Joint RAC en acétal Le kit comprend un lot de 5 joints RAC de rechange en plastique (acétal).
287917	Kit de conversion RAC Il permet de convertir un pistolet avec un chapeau d'air standard et une buse de pulvérisation AAP en un pistolet avec un chapeau d'air RAC et une buse de pulvérisation LTX.

Compatible avec vos produits et vos applications

Collecteurs

Référence	Description
288221	Collecteur avec ports de fluide inférieurs
288217	Collecteur avec ports de fluide latéraux
288224	Collecteur avec commande manuelle du ventilateur et ports de fluide latéraux
288160	Collecteur avec port arrière Le collecteur avec raccord de fluide de sortie arrière est conçu pour les applications robotiques ou compactes.
288197	Plaque d'adaptateur pour collecteur Elle permet de fixer le collecteur à divers emplacements de boulons.



Priorité à l'optimisation de vos performances

Conçu pour durer

Les buses de pulvérisation PerformAA fonctionnent avec tous les chapeaux d'air afin de produire la meilleure atomisation possible pour votre application. Elles résistent aux contraintes de n'importe quelle application de finition ou industrie.



Les buses AXP avec pré-orifice pour haute finition permettent une pulvérisation douce pour une efficacité de transfert élevée à basses et moyennes pressions.

Tableau de sélection des buses AXP

Toutes les buses AXP du tableau de sélection sont compatibles avec les pistolets automatiques PerformAA. Commandez la buse souhaitée (réf. n° AXPxxx) dans le tableau de sélection ci-dessous.

Taille d'orifice en mm	* Débit de sortie du fluide l/min (onces/min)		Largeur maximale du jet de 305 mm						
	à 41 bars	à 70 bars	150 (4 à 6)	200 (6 à 8)	250 (8 à 10)	300 (10 à 12)	350 (12 à 14)	400 (14 à 16)	450 (16 à 18)
0,229 (+ 0,009)	0,2 (7)	0,27 (9,1)	209	309	409	509			
0,279 (+ 0,011)	0,3 (10)	0,4 (13)	211	311	411	511	611		
0,330 (0,013)	0,4 (13)	0,5 (16,9)	213	313	413	513	613	713	
0,381 (0,015)	0,5 (17)	0,7 (22)	215	315	415	515	615	715	815
0,432 (0,017)	0,7 (22)	0,85 (28,5)		317	417	517	617	717	817
0,483 (0,019)	0,8 (28)	1,09 (36,3)			419	519	619	719	
0,533 (0,021)	1 (35)	1,36 (45,4)			421	521	621		821

† Ces tailles de buses possèdent un filtre de 150 mailles.

Tableau de buses AXF

Elles sont conseillées pour des applications de finition haute qualité à basses et moyennes pressions. Les buses AXF sont équipées d'un pré-orifice qui aide à l'atomisation de produits de dilution par cisaillement, notamment les laques. Commandez la buse souhaitée (réf. n° AXFxxx).



Les buses haute finition AXF sont recommandées pour les applications de finition haute qualité à basse et moyenne pressions. Le pré-orifice des buses aide à l'atomisation des produits de dilution par cisaillement, notamment la laque.

Taille d'orifice en mm	* Débit de sortie du fluide l/min (onces/min)		Largeur maximale du jet de 305 mm							
	à 41 bars	à 70 bars	100 (2 à 4)	150 (4 à 6)	200 (6 à 8)	250 (8 à 10)	300 (10 à 12)	350 (12 à 14)	400 (14 à 16)	450 (16 à 18)
0,178 (0,007)	0,12 (4)	0,15 (5,2)			306					
0,229 (0,009)	0,21 (7)	0,25 (8,5)	108	208	308	408	508	608		
0,279 (0,011)	0,28 (9,5)	0,37 (12,5)		210	310	410	510	610	710	
0,330 (0,013)	0,35 (12)	0,47 (16)		212	312	412	512	612	712	
0,381 (0,015)	0,47 (16)	0,62 (21)			314	414	514	614	714	814
0,432 (0,017)	0,59 (20)	0,78 (26,5)			316	416	516	616	716	
0,483 (0,019)							518			

* Les buses sont testées avec de l'eau.

Compatible avec vos produits et vos applications



Les buses LTX bénéficient de la fonction Reverse-A-Clean (RAC) qui permet aux utilisateurs de déboucher les buses rapidement.

Tableau de sélection de buses LTX

Toutes les buses LTX du tableau de sélection sont compatibles avec le pistolet RAC PerformAA Auto, modèle 26B537. Commandez la buse souhaitée (réf. n° LTXxxx) dans le tableau de sélection ci-dessous. Le chapeau d'air RAC est également compatible avec les buses haute finition (FFTxxx) et Wide RAC (WRXxxx). Reportez-vous au manuel d'instructions 3A8553.

Taille d'orifice en mm	* Débit de sortie du fluide l/min (onces/min)	Largeur maximale du jet de 305 mm				
	à 140 bars	150 (4 à 6)	200 (6 à 8)	250 (8 à 10)	300 (10 à 12)	350 (12 à 14)
0,229 (0,009)	0,33 (11,2)	209	309			
0,279 (0,011)	0,49 (16,6)	211	311	411	511	
0,330 (0,013)	0,69 (23,3)	213	313	413	513	
0,381 (0,015)	0,91 (30,8)	215	315	415	515	615
0,432 (0,017)	1,17 (39,5)	217	317	417	517	617
0,483 (0,019)	1,47 (49,7)	219	319	419	519	619
0,533 (0,021)	1,79 (60,5)		321	421	521	621
0,584 (0,023)	2,15 (72,7)			423	523	623
0,635 (0,025)	2,54 (85,9)				525	625
0,686 (0,027)	2,96 (100)				527	627
0,737 (0,029)	3,42 (115,6)					629
0,787 (0,031)	3,90 (131,8)				531	631

Spécifications techniques

Pression du fluide maximum	276 bars
Pression d'air de service maximum	7 bars
Pression d'air du cylindre maximum	7 bars
Pression de commande minimum	3,5 bars
Vitesse de gâchette	60 m/s (totalement ouvert ou fermé)
Température du fluide de service maximum	49 °C (120 °F)
Pièces en contact avec le produit	acier inoxydable, carbure, UHMWPE, acétal, polyéthylène, fluoroélastomère résistant aux produits chimiques, PTFE, polyimide
Poids du pistolet	545 g
Poids du pistolet et du collecteur	770 g
Entrée d'air	
Air d'atomisation	Tube avec diamètre extérieur de 3/8 po.
Air du ventilateur	Tube avec diamètre extérieur de 3/8 po.
Air du cylindre	Tube avec diamètre extérieur de 1/4 po.
Entrée de fluide	1/4 po. npsm
Dimensions (hors raccords)	135 mm L x 76 mm H x 51 mm l
Manuel d'instructions	3A8553



À PROPOS DE GRACO

Fondé en 1926, Graco est le leader mondial dans les systèmes et les composants de traitement des fluides. Les produits Graco permettent de transporter, de mesurer, de réguler, de distribuer et d'appliquer des fluides et les produits visqueux les plus divers utilisés pour la lubrification de véhicules, et les installations commerciales et industrielles.

Le succès de l'entreprise repose sur son engagement inébranlable envers l'excellence technique, une fabrication de classe mondiale et un service client inégalé. En étroite collaboration avec des distributeurs spécialisés, Graco propose des systèmes, des produits et une technologie qui sont une référence de qualité pour de nombreuses solutions de transfert de fluides. Graco fournit des appareils destinés à la finition par projection, à l'application de revêtement de protection, à la circulation de peinture, à la lubrification et à l'application de mastics et de colles, ainsi que des matériels d'application motorisés pour le Génie civil. Grâce à son investissement permanent dans la gestion et la régulation des fluides, Graco continuera à fournir des solutions innovantes à un marché mondial diversifié.

SITES DE GRACO

ADRESSE POSTALE

P.O. Box 1441
Minneapolis, MN 55440-1441
Tél. : 612-623-6000
Fax : 612-623-6777

CONTINENT AMÉRICAIN

MINNESOTA
Siège mondial
Graco Inc.
88-11th Avenue N.E.
Minneapolis, MN 55413

EUROPE

BELGIQUE
Centre de distribution européen
Graco Distribution BV
Industrieterrein-Oude Bunders
Slakweidestraat 31
3630 Maasmechelen
Belgique
Tél. : 32 89 770 700
Fax : 32 89 770 777

ASIE PACIFIQUE

AUSTRALIE
Graco Australia Pty Ltd.
Suite 17, 2 Enterprise Drive
Bundoora, Victoria 3083
Australie
Tél. : 61 3 9468 8500
Fax : 61 3 9468 8599

CHINA
Graco Fluid Equipment
(Shanghai) Co.,Ltd
Building 7, No. 1-2,
Wenshui Road 299
Jing'an District
Shanghai 200436
P.R. China
Tel: 86 512 6260 5711
Fax: 86 21 6495 0077

INDE

Graco Hong Kong Ltd.
India Liaison Office
Room 432, Augusta Point
Regus Business Centre 53
Golf Course Road
Gurgaon, Haryana
Inde 122001
Tél. : 91 124 435 4208
Fax : 911244354001

JAPON

Graco K.K.
1-27-12 Hayabuchi
Tsuzuki-ku
Yokohama City, Japon 2240025
Tél. : 81 45 593 7300
Fax : 81 45 593 7301

CORÉE

Graco Korea Inc.
38, Samsung 1-ro 1-gil
Hwaseong-si, Gyeonggi-do, 18449
République de Corée
Tél. : 82 31 8015 0961
Fax : 82 31 613 9801

Toutes les spécifications et illustrations contenues dans la présente brochure reposent sur les données produits les plus récentes disponibles au moment de la publication. Graco se réserve le droit d'apporter des modifications à tout moment sans préavis.

Graco est certifié ISO 9001.



Europe

Tél. : +32 89 770 700
FAX : +32 89 770 777
WWW.GRACO.COM

©2020 Graco Distribution BV 345179FR Rév. A 11/21 Imprimé en Europe.

Toutes les marques ou tous les autres noms de marque sont uniquement utilisés à des fins d'identification et sont les marques de leurs propriétaires respectifs. Pour obtenir plus d'informations sur la propriété intellectuelle de Graco, voir www.graco.com/patent ou www.graco.com/trademarks.