

# PerformAA™ Auto

Otomatik Hava Destekli Püskürtme Tabancaları



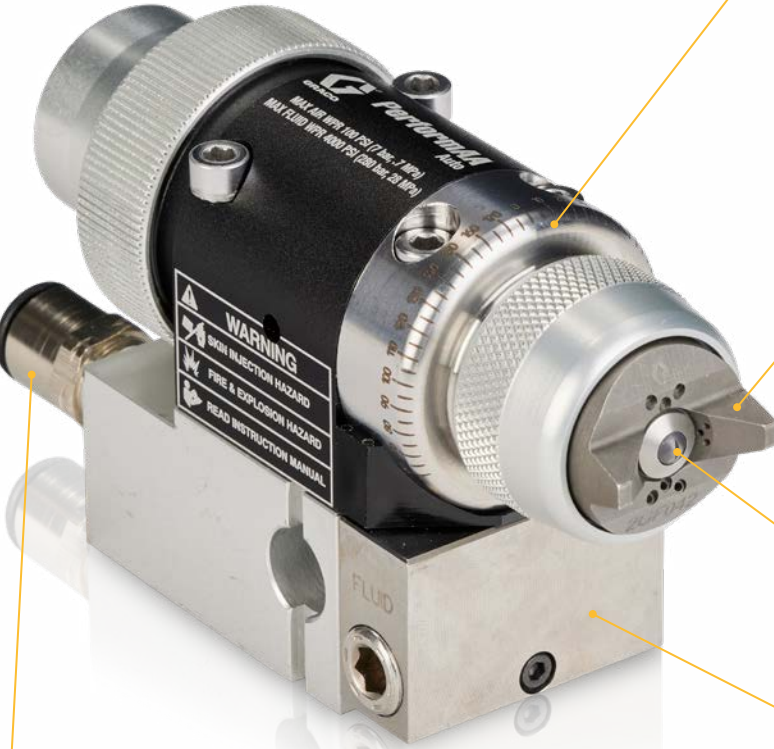
Otomatik son kat uygulamanız için üretilen püskürtme tabancaları ve hava başlıkları ile yüksek üretim hızlarında hepsinin üstünde performans elde edin.

# Performansınızı Optimize Edecek Şekilde Üretilmiştir

Son kat operasyonlarından alınan geri bildirimlere uygun olarak tasarlanmış olan PerformAA Auto, başka hiçbir otomatik hava destekli püskürtme tabancasında bulamayacağınız yüksek performanslı özelliklerle doğrudan bizim fabrikamızdan sizinkine gelir.

## En Yüksek Performans

Tabanca, en yüksek performans için 4000 psi (inç kare başına pound) maksimum akışkan basıncında püskürtme yapar.



## Hızlı sökülebilen hava bağlantı elemanları

geçişleri kolaylaştırır.

## Hava başlığı açma göstergeleri

operatörlerin ve bakım teknisyenlerinin hava başlığı yönünü tam olarak uygulama için gerektiği şekilde ayarlamalarına ve bu ayarı hızlı bir şekilde tekrarlamalarına yardımcı olurlar. PerformAA Auto, bu özellik sayesinde piyasadaki tek otomatik hava destekli püskürtme tabancasıdır.

## Malzemeye özel hava başlıkları

Tahmine dayalı en az miktarda sonuç ile en iyi atomizasyonu sağlar.

## İÇ KISIMDAKİ KANALLAR

akışkanı nozüle kadar devridaim yaptırarak ölü noktaları ortadan kaldırır.

## Dayanıklı püskürtme memeleri

Doğru bir patern genişliği sağlar.



## Manifold seçenekleri

Eski Graco otomatik hava destekli püskürtme makineleri ile aynı araç merkez noktasına sahiptir. Seçenekler arasında robotlara veya kompakt alanlara yönelik bir arka bağlantı noktası manifoldu yer alır.



## HAFİF VE DAYANIKLI

Islak parçalar üzerindeki paslanmaz çelik yapı, resipratorlara ve robotlara ilişkin hizmet ömrünü uzatır.



AMERİKA'DA İMAL EDİLEN KALİTE – PerformAA Auto hava destekli püskürtme tabancaları, ABD'de tasarlanmış, üretilmiş, monte edilmiş ve fabrikada test edilmiştir.

# Performansınızı Optimize Edecek Şekilde Üretilmiştir



## Reverse-A-Clean® (RAC®) memeler

Çok çeşitli kaplamaları püskürtmede iyi performans gösterir. Minimum duruş süresi ile hızlı temizlik için memedeki tıkanıklığı açmak ve püskürtme yapmak amacıyla tersine çevrilebilir memeyi temizlik konumuna çevirmeniz yeterlidir.

## ► Graco Göstergesi ile Tam Açığı Hızlı Bir Şekilde Ayarlayın ve Bu Ayarı Tekrarlayın



Hassas hava başlığı yönü, özellikle bantlı uygulamalarda otomatik son kat için kritik öneme sahiptir. Ancak genellikle püskürtme işlemini optimize etmek için gereken tam açığı "göz kararı hesaplamamız" ve hava başlıkları her temizlendiğinde veya tabancalara her bakım uygulandığında bunu sıfırlamanız gerekir.

Boya hattı operatörleri ve bakım teknisyenleri bize bu yaygın sorundan bahsettiklerinde bu soruna Graco Göstergesi ile yanıt verdik. Araç, yüksek performanslı püskürtme için tam olarak gerekli olduğunda PerformAA hava başlığı açısını kolayca ayarlamaya ve bu ayarı hızlı bir şekilde tekrarlamaya yardımcı olacak şekilde tasarlanmıştır.

Graco Göstergesi 26B736 kitinin parçasıdır. Araç ve her bir PerformAA Auto'da bulunan açığı göstergeleri, ahşap ve metal son kat açısından benzersizdir. Başka hiçbir otomatik hava destekli püskürtme makinesi bu özellikleri sunmaz.



## ► Malzemeniz ve Uygulamanız için Üretilmiştir

İster endüstriyel komponentlere, ister yapı ekipmanlarına, ister ahşap kabinlere ister de ekstrüzyonlara son kat uyguluyor olun, sizin için uygun bir PerformAA Auto hava başlığı vardır.

Her bir hava başlığı, belirli bir malzemeyi püskürtürken tahmine dayalı en az miktarda sonuç ile en iyi atomizasyonu sağlayacak şekilde geometrik olarak tasarlanmıştır.



SU BAZLI



AHŞAP VERNİK



GENEL SON KAT



DÜŞÜK VİSKÖZİTELİ



YÜKSEK VİSKÖZİTELİ



HIZLI KURUTMALI

# Performansınızı Optimize Edecek Şekilde Üretilmiştir

## Sipariş Bilgileri

### Tabanca Modelleri

Parça Numarası	Açıklama
26B570	<b>Genel Son Kat Tabancası</b> Genel Son Kat Hava Başlığı, karbür iğne/bilya ve karbür yuva içerir. Sipariş verilirken tercih edilen AXP hassas püskürtme memesi belirtilir.
26B571	<b>Vernik Tabanca</b> Vernik Hava Başlığı, karbür iğne/bilya ve karbür yuva içerir. Sipariş verilirken tercih edilen AXP hassas püskürtme memesi belirtilir.
26B572	<b>Asit Katalist</b> Genel Son Kat Hava Başlığı, paslanmaz çelik iğne/bilya ve asetal bir yuva içerir. Sipariş verilirken tercih edilen AXP hassas püskürtme memesi belirtilir.
26B573	<b>Reverse-A-Clean (RAC) Tabanca</b> Asit katalizli malzemeleri işlemek üzere özel olarak tasarlanmıştır. Paslanmaz çelik iğne/bilya ve asetal bir yuva içerir. Sipariş verilirken tercih edilen AXP hassas püskürtme memesi belirtilir.
26B574	<b>İnce Malzemeler</b> İnce Malzemeler Hava Başlığı, karbür iğne/bilya ve karbür yuva içerir. Sipariş verilirken tercih edilen AXP hassas püskürtme memesi belirtilir.
26B575	<b>Su Bazlı Tabanca</b> Su Bazlı Hava Başlığı, karbür iğne/bilya ve karbür yuva içerir. Sipariş verilirken tercih edilen AXP hassas püskürtme memesi belirtilir.
26B576	<b>Hızlı Kurutmalı Tabanca</b> Hızlı Kurutmalı Hava Başlığı, karbür iğne/bilya ve karbür yuva içerir. Sipariş verilirken tercih edilen AXP hassas püskürtme memesi belirtilir.
26B577	<b>Yüksek Viskoziteli Tabanca</b> Yüksek Viskoziteli Hava Başlığı, karbür iğne/bilya ve karbür yuva içerir. Sipariş verilirken tercih edilen AXP hassas püskürtme memesi belirtilir.

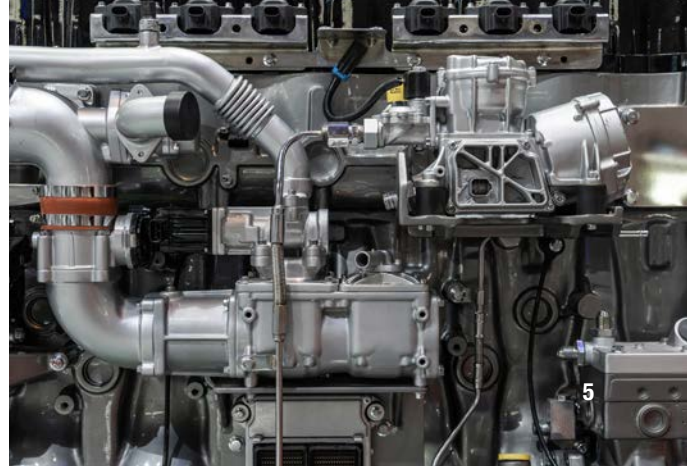
### Aksesuarlar

Parça Numarası	Açıklama
26B736	<b>Graco Göstergesi Hava Başlığı Hizalama Aracı</b> Tabanca servis işleminden vb. sonra hava başlığı yönünün tam olarak hızlı bir şekilde sıfırlanması için kullanılır.
249140	<b>HVLP Doğrulama Kiti</b> Değişik hava beslemesi hava basınçlarında hava başlığı hava basıncını kontrol etmek için kullanılır. Asıl püskürtme işlemi için kullanmayın.
249598	<b>Tıkanıklığı Açma İğne Kiti</b> Kit, tabanca memesindeki tıkanıklığı açmaya yönelik iğneler içerir.
15C161	<b>Ultimate Tabanca Temizleme Kiti</b> Kit, tabanca bakımı için fırçalar ve araçlar içerir.
249424	<b>Asetal Yuva Tamir Kiti</b> Kit, yedek asetal yuva (10'lu paket) ve yuva somunu içerir.
249456	<b>Karbür Yuva Tamir Kiti</b> Kit, karbür yuva, yuva somunu ve yuva contası içerir.
287962	<b>SST Yuva Tamir Kiti</b> Kit, pigmentli asit katalist malzeme ile kullanılmak üzere SST yuva ile monte edilmiş dağıtıcı içerir.
253032	<b>Hava Başlığı Conta Kiti</b> Kit, hava başlığı tertibatı için 5 conta ve 5 o halka bulunan bir paket içerir.
248936	<b>RAC Asetal Conta</b> 5 plastik (asetal) yedek RAC conta bulunan paket.
287917	<b>RAC Dönüştürme Kiti</b> Bir tabancayı standart bir hava başlığı ve AAP püskürtme memesinden bir RAC hava başlığı ve LTX püskürtme memesine dönüştürür.

# Malzemeniz ve Uygulamanız için Üretilmiştir

## Manifoldlar

Parça Numarası	Açıklama
288221	<b>Altta akışkan bağlantı noktaları bulunan manifold</b>
288217	<b>Yanda akışkan bağlantı noktaları bulunan manifold</b>
288224	<b>Manuel fan kontrolü ile yanda akışkan bağlantı noktaları bulunan manifold.</b>
288160	<b>Arka Bağlantı Noktası Manifoldu</b> Arka çıkış akışkan bağlantı elemanı manifoldu, robotik veya kompakt uygulamalar için tasarlanmıştır.
288197	<b>Manifold Adaptör Plakası</b> Manifoldun çeşitli civata paternlerine bağlanmasına olanak sağlar.



# Performansınızı Optimize Edecek Şekilde Üretilmiştir

## Uzun Süre Çalışacak Şekilde Tasarlanmıştır

PerformAA püskürtme memeleri, hava başlıkları ile birlikte çalışarak uygulamanız için en iyi atomizasyonu sağlar ve ayrıca son kat uygulamasındaki veya endüstrisindeki aşınma ve yıpranmaya dayanırlar.



AXP son kat, ön delikli memeler, düşük ila orta basınçlarda yüksek transfer verimliliği için yumuşak püskürtme sağlar.

### AXP Meme Çizelgesi

AXP seçim tablosundaki tüm memeler, tüm PerformAA Auto Tabancalar ile birlikte kullanılabilir. Aşağıdaki seçim tablosundan istenilen memeyi (parça no. AXPxxx) sipariş edin.

Orifis Boyutu mm (inç)	*Akışkan Çıkış Gücü, akışkan, litre/dakika (oz/dak)		305 mm'de (12 inç) Maksimum Patern Genişliği						
	41 bar'da (600 psi, 4,1 MPa)	70 bar'da (1000 psi, 7,0 MPa)	150 (4 ila 6)	200 (6 ila 8)	250 (8 ila 10)	300 (10 ila 12)	350 (12 ila 14)	400 (14 ila 16)	450 (16 ila 18)
0,229 (+ 0,009)	0,2 (7,0)	0,27 (9,1)	209	309	409	509			
0,279 (+ 0,011)	0,3 (10,0)	0,4 (13,0)	211	311	411	511	611		
0,330 (0,013)	0,4 (13,0)	0,5 (16,9)	213	313	413	513	613	713	
0,381 (0,015)	0,5 (17,0)	0,7 (22,0)	215	315	415	515	615	715	815
0,432 (0,017)	0,7 (22,0)	0,85 (28,5)		317	417	517	617	717	817
0,483 (0,019)	0,8 (28,0)	1,09 (36,3)			419	519	619	719	
0,533 (0,021)	1,0 (35,0)	1,36 (45,4)			421	521	621		821

†Bu meme boyutları 150'lik mesh meme filtresi içerir.

### AXF Meme Çizelgesi

Düşük ve orta basınçta yüksek kaliteli son kat uygulamaları için tavsiye edilir. AXF memelerde vernikler dahil kesme inceltme malzemeleri atomizasyonuna yardımcı olan bir ön delik bulunur. İstenilen memeyi (parça no. AXFxxx) sipariş edin.



AXF son kat memeler, düşük ve orta basınçlarda yüksek kaliteli son kat için tavsiye edilir. Ön deliğiniz, vernik gibi kesme inceltme malzemesi atomizasyonuna yardımcı olur.

Orifis Boyutu mm (inç)	*Akışkan Çıkış Gücü, akışkan, litre/dakika (oz/dak)		305 mm'de (12 inç) Maksimum Patern Genişliği							
	41 bar'da (600 psi, 4,1 MPa)	70 bar'da (1000 psi, 7,0 MPa)	100 (2 ila 4)	150 (4 ila 6)	200 (6 ila 8)	250 (8 ila 10)	300 (10 ila 12)	350 (12 ila 14)	400 (14 ila 16)	450 (16 ila 18)
0,178 (0,007)	0,12 (4,0)	0,15 (5,2)			306					
0,229 (0,009)	0,21 (7,0)	0,25 (8,5)	108	208	308	408	508	608		
0,279 (0,011)	0,28 (9,5)	0,37 (12,5)		210	310	410	510	610	710	
0,330 (0,013)	0,35 (12)	0,47 (16)		212	312	412	512	612	712	
0,381 (0,015)	0,47 (16)	0,62 (21)			314	414	514	614	714	814
0,432 (0,017)	0,59 (20)	0,78 (26,5)			316	416	516	616	716	
0,483 (0,019)							518			

\*Memeler suda test edilmiştir.

# Malzemeniz ve Uygulamanız için Üretilmiştir



LTX memelerde kullanıcıların memelerdeki tıkanıklığı hızlı bir şekilde açmalarını sağlayan Reverse-A-Clean (RAC) bulunur.

## LTX Meme Çizelgesi

LTX seçim tablosundaki tüm memeler, Model 26B537 PerformAA Auto RAC tabanca ile birlikte kullanılabilir.

Aşağıdaki seçim tablosundan istenilen memeyi (parça no. LTXxxx) sipariş edin. RAC hava başlığı ayrıca son kat memeler (FFTxxx) ve wide RAC memeler (WRXxxx) de içerir. 3A8553 talimat kılavuzuna bakın.

Orifis Boyutu mm (inç)	*Akışkan Çıkış Gücü, akışkan, litre/dakika (oz/dak)	305 mm'de (12 inç) Maksimum Patern Genişliği				
	140 bar'da (2000 psi, 14,0 MPa)	150 (4 ila 6)	200 (6 ila 8)	250 (8 ila 10)	300 (10 ila 12)	350 (12 ila 14)
0,229 (0,009)	0,33 (11,2)	209	309			
0,279 (0,011)	0,49 (16,6)	211	311	411	511	
0,330 (0,013)	0,69 (23,3)	213	313	413	513	
0,381 (0,015)	0,91 (30,8)	215	315	415	515	615
0,432 (0,017)	1,17 (39,5)	217	317	417	517	617
0,483 (0,019)	1,47 (49,7)	219	319	419	519	619
0,533 (0,021)	1,79 (60,5)		321	421	521	621
0,584 (0,023)	2,15 (72,7)			423	523	623
0,635 (0,025)	2,54 (85,9)				525	625
0,686 (0,027)	2,96 (100,0)				527	627
0,737 (0,029)	3,42 (115,6)					629
0,787 (0,031)	3,90 (131,8)				531	631

## Teknik Özellikler

Maksimum akışkan basıncı	276 bar (4000 psi, 27,6 MPa)
Maksimum çalışma hava basıncı	7 bar (100 psi, 0,7 MPa)
Maksimum silindir hava basıncı	7 bar (100 psi, 0,7 MPa)
Minimum tahrik basıncı	3,5 bar (50 psi, 0,3 MPa)
Tetikleme hızı	60 msn (tamamen açık veya kapalı)
Maksimum çalışma akışkan sıcaklığı	49°C (120°F)
Islak parçalar	paslanmaz çelik, karbür, UHMWPE, asetal, polietilen, kimyasal dayanımlı floroelastomer, PTFE, poliimid
Tabanca ağırlığı	545 g (1,2 lb)
Tabanca ve manifold ağırlığı	770 g (1,7 lb)
Hava girişi	
Hava atomizasyon	3/8 inç DÇ boru
Fan havası	3/8 inç DÇ boru
Silindir hava	1/4 inç DÇ boru
Akışkan girişi	1/4 inç npsm
Boyutlar (bağlantı elemanları hariç)	135 mm U x 76 mm Y x 51 mm D (5,3 inç U x 3,0 inç Y x 2,0 inç D)
Talimat kılavuzu	3A8553



## GRACO HAKKINDA

1926 yılında kurulan Graco, malzeme idare sistemleri ve parçaları alanında dünya lideridir. Graco ürünleri, ticari ve endüstriyel işletmelerde, araç yağlama işlemlerinde kullanılan birçok akışkan ve viskoz malzemeyi taşır, ölçer, kontrol eder, dağıtımını yapar ve uygular.

Şirketin başarısı, teknolojik mükemmelliğe olan kararlı bağlılığına, dünya kalitesinde üretimine ve benzersiz müşteri hizmetlerine dayanmaktadır. Graco birlikte çalıştığı nitelikli distribütörler ile, geniş bir alan olan malzeme kontrolü çözümlerinde kalite standartlarını belirleyen en yeni sistemleri, en kaliteli ürünleri ve en son teknolojiyi sunar. Graco, boya püskürtme, koruyucu boya, boya sirkülasyonu, yağlama, mastik ve yapıştırıcıların sanayi uygulamalarına ve ayrıca yapı sektörüne yönelik de ekipman sunar. Graco'nun devam eden malzeme yönetimi ve kontrolü üzerine yatırımları, küresel pazara yenilikçi çözümler sunmaya devam edecektir.

## GRACO MERKEZLERİ

### POSTA ADRESİ

P.O. Box 1441  
Minneapolis, MN 55440-1441  
Tel: 612-623-6000  
Faks: 612-623-6777

### AMERİKA

#### MINNESOTA

Genel Merkez  
Graco Inc.  
88-11th Avenue N.E.  
Minneapolis, MN 55413

### AVRUPA

#### BELÇİKA

European Distribution Center  
Graco Distribution BV  
Industrieterrein-Oude Bunders  
Slakweidestraat 31  
3630 Maasmechelen  
Belçika  
Tel: 32 89 770 700  
Faks: 32 89 770 777

### ASYA PASİFİK

#### AVUSTRALYA

Graco Australia Pty Ltd.  
Suite 17, 2 Enterprise Drive  
Bundoora, Victoria 3083  
Avustralya  
Tel: 61 3 9468 8500  
Faks: 61 3 9468 8599

#### CHINA

Graco Fluid Equipment  
(Shanghai) Co.,Ltd  
Building 7, No. 1-2,  
Wenshui Road 299  
Jing'an District  
Shanghai 200436  
P.R. China  
Tel: 86 512 6260 5711  
Fax: 86 21 6495 0077

### HİNDİSTAN

Graco Hong Kong Ltd.  
Hindistan İrtibat Bürosu  
Room 432, Augusta Point  
Regus Business Centre 53  
Golf Course Road  
Gurgaon, Haryana  
Hindistan 122001  
Tel: 91 124 435 4208  
Faks: 91 124 435 4001

### JAPONYA

Graco K.K.  
1-27-12 Hayabuchi  
Tsuzuki-ku  
Yokohama City, Japonya 2240025  
Tel: 81 45 593 7300  
Faks: 81 45 593 7301

### KORE

Graco Korea Inc.  
38, Samsung 1-ro 1-gil  
Hwaseong-si, Gyeonggi-do, 18449  
Kore Cumhuriyeti  
Tel: 82 31 8015 0961  
Faks: 82 31 613 9801

Bu belgede yer alan tüm yazılı ve görsel veriler baskı sırasında mevcut en son ürün bilgilerini içermektedir.  
Graco, önceden haber vermeden değişiklik yapma hakkını saklı tutar.

Graco, ISO 9001 sertifikasına sahiptir.



### Avrupa

+32 89 770 700  
FAKS +32 89 770 777  
WWW.GRACO.COM

©2020 Graco Distribution BV 345179TR Rev. A 11/21 Avrupa'da basılmıştır.  
Tüm diğer markalar ve ticari isimler sadece tanımlama amacıyla kullanılmıştır ve sahiplerine aittir.  
Graco'nun fikri mülkiyet hakları hakkında daha fazla bilgi için lütfen [www.graco.com/patent](http://www.graco.com/patent) veya [www.graco.com/trademarks](http://www.graco.com/trademarks) adresini ziyaret edin.