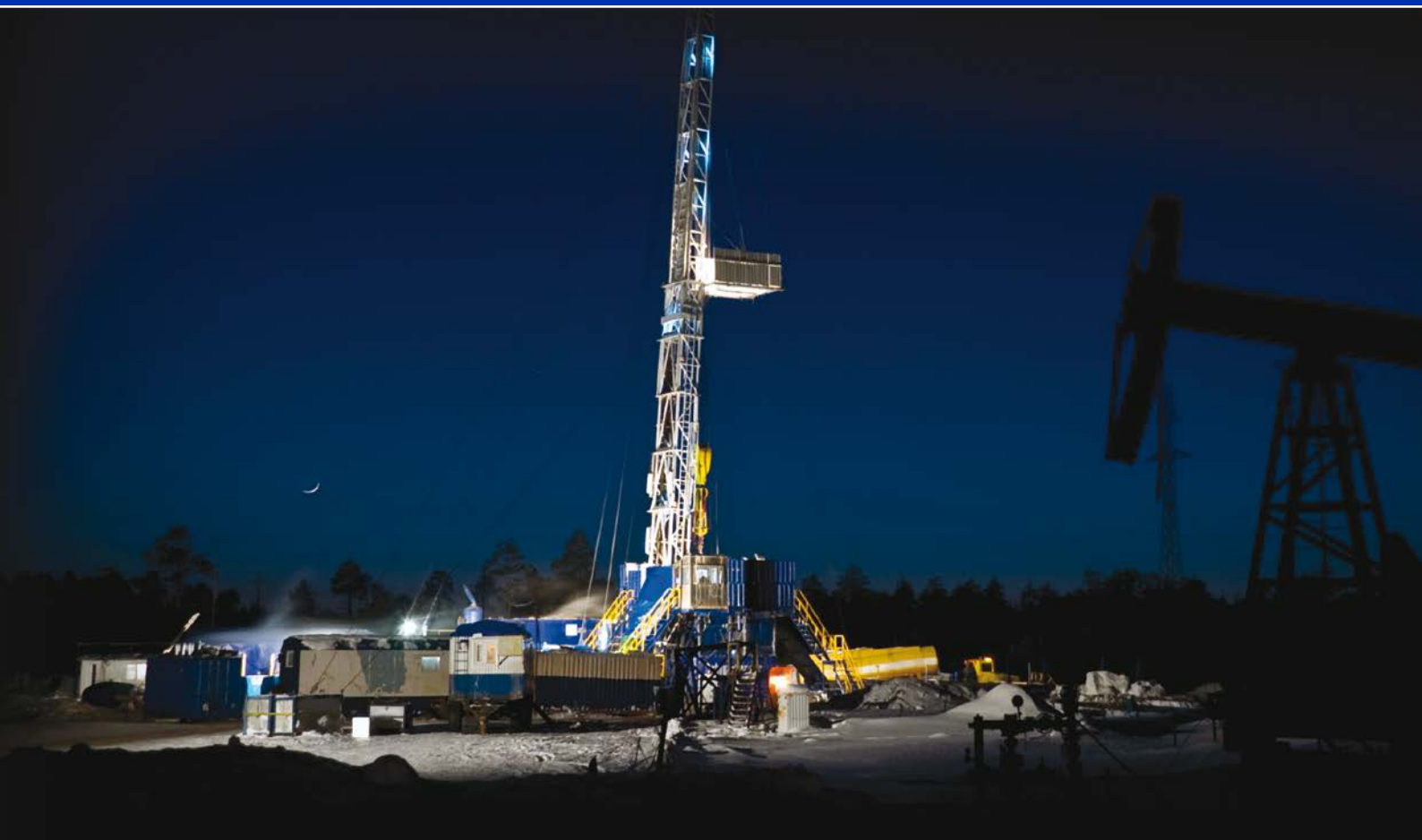


Смазочное оборудование Manzel™

Защита газораспределительных сетей



Самый широкий модельный ряд оборудования, используемый крупнейшими газораспределительными сетями мира

- Наиболее полный модельный ряд производительных подающих насосов
- Прогрессивные системы смазывания для точной подачи требуемого объема смазочных материалов в каждую точку смазки
- Широкий диапазон вспомогательного оборудования для точного дозирования смазки и контроля работы системы



ДОПОЛНИТЕЛЬНОЕ ОБОРУДОВАНИЕ

Все необходимое вспомогательное оборудование для точного смазывания и контроля работы системы

Индикатор сброса

- Инструмент для быстрого поиска и устранения неисправностей с визуальной индикацией
- Для возврата в исходное состояние не требуется наличие дополнительных инструментов или замена каких-либо деталей
- Простое и быстрое выявление закупоривания линий, повышения давления и блокировки подшипников



Удобный поиск и устранение неисправностей с визуальной индикацией, простой возврат в рабочее состояние

Бесконтактное реле циклов

- Отслеживает перемещение поршня для определения момента завершения цикла
- Обеспечивает передачу данных о движении дозирующего поршня в режиме реального времени
- Может быть предназначен для работы в открытом или замкнутом цикле в стандартном варианте

Магнитные датчики для передачи системных данных на контроллер или ПЛК



Оповещение о сбоях в работе смазочного трубопровода

- Универсальное использование — может использоваться во всех вакуумных системах принудительной подачи смазки
- Измерение широкого диапазона расхода — от 0,006 до 190 куб. дюймов в минуту
- Работает в системах с давлением до 689 бар (10 000 psi)
- Взрывобезопасное исполнение. Классификации UL и CSA для класса I (Группы C и D) и класса II (Группы E, F и G). Разделы 1 и 2 при монтаже согласно требованиям NEC 501

Определяет наличие или отсутствие потока в любой точке системы перед впуском



GRACO DISTRIBUTION BV Industrieterrein Oude Bunders
Slakweidestraat 31 • B-3630 Maasmechelen
Tel: +32 (89) 770 700 • Fax: +32 (89) 770 777
www.graco.com

©2012 Graco Distribution BV Номер формы 340185 ред. С 06/16 Только электронная версия. Все другие названия марок или логотипы используются для целей идентификации и являются торговыми марками их соответствующих владельцев. Все сведения и иллюстрации, приведенные в настоящем документе, основываются на последней информации об изделиях, имеющейся на момент публикации. Graco сохраняет за собой право в любой момент вносить изменения без уведомления. Подробную информацию об интеллектуальной собственности Graco см. на www.graco.com/patent или www.graco.com/trademarks.

Смазочное оборудование Manzel™

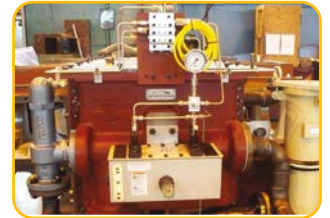
Защита газораспределительных сетей

МОДУЛЬНЫЕ ЛУБРИКАТОРЫ

Модульные лубрикатеры Самый широкий модельный ряд производительных подающих насосов

ОСОБЕННОСТИ

- Прочная конструкция для высокой производительности и продолжительного срока службы
- Модели насосов с подачей смазки всасыванием, гравитацией/под давлением для разных вариантов применения
- Точный контроль подачи смазки со смотровыми окошками для контроля фактического потока масла



ТЕХНИЧЕСКИЕ ХАРАКТЕРИСТИКИ

Насос	Максимальное давление	ТИП ПОДАЧИ	
		Вакуум	Под давлением
Модель 25*	68 бар (1 000 psi)	✓	
DSL	207 бар (3 000 psi)	✓	✓
MVB	551 бар (8 000 psi)		✓
Модель 15	1034 бар (15 000 psi)	✓	
Модель 50	3448 бар (50 000 psi)	✓	✓

* использование только внутри помещений

ДЕЛИТЕЛЬНЫЕ КЛАПАНЫ

Прогрессивная система смазывания

ОСОБЕННОСТИ

- Точное дозирование объема масла согласно спецификации каждой точки смазки
- Поочередное смазывание всех точек смазки без пропусков
- Идеальный вариант для смазки компрессоров, двигателей и любых систем, требующих смазки под высоким давлением
- В стандартном варианте исполнения делительных клапанов МНН используются TFE-уплотнения, обеспечивающие совместимость температуры и материалов
- Совместимость с соединениями SAE, NPSF и метрическими резьбами



Промышленный стандарт для компрессоров и двигателей, работающих на природном газе

ТЕХНИЧЕСКИЕ ХАРАКТЕРИСТИКИ

	МН6	МН9	МН12	МН18	МН24	МН30
Максимальное давление делительного клапана МНН	517 бар (7500 psi)	517 бар (7500 psi)	517 бар (7500 psi)	517 бар (7500 psi)	517 бар (7500 psi)	517 бар (7500 psi)
Сдвоенное выходное отверстие см ³ (дюйм ³)	0,098 (0,006)	0,148 (0,009)	0,197 (0,012)	0,295 (0,018)	0,393 (0,024)	0,492 (0,030)
Одинарное выходное отверстие, дюйм ³ (см ³)	0,197 (0,012)	0,295 (0,018)	0,393 (0,024)	0,590 (0,036)	0,787 (0,048)	0,983 (0,060)
Индикация цикла	Неприменимо	Неприменимо	Неприменимо	Опционально	Опционально	Опционально