



Valvole divisori in acciaio inossidabile Trabon™ MSP

Materiale resistente per applicazioni difficili



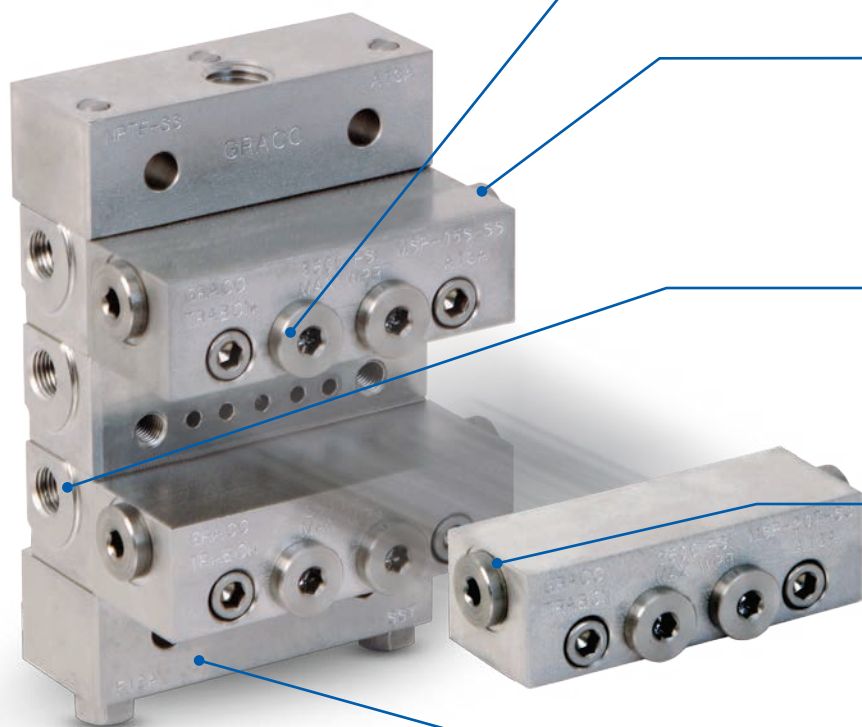
Ottenete una durata prolungata con la stessa lavorazione di precisione ad alte prestazioni della versione in acciaio al carbonio.

Sfruttate le prestazioni comprovate di Graco nelle applicazioni corrosive, che richiedono lavaggi a fondo o che devono soddisfare le esigenze dell'industria alimentare e delle bevande.

QUALITÀ COLLAUDATA. TECNOLOGIA ALL'AVANGUARDIA.

Sempre affidabile. Da oggi con durata prolungata

La serie Trabon™ MSP stabilisce lo standard di settore per qualità, affidabilità e semplicità d'uso. La valvola divisore originale in stile modulare in serie progressiva è ancora la migliore! Ottenete ora la stessa affidabilità con la valvola in acciaio inossidabile.



Uscita alternata/monitoraggio

La parte anteriore delle valvole può essere dotata di indicatori di prestazioni opzionali che eliminano la necessità di tirare a indovinare.

Feedback intelligente

Può essere facilmente dotata di interruttori di prossimità elettronici per assicurare una corretta lubrificazione.

Valvola di ritegno incorporata

Le valvole di uscita assicurano sempre un'accurata erogazione del lubrificante.

Sezioni delle valvole a sostituzione rapida

Le sezioni delle valvole possono essere cambiate facilmente e rimosse dalla base senza interferire con le linee di lubrificazione, minimizzando i costi operativi e massimizzando i tempi di funzionamento della macchina.

Prestazioni di precisione

I prodotti sono realizzati nella nostra fabbrica per garantire qualità e affidabilità. Ogni gruppo viene affilato e adattato perfettamente in modo da garantire sempre un'erogazione precisa di lubrificante.

IMPOSTAZIONI SEMPLICI

Disponibili piastre base preassemblate e testate per risparmiare tempo e denaro. Basta scartare la valvola e installarla.



MATERIALE RESISTENTE PER APPLICAZIONI DIFFICILI

Ottenete una durata prolungata con la stessa lavorazione di precisione ad alte prestazioni della versione in acciaio al carbonio. Sfruttate le prestazioni comprovate di Graco nelle applicazioni corrosive, che richiedono lavaggi a fondo o che devono soddisfare le esigenze dell'industria alimentare e delle bevande.



Informazioni per l'ordine

SEZIONI DI LAVORO MSP INOX

| | |
|--------|------------|
| 24B479 | MSP-5T-SS |
| 24B474 | MSP-5S-SS |
| 562758 | MSP-10T-SS |
| 562755 | MSP-10S-SS |
| 24B480 | MSP-15T-SS |
| 24B475 | MSP-15S-SS |
| 562759 | MSP-20T-SS |
| 562756 | MSP-20S-SS |
| 24B481 | MSP-25T-SS |
| 24B476 | MSP-25S-SS |
| 24B482 | MSP-30T-SS |
| 24B477 | MSP-30S-SS |
| 24B483 | MSP-35T-SS |
| 24B478 | MSP-35S-SS |
| 562760 | MSP-40T-SS |
| 562757 | MSP-40S-SS |

INGRESSI MSP INOX, SEZIONI BASE INTERMEDIA E FINALE

| | |
|--------|---|
| 15Y070 | Ingresso SS MPS, 1/4-18 NPSF |
| 16P368 | Ingresso SS MPS, 1/4-19 BSPP |
| 24B497 | Base intermedia MPS/SS, bocchettoni 1/8-27 NPSF (NPT) |
| 24N369 | Base intermedia MSP-SS, bocchettoni 1/8-28 BSPP (BSP) |
| 24B498 | Estremità standard MSP-SS |

TIRANTI E DADO MSP INOX

| | |
|--------|--------------------------------|
| 126247 | Tirante a 3 sezioni per MSP-SS |
| 126248 | Tirante a 4 sezioni per MSP-SS |
| 126249 | Tirante a 5 sezioni per MSP-SS |
| 126250 | Tirante a 6 sezioni per MSP-SS |
| 126251 | Tirante a 7 sezioni per MSP-SS |
| 126252 | Tirante a 8 sezioni per MSP-SS |
| 558633 | Dado-SS del tirante |

ACCESSORI MSP INOX

| | |
|--------|---|
| 560974 | Tappo del bocchettone dell'indicatore 303 SS MSP |
| 560973 | Tappo del foro del pistone 303 SS |
| 555457 | Accessorio del tappo di chiusura base 316 SS |
| 24R631 | Barra trasversale - Destra e sinistra |
| 24R632 | Barra trasversale, Destra |
| 24R633 | Barra trasversale, Sinistra |
| 24B495 | Indicatore di azzeramento 69 bar con memoria e guarnizione dell'anello di tenuta |
| 24B496 | Indicatore di azzeramento 103 bar con memoria e guarnizione dell'anello di tenuta |
| 24N373 | Indicatore di azzeramento 138 bar con memoria e guarnizione dell'anello di tenuta |
| 24N945 | valvola, scarico, 1/8 npt, 52 bar inox |
| 24N948 | valvola, scarico 1/8 npt, 103 bar inox |
| 24N949 | valvola, scarico, 1/8 npt, 138 bar inox |
| 24N951 | valvola, scarico, 1/8 npt, 172 bar inox |
| 24N952 | valvola, scarico, 1/8 npt, 207 bar inox |

GRUPPI PIATTO DI BASE MSP INOX

| | |
|--------|--|
| 24N382 | Gruppo piatto di base sezione 3 SS; NPSF |
| 24N383 | Gruppo piatto di base sezione 4 SS; NPSF |
| 24N384 | Gruppo piatto di base sezione 5 SS; NPSF |
| 24N385 | Gruppo piatto di base sezione 6 SS; NPSF |
| 24N386 | Gruppo piatto di base sezione 7 SS; NPSF |
| 24N387 | Gruppo piatto di base sezione 8 SS; NPSF |
| 24N388 | Gruppo piatto di base sezione 3 SS; BSPP |
| 24N389 | Gruppo piatto di base sezione 4 SS; BSPP |
| 24N390 | Gruppo piatto di base sezione 5 SS; BSPP |
| 24N391 | Gruppo piatto di base sezione 6 SS; BSPP |
| 24N392 | Gruppo piatto di base sezione 7 SS; BSPP |
| 24N393 | Gruppo piatto di base sezione 8 SS; BSPP |

TRABON MSP INOX

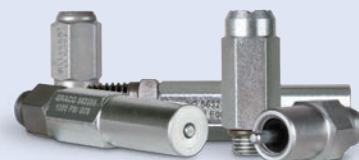
Gli ambienti sporchi come quelli contenenti aria con presenza di sale o le zone che necessitano di interventi di pulizia ripetitivi richiedono materiali di lunga durata. I nuovi accessori e valvole MSP in acciaio inossidabile di Graco superano le condizioni difficili grazie a materiali 303 durezza e a un design di comprovato successo.

- Industria alimentare e delle bevande
- Impianti petroliferi ed eolici offshore
- Industria navale, gru di sollevamento, ganci e dighe
- Produzione di polpa di legno e carta
- L'industria per il trattamento dei prodotti chimici
- Applicazioni Oil & Gas

ACCESSORI AD ALTE PRESTAZIONI

Offrite al personale addetto alla manutenzione strumenti per diagnosi veloci grazie a una linea completa di accessori che forniscono risposte immediate per una continua evoluzione della vostra attività.

- Indicatori visivi
- Interruttori di prossimità
- Bocchettone trasversale, barre
- Valvole di scarico





INFORMAZIONI SU GRACO

Fondata nel 1926, Graco è leader mondiale dei sistemi e dei componenti per la gestione dei fluidi. I prodotti Graco spostano, misurano, controllano, erogano ed applicano una vasta gamma di materiali fluidi e viscosi utilizzati per la lubrificazione dei veicoli, nelle applicazioni industriali e commerciali.

Il successo dell'azienda si basa sull'impegno di riunire alta tecnologia, manifattura di prim'ordine ed un impareggiabile servizio di assistenza ai clienti. Lavorando a stretto contatto con distributori specializzati, Graco offre sistemi, prodotti e tecnologia che stabiliscono gli standard di qualità nelle applicazioni per la gestione dei fluidi. Graco fornisce apparecchiature per le finiture a spruzzo, il rivestimento protettivo, la circolazione di vernice, la lubrificazione, i sigillanti e i collanti insieme ad attrezzature per l'applicazione di potenza per l'industria Contractor. I continui investimenti di Graco nella gestione e nel controllo dei fluidi continueranno a fornire soluzioni innovative per un mercato globale diversificato.

SEDI GRACO

INDIRIZZO POSTALE

P.O. Box 1441
Minneapolis, MN 55440-1441
Tel: 612-623-6000
Fax: 612-623-6777

AMERICHE

MINNESOTA
Sede centrale
Graco Inc.
88-11th Avenue N.E.
Minneapolis, MN 55413

EUROPA

BELGIO
Sede centrale Europa
Graco BVBA
Industrieterrein-Oude Bunders
Slakweidestraat 31
3630 Maasmechelen,
Belgio
Tel: 32 89 770 700
Fax: 32 89 770 777

ASIA PACIFICO

AUSTRALIA
Graco Australia Pty Ltd.
Suite 17, 2 Enterprise Drive
Bundoora, Victoria 3083
Australia
Tel: 61 3 9468 8500
Fax: 61 3 9468 8599

CINA
Graco Hong Kong Ltd.
Ufficio di rappresentanza Shanghai
Building 7
1029 Zhongshan Road South
Huangpu District
Shanghai 200011
Repubblica popolare cinese
Tel: 86 21 649 50088
Fax: 86 21 649 50077

INDIA

Graco Hong Kong Ltd.
India Liaison Office
Room 432, Augusta Point
Regus Business Centre 53
Golf Course Road
Gurgaon, Haryana
India 122001
Tel: 91 124 435 4208
Fax: 91 124 435 4001

GIAPPONE
Graco K.K.
1-27-12 Hayabuchi
Tsuzuki-ku
Yokohama City, Giappone 2240025
Tel: 81 45 593 7300
Fax: 81 45 593 7301

COREA
Graco Korea Inc.
Shinhan Bank Building
4th Floor #1599
Gwanyang-Dong, Dongan-Ku,
Anyang-si, Korea 431-060
Tel: 82 31 476 9400
Fax: 82 31 476 9801

Tutti i dati, in forma scritta e illustrata, contenuti nel presente documento sono basati sulle informazioni disponibili sul prodotto al momento della pubblicazione. Graco si riserva il diritto di apportare modifiche in qualunque momento senza preavviso.

Graco è certificata ISO 9001.



Europa
+32 89 770 700
FAX +32 89 770 777
WWW.GRACO.COM

©2013 Graco BVBA 340999IT Rev. A 08/13 Stampato in Europa.
Ogni altro nome commerciale o marchio è utilizzato a scopo di identificazione del prodotto ed è marchio di fabbrica dei relativi proprietari.