

HÖGTRYCKSSVIVLAR

415 bar MAXIMALT ARBETSTRYCK

VARNING

Minska risken för personskador, inräknat vätskeinträngning, vätske- och lösningsmedelsstänk i ögon och på hud, spruckna komponenter och brand och explosion genom att:

ALDRIG överskrida svivlarnas MAXIMALA ARBETSTRYCK på 415 bar.

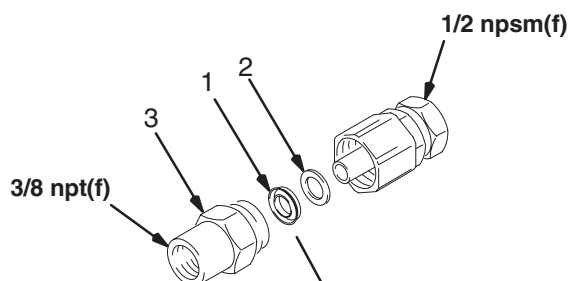
ALLTID avlasta trycket innan svivlarna demonteras, kontrolleras eller repareras.

ALDRIG försöka stoppa läckor med handen eller någon kroppsdel.

Modell 207-946, serie B

Rak svivel; 3/8 npt(f) x 1/2 npsm(f)

Ref. Nr.	Artikelnr.	Beskrivning	Antal
1	102-918	TÄTNING; polyuretan	1
2	168-667	BRICKA	1
3	168-666	HUS, tätning; 1-20 UNEF-2A(m) x 3/8-18 npt(f)	1

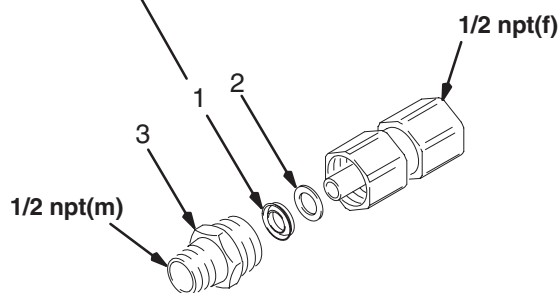
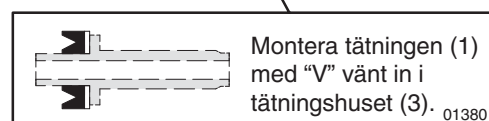


01377

Modell 207-947, serie B

Rak svivel; 1/2 npt(m) x 1/2 npt(f)

Ref. Nr.	Artikelnr.	Beskrivning	Antal
1	102-918	TÄTNING; polyuretan	1
2	168-667	BRICKA	1
3	168-670	HUS, tätning; 1-20 UNEF-2A(m) x 1/2-14 npt(m)	1



01373

ALTERNATIV PTFE-TÄTNING 111-689 med fjäder av rostfritt stål

För svivlarna 207-946 och 207-947 som ersättning för polyuretantätningen.

SERVICE AV RAK SVIVEL

Skruva loss tätningshuset (3) och ta ur tätningen (1) och stödbrickan (2) när tätningen ska bytas ut. Smörj in den nya tätningen med litiumbaserat fett nr. 2 och montera enligt ovan.

Modell 207–948, serie B Z-svivel; 1/2 npt(f) x 1/2 npt(m)

Ref.

Nr.	Artikelnr.	Beskrivning	Antal
1	102–918	TÄTNING; polyuretan	5
2	102–919	LÅSRING	2
3	168–667	BRICKA	5
4	168–671	HUS, tätning	1
5	168–672	STIFT, svivel	1
6	168–673	KOPPLING, svivel; 1/2–14 npt(m)	1

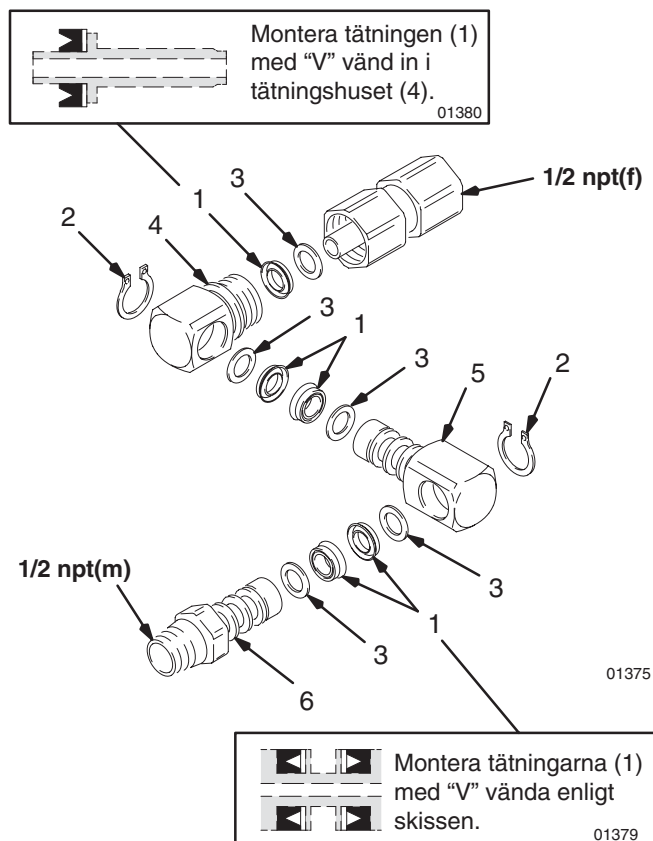
SERVICE AV Z-SVIVEL

Ta bort låsringen (2) från pinnbulten (5) på sviveln när tätningen ska bytas. Dra av svivelkopplingen (6) från pinnbulten (5). Ta bort tätningarna (1) och brickorna (3).

Ta bort låsringen (2) från tätningshuset (4). Dra ur svivelpinnbulten (5) från tätningshuset (4). Ta bort tätningarna (1) och brickorna (3).

Skruva loss tätningshuset (4) och ta bort tätningen (1) och brickan (3).

Smörj in de nya tätningarna med litiumbaserat fett nr. 2 och montera enligt skissen till höger.



SAMMANFATTNING AV ÄNDRINGAR I HANDBOKEN

Handboken har uppdaterats med tillägg av PTFE-tätning 111–689 som alternativ till polyuretantätningen i de raka svivlarna.

Försäljningskontor i USA: Minneapolis, MN; Plymouth
Övriga världen: Belgien, Kina, Japan, Korea

**GRACO N.V.; Industrieterrein — Oude Bunders;
Slakweidestraat 31, 3630 Maasmechelen, Belgium
Tel.: 32 89 770 700 – Fax: 32 89 770 777**

TRYCKT I BELGIEN 307–005 09/92