

Husky™ 515

Sets Gesplitste spruitstukken

3A3620C

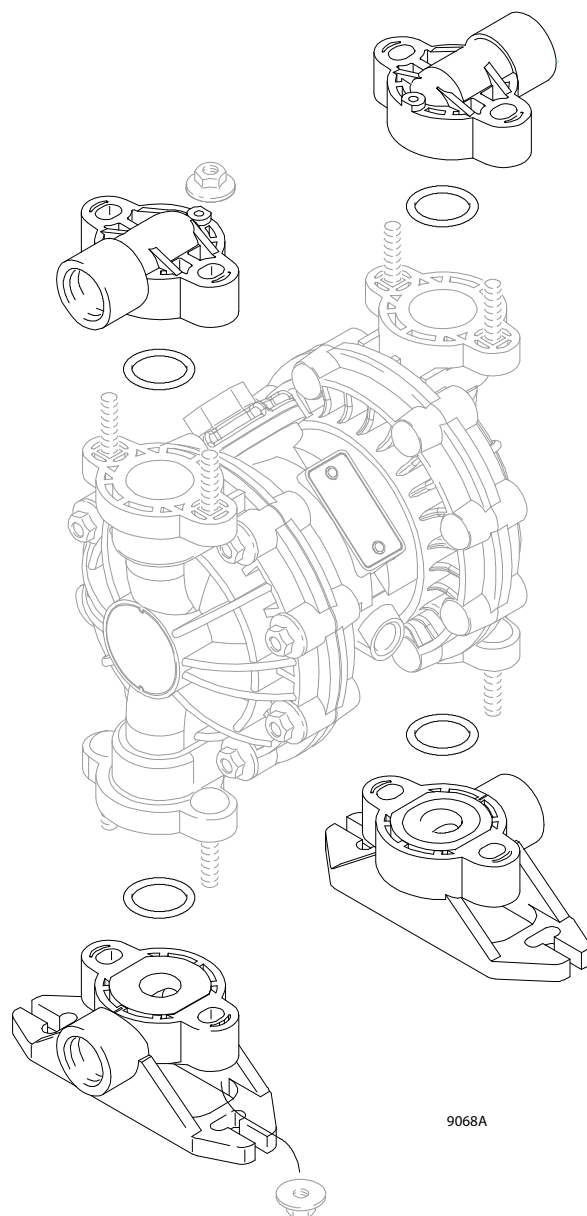
NL

Om twee materialen tegelijk te verpompen
of om twee materialen in de pomp te mengen

- Onderdeelnr. 241240 polypropyleen; gesplitste inlaat
- Onderdeelnr. 241241 acetaal; gesplitste inlaat
- Onderdeelnr. 241242 Kynar®; gesplitste inlaat
- Onderdeelnr. 241243 polypropyleen; gesplitste uitlaat
- Onderdeelnr. 241244 acetaal; gesplitste uitlaat
- Onderdeelnr. 241245 Kynar®; gesplitste uitlaat



Lees de waarschuwingen
en instructies.



Installatie

Drukontlastingsprocedure

WAARSCHUWING

GEVAAR VAN APPARATUUR ONDER DRUK

Het systeem blijft onder druk staan totdat het handmatig wordt ontlast. Om het risico te verminderen van ernstige verwondingen door vloeistof onder druk, die per ongeluk uit de kraan spuit of spat, moet u deze procedure steeds volgen wanneer u

- De instructie krijgt om de druk te ontlasten,
- Ophoudt met pompen;
- Systeemapparatuur controleert, reinigt of onderhoudt;
- Materiaalspuitmonden installeert of reinigt.

1. Sluit de luchttoevoer naar de pomp af.
2. Open de doseerkraan, wanneer gebruikt.
3. Houd een opvangbak klaar om het materiaal op te vangen en open de aftapkraan voor materiaal om alle materiaaldruk te ontlasten.
4. Alleen bij de acetaal pomp: Aard de pomp met de aardingsschroef 114882 bevestigd op het uitlaatspuitstuk.


WAARSCHUWING

BRAND- EN EXPLOSIEGEVAAR

Gebruik **nooit** een polypropyleen of Kynar®-pomp voor niet-geleidende brandbare materialen zoals gespecificeerd door ter plaatse geldende veiligheidsvoorschriften van de brandweer.

Raadpleeg de leverancier van de vloeistof om de geleidbaarheid of de soortelijke weerstand te bepalen van de vloeistof die u gebruikt.

De spuitstukken vervangen

1.  **Ontlast de druk.**
Zie **Drukontlastingsprocedure** links.
2. Verwijder de vier spuitstukmoeren (aangeduid in Opmerking 1 in de onderdelentekening) en het spuitstuk dat u gaat vervangen door de gesplitste spuitstukken.
3. Breng de nieuwe O-ringen en de gesplitste inlaat- of uitlaatspuitstukken aan en draai de spuitstukmoeren aan met 9 - 10 Nm.

OPMERKING: Zorg ervoor dat alle O-ringen van het spuitstuk goed zijn gepositioneerd voordat u het spuitstuk vastzet.

OPMERKING: Pompen met ganzenbekerugslagkleppen worden verzonden met het inlaatspuitstuk boven en het uitlaatspuitstuk onder. Zie **Inlaat en uitlaat voor pompen met ganzenbekerugslagkleppen** in het deel Service van instructiehandleiding 308981.

Onderdelen

Onderdeelnr. 241241 Polypropyleen; gesplitste inlaat

| Onderdeelnr. | Omschrijving | Aantal |
|--------------|----------------------------------|--------|
| 194346 | Spruitstuk met gesplitste inlaat | 2 |
| 114849 | Ommanteld o-ring | 2 |

Onderdeelnr. 241241 Acetaal; gesplitste inlaat

| Onderdeelnr. | Omschrijving | Aantal |
|--------------|----------------------------------|--------|
| 194347 | Spruitstuk met gesplitste inlaat | 2 |
| 114849 | Ommanteld o-ring | 2 |

Onderdeelnr. 241242 Kynar®; gesplitste inlaat

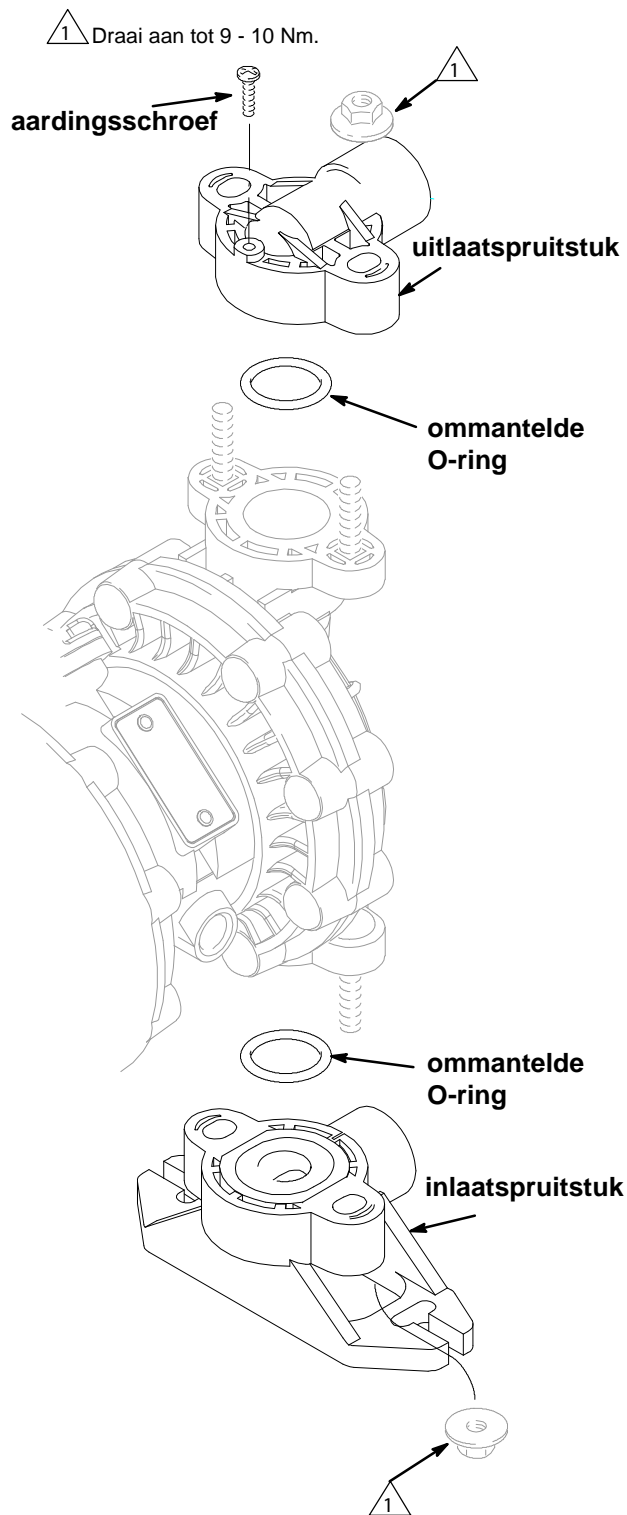
| Onderdeelnr. | Omschrijving | Aantal |
|--------------|----------------------------------|--------|
| 194349 | Spruitstuk met gesplitste inlaat | 2 |
| 114849 | Ommanteld o-ring | 2 |

Onderdeelnr. 241244 Acetaal; gesplitste uitlaat

| Onderdeelnr. | Omschrijving | Aantal |
|--------------|----------------------------------|--------|
| 194350 | Spruitstuk met gesplitste inlaat | 2 |
| 114849 | Ommanteld o-ring | 2 |
| 114882 | Aardingsschroef | 1 |

Onderdeelnr. 241245 Kynar®; gesplitste uitlaat

| Onderdeelnr. | Omschrijving | Aantal |
|--------------|----------------------------------|--------|
| 194351 | Spruitstuk met gesplitste inlaat | 2 |
| 114849 | Ommanteld o-ring | 2 |



Standaardgarantie van Graco

Graco garandeert dat alle in dit document genoemde en door Graco vervaardigde apparatuur waarop de naam Graco vermeld staat, op de datum van verkoop voor gebruik door de oorspronkelijke koper vrij is van materiaal- en fabricagefouten. Met uitzondering van speciale, uitgebreide, of beperkte garantie zoals gepubliceerd door Graco, zal Graco, gedurende een periode van vijf jaar na verkoopdatum, elk onderdeel van de apparatuur dat naar het oordeel van Graco gebreken vertoont herstellen of vervangen. Deze garantie is alleen van toepassing op voorwaarde dat de apparatuur conform de schriftelijke aanbevelingen van Graco geïnstalleerd, bediend en onderhouden werd.

Normale slijtage en veroudering, of slecht functioneren, beschadiging of slijtage veroorzaakt door onjuiste installatie, verkeerde toepassing, slijpend materiaal, corrosie, onvoldoende of onjuist uitgevoerd onderhoud, nalatigheid, ongeval, eigenmachtige wijzigingen aan de apparatuur, of het vervangen van Graco-onderdelen door onderdelen van andere herkomst, vallen niet onder de garantie en Graco is daarvoor niet aansprakelijk. Graco is ook niet aansprakelijk voor slecht functioneren, beschadiging of slijtage veroorzaakt door de onverenigbaarheid van Graco-apparatuur met constructies, toebehoren, apparatuur of materialen die niet door Graco geleverd zijn, en ook niet voor fouten in het ontwerp, bij de fabricage of het onderhoud van constructies, toebehoren, apparatuur of materialen die niet door Graco geleverd zijn.

Deze garantie wordt verleend onder de voorwaarde dat de apparatuur waarvan de koper stelt dat die een defect vertoont gefrankeerd wordt verzonden naar een erkende Graco dealer opdat de aanwezigheid van het beweerde defect kan worden geverifieerd. Indien het beweerde defect inderdaad wordt vastgesteld, zal Graco de defecte onderdelen kosteloos herstellen of vervangen. De apparatuur zal gefrankeerd worden teruggezonden naar de oorspronkelijke koper. Indien bij de inspectie geen materiaal- of fabricagefouten worden geconstateerd, dan zullen de herstellingen worden uitgevoerd tegen een redelijke vergoeding, in welke vergoeding de kosten van onderdelen, arbeid en vervoer begrepen kunnen zijn.

DEZE GARANTIE IS EXCLUSIEF EN TREEDT IN DE PLAATS VAN ENIGE ANDERE GARANTIE, UITDRUKKELIJK OF IMPLICIET, WAARONDER MAAR NIET BEPERKT TOT GARANTIES BETREFFENDE VERKOOPBAARHEID OF GESCHIKTHEID VOOR EEN BEPAALDE TOEPASSING.

De enige verplichting van Graco en het enige verhaal van de klant bij schending van de garantie is zoals hierboven bepaald is. De koper gaat ermee akkoord dat geen andere verhaalmogelijkheid (waaronder, maar niet beperkt tot vergoeding van incidentele schade of van vervolgschade door winstderving, gemiste verkoopopbrengsten, letsel aan personen of materiële schade, of welke andere incidentele verliezen of vervolgv verliezen dan ook) aanwezig is. Elke klacht wegens inbreuk op de garantie moet binnen zes (6) jaar na aankoopdatum kenbaar worden gemaakt.

GRACO GEEFT GEEN GARANTIE EN WIJST ELKE IMPLICIETE GARANTIE AF BETREFFENDE VERKOOPBAARHEID OF GESCHIKTHEID VOOR EEN BEPAALDE TOEPASSING, MET BETREKKING TOT TOEBEHOREN, APPARATUUR, MATERIALEN OF COMPONENTEN DIE GRACO GELEVERD, MAAR NIET VERVAARDIGD HEEFT. Deze items, die verkocht, maar niet vervaardigd worden door Graco (zoals elektrische motoren, schakelaars, slangen, enz.) zijn, indien van toepassing, onderhevig aan de garantie van de fabrikant. Graco zal aan de koper redelijke ondersteuning verlenen bij het aanspraak maken op die garantie.

Graco is in geen geval aansprakelijk voor indirecte, incidentele, speciale of gevolgschade die het gevolg is van het feit dat Graco dergelijke apparatuur heeft geleverd, of van de uitrusting, de werking, of het gebruik van producten of andere goederen op deze wijze verkocht, ongeacht of die ontstaat door inbreuk op een contract, inbreuk op garantie, nalatigheid van Graco, of anderszins.

FOR GRACO CANADA CUSTOMERS

The Parties acknowledge that they have required that the present document, as well as all documents, notices and legal proceedings entered into, given or instituted pursuant hereto or relating directly or indirectly hereto, be drawn up in English. Les parties reconnaissent avoir convenu que la rédaction du présent document sera en Anglais, ainsi que tous documents, avis et procédures judiciaires exécutés, donnés ou intentés, à la suite de ou en rapport, directement ou indirectement, avec les procédures concernées.

Graco-informatie

De meest recente informatie over de producten van Graco vindt u op www.graco.com.

Voor informatie over octrooien zie www.graco.com/patents

VOOR HET PLAATSEN VAN EEN BESTELLING neemt u contact op met uw Graco-leverancier of belt u met de dichtstbijzijnde distributeur.

Telefoon: 612-623-6921 **of gratis:** 1-800-328-0211 **Fax:** 612-378-3505

Alle geschreven en visuele gegevens in dit document zijn weergaven van de meest recente productinformatie die beschikbaar was op het moment van publicatie. Graco behoudt zich het recht voor te allen tijde wijzigingen aan te brengen zonder bericht vooraf.

Vertaling van de originele instructies. This manual contains Dutch. MM 308951

Hoofdkantoor Graco: Minneapolis

Kantoren in buitenland: België, China, Japan, Korea

GRACO INC. P.O. BOX 1441 MINNEAPOLIS, MN 55440-1441

Copyright 1999. Alle productielocaties van Graco zijn ISO 9001-gecertificeerd

www.graco.com

Revisie C, januari 2015