

Manometer, Airless-Spritzgerät:

Ultra Max 795, 1095, 1595 und Mark V

GMax 3900, 5900, 7900, 10000

Line Lazer 3900, 5900

GM3000

GH200

EH200

Zulässiger Betriebsüberdruck 227 bar (22,7 MPa)

Modell 241339, Serie A

Verfahren zur Druckentlastung

WARNUNG



GEFAHR DURCH MATERIAL-EINSPRITZUNG

Der Systemdruck muß manuell entlastet werden, damit das System nicht unerwartet anläuft oder mit dem Spritzen beginnt.

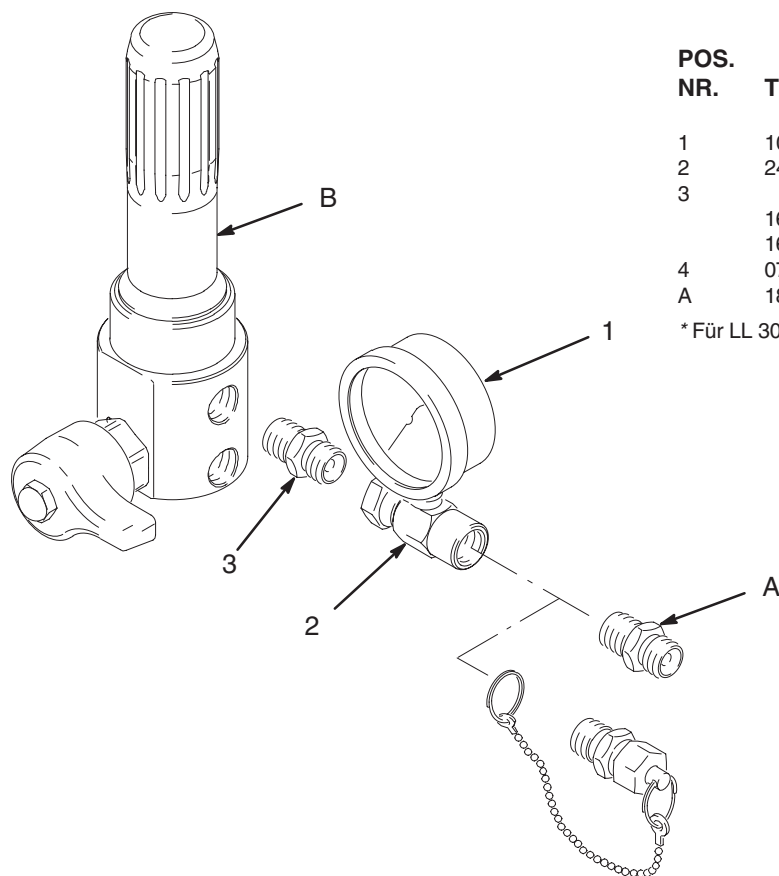
Unter Hochdruck stehendes Material kann in die Haut eingespritzt werden und schwere Verletzungen verursachen. Um die Gefahr einer Verletzung durch Materialeinspritzung, verspritztes Material oder bewegliche Teile zu verringern, sind stets die Schritte im Abschnitt **Druckentlastung** auszuführen, wenn:

- zum Druckentlasten aufgefordert wird;
- die Spritzarbeiten beendet werden;
- ein Gerät im System überprüft oder gewartet wird;
- oder die Düse installiert oder gereinigt wird.

1. Abzugssperre der Pistole umlegen.
2. Benzin- oder Elektromotor mit dem EIN-AUS-Schalter ausschalten.
3. Druckkontrollschalter auf AUS stellen.
4. Netzkabel ziehen (nur bei Elektromotor).
5. Abzugssperre öffnen. Ein Metallteil der Pistole fest gegen einen geerdeten Metalleimer drücken. Pistole abziehen, um den Materialdruck zu entlasten.
6. Abzugssperre der Pistole umlegen.
7. Druckentlastungsventil öffnen. Das Druckentlastungsventil bis zur nächsten Verwendung offenlassen.

Wenn die Vermutung besteht, daß Düse oder Schlauch vollkommen verstopft sind oder der Druck nach Ausführung der obigen Schritte nicht vollständig entlastet wurde, LANG-SAM die Mutter am Düsenschutz oder die Schlauchkupplung lösen und den Druck nach und nach entlasten, dann die Kupplung vollständig abschrauben. Nun Düse oder Schlauch reinigen.

Teilleiste/Zeichnungen



POS. NR.	TEILE-NR.	BEZEICHNUNG	STÜCK
1	102814	MANOMETER	1
2	243683	DREHGELENK;	1
3		NIPPEL	
	162485	3/8 Zoll x 3/8 Zoll	1
	164672*	LL 3000, 1/4 Zoll x 3/8 Zoll	1
4	070408	DICHTUNG (nicht dargestellt)	1
A	183461*	LL 3000, 3/8 Zoll x 1/4 Zoll	1

* Für LL 3000 separat zu bestellen

Abb.1

8839A

Installation

1. Führen Sie die **Druckentlastung** gemäß den Anweisungen auf Seite 1 durch.
2. Abb. 1. Ziehen Sie den Materialschlauch vom Rohrnickel (A) ab.
3. Entfernen Sie den Rohrnickel (A) vom Materialfilter (B).
4. Tragen Sie etwas Rohrdichtmittel (4) auf das lange Ende des Rohrnickels (3) auf und schrauben Sie den Rohrnickel in den Materialfilter (B).
5. Tragen Sie etwas Rohrdichtmittel (4) auf das lange Ende des Rohrnickels (A) auf und schrauben Sie den Rohrnickel in die Schottverschraubung (2).
6. Befestigen Sie das Drehgelenk der Schottverschraubung (2) am Rohrnickel (3).
7. Schließen Sie den Materialschlauch am Rohrnickel (A) an.

Wartung

Das Manometer kann nicht repariert werden. Wenn es defekt ist, muß es komplett ausgetauscht werden.

Die in dieser Dokumentation enthaltenen Daten entsprechen dem Stand zum Zeitpunkt der Drucklegung. Änderungen vorbehalten.

Verkaufsstellen: Minneapolis, MN; Plymouth
Auslandsstellen: Belgien; China; Japan; Korea

**GRACO N.V.; Industrieterrein — Oude Bunders;
 Slakweidestraat 31, 3630 Maasmechelen, Belgium**

GEDRUCKT IN BELGIEN 308962 06/05