

Vetokoukun muunnossarja 245321

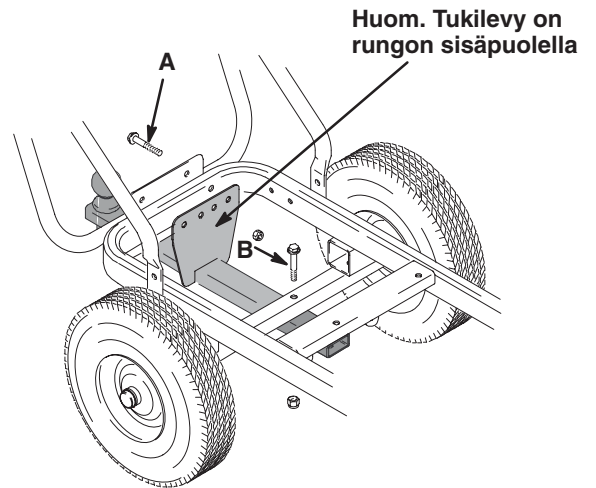


Tärkeitä turvaohjeita

Lue kaikki tämän käyttöohjeen varoitukset ja ohjeet.
Säilytä nämä ohjeet.

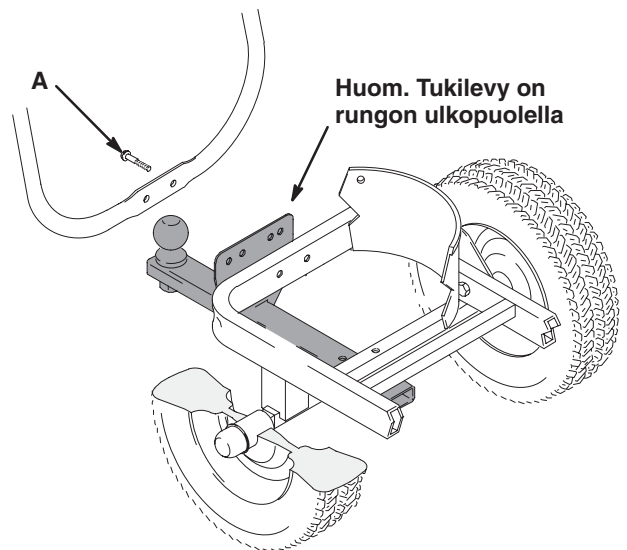
Graco LineLazer 3900, 5900 ja 200HS

1. Irrota kaksi pulttia (A) LineLazerin rungosta.
2. Poraa tarpeen vaatiessa 9 mm:n (3/8") reikä keskelle akselia. Asenna vetokoukku kuvan osoittamalla tavalla. Työnnä kaksi pulttia (A) ja kolmas pultti (B) rungon läpi.



Graco LineLazer 3500 ja 5000

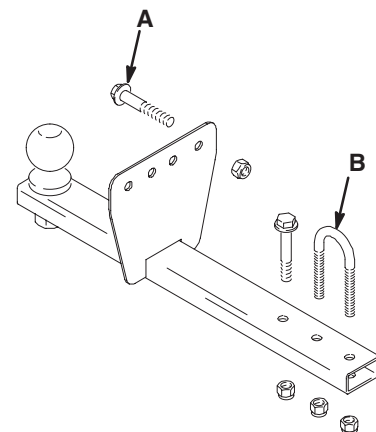
1. Irrota kuljetusvaunun jarru.
2. Irrota kaksi pulttia (A) LineLazerin rungosta. Poraa tarpeen vaatiessa vetokoukkuun 9 mm:n (3/8") reikiä.
3. Poraa 9 mm:n (3/8") reikä keskelle akselia. Asenna vetokoukku kuvan osoittamalla tavalla. Työnnä kaksi pulttia (A) ja kolmas pultti (B) rungon läpi.



Muut kuljetusvaunut

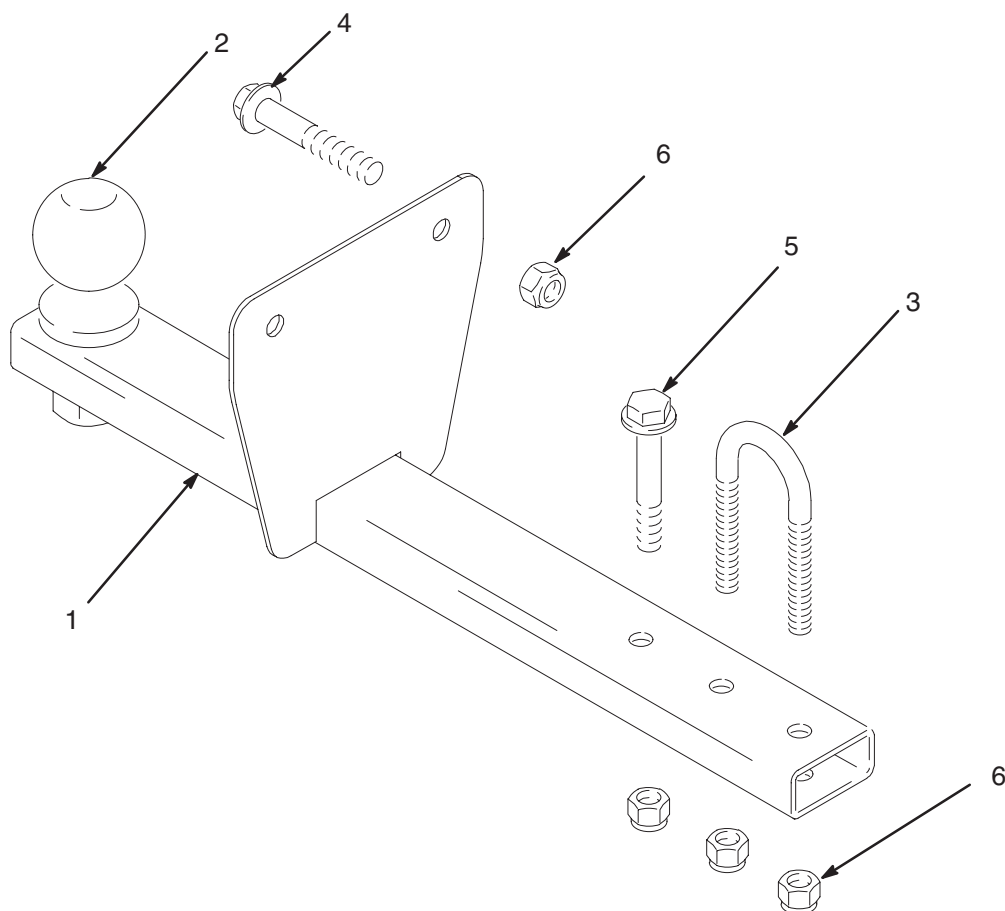
1. Asenna vetokoukku LineLazerin asennusohjeiden mukaan.
2. Poraa pulttien (A) asennukseen tarvittavat 9 mm:n (3/8") reiät.
3. Käytä pyöreiden akselien kanssa sinkilää (B).
4. Aseta koukun korkeus.

Huom. Voi olla tarpeen tehdä myös muita muutoksia kuljetusvaunusta riippuen.



02167D

Osapiirustus



ti1673a

Osaluettelo

| Viite nro. | Osanro | Kuvaus | Kpl |
|------------|--------|--|-----|
| 1 | 287681 | VETOKOUKKU, LineDriver | 1 |
| 2 | 116913 | NUPPI, vaunu | 1 |
| 3 | 116997 | SINKILÄ, 3/8-16 Käytetään kuljetusvaunuissa, joissa on pyöreät akselit | 1 |
| 4 | 111194 | RUUVI, kierrekanta, laipallinen | 2 |
| 5 | 116935 | RUUVI, kierrekanta, laipallinen | 1 |
| 6 | 101566 | MUTTERI, lukitus | 5 |

*Kaikki tämän asiakirjan kirjoitetut ja kuvalliset tiedot vastaavat julkaisuhetkellä tiedossa olevia viimeisimpiä tuotetietoja.
Graco pidättää itselleen oikeuden muutoksiin.*

MM 309405

Gracon pääkonttori: Minneapolis
Kansainväliset toimistot: Belgia, Kiina, Japani, Korea

**GRACO N.V.; Industrieterrein — Oude Bunders;
Slakweidestraat 31, 3630 Maasmechelen, Belgium**

Tel.: 32 89 770 700 – Fax: 32 89 770 777

PAINETTU BELGIASSA 309405 10/2001 Päivitetty 09/2005