

GH833 Kit Manometro

311578A

- Utilizzare con gli spruzzatori GH833 -

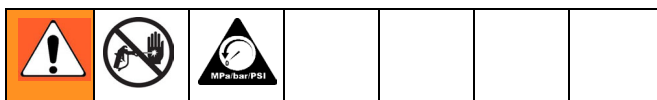
Pressione massima d'esercizio 27,6 MPa (4000 psi, 275,8 bar)



Importanti istruzioni per la sicurezza. Leggere tutte le avvertenze e le istruzioni contenute in questo manuale. Conservare queste istruzioni.

Modello: 288097

Procedura di decompressione



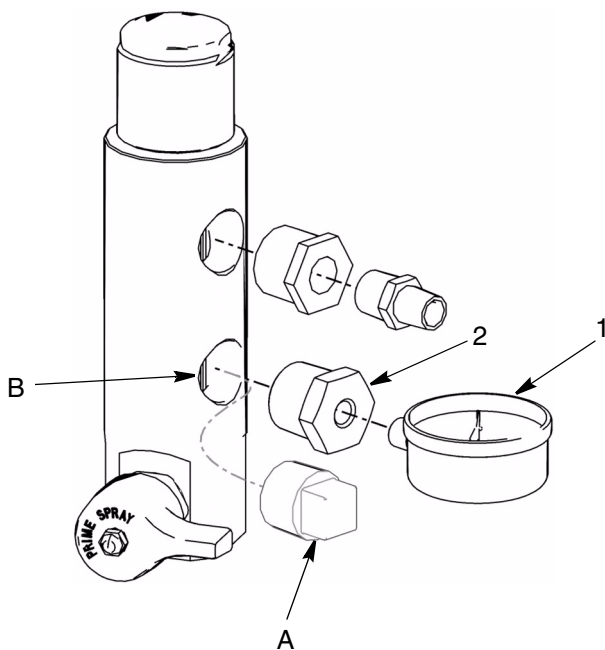
La pressione del sistema deve essere scaricata manualmente per evitare partenze o spruzzi accidentali. Il fluido ad alta pressione può essere iniettato nella pelle e causare lesioni gravi. Per ridurre il rischio di lesioni dovute a iniezioni, seguire questa procedura quando viene indicato di scaricare la pressione, smettere di spruzzare, eseguire manutenzione sull'apparecchiatura, installare o pulire l'ugello di spruzzatura. Leggere le avvertenze nel manuale operativo.

- 1 Impostare su OFF la valvola della pompa. Spegnerne il motore.
- 2 Impostare la pressione sul valore più basso. Premere il grilletto per scaricare la pressione in un secchio.
- 3 Aprire la valvola di adescamento (verticale).

Se si sospetta che l'ugello o il tubo siano completamente ostruiti, o che la pressione non sia stata del tutto scaricata dopo aver seguito i passi indicati in precedenza, allentare MOLTO LENTAMENTE il dado di ritenzione o il raccordo dell'estremità del tubo per scaricare gradualmente la pressione, poi allentare del tutto. Quindi si può pulire l'ostruzione dell'ugello o del flessibile.

PROVEN QUALITY. LEADING TECHNOLOGY.

Schema delle parti



Ref No.	Part No.	Description	Qty
1	102814	GAUGE, fluid pressure	1
2	119969	BUSHING, pipe	1
3	070408	SEALANT (not shown)	1

Installazione

1. Seguire la procedura di **Decompressione** a pagina 1.
2. Rimuovere tappo del giunti (A).
3. Applicare sigillante per tubature (3) alla boccola (2) e serrare nel filtro del fluido (B).
4. Applicare il sigillante per tubature (3) all'estremità filettata del manometro (1) e serrare alla boccola (2).

Manutenzione

Il manometro non può essere riparato; se è danneggiato va sostituito.

All written and visual data contained in this document reflects the latest product information available at the time of publication. Graco reserves the right to make changes at any time without notice.

MM 311487

Graco Headquarters: Minneapolis

International Offices: Belgium, China, Japan, Korea

GRACO INC. P.O. BOX 1441 MINNEAPOLIS, MN 55440-1441

www.graco.com

Printed in USA 311578

Rev. 5/2006