

GH833 Kit de manómetro

311582A

- Para utilização com equipamentos GH833 -




Pressão de trabalho máxima de 4000 psi (27,6 MPa, 275,8 bar)



Instruções de segurança importantes. Leia todas as advertências e instruções deste manual. Guarde estas instruções.

Modelo: 288097

Procedimento de descompressão

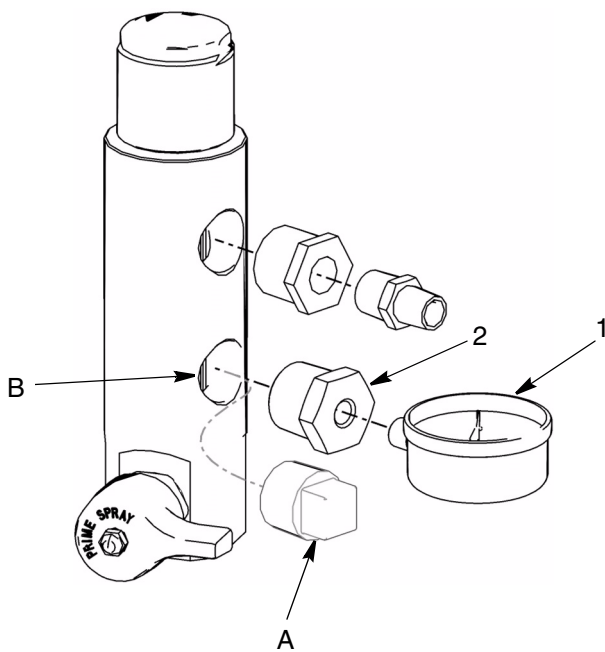
						
<p>A pressão do sistema deve ser aliviada manualmente, para evitar a pulverização acidental ou que o sistema comece a funcionar. O produto sobre pressão elevada pode ser injectado na pele e provocar ferimentos graves. Para reduzir o risco de ferimentos provocados pela injeção de produto, siga este procedimento sempre que for instruído a efectuar a descompressão, parar a aplicação de produto, efectuar procedimentos de manutenção no equipamento e instalar ou limpar o bico de pintura. Consulte as advertências no manual de utilização.</p>						

- 1 Coloque a válvula da bomba na posição de desactivada (OFF). Desligue o motor (OFF).
- 2 Coloque a pressão na definição mais reduzida. Accione a pistola para dentro do balde para descomprimir.
- 3 Abra a válvula de segurança (vertical).

Se houver a suspeita de que o bico de pintura ou o tubo flexível estão totalmente entupidos ou que a pressão não foi completamente aliviada depois de terem sido seguidos os passos acima indicados, MUITO LENTAMENTE, vá desapertando a porca de retenção do protector do bico ou do tubo flexível para efectuar uma descompressão gradual, e, de seguida, desaperte completamente. Por fim, limpe o bico e o tubo flexível.

PROVEN QUALITY. LEADING TECHNOLOGY.

Desenho das peças



Ref No.	Part No.	Description	Qty
1	102814	GAUGE, fluid pressure	1
2	119969	BUSHING, pipe	1
3	070408	SEALANT (not shown)	1

Instalação

1. Efectue a **Descompressão** de acordo com a página 1.
2. Retire o bujão do tubo (A).
3. Aplique vedante de tubo (3) no casquilho (2) e introduza no filtro de líquido (B).
4. Aplique vedante de tubo (3) na extremidade roscada do manómetro (1) e aperte ao casquilho (2).

Manutenção

O manómetro não pode ser reparado; substitua-o se estiver danificado.

All written and visual data contained in this document reflects the latest product information available at the time of publication. Graco reserves the right to make changes at any time without notice.

MM 311487

Graco Headquarters: Minneapolis

International Offices: Belgium, China, Japan, Korea

GRACO INC. P.O. BOX 1441 MINNEAPOLIS, MN 55440-1441

www.graco.com

Printed in USA 311582

Rev. 5/2006