

GH833 Gauge-sett

311586A

- Brukes til GH833 sprøyter -

Maksimalt arbeidstrykk 4000 psi (27,6 MPa, 275,8 bar)






Viktige instruksjoner som gjelder sikkerhet.

Les alle advarsler og instruksjoner i denne håndboken. Ta vare på disse instruksjonene.

Modell: 288097

Trykkavlastningsprosedyre

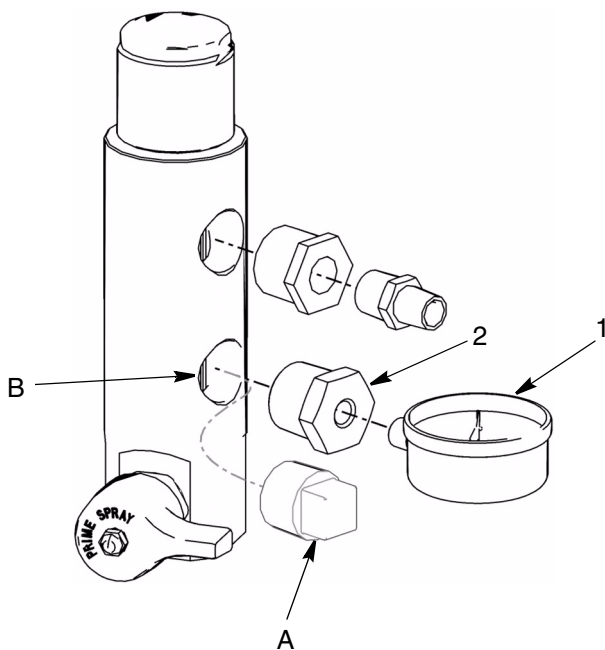
						
<p>Trykket i systemet må avlastes manuelt for å forhindre at sprøyten starter eller begynner å sprøyte ved et uhell. Væske under høyt trykk kan komme inn under huden og forårsake alvorlige skader. Risikoen for væskeinjeksjon reduseres ved å følge denne prosedyren hver gang du blir bedt om å avlaste trykket, stoppe sprøytingen, foreta service på utstyret eller montere eller rense dysen. Les advarslene i driftsinstruksen.</p>						

- 1 Sett pumpeventilen i stillingen OFF (av).
- 2 Skru trykket helt ned. Rett pistolen ned spannet og trekk inn avtrekkeren for å avlaste trykket.
- 3 Åpne returventilen (vertikalt).

Hvis du har mistanke om at dysen eller slangen er helt tett, eller at trykket ikke er helt avlastet etter trinnene ovenfor, skal du først løsne dyseholderens mutter eller slangens endekobling MEGET LANGSOMT for å slippe trykket ut gradvis. Løsne deretter helt. Rengjør så dysen og slangen.

PROVEN QUALITY. LEADING TECHNOLOGY.

Deletegning



Ref No.	Part No.	Description	Qty
1	102814	GAUGE, fluid pressure	1
2	119969	BUSHING, pipe	1
3	070408	SEALANT (not shown)	1

Montering

1. Utfør **Trykkavlastning** på side 1.
2. Fjern rørplugg (A).
3. Påfør rørtetning (3) på foringen (2) og skru inn i væskefilter (B).
4. Påfør rørtetning (3) på gjenget ende av gauge (1) og skru inn i foringen (2).

Vedlikehold

Gauge kan ikke repareres, måskiftes hvis den er skadet.

*All written and visual data contained in this document reflects the latest product information available at the time of publication.
Graco reserves the right to make changes at any time without notice.*

MM 311487

Graco Headquarters: Minneapolis
International Offices: Belgium, China, Japan, Korea
GRACO INC. P.O. BOX 1441 MINNEAPOLIS, MN 55440-1441
 www.graco.com
 Printed in USA 311586
 Rev. 5/2006