

Ensemble de composants de la plaque de support intermédiaire[®] à ouvertures Modu-Flo

332136E
FR

Pour un usage professionnel uniquement.



Instructions de sécurité importantes

Lisez attentivement l'intégralité des mises en garde et instructions figurant dans ce manuel. Conservez ces instructions.

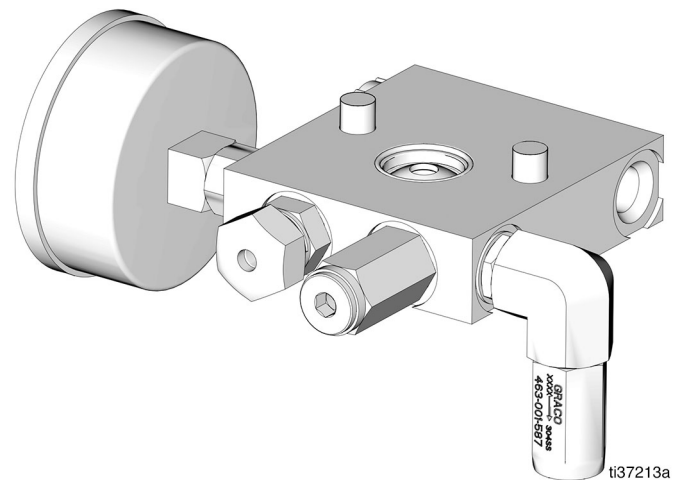
N° de pièce :

563323, 563330 - Montage mural (NPT)

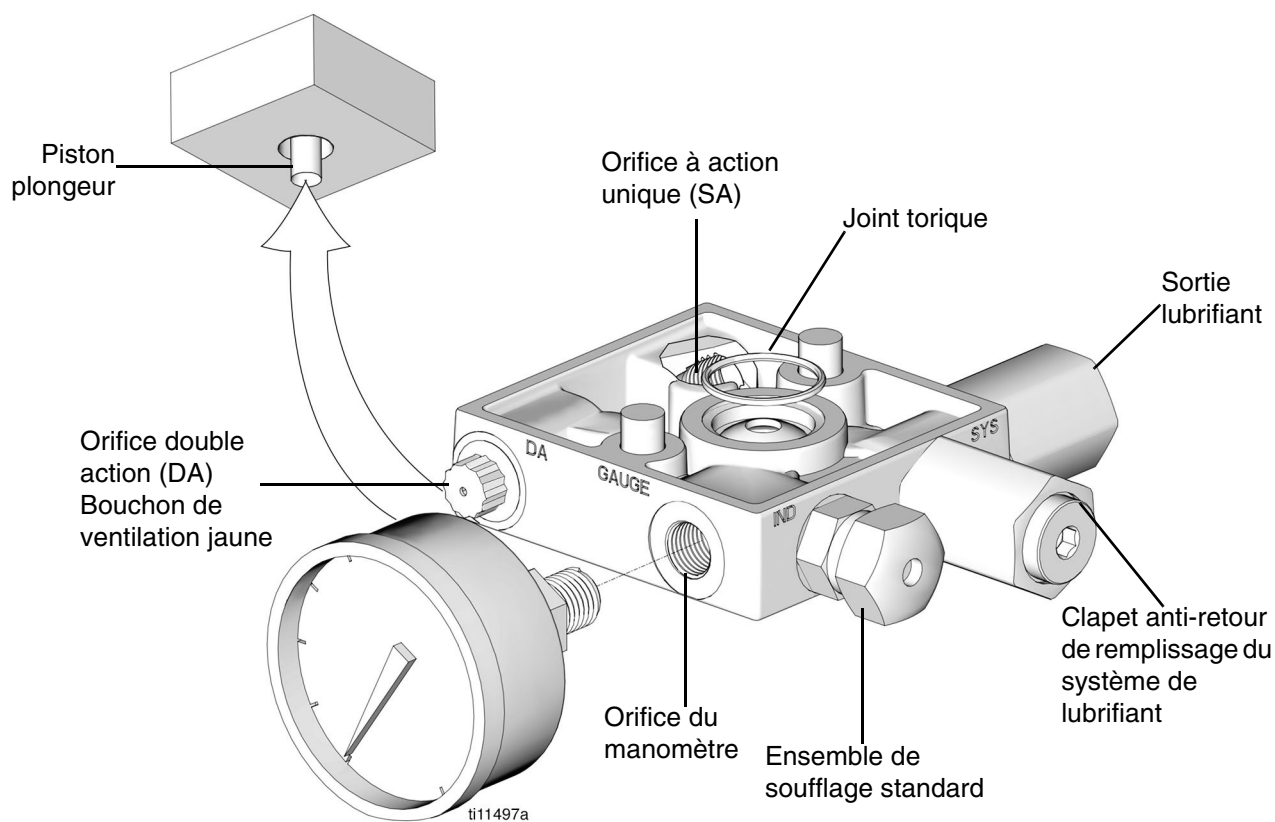
563324, 563331, 563333 - Réservoir à la pompe (NPT)

563355 - Réservoir à la pompe (SAE)

563357 - Réservoir à la pompe (BSPP)



Nom de l'orifice	Fonction
DA (Double action)	Pompes de modèles à action unique: L'orifice est équipé d'un embout d'orifice d'évent en plastique de sorte que l'air puisse s'échapper lors de la course de retour du pistons. Pompes de modèles à double action: Orifice auquel est raccordée une alimentation en air ou hydraulique. Le fluide dirigé vers cet orifice provoque la rétraction de la pompe vers la position de rechargement.
Manomètre	Orifice destiné à recevoir un manomètre pour indiquer la pression de sortie de la pompe. Cet orifice est commun à l'orifice de sortie de lubrifiant.
IND	Orifice destiné à recevoir un ensemble de soufflage ou un manomètre. Cela permet le remplissage des conduites de lubrification par une source externe de lubrifiant ; la pompe ne tourne alors pas de façon excessive pendant le remplissage du système.
REMP SYS	Orifice destiné à recevoir un clapet anti-retour d'entrée. Cela permet le remplissage des conduites de lubrification par une source externe de lubrifiant ; la pompe ne tourne alors pas de façon excessive pendant le remplissage du système.
SORTIE LUB	Orifice auquel est raccordé le système lubrifié. Un clapet anti-retour de sortie est installé à cet endroit.
SA (action unique)	Orifice auquel est raccordée une alimentation pneumatique ou hydraulique. Le fluide dirigé vers cet orifice provoque la distribution par la pompe.

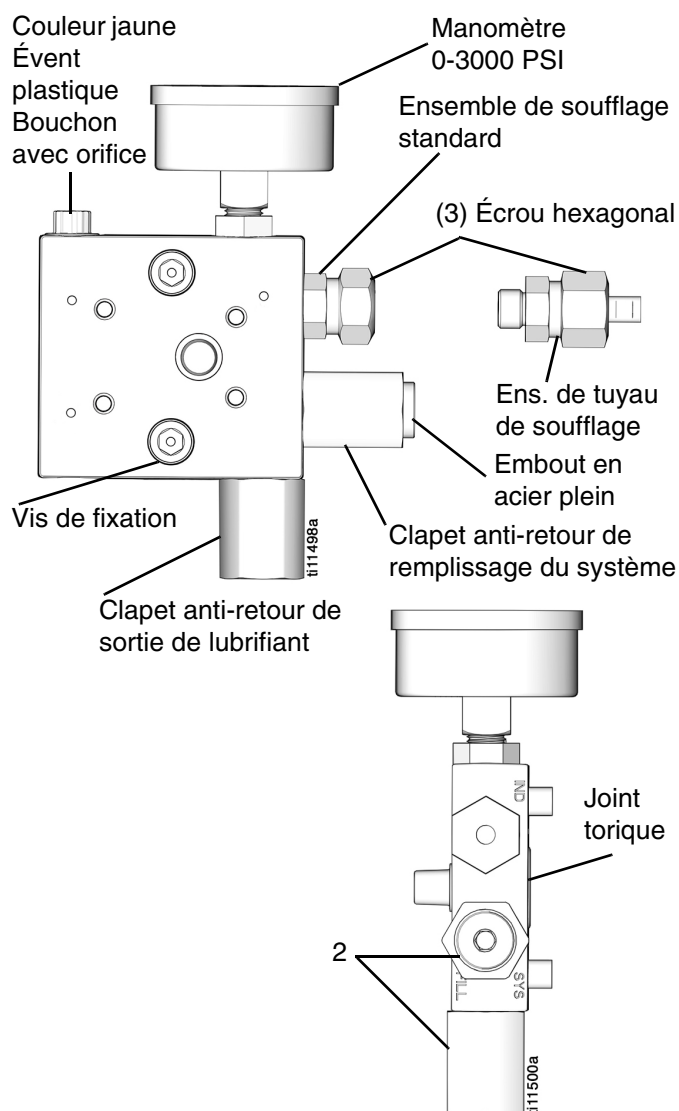


Pièces

Réf	Description	Modèle
1	Orifice de 1/4 po.	563323 563324 563355
	1/8 po. - 27 NPTF	563330 563331 563333
	1/8 po. - 28 BSPP	563357
2	1/4 po. - 18 NPT	563323 563324 563330 563331 563333
	9/16 po. - 18 SAE	563355
	1/4 po. - 19 BSPP (Orifices ISO 1179-0)	563357

PSI (bar)*		Code couleur	Référence
900	(62,0)	Noir	557431
1175	(81,0)	Vert	557432
1450	(99,9)	Jaune	557433
1750	(120,7)	Rouge	557434
2050	(141,4)	Orange	557435
2350	(162,0)	Aluminium	557436
2650	(182,6)	Rose	557437
2950	(203,0)	Bleu	557438
3250	(220,1)	Violet	557439

* Les disques allant jusqu'à 2 350 PSI (162 bars) offrent une tolérance de ± 500 psi (34,5 bars). Les disques supérieurs à 2 350 PSI (162,0 bars) offrent une tolérance de ± 20 %.



Dimensions des orifices du collecteur	
Numéro de modèle	Orifice du collecteur
563323 563324 563330 563331 563333	1/4 po. - 18 NPT
563355	9/16 po. - 18 SAE
563357	1/4 po. - 19 BSPP

Instructions

Modèles NPT

- Serrez fermement les raccords.
- Utilisez un ruban en PTFE ou un produit d'étanchéité pour tuyau.

Modèles BSPP et SAE

- Serrez fermement tous les raccords.
- N'utilisez PAS de produit d'étanchéité pour tuyau ni de ruban en PTFE.

Tous les modèles

- Disques jaunes de remplacement (1 450 psi., [100 bar, 10 MPa]) fournis dans un sac Lors du remplacement, serrez l'écrou hexagonal à un couple de 5 ft lbs (6,7 N·m).

Électrovanne pneumatique

Généralités


Numéro de pièce	Tension
563315	115 VAC
563332	24 VDC

L'électrovanne pneumatique est vendue séparément.
L'électrovanne est fournie avec un cylindre de sélection en configuration normalement fermée.

Installation

- Assurez-vous que les joints toriques sont bien en place.
- Montez l'électrovanne à l'orifice du collecteur de la pompe marqué « S.A. » avec le boulon de la vanne.
- Serrez à un couple de 10-15 ft lbs (13,4-20,1 N·m).

Proposition 65 de la Californie

 **AVERTISSEMENT** : Ce produit peut vous exposer à des produits chimiques connus dans l'État de la Californie comme cause de cancer, de malformations de naissance ou de problèmes de fertilité. Pour plus d'informations, rendez-vous sur www.P65Warnings.ca.gov.

Informations Graco

Pour obtenir les informations les plus récentes sur les produits de Graco, consultez le site Internet www.graco.com.

Pour obtenir des informations sur les brevets, consultez la page www.graco.com/patents.

POUR PASSER UNE COMMANDE, contactez votre distributeur Graco ou téléphonez pour connaître le distributeur le plus proche.

Téléphone : 612 623 6928 ou **appel gratuit** : 1 800 533 9655, **Fax** : 612-378-3590

Tous les textes et illustrations contenus dans ce document reflètent les dernières informations disponibles concernant le produit au moment de la publication. Graco se réserve le droit de procéder à tout moment, sans préavis, à des modifications.

Instructions originales. This manual contains French. MM 313830

Siège social de Graco : Minneapolis

Bureaux à l'étranger : Belgique, Chine, Japon, Corée

GRACO INC. AND SUBSIDIARIES • P.O. BOX 1441 • MINNEAPOLIS MN 55440-1441 • USA
Copyright 2009, Graco Inc. Tous les sites de fabrication de Graco sont certifiés ISO 9001.

www.graco.com
Révisé, mai 2020