

Kits de la válvula de control

3A2946A
ES

Para reemplazar las piezas en las válvulas de control usadas del sistema de suministro integrado Reactor®.

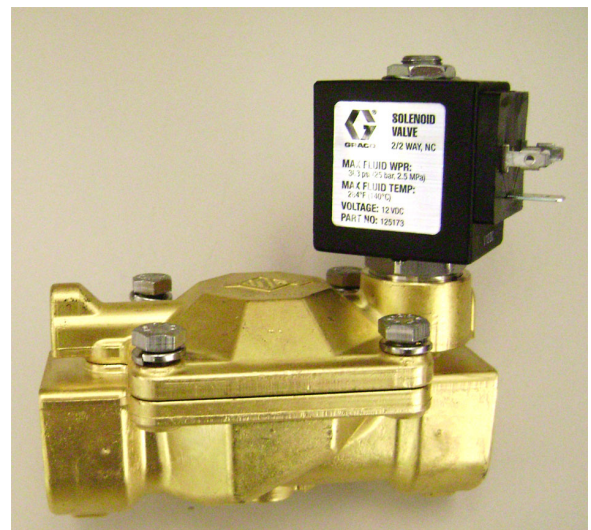


Instrucciones de seguridad importantes

Lea todas las advertencias e instrucciones de este manual del sistema de suministro integrado Reactor®. **Guarde las instrucciones.**

125774 — Kit de reparación de la válvula

125787 — Kit de repuesto de la bobina de la válvula



Reparaciones

Durante el desmontaje, inspeccione todos los componentes para detectar daños.

1. Consulte el manual del sistema de suministro integrado Reactor para obtener instrucciones de extracción de la válvula de control.
2. Quite la tuerca y la arandela de la bobina.
3. Quite la bobina del tubo de inducción. Para colocar el kit de la bobina de la válvula 125787, vaya al paso 10.
4. Desatornille el tubo de inducción.
5. Quite el pistón.
6. Quite los cuatro tornillos, las cuatro arandelas, la cubierta, las dos juntas y el diafragma.
7. Inserte el nuevo diafragma (4) y las juntas (3) en el cuerpo de la válvula. Asegúrese de que la orientación del diafragma sea la que se representa.
8. Use los cuatro tornillos y las arandelas y ensamble la cubierta al cuerpo. Ajuste a un par de torsión de 70 pulgadas-libras (8 N•m).
9. Inserte el nuevo pistón (2) en el tubo de inducción y el tornillo en el conjunto de la válvula. Ajuste a un par de torsión de 266 pulgadas-libras (30 N•m).
10. Inserte la nueva bobina (1) en el tubo de inducción con la arandela y la tuerca. Ajuste a un par de torsión de 15 pulgadas-libras (1,7 N•m). Gire la bobina (1) para que tenga la misma orientación que la válvula que está reparando.

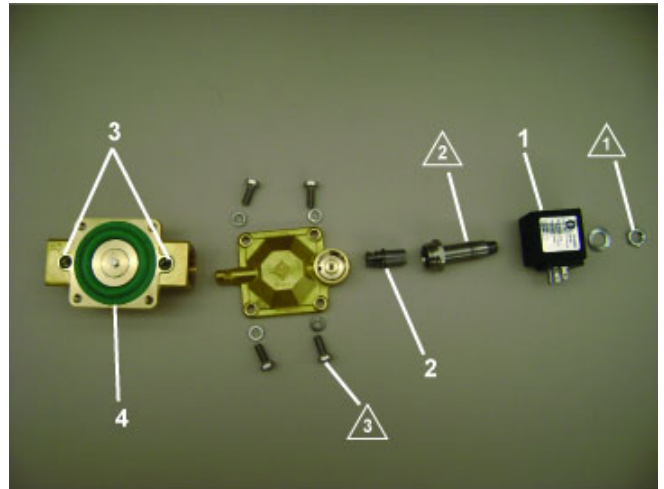
Parts



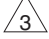
125774 Valve Repair Kit

Ref.	Descripción	Cant.
2	PISTÓN, completo	1
3	JUNTA	2
4	DIAFRAGMA	1

Kit de repuesto de la bobina de la válvula 125787

Ref.	Descripción	Cant.
1	BOBINA, válvula	1



-  Ajuste a un par de torsión de 15 pulgadas-libras (1,7 N•m)
-  Ajuste a un par de torsión de 266 pulgadas-libras (30 N•m)
-  Ajuste a un par de torsión de 70 pulgadas-libras (8 N•m)

Información sobre Graco

Para consultar la información más reciente acerca de los productos Graco, visite www.graco.com.

Para hacer un pedido, comuníquese con su distribuidor Graco o llame para identificar a su distribuidor más cercano.

Teléfono: 612-623-6921 **o llame gratis al** 1-800-328-0211 **Fax:** 612-378-3505

Todos los datos presentados por escrito y visualmente contenidos en este documento reflejan la información más reciente sobre el producto disponible en el momento de la publicación.

Graco se reserva el derecho de efectuar cambios en cualquier momento sin aviso.
Traducción de las instrucciones originales. This manual contains Spanish. MM 3A1932.

Oficinas centrales de Graco: Minneapolis

Oficinas internacionales: Bélgica, China, Japón, Corea

GRACO INC. Y SUBSIDIARIAS • P.O. BOX 1441 • MINNEAPOLIS MN 55440-1441 • EE. UU.

Copyright 2011, Graco Inc. Todas las instalaciones de fabricación de Graco están registradas conforme a la norma ISO 9001.

www.graco.com