

## WB100-isolatiesysteem en Pro Xp™ 60 WB-pistool

332411H  
NL

Luchtspuitsysteem voor het elektrostatisch spuiten van geleidende vloeistoffen op waterbasis die voldoen aan minstens één van de voorwaarden voor niet-ontvlambaarheid vermeld op pagina 3. Alleen voor professioneel gebruik.



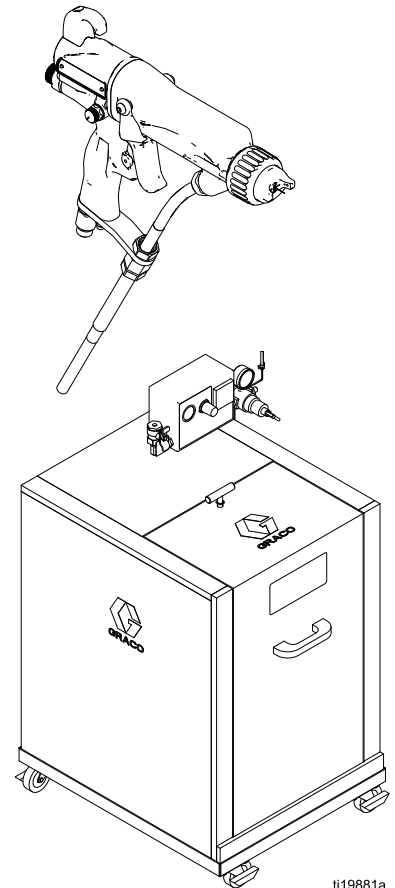
### Belangrijke veiligheidsinstructies

Lees alle waarschuwingen en instructies in deze handleiding.  
Bewaar deze instructies.

*Maximale vloeistofwerkdruk: 0,7 MPa (7 bar, 100 psi)*

*Maximale luchtwerkdruk: 0,7 MPa (7 bar, 100 psi)*

*Zie pagina 3 en 4 voor de modelonderdeelnummers en goedkeuringsinformatie.*



ti19881a































































































































































































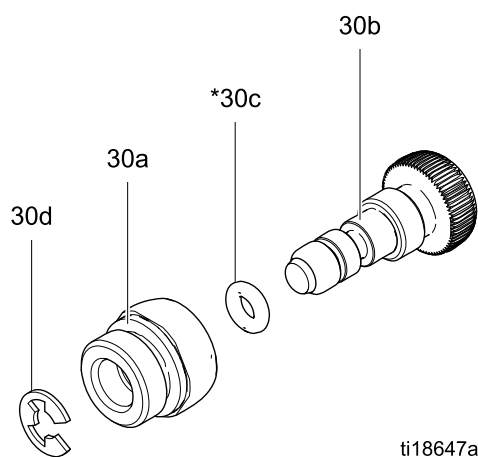






## Stelventiel voor de ventilatorlucht

Onderdeelnr. 24N634 Stelventiel voor de ventilatorlucht (afgebeeld)



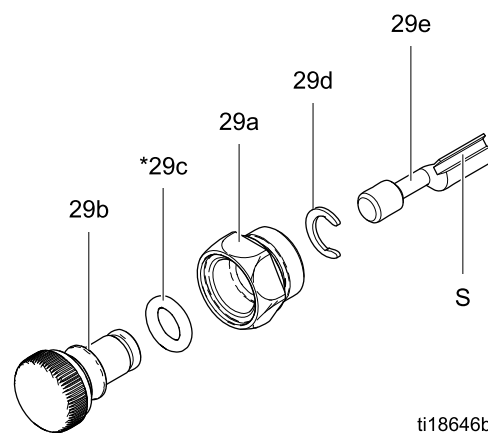
Ref. nr.	Onderdeelnr.	Omschrijving	Aantal
30a	— — —	MOER, ventiel-	1
30b	— — —	VENTIELSTEEL	1
30c*	111504	O-RING	1
30d	24N646	RING, borg-; verpakking 6 stuks	1

\* Deze onderdelen zitten in de reparatieset voor de luchtdichting 24N789 (apart aanschaffen).

Onderdelen met de aanduiding — — — zijn niet apart verkrijgbaar.

## Begrenzingsventiel voor de vernevelingslucht

Onderdeelnr. 24T304 Begrenzingsventiel voor de vernevelingslucht (afgebeeld)



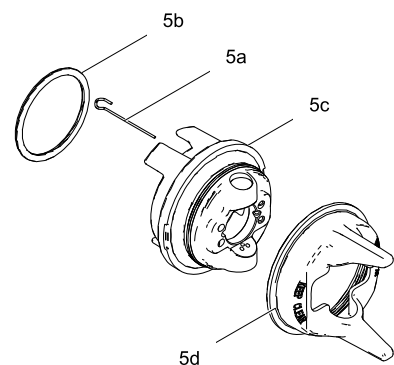
Ref. nr.	Onderdeelnr.	Omschrijving	Aantal
29a	— — —	BEHUIZING, ventiel-	1
29b	— — —	LICHAAM, ventiel-	1
	— — —	LICHAAM, ventiel-; voor pistolen voor rond spuitpatroon	1
29c*	111516	O-RING	1
29d	118907	BORGRING	1
29e	— — —	VENTIELSTEEL	1
29f	— — —	KNOP, as-; alleen ronde spuitpatronen	1
29g	— — —	STELSCHROEF, knop-; alleen ronde spuitpatronen	1

\* Deze onderdelen zitten in de reparatieset voor de luchtdichting 24N789 (apart aanschaffen).

Onderdelen met de aanduiding — — — zijn niet apart verkrijgbaar.

# Luchtkapconstructie

Onderdeelnr. 24N727 Luchtkapconstructie

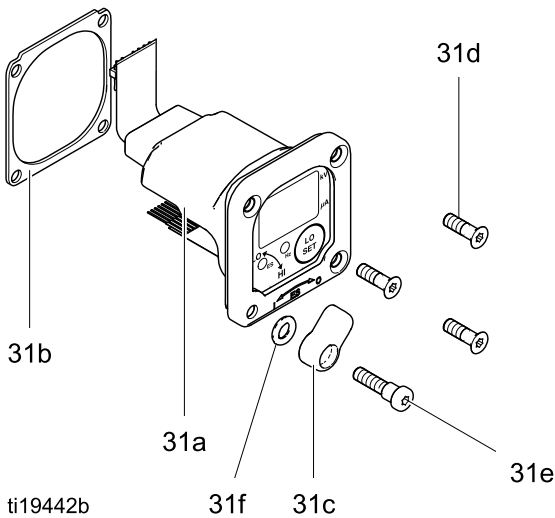


Ref. nr.	Onder-deelnr.	Omschrijving	Aa-ntal
5a	24N643	ELEKTRODE; verpakking 5 stuks	1
5b	24N734	O-RING; ptfe; verpakking 5 stuks (ook verkrijgbaar in verpakking met 10 stuks; bestel 24E459)	1
5c	— — —	LUCHTKAP	1
5d	24N726	BESCHERMER, tip-, oranje	1
10a	183459	PAKKING, tip- (niet afgebeeld)	5

Onderdelen met de aanduiding — — — zijn niet apart verkrijgbaar.

# Intelligente module

Onderdeelnr. 24N756 intelligente module



Ref. nr.	Onderd-eelnr.	Omschrijving	Aa-ntal
31a	— — —	PATROON	1
31b	24P433	PAKKING	1
31c	24N787	SCHAKELAAR, ES HI/LO	1
31d♦	— — —	SCHROEF	3
31e♦	— — —	SCHROEF, taats-	1
31f	112319	O-RING	1

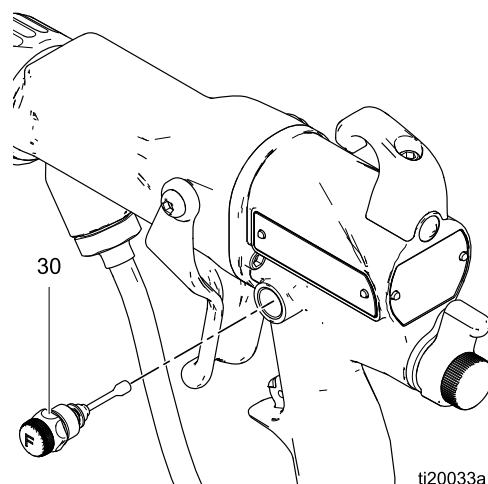
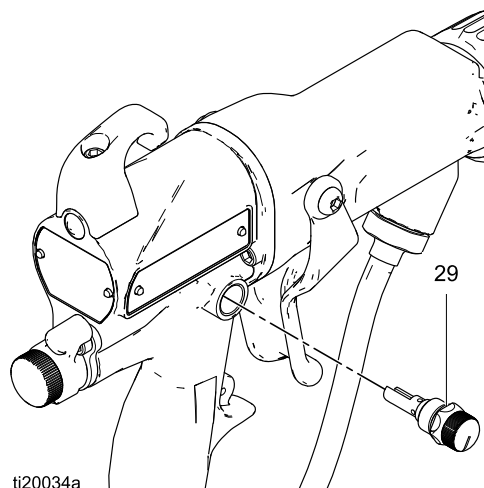
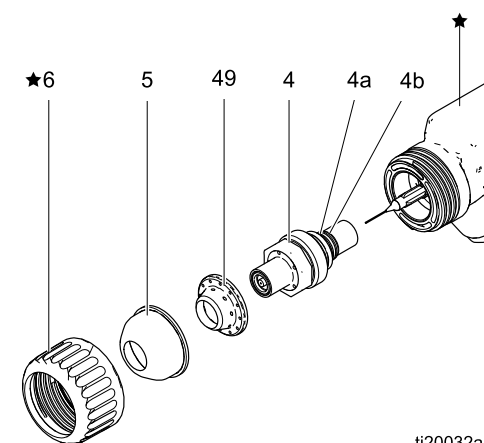
Onderdelen met de aanduiding — — — zijn niet apart verkrijgbaar.

♦ Deze onderdelen zijn inbegrepen bij de intelligente moduleschroefkit 24N757 (apart aanschaffen).

## Pistool voor rond spuitpatroon

Onderdeelnr. 24N318 groot patroon

**OPMERKING:** Onderdelen met een ★ worden ter referentie weergegeven en worden niet in de set meegeleverd.



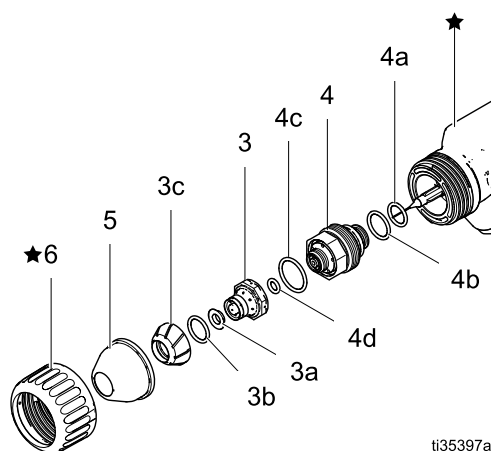
Ref. nr.	Onderdeelnr.	Omschrijving	Aantal
4	24N729	SPUITMOND, rond spuitpatroon; bevat 4a en 4b. Zie <a href="#">Selectietabel vloeistofspuitmond</a> , page 93.	1
4a	24N645	O-RING, geleidend	1
4b	111507	O-RING, fluorelastomeer	1
5	24N731	LUCHTKAP, rond spuiten. Zie <a href="#">Selectietabel luchtkappen</a> , page 96.	1
29	24N733	BEGRENZINGSVENTIEL VOOR DE VERNEVELINGSLICHT, rond spuiten.	1
30	24N732	STELVENTIEL VOOR VENTILATORLICHT, rond spuiten	1
49	24N730	VERDAMPER, rond spuiten	1

## Onderdelen

Onderdeelnr. 25N836 klein patroon

Onderdeelnr. 25N837 middelmaat patroon

**OPMERKING:** Onderdelen met een ★ worden ter referentie weergegeven en worden niet in de set meegeleverd.



Ref. nr.	Onderdeelnr.	Omschrijving	Aantal
3	25N838	LUCHTKAP, binnenkant, klein patroon; bevat 3a-3c	1
	25N839	LUCHTKAP, binnenkant, middelmaat patroon; bevat 3a-3c	1

Ref. nr.	Onderdeelnr.	Omschrijving	Aantal
3a	25N938	DEFLECTOR, klein patroon	1
	25N939	DEFLECTOR, middelmaat patroon	1
3b	113137	O-RING, klein patroon	1
	113746	O-RING, middelmaat patroon	1
3c	— — —	VERDAMPER, klein patroon	1
	— — —	VERDAMPER, middelmaat patroon	1
4	25N835	SPUITMOND, rond spuitpatroon; bevat 4a-4d	1
4a	24N645	O-RING, geleidend	1
4b	111507	O-RING, fluorelastomeer	1
4c	117610	O-RING	1
4d	111516	GELEIDENDE CONTACTRING	1
5	25N840	LUCHTKAP, klein patroon	1
	25N841	LUCHTKAP, middelmaat patroon	1
6	— — —	BORGRING	1



# Vloeistofspuitmonden

## Selectietabel vloeistofspuitmond

				
Om het risico van verwondingen te verminderen moet u de <a href="#">Drukontlastingsprocedure, page 39</a> volgen, voordat u een vloeistofspuitmond en/of een luchtkap gaat verwijderen of installeren.				

Onderdeelnr. vloeistofspuit- mond	Vloeistofopen- ing mm (inch)	Kleur	Omschrijving
24N619	0,55 (0,022)	Zwart	<b>Standaard spuitmonden (STD)</b> voor standaard coatings
24N613	0,75 (0,029)	Zwart	
25N895	1,0 (0,042)	Groen	
25N896	1,2 (0,047)	Grijs	
24N616	1,5 (0,055)	Zwart	
25N897	1,8 (0,070)	Bruin	
24N618	2,0 (0,079)	Zwart	
25N831	1,0 (0,042)	Groen	<b>Nauwkeurige, slijtgevoelige spuitmonden (PHW)</b> met geharde rvs zitting en schadebestendige rvs spuittip; voor standaard coatings, schurende materialen en metallics
25N832	1,2 (0,047)	Grijs	
25N833	1,5 (0,055)	Zwart	
25N834	1,8 (0,070)	Bruin	
24N620	0,75 (0,029)	Blauw	<b>Slijtgevoelige spuitmonden (HW)</b> met geharde keramische zitting, voor schurende materialen en metallics
24N621	1,0 (0,042)		
24N622	1,2 (0,047)		
24N623	1,5 (0,055)		
24N624	1,8 (0,070)		
24N625	2,0 (0,079)		

# Prestatiegrafieken vloeistofspuitmonden

Gebruik de volgende procedure om voor uw toepassing de juiste spuitmond te kiezen.

1. Zoek op elke grafiek het punt dat overeenkomt met de door u gewenste vloeistofstroom en viscositeit. Markeer dat punt in elke grafiek met een potlood.
2. De dikke verticale lijn in elke grafiek stelt de doelstroomsnelheid voor bij de betreffende maat spuitmond. Zoek de grafiek waarin het gemarkeerde punt het dichtste bij de dikke verticale lijn staat. Dit is de aanbevolen spuitmondmaat voor uw toepassing. Als de doelstroomsnelheid aanzienlijk wordt overschreden, kan het spuitrendement lager zijn vanwege de overmatige vloeistofviscositeit.
3. Vanaf het gemarkeerde punt gaat u horizontaal naar de verticale schaal, om daar de benodigde druk te vinden. Is die druk te hoog, dan gaat u naar de eerstvolgende grotere maat spuitmond. Gebruik een één maat kleinere tip als de vloeistofdruk te laag is (< 3,5 kPa, 0,35 bar, 5 psi).

## Verklaring prestatiegrafieken vloeistofspuitmond

**OPMERKING:** De vloeistofdruk is gemeten bij de inlaat van het pistool.





Vloeistof van 260 centipoise	
Vloeistof van 160 centipoise	
Vloeistof van 70 centipoise	
Vloeistof van 20 centipoise	

Table 12 . Spuitopening = 0,55 mm (0,022 inch)

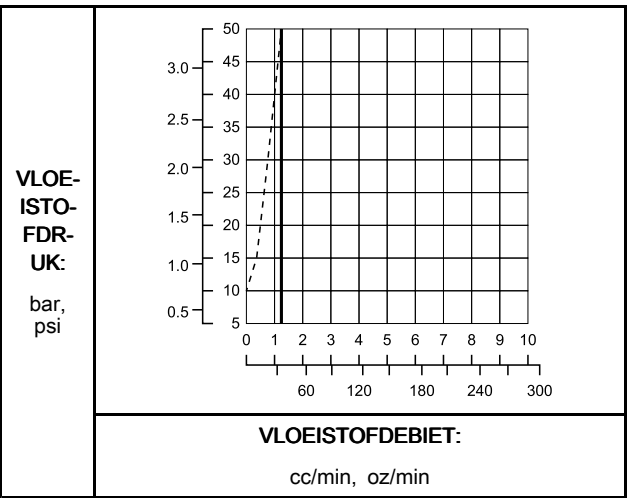


Table 13 . Spuitopening: 0,75 mm (0,030 inch)

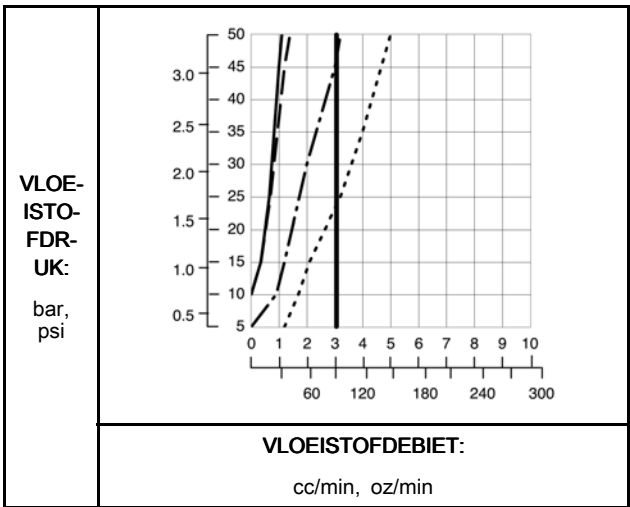


Table 14 . Spuitopening: 1,0 mm (0,040 inch)

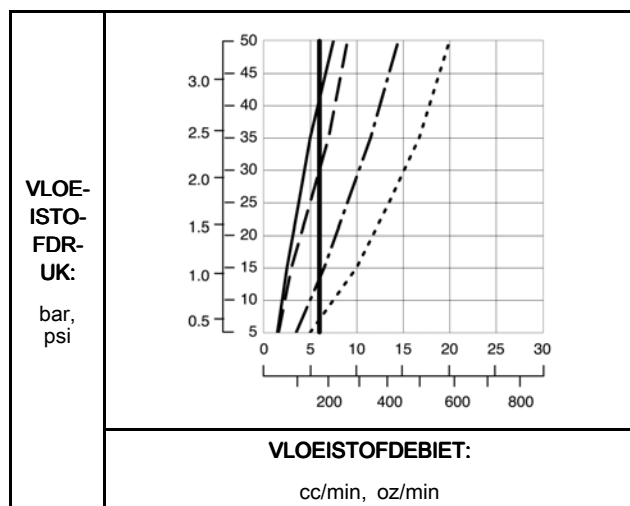


Table 17 . Spuitopening: 1,8 mm (0,070 inch)

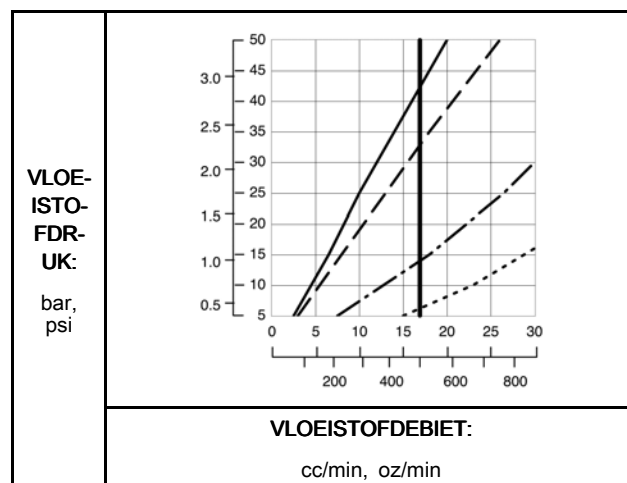


Table 15 . Spuitopening: 1,2 mm (0,047 inch)

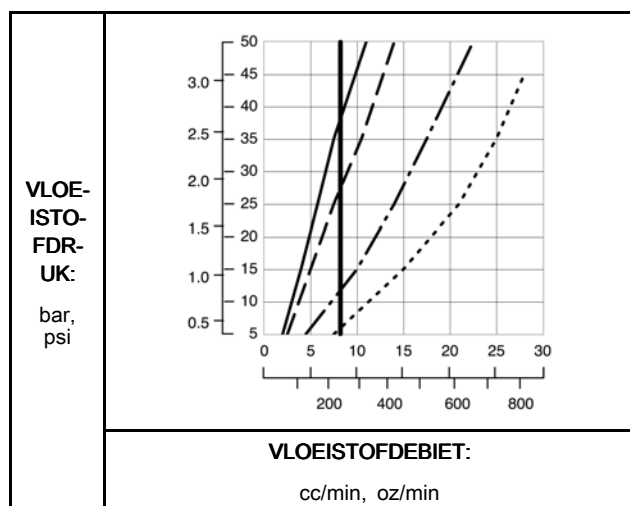


Table 18 . Spuitopening: 2,0 mm (0,080 inch)

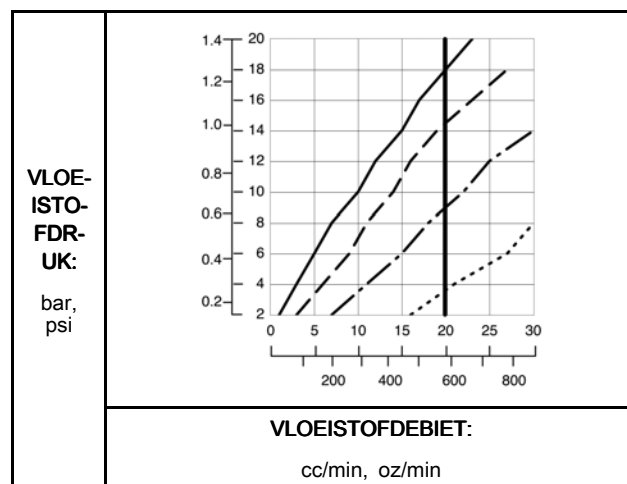
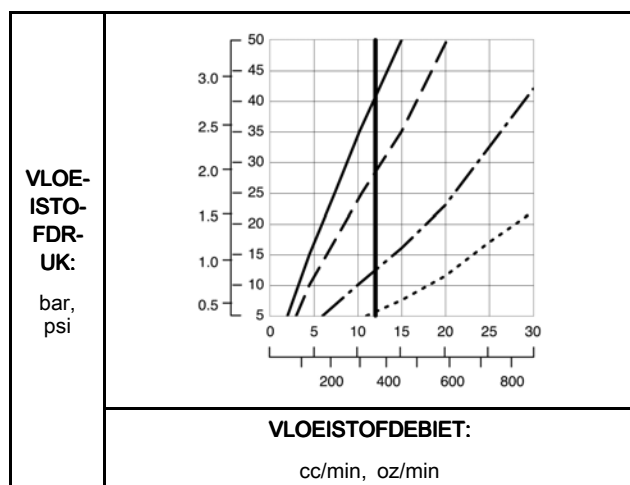


Table 16 . Spuitopening: 1,5 mm (0,059 inch)



# Luchtkappen

## Selectietabel luchtkappen

				
Om het risico van verwondingen te verminderen, moet u de <a href="#">Drukontlastingsprocedure, page 39</a> volgen, voordat u een vloeistofspuitmond en/of een luchtkap gaat verwijderen of installeren.				

De schema's in deze sectie kunnen u helpen bij het selecteren van een luchtkap.

- Houd er rekening mee dat meer dan één luchtkap aan uw afwerkingsvereisten kan voldoen.
- Houd bij het selecteren van een luchtkap rekening met de eigenschappen van de coating, de geometrie van de onderdelen, de vorm van

het patroon, de grootte van het patroon en de voorkeuren van de operator.

### Metingen

Alle luchtkaplengtes en -patroonvormen in het volgende schema's werden onder de volgende omstandigheden gemeten, tenzij anders vermeld:

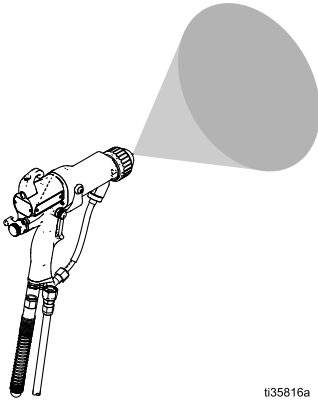
**OPMERKING:** De patroonvorm en lengte zijn afhankelijk van het materiaal.

- Afstand tot doel: 254 mm (10 inch)
- Inlaatluchtdruk: 34 kPa (3,4 bar, 50 psi)
- Ventilatorlucht: ingesteld voor maximale lengte
- Stroomsnelheid van de vloeistof: 300 cc/min (10 oz/min)

## Patroonvorm

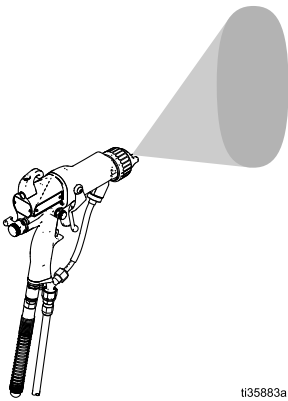
OPMERKING: patroonvormen worden beïnvloed door de materiaalviscositeit, de stroomsnelheid en de luchtdrukinstellingen. Het is mogelijk dat het pistool niet onder alle omstandigheden de beoogde ontwerpvorm behoudt.

- **Ronde patronen** hebben een wervelend, langzaam, rond kegelpatroon voor een uitstekende afwerking en spuitrendement.

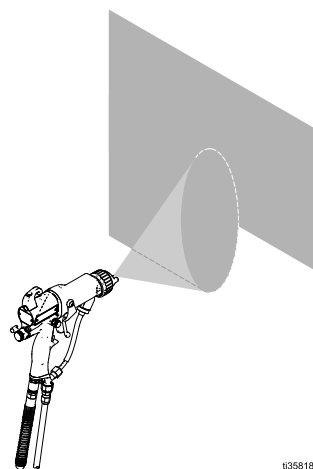
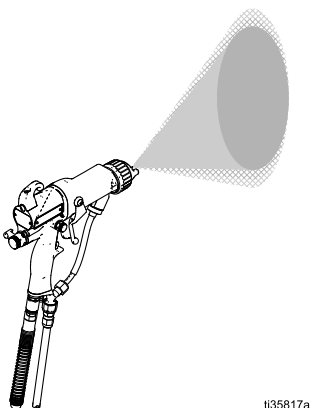


- **Ventilatorpatronen** hebben twee vormen: ronde uiteinden en tapse uiteinden.

- **Ventilatorpatronen met ronde uiteinden** zijn veelzijdig inzetbaar. Ze kunnen in elke toepassing worden gebruikt en zijn vaak de beste optie voor kleinere onderdelen of ingesneden verf.



- **Ventilatorpatronen met tapse uiteinden** zijn het meest geschikt voor het bereiken van een gelijkmatige laagdikte met overlappende verflagen.



**Luchtkappen algemeen ventilatorpatroon:  
Beschrijvingen**

On-derdeelnr.	Kleur	Omschrijving	Gebruiksrichtlijnen
24N477	Zwart	Standaard	Zeer veelzijdige luchtkap. Aanbevolen voor de meeste materialen en toepassingen. Eersteklas afwerking. Vaak gebruikt voor toepassingen op waterbasis.
24W479	Groen		
24N438	Zwart	Alternatief	Vergelijkbaar met de standaard luchtkap met een alternatieve opstelling van vernevelde lucht.
24N376	Zwart	Lang patroon	Langste spuitpatroon, geoptimaliseerd voor het verven van grote delen met overlappende verflagen. Vaak gebruikt voor toepassingen op waterbasis.
24N276	Blauw		
24N277	Rood		
24N278	Groen		
24N274	Zwart	Kort patroon	Korter patroon, geoptimaliseerd voor verven met overlappende lagen.

**Luchtkappen algemeen ventilatorpatroon:  
Specificaties**

Onderdeelnr.	Kleur	Omschrijving	Patroon-vorm	Nominale patroon-lengte inch (mm)	Aanbevolen vloeistofviscositeit*	Aanbevolen productiesnelheid**	Vern-eveling	Rein-heid
24N477	Zwart	Standaard	Rond uiteinde	381-432 (15-17)	Licht-middelhoog	Standaard	Best	Goed
24W479	Groen							
24N438	Zwart	Alternatief	Rond uiteinde	381-432 (15-17)	Licht-middelhoog	Standaard	Best	Goed
24N376	Zwart	Lang patroon	Taps uiteinde	432-483 (17-19)	Licht-middelhoog	Standaard	Beter	Beter
24N276	Blauw							
24N277	Rood							
24N278	Groen							
24N274	Zwart	Kort patroon	Taps uiteinde	305-356 (12-14)	Licht-middelhoog	Standaard	Goed	Best

\*Vloeistofviscositeit, in centipoise (cp) bij 21 °C.  
Centipoise = centistoke x vloeistofspecifieke zwaartekracht.

Licht-middelhoog 20-70 cp

Middelhoog-zwaar 70-360 cp

Hoog vastestofgehalte 360+ cp

\*\*Aanbevolen productiesnelheid

Standaard 300 cc/min tot 500 cc/min (10 oz/min tot 17 oz/min)

Laag 100 cc/min tot 300 cc/min (3 oz/min tot 10 oz/min)

Hoog 500 cc/min tot 600 cc/min (17 oz/min tot 20 oz/min)

Zeer hoog 600 cc/min tot 750 cc/min (20 oz/min tot 25 oz/min)

**Luchtkappen speciaal ventilatorpatroon:  
Beschrijvingen**

Onderdeelnr.	Kleur	Omschrijving	Gebruiksrichtlijnen
25E670	Zwart	Zacht spuiten	Voor het verven van kleine, lichte onderdelen met een traag spuitpatroon. Geoptimaliseerd voor lage productiesnelheden.
24N275	Zwart	Lucht- en ruimtevaart	Geoptimaliseerd voor coatings voor de lucht- en ruimtevaart. <ul style="list-style-type: none"> <li>Eersteklas afwerking</li> <li>Lichte, middelzware en zware viscositeit en coatings met een hoog gehalte vaste stof</li> <li>Zeer hoge productiesnelheden</li> </ul>
24N279	Zwart	Vaste stoffen	Geoptimaliseerd voor middelzware en zware viscositeit en coatings met een hoog gehalte vaste stof bij standaard productiesnelheden.
24N439	Zwart	Vaste stoffen - hoog debiet	Voor gebruik met spuitmonden van 2,0 mm. Geoptimaliseerd voor middelzware en zware viscositeit en coatings met een hoog gehalte vaste stof bij hoge productiesnelheden.
25E671	Zwart	HVLP	Voor toepassingen waarbij HVLP vereist is.

**Luchtkappen speciaal ventilatorpatroon: Specificaties**

Onderdeelnr.	Kleur	Omschrijving	Patroon-vorm	Nominale patroon-lengte mm (inch)	Aanbevolen vloeistofviscositeit*	Aanbevolen productiesnelheid**	Vern-eveling	Rein-heid
25E670	Zwart	Zacht spuiten	Rond uiteinde	254-305 (10-12)***	Licht-middelhoog	Laag	Beter	Goed
24N275	Zwart	Lucht- en ruimtevaart	Taps uiteinde	356-406 (14-16)	Lichte, middelzware en zware viscositeit en coatings met een hoog gehalte vaste stof	Zeer hoog	Goed	Best
24N279	Zwart	Vaste stoffen	Rond uiteinde	356-406 (14-16)	Middelzware en zware viscositeit en coatings met een hoog gehalte vaste stof	Standaard	Beter	Goed
24N439	Zwart	Vaste stoffen - hoog debiet	Taps uiteinde	279-330 (11-13)	Middelzware en zware viscositeit en coatings met een hoog gehalte vaste stof	Hoog	Best	Beter
25E671	Zwart	HVLP	Rond uiteinde	279-330 (11-13)	Licht-middelhoog	Standaard	Goed	Goed

\*Vloeistofviscositeit, in centipoise (cp) bij 21 °C.  
Centipoise = centistoke x vloeistofspecifieke zwaartekracht.

Licht-middelhoog 20-70 cp

Middelhoog-zwaar 70-360 cp

Hoog vaste-stofgehalte 360+ cp

\*\*Aanbevolen productiesnelheid

Standaard 300 cc/min tot 500 cc/min (10 oz/min tot 17 oz/min)

Laag 100 cc/min tot 300 cc/min (3 oz/min tot 10 oz/min)

Hoog 500 cc/min tot 600 cc/min (17 oz/min tot 20 oz/min)

Zeer hoog 600 cc/min tot 750 cc/min (20 oz/min tot 25 oz/min)

\*\*\*De luchtkap voor zacht sproeien werd gemeten met een op 100 cc/min (3,5 oz/min) ingesteld vloeistofdebiet.

**Luchtkappen met rond patroon: Beschrijvingen**

Onderdeelnr.	Kleur	Omschrijving	Gebruiksrichtlijnen
24N318	Zwart	Groot patroon	Conventioneel rond patroonontwerp voor grotere patronen tot 20 cm (8 inch). Wervelend, langzaam, rond kegelpatroon voor een uitstekende afwerking en spuitrendement.
25N837	Zwart	Middelmaat patroon	Dubbel vernevelde-luchtontwerp voor binnen en buiten voor een betere verneveling bij lage luchtstromen. Voor middelmaat patronen tot maximaal 15 cm (6 inches). Wervelend, langzaam, rond kegelpatroon voor een uitstekende afwerking en spuitrendement.
25N836	Zwart	Klein patroon	Dubbel vernevelde-luchtontwerp voor binnen en buiten voor een betere verneveling bij lage luchtstromen. Voor kleine patronen tot maximaal 10 cm (4 inches). Wervelend, langzaam, rond kegelpatroon voor een uitstekende afwerking en spuitrendement.

**Luchtkappen met rond patroon: Specificaties**

Onderdeelnr.	Kleur	Omschrijving	Patroon-vorm	Nominale patroondi- ameter mm (inch)	Aanbevolen vloeistofviscositeit*	Aanbevolen productiesnel- heid**	Vern- eveling	Rein- heid
24N318	Zwart	Groot patroon	Rond uiteinde	8 (203)	Licht-middelhoog	Laag	Goed	Goed
25N837	Zwart	Middelmaat patroon	Rond uiteinde	152 (6)	Licht-middelhoog	Laag	Beter	Goed
25N836	Zwart	Klein patroon	Rond uiteinde	102 (4)	Licht-middelhoog	Laag	Beter	Goed

<p>*Vloeistofviscositeit, in centipoise (cp) bij 21 °C. Centipoise = centistoke x vloeistofspecifieke zwaartekracht.</p> <p>Licht-middelhoog      20-70 cp</p> <p>Middelhoog- zwaar                      70-360 cp</p> <p>Hoog vaste- stofgehalte                360+ cp</p>					<p>**Aanbevolen productiesnelheid</p> <p>Standaard                300 cc/min tot 500 cc/min (10 oz/min tot 17 oz/min)</p> <p>Laag                        100 cc/min tot 300 cc/min (3 oz/min tot 10 oz/min)</p> <p>Hoog                        500 cc/min tot 600 cc/min (17 oz/min tot 20 oz/min)</p> <p>Zeer hoog                600 cc/min tot 750 cc/min (20 oz/min tot 25 oz/min)</p>			
--	--	--	--	--	--	--	--	--



## Luchtverbruikgrafieken

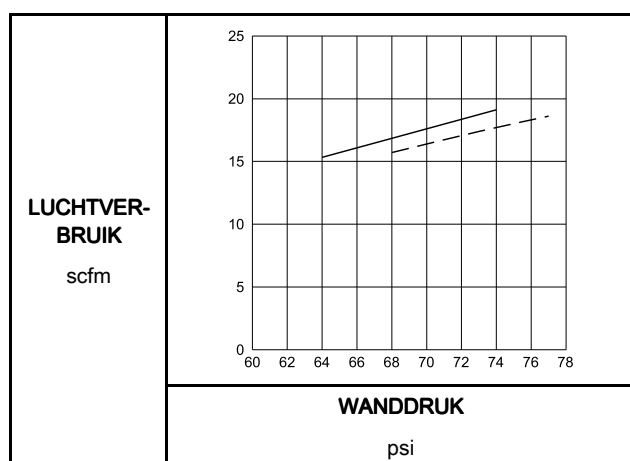
**OPMERKING:** Het luchtverbruik geldt voor het volledige pistool.

**Verklaring bij de luchtverbruikgrafieken**

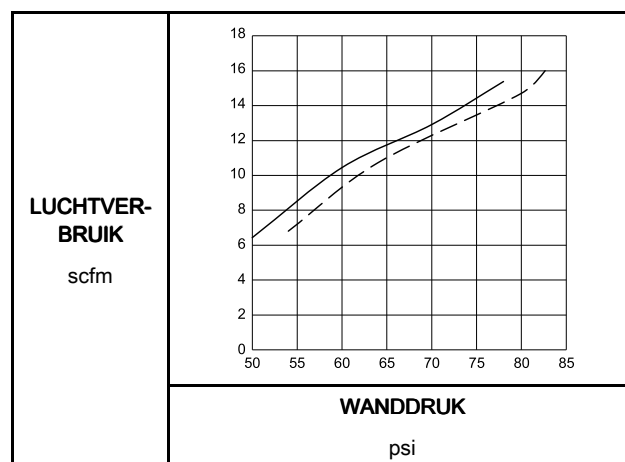
**TESTOMSTANDIGHEDEN:** Ventilatorventiel volledig open (tenzij anders vermeld), vernevelingsventiel volledig open (tenzij anders vermeld), 85 kV-pistool.

Slang 8 mm x 7,6 m (5/16 inch x 25 voet)	
Slang 8 mm x 15,2 m (5/16 inch x 50 voet)	

**Table 19 . Luchtkap 24N477, 24W279, 24N279, 24N376 en 24N438**



**Table 21 . Luchtkap 25E670 en 25E671**

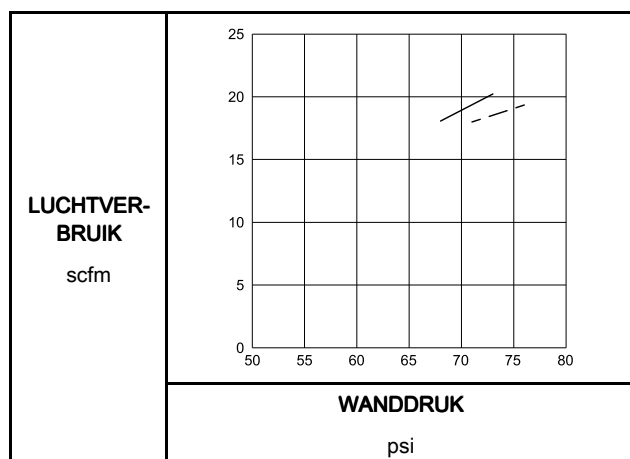


**OPMERKING:**

25E670: Vernevelingsventiel één slag van dichtbij geopend volgens de instelling voor zacht spuiten met het pistool. Zie [Instelprocedure voor pistolen die zacht spuiten](#), page 30.

25E671: Ventilatorventiel twee slagen van dichtbij geopend. Vernevelingsventiel één slag van dichtbij geopend volgens de instelling voor HVLP-pistolen. Zie [Instelprocedure voor HVLP-pistolen](#), page 31.

**Table 20 . Luchtkap 2N274, 24N275 en 24N439**



# Overzichtsschema spuittips (alleen model L60M19 vormlossingspistolen)

## AEM-spuittips voor fijne afwerking

Aanbevolen voor toepassingen die vragen om kwalitatief hoogwaardige afwerking bij lage en middelhoge druk. Bestel de gewenste spuittip, **onderdeelnr. AEMxxx**, waarbij xxx = 3-cijferig getal uit de onderstaande tabel.

Spuito- pening mm (inch)	Vloeistofuitvoer liter/min (fl oz/min)		Maximale patroonbreedte op 305 mm (12 inch) mm (inch)							
	bij 4,1 MPa (41 bar, 600 psi)	bij 7,0 MPa (70 bar, 1000 psi)	50-100 (2- 4)	100-150 (4- 6)	150- 200 (6-8)	200-250 (8-10)	250-300 (10-12)	300-350 (12-14)	350- 400 (14- 16)	400-450 (16-18)
Spuittip										
0,178 (0,007)	0,1 (4,0)	0,15 (5,2)	107	207	307					
0,229 (0,009)	0,2 (7,0)	0,27 (9,1)		209	309	409	509	609		
0,279 (0,011)	0,3 (10,0)	0,4 (13,0)		211	311	411	511	611	711	811
0,330 (0,013)	0,4 (13,0)	0,5 (16,9)		213	313	413	513	613	713	813
0,381 (0,015)	0,5 (17,0)	0,7 (22,0)		215	315	415	515	615	715	815
0,432 (0,017)	0,7 (22,0)	0,85 (28,5)		217	317	417	517	617	717	
0,483 (0,019)	0,8 (28,0)	1,09 (36,3)			319	419	519	619	719	
0,533 (0,021)	1,0 (35,0)	1,36 (45,4)				421	521	621	721	821
0,584 (0,023)	1,2 (40,0)	1,56 (51,9)				423	523	623	723	823
0,635 (0,025)	1,5 (50,0)	1,94 (64,8)				425	525	625	725	825
0,736 (0,029)	1,9 (68,0)	2,65 (88,2)								829
0,787 (0,031)	2,2 (78,0)	3,03 (101,1)				431		631		831
0,838 (0,033)	2,5 (88,0)	3,42 (114,1)								833
0,939 (0,037)	3,1 (108,0)	4,20 (140,0)							737	
0,990 (0,039)	3,4 (118,0)	4,59 (153,0)					539			

\* Tips worden getest in water.

De vloeistofuitvoer (Q) bij andere drukken (P) is te berekenen volgens de formule:  $Q = (0,041) (QT) \sqrt{P}$  waarbij QT = vloeistofuitvoer (fl oz/min) bij 600 psi in de bovenstaande tabel voor de gekozen maat spuitopening.

## AEF-spuittips met voorverstuiver voor fijne afwerking

Aanbevolen voor toepassingen die vragen om kwalitatief hoogwaardige afwerking bij lage en middelhoge druk. AEF-tips hebben een voorverstuiver die helpt bij het vernevelen van pure verdunningsmiddelen, waaronder lakken.

Bestel de gewenste tip, **onderdeelnr. AEFxxx**, waarbij xxx = 3-cijferig getal uit de onderstaande tabel.

Spuito- pening mm (inch)	Vloeistofuitvoer liter/min (fl oz/min)		Maximale patroonbreedte op 305 mm (12 inch) mm (inch)					
	bij 4,1 MPa (41 bar, 600 psi)	bij 7,0 MPa (70 bar, 1000 psi)	150-200 (6-8)	200-250 (8-10)	250-300 (10-12)	300-350 (12-14)	350-400 (14-16)	400-450 (16-18)
	Spuittip							
0,203 (0,008)	0,17 (5,6)	0,22 (7,7)				608		
0,254 (0,010)	0,28 (9,5)	0,37 (12,5)	310	410	510	610	710	810
0,305 (0,012)	0,35 (12,0)	0,47 (16,0)	312	412	512	612	712	812
0,356 (0,014)	0,47 (16,0)	0,62 (21,0)	314	414	514	614	714	814
0,406 (0,016)	0,59 (20,0)	0,78 (26,5)		416	516	616	716	
* Tips worden getest in water.								
De vloeistofuitvoer (Q) bij andere drukken (P) is te berekenen volgens de formule: $Q = (0,041) (QT) \sqrt{P}$ waarbij QT = vloeistofuitvoer (fl oz/min) bij 600 psi in de bovenstaande tabel voor de gekozen maat spuitopening.								

## Spuittips voor rond spuitpatroon

Om het pistool geschikt te maken voor een rond spuitpatroon, gebruikt u de ombouwset voor rond spuiten 24N391. Zie handleiding 3A2499.

On- derdeelnr.	Afmetingnr.	Geschatte debieten voor coatings met lage tot middelhoge viscositeit (20-40 centipoise)*		
		2,1 MPa (21 bar, 300 psi)	4,2 MPa (42 bar, 600 psi)	8,4 MPa (84 bar, 1200 psi)
236836	4A	73 cc/min (2,5 oz/min)	120 cc/min (4,1 oz/min)	170 cc/min (5,7 oz/min)
236837	6A	86 cc/min (2,9 oz/min)	150 cc/min (5,1 oz/min)	220 cc/min (7,4 oz/min)
236838	7A	95 cc/min (3,2 oz/min)	160 cc/min (5,4 oz/min)	230 cc/min (7,8 oz/min)
236839	5B	160 cc/min (5,4 oz/min)	230 cc/min (7,8 oz/min)	330 cc/min (11,0 oz/min)
236840	7B	210 cc/min (7,1 oz/min)	270 cc/min (9,1 oz/min)	420 cc/min (14,2 oz/min)
236841	9B	260 cc/min (8,8 oz/min)	350 cc/min (11,8 oz/min)	530 cc/min (17,9 oz/min)
236842	11B	350 cc/min (11,8 oz/min)	480 cc/min (16,2 oz/min)	700 cc/min (23,7 oz/min)
* Doorstroomsnelheden zijn gebaseerd op witte acrylvernis				

# Reparatiesets en toebehoren

Onderdeelnr.	Omschrijving
24N789	Reparatieset voor de luchtdichting
24N790	Reparatieset voor de vloeistofdichting
24N706	Reparatieset voor de wisselstroomdynamolager

## Toebehoren pistool

### Algemeen toebehoren

On-derdeelnr.	Omschrijving
105749	Reinigingsborstel
111265	Siliconenvrij vet, 113 gram (4 oz)
116553	Diëlektrisch vet, 30 ml (1 oz)
24N604	Pistoolkappen (doos à 10 stuks)
24N758	Afdekkingen voor het scherm. Houdt het intelligente scherm schoon. Pakket van 5.

### Trekker- en greeptoebehoren

On-derdeelnr.	Omschrijving
24N633	Set voor kunststof trekker
24P170	Set voor metalen trekker
24P171	Set voor viervingertrekker: om Pro Xp-luchtspuitpistolen om te bouwen naar een trekker voor vier vingers
24N520	Comforthandgreep. Dit opzetstuk maakt de pistoolhandgreep groter en het werk minder vermoeiend. Maat medium.
24N521	Comforthandgreep. Dit opzetstuk maakt de pistoolhandgreep groter en het werk minder vermoeiend. Maat large.

### Accessoires voor vernevelde-luchtventiel

On-derdeelnr.	Omschrijving
24N636	Begrenzingsventiel voor vernevelde lucht met laag profiel (ingesteld met een zeskantsleutel)

### Toebehoren voor adapters en fittingen

On-derdeelnr.	Omschrijving
112534	Snelkoppelfitting luchtleiding
185105	Luchtinlaat zonder wartel; 1/4-18 inwendige schroefdraad (man) (linksdraaiend schroefdraad)
185493	Luchtslangverloop; 1/4 uitwendige schroefdraad (man) x 1/4-18 inwendige schroefdraad (man) (linksdraaiend schroefdraad)
24N642	Kogelwartel voor luchtinlaat van pistool; 1/4 inwendige schroefdraad (man) (linksdraaiend schroefdraad)
224754	Ventielkogel, 1/4 inwendige schroefdraad (linksdraaiend schroefdraad)

### Toebehoren voor ES aan/uit- en vloeistofregelventiel

On-derdeelnr.	Omschrijving
26A160	ES aan/uit-reductieklep voor toepassingen met hoge vernevelingsluchtdruk. Installeer dit onderdeel als het controlelampje van de turbine rood wordt en u een hogere luchtdruk in uw toepassing wilt behouden. Installeer de set en pas daarna de druk aan zodat het controlelampje groen blijft.
24P634	ES Altijd AAN- en vloeistofregelventiel. Wanneer dit ventiel is geïnstalleerd, staat de elektrostatica altijd aan op het moment dat er luchtdruk aan het pistool wordt geleverd. De vloeistof kan worden afgesteld. Moet worden gebruikt met kogelventiel, 224754, geïnstalleerd bij de luchtinlaat van het pistool. Zie handleiding 3A6840.
24N630	ES aan/uit- en vloeistofregelventiel
24N632	ES aan/uit- en vaste-vloeistofventiel. Voor het verlengen van de levensduur van elektroden en spuitmonden in toepassingen met schurende, metallic en extreem schurende materialen.

### Stelventieltoebehoren voor de ventilatorlucht

On-derdeelnr.	Omschrijving
24N634	Standaard stelventiel voor de ventilatorlucht
24N732	Stelventiel voor de ventilatorlucht voor groot, rond spuitpatroon

On- derdeelnr.	Omschrijving
24P172	Snel afstelbaar ventilatorventiel voor snel veranderen van ventilatorgrootte
25N919	Snel afstelbaar ventilatorventiel, veerbelast

#### Toebehoren voor rond spuiten

On- derdeelnr.	Omschrijving
24N318	Set voor rond spuiten, groot patroon; om een standaard luchtspuitspistool geschikt te maken voor een luchtkap voor een rond spuitpatroon. Zie handleiding 3A2498.
25N837	Set voor rond spuiten, middelmaat patroon; om een standaard luchtspuitspistool geschikt te maken voor een luchtkap voor een rond spuitpatroon. Zie handleiding 3A6829.
25N836	Set voor rond spuiten, klein patroon; om een standaard luchtspuitspistool geschikt te maken voor een luchtkap voor een rond spuitpatroon. Zie handleiding 3A6829.

#### Accessoires voor de operator

On- derdeelnr.	Omschrijving
117823	Geleidende handschoenen, doos met 12 stuks (small)
117824	Geleidende handschoenen, doos met 12 stuks (medium)
117825	Geleidende handschoenen, doos met 12 stuks (large)

#### Bewegwijzering en borden

On- derdeelnr.	Omschrijving
16P802	Waarschuwingaanduiding in het Engels, gratis verkrijgbaar bij Graco
16P798	Instructies voor dagelijkse onderhoud, in het Engels
16P799	Installatie-instructie, in het Engels.

#### Systeemtoebehoren

On- derdeelnr.	Omschrijving
222011	Aarddraad en klem
24N528	Pistoolspoelkastadapter voor 60 kV- en 85 kV-pistolen. Om bestaande pistoolspoelkasten om te bouwen voor Pro Xp-pistolen. Zie handleiding 309227.

On- derdeelnr.	Omschrijving
24N529	Pistoolspoelkastadapter voor 40 kV-pistolen. Om bestaande pistoolspoelkasten om te bouwen voor Pro Xp-pistolen. Zie handleiding 309227.
24P312	Pistoolwas-set. Om met een bestaande pistoolwasser ook Pro Xp-pistolen te kunnen reinigen. Zie handleiding 308393.

## Testapparatuur

On- derdeelnr.	Omschrijving
241079	Megaohmmeter. Testspanning 500 V, meetbereik 0,01-2000 megaohm. Te gebruiken voor het testen van de pistoolweerstand en de continuïteit van de aarding. <b>Niet voor gebruik in een explosiegevaarlijke omgeving.</b>
245277	Testopstelling, hoogspanningsvoeler en kV-meter. Voor het controleren van de elektrostatische spanning van het pistool, en de conditie van wisselstroomdynamo en voeding bij onderhoud. Zie handleiding 309455.
24R038	Ombouwset spanningstester. Maakt testopstelling 245277 geschikt voor gebruik met de wisselstroomdynamo van het Pro Xp-pistool. Zie handleiding 406999.
25E919	HVLP-verificatieset voor de luchtkap. Voor het verifiëren van de luchtdruk in luchtkappen in HVLP-toepassingen. Voor gebruik met de 25E671 luchtkap. Zie handleiding 3A6833.

## Slangen

### Geaarde luchtslangen

Maximale werkdruk 0,7 MPa (7 bar, 100 psi)

Binnendiameter 8 mm (0,315 inch); 1/4 inwendige schroefdraad (vrouw) x 1/4 inwendige schroefdraad (vrouw) linksdraaiend schroefdraad

Onderdeelnr.	Omschrijving
<b>Geaarde luchtslang met roestvrijstalen aardomvlechting (rood)</b>	
235068	1,8 m (6 ft)
235069	4,6 m (15 ft)
235070	7,6 m (25 ft)
235071	11 m (36 ft)
235072	15 m (50 ft)
235073	23 m (75 ft)
235074	30,5 m (100 ft)

### Vloeistofslangen

Maximale werkdruk 1,4 MPa (14 bar, 225 psi)

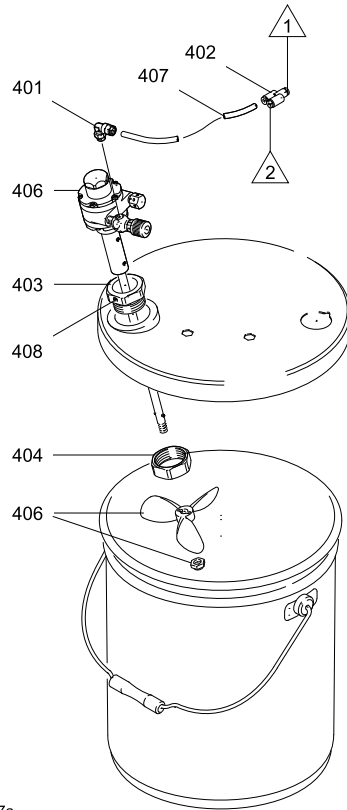
Binnendiameter 6 mm (1/4 inch), 3/8 inwendige schroefdraad (fbc); nylon.

On- derdeelnr.	Omschrijving
24M732	Afgeschermdde vloeistofslang op waterbasis, 7,6 m (25 ft), apart aanschaffen voor pistoolmodel L60T17
24M733	Niet-afgeschermdde vloeistofslang op waterbasis, 7,6 m (25 ft), apart aanschaffen voor pistoolmodel L60T18
25N916	Afgeschermdde vloeistofslangconstructie op waterbasis, 15,2 m (50 ft)
25N917	Niet-afgeschermdde vloeistofslangconstructie op waterbasis, 15,2 m (50 ft)



## 245895 Set t.b.v. roerwerk

Bedoeld om te zorgen dat de vloeistof goed gemengd blijft en om neerslaan te voorkomen. Bevat onderdelen 401-408.

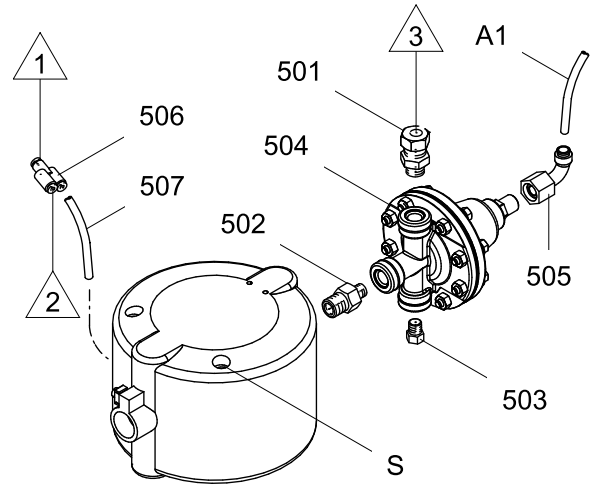


ti2137a

Ref. nr.	Onder-deelnr.	Omschrijving	Aantal
401	112698	KNIESTUK, wartel-; buis met buitendiameter van 1/8	1
402	114158	UITWENDIGE SCHROEFDRAAD (man) x 10 mm (3/8 inch)	1
403	193315	KRAAG, bevestigings-, roerwerk	1
404	193316	MOER, kraag-, roerwerk	1
405	197298	DEKSEL, emmer-, 19 liter (5 gal.)	1
406	224571	ROERWERK; zie handleiding 306565	1
407	lokaal aan-schaf-fen	BUIS, nylon; buitendiameter 6 mm (1/4 inch); 1,22 m (4 ft)	1
408	110272	SCHROEF, stel-, inbuskop; 1/4-20 x 6 mm (1/4 inch)	1

## 245944 Vloeistofregelaarset

Bedoeld om de vloeistofdruk bij het pistool nauwkeurig te kunnen regelen. Bevat onderdelen 501-507.

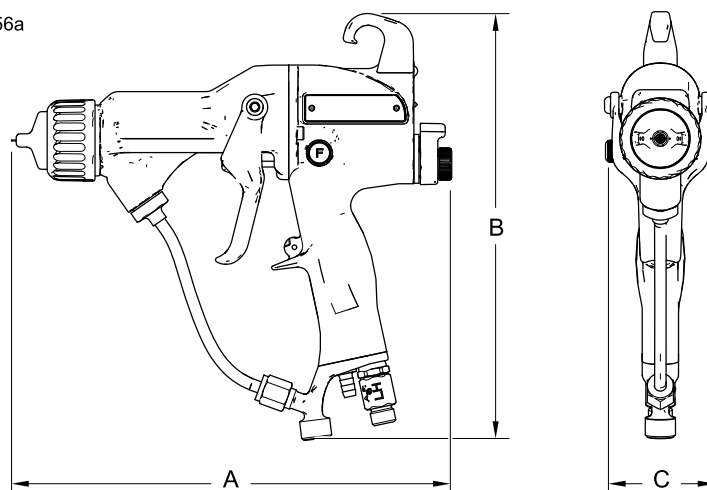


ti2149a

Ref. nr.	Onder-deelnr.	Omschrijving	Aantal
501	110078	FITTING, buis-, vloeistof-; buis 1/4 uitwendige schroefdraad (man) x 10 mm (3/8 inch)	1
502	113070	NIPPEL, verloop-; 3/8 uitwendige schroefdraad x 1/4 uitwendige schroefdraad	1
503	113576	PLUG; 1/4 uitwendige schroefdraad	1
504	236281	REGELAAR, vloeistof-; zie handleiding 308325	1
505	C20350	KNIESTUK, 90°; 1/4 uitwendige schroefdraad (vrouw) x buitendiameter buis 6 mm (1/4 inch)	1
506	114158	FITTING, adapter-, Y; buitendiameter buis 6 mm (1/4 inch); mxxf	1
507	lokaal aan-schaf-fen	BUIS, nylon; buitendiameter 6 mm (1/4 inch); 1,22 m (4 ft)	1

# Afmetingen

ti19456a



Pistoolmodel	A, mm (inch)	B, mm (inch)	C, mm (inch)	Gewicht zonder console, g (oz)
L60T17	267 (10,5)	226 (8,9)	61 (2,4)	21,7 (617)
L60T18	10,5 (267)	226 (8,9)	61 (2,4)	617 (21,7)
L60M18	267 (10,5)	244 (9,6)	61 (2,4)	687 (24,2)
L60M19	274 (10,8)	246 (9,7)	61 (2,4)	628 (22,2)

# Technische specificaties

Elektrostatische luchtsputpistolen op waterbasis		
	VS	Metrisch
Maximale werkdruk, vloeistof	100 psi	0,7 MPa, 7,0 bar
Maximale werkdruk, lucht	100 psi	0,7 MPa, 7,0 bar
Minimale luchtdruk bij pistoolinlaat	45 psi	0,32 MPa, 3,2 bar
Luchtverbruik van pistool		
Benodigde luchtstroom van turbine	6 scfm	170 l/min
Bereik van de totale luchtstroom onder normale spuitomstandigheden	15-20 scfm	425-565 l/min
Maximale bedrijfstemperatuur van de vloeistof	120 °F	48 °C
Kortsluitstroom	125 microampère	
Energie van uitgangsspanning	0,35 J als vloeistofslang 24M733 is geïnstalleerd. L60T17 en L60T18: 60 kV L60M17, L60M18 en L60M19: 30-60 kV	
Geluidsvermogen (gemeten volgens ISO-norm 9216)	bij 40 psi: 90,4 dB(A) bij 100 psi: 105,4 dB(A)	bij 0,28 MPa, 2,8 bar: 90,4 dB(A) bij 0,7 MPa, 7,0 bar: 105,4 dB(A)
Geluidsdruk gemeten op 1 meter van het pistool	bij 40 psi: 87,0 dB(A) bij 100 psi: 99,0 dB(A)	bij 0,28 MPa, 2,8 bar: 87,0 dB(A) bij 0,7 MPa, 7,0 bar: 99,0 dB(A)
Luchtinlaatfitting	1/4 inwendige schroefdraad (man) linksdraaiend schroefdraad	
Vloeistofinlaatfitting	Inlaat op maat voor Graco-vloeistofslang op waterbasis.	
Luchtinlaatfitting van isolerende behuizing	1/4 uitwendige schroefdraad	
Vloeistofinlaatfitting van isolerende behuizing	3/8 inch Buitendiameter buisfitting	Buisfitting buitendiameter 10 mm
Natte delen	Pistool: Roestvrij staal, PEEK, UHMWPE, fluorelastomeer, acetaal, nylon, polyethyleen, wolframdraad Vloeistofslang op waterbasis: PTFE Aanzuigbuis: Polyethyleen, roestvrij staal Triton-pomp: Zie handleiding 309303.	

# Graco-garantie op de Pro Xp

Graco garandeert dat alle in dit document genoemde en door Graco vervaardigde apparatuur waarop de naam Graco vermeld staat, op de datum van verkoop voor gebruik door de oorspronkelijke koper vrij is van materiaal- en fabricagefouten. Met uitzondering van speciale, uitgebreide of beperkte garantie zoals gepubliceerd door Graco, zal Graco, gedurende een periode van twaalf maanden na verkoopdatum, elk onderdeel van de apparatuur dat naar het oordeel van Graco gebreken vertoont herstellen of vervangen. Gebreken aan de loop, de handgreep, de trekker, de haak, de interne voeding en de wisselstroomdynamo (met uitzondering van de turbinelagers) worden echter gerepareerd of vervangen gedurende zesendertig maanden na de verkoopdatum. Deze garantie is alleen van toepassing op voorwaarde dat de apparatuur conform de schriftelijke aanbevelingen van Graco werd geïnstalleerd, bediend en onderhouden.

Normale slijtage en veroudering, of slecht functioneren, beschadiging of slijtage veroorzaakt door onjuiste installatie, verkeerde toepassing, slijtend materiaal, corrosie, onvoldoende of onjuist uitgevoerd onderhoud, nalatigheid, ongeval, eigenmachtige wijzigingen aan de apparatuur, of het vervangen van Graco-onderdelen door onderdelen van andere herkomst, vallen niet onder de garantie en Graco is daarvoor niet aansprakelijk. Graco is ook niet aansprakelijk voor slecht functioneren, beschadiging of slijtage veroorzaakt door de onverenigbaarheid van Graco-apparatuur met constructies, toebehoren, apparatuur of materialen die niet door Graco geleverd zijn, en ook niet voor fouten in het ontwerp, bij de fabricage of het onderhoud van constructies, toebehoren, apparatuur of materialen die niet door Graco geleverd zijn.

Deze garantie wordt verleend onder de voorwaarde dat de apparatuur waarvan de koper stelt dat die een defect vertoont gefrankeerd wordt verzonden naar een erkende Graco-distributeur opdat de aanwezigheid van het beweerde defect kan worden geverifieerd. Indien het beweerde defect inderdaad wordt vastgesteld, zal Graco de defecte onderdelen kosteloos herstellen of vervangen. De apparatuur zal gefrankeerd worden teruggezonden naar de oorspronkelijke koper. Indien bij de inspectie geen materiaal- of fabricagefouten worden geconstateerd, dan zullen de herstellingen worden uitgevoerd tegen een redelijke vergoeding, in welke vergoeding de kosten van onderdelen, arbeid en vervoer begrepen kunnen zijn.

**DEZE GARANTIE IS EXCLUSIEF, EN TREEDT IN DE PLAATS VAN ENIGE ANDERE GARANTIE, UITDRUKKELIJK OF IMPLICIET, DAARONDER INBEGREPEN MAAR NIET BEPERKT TOT GARANTIES BETREFFENDE VERKOOPBAARHEID OF GESCHIKTHEID VOOR EEN BEPAALDE TOEPASSING.**

De enige verplichting van Graco en het enige verhaal van de klant bij inbreuk op de garantie is zoals hierboven bepaald is. De koper gaat ermee akkoord dat geen andere verhaalmogelijkheid (waaronder, maar niet beperkt tot vergoeding van incidentele schade of van vervolgschade door winstderving, gemiste verkoopopbrengsten, letsel aan personen of materiële schade, of welke andere incidentele verliezen of vervolgv verliezen dan ook) aanwezig is. Elke klacht wegens inbreuk op de garantie moet binnen twee (2) jaar na aankoopdatum kenbaar worden gemaakt.

**GRACO GEEFT GEEN GARANTIE EN WIJST ELKE IMPLICIETE GARANTIE AF BETREFFENDE VERKOOPBAARHEID OF GESCHIKTHEID VOOR EEN BEPAALDE TOEPASSING, MET BETREKKING TOT TOEBEHOREN, APPARATUUR, MATERIALEN OF COMPONENTEN DIE GRACO GELEVERD, MAAR NIET VERVAARDIGD HEEFT.** Deze items die wel verkocht, maar niet vervaardigd zijn door Graco (zoals elektromotoren, schakelaars en slangen) vallen, waar van toepassing, onder de garantie van de fabrikant. Graco zal aan de koper redelijke ondersteuning verlenen bij het aanspraak maken op die garantie.

Graco is in geen geval aansprakelijk voor indirecte, incidentele, speciale of gevolgschade die het gevolg is van het feit dat Graco dergelijke apparatuur heeft geleverd, of van de uitrusting, de werking, of het gebruik van producten of andere goederen op deze wijze verkocht, ongeacht of die ontstaat door inbreuk op een contract, inbreuk op de garantie, nalatigheid van Graco, of anderszins.

## VOOR KLANTEN VAN GRACO CANADA

The Parties acknowledge that they have required that the present document, as well as all documents, notices and legal proceedings entered into, given or instituted pursuant hereto or relating directly or indirectly hereto, be drawn up in English. Les parties reconnaissent avoir convenu que la rédaction du présent document sera en Anglais, ainsi que tous documents, avis et procédures judiciaires exécutés, donnés ou intentés, à la suite de ou en rapport, directement ou indirectement, avec les procédures concernées.

## Graco-informatie

Voor de meest recente informatie over Graco-producten verwijzen wij u naar [www.graco.com](http://www.graco.com). Kijk op [www.graco.com/patents](http://www.graco.com/patents) voor patentinformatie.

**Voor het plaatsen van een bestelling** neemt u contact op met uw Graco-distributeur of belt u de dichtstbijzijnde distributeur.

**Telefoon:** +1-612-623-6921 **of gratis in de VS:** +1-800-328-0211 **Fax:** +1-612-378-3505

Alle geschreven en afgebeelde gegevens in dit document geven de meest recente productinformatie weer zoals bekend op het tijdstip van publicatie.

Graco behoudt zich het recht voor om te allen tijde wijzigingen aan te brengen zonder voorafgaande kennisgeving.

Vertaling van de originele instructies. This manual contains Dutch, MM 3A2496

**Hoofdkantoor Graco:** Minneapolis

**Kantoren in het buitenland:** België, China, Japan, Korea

**GRACO INC. EN DOCHTERONDERNEMINGEN • P.O. BOX 1441 • MINNEAPOLIS MN 55440-1441 • VS**

**Copyright 2012, Graco Inc. Alle productielocaties van Graco zijn ISO 9001 gecertificeerd.**

[www.graco.com](http://www.graco.com)

Revisie H, 2019-07