

Kit de vanne de ventilateur à réglage rapide

3A7422A

FR



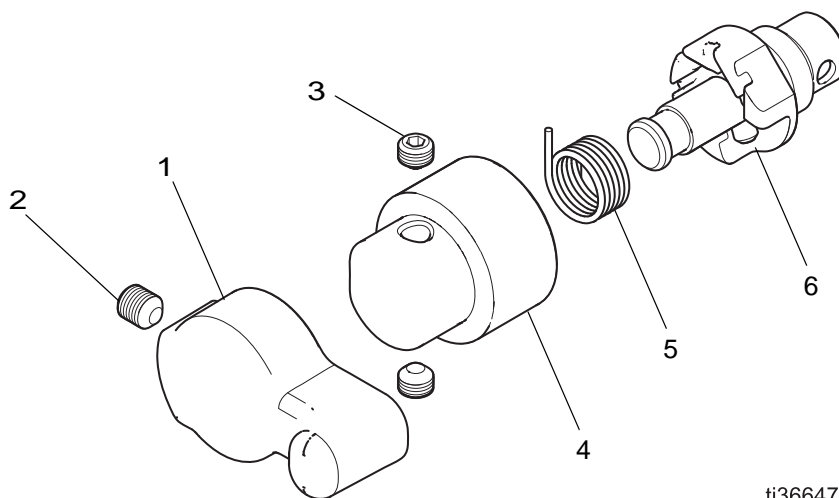
Instructions de sécurité importantes

Veillez lire tous les avertissements et instructions du manuel de votre pistolet. Conservez toutes les instructions.

Manuels connexes

3A2494	Pistolet pulvérisateur pneumatique électrostatique Pro Xp™
3A2496	Système d'isolation WB100 et pistolet Pro Xp™ 60 WB
3A4798	Pistolet pulvérisateur pneumatique électrostatique Pro Xp™ automatique WBx à chargement externe en phase aqueuse

Kit 25N919, vanne de ventilateur à réglage rapide



ti36647a

Réf	Kit	Désignation	Qté
1	24N650	LEVIER, (inclut l'élément 2)	1
2	GC2081	VIS, de blocage	1
3	GC2080	VIS, de blocage	2
4	25P399	KIT, adaptateur de levier (comprend l'élément 3)	1
5	25P398	KIT, ressort	1
6	25P397	KIT, ensemble d'arbre	1

GRACO INC. AND SUBSIDIARIES • P.O. BOX 1441 • MINNEAPOLIS MN 55440-1441 • USA

Copyright 2019, Graco Inc. Tous les sites de fabrication de Graco sont certifiés ISO 9001.

www.graco.com
Révision A, avril 2020

PROVEN QUALITY. LEADING TECHNOLOGY.

Installation

Installation de l'ensemble d'arbre

1. Dévissez la vanne de régulation d'air du ventilateur existante de la poignée du pistolet comme indiqué dans le manuel de pistolet électrostatique connexe.
2. Installez l'ensemble d'arbre (6) dans la poignée du pistolet et serrez-la lentement pour ancrer la tige dans la poignée de l'applicateur. Serrez à un couple de 1,7 N•m (15 po-lb). Assurez-vous que la tige de l'arbre peut tourner librement sur un angle de 60° sur la zone de coupe de l'ensemble d'arbre.

REMARQUE : en raison des filetages de l'ensemble d'arbre (6), l'orientation peut varier des figures suivantes.

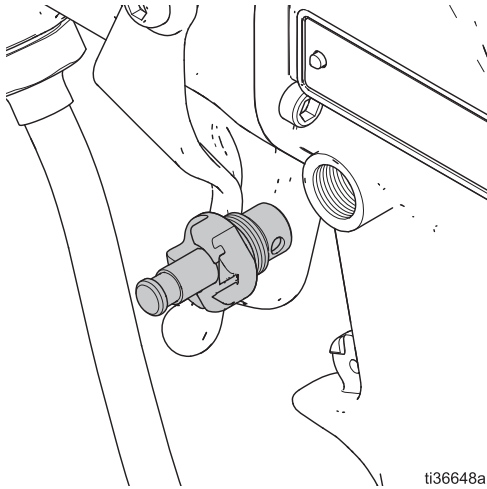


Fig. 1 Ensemble d'arbre

3. Tournez complètement la tige de l'arbre dans le sens horaire jusqu'à ce que la vis de blocage entre en contact avec la position d'arrêt entièrement fermée comme illustré à la FIG. 2. Maintenez la tige de l'arbre dans cette position pendant que vous tendez le ressort.

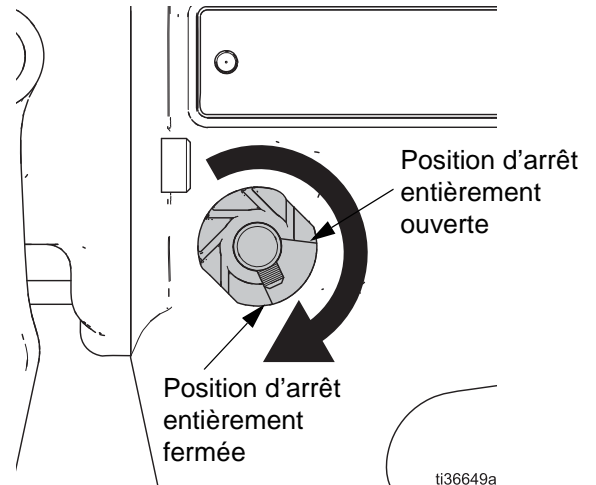


Fig. 2 Arbre tourné en position fermée

4. Installez le ressort (5) sur la tige et dans l'une des fentes de l'ensemble d'arbre (6). Le bras supérieur du ressort doit être dans une position presque verticale ou légèrement antihoraire par rapport à la poignée (voir FIG. 3)

Si l'orientation de l'installation de l'ensemble d'arbre ne permet pas au ressort d'être en position verticale, le bras supérieur du ressort doit être installé horizontalement ou décentré dans le sens antihoraire de la position horizontale.

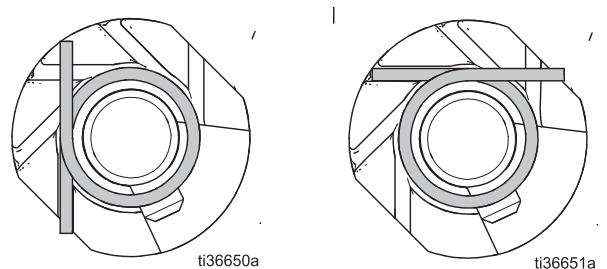


Fig. 3 Position du ressort

Installation et réglage de la tension du bras de levier

1. Assurez-vous que les 2 vis de blocage (3) dans l'adaptateur de levier (4) sont de niveau et insérez temporairement le levier (1) dans l'adaptateur de levier (4).

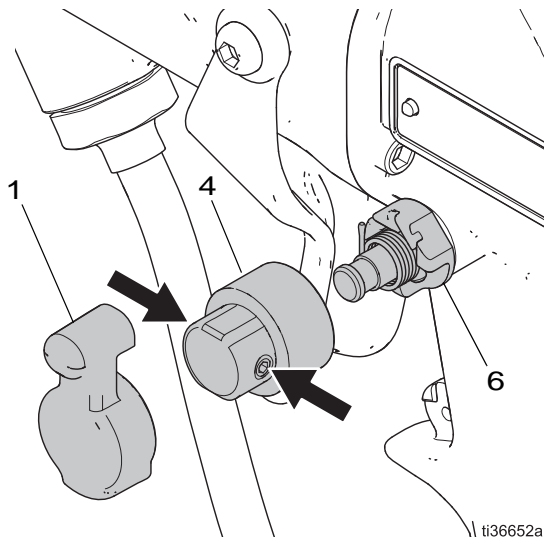


Fig. 4 Vis de blocage de niveau

2. L'intérieur de l'adaptateur de levier contient des rainures qui permettent de retenir le bras supérieur du ressort (5). Après avoir positionné le levier vers le haut, alignez la rainure avec le bras de ressort et appuyez-le contre l'arbre (6) jusqu'à ce qu'il touche le fond.

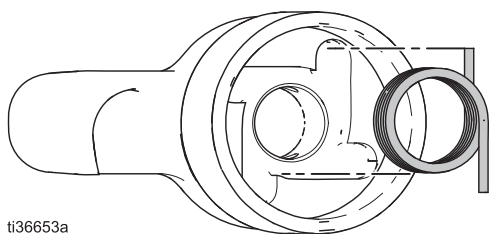


Fig. 5

3. Tournez le levier (1) jusqu'en position fermée souhaitée, voir FIG. 8. Plus la rotation est grande, plus la tension du ressort augmentera. Tournez-le au moins de 90° pour s'assurer que la vanne s'ouvrira au moyen du ressort. Ne le tournez pas plus de 180°. La tension du ressort (5) essaiera de faire tourner le levier en sens inverse. Ne laissez pas la tension se relâcher.
4. Maintenez fermement l'adaptateur de levier (4) dans cette position, puis retirez le bras de levier (1).
5. Serrez les vis de blocage (3) dans l'adaptateur de levier (4) sur l'arbre (6). Serrez à un couple de 0,8 N•m (7 po-lb).

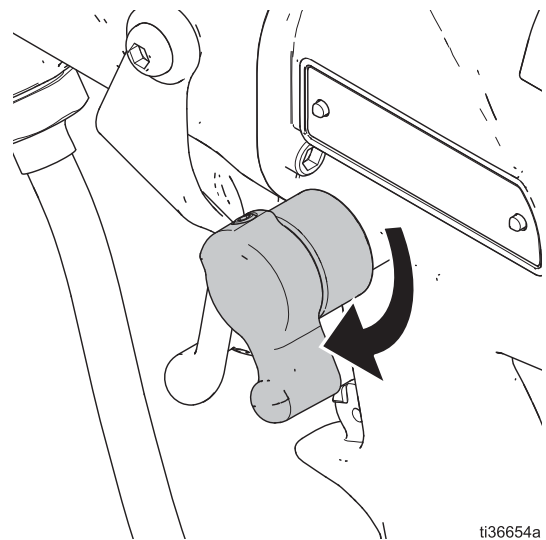


Fig. 6

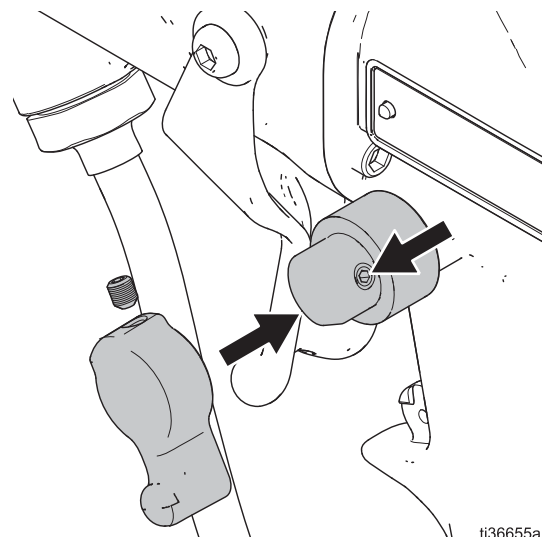


Fig. 7

6. Relâchez l'adaptateur (4) pour qu'il se remette en position ouverte (à 60° de la position fermée). Installez le levier (1) dans l'adaptateur (4) et serrez la vis de blocage (2).

REMARQUE : réglez les emplacements de marche ou arrêt à une position confortable pour le levier en installant le ressort dans une autre fente sur l'adaptateur ou une rainure différente sur le levier.

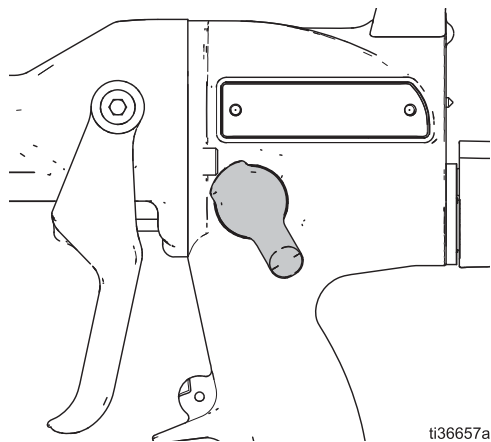


Fig. 8 Position fermée : L'air du ventilateur est arrêté pour obtenir un petit jet rond.

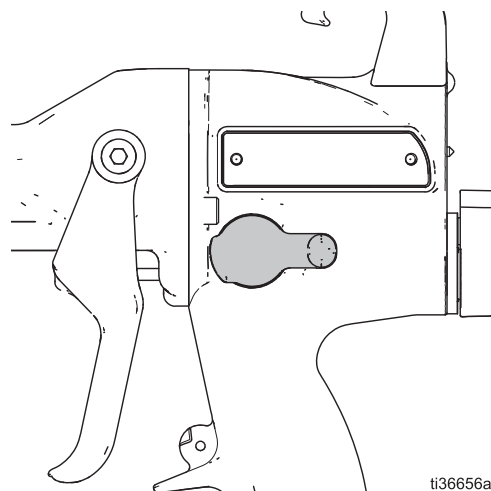


Fig. 9 Position ouverte : L'air du ventilateur est activé pour obtenir un long jet en éventail.
