

# Ventilsats för snabbinställning av mönster

3A7428A

SV



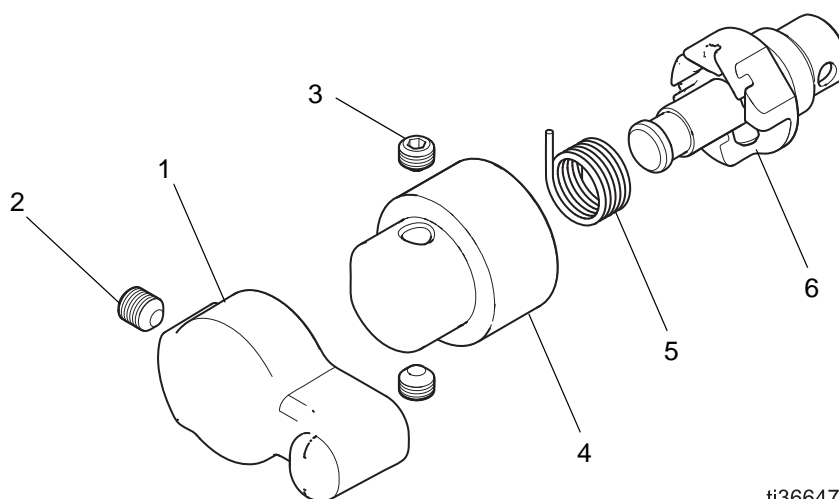
## Viktiga säkerhetsinstruktioner

Läs alla varningar och anvisningar i denna handbok. Spara alla anvisningar.

## Tillhörande handböcker

3A2494	Pro Xp™ Elektrostatisk luftsprutpistol
3A2496	WB100 Isoleringssystem och Pro Xp™ 60 WB-pistol
3A4798	PRO Xp™ auto WBx luftsprutpistol med extern laddning för vattenburna material.

## Sats 25N919 mönsterventil för snabbinställning



Ref	Sats	Beskrivning	Antal
1	24N650	SPAK, (inkluderar detalj 2)	1
2	GC2081	LÅSSKRUV	1
3	GC2080	LÅSSKRUV	2
4	25P399	SATS, spakadapter (inkluderar artikel 3)	1
5	25P398	SATS, fjäder	1
6	25P397	SATS, axelenhet	1

GRACO INC. AND SUBSIDIARIES • P.O. BOX 1441 • MINNEAPOLIS MN 55440-1441 • USA

Upphovsrätt 2019, Graco Inc. Alla Gracos tillverkningsplatser är registrerade enligt ISO 9001.

www.graco.com  
Revidering A, april 2020

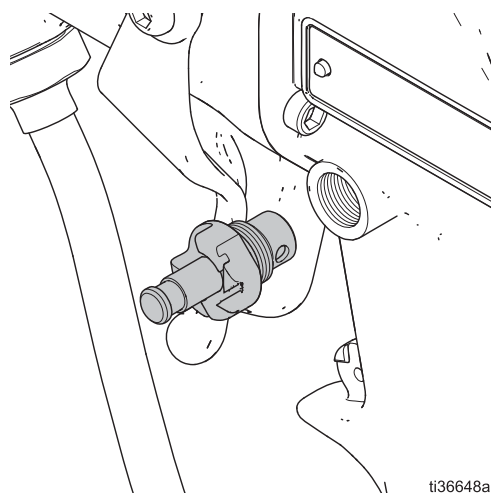
PROVEN QUALITY. LEADING TECHNOLOGY.

# Installation

## Montering av axel

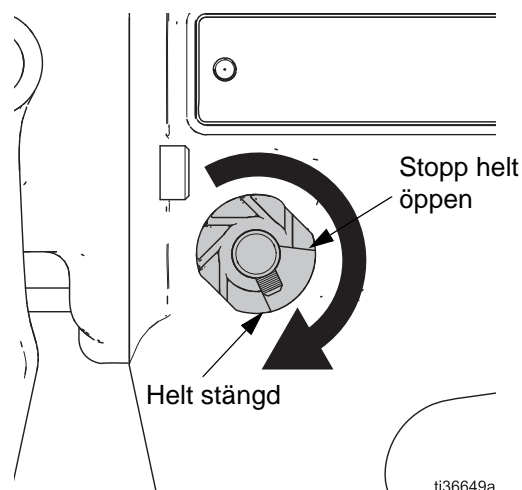
1. Skruva bort den befintliga mönsterluftventilen från pistolhandtaget, enligt anvisningarna i tillhörande handbok till elektrostatiska pistolen.
2. Montera axelenheten (6) i pistolhandtaget och dra åt sakta så att spindeln bottnar i handtaget. Dra åt till moment  $1,7 \text{ N}\cdot\text{m}$  ( $15 \text{ in}\cdot\text{lb}$ ) Kontrollera att axelspindeln kan rotera fritt 60 grader på axels urtag.

**OBS!** På grund av gängorna på axelenheten (6) kan orienteringen variera mellan figurerna nedan.



**FIG. 1 Axelenhet**

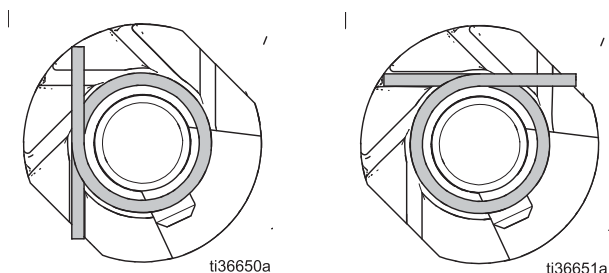
3. Vrid axelspindeln helt medurs tills låsskruven går emot stoppläget för helt stängd, som visas i FIG. 2. Håll axelspindeln i detta läge medan fjädern spänns.



**FIG. 2 Axeln vriden till stängd**

4. Sätt fjädern (5) över spindeln och i ett av spåren i axelenheten (6). Övre delen av fjädern ska stå vertikalt eller något moturs mot handtaget (se FIG. 3).

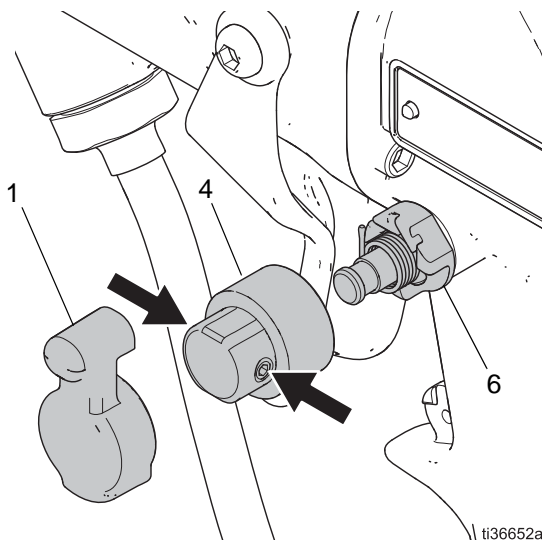
Om axelenheten monterad inte medger vertikal fjäderorientering kan över fjärdelen monteras horisontellt eller vriden moturs från horisontellt läge.



**FIG. 3 Fjäders position**

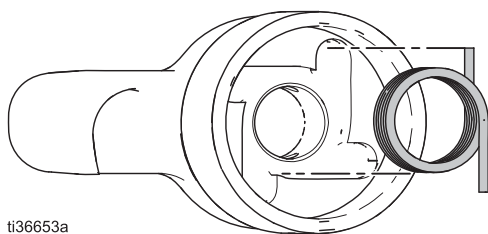
## Montera och spänna spaken

1. Kontrollera att den två låsskruvarna (3) i spakadaptorn (4) ligger jämns med och trä temporärt spaken (1) på spakadaptorn (4).



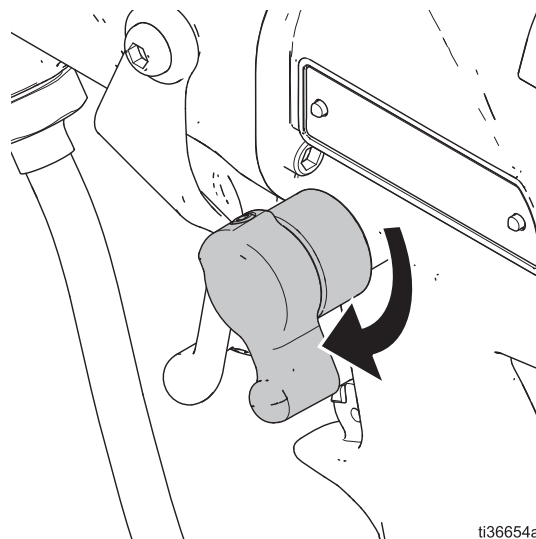
**FIG. 4** Låsskruven jämns med

2. Insidan på spakadaptorn har spår för övre armen på fjädern (5). Rikta in spåret mot fjäderarmen och tryck på den på axeln (6) tills den bottnar.

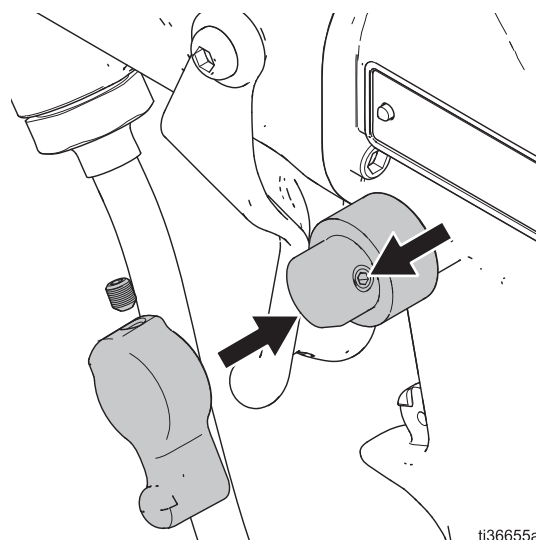


**FIG. 5**

3. Vrid spaken (1) till önskat stängt läge, se FIG. 8. Mer vridning ökar fjäderspänningen. Vrid minst 90 grader så att ventilen säker öppnas av fjädern. Vrid inte mer än 180 grader. Fjäderspänningen (5) försöker vrida tillbaka spaken men låt inte spänningen avlastas.
4. Håll spakadaptorn (4) stadigt i detta läge och ta bort spakarmen (1).
5. Dra åt låsskruvarna (3) i spakadaptorn (4) mot axeln (6). Dra åt till moment 0,8 N•m (7 in-lb).



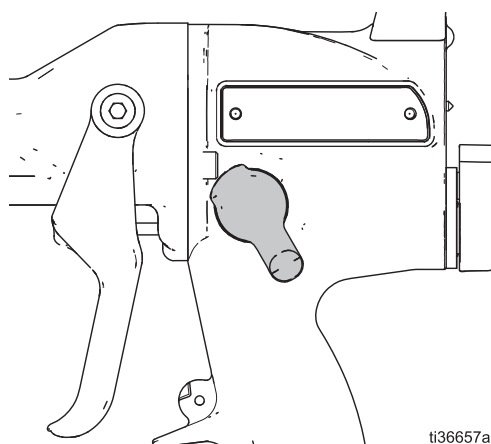
**FIG. 6**



**FIG. 7**

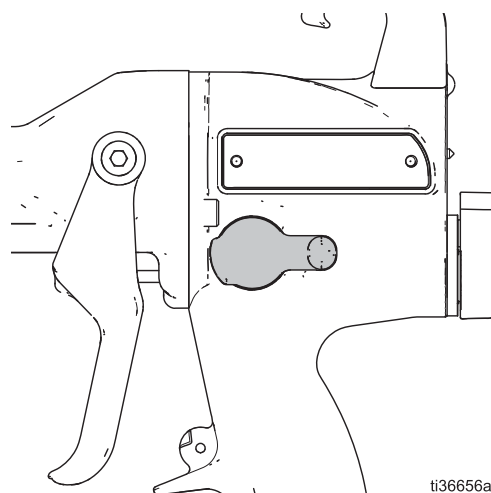
6. Släpp adaptern (4) så att den fjädrar tillbaka till öppet läge (60 grader från stängt läge).  
Montera spaken (1) på adaptern (4) och dra åt låsskruven (2).

**OBS!** Justera spaken till lämpliga start/stopplägen genom att montera fjädern i ett annat urtag på adaptern eller ett annat spår på spaken.



**FIG. 8 Stängd: Mönsterluften är avstängd för litet runt mönster.**

---



**FIG. 9 Öppen: Mönsterluften är avstängd för långt sprutmönster.**

---