

快速调节风扇阀配套组件

3A7431A

ZH



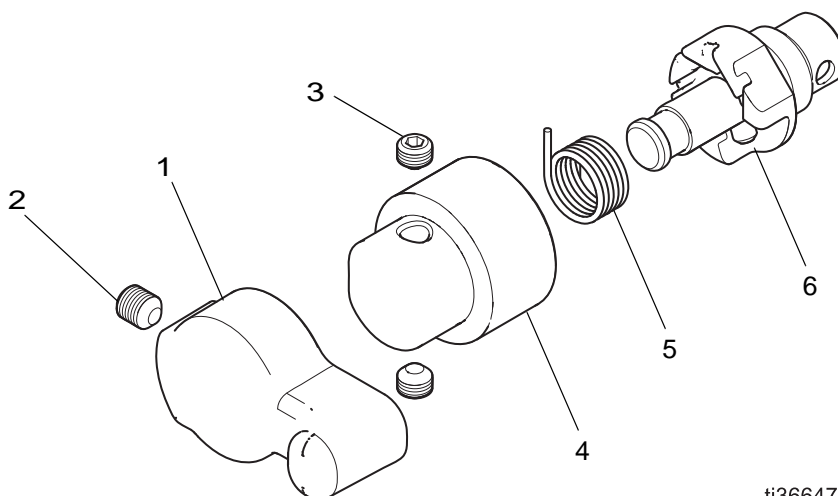
重要安全说明

阅读喷枪手册中的所有警告和说明。妥善保存所有说明。

相关手册

3A2494	Pro Xp™ 静电空气喷枪
3A2496	WB100 隔离系统和 ProXp™ 60 WB 喷枪
3A4798	Pro Xp™ 自动 WBx 水性外部充电静电空气喷枪

快速调节风扇阀配套组件 25N919



ti36647a

参考号	配套组件号	描述	数量
1	24N650	操纵杆 (包括第 2 项)	1
2	GC2081	固定螺丝	1
3	GC2080	固定螺丝	2
4	25P399	操纵杆适配器配套组件 (包括第 3 项)	1
5	25P398	弹簧配套组件	1
6	25P397	轴装配配套组件	1

GRACO INC. 及其子公司 • P.O. BOX 1441 • MINNEAPOLIS MN 55440-1441 • USA

Copyright 2019, Graco Inc. Graco 所有制造地点都经过 ISO 9001 标准认证。

www.graco.com

版本 A, 2020 年 4 月

PROVEN QUALITY. LEADING TECHNOLOGY.

安装

安装轴组件

1. 按照相关静电喷枪手册中的说明，从喷枪手柄上拧下原有的风扇空气调节阀。
2. 将轴组件（6）装入喷枪手柄并慢慢拧紧，使轴杆固定在喷枪手柄中。用 15 磅·英寸（1.7 牛·米）的扭力拧紧。确保轴杆可以在轴组件切口区域自由转动 60 度。

注意：轴组件（6）螺纹的方向可能与下图不同。

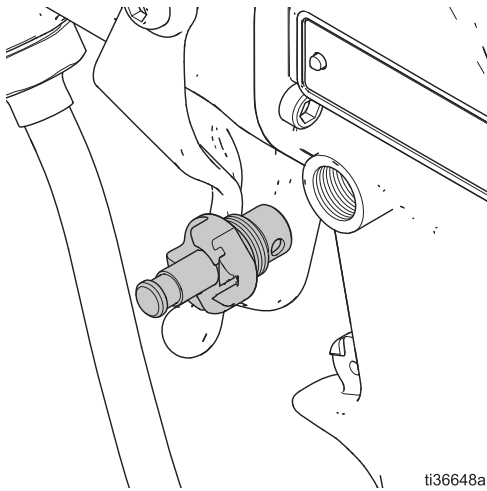


图 1 轴组件

3. 顺时针转动轴杆，直到固定螺丝碰触到完全关闭的止动位置，如图 2 所示。在张紧弹簧的过程中，将轴杆保持在这个位置。

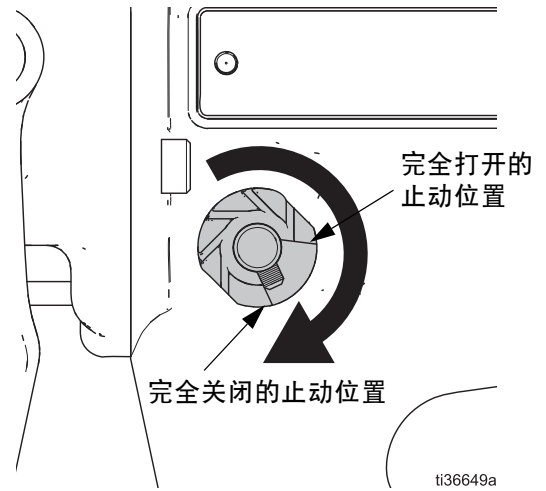


图 2 轴旋转关闭

4. 将弹簧（5）安装到阀杆上，并将其装入轴组件（6）的一个槽中。弹簧顶臂应与手柄保持近似垂直或略微逆时针的位置（参见图 3）。

如果轴组件的安装方向不允许与弹簧方向垂直，则可以水平安装弹簧顶臂，也可以将其从水平位置逆时针偏移。

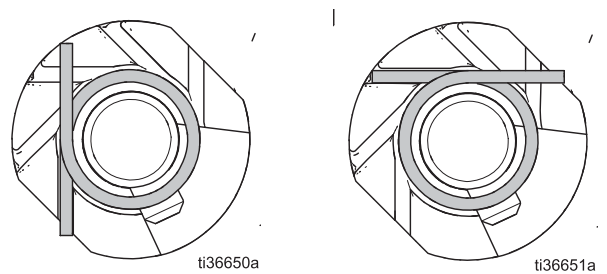


图 3 弹簧位置

安装和张紧操纵杆臂

1. 确保操纵杆适配器（4）中的 2 个固定螺丝（3）已齐平，并暂时将操纵杆（1）滑到操纵杆适配器（4）。

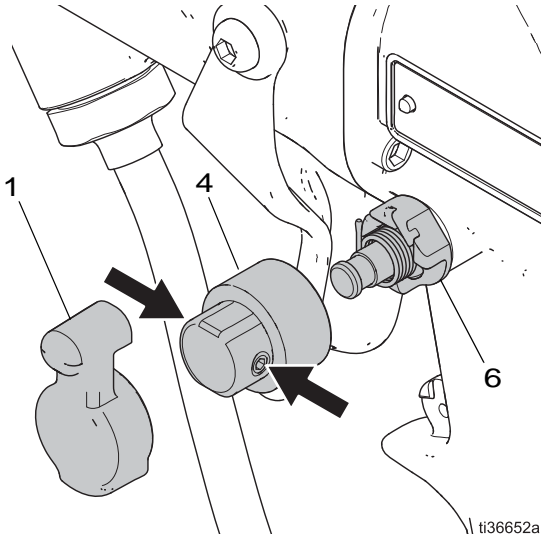


图 4 在齐平位置的固定螺丝

2. 操纵杆适配器内部带有卡住弹簧（5）顶臂的凹槽。使操纵杆朝上，将凹槽与弹簧臂对齐，并将其压到轴（6）上，直到其触及底部。

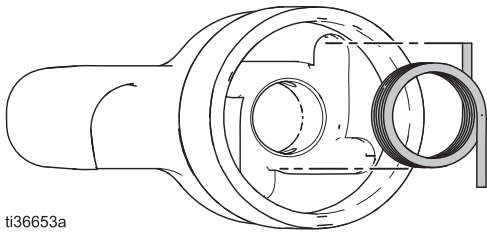


图 5

3. 将操纵杆（1）转到自己顺手的关闭位置，见图 8。多转几次可以增加弹簧张力。至少转动 90 度，以确保阀门会弹开。转动角度不要超过 180 度。弹簧的拉力（5）会尽量将操纵杆向后转动，而不会放松拉力。
4. 将操纵杆适配器（4）牢牢固定在此位置，然后拆下操纵杆臂（1）。
5. 将操纵杆适配器（4）中的固定螺丝（3）紧固到轴（6）上。用 7 磅·英寸（0.8 牛·米）的扭力拧紧。

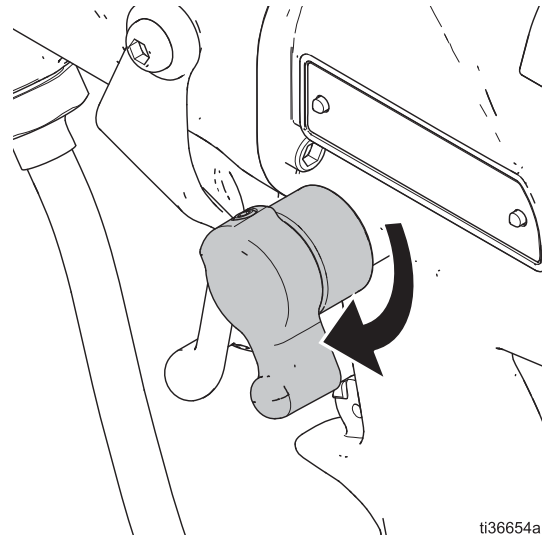


图 6

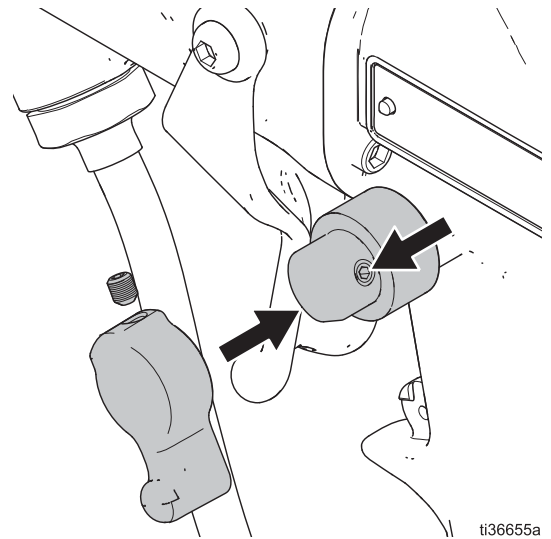


图 7

6. 松开适配器（4），使其弹回到打开位置（与关闭位置成 60 度角）。将操纵杆（1）安装到适配器（4）上，并拧紧固定螺丝（2）。

注意：通过将弹簧安装在适配器的不同插槽或操纵杆的不同凹槽中，可将操纵杆的启动 / 停止位置调整到舒适位置。

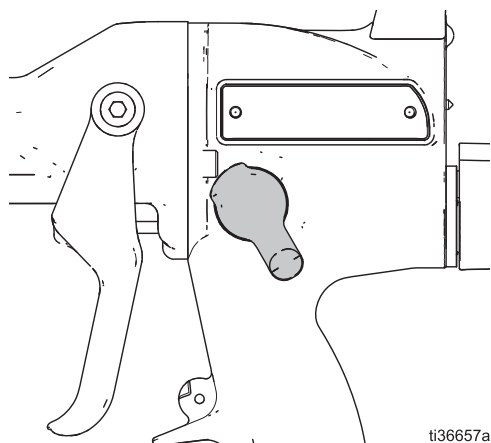


图 8 关闭位置：风扇空气关闭，形成一个小圆形模式。

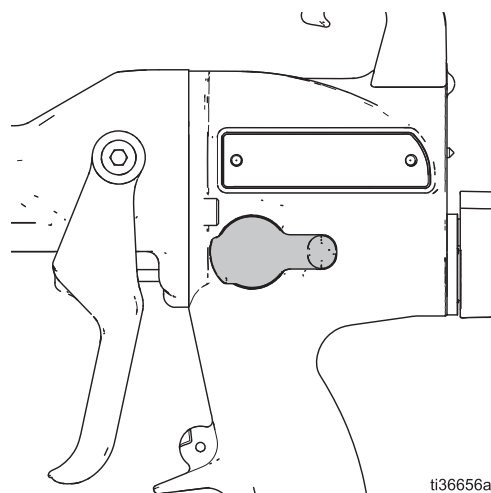


图 9 打开位置：风扇空气打开，形成一个长扇形模式。