

クイック調整ファンバルブキット 3A7432A

JA



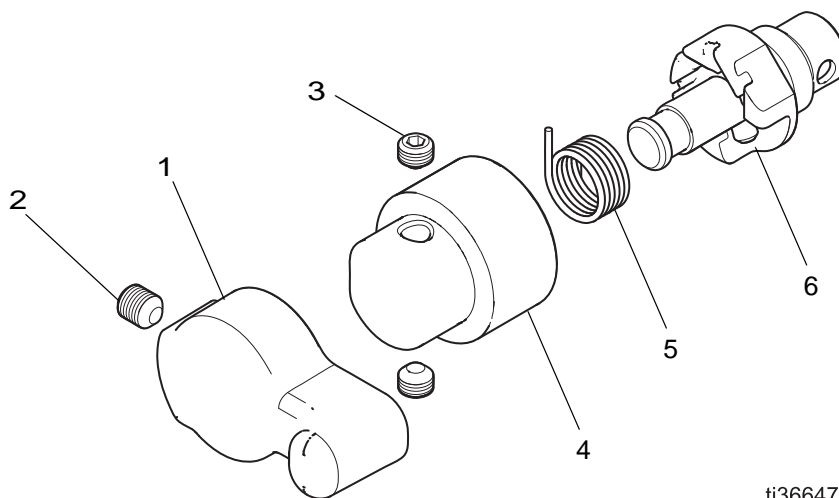
安全に関する重要な指示

本取扱説明書のすべての警告および説明をお読みください。すべての説明書は保管してください。

関連の説明書

3A2494	Pro Xp™ 静電エアスプレーガン
3A2496	WB100 絶縁システムと Pro Xp™ 60 WB ガン
3A4798	プロ Xp™ 自動 WBx 水性外部帯電静電エアスプレーガン

キット 25N919、クイック調整ファンバルブ



ti36647a

参照	キット	説明	個数
1	24N650	レバー、(アイテム 2 を含む)	1
2	GC2081	ネジ、セット	1
3	GC2080	ネジ、セット	2
4	25P399	キット、レバーアダプター (アイテム 3 を含む)	1
5	25P398	キット、バネ	1
6	25P397	キット、シャフト組み立て部品	1

GRACO INC. および子会社 • P.O. BOX 1441 • MINNEAPOLIS MN 55440-1441 • USA

Copyright 2019, Graco Inc. すべての Graco 製造場所は ISO 9001 に登録されています。

www.graco.com

改訂版 A、2019 年 8 月

PROVEN QUALITY. LEADING TECHNOLOGY.

設置

シャフト組み立て手順

1. 関連する静電ガンマニュアルの指示に従い、既存のファンエア調整バルブをガンハンドルから外します。
2. シャフト組み立て部品 (6) をガンハンドルに取り付け、ステムをアプリケーションハンドルに固定するまでしっかりと締めます。1.7 N•m (15 インチ - ポンド) のトルクで締めます。シャフトステムのカットアウト領域で、シャフトステムが 60 度自由に回転できることを確認します。

注意： シャフト組み立て部品 (6) のネジにより、方向は次の図と異なる場合があります。

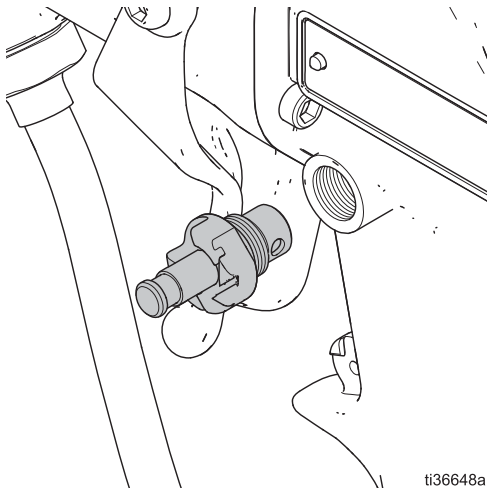


図 1 シャフト組み立て部品

3. に示されたように、止めネジが完全に閉じた停止位置に接触するまで、シャフトステムを時計回りに完全に回転させます。

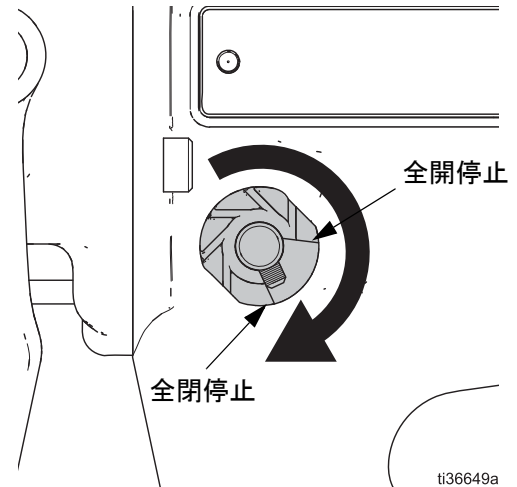


図 2 シャフト回転による閉鎖

4. バネ (5) をステムに取り付け、シャフトア組み立て部品 (6) のスロットの 1 つに取り付けます。バネの上部アームは、ハンドルに対してほぼ垂直またはわずかに反時計回りの位置にある必要があります (参照図 3)。

シャフト組み立ての取り付け方向が垂直方向のバネ方向を許可しない場合、バネの上部アームを水平方向に取り付けるか、水平位置から反時計回りにオフセットすることができます。

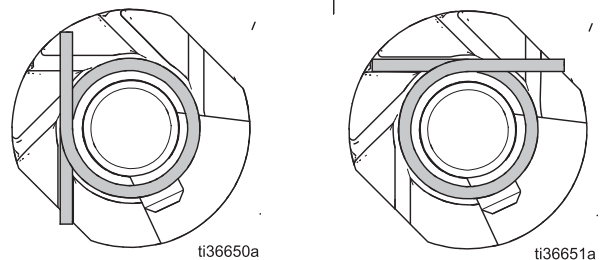


図 3 バネ位置

レバーアームの取り付けと張力

1. レバーアダプター (4) の 2 つの止めネジ (3) が平らであることを確認し、レバー (1) をレバーアダプター (4) に一時的にスライドさせます。

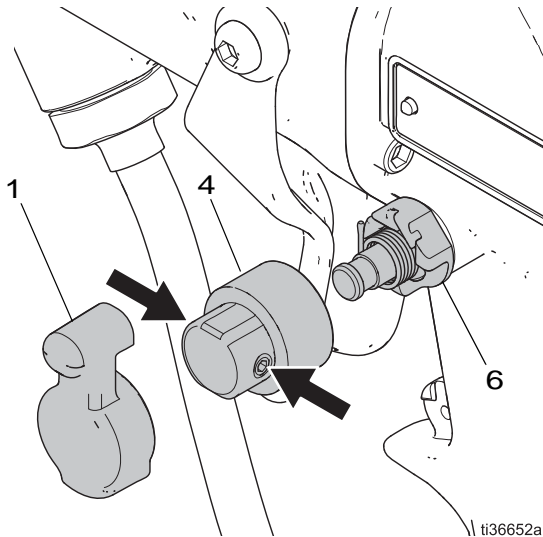


図 4 フラッシュ位置の止めネジ

2. レバーアダプターの内側には、バネの上部アームを引っ掛ける溝があります (5)。レバーを上に向け、溝をバネアームに合わせ、シャフト (6) が底に達するまで押し込みます。

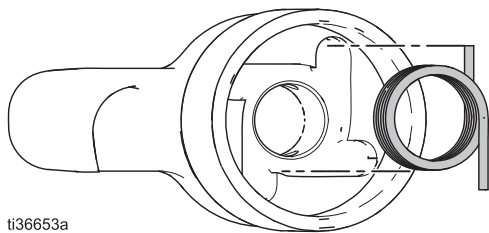


図 5

3. レバー (1) をお好きな閉鎖位置まで回転させます (図 8 参照)。より回転させると、バネの張力が増加します。少なくとも 90 度回転させ、バルブが確実に開くようにします。180 度以上回転させないでください。バネ (5) の張力はレバーを後ろに回転させようとしても、張力を緩めないでください。
4. レバーアダプター (4) をこの位置にしっかりと保持し、レバーアーム (1) を取り外します。
5. レバーアダプター (4) の止めネジ (3) をシャフト (6) に締めます。0.8 N•m (7 in-lbs インチ - ポンド) のトルクで締めます。

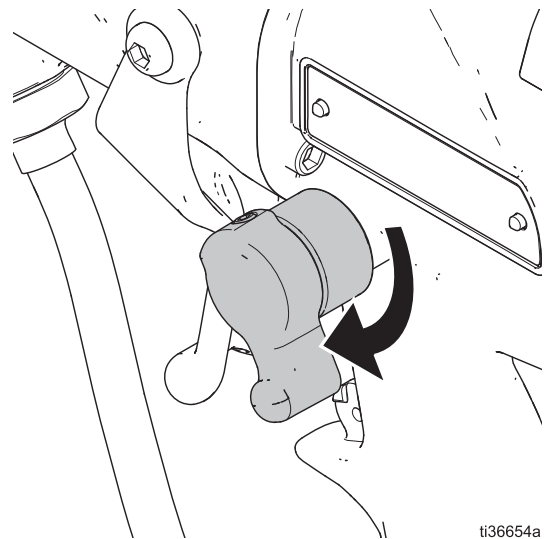


図 6

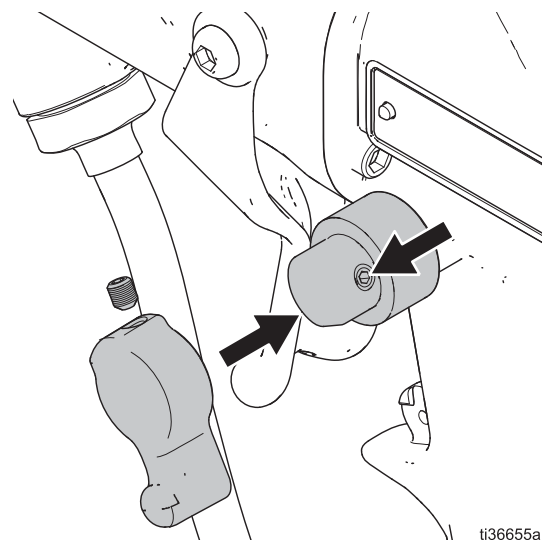


図 7

6. アダプター (4) を放し、開いた位置 (閉じた位置から 60 度) に戻るようにします。レバー (1) をアダプター (4) に取り付け、止めネジ (2) を締めます。

注意：アダプターの別のスロットまたはレバーの別の溝にバネを取り付けて、レバーの開始 / 停止位置を快適な位置に調整します。

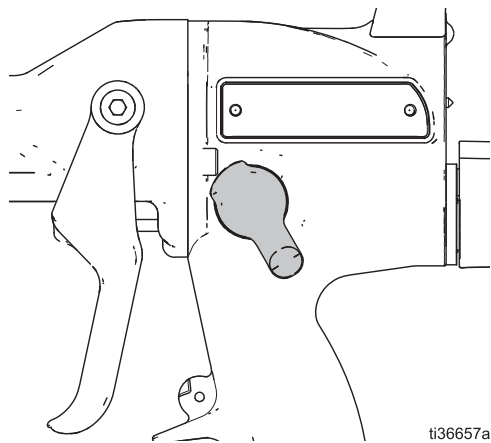


図 8 閉じた位置：小さな丸いパターンの場合、ファンエアはオフです。

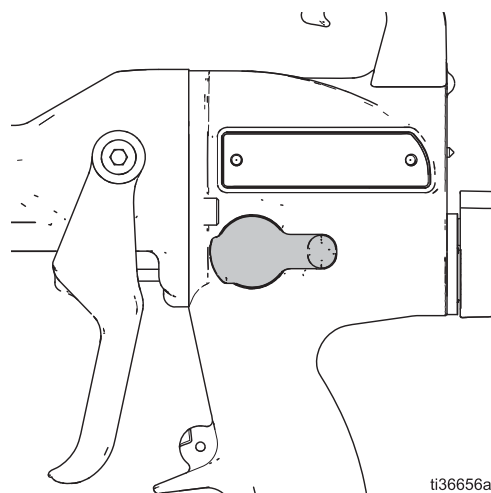


図 9 開いた位置：長いファンパターンの場合、ファンのエアはオンです。