

빠른 조절 팬 밸브 키트

3A7433A

KO



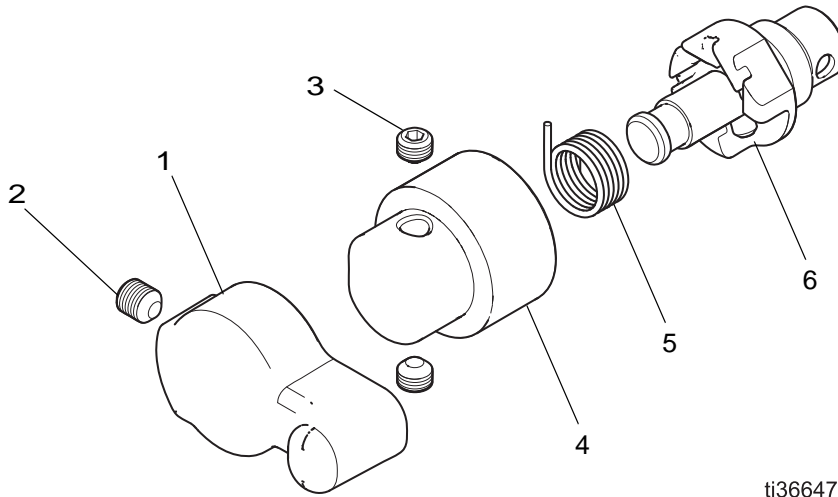
중요 안전 지침

본 설명서의 모든 경고와 지침을 읽으십시오.
모든 지침서를 잘 보관하십시오.

관련 설명서

3A2494	Pro Xp™ 정전식 에어 스프레이 건
3A2496	WB100 절연 시스템 및 Pro Xp™ 60 WB 건
3A4798	Pro Xp™ 자동 WBx 수성 외부 충전 정전식 에어 스프레이 건

키트 25N919, 빠른 조절 팬 밸브



ti36647a

참조	키트	설명	수량
1	24N650	레버, (항목 2 포함)	1
2	GC2081	나사, 세트	1
3	GC2080	나사, 세트	2
4	25P399	키트, 레버 어댑터 (항목 3 포함)	1
5	25P398	키트, 스프링	1
6	25P397	키트, 샤프트 어셈블리	1

GRACO INC. 및 계열사 • P.O. BOX 1441 • MINNEAPOLIS MN 55440-1441 • USA

Copyright 2019, Graco Inc. 모든 Graco 제조 사업장은 ISO 9001. 에 등록되어 있습니다

www.graco.com 을 방문하십시오
개정판 A, 2020 년 4 월

PROVEN QUALITY. LEADING TECHNOLOGY.

설치

샤프트 어셈블리 설치

1. 관련 정전 건 설명서의 지침에 따라 건 핸들에서 기존 팬 에어 조절 밸브를 푸십시오 .
2. 샤프트 어셈블리 (6) 를 건 핸들에 설치하고 스템을 어플리케이터 핸들에 장착하기 위해 천천히 조이십시오 . 15 in-lbs(1.7 N•m) 의 토크로 조이십시오 . 샤프트 스템이 샤프트 어셈블리 컷아웃 영역에서 자유롭게 60 도로 회전할 수 있는지 확인하십시오 .

참고 : 샤프트 어셈블리 (6) 나사산으로 인해 방향은 다음 그림과 다를 수 있습니다 .

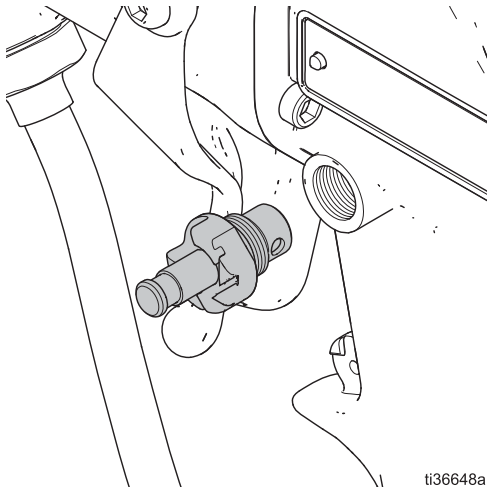


그림 1 샤프트 어셈블리

3. 그림 그림 2 과 같이 고정 나사가 완전히 닫힌 정지 위치에 닿을 때까지 샤프트 스템을 시계 방향으로 완전히 돌리십시오 . 스프링 장력 조절 시 샤프트 스템을 이 위치로 유지하십시오 .

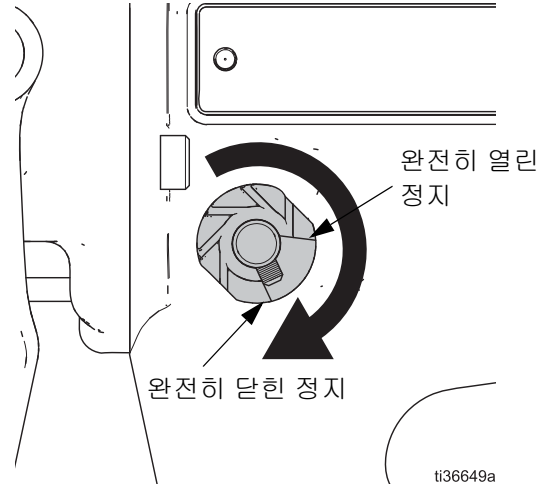


그림 2 샤프트 회전 닫힘

4. 스프링 (5) 을 스템 위와 샤프트 어셈블리 (6) 의 슬롯 중 하나에 설치하십시오 . 스프링의 상단 양은 핸들에 대해 거의 수직이거나 약간 시계 반대 방향으로 위치해야 합니다 (참조 그림 3) .

샤프트 어셈블리 설치 방향이 수직 스프링 방향이 되지 않는 경우, 상단 스프링 양이 수평으로 설치되거나 수평 위치에서 시계 반대 방향으로 오프셋 될 수 있습니다 .

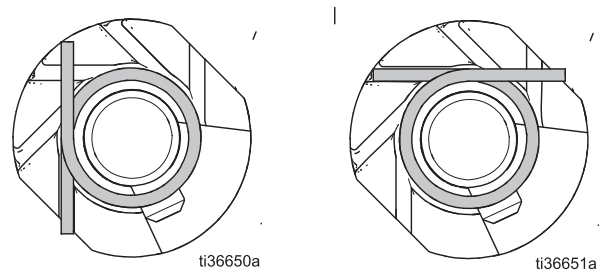


그림 3 스프링 위치

레버 암 설치 및 장력 조절

1. 레버 어댑터 (4) 의 고정 나사 2 개 (3) 가 평평한지 확인하고 레버 (1) 를 레버 어댑터 (4) 에 임시로 밀어 넣으십시오 .

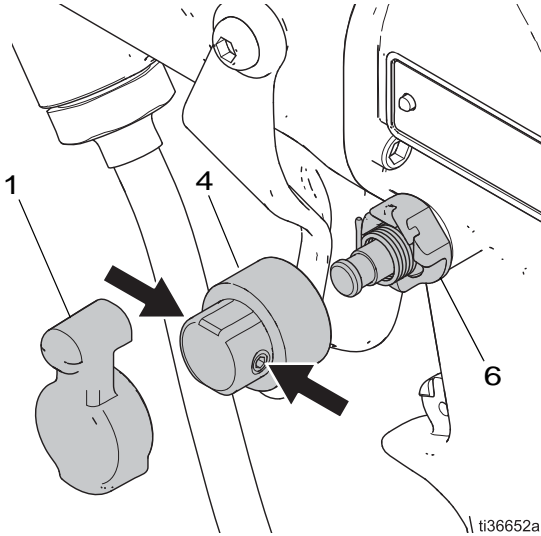


그림 4 세척 위치의 고정 나사

2. 레버 어댑터의 안쪽에는 스프링 (5) 의 상단 암을 잡을 수 있는 홈이 있습니다 . 레버가 위를 향한 상태에서 홈을 스프링 암에 맞추고 끝까지 샤프트(6)를 누르십시오 .

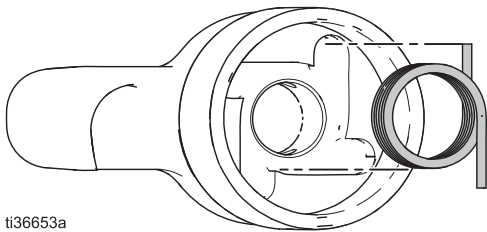


그림 5

3. 그림 8 을 참조하여 레버 (1) 를 원하는 닫힌 위치로 돌리십시오 . 레버를 돌릴수록 스프링 장력이 증가합니다 . 밸브가 스프링으로 열리도록 최소 90 도 위치로 돌리십시오 . 180 도 이상 돌리지 마십시오 . 스프링 (5) 의 장력은 레버를 위로 돌리려고 하지만 장력을 느슨해지게 하지는 않습니다 .

4. 레버 어댑터 (4) 를 이 위치에서 단단히 잡고 레버 암 (1) 을 제거하십시오 .

5. 레버 어댑터 (4) 의 고정 나사 (3) 를 샤프트 (6) 에 조이십시오 . 7 in-lbs(0.8 N•m) 의 토크로 조이십시오 .

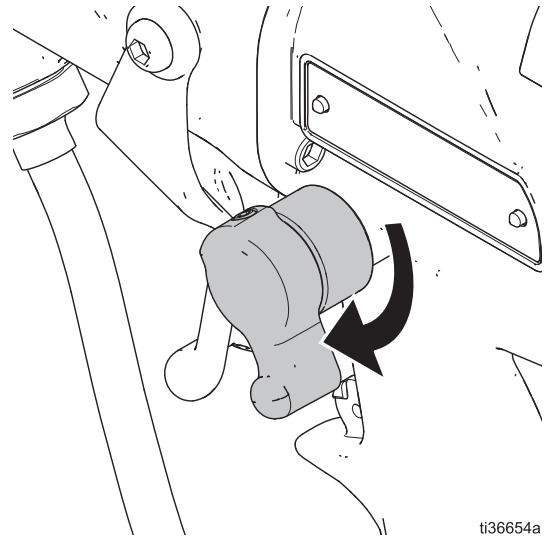


그림 6

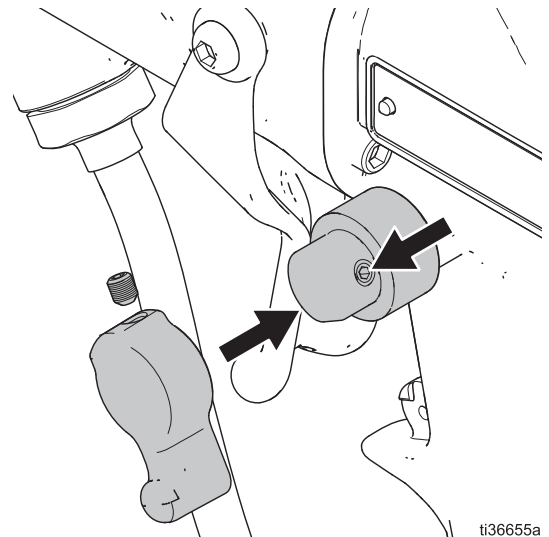


그림 7

- 어댑터 (4) 를 풀면 다시 열린 위치 (닫힌 위치에서 60 도) 로 돌아갑니다 . 레버 (1) 를 어댑터 (4) 에 설치하고 고정 나사 (2) 를 조이십시오 .

참고 : 어댑터의 다른 슬롯이나 레버의 다른 홈에 스프링을 설치하여 레버의 시작 / 정지 위치를 편안한 위치로 조절하십시오 .

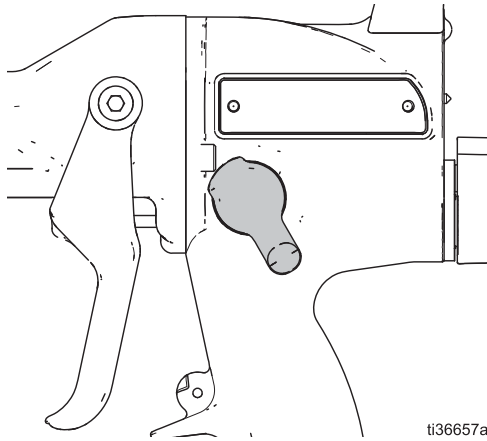


그림 8 닫힌 위치 : 작은 원형 패턴으로 팬 에어가 꺼져 있습니다 .

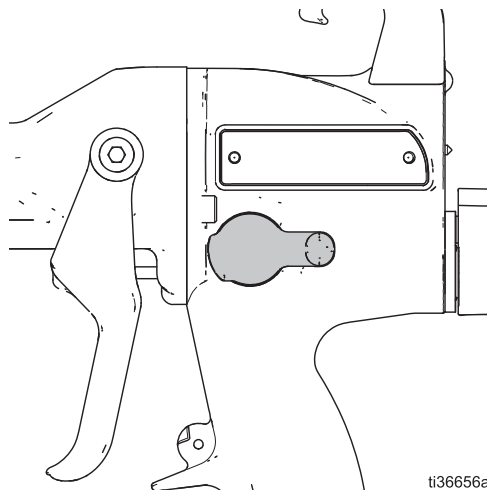


그림 9 열린 위치 : 긴 팬 패턴으로 팬 에어가 켜져 있습니다 .