

# REACTOR™ GERÄTE ZUM SPRITZEN VON PU-SCHAUM UND POLYUREA

Für Fast-Set-Mehrkomponenten-Anwendungen



BEWÄHRTE QUALITÄT.  
FÜHRENDE TECHNOLOGIE.

# GRACO HÄLT IHNEN DEN RÜCKEN FREI

## Graco hat für jede Anwendung die passende Lösung

Ob Sie Schaum spritzen oder Polyurea-Beschichtungen auftragen, Graco Reactor® Mehrkomponenten-Systeme helfen Ihnen, die Arbeit mit erstklassigen Ergebnissen zu erledigen. Erhältlich mit Luft-, Elektro- oder Hydrauliktechnologie – wir haben die richtigen Geräte für ihre Anforderungen.



# WELCHES SYSTEM IST DAS PASSENDE FÜR SIE?

Technologien: A = Luft; E = Elektrisch; H = Hydraulisch;



Tragbare Systeme und Systeme für Ausbesserungsarbeiten

SCHAUM-ANWENDUNGEN	BESCHICHTUNGS-ANWENDUNGEN
E-10	E-10hp

Einstiegssysteme

SCHAUM-ANWENDUNGEN	BESCHICHTUNGS-ANWENDUNGEN
A-25 E-20	A-XP1 E-XP1

Systeme mit mittlerer Produktivität

SCHAUM-ANWENDUNGEN	BESCHICHTUNGS-ANWENDUNGEN
E-30 H-30	E-XP2 H-XP2

Systeme mit hoher Produktivität

SCHAUM-ANWENDUNGEN	BESCHICHTUNGS-ANWENDUNGEN
H-40 H-50	H-XP3

### Drei Jahre erweiterte Garantie

Wir stehen voll und ganz hinter jedem von uns hergestellten Gerät und bieten daher eine der branchenweit umfassendsten Garantien. Führen Sie Ihre Spritzarbeiten mit dem Wissen aus, dass Sie unsere Garantie wahrscheinlich nie in Anspruch nehmen müssen. Falls doch – mit Graco läuft alles glatt.

Die Reactor 2-Systeme bieten eine erweiterte Garantie von drei Jahren auf Steuermodul, Anzeigemodul und Elektromotor (nur E-Serie). Mehr Informationen zur Garantie finden Sie in der Betriebsanleitung.



# ZERSTÄUBUNGSLEISTUNG VERSTEHEN

Grafik mit Leistungszahlen für die verschiedenen Mischkammern

Mithilfe dieser Grafiken können Sie das System aussuchen, das mit der entsprechenden Mischkammer am effektivsten arbeitet. Die Förderleistungen basieren auf einer Materialviskosität von 60 cps und 50 Hz Netzfrequenz.

## Verwendung dieser Grafiken

- Spritzdruck wählen
- Mischkammer oder Förderleistung wählen
- Gerätemodell wählen

Hinweis: Dunklere Schattierungen beinhalten die Gerätemodelle, die in den heller schattierten Bereichen gezeigt werden.

## Beispiel für Schaumspritzen

Mischkammer: AR6060 (03)  
 Druck: 85 bar  
 Förderleistung: 10 kg/min  
**Reactor-Geräte H-30, E-30, H-40, H-50**

## Beispiel für Beschichtungen

Mischkammer: AR2929 (00)  
 Druck: 105 bar  
 Durchflussrate: 3,4 l/min  
**Reactor-Geräte E-XP1, E-XP2, H-XP2, H-XP3, E-10hp**

\*Die Leistung einer Flachdüse ist etwas geringer als die einer entsprechenden Runddüse



## Anwendungen

### Spritzschaum

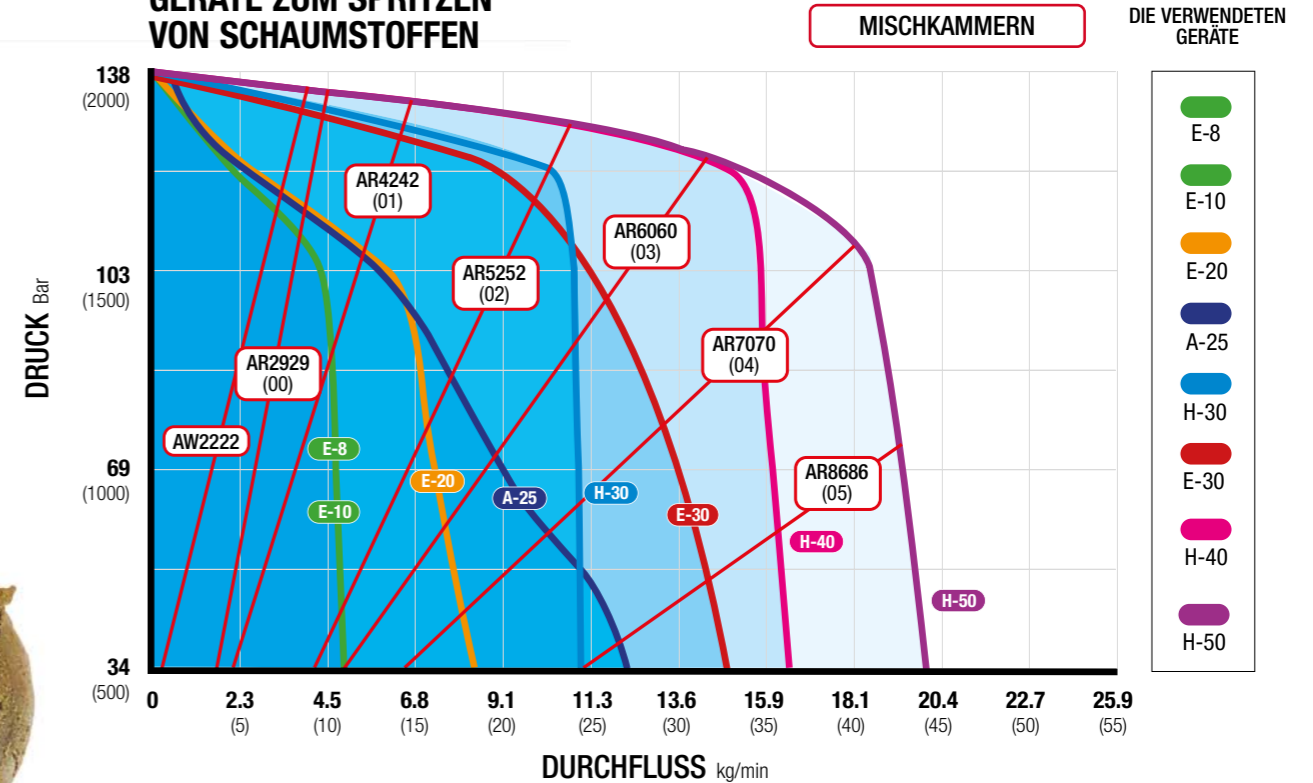
- Isolierung von Wänden in Wohn- und Geschäftsgebäuden
- Luftfahrtindustrie
- Heben von Beton
- Decken- und Abschlussbalken
- Dachisolierungen

### Schutzbeschichtungen

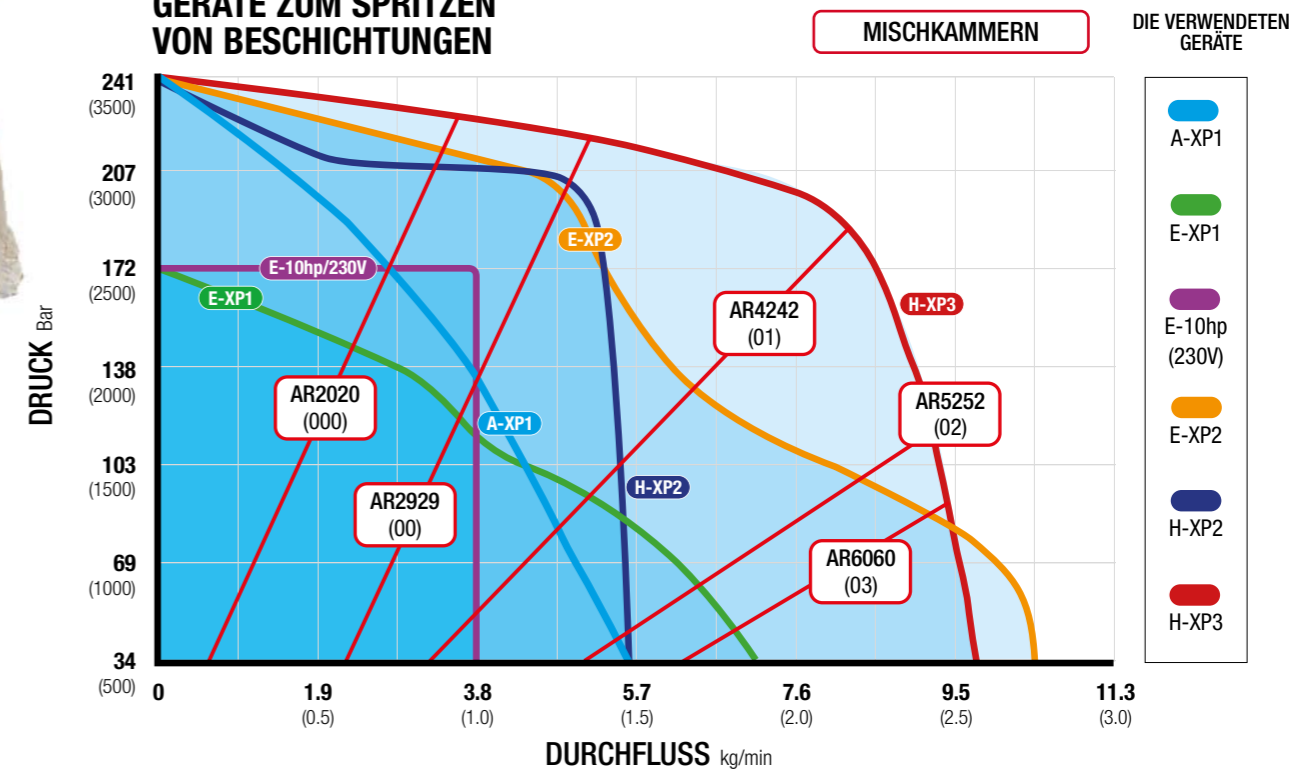
- Klebe- und Dichtmittel für Bodenbeläge
- Dekorative Anstriche
- Schifffahrt und Schiffsbau
- Tank- und Rohrauskleidungen
- Membranen
- Abwasseraufbereitung
- Ladeflächen-Schutzbeschichtungen

Die Leistungskurven der elektrischen Geräte basieren auf typischen Spritzbedingungen. Perioden kontinuierlichen Spritzens oder sehr hohe Umgebungstemperaturen verringern die Leistungsgrenze. Die Leistungskurven des Hydrauliksystems ermöglichen gleichbleibende Spritzbedingungen.

## GERÄTE ZUM SPRITZEN VON SCHAUMSTOFFEN



## GERÄTE ZUM SPRITZEN VON BESCHICHTUNGEN



# DIE INDUSTRIE VORANBRINGEN

Wir möchten, dass unsere Kunden absolut zufrieden sind mit ihrer Investition in Geräte zum Spritzen von Schaum und Beschichtungen. Das Ziel von Graco ist es, fortschrittliche Geräte zu bieten, mit denen Sie und Ihre Teams Materialien nach den Vorgaben der Materialhersteller fachgerechter und effizienter aufbringen können, um Sie dabei zu unterstützen, Ihre Geschäftstätigkeit auszuweiten.

## Bessere Steuerung



### Fortschrittliche Steuerungstechnologie

Das erweiterte Anzeigemodul (ADM) ist die Standardschnittstelle für alle Reactor 2-Systeme. Neben der Funktion zum Verfolgen, Überwachen und Sichern von Projektinformationen verfügt das ADM auch über eine Funktion zum Herunterladen von Daten auf einen USB-Stick zur weiteren Analyse.

#### Dargestellter Bildschirm:

Flüssigkeitsstände in den Fässern – einfache Anzeige, wenn der Chemikalienvorrat zur Neige geht. Einer von vielen Bildschirmen auf dem ADM.

## Einfachere Wartung

Probieren Sie es gleich aus!



### Verkürzen Sie Ihre Stillstandszeiten mit QR-Codes

Auf ihrem ADM erscheinen Fehlercodes mit einem hilfreichen QR-Code. Durch einfaches Scannen des Codes mit Ihrem Smartphone oder Gerät wird anhand der QR-Codes das Problem erklärt und mögliche Lösungen aufgezeigt. Über das Scannen gelangen Sie direkt zu help.graco.com, wo aktuelle Informationen zur Fehlerbehebung bereitgestellt werden.

## Beruhigt arbeiten

### Fortschrittliche Elektronik

Graco hat die Elektronik in den Reactor 2-Systemen gemäß strengen Standards hinsichtlich der Zuverlässigkeit ausgelegt. Diese Module sind robuster und widerstandsfähiger in Bezug auf eine größere Bandbreite von Spannungsspitzen und Überspannungen.



### Überspannungsschutz für mehr Sicherheit

Für mehr Sicherheit hat Graco die Reactor 2-Systeme mit einem zusätzlichen Überspannungsschutz ausgestattet. Im Fall einer starken Spannungsspitze müssen Sie nur dieses kleine, kostengünstige Teil austauschen – nicht das gesamte Steuerungsmodul. Alle Modelle der Reihe Reactor 2 werden mit einem zusätzlichen Überspannungsschutz als Einzelteil geliefert, sodass Sie rasch weiterarbeiten können.



# NEUE REACTOR-TECHNOLOGIE

## Sicherstellung des Mischverhältnisses

Da es keine einzelne Methode gibt, die einfach und genau alle potenziellen Probleme erkennen kann, die zu einem falschen Spritzverhältnis von Schaum oder Polyurea führen, hat Graco ein mehrstufiges System mit eingebauten Redundanzen entwickelt. Dieses liefert beste Ergebnisse bei der Überwachung des Spritzens und der Aufrechterhaltung des richtigen Verhältnisses.

### Ein zuverlässiges Steuerungssystem für das Mischungsverhältnis umfasst mehr als nur Volumenzähler:

- Mechanisch verbundene Pumpen
- Verdränger-Kolbenpumpen
- Einlassdrucküberwachung
- Ausgangsdrucküberwachung
- Volumenzähler

Sicherstellung des Mischverhältnisses ist jetzt bei allen neuen Reactor 2 Elite-Modellen inbegriffen. Nachrüstätze sind für jedes Reactor 2-Modell in Gebrauch erhältlich.

### Weitere Informationen finden Sie unter:

[www.graco.com/ratioassurance](http://www.graco.com/ratioassurance)

### Reactor Connect

Mit der Reactor Connect App behalten Sie Ihre Geräteflotte im Auge und können in Echtzeit Anpassungen an Ihrem Dosiergerät vornehmen – alles von Ihrem Smartphone aus.

#### Spritzgeräte:

- Ihren Reactor 2 über Ihr Smartphone steuern
- Sparen Sie Zeit beim Materialspritzen. Stellen Sie den Reactor nach, ohne zur Anlage gehen zu müssen.

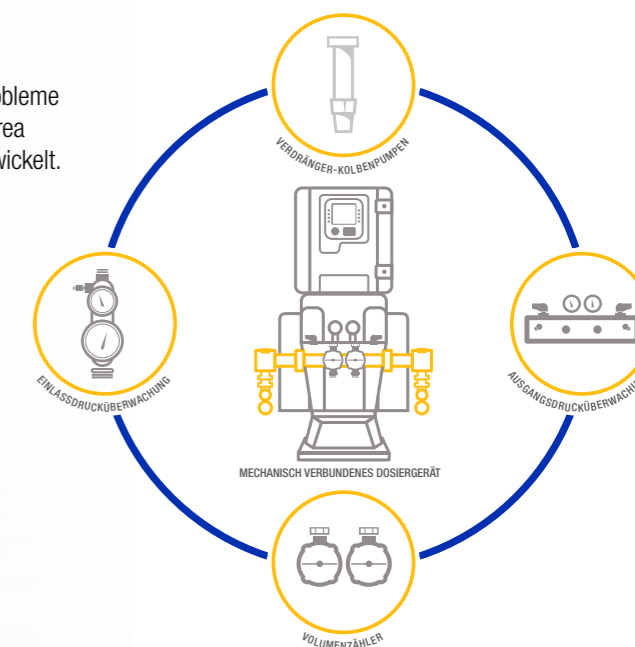
#### Eigentümer/Manager:

- Überwachen Sie Ihre Anlage, über die Multi-System-Anzeige
- Rasche Fehlersuche und Fehlerbehebung durch Echtzeit-Verfolgung des Maschinenzustands
- Dokumentation für den Kunden, dass das Material im richtigen, vom Hersteller angegebenen Verhältnis gespritzt wurde
- Verwenden Sie die Berichte, um Ihr Unternehmen, Ihre Geräte und Ihre Mitarbeiter besser zu verstehen
- Speichern Sie Ihre Spritzdaten in der Cloud

### Weitere Informationen finden Sie unter:

[www.graco.com/reactorapp](http://www.graco.com/reactorapp)

[www.reactorconnect.graco.com](http://www.reactorconnect.graco.com)



# MOBILE SYSTEME UND SYSTEME FÜR AUSBESSERUNGSARBEITEN

## VORTEILE VON MOBILEN UND AUSBESSERUNGSSYSTEMEN:

- **Zeitersparnis** – kleinere Aufträge werden schneller erledigt, ohne dass die Leistung leidet
- **Geschlossenes System** – es sind keine Förderpumpen erforderlich
- **Einfache Bedienung** – Einzelknopfmotorbetätigung
- **Gleichmäßige Textur** – Einsatz von Standardspritzpistolen, die Sie kennen

## REACTOR E-10

### Sparen Sie bis zu 30 % der Materialkosten im Vergleich zu Einweg-Schaumsystemen

Reactor E-10-Spritzgeräte sind ideal für Mehrkomponenten-Spritzarbeiten, Fugendichtungsarbeiten und Ausbesserungen. Bedienung durch eine einzige Person spart Zeit und Geld!

#### Intuitive Bedienung

- Einfaches Ein- und Ausschalten
- Digitales Temperatur-Display

#### Heizelement und Schlauch

- Leistung von bis zu 2000 Watt zum Vorheizen des zirkulierenden Materials

#### Elektromotor

- Leistungssteigerung
- Reduziert die Betriebskosten

#### Leistungssteuerungseinheit

- Geringer Strombedarf bei elektrischer Energie, Standardsteckdosen genügen.



## REACTOR E-10HP

### Schneller Maschinenstart für höhere Produktivität

Bauen Sie Ihr Geschäftstätigkeit mit Polyurea-Anwendungen aus. Das Spritzgerät Reactor E-10hp ist eine intelligente und erschwingliche Investition, die zum Ausbau Ihrer Geschäftstätigkeit beitragen wird. Obwohl es sich um ein System für Einsteiger handelt, ist es sehr leistungsstark und wird über eine normale Haussteckdose betrieben – es wird kein Generator benötigt.

#### Füllstandssensoren

- Warnung bei niedrigem Füllstand (3,8 Liter Restmenge)
- Kein Kontakt mit Flüssigkeiten – verhindert Ablagerungen

#### Heizsystem „Boost“

- Leitet ungenutzte Energie vom Motorkreislauf zu den zusätzlichen Heizelementen weiter
- Durch die zusätzliche Energie des Erhitzers werden die gewünschten Temperaturen im Zirkulationsmodus schneller erreicht

#### Isolierte Behälter

- Doppelwandig isoliert, um Wärmeverluste zu vermeiden
- Glatte Innenbeschichtung zur einfachen Reinigung
- Verbesserte Dichtung im Deckel für eine bessere Feuchtigkeitskontrolle

#### Schnell zerlegbare Unterpumpen

- Einfache Demontage und Wartung

#### Temperaturanzeigen in Y-Filtern

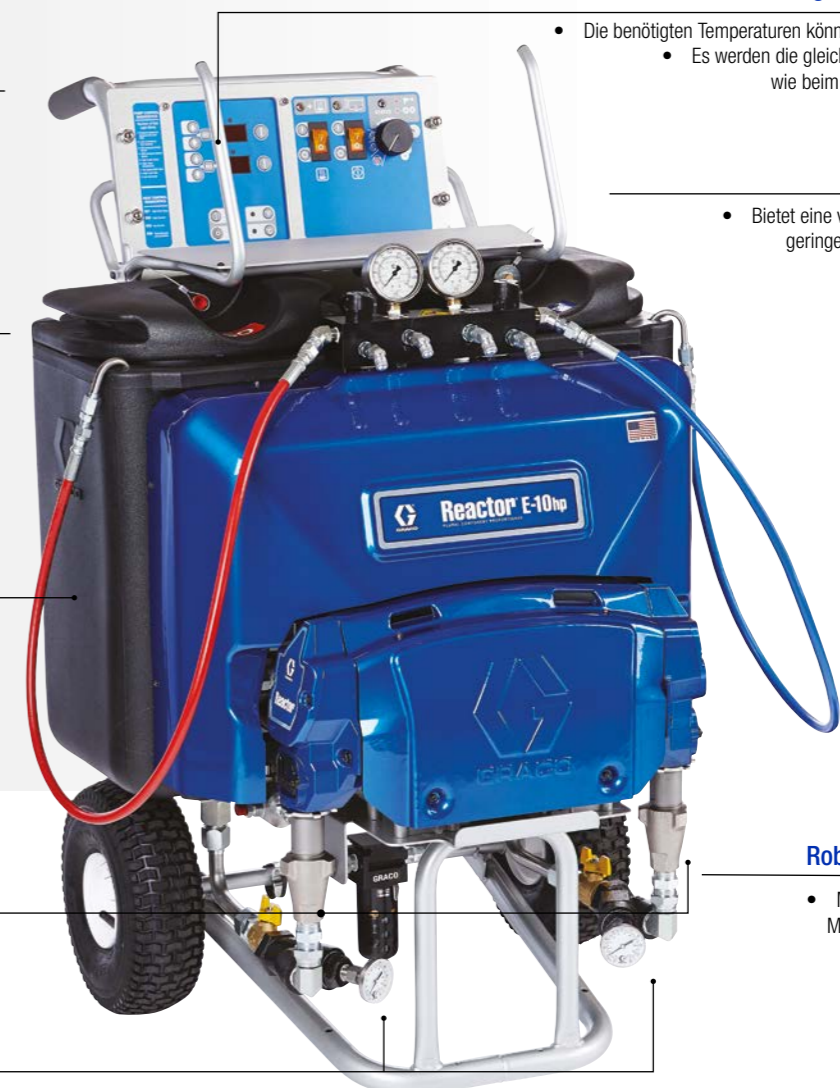
- zeigen genaue Messwerte der Behältertemperatur an

#### Digitale Heizungsregelung

- Die benötigten Temperaturen können exakt eingegeben werden
- Es werden die gleichen Steuerungskomponenten wie beim Standard-Reactor verwendet

#### Motor

- Bietet eine verbesserte Spritzleistung mit geringerem Abfall des Arbeitsdrucks



#### Robuster Hybrid-Erhitzer

- Mehr Leistung und schnellere Materialverarbeitung verkürzen die Anlaufzeit

# EINSTIEGSSYSTEME

## VORTEILE DES EINSTIEGSSYSTEMS:

- **Einfacher Transport** – dank des Fahrgestells können Sie das Gerät zum Arbeitsbereich bringen
- **Einfache Bedienung** – hervorragend für Anwendungen mit geringem bis mittlerem Volumen geeignet
- **Kosten** – exzellenter Preis für den Einsatz in Wohn- und Geschäftsgebäuden

## REACTOR E-20 UND E-XP1

### Langlebigkeit, die Sie erwarten können

Die Systeme Reactor E-20 und E-XP1, die über eine Materialdaten- und Systemdiagnose verfügen, sorgen für eine umfassende Kontrolle beim Spritzen von Isolierschaum und Beschichtungen.

#### Zuverlässigkeit

- Leistungsstarke Hybriderhitzer
- Exaktes Erhitzen mit genauen Temperatursensoren

#### Heizschalttafeln

- Langlebige modulare Heizung
- Weniger Ausfallzeiten

#### Schlauchwärmetauscher

- Erfordert keine Einstellungen



#### Einfache Bedienung

- Digitale Wärme- und Druckregler

#### Pumpen

- Schnell zerlegbar für einfache Wartung

## REACTOR A-25 & A-XP1

### Die beste Wahl in puncto Kosten

Die Systeme Reactor A-25 und A-XP1 verfügen über eine Funktion zur gleichbleibenden Temperaturregelung auch bei maximalem Durchflussraten – so erhalten Sie stets höchste Schaum- oder Beschichtungsqualität. Die erwiesene Langlebigkeit des hochwertigen Standard-Luftmotors von Graco sorgt für Sicherheit.

#### Drei Heizzonen

- Drei unabhängig beheizte Zonen - ISO, Harz und Schlauchheizung
- Ermöglichen eine genaue Temperaturregelung für zuverlässiges Spritzen und für die Verarbeitung von Chemikalien mit verschiedenen Viskositäten
- Digitale Temperaturregelungen

#### Rücklaufverteiler

- Ein einfacher, schneller Weg zum Ausgleichen von Druckschwankungen im System

#### Hybrid-Heizgerät

- Für verbesserte Temperaturregelung

#### DataTrak™-Steuerung

- Rücksetzbarer Zähler zur Überwachung des Materialverbrauchs

#### NXT® Druckluftmotor

- Geringer Luftverbrauch für einen verbesserten Wirkungsgrad
- Schalldämpfer sorgt für einen niedrigen Lärmpegel beim Betrieb
- Luftventil sorgt für gleichmäßigen und schnellen Hubwechsel

#### ISO Pumpenschmiersystem

- Beugt Isocyanat-Kristallisierung an Pumpendichtung und Pumpenwelle vor

#### Schnell zerlegbare Pumpen

- Einfache Wartung möglich
- Schnelle Demontage



# SYSTEME MIT MITTLERER PRODUKTIVITÄT

## VORTEILE DES ELEKTRISCHEN SYSTEMS:

- **Steigerung der Produktivität** – volle Leistung für die meisten Anwendungen in Wohn- und Geschäftsgebäuden
- **Glattes und gleichmäßiges Spritzbild** – minimiert Druckschwankungen beim Umschalten von Pumpen
- **Mehr Platz im Anhänger oder in der Anlage** – kleinere Stellfläche im Vergleich zu anderen Spitzsystemen

## REACTOR 2 ELEKTRISCHE SERIE

### Bewährte Zuverlässigkeit zu hervorragendem Preis

Mit seiner bewährten Zuverlässigkeit ist die Reactor 2 E-Serie das bevorzugte System der Branche. Die Reactor 2-Modelle sind als E-30- und E-XP2 erhältlich. Zusätzliche Modelle mit mittlerer Produktivität umfassen H-30 und H-XP2. Diese Modelle und weitere Details finden Sie auf Seite 14.



Standard

#### Fortschrittliche Steuerung

- Einfach zu bedienende Oberfläche des erweiterten Anzeigemoduls
- Reactor Connect App für alle Modelle verfügbar

#### Ergonomischer Aufbau

- Die Elektronik liegt oberhalb der Pumpen – komfortable Arbeitshöhe für eine leichtere Wartung
- 40 % weniger Stellfläche als der herkömmliche Reactor E-30

#### Bürstenloser Elektromotor

- Mehr Leistung und bessere Steuerung
  - Keine Wartung erforderlich
  - Langlebig

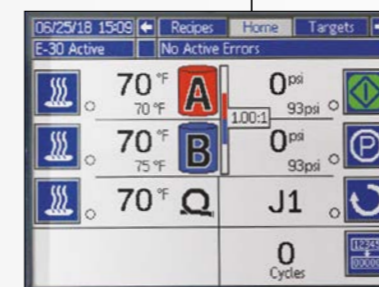
#### Leichte Fehlersuche

- Fehlerbehebung bei Y-Sieb für analoge Thermometer und Manometer
  - Einlassdruck- und Temperatursensor werden auf dem ADM und in der Reactor-App angezeigt und erfasst

#### Widerstandssteuerungsmodus

- Ermöglicht vollständige Steuerung der Schlauchtemperatur, ohne Widerstandstemperatursensorkabel oder Flüssigkeitstemperatursensor
  - Verbesserung von Materialertrag und Produktivität
  - Kürzere Ausfallzeiten und Reparaturkosten

#### Anzeige des Mischverhältnisses

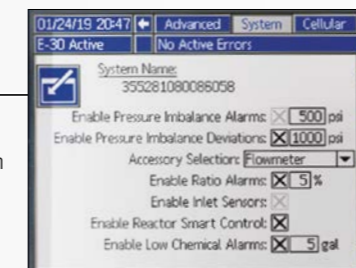


#### Reactor Smart Control

- RSC nimmt automatisch Anpassungen am Reactor vor, um falsche Mischverhältnisse zu verhindern.  
\*nur verfügbar für die Modelle E-30 und E-XP2

#### ADM-Einrichtung: Systembildschirm

- Aktualisierter ADM-Einrichtungsbildschirm, um eine einfache Konfiguration von Volumenzählern sowie die Aktivierung von Alarmen zu ermöglichen



#### Ovalrad-Volumenzähler

- Einfache und robuste Bauweise
- Hervorragend geeignet für Messungen mit hohem Durchfluss
- Messgenauigkeit von ±1 % nach werksseitiger Kalibrierung

#### Elite-Modelle

- Volumenzähler werksseitig installiert
- Einlassdruck- und Temperatursensoren enthalten
- Xtreme-Wrap™ Verschleißschutz für beheizte Schläuche bei Bestellung als Kompletgerät



Elite

# SYSTEME MIT HOHER PRODUKTIVITÄT

## VORTEILE DES HYDRAULISCHEN SYSTEMS:

- **Zuverlässigkeit** – robuste, haltbare und langlebige Spritzsysteme
- **Weniger Ausfallzeiten** – längere Intervalle zwischen den erforderlichen Wartungen
- **Steigerung der täglichen Produktivität** – besonders hohe Zyklusraten möglich

## REACTOR 2 HYDRAULIKSERIE

### Höchste Wertschöpfung für beste Performance

Die Hydraulikreihe von Graco Reactoren bietet mehr Produktivität und höhere Leistungen beim Spritzen großer Materialmengen. Ideal für Originalhersteller oder Anwender, die mit großen Volumina arbeiten. Die Reactor 2-Kompaktmodelle sind als H-30, H-40, H-50, H-XP2 und H-XP3 erhältlich.

#### Fortschrittliche Steuerung

- Einfach zu bedienende Oberfläche des erweiterten Anzeigemoduls
- Reactor Connect App für alle Modelle verfügbar

#### Ergonomischer Aufbau

- Die Elektronik liegt oberhalb der Pumpen – komfortable Arbeitshöhe für eine leichtere Wartung

#### Spannungsüberbrückungen

- Erhältlich bei H-30 und H-XP2 (im Schaltschrank), ermöglicht den Anschluss eines Modells an verschiedene Spannungen

#### Horizontale Pumpleitung

- Langsamere Doppelhubzahl

#### Leichte Fehlersuche

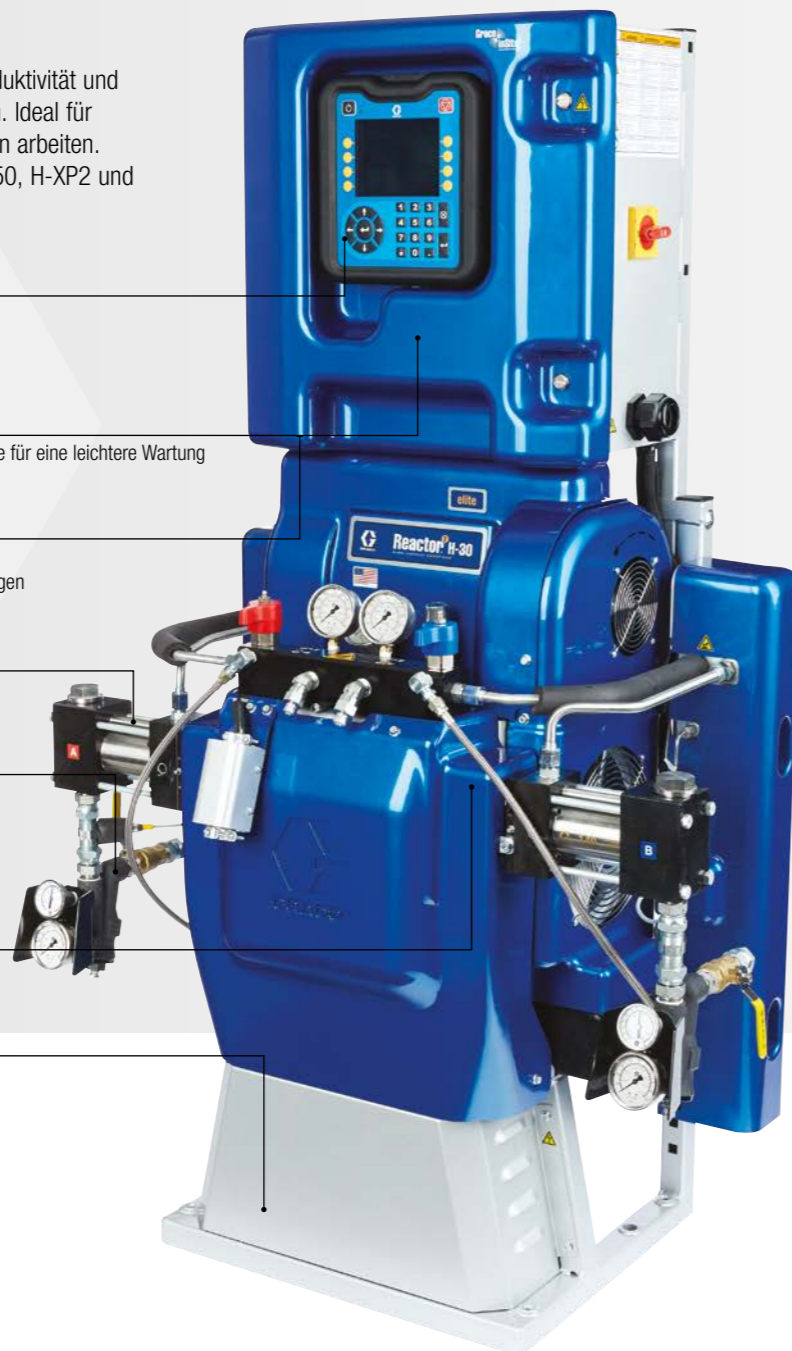
- Y-Filter für die Fehlerbehebung bei analogen Thermometern und Manometern
- Einlassdruck und Temperatur werden auf dem ADM und in der Reactor-App angezeigt und erfasst

#### Umschaltensensoren

- Kontaktfrei für längere Lebensdauer

#### Einheitliche Konstruktion

- Ähnliche Stellfläche wie bei der herkömmlichen H-Serie



#### Elite-Modelle

- Volumenzähler werksseitig installiert
- Einlassdruck- und Temperatursensoren enthalten
- Xtreme-Wrap™ Verschleißschutz für beheizte Schläuche bei Bestellung als Komplettsystem

#### Ovalrad-Volumenzähler

- Einfache und robuste Bauweise
- Hervorragend geeignet für Messungen mit hohem Durchfluss
- Genauigkeit von +/- 1 %
- In Elite-Modellen enthalten
- Ergänzungsbausätze für alle Reactor 2-Modelle erhältlich

#### Widerstandssteuerungsmodus

- Ermöglicht vollständige Steuerung der Schlauchtemperatur, ohne Widerstandstemperatursensorkabel oder Flüssigkeitstemperatursensor
- Verbesserung von Materialertrag und Produktivität
- Kürzere Ausfallzeiten und Reparaturkosten



Elite



# GERÄTE ZUM SPRITZEN VON SCHAUM

Graco hält Ihnen den Rücken frei



MODELL	Elektrisch (E-Serie)			
	Luft (A-Serie) A-25	E-10	E-20	Reactor 2 E-30
<b>Zulässiger Betriebsdruck</b>	138 bar (13,8 MPa) Luftverbrauch von 800 l/Min. bei 6,8 Bar	138 bar (13,8 MPa)	138 bar (13,8 MPa)	138 bar (13,8 MPa)
<b>Min. Betriebsdruck</b>	ENTF.	n. z.	n. z.	ENTF.
<b>Max. Schlauchlänge</b>	64 m	32 m	64 m	94 m
<b>Max. Materialtemp.</b>	88 °C	71 °C	88 °C	88 °C
<b>Ergebnis</b>	11,4 kg/Min.	5,4 kg /Min.	9 kg /Min.	13,6 kg /Min.
<b>Gewicht</b>	140,6 kg	Beheizte Geräte: 72 kg Unbeheizte Geräte: 68 kg	155 kg	161 kg
<b>Reactor Connect Kompatibel</b>	Nein	Nein	Nein	Ja
<b>Bestellinformationen</b>	<b>Mit 6.0 kW Heizgerät:</b> 262614  <b>*Ampere</b> 230 V, 1-ph – 40 A 230 V, 3-ph – 32 A 400 V, 3-ph – 18.5 A	<b>Mit 1.7 kW Heizgerät:</b> 120 V, 2-Kabel 249570  <b>Mit 2.0 kW Heizgerät:</b> 240 V, 2-Kabel 249571  240 V, 1-Kabel 249572  <b>Unbeheiztes Umgebungstemperatursystem:</b>  120V 249576  240 V 249577	<b>Mit 6.0 kW Heizgerät:</b> 230 V, 1-ph – 48 A 259025  230 V, 3-ph – 32 A 259034  400 V, 3-ph – 24 A 259030	<b>Mit 10.2 kW Heizgerät:</b> 272110 – Elite 272010 – Standard  <b>Mit 15.3 kW Heizgerät:</b> 272111 – Elite 272011 – Standard  <b>*Ampere</b> <b>10 kW:</b> 230 V, 1-ph – 78 A 230 V, 3-ph – 50 A 400 V, 3-ph – 34 A  <b>15 kW:</b> 230 V, 1-ph – 100 A 230 V, 3-ph – 62 A 400 V, 3-ph – 35 A
<b>Pakete</b>	‡	‡	‡	‡
<b>Betriebsanleitung</b>	3A1569	311075	312065	333023
<b>Reparatur-Handbuch</b>	3A1570	311075	312066	333024

\*Reactor-Systeme können für fast alle Spannungen verwendet werden: 230 V - 1-phasig; 230 V - 3-phasig; 400 V - 3-phasig

‡ Basis-Komplettsysteme erhältlich



Hydraulik (H-Serie)		
Reactor 2 H-30	Reactor 2 H-40	Reactor 2 H-50
138 bar (13,8 MPa)	138 bar (13,8 MPa)	138 bar (13,8 MPa)
48 bar (4,8 MPa)	41 bar (4,1 MPa)	41 bar (4,1 MPa)
94 m	125 m	125 m
88 °C	88 °C	88 °C
10,5 kg/Min.	17 kg /Min.	20 kg /Min.
10 kW: 247 kg 15 kW: 252 kg	272 kg	272 kg
Ja	Ja	Ja
<b>Mit 10.2 kW Heizgerät:</b> 17H131 – Elite 17H031 – Standard  <b>Mit 15.3 kW Heizgerät:</b> 17H132 – Elite 17H032 – Standard  <b>*Ampere</b> <b>10 kW:</b> 230 V, 1-ph – 79 A 230 V, 3-ph – 46 A 400 V, 3-ph – 35 A  <b>15 kW:</b> 230 V, 1-ph – 100 A 230 V, 3-ph – 59 A 400 V, 3-ph – 35 A	<b>Mit 15.3 kW Heizgerät:</b> 230 V, 3-ph – 71 A 17H143 – Elite 17H043 – Standard  <b>400 V, 3-ph – 41 A</b> 17H145 – Elite 17H045 – Standard  <b>Mit 20.4 kW Heizgerät:</b> <b>230 V, 3-ph – 95 A</b> 17H144 – Elite 17H044 – Standard  <b>400 V, 3-ph – 52 A</b> 17H146 – Elite 17H046 – Standard	<b>Mit 20.4 kW Heizgerät:</b> 230 V, 3-ph – 95 A 17H153 – Elite 17H053 – Standard  <b>400 V, 3-ph – 52 A</b> 17H156 – Elite 17H056 – Standard
‡	‡	‡
334945	334945	334945
334946	334946	334946

\*Reactor-Systeme können für fast alle Spannungen verwendet werden: 230 V - 1-phasig; 230 V - 3-phasig; 400 V - 3-phasig

‡ Basis-Komplettsysteme erhältlich

## ‡ Komplettsysteme

Die meisten Reactor-Systeme sind in einem Basis-Komplettpaket erhältlich, das Folgendes beinhaltet:

- System
- Schlauchpeitsche
- Spritzschlauch
- Pistolenauswahl Fusion® AP, CS, Probler® P2 oder Fusion® PC

Um dieses Komplettsystem zu bestellen, ersetzen Sie die ersten beiden Artikelnummern durch den von Ihnen gewünschten Pistolentyp.

Fusion AP = AP; Fusion CS = CS; Probler P2 = P2; Fusion PC = FP

**Zum Beispiel:** Das System 272110 als Basis-Komplettgerät mit der Pistole Fusion AP erhält die Artikelnummer AP2110

## ‡ Basis-Komplettgerät

Die meisten Reactor-Systeme sind in einem Basis-Komplettpaket erhältlich, das Folgendes beinhaltet:

- System
- Schlauchpeitsche
- Spritzschlauch
- Pistolenauswahl Fusion® AP, CS, Probler® P2 oder Fusion® PC

Um dieses Komplettsystem zu bestellen, ersetzen Sie die ersten beiden Artikelnummern durch den von Ihnen gewünschten Pistolentyp.

Fusion AP = AP; Fusion CS = CS; Probler P2 = P2; Fusion PC = FP

**Zum Beispiel:** Das System 272110 als Basis-Komplettgerät mit der Pistole Fusion AP erhält die Artikelnummer AP2110

# GERÄTE FÜR SCHICHTUNGSANWENDUNGEN

Graco hält Ihnen den Rücken frei



# STELLEN SIE EIN KOMPLETTES SYSTEM ZUSAMMEN!

MODELL	Elektrisch (E-Serie)			
	A-XP1	E-10hp	E-XP1	Reactor 2 E-XP2
<b>Zulässiger Betriebsdruck</b>	Zulässiger Betriebsüberdruck 240 bar (24,0 MPa)	172 bar (17,2 MPa)	172 bar (17,2 MPa)	Zulässiger Betriebsüberdruck 240 bar (24,0 MPa)
<b>Min. Betriebsdruck</b>	ENTF.	n. z.	n. z.	ENTF.
<b>Max. Schlauchlänge</b>	64 m	32 m	64 m	94 m
<b>Max. Materialtemp.</b>	88 °C	77 °C	88 °C	88 °C
<b>Ergebnis</b>	5,7 l /Min.	3,8 l /Min.	3,8 l /Min.	7,6 l /Min.
<b>Gewicht</b>	140.6 kg	108 kg	155 kg	159 kg
<b>Reactor Connect Kompatibel</b>	Nein	Nein	Nein	Ja
<b>Bestellinformationen</b>	<b>Mit 10.2 kW Heizgerät:</b> 24Y165  230 V, 1-ph – 56 A 230 V, 3-ph – 46 A 400 V, 3-ph – 26 A	120V 24T100  230V 24T901	<b>Mit 10.2 kW Heizgerät:</b> 230 V, 1-ph – 69 A 259024  230 V, 3-ph – 43 A 259033  400 V, 3-ph – 24 A 259029	<b>Mit 15.3 kW Heizgerät:</b> 272112 – Elite 272012 – Standard  *Ampere 230 V, 1-ph – 100 A 230 V, 3-ph – 59 A 400 V, 3-ph – 35 A
<b>Pakete</b>	‡	‡	‡	‡
<b>Betriebsanleitung</b>	3A1569	332144	312065	333023
<b>Reparatur-Handbuch</b>	3A1570	332144	312066	333024

\*Reactor-Systeme können für fast alle Spannungen verwendet werden: 230 V - 1-phasig; 230 V - 3-phasig; 400 V - 3-phasig

‡ Basis-Komplettsysteme erhältlich

Hydraulik (H-Serie)	
Reactor 2 H-XP2	Reactor 2 H-XP3
Zulässiger Betriebsüberdruck 240 bar (24,0 MPa)	Zulässiger Betriebsüberdruck 240 bar (24,0 MPa)
83 bar (8,3 MPa)	59 bar (5,9 MPa)
94 m	125 m
88 °C	88 °C
4,8 l /Min.	9,0 l /Min.
252 kg	272 kg
Ja	Ja
<b>Mit 15.3 kW Heizgerät:</b> 17H162 – Elite 17H062 – Standard  *Ampere 230 V, 1-ph – 100 A 230 V, 3-ph – 59 A 400 V, 3-ph – 35 A	<b>Mit 20.4 kW Heizgerät:</b> 230 V, 3-ph – 95 A 17H174 – Elite 17H074 – Standard  400 V, 3-ph – 52 A 17H176 – Elite 17H076 – Standard
‡	‡
334945	334945
334946	334946

## 1 WÄHLEN SIE EIN SYSTEM AUS

Wählen Sie ein Luft-, Elektro- oder Hydraulikmodell aus.

### WICHTIGSTE MERKMALE

- Optionale Datenprotokollierung
- Modelle für Schaumanwendungen mit 138 bar (13,8 MPa)
- Modelle für Beschichtungsanwendungen mit bis zu 240 bar (24,0 MPa)

## 2 WÄHLEN SIE DIE BEHEIZTEN SCHLÄUCHE

Wählen Sie einen Nenndruck von 138 bis 240 bar (13,8 bis 24,0 MPa).

Wählen Sie einen Innendurchmesser von 3/8 in oder 1/2 in.

## 3 WÄHLEN SIE EIN BEHEIZTES PEITSCHENENDE

Wählen Sie einen Nenndruck von 138 bis 240 bar (13,8 bis 24,0 MPa).

Wählen Sie einen Innendurchmesser von 1/4 in oder 3/8 in.

## 4 WÄHLEN SIE EINE PISTOLE AUS

Wählen Sie eine Pistole mit Luftspülung, mechanischer Reinigung oder Flüssigkeitsspülung mit einem runden oder flachen Spritzbild.

### WÄHLEN SIE DAS ZUFUHRGERÄT

## 5 ZUFUHRPUMPE

Wählen Sie für Ihre Standardmaterialien eine Membran- oder Kolbenpumpe aus. Wählen Sie für Fass- oder Wandeinbau. Wählen Sie für Materialien mit höherer Viskosität eine 2:1- oder 3:1-Kolbenpumpe.

## 6 RÜHRWERK

Wählen Sie einen Rührsatz für Ihren Kunstharz, um eine gleichmäßige Konsistenz des Anstrichs zu realisieren. Blattrührwerke von Graco scheren minimal, um ein Schäumen des Materials zu verhindern.

Zu Einzelheiten zu Schläuchen, Pistolen und Zubehör siehe Broschüre 349104.



### ‡ Komplettsysteme

Die meisten Reactor-Systeme sind in einem Basis-Komplettpaket erhältlich, das Folgendes beinhaltet:

- System
- Schlauchpeitsche
- Spritzschlauch
- Pistolenauswahl Fusion® AP, Probler® P2 oder Fusion® PC

Um dieses Komplettgerät zu bestellen, ersetzen Sie die ersten beiden Artikelnummern durch den von Ihnen gewünschten Pistolentyp.

Fusion AP = AP; Probler P2 = P2; Fusion PC = FP

**Zum Beispiel:** Das System 272112 als Basis-Komplettsystem mit der Pistole Fusion AP erhält die Artikelnummer AP2112

Geräte für Coating-Beschichtungsanwendungen werden nicht mit der Pistole Fusion CS ausgestattet



## UNSER MARKENVERSPRECHEN FÜR SIE

Seit 1926 steht Graco für **Innovation, Qualität** und einen „A+“-Kundendienst.

### Erfahren Sie Innovation

Unser Fokus auf Innovation führt zu Produkten und Geräten, die mit hochmodernen Funktionen, wegweisendem Design, hoher Leistung und beispielloser Zuverlässigkeit branchenführend sind. Kurz gesagt: Innovation ist der Weg zu besseren Produkten!

### Wir bauen Qualität

Sie investieren in hochwertige Produkte, die für jahrelangen zuverlässigen Betrieb ausgelegt sind. Darüber hinaus arbeiten wir mit unseren Kunden zusammen, um besser zu verstehen, wie Sie unsere Produkte vor Ort einsetzen, und nutzen dann Ihre Erfahrungen, um Leistung und Langlebigkeit zu verbessern.



### „A+“-Kundendienst – jederzeit

Unseren „A+“-Kundendienst erleben Sie immer dann, wenn Sie sich an einen unserer Supportdienste wenden, egal an welchem Ort auf der Welt. Wir hören uns Ihr Anliegen an und gehen methodisch vor, um so schnell wie möglich eine Lösung zu finden. Unser Denken und Handeln wird bestimmt von Integrität und Kundenorientierung, im Mittelpunkt stehen nicht nur Geschäftsabschlüsse, sondern Zusammenarbeit und Partnerschaft.



Wir sind da, um alle Fragen zu beantworten und auf Ihre Wünsche einzugehen:

[www.graco.com/contact](http://www.graco.com/contact)

Graco ist ISO-9001-zertifiziert.

©2015 Graco Distribution BV 300615DE-N 07/23. Gedruckt in Europa.

Alle Informationen und Illustrationen in dieser Broschüre basieren auf den aktuellsten Produktinformationen, die bei Drucklegung verfügbar waren. Graco behält sich das Recht vor, jederzeit ohne Vorankündigung Änderungen vorzunehmen. Alle anderen Markennamen und Marken werden zu Identifizierungszwecken verwendet. Es handelt sich um Markennamen der jeweiligen Eigentümer. Weitere Informationen über das geistige Eigentum von Graco finden Sie unter [www.graco.com/patent](http://www.graco.com/patent) bzw. [www.graco.com/trademarks](http://www.graco.com/trademarks).