



ATTREZZI PER LA SPRUZZATURA DI SCHIUMA E POLIUREA REACTOR™

Per applicazioni multicomponente a presa rapida



QUALITÀ COLLAUDATA.
TECNOLOGIA ALL'AVANGUARDIA.

GRACO: IL GIUSTO „RIVESTIMENTO“

Per qualsiasi applicazione, Graco ha la soluzione adatta

Che tu stia spruzzando schiuma o applicando rivestimenti in poliurea, i sistemi multicomponente Graco Reactor® ti consentono di completare il lavoro con risultati eccellenti. Sono disponibili con tecnologia pneumatica, elettrica o idraulica: abbiamo sempre gli attrezzi giusti per soddisfare le tue esigenze.

QUALE SISTEMA SCEGLIERE?

Tipi di tecnologia: A = Pneumatico E = Elettrico H = Idraulico



Sistemi portatili e per ritocchi

APPLICAZIONI PER SCHIUMA A SPRUZZO	RIVESTIMENTI COMUNI
E-10	E-10hp



Sistemi di livello base

APPLICAZIONI PER SCHIUMA A SPRUZZO	RIVESTIMENTI COMUNI
A-25 E-20	A-XP1 E-XP1



Sistemi a produttività media

APPLICAZIONI PER SCHIUMA A SPRUZZO	RIVESTIMENTI COMUNI
E-30 H-30	E-XP2 H-XP2



Sistemi ad alta produttività

APPLICAZIONI PER SCHIUMA A SPRUZZO	RIVESTIMENTI COMUNI
H-40, H-50	H-XP3

Garanzia estesa di tre anni

Ci siamo noi dietro a ogni componente degli attrezzi che fabbrichiamo, con una delle più solide garanzie del settore. Spruzza pure con la sicurezza che probabilmente non dovrai mai usare la garanzia Graco; ma se dovessi farlo, Graco sarà a tua disposizione.

I sistemi Reactor 2 offrono una garanzia estesa di tre anni sui moduli di controllo, sul modulo display e sul motore elettrico (solo per la serie E). Vedi i manuali dei prodotti per i dettagli specifici della garanzia.



CAPIRE LE PRESTAZIONI DI SPRUZZATURA

Grafici delle prestazioni con le varie camere di miscelazione

Queste tabelle servono a individuare il sistema che funziona in massima efficienza con ogni camera di miscelazione. Le portate del fluido si basano su una viscosità del materiale di 60 cps e una linea di frequenza della potenza di 50 Hz.

Come utilizzare i grafici seguenti

- Selezionare la pressione di spruzzatura
- Scegliere la camera di miscelazione o la portata del fluido
- Scegliere il modello

Nota: le aree più scure comprendono anche i modelli indicati nelle aree più chiare.

Esempio di schiuma a spruzzo

Camera di miscelazione: AR6060 (03)

Pressione: 85 bar (1250 psi)

Portata: 10 kg/min (22 lb/min*)

Reactor H-30, E-30, H-40, H-50

Esempio di rivestimento

Camera di miscelazione: AR2929 (00)

Pressione: 105 bar (1500 psi)

Portata del flusso da 3,4 l/min (0,90 gpm*)

Reactor E-XP1, E-XP2, H-XP2, H-XP3, E-10hp

*Il getto dell'ugello piatto sarà leggermente inferiore all'equivalente tondo

Applicazioni

Schiuma a spruzzo

- Isolamento di pareti a uso residenziale e commerciale
- Lavori aerospaziali
- Sollevamento di cemento
- Bordi e cordoli
- Isolamento dei tetti

Rivestimenti protettivi

- Adesivo e calafatura per pavimentazioni
- Rivestimenti decorativi
- Applicazioni marittime e costruzioni navali
- Rivestimenti per tubature e serbatoi
- Trattamenti impermeabilizzanti
- Trattamento delle acque di scarico
- Rivestimenti del telaio dei camion

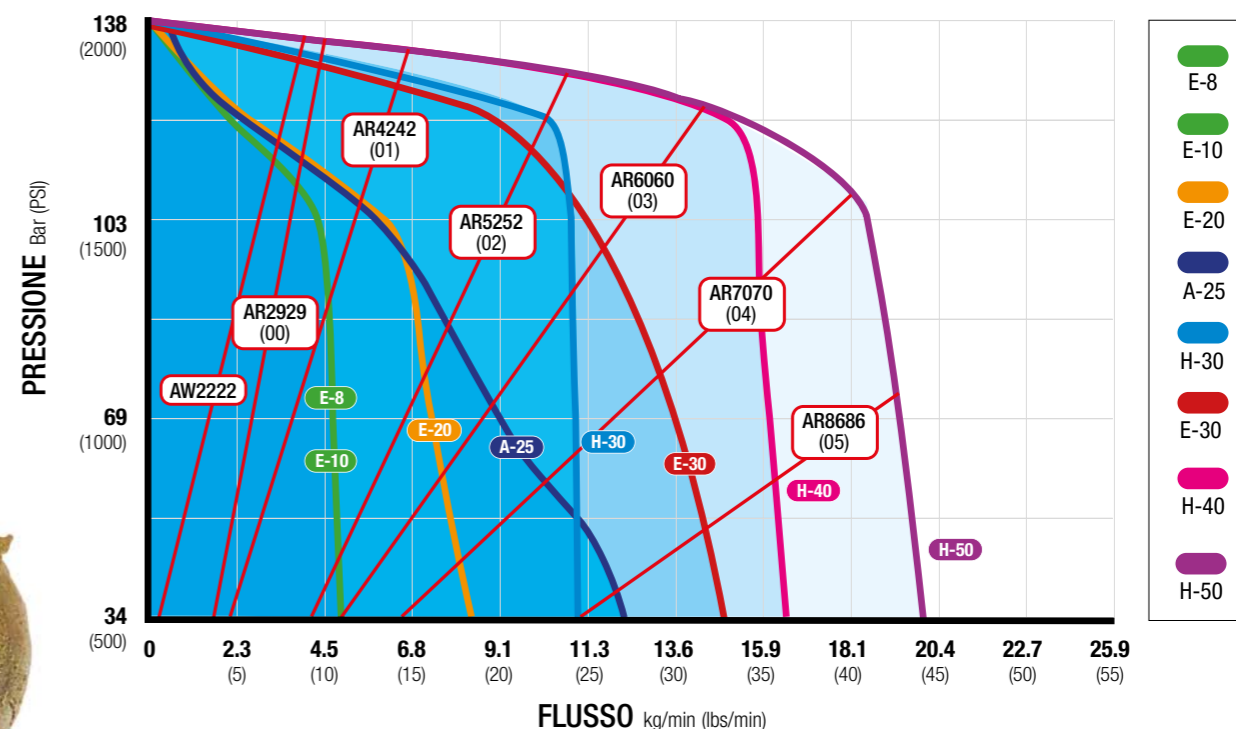
Le curve di prestazione delle unità elettriche sono basate su condizioni di spruzzatura tipiche. Periodi di spruzzatura continua o temperatura ambiente molto alte riducono l'insieme delle prestazioni. Le curve delle prestazioni del sistema idraulico consentono condizioni di spruzzatura continue.



ATTREZZI PER SCHIUMA A SPRUZZO

CAMERE DI MISCELAZIONE

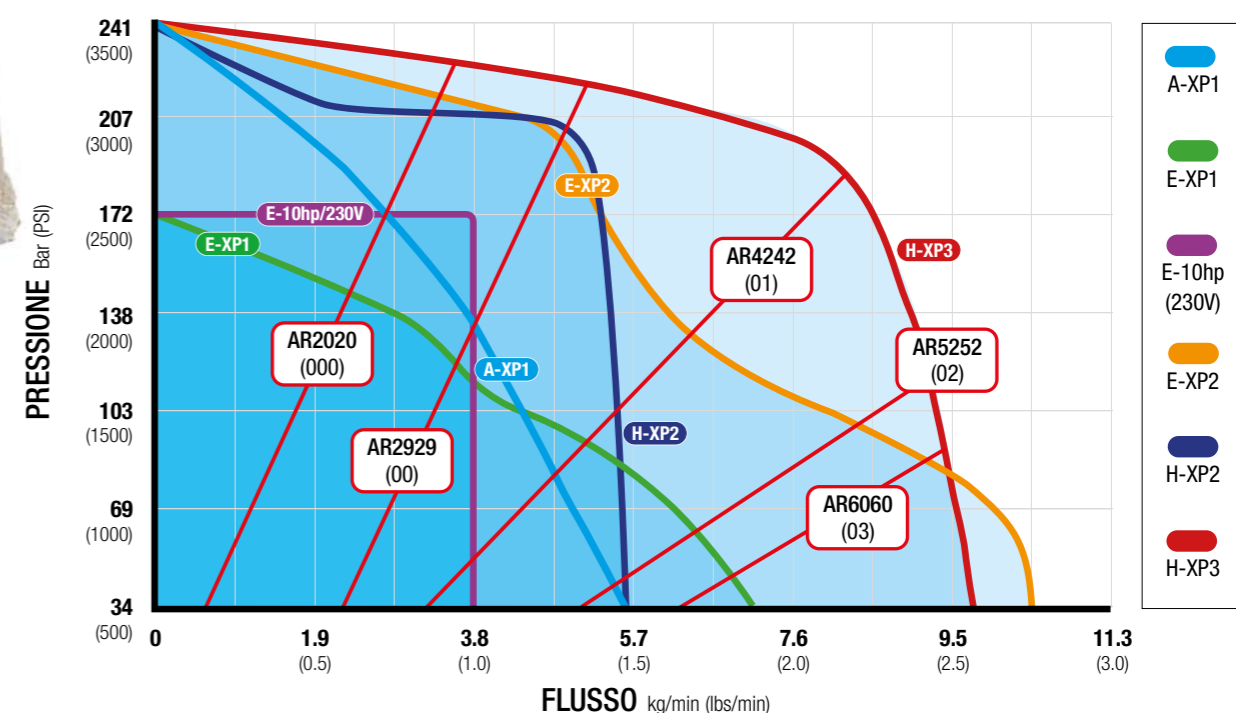
ATTREZZATURA



ATTREZZI PER RIVESTIMENTI

CAMERE DI MISCELAZIONE

ATTREZZATURA



UN PASSO AVANTI NELL'INDUSTRIA

Come te, vogliamo che i clienti siano completamente soddisfatti del loro investimento in applicazioni di schiuma a spruzzo e rivestimenti. L'obiettivo di Graco è migliorare gli attrezzi così che tu e il tuo personale possiate applicare i materiali in maniera più accurata ed efficiente, come previsto dai fornitori dei materiali stessi, per favorire la crescita della tua attività.

Maggiore controllo



Tecnologia di controllo avanzata

Il modulo display avanzato (ADM) è l'interfaccia standard per tutti i sistemi Reactor 2. Oltre a controllare, monitorare e salvare le informazioni relative al progetto, l'ADM consente di scaricare i dati su una chiavetta USB per eseguire ulteriori analisi.

Schermata mostrata:

Livelli di fluido del fusto: indica chiaramente quando l'agente chimico scarseggia. Questa è solo una delle molte schermate disponibili sull'ADM.

Manutenzione più agevole



Provalo ora!

Riduci i tempi di fermo macchina grazie ai codici QR

I codici di errore compaiono sull'ADM con un utile codice QR. Scansionando semplicemente i codici QR con uno smartphone o uno smart device, questi forniscono una spiegazione del problema e indicano le soluzioni. Scansionando il codice si è indirizzati direttamente sul sito help.graco.com, che fornisce informazioni avanzate e aggiornate per la risoluzione dei problemi.



Tranquillità

Elettronica avanzata

Graco ha progettato i componenti elettronici nei sistemi Reactor 2 secondo severi standard di affidabilità. Questi moduli sono più solidi e in grado di resistere a picchi o sbalzi di tensione più elevati.

Protezione sacrificale dalle sovracorrenti per una maggiore sicurezza

Come ulteriore livello di protezione, Graco ha aggiunto ai sistemi Reactor 2 anche una protezione sacrificale dalle sovracorrenti. In caso di picco eccessivo, bisogna solo sostituire questa parte, meno grande e costosa, e non tutto il modulo di controllo. Tutti i modelli di Reactor 2 comprendono una protezione sacrificale di ricambio dalle sovracorrenti per una più veloce operatività.



NUOVA TECNOLOGIA REACTOR

Garanzia del rapporto

Poiché nessun singolo metodo può rilevare facilmente e con precisione tutti i potenziali problemi che possono causare la spruzzatura di schiuma o poliurea fuori rapporto, Graco ha progettato un sistema a più livelli con ridondanze integrate che fornisce i migliori risultati nel monitoraggio e nel mantenimento del rapporto di spruzzatura.

Un solido sistema di controllo del rapporto è più di un semplice flussometro:

- Pompe a collegamento meccanico
- Pompe a pistone a pompante positivo
- Monitoraggio della pressione in ingresso
- Monitoraggio della pressione di uscita
- Flussometri

La garanzia del rapporto è ora inclusa in tutti i nuovi modelli Elite di Reactor 2. I kit di retroadattamento sono disponibili per qualsiasi modello Reactor 2 sul campo.

Per ulteriori informazioni visita:

www.graco.com/ratioassurance

Reactor Connect

L'app Reactor Connect ti consente di visualizzare la tua flotta e di apportare regolazioni in tempo reale al dosatore tutto dal tuo smartphone.

Spruzzatori:

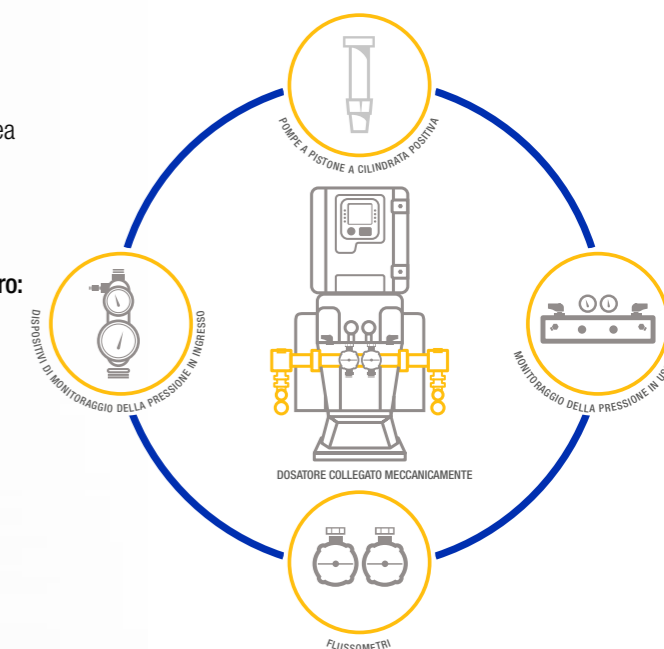
- Controllo del sistema Reactor 2 dallo smartphone
- Risparmia tempo durante la spruzzatura. Regola il Reactor senza dover intervenire sui dispositivi.

Proprietari/responsabili:

- Monitora i tuoi dispositivi/operai con la dashboard multisistema.
- Risolvi rapidamente un problema grazie alla possibilità di vedere le condizioni della macchina in tempo reale
- Fornisci al cliente la documentazione relativa al rapporto corretto del materiale spruzzato secondo le specifiche del produttore
- Utilizza i report per analizzare meglio la tua attività, le tue attrezzature e i tuoi dipendenti
- Salva i dati della spruzzatura nel cloud

Per ulteriori informazioni visita:

www.graco.com/reactorapp
www.reactorconnect.graco.com



SISTEMI PORTATILI E PER RITOCCHI

ECCO COSA POSSONO OFFRIRTI I SISTEMI PORTATILI E PER RITOCCHI:

- **Risparmio di tempo:** i lavori piccoli si fanno più velocemente senza sacrificare le prestazioni
- **Sistema autonomo:** non sono necessarie pompe di trasferimento
- **Facilità d'uso:** funzionamento del motore tramite un'unica manopola
- **Risultati regolari:** vengono usate pistole a spruzzo già note

REACTOR E-10

Risparmia fino al 30% sui costi del materiale a confronto con i sistemi monouso per schiuma

Gli spruzzatori Reactor E-10 sono l'ideale per la spruzzatura multicomponente, per lavori di riempimento e ritocchi. Risparmio di tempo e denaro con un unico operatore.

Comandi intuitivi

- Accensione e spegnimento facili
- Display della temperatura digitale

Riscaldatore e tubo

- Eroga fino a 2000 watt per preriscaldare il materiale in circolazione

Motore elettrico

- Prestazioni migliorate
- Riduce i costi operativi

Alimentazione

- Basso consumo, è sufficiente collegarlo a una presa standard



REACTOR E-10HP

Tempi rapidi di avvio per una migliore produttività

Amplia la tua attività con le applicazioni di poliurea. Lo spruzzatore Reactor E-10hp è un investimento intelligente ed economico, perfetto per aiutarti ad ampliare la tua attività. Anche se si tratta di un sistema di livello base, è dotato di grande potenza e utilizza prese elettriche domestiche standard senza che sia necessario un generatore di corrente.

Sensori per il livello basso

- Indica quando c'è poco materiale (3,8 l/1 gal rimanenti)
- Non entrano in contatto con i materiali evitandone così l'accumulo

Aumento della temperatura

- Trasferisce la potenza non utilizzata dal motore ai moduli aggiuntivi del riscaldatore
- L'aumento di potenza del riscaldatore consente di portare il materiale alla temperatura desiderata molto più velocemente durante la fase di ricircolo

Serbatoi isolati

- Doppia parete isolata per trattenere il calore
- Rivestimento interno liscio per una facile pulizia
- Guarnizione sul coperchio dal design ottimizzato per un controllo più efficace dell'umidità

Pompe con pompante a disinnesto rapido

- Smontaggio e manutenzione semplici

Indicatori di temperatura nei filtri Y

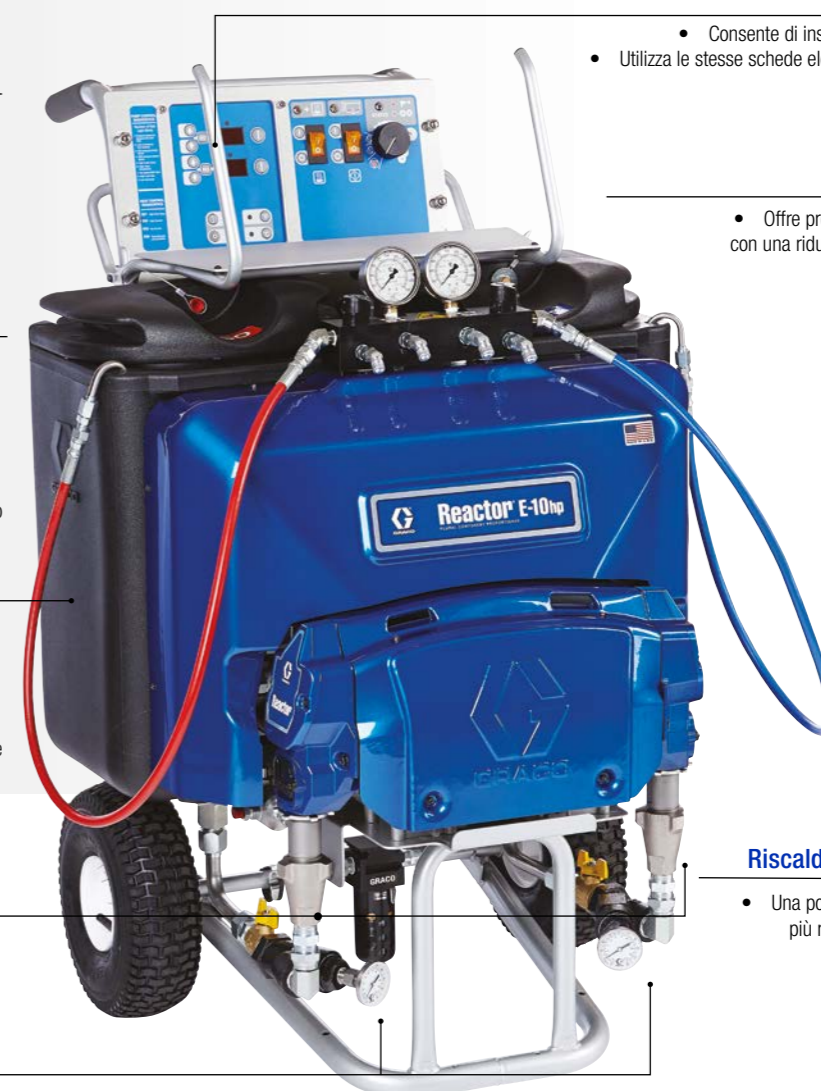
- Offre una maggiore precisione nella lettura della temperatura del serbatoio

Controlli digitali del calore

- Consente di inserire le temperature desiderate
- Utilizza le stesse schede elettroniche del Reactor standard

Motore

- Offre prestazioni di spruzzatura migliori con una riduzione della caduta di pressione



Riscaldatore ibrido resistente

- Una potenza maggiore e una gestione più rapida dei materiali equivalgono a un aumento della produttività

SISTEMI DI LIVELLO BASE

ECCO COSA PUÒ OFFRIRTI UN SISTEMA DI LIVELLO BASE:

- **Facilità di manovra:** i carrelli con ruote consentono di avvicinarsi di più al luogo di lavoro
- **Facilità d'uso:** ideale per applicazioni a capacità medio-bassa
- **Accessibilità:** valore elevato a prezzi contenuti per uso residenziale e commerciale

REACTOR E-20 ED E-XP1

La durata che ti aspetti

In grado di fornire dati sui materiali e la diagnostica del sistema, i Reactor E-20 ed E-XP1 assicurano il pieno controllo per l'isolamento con schiuma a spruzzo e i rivestimenti.

Affidabilità

- Potenti riscaldatori ibridi
- Riscaldamento accurato grazie ai sensori di temperatura precisi

Schede elettroniche del riscaldatore

- Riscaldatore modulare di durata prolungata
- Minimi tempi di fermo

Trasformatore del calore del tubo

- Non è necessario adattare la presa



Controllo semplice

- Comandi digitali per temperatura e pressione

Pompe

- Pompe inferiori a disinnesto rapido per una facile manutenzione

REACTOR A-25 E A-XP1

La migliore scelta in termini di prezzo

I sistemi Reactor A-25 e A-XP1 sono in grado di mantenere un controllo costante della temperatura, anche quando si spruzza alle massime portate, garantendo così schiume e rivestimenti di migliore qualità. La durata comprovata dei motori pneumatici standard Graco vi farà stare tranquilli.

Tre zone riscaldate

- Tre zone riscaldate indipendenti – ISO, resina e tubo riscaldato
- Consentono un accurato controllo del calore per una spruzzatura affidabile, in grado di gestire viscosità chimiche diverse
- Controllo digitale della temperatura

Collettore di ricircolo

- Un modo semplice e veloce per bilanciare le pressioni del sistema

Riscaldatore ibrido

- Offre un migliore controllo della temperatura



Controllo DataTrak™

- Il contatore azzerabile tiene traccia dell'uso di materiale

Motore pneumatico NXT®

- Basso consumo d'aria per aumentare l'efficienza
- Il silenziatore favorisce una bassa rumorosità
- La valvola dell'aria consente uno scambio rapido e agevole

Sistema di lubrificazione con pompa ISO

- Previene la cristallizzazione dell'isocianato sulle guarnizioni e sull'albero della pompa

Pompe a disinnesto rapido

- Consentono una manutenzione agevole
- Semplici da smontare

SISTEMI A PRODUTTIVITÀ MEDIA

ECCO COSA PUÒ OFFRIRTI UN SISTEMA ELETTRICO:

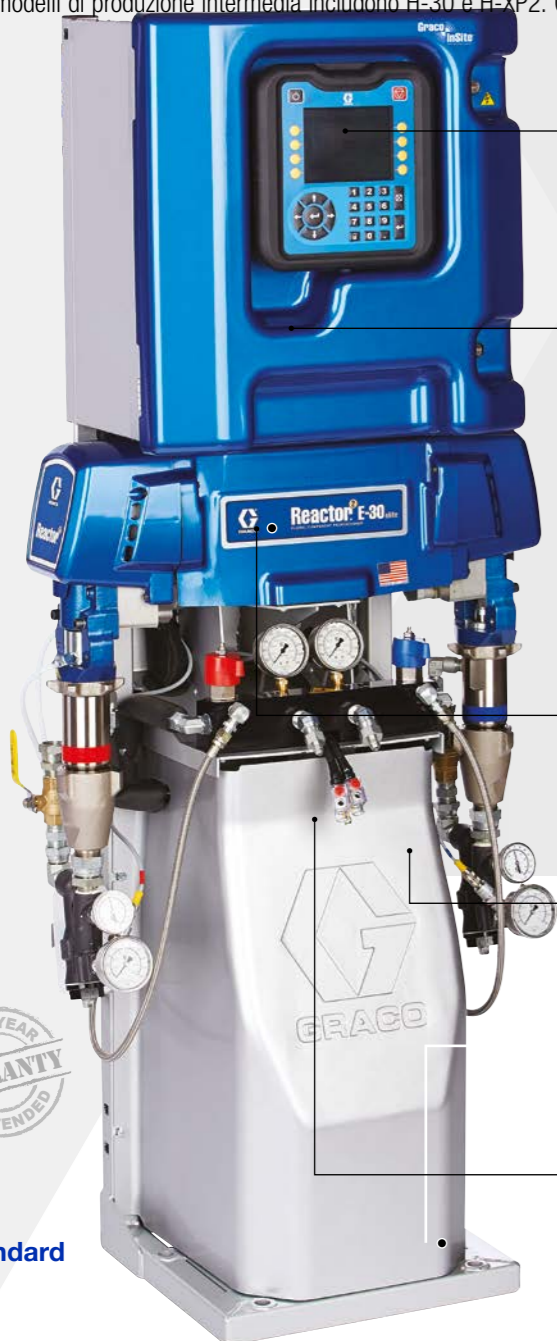
- **Maggiore produttività:** grande potenza per la maggior parte delle applicazioni residenziali e commerciali
- **Ventaglio di spruzzatura costante e uniforme:** riduce al minimo le oscillazioni di pressione durante lo scambio della pompa
- **Più spazio libero nel rimorchio o nell'impianto:** minore ingombro rispetto agli altri sistemi di spruzzatura

SERIE REACTOR 2 ELECTRIC

Affidabilità comprovata con un valore eccezionale

Grazie alla sua comprovata affidabilità, la serie E del Reactor 2 è il sistema preferito nel settore. Come modelli di Reactor 2 sono disponibili i modelli E-30 ed E-XP2.

Altri modelli di produzione intermedia includono H-30 e H-XP2. Questi modelli e i relativi dettagli si trovano a pagina 14.



Standard

Comandi avanzati

- Interfaccia con modulo display avanzato di facile utilizzo
- App Reactor Connect inclusa con tutti i modelli

Configurazione ergonomica

- I componenti elettronici sono situati sopra alle pompe: altezza di lavoro confortevole per una manutenzione più semplice
- Ingombro ridotto del 40% rispetto a un Reactor E-30 tradizionale

Motore elettrico brushless

- Miglior controllo e migliori prestazioni
- Nessuna manutenzione necessaria
- Durata maggiore

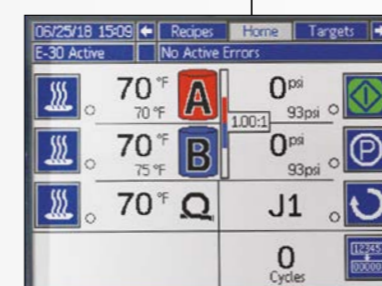
Facile individuazione e risoluzione dei problemi

- Risoluzione dei problemi del filtro a Y relativi agli indicatori di temperatura e ai manometri analogici
- Le pressioni e le temperature in ingresso rilevate dal sensore vengono visualizzate e registrate sull'ADM e sull'app Reactor

Modalità di controllo della resistenza

- Fornisce un controllo completo della temperatura del tubo senza cavi RTD o sensore di temperatura del fluido
 - Maggiore resa e produttività del materiale
 - Meno tempi di fermo e costi di riparazione

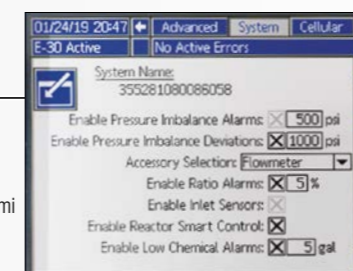
Visualizzazione rapporto



Reactor Smart Control

- RSC esegue automaticamente le regolazioni di Reactor per tentare di prevenire un'erogazione fuori rapporto. *disponibile solo per modelli E-30 e E-XP2

Configurazione modulo di visualizzazione ADM: Schermata di sistema



- La configurazione aggiornata del modulo ADM consente di configurare facilmente i flussometri e abilitare gli allarmi

Flussometri ovali

- Design semplice e solido
- Ideale per le misurazioni di flussi elevati
- Accuratezza del ±1% dopo la calibrazione in fabbrica

Modelli Elite

- I flussometri sono installati di fabbrica
- Sensori di pressione e temperatura di ingresso inclusi
- Protezione esterna Xtreme-Wrap™ sui flessibili riscaldati disponibile in caso di ordine di un pacchetto



Elite

SISTEMI AD ALTA PRODUTTIVITÀ

ECCO COSA PUÒ OFFRIRTI UN SISTEMA IDRAULICO:

- **Affidabilità:** sistema a spruzzo robusto, resistente e di massima durata
- **Riduzione dei tempi di fermo:** consente un intervallo di tempo superiore tra gli interventi di manutenzione necessari
- **Maggiore produttività quotidiana:** in grado di effettuare cicli di funzionamento estremamente lunghi

SERIE REACTOR 2 HYDRAULIC

Massimo valore per la massima resa

La linea Graco di Reactor idraulici assicura resa e prestazioni più elevate nella spruzzatura a portata elevata. Ideale per impianti OEM o applicatori che spruzzano volumi elevati. Come modelli indipendenti di Reactor 2 sono disponibili i modelli H-30, H-40, H-50, H-XP2 e H-XP3.

Comandi avanzati

- Interfaccia con modulo display avanzato di facile utilizzo
- App Reactor Connect inclusa con tutti i modelli

Configurazione ergonomica

- I componenti elettronici sono situati sopra alle pompe: altezza di lavoro confortevole per una manutenzione più semplice

Ponticelli per il cambiamento di tensione

- Disponibili sui modelli H-30 e H-XP2 (all'interno del quadro dei componenti elettronici), consentono di collegare il sistema a diverse tensioni

Linea di pompe orizzontale

- Portata di ciclo inferiore

Facile individuazione e risoluzione dei problemi

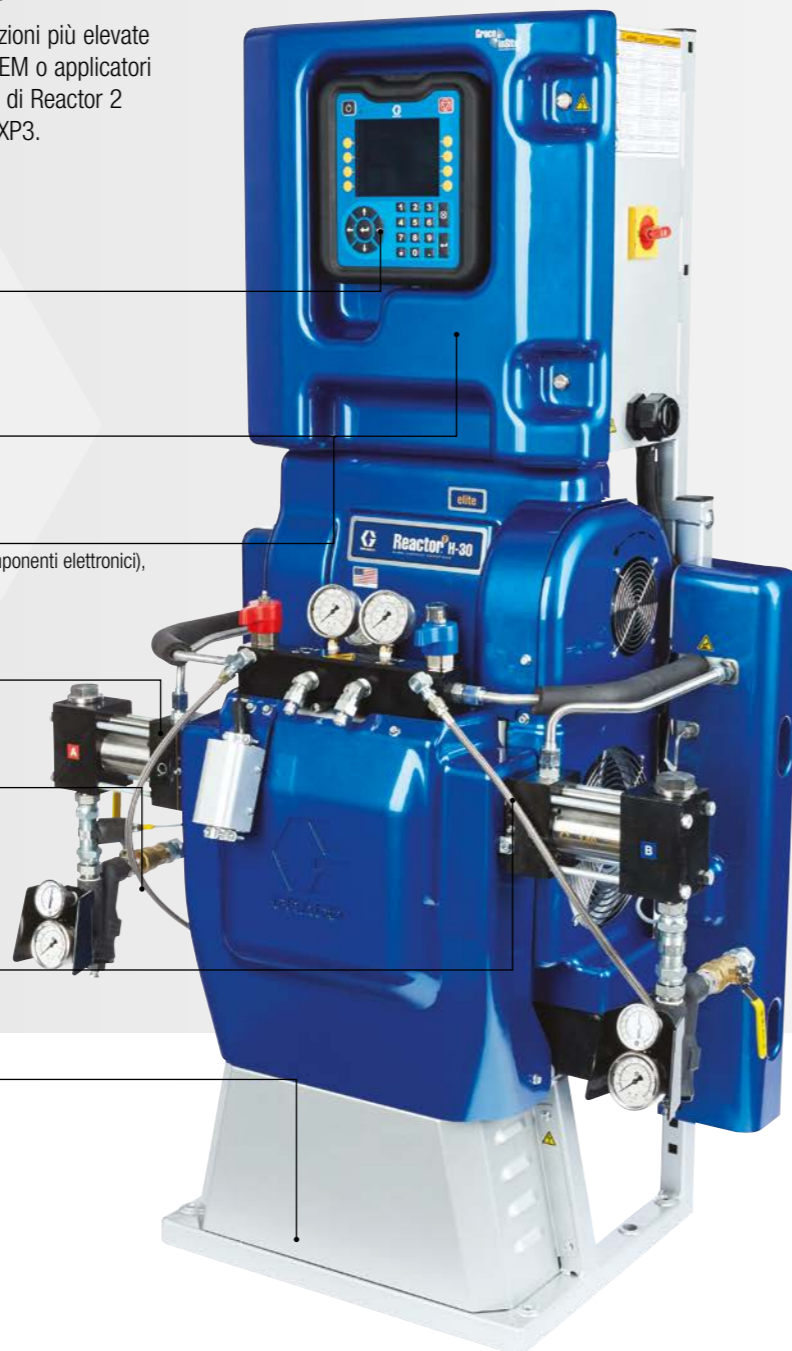
- Risoluzione dei problemi del filtro a Y relativi agli indicatori di temperatura e ai manometri analogici
- La pressione e la temperatura in ingresso vengono visualizzate e registrate sull'ADM e sull'app Reactor

Sensori reversibili

- Assenza di contatto per una maggiore durata

Design familiare

- Ingombro simile alla serie H tradizionale



Modelli Elite

- I flussometri sono installati di fabbrica
- Sensori di pressione e temperatura di ingresso inclusi
- Protezione esterna Xtreme-Wrap™ sui tubi riscaldati disponibile in caso di ordine di un pacchetto

Flussometri ovali

- Design semplice e solido
- Ideale per le misurazioni di flussi elevati
- Precisione +/- 1%
- Incluso nei modelli Elite
- Kit disponibili da aggiungere a tutti i modelli Reactor 2

Modalità di controllo della resistenza

- Fornisce un controllo completo della temperatura del tubo senza cavi RTD o sensore di temperatura del fluido
- Maggiore resa e produttività del materiale
- Meno tempi di fermo e costi di riparazione



Elite

ATTREZZI PER LE APPLICAZIONI DI SCHIUMA A SPRUZZO

Graco: il giusto „rivestimento“



MODELLO	Elettrico (serie E)			
	Pneumatico (serie A) A-25	E-10	E-20	Reactor 2 E-30
Max. pressione d'esercizio	138 bar (2000 psi, 13,8 MPa) 800 l/min (28 scfm) di consumo d'aria a 100 psi	138 bar (2000 psi, 13,8 MPa)	138 bar (2000 psi, 13,8 MPa)	138 bar (2000 psi, 13,8 MPa)
Pressione min. di esercizio	N/A	N/A	N/A	N/A
Max. lunghezza tubo	64 m (210 piedi)	32 m (105 piedi)	64 m (210 piedi)	94 m (310 piedi)
Temp max. fluido	88°C (190°F)	71°C (160°F)	88°C (190°F)	88°C (190°F)
Uscita	11,4 kg (25 lb)/min	5,4 kg (12 lb)/min	9 kg (20 lb)/min	13,6 kg (30 lb)/min
Peso	140,6 kg	Riscaldato: 72 kg Non riscaldato: 68 kg	155 kg	161 kg
Reactor Connect Compatibili	No	No	No	Sì
Informazioni per l'ordine	Con riscaldatore da 6,0 kW: 262614 *Amp 230 V, monofase – 40 A 230 V, trifase – 32 A 400 V, trifase – 18,5 A	Con riscaldatore da 1,7 kW: 120 V, 2 cavi 249570 Con riscaldatore da 2,0 kW: 240 V, 2 cavi 249571 240 V, 1 cavo 249572 Sistema a temperatura ambiente non riscaldato: 120 V 249576 240 V 249577	Con riscaldatore da 6,0 kW: 230 V, monofase – 48 A 259025 230 V, trifase – 32 A 259034 400 V, trifase – 24 A 259030	Con riscaldatore da 10,2 kW: 272110 - Elite 272010 - standard Con riscaldatore da 15,3 kW: 272111 - Elite 272011 - standard *Amp 10 kW: 230 V, monofase – 78 A 230 V, trifase – 50 A 400 V, trifase – 34 A 15 kW: 230 V, monofase – 100 A 230 V, trifase – 62 A 400 V, trifase – 35 A
Pacchetti	‡	‡	‡	‡
Manuale operativo	3A1569	311075	312065	333023
Manuale di riparazione	3A1570	311075	312066	333024

*I sistemi Reactor possono essere cablati per tutti i voltaggi: 230 V - monofase; 230 V - trifase; 400 V - trifase

‡ Disponibili pacchetti di base

MODELLO	Idraulico (serie H)		
	Reactor 2 H-30	Reactor 2 H-40	Reactor 2 H-50
Max. pressione d'esercizio	138 bar (2000 psi, 13,8 MPa)	138 bar (2000 psi, 13,8 MPa)	138 bar (2000 psi, 13,8 MPa)
Pressione min. di esercizio	48 bar (700 psi, 4,8 MPa)	41 bar (600 psi, 4,1 MPa)	41 bar (600 psi, 4,1 MPa)
Max. lunghezza tubo	94 m (310 piedi)	125 m (410 piedi)	125 m (410 piedi)
Temp max. fluido	88°C (190°F)	88°C (190°F)	88°C (190°F)
Uscita	10,5 kg (24 lb)/min	17 kg (37 lb)/min	20 kg (44 lb)/min
Peso	10 kW: 247 kg 15 kW: 252 kg	272 kg	272 kg
Reactor Connect Compatibili	Sì	Sì	Sì
Informazioni per l'ordine	Con riscaldatore da 10,2 kW: 17H131 - Elite 17H031 - standard Con riscaldatore da 15,3 kW: 17H132 - Elite 17H032 - standard *Amp 10 kW: 230 V, monofase – 79 A 230 V, trifase – 46 A 400 V, trifase – 35 A 15 kW: 230 V, monofase – 100 A 230 V, trifase – 59 A 400 V, trifase – 35 A	Con riscaldatore da 15,3 kW: 230 V, trifase – 71 A 17H143 - Elite 17H043 - standard 400 V, trifase – 41 A 17H145 - Elite 17H045 - standard Con riscaldatore da 20,4 kW: 230 V, trifase – 95 A 17H144 - Elite 17H044 - standard 400 V, trifase – 52 A 17H146 - Elite 17H046 - standard	Con riscaldatore da 20,4 kW: 230 V, trifase – 95 A 17H153 - Elite 17H053 - standard 400 V, trifase – 52 A 17H156 - Elite 17H056 - standard
Pacchetti	‡	‡	‡
Manuale operativo	334945	334945	334945
Manuale di riparazione	334946	334946	334946

*I sistemi Reactor possono essere cablati per tutti i voltaggi: 230V - monofase; 230V - trifase; 400V - trifase

‡ Disponibili pacchetti di base

‡ Pacchetti di base

La maggior parte dei sistemi Reactor è disponibile come pacchetto di base, che comprende:

- Sistema
- Flessibile a frusta
- Tubo di spruzzatura
- Pistola Fusion® AP, CS, Probler® P2 o Fusion® PC

Per ordinare questo pacchetto, sostituire le prime due cifre del codice con il tipo di pistola. Fusion AP = AP; Fusion CS = CS; Probler P2 = P2; Fusion PC = FP

Per esempio: il sistema 272110, in un pacchetto di base con pistola Fusion AP, acquisisce quindi il codice AP2110

‡ Pacchetti di base

La maggior parte dei sistemi Reactor è disponibile come pacchetto di base, che comprende:

- Sistema
- Flessibile a frusta
- Tubo di spruzzatura
- Pistola Fusion® AP, CS, Probler® P2 o Fusion® PC

Per ordinare questo pacchetto, sostituire le prime due cifre del codice con il tipo di pistola. Fusion AP = AP; Fusion CS = CS; Probler P2 = P2; Fusion PC = FP

Per esempio: il sistema 272110, in un pacchetto di base con pistola Fusion AP, acquisisce quindi il codice AP2110

ATTREZZI PER LE APPLICAZIONI DI RIVESTIMENTI

Graco: il giusto "rivestimento"



MODELLO	Pneumatico (serie A)		Elettrico (serie E)	
	A-XP1	E-10hp	E-XP1	Reactor 2 E-XP2
Max. pressione d'esercizio	240 bar (3500 psi, 24,0 MPa)	172 bar (2500 psi, 17,2 MPa)	172 bar (2500 psi, 17,2 MPa)	240 bar (3500 psi, 24,0 MPa)
Pressione min. di esercizio	N/A	N/A	N/A	N/A
Max. lunghezza tubo	64 m (210 piedi)	32 m (105 piedi)	64 m (210 piedi)	94 m (310 piedi)
Temp max. fluido	88°C (190°F)	77°C (170°F)	88°C (190°F)	88°C (190°F)
Uscita	5,7 l (15 gal) / min	3,8 l (1 gal) / min	3,8 l (1 gal) / min	7,6 l (2 gal) / min
Peso	140,6 kg	108 kg	155 kg	159 kg
Reactor Connect Compatibili	No	No	No	Sì
Informazioni per l'ordine	Con riscaldatore da 10,2 kW: 24Y165 230 V, monofase – 56 A 230 V, trifase – 46 A 400 V, trifase – 26 A	120 V 24T100 230 V 24T901	Con riscaldatore da 10,2 kW: 230 V, monofase – 69 A 259024 230 V, trifase – 43 A 259033 400 V, trifase – 24 A 259029	Con riscaldatore da 15,3 kW: 272112 - Elite 272012 - standard *Amp 230 V, monofase – 100 A 230 V, trifase – 59 A 400 V, trifase – 35 A
Pacchetti	‡	‡	‡	‡
Manuale operativo	3A1569	332144	312065	333023
Manuale di riparazione	3A1570	332144	312066	333024

*I sistemi Reactor possono essere cablati per tutti i voltaggi: 230 V - monofase; 230 V - trifase; 400 V - trifase

‡ Disponibili pacchetti di base

‡ Pacchetti di base

La maggior parte dei sistemi Reactor è disponibile come pacchetto di base, che comprende:

- Sistema
- Flessibile a frusta
- Tubo di spruzzatura
- Pistola Fusion® AP, Probler® P2 o Fusion® PC

Per ordinare questo pacchetto, sostituire le prime due cifre del codice con il tipo di pistola. Fusion AP = AP; Probler P2 = P2; Fusion PC = FP

Per esempio: il sistema 272112, in un pacchetto di base con pistola Fusion AP, acquisisce quindi il codice AP2112

Le macchine per il rivestimento non sono dotate di pistola Fusion CS

COSTRUISCI UN SISTEMA COMPLETO!

1 SCEGLI UN SISTEMA

Scegli un modello pneumatico, elettrico o idraulico.

CARATTERISTICHE PRINCIPALI

- Funzionalità di registrazione dei dati opzionale
- Modelli per schiuma certificati a 138 bar (2000 psi, 13,8 MPa)
- Modelli per rivestimenti certificati fino a 240 bar (3500 psi, 24,0 MPa)

2 SELEZIONARE I FLESSIBILI RISCALDATI

Scegli fra livelli di pressione compresi tra 138 e 240 bar (2000 psi o 3500 psi, tra 13,8 e 24,0 MPa).
Sceglie DI da 0,95 cm o 1,27 cm (3/8 o 1/2 in.).

3 SELEZIONARE IL TUBO FLESSIBILE RISCALDATO

Scegli fra livelli di pressione compresi tra 138 e 240 bar (2000 psi o 3500 psi, tra 13,8 e 24,0 MPa).
Sceglie DI da 0,63 cm o 0,95 cm (1/4 o 3/8 in.).

4 SCEGLI UNA PISTOLA

Scegli una pistola a spurgo pneumatico, meccanico o idraulico con ventaglio piatto o rotondo.

SELEZIONA L'APPARECCHIATURA DI ALIMENTAZIONE

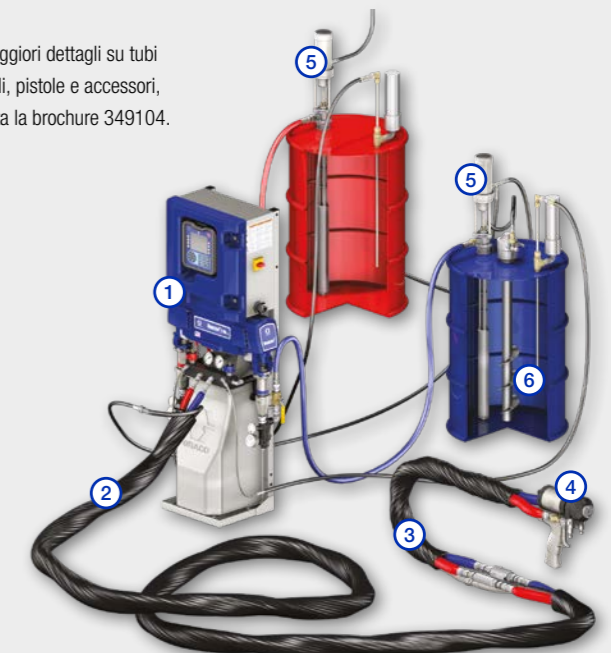
5 POMPA AD ALIMENTAZIONE

Scegli tra le pompe a diaframma o a pistone per i materiali standard nei modelli a fusto o a muro. Seleziona una pompa a pistone 2:1 o 3:1 per materiali a più alta viscosità.

6 KIT AGITATORE

Scegli un kit per agitare la resina e ottenere un rivestimento uniforme. Gli agitatori con lama espandibile di Graco sono a basso attrito per ridurre al minimo la schiuma del materiale.

Per maggiori dettagli su tubi flessibili, pistole e accessori, consulta la brochure 349104.





LA PROMESSA DEL NOSTRO MARCHIO PER TE

Fin dal 1926, l'innovazione, la qualità e l'assistenza di assoluta eccellenza sono al centro di ogni attività di Graco.

Esperienza nell'innovazione

La nostra attenzione per l'innovazione si traduce in prodotti e apparecchiature leader di settore con caratteristiche tecnologicamente avanzate, design all'avanguardia, alte prestazioni e affidabilità senza pari. In breve, l'innovazione è il modo per ottenere prodotti migliori!

Qualità costruttiva

Stai investendo in prodotti di alta qualità costruiti per durare per anni di servizio affidabile. Inoltre, collaboriamo con i nostri clienti per meglio comprendere come usano i nostri prodotti sul campo, quindi utilizziamo le loro esperienze per migliorare prestazioni e resistenza.



Servizio A+, costantemente

Potrai sperimentare il Servizio A+ contattando una qualsiasi delle nostre opzioni di servizi di assistenza, indipendentemente dalla regione geografica in cui ti trovi nel mondo. Ascolteremo i tuoi problemi e lavoreremo metodicamente per risolverli il più rapidamente possibile. Siamo guidati da principi di integrità e da una visione del servizio clienti incentrata sulla collaborazione e sulle relazioni, non sulle transazioni.



Siamo qui per rispondere alle tue domande e per aiutarti a soddisfare le tue esigenze:

www.graco.com/contact

Graco è certificata ISO 9001.

©2015 Graco Distribution BV 300615IT-N 07/23. Stampato in Europa.

Tutti i dati in forma scritta e illustrata contenuti nel presente documento sono basati sulle informazioni sul prodotto disponibili al momento della pubblicazione. Graco si riserva il diritto di apportare modifiche in qualunque momento, senza preavviso. Ogni altro nome commerciale o marchio è utilizzato a scopo di identificazione del prodotto ed è marchio di fabbrica dei relativi proprietari. Per maggiori informazioni sulla proprietà intellettuale di Graco, vedere www.graco.com/patent o www.graco.com/trademarks.