



FLEXIBLES, PISTOLETS ET ACCESSOIRES

Pour équipements de revêtements et pulvérisation de mousse Reactor™



UNE QUALITÉ CERTIFIÉE.
UNE TECHNOLOGIE D'AVANT-GARDE..

UNE PETITE PIÈCE PEUT FAIRE TOUTE LA DIFFÉRENCE

Ne risquez pas votre réputation à cause d'un petit détail

Cela est déjà arrivé : une pièce importante d'un équipement connaît une fin malheureuse en raison d'un minuscule composant défaillant. C'est la raison pour laquelle Graco n'intègre pas n'importe quelle pièce standard dans ses équipements. Nous sélectionnons et fabriquons des composants de haute qualité sur lesquels nos clients ont appris à compter. Nos équipements sont de qualité supérieure parce que leurs composants le sont tout autant - que ce soit en matière de conception, de qualité et de performance.

Conçues, testées et construites pour durer

Une bonne conception réside dans les détails. Chez Graco, notre équipe d'ingénieurs conçoit et définit chacune des pièces qui composent nos machines, jusqu'aux joints toriques. Nous testons et retestons nos pièces afin de nous assurer qu'elles fourniront des performances exceptionnelles et auront une longue durée de vie. Par exemple, le nouveau design de notre Reactor 2 a subi plus de 150 tests de qualité dans notre laboratoire et a pulvérisé plus de 120 000 litres de matériau avant d'être approuvé pour la production. Vous ne pouvez pas vous permettre que votre équipement tombe en panne sur chantier. Nous non plus.

Chaque pièce de qualité dépend d'une autre

Les équipements Graco sont conçus comme un système complet, et non comme un ensemble de pièces indépendantes. Chaque pièce est conçue en tenant compte des pièces avec lesquelles elle interagira et est ajustée en conséquence. Nous pouvons usiner une vis de manière à augmenter son couple et à ce qu'elle serre plus fort les pièces qu'elle doit assembler. Il se peut que nous choissions un composant spécifique pour la fabrication des joints toriques parce qu'il offre une meilleure résistance chimique. Lorsqu'une pièce d'un système est remplacée par une pièce de moindre qualité, cela peut donner lieu à un effet d'entraînement qui dégrade non seulement la fonctionnalité de la pièce en question, mais aussi celle des autres pièces du système.

Protégez votre entreprise en optant pour des pièces d'origine Graco

Lorsque vous avez besoin de pièces de rechange, il est tentant d'acheter des pièces moins chères. Mais pourquoi prendre ce risque ? Les pièces disponibles sur le marché peuvent nuire aux performances, voire endommager votre équipement Graco.

Vous investissez dans un équipement Graco parce qu'il est de qualité supérieure. Votre entreprise en dépend. Protégez donc votre investissement et notre avenir. Faites uniquement confiance aux pièces d'origine Graco.

LES JOINTS TORIQUES NE SONT QU'UN EXEMPLE DE LA QUALITÉ DES PRODUITS GRACO



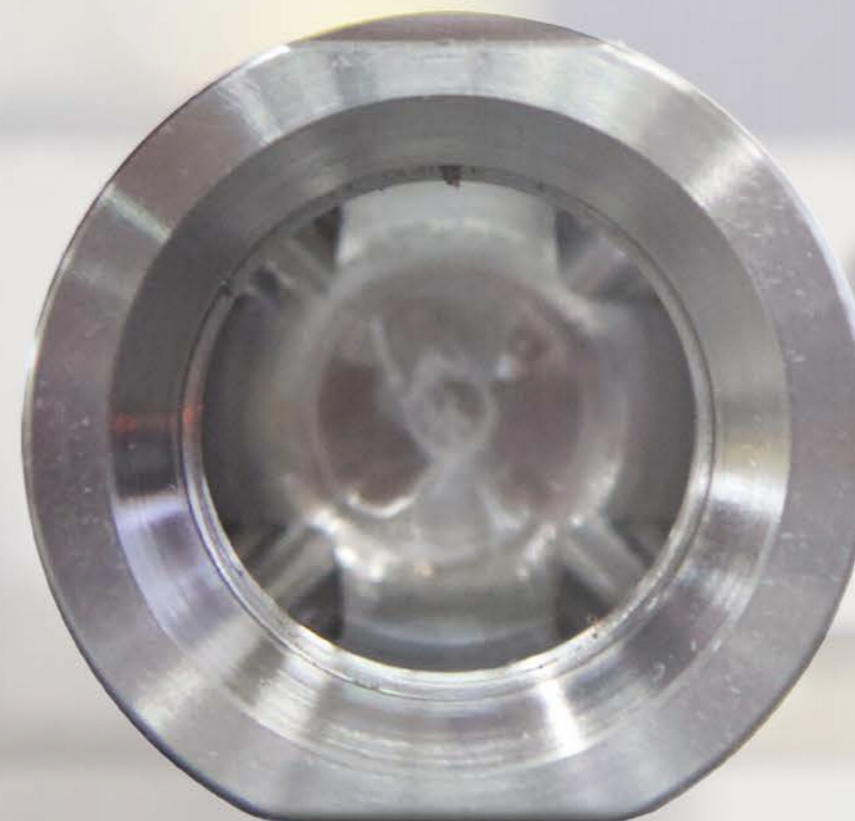
Pièce Graco



PIÈCE D'UNE AUTRE MARQUE

Après avoir été immergé dans un solvant, le joint torique Graco (à gauche) est toujours bien ajusté et continue à protéger le joint latéral. En revanche, le joint torique d'une autre marque (à droite) a changé de diamètre et a gonflé.

Pour en savoir plus, rendez-vous sur [graco.com/parts](https://www.graco.com/parts)



CRÉEZ LE SYSTÈME REACTOR™ IDEAL

Les pièces Graco sont conçues pour être performantes



Une fois que vous avez décidé d'opter pour un Reactor Graco à commande pneumatique, électrique ou hydraulique, il est tout aussi important de choisir des composants qui créeront le système le plus efficace pour vos besoins.

Cette brochure contient les informations dont vous avez besoin pour faire ces choix.

Pour plus d'informations sur les Reactors Graco, veuillez vous reporter à la brochure Graco sur les équipements multicomposants à prise rapide (300615).

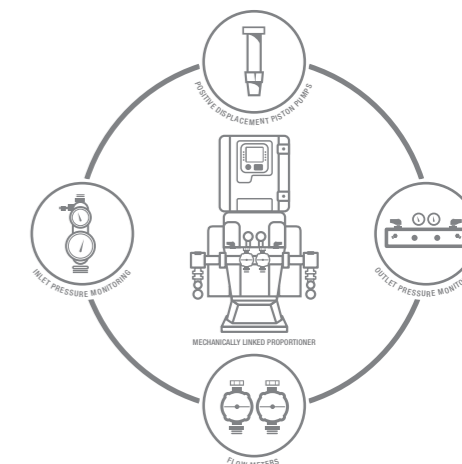
SYSTÈME DE RAPPORT DE DOSAGE DU REACTOR™

Des solutions de pointe

Graco a conçu un système à plusieurs niveaux pour la prévention et la détection des rapports de dosage. Le système de rapport de dosage Reactor 2 est conçu pour assurer la détection du bon rapport afin que vous puissiez travailler en respectant le rapport et la tolérance. Comme aucune méthode ne permet de détecter tous les problèmes possibles, il est important de disposer d'un système de détection fiable à plusieurs niveaux. Le système Graco combine des pompes à pistons à déplacement positif reliées mécaniquement, un contrôle de la pression et des débitmètres pour créer un système robuste qui fournit des résultats inégalés en matière de pulvérisation bien dosée.

Le système de rapport de dosage de Graco fournit les meilleures solutions du secteur

- La certitude que le matériau a été pulvérisé correctement
- La tranquillité d'esprit pour les propriétaires et les constructeurs
- L'élimination des réparations et des rappels coûteux
- La détection rapide des problèmes d'équipement et d'un mauvais rapport des matériaux pulvérisés.
- Une certaine confiance pour les pulvérisateurs débutants
- Atténuation des risques de mauvaise application du matériau en raison d'un mauvais dosage.



Construisez un système complet en quelques étapes

1 Flexibles chauffés Pages 10-11

Choisissez parmi des pressions nominales de 138 à 240 bars (2 000 psi ou 3 500 psi ; 13,8 à 24,0 MPa). Choisissez un DI de 3/8 po. ou 1/2 po.

2 Flexibles souples Pages 10-11

Choisissez parmi des pressions nominales de 138 à 240 bars (2 000 psi ou 3 500 psi ; 13,8 à 24,0 MPa). Choisissez un DI de 1/4 po. ou 3/8 po.

3 Pistolets pulvérisateurs Pages 12-13

Choisissez un pistolet à purge d'air, à purge mécanique ou à purge liquide, avec jet plat ou rond. Choisissez également la buse et la chambre de mélange pour votre pistolet. Le tableau aux pages 26 et 27 fournit des informations utiles.

4 Pompes d'alimentation Pages 28-29

Choisissez parmi les pompes à diaphragme ou à piston pour matériaux standard, en montage sur fût ou en montage mural. Sélectionnez une pompe à piston 2:1 ou 3:1 pour les matériaux présentant une plus grande viscosité.

5 Kits d'agitateur Pages 28-29

Choisissez un kit permettant d'agiter votre résine pour une application uniforme. Les agitateurs à lames extensibles de Graco ont un cisaillement très faible pour minimiser le moussage du matériau.



OPTIMAL MEILLEUR BON

Catégorie Type	Variables à un point	Méthode de détection Reactor		
		Capt. de press. d'entrée	Capt. de press. de sortie	Débitmètres
Air dans le jet de fluide	Pompe d'alimentation en panne/Produits chimiques manquants	NA	MEILLEUR	BON
	Air piégé dans la ligne d'alimentation et/ou le doseur	NA	BON	OPTIMAL
Pompe d'alimentation sous-dimensionnée	Utilisation d'une chambre de mélange trop grande	OPTIMAL	BON	MEILLEUR
	Réglage trop élevé de la pression du doseur	OPTIMAL	BON	MEILLEUR
	Détente trop longue de la gâchette	OPTIMAL	BON	MEILLEUR
Mauvaise alimentation en matériau du doseur	Matériau(x) froid(s)	OPTIMAL	MEILLEUR	BON
	Pression de la pompe d'alimentation trop faible	OPTIMAL	BON	MEILLEUR
	Pompe d'alimentation endommagée (joints, bille de contrôle, moteur pneumatique)	OPTIMAL	BON	MEILLEUR
	Pas de pression dans la pompe d'alimentation	OPTIMAL	BON	MEILLEUR
Problème de pompe au doseur	Filtre d'entrée obstrué	OPTIMAL	BON	MEILLEUR
	Siège/bille du clapet du pied de la pompe du doseur endommagé(e)	OPTIMAL	BON	MEILLEUR
	Siège/bille du piston de la pompe du doseur endommagé(e)	NA	MEILLEUR	OPTIMAL
Fuite de produit	Joint de la pompe du doseur endommagé	NA	MEILLEUR	BON
	Fuite entre la pompe du doseur et le débitmètre	NA	MEILLEUR	OPTIMAL
Obstruction après le débitmètre	Fuite dans le flexible chauffé	NA	OPTIMAL	NA
	Blocage du flexible chauffé, accumulation sur le DI du (des) tuyau(x) **	NA	OPTIMAL	NA
	Filtre du pistolet bouché **	NA	OPTIMAL	NA
	Colmatage de l'orifice d'injection du pistolet **	NA	OPTIMAL	NA

Méthode de détection Reactor

Graco a identifié la meilleure méthode de détection des problèmes pouvant entraîner la pulvérisation de la mousse présentant un dosage incorrect. Ces problèmes sont appelés variables à point unique. En utilisant des débitmètres ainsi que le contrôle de la pression d'entrée et de sortie, le Reactor 2 peut surveiller ces problèmes et arrêter le doseur si nécessaire. L'opérateur peut alors effectuer les changements nécessaires afin d'éliminer la déviation du rapport de dosage. Les modèles Elite E-30, H-30, H-40, H-50, E-XP2, H-XP2 et H-XP3 du Reactor 2 comprennent désormais des débitmètres installés en usine.



Découvrez le Livre Blanc complet sur www.graco.com/RAWP

SYSTÈME DE RAPPORT DE DOSAGE DU REACTOR™

Références de commande pour rapport de dosage

TECHNOLOGIE REACTOR™ CONNECT APP

Prenez les commandes de votre entreprise



Kits de débitmètre basse pression pour Reactor 2

Pour les modèles non Elite pour Reactor E-30 (2018 et avant)

25N749 Kit débitmètre - inclut les débitmètres, les crépines en Y avec capteurs d'entrée, un module de commande du moteur (MCM), tous les câbles et le matériel de montage

Pour les modèles non Elite pour Reactor E-30 (2019 et plus récents)

25N786 Kit débitmètre - inclut les débitmètres, les capteurs d'entrée, tous les câbles et le matériel de montage

Pour les modèles Elite pour Reactor E-30

25N913 Kit débitmètre - inclut les débitmètres, les crépines en Y avec capteurs d'entrée, tous les câbles et le matériel de montage

Pour Reactor E-30i (2e génération)

25N926 Kit débitmètre - inclut les débitmètres, les crépines en Y avec capteurs d'entrée, tous les câbles et le matériel de montage

Pour les modèles non Elite pour Reactor H-30, H-40 et H-50

25N786 Kit débitmètre - inclut les débitmètres, les capteurs d'entrée, tous les câbles et le matériel de montage

Pour les modèles Elite pour Reactor H-30, H-40 et H-50

25N748 Kit débitmètre - inclut les débitmètres, tous les câbles et le matériel de montage



Kits de débitmètre haute pression pour Reactor 2

Pour les modèles non Elite pour Reactor E-XP2 (2018 et avant)

25P384 Kit débitmètre - inclut les débitmètres, les crépines en Y avec capteurs d'entrée, un module de commande du moteur (MCM), tous les câbles et le matériel de montage

Pour les modèles non Elite pour Reactor E-XP2 (2019 et plus récents)

25P385 Kit débitmètre - inclut les débitmètres, les capteurs d'entrée, tous les câbles et le matériel de montage

Pour les modèles Elite pour Reactor E-XP2

25P386 Kit débitmètre - inclut les débitmètres, les crépines en Y avec capteurs d'entrée, tous les câbles et le matériel de montage

Pour les modèles Elite pour Reactor E-XP2 (2019 et plus récents)

25P383 Kit débitmètre - inclut les débitmètres, tous les câbles et le matériel de montage

Pour Reactor E-XP2i

25P387 Kit débitmètre - inclut les débitmètres, les crépines en Y avec capteurs d'entrée, tous les câbles et le matériel de montage

Pour les modèles non Elite pour Reactor H-XP2 et H-XP3

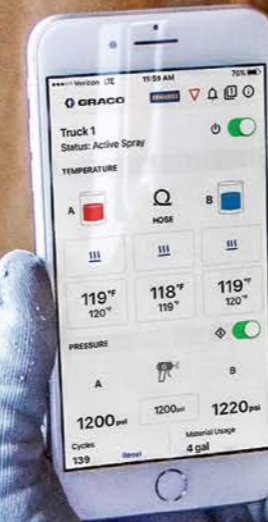
25P385 Kit débitmètre - inclut les débitmètres, les capteurs d'entrée, tous les câbles et le matériel de montage

Pour les modèles Elite pour Reactor H-XP2 et H-XP3

25P383 Kit débitmètre - inclut les débitmètres, tous les câbles et le matériel de montage

Technologie Reactor Connect App

Les derniers modèles Reactor 2 sont livrés avec le matériel Reactor Connect App inclus. Si votre modèle Reactor 2 n'a pas été livré avec le matériel Reactor Connect App, nous vous conseillons d'ajouter un kit d'application pour améliorer votre productivité et le chiffre d'affaires de votre entreprise.



TECHNOLOGIE REACTOR™ APP

Prenez les commandes de votre entreprise

RAPPORTS DE LA REACTOR™ CONNECT APP

Prenez les commandes de votre entreprise



Les fonctions de l'application Reactor Connect sont conçues à la fois pour les pulvérisateurs et les propriétaires/gestionnaires. Pour les pulvérisateurs, vous pouvez contrôler votre Reactor 2 avec votre téléphone, ce qui vous permet de régler le Reactor sans retourner à votre installation. Pour les propriétaires/gestionnaires, vous pouvez surveiller vos installations et votre équipe, résoudre rapidement un problème, sauvegarder vos données de pulvérisation, utiliser des rapports pour mieux comprendre votre activité et fournir à vos clients des documents attestant que leur travail a été effectué conformément aux spécifications du fabricant.

Pour plus d'informations, rendez-vous sur :

www.graco.com/reactorapp
www.reactorconnect.graco.com



Rapports
 Temps effectif de pulvérisation
 Utilisation quotidienne de produit
 Témoin lumineux du Reactor
 Nombre d'heures sous tension par jour
 Ecran pour le Reactor
 Tableau de bord multi-systèmes

Afficher événements

Passer d'un système Reactor 2 à l'autre

Mettre le système en marche ou à l'arrêt

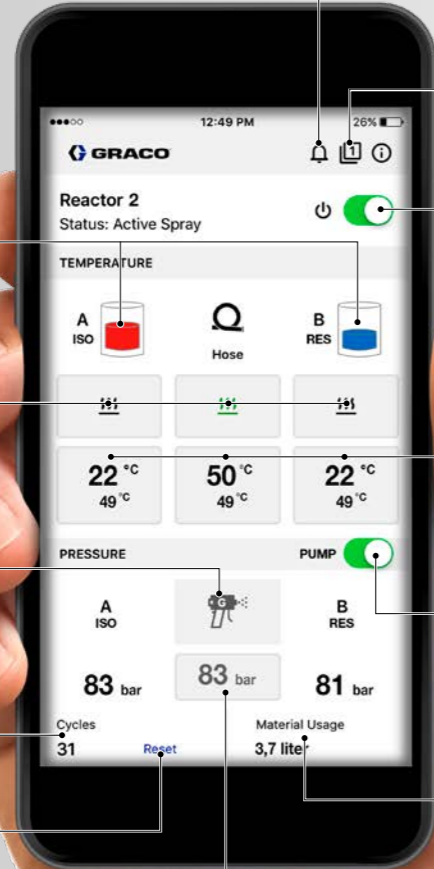
Afficher les niveaux des fûts

Allumer et éteindre les zones de chauffage

Jongler entre les modes Spray/Park/Jog

Afficher le nombre de cycles

Réinitialiser le cycle



Régler la température

Activer/Désactiver la pompe

Afficher la consommation de produit

Régler la pression

(systèmes électriques uniquement)

Rapports de performance du Reactor

Générez des rapports personnalisés par type, plage de dates et Reactors. Vous pouvez consulter, enregistrer et transférer ces rapports depuis votre téléphone.

Rapports disponibles

- Rapport général sur les dosages
- Rapport détaillé sur les dosages
- Graphique de rapport

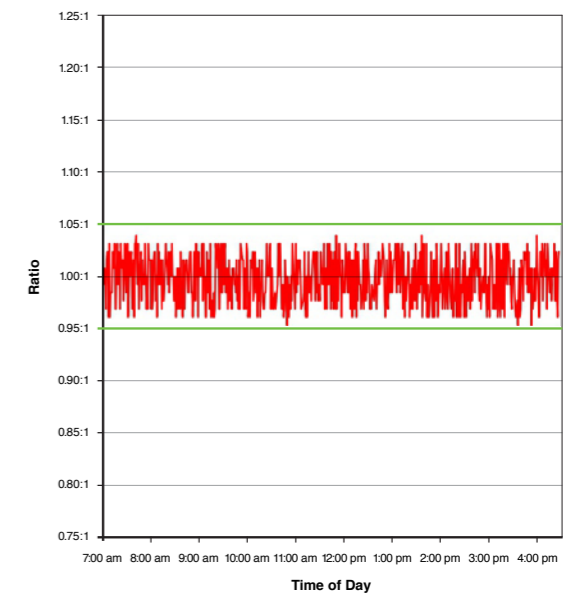
Rapports sur la tâche, l'usage du produit, la productivité et l'utilisation de la machine :

- Rapport quotidien du Reactor
- Rapport général du Reactor
- Graphique de rapport

Rapports du Reactor :

- Rapport du statut du Reactor
- Rapport des alertes du Reactor
- Graphiques de température et de pression
- Rapport de données du Reactor (télécharge les données dans la minute)

EX 3 : Exemple de rapport de dosage sous la forme d'un graphique



Exemples de rapports

EX 1 : Exemple de rapport général pour le Reactor

IMEI	Reactor Name	Cycle Count	Material Usage (gallons)	Power On Time (hours)	Actual Spray Time (hours)	Productivity (gallons/hour)	Machine Utilization	Days of Use
1111111111111111	Graco #1	3206	203.3	29.0	10.5	7.0	36%	5
2222222222222222	Graco #2	3664	100.1	11.6	4.6	8.6	40%	3
3333333333333333	Graco #3	2252	142.8	23.1	8.6	6.2	37%	4
4444444444444444	Graco #4	2395	177.2	31.7	7.8	5.6	25%	5
5555555555555555	Graco #5	1248	92.3	5.7	2.8	16.2	49%	2
Total	---	12765	715.6	101.1	34.3	7.1	34%	19

EX 2 : Exemple de rapport détaillé du dosage

IMEI	Reactor Name	Start Date	End Date	Material Usage A+B (gallons)	Avg Ratio	Ratio Range	Ratio Alarm Count	Temp A Setpoint (°F)	Avg Temp A (°F)	Temp B Setpoint (°F)	Avg Temp B (°F)	Temp Hose Setpoint (°F)	Avg Temp Hose (°F)	Pressure Setpoint (psi)	Avg Pressure A and B (psi)
357520072734862	Graco app simulator	1/28/19	1/28/19	116	1.01:1	0.99 - 1.02:1	---	74 - 75	75	74 - 75	74	84 - 85	84	1,280 - 1,280	1,282
357520076059928	SPFA #1	1/28/19	1/28/19	74	1.00:1	0.95 - 1.04:1	---	130	130	130	130	130	130	1,200	1,199
357520076060785	SPFA #2	1/28/19	1/28/19	142	0.99:1	0.96 - 1.06:1	1	125 - 125	125	120 - 125	124	125 - 125	124	1,150	1,149

Références de commande pour le kit Reactor2 App

- 25D612 Kit Reactor 2 –Systèmes électriques/hydrauliques
- 25D614 Kit Reactor 2 – Systèmes intégrés (E-30i, E-XP2i)
- 25D878 Antenne pour usage externe

FLEXIBLES CHAUFFÉS GRACO

Conçus pour un chauffage précis et uniforme

Pourquoi les flexibles chauffés Graco ?

Les flexibles Graco sont enveloppés d'un élément chauffant en cuivre à une température précise pour obtenir un chauffage précis et uniforme. Comme les flexibles d'autres marques ne chauffent pas toujours de la même manière, ils risquent de surchauffer ou de sous-chauffer. Il est encore plus dangereux de mélanger des flexibles de marque Graco et d'une autre marque car cela peut donner lieu à une très grande différence de température d'un flexible à l'autre, ce qui peut potentiellement endommager votre équipement et compromettre la sécurité de votre personnel.

Mode de contrôle de la résistance - La toute dernière technologie de contrôle des flexibles (RCM)



Les machines Reactor 2 peuvent désormais contrôler la température du tuyau en utilisant le mode de contrôle de la résistance. Le mode de contrôle de la résistance (RCM) est une sélection dans les commandes qui permet aux tuyaux de chauffer et de contrôler la température du tuyau sans câbles RTD

et sans capteur de température du fluide (FTS). RCM est un nouveau logiciel qui utilise la résistance électrique de l'élément chauffant du flexible pour surveiller et contrôler sa température. Les avantages lors de l'utilisation de RCM sont un chauffage plus régulier du produit chimique, sans points chauds ni froids causés par un tuyau mal isolé ou enroulé au râtelier. RCM élimine aussi le problème le plus courant lié à la chaleur du tuyau : la surchauffe due à un FTS mal isolé. (absence d'isolation en mousse à l'emplacement du FTS). RCM est uniquement conçu pour fonctionner avec les tuyaux chauffants d'origine Graco. Tout modèle de Reactor 2 peut utiliser le mode résistance en mettant à jour le logiciel du Reactor 2. (RCM n'est pas disponible sur les modèles Reactor intégrés).



Capteurs de température du fluide – Un dispositif important

Avant que le mode résistance ne soit disponible, la méthode traditionnelle pour maintenir le produit chimique à température constante et pulvériser de la mousse et des revêtements de qualité consistait à utiliser un capteur de température du fluide FTS. Les flexibles chauffés Graco sont conçus pour maintenir la température des produits chimiques durant les travaux de pulvérisation. Graco recommande toujours de placer le FTS aussi près que possible du flexible souple afin de surveiller la température du produit au plus près de son point de distribution. Graco propose des FTS utilisant deux technologies : les détecteurs de température à résistance (RTD) et les thermocouples.



Capteur de température à résistance (RTD)

Le Reactor 2 de Graco utilise la technologie RTD. Les RTD offrent une très grande précision et la meilleure répétabilité au jour le jour des températures des produits dans votre tuyau. La technologie RTD permet à la machine de s'arrêter automatiquement si le capteur est endommagé, ce qui permet d'économiser du temps et du produit.



Thermocouple – Technologie de première génération

Les modèles Reactor et Gusmer de première génération de Graco utilisent la technologie des thermocouples. Les thermocouples sont un moyen très précis et fiable pour surveiller et maintenir la température. Les tuyaux fabriqués avec des thermocouples ne sont pas interchangeables avec les tuyaux fabriqués avec des RTD.



Protection anti-abrasion – Protégez votre investissement

La protection anti-abrasion Xtreme-Wrap™ offre une protection supplémentaire et prolonge la durée de vie de votre tuyau. Vous pouvez opter pour un tuyau qui est livré avec Xtreme-Wrap ou acheter le kit à ajouter à tout tuyau Graco existant.

RÉFÉRENCES DE COMMANDE

Flexibles chauffés

KITS DE PROTECTION ANTI-ABRASION POUR FLEXIBLES

24T243	2,4 m (8 pi.) Kit de protection anti-abrasion Xtreme-Wrap
24T244	15,7 m (55 pi.) Kit de protection anti-abrasion Xtreme-Wrap
246077	2,1 m (7 pi.) Protection anti-abrasion en mailles de polyester tressées.
246805	7,6 m (25 pi.) Protection anti-abrasion en mailles de polyester tressées.
246078	15 m (50 pi.) Protection anti-abrasion en mailles de polyester tressées.
246456	15 m (50 pi.) Protection anti-abrasion en polyéthylène
25M493	KIT, X-WRAP, MANCHON, 50 pi. - 15 m
25M494	KIT, X-WRAP, MANCHON, SOUPLE, 10 pi. - 3 m
25M495	KIT, X-WRAP, PROTECTEUR DE JOINT

FLEXIBLES SOUPLES

246050	LP 1/4 po x 6,3 mm x 3 m (10 pi.), Protection anti-abrasion Xtreme-Wrap
26C042	LP 1/4 po x 6,3 mm x 6 m (20 pi.), Protection anti-abrasion Xtreme-Wrap
246055	HP 1/4 po x 6,3 mm x 3 m (10 pi.), Protection anti-abrasion Xtreme-Wrap
26C043	HP 1/4 po x 6,3 mm x 6 m (20 pi.), Protection anti-abrasion Xtreme-Wrap
246056	HP 3/8 po x 9,5 mm x 3 m (10 pi.), Protection anti-abrasion
249586	LP 1/4 po x 6,3 mm x 91 cm (3 pi.), Protection anti-abrasion
258701	XHP 1/4 po x 6,3 mm x 3 m (10 pi.), Protection anti-abrasion
25P770	LP 1/4 po x 6,3 mm x 3m (10 pi.) Protection anti-abrasion Xtreme-Wrap
25P771	LP 1/4 po x 6,3 mm x 6m (20 pi.) Protection anti-abrasion Xtreme-Wrap
25P772	HP 1/4 po x 6,3 mm x 3m (10 pi.) Protection anti-abrasion Xtreme-Wrap
25P773	HP 1/4 po x 6,3 mm x 6m (20 pi.) Protection anti-abrasion Xtreme-Wrap

BASSE PRESSION, 138 BARS

(2000 PSI, 13,8 MPA) 1/4 PO (6,3 MM) DIAMÈTRE

246048	LP 1/4 po x 6,3 mm x 7,6 m (25 pi.), Thermocouple
249587	LP 1/4 po x 6,3 mm x 7,6 m (25 pi.), Fil de terre
246045	LP 1/4 po x 6,3 mm x 15 m (50 pi.), Thermocouple
246074	LP 1/4 po x 6,3 mm x 15 m (50 pi.), Fil de terre

BASSE PRESSION, 138 BARS

(2 000 PSI, 13,8 MPA) 3/8 PO (9,5 MM) DIAMÈTRE

246049	LP 3/8 po x 25 pi. (9,5 mm x 7,6 m), Thermocouple
261328	LP 3/8 po. x 25 pi. (9,5 mm x 7,6 m), Fil de terre
246046	LP 3/8 po. x 50 pi. (9,5 mm x 15 m), Thermocouple
246075	LP 3/8 po. x 50 pi. (9,5 mm x 15 m), Fil de terre
256549	LP 3/8 po. x 50 pi. (9,5 mm x 15 m), Fil de terre avec protection anti-abrasion
24Y549	LP 3/8 po. x 50 pi. (9,5 mm x 15 m), Fil de terre avec protection anti-abrasion Xtreme-Wrap
246678	LP 3/8 po. x 50 pi. (9,5 mm x 15 m), Thermocouple avec protection anti-abrasion
24Y678	LP 3/8 po. x 50 pi. (9,5 mm x 15 m), Thermocouple avec protection anti-abrasion Xtreme-Wrap
24T839	LP 3/8 po. x 50 pi. (9,5 mm x 15 m), RTD
24K240	LP 3/8 po. x 50 pi. (9,5 mm x 15 m), RTD avec protection anti-abrasion
24Y240	LP 3/8 po. x 50 pi. (9,5 mm x 15 m), RTD avec protection anti-abrasion Xtreme-Wrap
24K394	LP 3/8 po. x 50 pi. (9,5 mm x 15 m), RTD et CAN avec protection anti-abrasion
24Y394	LP 3/8 po. x 50 pi. (9,5 mm x 15 m), RTD et CAN avec protection anti-abrasion Xtreme-Wrap

BASSE PRESSION, 138 BARS

(2 000 PSI, 13,8 MPA), DIAMÈTRE DE 1/2 PO. (12,7 MM)

246047	LP 1/2 po. x 50 pi. (12,7 mm x 15m), Thermocouple
246076	LP 1/2 po. x 50 pi. (12,7 mm x 15m), Fil de terre
24N000	LP 1/2 po. x 50 pi. (12,7 mm x 15m), RTD avec protection anti-abrasion
24N001	LP 1/2 po. x 50 pi. (12,7 mm x 15m), RTD et CAN avec protection anti-abrasion

HAUTE PRESSION, 240 BARS

(3 500 PSI, 24,0 MPA), DIAMÈTRE DE 3/8 PO. (9,5 MM)

246053	HP 3/8 po. x 50 pi. (9,5 mm x 15 m), Thermocouple
249588	HP 3/8 po. x 50 pi. (9,5 mm x 15 m), Fil de terre
246679	HP 3/8 po. x 50 pi. (9,5 mm x 15 m), Thermocouple avec protection anti-abrasion
24Y679	HP 3/8 po. x 50 pi. (9,5 mm x 15 m), Thermocouple avec protection anti-abrasion Xtreme-Wrap
24U743	HP 3/8 po. x 50 pi. (9,5 mm x 15 m), RTD
24K241	HP 3/8 po. x 50 pi. (9,5 mm x 15 m), RTD avec protection anti-abrasion
24Y241	HP 3/8 po. x 50 pi. (9,5 mm x 15 m), RTD avec protection anti-abrasion Xtreme-Wrap
24K395	HP 3/8 po. x 50 pi. (9,5 mm x 15 m), RTD et CAN avec protection anti-abrasion
24Y395	HP 3/8 po. x 50 pi. (9,5 mm x 15 m), RTD et CAN avec protection anti-abrasion Xtreme-Wrap

HAUTE PRESSION, 240 BARS (3 500 PSI, 24,0 MPA)

DIAMÈTRE 1/2 PO (12,7 MM)

246054	HP 1/2 po. x 50 pi. (12,7 mm x 15 m), Thermocouple
261335	HP 1/2 po. x 50 pi. (12,7 mm x 15 m), Fil de terre
256548	HP 1/2 po. x 50 pi. (12,7 mm x 15 m), Thermocouple avec protection anti-abrasion
24N002	HP 1/2 po. x 50 pi. (12,7 mm x 15 m), RTD avec protection anti-abrasion
24N003	HP 1/2 po. x 50 pi. (12,7 mm x 15 m), RTD et CAN avec protection anti-abrasion

ACCESSOIRES POUR FLEXIBLES

24K207	Kit FTS avec capteur de température à résistance (RTD)
24N450	50 pi. (15 m) Câble pour capteur de température à résistance
261669	Kit FTS avec thermocouple
24J523	50 pi. (15 m) Câble thermocouple

PISTOLETS PULVÉRISATEURS GRACO

Spécifications techniques

Les entrepreneurs du monde entier préfèrent les pistolets pulvérisateurs Graco pour leur durabilité exceptionnelle et leurs performances fiables. Graco propose trois types de pistolets pour la pulvérisation de mousse et de polyuréthane : à purge liquide, pneumatique ou mécanique.



	Purge liquide	Purge pneumatique			Purge mécanique
Modèle ▶	FUSION™ CS	FUSION™ AP	FUSION™ PC	P2	FUSION™ MP
Produits pulvérisés	Mousse et revêtements	Mousse et revêtements	Mousse et revêtements	Mousse et revêtements	Mousse et revêtements
Débit maximum	11,3 kg/min (25 lb/min)	22,7 kg/min (50 lb/min)	18 kg/min (40 lb/min)	18 kg/min (40 lb/min)	22,7 kg/min (50 lb/min)
Débit minimum	<0,45 kg/min (< 1 lb/min)	1,4 kg/min (3 lb/min)	1,4 kg/min (3 lb/min)	1,4 kg/min (3 lb/min)	0,9 kg/min (2 lb/min)
Pression de service maximum du fluide	240 bars (3 500 psi, 24,0 MPa)	240 bars (3 500 psi, 24,0 MPa)	240 bars (3 500 psi, 24,0 MPa)	240 bars (3 500 psi, 24,0 MPa)	240 bars (3 500 psi, 24,0 MPa)
Pression maximum d'entrée d'air de service	9 bars (130 psi, 0,9 MPa)	9 bars (130 psi, 0,9 MPa)	9 bars (130 psi, 0,9 MPa)	7,6 bars (110 psi, 0,76 MPa)	9 bars (130 psi, 0,9 MPa)
Température maximale du fluide	94°C (200°F)	94°C (200°F)	94°C (200°F)	93°C (200°F)	94°C (200°F)
Poids (avec collecteur)	1,2 kg (2,6 lb)	1,1 kg (2,42 lb)	1,3 kg (2,86 lb)	1,2 kg (2,6 lb)	1,3 kg (2,86 lb)
Dimension de l'entrée d'air	1/4 npt Mamelon à débranchement rapide	1/4 npt Mamelon à débranchement rapide	1/4 npt Mamelon à débranchement rapide	1/4 npt	1/4 npt Mamelon à débranchement rapide
Dimensions de l'entrée du composant A (ISO)	Raccord tournant UNF 1/2-20 ; -5 JIC	Raccord tournant UNF 1/2-20 ; -5 JIC	Raccord tournant UNF 1/2-20 ; -5 JIC	Raccord tournant UNF 1/2-20 ; -5 JIC	Raccord tournant UNF 1/2-20 ; -5 JIC
Dimensions de l'entrée du composant B (résine)	Raccord tournant UNF 9/16-18 ; -6 JIC	Raccord tournant UNF 9/16-18 ; -6 JIC	Raccord tournant UNF 9/16-18 ; -6 JIC	Raccord tournant UNF 9/16-18 ; -6 JIC	Raccord tournant UNF 9/16-18 ; -6 JIC
Pièces en contact avec le produit de pulvérisation	Aluminium, acier inoxydable, acier au carbone plaqué, carbure, joints toriques résistant aux produits chimiques	Aluminium, acier inoxydable, acier au carbone plaqué, carbure, joints toriques résistant aux produits chimiques	Aluminium, acier inoxydable, acier au carbone plaqué, carbure, joints toriques résistant aux produits chimiques, aluminium anodisé, nylon, joints toriques ne résistant pas aux produits chimiques	Aluminium, acier inoxydable, acier au carbone plaqué, laiton, carbure, joints toriques en fluorocarbure	Aluminium, acier inoxydable, acier au carbone plaqué, laiton, polycarballoy, joints toriques résistant aux produits chimiques, UHMWPE, buse en céramique
Dimensions du pistolet	16,5 x 20,6 x 9,1 cm (6,5 x 8,1 x 3,6 po)	19 x 20,6 x 8,4 cm (7,5 x 8,1 x 3,3 po)	20,6 x 20,6 x 8,4 cm (8,1 x 8,1 x 3,3 po)	17,5 x 22 x 8,9 cm (6,9 x 8,7 x 3,5 po)	19,3 x 20,6 x 7,9 cm (7,6 x 8,1 x 3,1 po)
Manuel d'instructions	312666	309550	3A7314	313213	309856
Applications	Isolation résidentielle en mousse, toiture, autres mousses de polyuréthane et polyuréthane	Isolation résidentielle en mousse, toiture, béton, mousses étanches et autres mousses en polyuréthane, et revêtements élastomères	Isolation résidentielle en mousse, toiture, béton, mousses étanches et autres mousses en polyuréthane, et revêtements élastomères	Isolation résidentielle en mousse, toiture, béton, mousses étanches et autres mousses en polyuréthane, et revêtements élastomères	Isolation résidentielle en mousse, toiture, béton, mousses étanches et autres mousses en polyuréthane, et revêtements élastomères

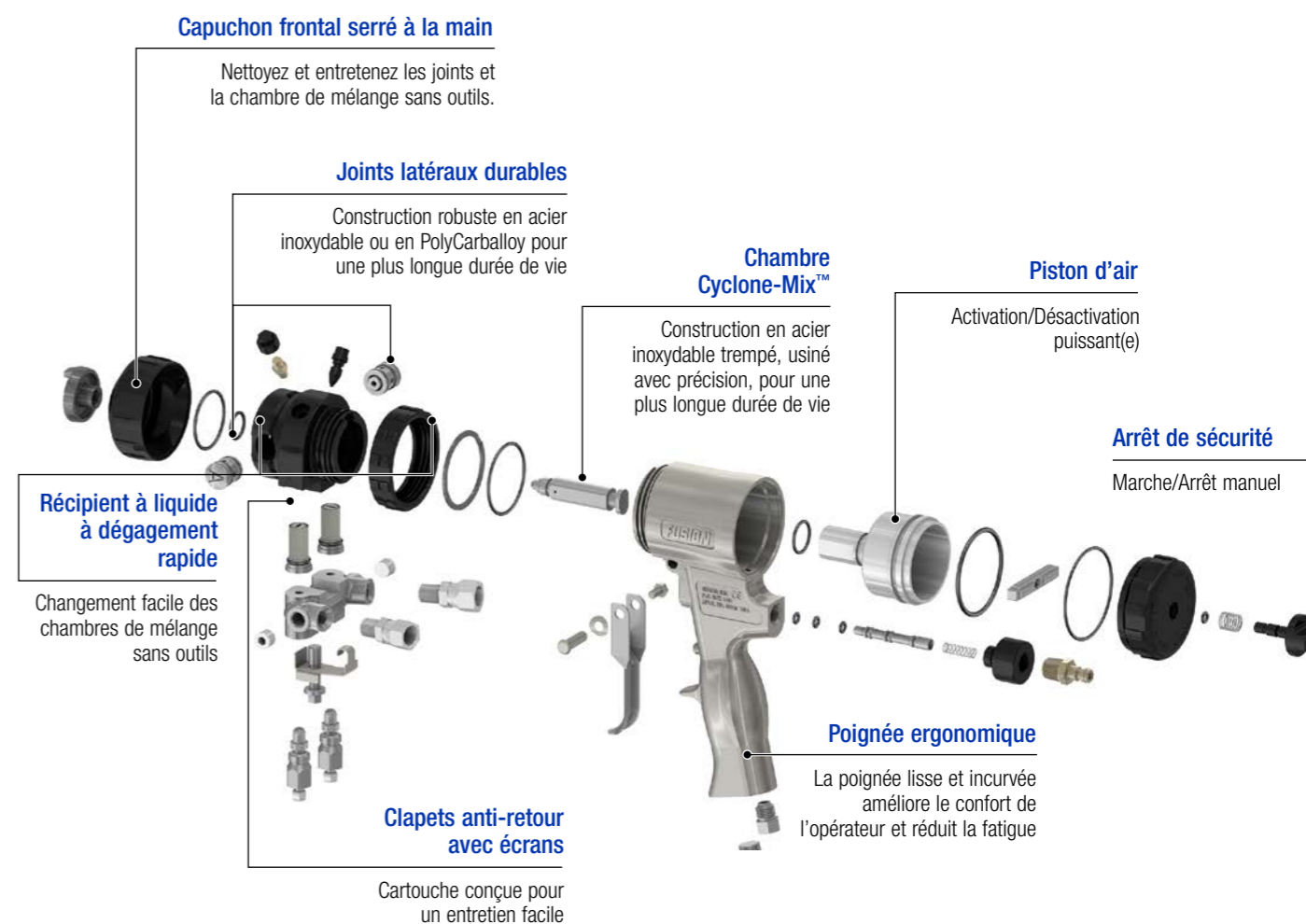
PISTOLETS À PURGE PNEUMATIQUE

Simplifier la pulvérisation à plusieurs composants

Pistolet à purge pneumatique (AP) Fusion™ – Facile à utiliser et à entretenir

Grâce à ses fonctions pratiques et sa poignée ergonomique, le pistolet à purge pneumatique Fusion vous promet des journées entières de pulvérisation sans fatigue.

- Le nettoyage de la buse par injection d'air réduit tout risque d'accumulation et d'obstruction.
- Les chambres de mélange en acier trempé inoxydable sont faites pour durer
- Les joints latéraux à longue durée de vie réduisent l'entretien et vous permettent de pulvériser une plus grande variété de matériaux – disponibles en acier inoxydable ou en PolyCarballoy
- Le design avancé du module de mélange et de la buse améliore le mélange
- Les composants et les joints toriques résistant aux solvants vous permettent de faire tremper l'ensemble du pistolet sans l'endommager
- L'entretien quotidien se fait en quelques secondes grâce au graissage rapide
- Modèle facile à utiliser qui facilite l'entretien



RÉFÉRENCES DE COMMANDE

Pistolet Fusion AP

PISTOLETS FUSION À PURGE PNEUMATIQUE, ROND

246099	AR2020 (000) Chambre de mélange (taille d'orifice : 0,020)
246100	AR2929 (00) Chambre de mélange (taille d'orifice : 0,029)
246101	AR4242 (01) Chambre de mélange (taille d'orifice 0,042)
246102	AR5252 (02) Chambre de mélange (taille d'orifice : 0,052)
246103	AR6060 (03) Chambre de mélange (taille d'orifice : 0,060)
246104	AR7070 (04) Chambre de mélange (taille d'orifice : 0,070)
246105	AR8686 (05) Chambre de mélange (taille d'orifice : 0,086)
248617	AR3737 Chambre de mélange, taille entre AR2929 et AR4242
24D581	AW2828 (00) Jet rond et large
249529	AW3939 (01) Jet rond et large
249530	AW4646 (02) Jet rond et large
248408	Pistolet à colle/à projection pour les systèmes de toiture fleeceback AR7070
249525	Pistolet pour cloison en plâtre avec AF4242 et FTM979
249526	Pistolet pour cloison en plâtre avec AF5252 et FTM979

CHAMBRES DE MÉLANGE FUSION À PURGE PNEUMATIQUE, ROND (AVEC OUTILS DE NETTOYAGE)

AR2020	(000) Chambre de mélange (taille d'orifice 0,020)
AR2929	(00) Chambre de mélange (taille d'orifice 0,029)
AR3737	Chambre de mélange (taille d'orifice 0,037)
AR4747	Chambre de mélange (taille d'orifice 0,047)
AR4242	(01) Chambre de mélange (taille d'orifice 0,042)
AR5252	(02) Chambre de mélange (taille d'orifice 0,052)
AR6060	(03) Chambre de mélange (taille d'orifice 0,060)
AR7070	(04) Chambre de mélange (taille d'orifice 0,070)
AR8686	(05) Chambre de mélange (taille d'orifice 0,086)
AR2232	KIT CHAMBRE DE MÉLANGE POUR MODÈLE À JET ROND 2232
AR2942	KIT CHAMBRE DE MÉLANGE POUR MODÈLE À JET ROND 2942
AR3729	KIT CHAMBRE DE MÉLANGE POUR MODÈLE À JET ROND 3729

CHAMBRES DE MÉLANGE FUSION À PURGE PNEUMATIQUE, LARGE, ROND (AVEC OUTILS DE NETTOYAGE)

AW2222	Jet 50 % plus large, comparable à AR2020
AW2828	Jet 50 % plus large, comparable à AR2929
AW3333	Jet 50 % plus large, comparable à AR3737
AW3939	Jet 50 % plus large, comparable à AR4242
AW4646	Jet 50 % plus large, comparable à AR5252
AW5757	Jet 50 % plus large, comparable à AR6060
AW6464	Jet 50 % plus large, comparable à AR7070
AW8282	Jet 50 % plus large, comparable à AR8686

CHAMBRES DE MÉLANGE FUSION À PURGE PNEUMATIQUE, CHROME-X (AVEC OUTILS DE NETTOYAGE)

AR20CX	(000) Chambre de mélange (taille d'orifice 0,020)
AR29CX	(00) Chambre de mélange (taille d'orifice 0,029)
AR37CX	Chambre de mélange (taille d'orifice 0,037)
AR42CX	(01) Chambre de mélange (taille d'orifice 0,042)
AR47CX	Chambre de mélange (taille d'orifice 0,047)
AR52CX	(02) Chambre de mélange (taille d'orifice 0,052)
AR60CX	(03) Chambre de mélange (taille d'orifice 0,060)
AR70CX	(04) Chambre de mélange (taille d'orifice 0,070)
AR86CX	(05) Chambre de mélange (taille d'orifice 0,086)

JOINTS D'ÉTANCHÉITÉ LATÉRAUX

25N571	Kit, cartouche A - Chrome-x
25N572	Kit, cartouche B - Chrome-x
25N573	Kit, joint latéral, Qté 2 - Chrome-x
246348	Kit de joints latéraux, incl. (2) joints latéraux avec joints toriques
249990	Joints latéraux en PolyCarballoy, 2 unités
277298	Joints latéraux en PolyCarballoy, 50 unités
246349	A (ISO) Ensemble de cartouches, SST, joint et joints toriques
246350	B (Poly) Ensemble de cartouches, SST, joint et joints toriques

PISTOLET FUSION À PURGE PNEUMATIQUE, PLAT

247101	AF2020 Chambre de mélange avec buse plate FT0424
247102	AF2020 Chambre de mélange avec buse plate FT0438
247103	AF2020 Chambre de mélange avec buse plate FT0624
247104	AF2020 Chambre de mélange avec buse plate FT0638
247107	AF2020 Chambre de mélange avec buse plate FT0838
247108	AF2020 Chambre de mélange avec buse plate FT0848
247111	AF2929 Chambre de mélange avec buse plate FT0424
247112	AF2929 Chambre de mélange avec buse plate FT0438
247113	AF2929 Chambre de mélange avec buse plate FT0624
247114	AF2929 Chambre de mélange avec buse plate FT0638
247117	AF2929 Chambre de mélange avec buse plate FT0838
247118	AF2929 Chambre de mélange avec buse plate FT0848
247121	AF4242 Chambre de mélange avec buse plate FT0424
247122	AF4242 Chambre de mélange avec buse plate FT0438
247123	AF4242 Chambre de mélange avec buse plate FT0624
247124	AF4242 Chambre de mélange avec buse plate FT0638
247127	AF4242 Chambre de mélange avec buse plate FT0838
247128	AF4242 Chambre de mélange avec buse plate FT0848
247131	AF5252 Chambre de mélange avec buse plate FT0424
247132	AF5252 Chambre de mélange avec buse plate FT0438
247133	AF5252 Chambre de mélange avec buse plate FT0624
247134	AF5252 Chambre de mélange avec buse plate FT0638
247137	AF5252 Chambre de mélange avec buse plate FT0838
247138	AF5252 Chambre de mélange avec buse plate FT0848

CHAMBRES DE MÉLANGE FUSION PURGE PNEUMATIQUE, PLATE (INCLUT UN OUTIL DE NETTOYAGE ET UN JOINT TORIQUE)

AF2020	(000) Chambre de mélange AF2033 Chambre de mélange hors rapport
AF2929	(00) Chambre de mélange AF2942 Chambre de mélange hors rapport
AF4242	(01) Chambre de mélange
AF5252	(02) Chambre de mélange

BUSES FUSION À PURGE PNEUMATIQUE, PLAT

FT0424	Débit de fluide faible, jet de buse de 8 à 10 po.
FT0438	Débit de fluide moyen, jet de 8 à 10 po.
FT0624	Débit de fluide faible, jet de buse de 12 à 14 po.
FT0638	Débit de fluide moyen, jet de buse de 12 à 14 po.
FT0838	Débit de fluide moyen, jet de 16 à 18 po.
FT0848	Débit de fluide élevé, jet de 16 à 18 po.

FUSION À PURGE PNEUMATIQUE AVEC OPTIONS POLYCARBALLOY

255201	AP Fusion avec joint latéral en polyCarballoy - AR4242(01) Chambre de mélange
255202	AP Fusion avec joint latéral en polyCarballoy - AR5252(02) Chambre de mélange

PISTOLETS FUSION SPÉCIAUX

248408	Pistolet Fusion AP manuel colle/projection (AR7070)
248597	Pistolet Fusion manuel de purge de solvant

FUSION AUTOMATIQUE

(tous les kits Auto Fusion nécessitent des électrovannes à 4 voies)

115807	Electrovanne à 4 voies, 24 volts CC
248376	Fusion automatique AP, rond, AR2929 (00)
248377	Fusion automatique AP, rond, AR4242 (01)
248378	Fusion automatique AP, rond, AR5252 (02)
248379	Fusion automatique AP, rond, AR6060 (03)
248380	Fusion automatique AP, plat, AF2020, FT0424 (buse plate)
248381	Fusion automatique AP, plat, AF2929, FT0438 (buse plate)
248382	Fusion automatique MP, rond, mélange direct XR2929, RTM040 (buse céramique)
248383	Fusion automatique MP, rond, mélange mélange direct XR3535, RTM040 (buse céramique)
248384	Fusion automatique MP, plat, mélange direct XF1313, FTM317 (buse céramique)
248385	Fusion automatique MP, plat, mélange direct XF1818, FTM424 (buse céramique)
248386	Fusion automatique MP, rond, MR3535, RTM040 (buse céramique)
248387	MP Fusion automatique, rond, MR5757, RTM070 (buse céramique)
248647	Auto Fusion - purge à solvant

KITS POUR RALLONGE DE BUSE FUSION À PURGE PNEUMATIQUE

248010	Kit de rallonge de buse pour chambre de mélange AR2020/AF2929
248011	Kit de rallonge de buse pour chambre de mélange AR2929/AF2929
248012	Kit de rallonge de buse pour chambre de mélange AR4242/AF4242
248013	Kit de rallonge de buse pour chambre de mélange AR5252/AF5252
248014	Kit de rallonge de buse pour chambre de mélange AR2020/AF2929
248015	Kit de rallonge de buse pour chambre de mélange AR2929/AF2929
248016	Kit de rallonge de buse pour chambre de mélange AR4242/AF4242
248017	Kit de rallonge de buse pour chambre de mélange AR5252/AF5252
248020	Kit chapeau d'air pour rallonge de buse
248018	Kit de joints pour rallonge de buse plate
248019	Kit de joints pour rallonge de buse ronde
249421	Kit cloison en plâtre Fusion
24C358	Kit de buse Fusion TP 100

FUSION À PURGE PNEUMATIQUE, KIT DE PIÈCES DE REMPLACEMENT

24W849	Kit de pièces Fusion AP, complet avec boîtier pour recharge
--------	---

PIÈCES ET ACCESSOIRES POUR LE PISTOLET AP FUSION

15B772	Flexible d'air 3,18 mm (1/8 po.), longueur de 0,46 m (18 po.), pour attacher le pistolet au flexible souple
15D234	Outil de nettoyage pour buse plate
15B210	Chapeau d'air, jet rond, pour pistolet Fusion à purge pneumatique
15B801	Chapeau d'air, jet plat, pour pistolet Fusion à purge pneumatique
15B565	Vanne à bille
15B817	Bloc de collecteur de rinçage pour pistolet
15D546	Kit de nettoyage pour pistolet Fusion
117509	Débranchement rapide mâle 1/4 npt, air
117510	Débranchement rapide femelle 1/4 npt, air
117661	Étau à broche, étau à broche à deux extrémités, avec mandrins réversibles
117773	Graisse Fusion, cartouche de 3 oz (248280 – lot de 10)
117792	Pistolet à graisse Fusion
118665	Lubrifiant Fusion, tube de 4 oz (248279 – lot de 10)
119386	Kit de mèches, 20 unités, #61 - #81
244914	Kit de couvercle de pistolet à purge pneumatique, lot de 10
246012	Ensemble de collecteurs de fluide
246347	Kit de joints toriques pour joint latéral, comprenant (6) joints toriques pour les deux cartouches
246351	Kit de réparation de clapet anti-retour
246352	Ensemble de clapets anti-retour, B (Poly)
246354	Joint torique, nettoyage de l'air, lot de 6 (25M239 - lot de 50)
246355	Kit de réparation des joints du pistolet, comprenant tous les joints toriques nécessaires pour l'ensemble du pistolet
246356	Kit de réparation pour soupape du collecteur de fluide
246357	Filtre du pistolet, 40 mailles, lot de 10
246358	Filtre du pistolet, 60 mailles, lot de 10
246359	Filtre du pistolet, 80 mailles, lot de 10
246360	Kit joint torique buse plate, lot de 3 (25M248 - lot de 25)
246361	Kit de tête de pulvérisation à changement rapide pour la moitié avant, comprenant l'ensemble de tête de pulvérisation sans la chambre de mélange. Chambre de mélange à commander séparément.
246731	Clapet anti-retour, A (ISO)
246944	Kit de conversion de collecteur ; convertit le collecteur Fusion pour qu'il soit compatible avec le pistolet GX-7. Collecteur Fusion 246012 non inclus.
246945	Kit de conversion de collecteur ; convertit le collecteur GX-7 pour qu'il soit compatible avec un pistolet Fusion
248128	Kit, joint torique latéral, lot de 6 (298790 - lot de 50)
248129	Joint torique clapet anti-retour, radial, lot de 6 (25M247 - lot de 50)
248130	Kit de joints toriques, récipient, joint latéral, lot de 6 (25M242 - lot de 50)
248131	Joint torique, récipient à liquide, lot de 6 (25M243 - lot de 50)
248132	Joint torique, récipient à liquide, lot de 6
248133	Joint torique clapet anti-retour, face, lot de 6
248135	Joint torique, piston à air, lot de 6 (25M245 - lot de 25)
248137	Joint torique, circlip, lot de 6 (25M244 - lot de 50)
248139	Kit de rinçage de solvant, 0,95 l (1 qt) récipient sous pression pour rincer le pistolet au solvant avant utilisation
248229	Système de rinçage du pistolet Fusion 20 litres (5 gal)
248279	Lubrifiant Fusion pour filetages lubrifiants, joints toriques, composants, lot de 10
248280	Graisse Fusion, lot de 10
248414	Kit projection/colle, convertit le Fusion à purge pneumatique en pistolet projection/colle
248415	Buse pour pistolet de projection/à colle
248528	Fusion à purge pneumatique, kit d'adaptateur de remplissage
25D632	Chapeau à débit variable

PISTOLETS À PURGE PNEUMATIQUE

Réduisez vos temps d'arrêt et travaillez plus rapidement

RÉFÉRENCES DE COMMANDE

Pistolet Fusion PC

Pistolet Fusion ProConnect (PC) – Une reconstruction parfaite en quelques secondes

Fini le nettoyage de la section fluide du pistolet de pulvérisation !
Le nouveau pistolet Fusion® PC™ permet une reconstruction plus rapide en remplaçant simplement une cartouche, ce qui vous permet de continuer à pulvériser et minimise les temps d'arrêt coûteux.

- Moins de pièces - joints toriques, joints latéraux et section fluide, le tout dans une seule cartouche
- Il suffit de remplacer la cartouche - c'est comme une réinitialisation de la qualité en usine
- Réduisez vos temps d'arrêt et travaillez plus rapidement
- Le nettoyage facile de la buse par injection d'air réduit l'accumulation et l'obstruction
- Grâce au capuchon avant serré à la main, pas besoin d'outils pour nettoyer et entretenir la chambre de mélange et la cartouche
- La cartouche unique permet d'effectuer une reconstruction d'usine sur le chantier



Cartouche de remplacement ProConnect™

- Entièrement assemblé et testé en usine
- Contient les joints latéraux et tous les joints toriques nécessaires en une seule pièce

Port d'air de nettoyage

Maintien du jet de pulvérisation tout au long de la journée

Clapet anti-retour à purge pneumatique

Empêche les liaisons de pénétrer dans le piston d'air du pistolet

Clapets anti-retour des fluides A/B

Les liaisons restent dans la cartouche

Récipient à liquide doté de la technologie ProConnect

Remplacez la cartouche de fluide en quelques secondes

Fusion AP, technologie de pulvérisation

Excellente performance de pulvérisation dans un pistolet facile à utiliser et à nettoyer

Arrêt de sécurité simple

Position manuelle du mode marche/arrêt

Poignée ergonomique

Vaporisez confortablement toute la journée grâce à la poignée ergonomique du Fusion

Collecteur de flexible en acier inoxydable

Utilisez le même collecteur de fluide Fusion AP/MP éprouvé

PISTOLETS FUSION PC (INCLUT 3 CARTOUCHES DE REMPLACEMENT)

25P587	Pistolet Fusion PC, rond 2929 (00) Chambre de mélange PC29RD
25R084	Pistolet Fusion PC, rond 3737 (00-01) Chambre de mélange PC37RD
25P588	Pistolet Fusion PC, rond 4242 (01) Chambre de mélange PC42RD
25P590	Pistolet Fusion PC, rond 4747 (01-02) Chambre de mélange PC47RD
25P589	Pistolet Fusion PC, rond 5252 (02) Chambre de mélange PC52RD
25R085	Pistolet Fusion PC, rond 6060 (03) Chambre de mélange PC60RD
25R086	Pistolet Fusion PC, plat 2929 (00) Chambre de mélange PC29FL
25P591	Pistolet Fusion PC, nu (sans chambre de mélange), chapeau d'air rond
25T452	Pistolet PC Fusion, nu (sans chambre de mélange), chapeau d'air plat
26B230	Pistolet PC Fusion, plat 00, chambre de mélange, buse FT0624
25T481	Pistolet PC Fusion, largeur 2222, collecteur à 4 flexibles

FUSION PC, KIT DE RÉÉQUIPEMENT (INCLUT 3 CARTOUCHES DE REMPLACEMENT)

25P700	Fusion PC, rééquipement, rond 2929 (00) Chambre de mélange PC29RD
25R087	Fusion PC, rééquipement, rond 3737 (00-01) Chambre de mélange PC37RD
25P701	Fusion PC, rééquipement, rond 4242 (01) Chambre de mélange PC42RD
25P703	Fusion PC, rééquipement, rond 4747 (01-02) Chambre de mélange PC47RD
25P703	Fusion PC, rééquipement, rond 4747 (01-02) Chambre de mélange PC47RD
25R088	Fusion PC, rééquipement, rond 6060 (03) Chambre de mélange PC60RD
25R089	Fusion PC, rééquipement, plat 2929 (00) Chambre de mélange PC29FL
25P704	Fusion PC, rééquipement, nu (pas de chambre de mélange), chapeau d'air rond
25P704	Fusion PC, rééquipement, nu (pas de chambre de mélange), chapeau d'air rond
25T451	Fusion PC, rééquipement, nu (pas de chambre de mélange), chapeau d'air plat
26B228	Fusion PC, rééquipement, plat 00 Chambre de mélange, FT0624 buse

CARTOUCHES DE REMPLACEMENT

19Y300	Fusion PC, cartouche de remplacement, 1 lot
19Y301	Fusion PC, cartouche de remplacement, 3 lots
19Y308	Fusion PC, cartouche de remplacement, 5 lots

FUSION PC, CHAMBRES DE MÉLANGE, ROND (AVEC OUTILS DE NETTOYAGE)

PC20RD	Fusion PC, chambre de mélange, rond 000
PC29RD	Fusion PC, chambre de mélange, rond 00
PC37RD	Fusion PC, chambre de mélange, rond 00-01
PC42RD	Fusion PC, chambre de mélange, rond 01
PC47RD	Fusion PC, chambre de mélange, rond 01-02
PC52RD	Fusion PC, chambre de mélange, rond 02
PC60RD	Fusion PC, chambre de mélange, rond 03
PC70RD	Fusion PC, chambre de mélange, rond 04

FUSION PC, CHAMBRES DE MÉLANGE, PLAT (AVEC OUTILS DE NETTOYAGE)

PC20FL	Fusion PC, chambre de mélange, plat 000
PC29FL	Fusion PC, chambre de mélange, plat 00
PC42FL	Fusion PC, chambre de mélange, plat 01
PC52FL	Fusion PC, chambre de mélange, plat 02

FUSION PC, CHAMBRES DE MÉLANGE, LARGE (AVEC OUTILS DE NETTOYAGE)

PC22WD	Fusion PC, chambre de mélange, large 2222
PC28WD	Fusion PC, chambre de mélange, large 2828
PC33WD	Fusion PC, chambre de mélange, large 3333
PC39WD	Fusion PC, chambre de mélange, large 3939
PC46WD	Fusion PC, chambre de mélange, large 4646

PIÈCES DE RECHANGE ET ACCESSOIRES POUR FUSION PC

26C775	Fusion PC, kit d'anneau central
19Y302	Fusion PC, kit d'anneau de retenue frontal
19Y303	Fusion PC, kit de tête fluide
25P850	Fusion PC, kit de joint torique, air, cartouche
25P851	Fusion PC, kit de joint torique, fluide, cartouche
26C937	Fusion PC, kit de support de vis de vérin
25P660	Fusion PC, kit d'outils pour dépannage cartouche
18C115	Kit joint torique pour pistolet complet

PISTOLETS À PURGE PNEUMATIQUE

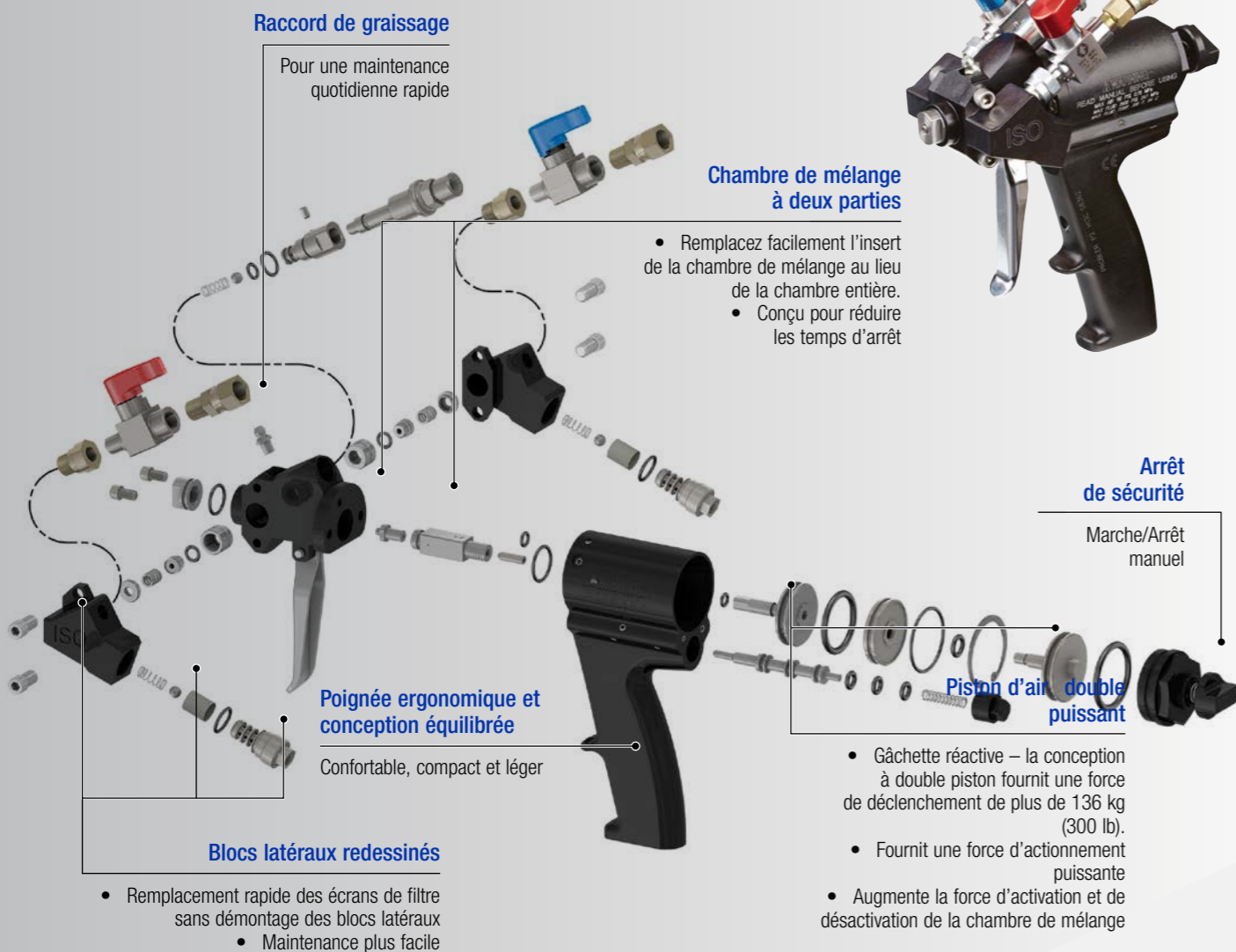
Simplifier la pulvérisation à plusieurs composants

RÉFÉRENCES DE COMMANDE

Pistolets Probler P2

Pistolet Probler (P2) – Compact et ergonomique

Reconnu par l'industrie pour ses performances supérieures, le pistolet P2 au design léger et confortable vous permet de pulvériser et de manœuvrer facilement, même dans des positions délicates. En fin de journée, le nettoyage du pistolet est facile. Pas besoin de nettoyer les petits passages d'air avec de minuscules mèches. Le P2 est équipé de clapets anti-retour qui empêchent la partie liquide de s'infiltrer dans la partie sèche du pistolet.



Pistolet P2 Elite

- Les blocs latéraux offrent d'autres configurations pour l'acheminement des tuyaux
- Permet l'accès aux filtres ISO et résine sans enlever les blocs latéraux
- Permet l'utilisation d'accessoires supplémentaires

PISTOLETS P2

GCP2R0	Probler 2, Ensemble pistolet
GCP2R0	Probler 2, Ensemble pistolet
GCP2R2	Probler 2, Ensemble pistolet
GCP2R3	Probler 2, Ensemble pistolet
GCP2R4	Probler 2, Ensemble pistolet
GCP2R5	Probler 2, Ensemble pistolet
GCP2RA	Probler 2, Ensemble pistolet

PISTOLETS ELITE P2

GCP3R0	Probler P2 Elite, Ensemble pistolet
GCP3R1	Probler P2 Elite, Ensemble pistolet
GCP3R2	Probler P2 Elite, Ensemble pistolet
GCP3R3	Probler P2 Elite, Ensemble pistolet
GCP3R4	Probler P2 Elite, Ensemble pistolet
GCP3R5	Probler P2 Elite, Ensemble pistolet
GCP3RA	Probler P2 Elite, Ensemble pistolet
24W127	Probler P2 Elite, pistolet avec système de découpe

PISTOLETS AUTOMATIQUES P2

GCP4R0	Probler 2, pistolet automatique
GCP4R1	Probler 2, pistolet automatique
GCP4R2	Probler 2, pistolet automatique
GCP4R3	Probler 2, pistolet automatique
GCP4R4	Probler 2, pistolet automatique
GCP4R5	Probler 2, pistolet automatique
GCP4RA	Probler 2, pistolet automatique

PIÈCES ET ACCESSOIRES POUR PISTOLET PROBLER P2

GC1703	Kit de recirculation P2
GC1892	Kit de conversion P2 Elite
GC1937	Kit de réparation P2 standard
GC1938	Kit de pulvérisation à jet plat P2
GC1946	Kit de joint d'étanchéité latéral
GC1947	Kit de matériel pour pistolet P2 00-03
GC1948	Kit de matériel pour pistolet P2 AA
GC1948	Kit de matériel pour pistolet P2 04-05
24E512	Système de découpe

PROBLER P2 PIÈCES ET ACCESSOIRES

POUR PISTOLETS - SUITE

GC1950	Kit de réparation Premium
GC1952	P2 Buse de projection 0,059
GC1953	P2 Buse de projection 0,07
GC1954	P2 Capuchon de remplissage
GC1955	P2 Adaptateur pour mélangeur statique LP/HP
GC1956	P2 Ensemble pour mélangeur statique (non-nucléé)
GC1957	P2 Buse de pulvérisation pour cloisons en plâtre 16 po.
GC1958	P2 Buse de pulvérisation pour cloisons en plâtre 24 po.
GC1959	P2 Bouchon de retard
GC2494	P2 Kit de joints
GC2495	P2 Kit de boîtier de joint
GC2496	P2 Kit de filtre à mailles 40 (24R894 - lot de 10)
GC2497	P2 Kit de filtre à mailles 40 (24R895 - lot de 10)
GC2498	P2 Kit de joints latéraux
GC2499	P2 Kit de poignée
GC2500	P2 rond 00 Kit chambre de mélange
GC2501	P2 rond 01 Kit chambre de mélange
GC2502	P2 rond 02 Kit chambre de mélange
GC2503	P2 rond 03 Kit chambre de mélange
GC2504	P2 rond 04 Kit chambre de mélange
GC2505	P2 rond 05 Kit chambre de mélange
GC250A	P2 rond AA Kit chambre de mélange
GC2510	Chambre de mélange 00 Kit d'inserts
GC2511	Chambre de mélange 01 Kit d'inserts
GC2512	Chambre de mélange 02 Kit d'inserts
GC2513	Chambre de mélange 03 Kit d'inserts
GC2514	Chambre de mélange 04 Kit d'inserts
GC2515	Chambre de mélange 05 Kit d'inserts
GC251A	Chambre de mélange AA, kit d'inserts
257988	P2 Elite, accessoire de découpe, B-410
257989	P2 Elite, accessoire de découpe, B-510

PROBLER P2, KIT DE PIÈCES DE REMPLACEMENT

24X574	Kit de pièces Probler P2, complet avec boîtier pour recharge
--------	--

PISTOLET À PURGE LIQUIDE

Des fonctionnalités sans précédent qui vont révolutionner la façon dont vous pulvérisez.

RÉFÉRENCES DE COMMANDE

Pistolet Fusion CS

Fusion™ CS avec technologie ClearShot™ – Une nouvelle catégorie de pistolets de pulvérisation

Le pistolet de pulvérisation multicomposants Fusion CS de Graco, doté de la technologie ClearShot (CS), permet d'améliorer la productivité et les performances tout au long de votre journée de travail. Le secret de la technologie révolutionnaire ClearShot est le liquide ClearShot, qui est inséré dans la poignée du pistolet. Chaque fois que vous appuyez sur la gâchette, le liquide ClearShot pénètre dans la chambre de mélange et aide à éliminer toute accumulation de produit chimique, ce qui la garde propre et élimine pratiquement tout perçage de la chambre de mélange.

Pistolet à purge liquide

- Réduit l'air de purge de 75 %, ce qui minimise le rétro-soufflage de matériau.
- Gagnez en flexibilité et en maniabilité pour pulvériser dans des endroits étroits et exigus



Extrémité avant à changement rapide breveté

- Remplacez la tête de fluide en quelques secondes
- Couvercle en polymère anti-adhésif pour un nettoyage facile
- « Air knife » – Réduit l'accumulation de produit

Chambre de mélange et joints latéraux recouverts de Chromex™

- Acier inoxydable trempé usiné avec précision pour une plus grande longévité
 - Plus grande résistance à la corrosion et à l'usure
- Permet de gagner du temps et de l'argent à long terme

Réglage du débit variable

- Passez d'un grand à un petit jet en quelques secondes
- Dix réglages différents

Piston d'air et de dosage

Pour une distribution ClearShot précise

Détente de la gâchette plus rapide/plus courte

- Gâchette réactive pour des coups rapides
- Réduit la fatigue de l'opérateur

Cartouche ClearShot

Maintient la chambre de mélange dans un état propre

Collecteur

- Vannes marche/arrêt faciles
- Les clapets anti-retour bloquent le débit de fluide quand le collecteur est débranché
- Permutations rapides de l'écran de filtre

Joints latéraux à visser

- La maintenance générale est plus rapide et plus simple
- Le nombre réduit de joints toriques assure une meilleure protection contre les liaisons et permet de conserver un mélange et des proportions de produits appropriés pour de meilleurs résultats finaux

PISTOLET FUSION CS, ROND

CS20RD	RD2020 (000) Chambre de mélange ronde (taille d'orifice 0,020)
CS00RD	RD0000 (00) Chambre de mélange ronde (taille d'orifice 0,029)
CS01RD	RD0101 (01) Chambre de mélange ronde (taille d'orifice 0,042)
CS02RD	RD0202 (02) Chambre de mélange ronde (taille d'orifice 0,052)
CS03RD	RD0303 (03) Chambre de mélange ronde (taille d'orifice 0,060)

PISTOLET FUSION CS, ROND LARGE

CS22WD	WD2222 Chambre de mélange large (taille d'orifice 0,022)
CS00WD	WD0000 Chambre de mélange large (taille d'orifice 0,028)
CS01WD	WD0101 Chambre de mélange large (taille d'orifice 0,039)
CS02WD	WD0202 Chambre de mélange large (taille d'orifice 0,046)
CS03WD	WD0303 Chambre de mélange large (taille d'orifice 0,057)

PISTOLET FUSION CS, PLAT

CS20F1	FL2020 Chambre de mélange avec buse plate FT0424 (taille d'orifice 0,020)
CS20F2	FL2020 Chambre de mélange avec buse plate FT0438 (taille d'orifice 0,020)
CS00F1	FLO000 Chambre de mélange avec buse plate FT0424 (taille d'orifice 0,029)
CS00F2	FLO000 Chambre de mélange avec buse plate FT0438 (taille d'orifice 0,029)
CS00F3	FLO000 Chambre de mélange avec buse plate FT0624 (taille d'orifice 0,029)
CS00F4	FLO000 Chambre de mélange avec buse plate FT0638 (taille d'orifice 0,029)
CS00F5	FLO000 Chambre de mélange avec buse plate FT0838 (taille d'orifice 0,029)
CS00F6	FLO000 Chambre de mélange avec buse plate FT0848 (taille d'orifice 0,029)
CS01F1	FLO101 Chambre de mélange avec buse plate FT0424 (taille d'orifice 0,042)
CS01F2	FLO101 Chambre de mélange avec buse plate FT0438 (taille d'orifice 0,042)
CS01F3	FLO101 Chambre de mélange avec buse plate FT0624 (taille d'orifice 0,042)
CS01F4	FLO101 Chambre de mélange avec buse plate FT0638 (taille d'orifice 0,042)
CS01F5	FLO101 Chambre de mélange avec buse plate FT0838 (taille d'orifice 0,042)
CS01F6	FLO101 Chambre de mélange avec buse plate FT0848 (taille d'orifice 0,042)
CS02F1	FL0202 Chambre de mélange avec buse plate FT0424 (taille d'orifice 0,052)
CS02F2	FL0202 Chambre de mélange avec buse plate FT0438 (taille d'orifice 0,052)
CS02F3	FL0202 Chambre de mélange avec buse plate FT0624 (taille d'orifice 0,052)
CS02F4	FL0202 Chambre de mélange avec buse plate FT0638 (taille d'orifice 0,052)
CS02F5	FL0202 Chambre de mélange avec buse plate FT0838 (taille d'orifice 0,052)
CS02F6	FL0202 Chambre de mélange avec buse plate FT0848 (taille d'orifice 0,052)

PIÈCES POUR FUSION CS

117773	Graisse Fusion (248280 - lot de 10), passage de fluide
118665	Lubrifiant Fusion (248279 - lot de 10), pièces de pistolet
246357	Filtre pour pistolet, 40 mailles - lot de 10
246358	Filtre pour pistolet, 60 mailles - lot de 10
246359	Filtre pour pistolet, 80 mailles - lot de 10
248132	Récipient à liquide joint torique, large - lot de 6
248648	Récipient à liquide joint torique, chambre de mélange - lot de 6 (25M240 - lot de 50)
256414	Kit, retenue de couvercle - lot de 5
256415	Couvercle frontal, kit rond - lot de 5
256416	Couvercle frontal, kit buse - lot de 5
256454	Kit, piston à air
256455	Kit de valve de bobine
256456	Kit de débit variable
256457	Kit de remplacement extrémité frontale
256459	Kit, vanne latérale A
256460	Kit, vanne latérale B
256461	Kit de clapets, tête de fluide
256462	Kit de clapets, collecteur de flexible
256463	Kit pour boîtiers, joints latéraux
256464	Kit de joints latéraux
256466	Kit pour collecteur de flexible
256465	Kit de joints en polycarballoy, lot de 2
256469	Kit de joints toriques, clapets du collecteur de flexible
256470	Kit de joint torique, piston pneumatique
256471	Kit de joint torique, tête de fluide
256472	Kit de joint torique, chapeau arrière
256467	Joints toriques pour joint latéral - lot de 6 (25M239 - lot de 50)

256468	Joints toriques, boîtier de joint latéral - lot de 6 (25M241 - lot de 50)
256489	Kit de joints en polycarballoy, lot de 20
256490	Kit de réparation complet, joints toriques
256510	Fusion CS, kit de rinçage solvant
256526	Fusion CS, kit de mèches de nettoyage
256566	Fusion CS, kit de collecteur de recirculation
256567	Kit de retenue, buse
256569	Fusion CS TP100 Kit de buse
256570	Fusion CS Kit de buse pour cloison en plâtre
256640	Joint torique, kit de clapets tête de fluide - lot de 6
256641	Fusion CS, kit de collecteur de rinçage
258996	CS Bloc adaptateur, s'utilise avec le collecteur de flexible AP
256642	Kit de couvercle d'entrée
256650	Joints TP100 - lot de 5
256651	Joints, goujon pour cloison en plâtre - lot de 5
256771	Joint torique, clapet anti-retour, radial - lot de 6 (25M249 - lot de 25)
256772	Piston à air, joint torique, petit - lot de 6
256773	Boîtier de fluide, joint torique, petit - lot de 6
256774	Joint torique, débit variable - lot de 6
256775	Joint torique, piston à air, grand - lot de 6
256923	Ressorts pour joint latéral - lot de 10
256977	Kit de retenue pour cloison en plâtre / TP 100
256978	Kit de boîtier pour cloison en plâtre / TP 100
257142	Kit de boîtier, joint latéral en polycarballoy
257419	Ressort pour clapet anti-retour - lot de 10
257420	Bille de clapet - lot de 10
257421	Retenue pour clapet anti-retour - lot de 10
257422	Kit de clapets anti-retour, Fusion CS (ISO)
257423	Kit de clapets anti-retour, Fusion CS (résine)
257424	Piston de dosage avec joints toriques
257426	Kit de joints toriques débit variable - lot de 6 (25M246 - lot de 50)
257427	Boîtier, clapet anti-retour (ISO) - lot de 10
257428	Boîtier, clapet anti-retour (résine) - lot de 10

FUSION CS KITS POUR CHAMBRE DE MÉLANGE (INCLUT DES OUTILS DE NETTOYAGE)

FL2020	Fusion CS 2020, kit pour chambre de mélange plate
FLO000	Fusion CS 2929, kit pour chambre de mélange plate
FLO101	Fusion CS 4242, kit pour chambre de mélange plate
FL0202	Fusion CS 5252, kit pour chambre de mélange plate
RD2020	Fusion CS 2020, kit pour chambre de mélange ronde
RD0000	Fusion CS 2929, kit pour chambre de mélange ronde
RD0101	Fusion CS 4242, kit pour chambre de mélange ronde
RD0202	Fusion CS 5252, kit pour chambre de mélange ronde
RD0303	Fusion CS 6060, kit pour chambre de mélange ronde
WD2222	Fusion CS 2222, kit pour chambre de mélange large
WD0000	Fusion CS 2828, kit pour chambre de mélange large
WD0101	Fusion CS 3939, kit pour chambre de mélange large
WD0202	Fusion CS 4646, kit pour chambre de mélange large
WD0303	Fusion CS 5757, kit pour chambre de mélange large

KIT DE PIÈCES DE RECHANGE POUR FUSION CS

24X573	Kit de pièces Fusion CS, complet avec boîtier pour recharge
--------	---

FLUIDE CLEARSHOT

256385	Cartouches de fluide ClearShot - lot de 25
256386	Cartouches de fluide ClearShot - lot de 50
256387	Cartouches de fluide ClearShot - lot de 100
17X756	Fluide CS en vrac, lot de bouteilles de 4, 16 oz (peut remplir 100 tuyaux CS)
17X757	Fluide CS en vrac, lot de bouteilles de 12, 16 oz (peut remplir 300 tuyaux CS)

PISTOLETS À PURGE MÉCANIQUE

RÉFÉRENCES DE COMMANDE

Mélange optimal des matériaux

Pistolet Fusion MP

Pistolet Fusion à purge mécanique (MP) – Conçu pour un mélange de qualité supérieure

- Il suffit de changer de module de mélange et de buse pour passer d'une application à très faible débit à une application à haut débit
- Nettoyage mécanique facile – Les modules de mélange et les buses se nettoient à l'aide d'une mèche
- Finition plus lisse et meilleure atomisation
- Offre plus de fonctions avancées que tous les autres pistolets à purge mécanique réunis
- Les modules de mélange longue durée assurent un excellent mélange
- La conception avancée du module de mélange et de la buse permet d'obtenir d'excellentes propriétés du mélange et des matériaux, et réduit considérablement les coûts de réparation et de maintenance



Fusion MP à purge de solvant

CeramTip

- Durable et facile à remplacer
- Jets ronds et plats

Module de mélange en polycarballoy, presse-étoupe frontal réglable

Pour une longue durée de vie

Arrêt de sécurité

Marche/Arrêt manuel

Tige de purge

Tige d'une seule pièce, facile à fixer, pour une plus longue durée de vie

Clapets anti-retour avec écrans

Cartouche conçue pour un entretien facile

Gâchette profilée

Actionnement facile à deux chiffres

Poignée ergonomique

La poignée lisse et incurvée améliore le confort de l'opérateur et réduit la fatigue

PISTOLETS FUSION À PURGE MÉCANIQUE, DI, PLAT

247050	Fusion MP à mélange direct, jet plat XF1313, FTM317
247051	Fusion MP à mélange direct, jet plat XF1313, FTM424
247057	Fusion MP à mélange direct, jet plat XF1818, FTM317
247058	Fusion MP à mélange direct, jet plat XF1818, FTM424
247061	Fusion MP à mélange direct, jet plat XF2323, FTM424
247062	Fusion MP à mélange direct, jet plat XF2323, FTM438
247063	Fusion MP à mélange direct, jet plat XF2323, FTM624
247065	Fusion MP à mélange direct, jet plat XF2929, FTM424
247066	Fusion MP à mélange direct, jet plat XF2929, FTM438
247067	Fusion MP à mélange direct, jet plat XF2929, FTM624
247073	Fusion MP à mélange direct, jet plat XF3535, FTM438
247074	Fusion MP à mélange direct, jet plat XF3535, FTM624
247075	Fusion MP à mélange direct, jet plat XF3535, FTM638
247081	Fusion MP à mélange direct, jet plat XF4747, FTM624
247082	Fusion MP à mélange direct, jet plat XF4747, FTM638
247083	Fusion MP à mélange direct, jet plat XF4747, FTM838
247089	Fusion MP à mélange direct, jet plat XF5757, FTM638
247090	Fusion MP à mélange direct, jet plat XF5757, FTM838
247091	Fusion MP à mélange direct, jet plat XF5757, FTM848
247163	Fusion MP à mélange direct, jet plat XF2332, FTM438

PISTOLETS FUSION À PURGE MÉCANIQUE, STANDARD, PLAT

247257	Fusion MP standard, jet plat MF1818, FTM317
247258	Fusion MP standard, jet plat MF1818, FTM424
247265	Fusion MP standard, jet plat MF2929, FTM424
247266	Fusion MP standard, jet plat MF2929, FTM438
247267	Fusion MP standard, jet plat MF2929, FTM624
247273	Fusion MP standard, jet plat MF3535, FTM438
247274	Fusion MP standard, jet plat MF3535, FTM624
247275	Fusion MP standard, jet plat MF3535, FTM638
247281	Fusion MP standard, jet plat MF4747, FTM624
247282	Fusion MP standard, jet plat MF4747, FTM638
247283	Fusion MP standard, jet plat MF4747, FTM838
247289	Fusion MP standard, jet plat MF5757, FTM638
247290	Fusion MP standard, jet plat MF5757, FTM838
247291	Fusion MP standard, jet plat MF5757, FTM848

PISTOLETS FUSION À PURGE MÉCANIQUE, DI, ROND

247003	Fusion MP à mélange direct, jet rond XR2323, RTM040
247006	Fusion MP à mélange direct, jet rond XR2929, RTM030
247007	Fusion MP à mélange direct, jet rond XR2929, RTM040
247011	Fusion MP à mélange direct, jet rond XR3535, RTM030
247012	Fusion MP à mélange direct, jet rond XR3535, RTM040
247013	Fusion MP à mélange direct, jet rond XR3535, RTM055
247018	Fusion MP à mélange direct, jet rond XR4747, RTM040
247019	Fusion MP à mélange direct, jet rond XR4747, RTM055
247025	Fusion MP à mélange direct, jet rond XR5757, RTM055
247026	Fusion MP à mélange direct, jet rond XR5757, RTM070

PISTOLETS FUSION À PURGE MÉCANIQUE, STANDARD, ROND

247211	Fusion MP standard, jet rond MR3535, RTM030
247212	Fusion MP standard, jet rond MR3535, RTM040
247213	Fusion MP standard, jet rond MR3535, RTM055
247218	Fusion MP standard, jet rond MR4747, RTM040
247219	Fusion MP standard, jet rond MR4747, RTM055
247225	Fusion MP standard, jet rond MR5757, RTM055
247226	Fusion MP standard, jet rond MR5757, RTM070
247231	Fusion MP standard, jet rond MR6666, RTM070
247232	Fusion MP standard, jet rond MR6666, RTM080
247233	Fusion MP standard, jet rond MR6666, RTM090
247239	Fusion MP standard, jet rond MR8282, RTM090
247240	Fusion MP standard, jet rond MR8282, RTM100
247245	Fusion MP standard, jet rond MR9494, RTM100
247246	Fusion MP standard, jet rond MR9494, RTM110

FUSION PURGE MÉCANIQUE, MODULES DE MÉLANGE

MF1818	Module de mélange standard, plat
MF2929	Module de mélange standard, plat
MF3535	Module de mélange standard, plat
MF4747	Module de mélange standard, plat
MF5757	Module de mélange standard, plat
MR3535	Module de mélange standard, rond
MR4747	Module de mélange standard, rond
MR5757	Module de mélange standard, rond
MR6666	Module de mélange standard, rond
MR8282	Module de mélange standard, rond
MR9494	Module de mélange standard, rond
XF1313	Module de mélange à mélange direct, plat
XF1818	Module de mélange à mélange direct, plat
XF1824	Module de mélange à mélange direct, plat
XF2323	Module de mélange à mélange direct, plat
XF2332	Module de mélange à mélange direct, plat
XF2929	Module de mélange à mélange direct, plat
XF3535	Module de mélange à mélange direct, plat
XF4747	Module de mélange à mélange direct, plat
XF5757	Module de mélange à mélange direct, plat
XR2323	Module de mélange à mélange direct, rond
XR2929	Module de mélange à mélange direct, rond
XR3535	Module de mélange à mélange direct, rond
XR4747	Module de mélange à mélange direct, rond
XR5757	Module de mélange à mélange direct, rond

FUSION PURGE MÉCANIQUE, BUSES ROND

RTM024	Kit, buse ronde, purge mécanique
RTM030	Kit, buse ronde, purge mécanique
RTM040	Kit, buse ronde, purge mécanique
RTM055	Kit, buse ronde, purge mécanique
RTM070	Kit, buse ronde, purge mécanique
RTM080	Kit, buse ronde, purge mécanique
RTM090	Kit, buse ronde, purge mécanique
RTM100	Kit, buse ronde, purge mécanique
RTM110	Kit, buse ronde, purge mécanique

FUSION À PURGE MÉCANIQUE, BUSES PLATES

FTM317	Kit, buse plate, purge mécanique, jet 152 mm (6 po.), débit très faible
FTM424	Kit, buse plate, purge mécanique, jet 203 mm (8 po.), débit faible
FTM438	Kit, buse plate, purge mécanique, jet 203 mm (8 po.), débit moyen
FTM624	Kit, buse plate, purge mécanique, jet 305 mm (12 po.), débit faible
FTM638	Kit, buse plate, purge mécanique, jet 305 mm (12 po.), débit moyen
FTM838	Kit, buse plate, purge mécanique, jet 406 mm (16 po.), débit moyen
FTM848	Kit, buse plate, purge mécanique, jet 406 mm (16 po.), débit élevé

PIÈCES ET ACCESSOIRES POUR FUSION PURGE MÉCANIQUE

244915	Kit de couvercle pour pistolet à purge mécanique, lot de 10
248603	Le kit permet de convertir le pistolet Fusion MP en pistolet de purge à solvant.
248642	Mélangeur statique pour pistolet de purge à solvant, 76 mm (3 po.)
248682	Kit d'adaptateur pour remplissage mécanique Fusion
15D546	Kit de nettoyage pour pistolet Fusion
119386	Kit de mèches, 20 unités, #61-#81
248000	Kit, joint torique complet, Fusion MP
248001	Kit, tige de purge
248003	Kit, presse-étoupe avant/arrière, lot de 4
248597	Pistolet de pulvérisation manuel à purge à solvant

KIT DE PIÈCES DE REMPLACEMENT POUR FUSION À PURGE MÉCANIQUE

24X572	Kit de pièces Fusion MP, complet avec boîtier pour recharge
--------	---

PISTOLETS À PURGE MÉCANIQUE



RÉFÉRENCES DE COMMANDE

Pistolets à purge mécanique

Modèle ▶	Purge mécanique			
	GX-7®	GX-7® DI	GX-7®-400	GX-8
Produits pulvérisés	Mousse uniquement	Revêtements uniquement	Revêtements uniquement	Revêtements uniquement
Débit maximum	18 kg/min (40 lb/min)	10,0 kg/min (22 lb/min)	3,6 kg/min (8 lb/min)	0,7 kg/min (1,5 lb/min)
Débit minimum	1,6 kg/min (3,5 lb/min)	1,8 kg/min (4 lb/min)	1,6 kg/min (3,5 lb/min)	0,45 kg/min (< 1 lb/min)
Pression de service maximum du fluide	240 bars (3 500 psi, 24,0 MPa)	240 bars (3 500 psi, 24,0 MPa)	240 bars (3 500 psi, 24,0 MPa)	240 bars (3 500 psi, 24,0 MPa)
Pression maximum d'entrée d'air de service	8,6 bars (125 psi, 0,86 MPa)	8,6 bars (125 psi, 0,86 MPa)	8,6 bars (125 psi, 0,86 MPa)	8,6 bars (125 psi, 0,86 MPa)
Température maximale du fluide	93°C (200°F)	93°C (200°F)	93°C (200°F)	93°C (200°F)
Poids (avec collecteur)	1,9 kg (4,1 lb)	1,9 kg (4,1 lb)	1,9 kg (4,1 lb)	1,4 kg (3,1 lb)
Dimension de l'entrée d'air	Mamelon à débranchement rapide 1/4 npt	Mamelon à débranchement rapide 1/4 npt	Mamelon à débranchement rapide 1/4 npt	Mamelon à débranchement rapide 1/4 npt
Dimensions de l'entrée du composant A (ISO)	-5 JIC ; 1/2-20 Raccord tournant UNF	-5 JIC ; 1/2-20 Raccord tournant UNF	-5 JIC ; 1/2-20 Raccord tournant UNF	-5 JIC ; 1/2-20 Raccord tournant UNF
Entrée composant B (résine)	-6 JIC ; 9/16-18 Raccord tournant UNF	-6 JIC ; 9/16-18 Raccord tournant UNF	-6 JIC ; 9/16-18 Raccord tournant UNF	-6 JIC ; 9/16-18 Raccord tournant UNF
Pièces en contact avec le produit de pulvérisation	Joints toriques en aluminium, acier inoxydable, laiton, acier au carbone plaqué, fluorocarbène	Joints toriques en aluminium, acier inoxydable, laiton, acier au carbone plaqué, fluorocarbène	Joints toriques en aluminium, acier inoxydable, laiton, acier au carbone plaqué, fluorocarbène	Joints toriques en aluminium, acier inoxydable, laiton, acier au carbone plaqué, fluorocarbène
Dimensions du pistolet	22,9 x 24,1 x 11,4 cm (9 x 9,5 x 4,5 po.)	22,9 x 24,1 x 11,4 cm (9 x 9,5 x 4,5 po.)	22,9 x 24,1 x 11,4 cm (9 x 9,5 x 4,5 po.)	17,8 x 19 x 6,4 cm (7 x 7,5 x 2,5 po.)
Manuel d'instructions	311321	311321	311321	311338
Applications	Mousse d'isolation résidentielle, toiture, béton et autres mousses de polyuréthane	Revêtements en polyurée, polyuréthane et hybrides à prise rapide et à rendement moyen	Revêtements en polyurée, polyuréthane et hybrides à prise rapide et à faible rendement	Revêtements en polyurée, polyuréthane et hybrides à prise rapide et à très faible rendement

BUSES ET ACCESSOIRES GX-7, GX-7-DI

295383 Bloc d'accouplement
296128 Joint pour bloc d'accouplement, lot de 2
296692 Tige de valve, 125
296693 Kit de joints pour vis d'écran, lot de 2
296694 Buse ronde 100
296695 Buse ronde 110
296697 Buse ronde 125
256388 Tige de soupape en une seule pièce
296698 Buse de ventilateur 202
296700 Buse de ventilateur 204
296701 Buse de ventilateur 206
296702 Buse de ventilateur 208
296703 Buse de ventilateur 209
296704 Buse de ventilateur 210
296705 Buse de ventilateur 212
296706 Buse de ventilateur 213
296707 Buse de ventilateur 215
296708 Buse ronde 40
296709 Buse ronde 46
296710 Buse ronde 70
296711 Buse ronde 80
296712 Buse ronde 90
296715 Buse ronde 210
296716 Buse ronde 212

BUSES ET ACCESSOIRES GX-7, GX-7-DI (SUITE)

296717 Buse ronde 55, lot de 5
296718 Buse ronde 70, lot de 5
296719 Buse ronde 80, lot de 5
296720 Buse ronde 90, lot de 5
296722 Kit de clapets anti-retour, lot de 10
296723 Kit de joints pour vis d'écran, lot de 2
296792 Kit de joints pour vis d'écran, lot de 10
296724 Ecran de mailles 80, lot de 50
296829 Joint de presse-étoupe arrière, lot de 5
296882 Buse de ventilateur 212,5 spec
29683 Buse de ventilateur 213,5 spec
296838 Chapeau d'air, pistolet D 46
296621 Kit de joints pour vis d'écran, lot de 10
296622 Kit d'écran de mailles 80, lot de 10
296623 Ecran de mailles 80, lot de 50
296611 Kit de racleur Felt, lot de 5
296125 Kit de réparation pour vanne d'air
296725 Kit de joints pour cylindre pneumatique
296614 Clapet anti-retour A, pistolet D, lot de 10
296615 Clapet anti-retour R, pistolet D, lot de 10

PISTOLETS GX-7

25E217 Pistolet GX-7 pour levage de dalle
295542 Pistolet GX-7 1/90
295543 Pistolet GX-7 10/210
295544 Pistolet GX-7 3/70
295545 Pistolet GX-7 5/70
295541 Pistolet GX-7 DI 4/213
295540 Pistolet GX-7-400

GX-7 KITS DE MODULE DE MÉLANGE

296868 Module, A5 remplissage
296869 Module, A5 remplissage, lot de 12
296870 Module, A5-FS remplissage
296871 Module, A5-FS remplissage, lot de 12
296872 Module, A10 remplissage, lot de 12
296873 Module, A20 remplissage, lot de 12
296874 Module, A2 remplissage, lot de 12 (avec 2 mèches)
296875 Module, A2 remplissage
296876 Module, A3 remplissage
296885 Module de ventilateur, #402 rond
296888 Module de ventilateur, #452 ventilateur
296891 Module de ventilateur, #453 ventilateur
296901 Module porté, #4
296903 Module porté, #5
296906 Module rond, #10
296908 Module rond, #1, lot de 12 (avec 2 mèches)
296909 Module rond, #1
296910 Module plat, #12
296915 Module rond, #16
296916 Module rond, #2
296917 Module rond, #22
296919 Module rond, porté #3
296921 Module rond, porté #4
296923 Module rond, porté #5
296924 Module rond, porté #53
296925 Module de ventilateur, porté #7 plat
296970 Valve manuelle
296978 Presse-étoupe avant
295868 Joint torique de retenue PCD

GX-7 KITS DE MODULE DE MÉLANGE DI

296900 Module de ventilateur #2
296901 Module de ventilateur #4
296903 Module de ventilateur #5

GX-7 400 KITS DE MODULE DE MÉLANGE

296885 Module rond 402
296884 Module rond 402, lot de 12
296859 Module de ventilateur 451
296860 Module de ventilateur 451, lot de 12
296888 Module de ventilateur 452
296887 Module de ventilateur 452, lot de 12
296891 Module de ventilateur 453
296890 Module de ventilateur 453, lot de 12

GX-7 400 KITS DE BUSES

296858 Rond 40
296852 Ventilateur 210
296853 Ventilateur 212
296854 Ventilateur 212, lot de 5
296855 Ventilateur 213
296856 Ventilateur 213, lot de 5
296857 Ventilateur 214
296892 Ventilateur TOM

GX-8 PISTOLET ET ACCESSOIRES

297898 GX-8 Pistolet, avec module 013
297832 GX-8 Pistolet avec kit de démarrage et d'entretien
295377 013 Module rond, lot de 5
295339 020 Buse ronde
295428 024 Buse ronde
295338 013 Module de ventilateur
297192 201 Buse de ventilateur
297841 202 Buse de ventilateur



POMPES DE TRANSFERT ET KITS D'AGITATEUR

Conçu pour un meilleur rendement, une meilleure performance et un excellent rapport qualité-prix

Pompes de transfert et kits d'agitateur – Fiables et rentables

- Le modèle T2 double le débit – de 9,5 à 19 litres (2,5 à 5,0 gpm) – et permet de suivre le rythme des doseurs à haut débit.
- La pompe T1, plus petite, permet un débit inférieur de 2:1, idéal pour les applications de pulvérisation
- La fonction de débranchement rapide permet de retirer plus facilement le fût et de le remplacer plus rapidement
- L'admission améliorée du fluide permet de traiter facilement les produits très visqueux, même quand il fait froid

	Référence	Rapport	Sortie maximum – en continu	Sortie maximum – par intermittence	Pression maximum d'entrée d'air	Pression maximum de sortie du fluide	Température ambiante maximale	Température du fluide maximale	Poids	Dimensions	Référence de manuel
T1	256200	2:1	9,5 lpm 2,5 gpm	15 lpm (4,0 gpm)	12 bars (180 psi, 1,2 MPa)	25 bars (360 psi, 2,5 MPa)	50 °C (120 °F)	82°C (180°F)	8,4 kg (18 lb)	longueur 130,8 cm (51,5 po.) ; diamètre (chapeau) 66 mm (2,6 po.)	312766
T2	295616	2.25:1	19 lpm (5,0 gpm)	28 lpm (7,5 gpm)	12 bars (180 psi, 1,2 MPa)	28 bars (405 psi, 2,8 MPa)	50 °C (120 °F)	88 °C (190 °F)	9,5 kg (21 lb)	longueur 137 cm (54 po.) ; diamètre (chapeau) 89 mm (3,5 po.)	311882
T3 Acier in- oxydable	26A304	3:1	17 lpm (4,5 gpm)		6,8 bars (100 psi, 0,68 Mpa)	21,7 bars (315 psi, 2,17 Mpa)	49 °C (120 °F)	88 °C 190 °F	10 kg (22 lb)		3A5180
T3 CS	24Z834	3:1	17 lpm (4,5 gpm)		6,8 bars (100 psi, 0,68 Mpa)	21,7 bars (315 psi, 2,17 Mpa)	49 °C (120 °F)	88 °C 190 °F	10 kg (22 lb)		3A5180

Nouvelles pompes de transfert Graco :

- Les pompes T3 sont disponibles en acier au carbone et en acier inoxydable
- Les pompes T3 sont plus courtes que les autres pompes, ce qui facilite le retrait de la pompe du fût à l'intérieur d'une station de pulvérisation
- La pompe T3 a un rapport de 3:1, ce qui permet d'utiliser moins de pression d'air pour fournir la même pression du fluide que celle dont vous avez besoin
- La pompe T3 est beaucoup plus silencieuse. Le volume sonore de la T3 est inférieur de près de 16 dBA à celui de la T2. En d'autres termes, elle est 3 fois plus silencieuse que la T2.
- Les pompes T3 utilisent le moteur pneumatique éprouvé de Merkur, basé sur la technologie des vannes à pilote pneumatique. La commutation des vannes du moteur pneumatique est donc purement pneumatique. Cela signifie qu'il y a moins de pièces d'usure à entretenir et à remplacer sur la T3.
- Les pompes T3 comprennent l'adaptateur de bonde mis à jour avec des poignées et des méplats pour un retrait facile du fût
- Les pompes T3 en acier au carbone sont désormais dotées d'un arbre conique plus bas pour faciliter le retrait dans les stations à faible hauteur de plafond



Agitateur pneumatique à lames extensibles

Les agitateurs à lames extensibles de Graco sont spécialement conçus pour mélanger correctement les mousses de pulvérisation et les polyuréés et pour maintenir la suspension. De nombreux produits chimiques ont besoin d'être agités pour que les matériaux se mélangent correctement et que les rendements soient optimaux. L'arbre central allongé permet aux lames inférieures d'atteindre le fond du fût pour agiter les produits difficiles à mélanger, notamment les émulsions. Compatible avec une bonde de fût standard.



Référence	26C150	26C818
Pression de service maximale	100 psi (0,7 MPa, 7 bars)	100 psi (0,7 MPa, 7 bars)
Centipoise max.	2 000 cps	1 000 cps
Vitesse max. recommandée pour l'agitateur	500 tr/min	500 tr/min
Consommation d'air à 400 t/min avec une pression d'admission d'air de 0,7 MPa (7 bars, 100 psi)	22 scfm (0,62 m³/min)	12 scfm (0,34 m³/min)
Poids	6 kg (13,3 lb)	4,5 kg (9,8 lb)
Dimensions de filetage de l'adaptateur de bonde	1,5 - 11,5 npsm et 2 - 11,5 npsm	1,5 - 11,5 npsm et 2 - 11,5 npsm
Pièces en contact avec le produit de pulvérisation	303, 18-8 et 304 sst	303, 18-8 et 304 sst

MELANGEUR A HELICE TWISTORK™

- A air comprimé avec une vitesse variable, moteur 1,5 HP, peut atteindre une pression de service max. de 7 bars (100 psi, 0,7 MPa)
- Disponible en acier inoxydable et en acier au carbone
- Conçu pour une longue durée de vie, une résistance à la corrosion et une intégrité structurelle
- Les lames de mélange en forme d'hélice sont enfilées dans une ouverture de bonde standard d'un fût à tête fermée
- L'agitateur haute résistance se caractérise par un assemblage sans lubrifiant, ce qui élimine la contamination du fluide
- Le mélange en douceur réduit la dégradation et les éclaboussures, par rapport aux pales d'hélice
- Option pour le contrôle de la vitesse de l'agitateur



RÉFÉRENCES DE COMMANDE

Pompes de transfert et agitateurs

POMPES D'ALIMENTATION AVEC TUBE DE DÉGAGEMENT

256200	T1 Pompe à piston de rapport 2:1 pour matériaux plus visqueux, 360 psi max. fluide psi, 2,5 gpm @ 100 cpm
295616	T2 Pompe à piston de rapport 2:1 pour matériaux plus visqueux, 450 psi max. fluide psi, 5,0 gpm @ 100 cpm
26A304	T3 (acier inoxydable) Pompe à piston de rapport 3:1 pour matériaux plus visqueux, 315 psi max. fluide psi, 4,5 gpm @ 100 cpm
24Z834	T3 (acier carbone) Pompe à piston de rapport 3:1 pour matériaux plus visqueux, 315 psi max. fluide psi, 4,5 gpm @ 100 cpm
246654	Pompe à membrane Triton 308, aluminium, sortie de fluide 3/8 po., entrée d'air max. 115 psi, 2,0 gpm @ 60 cpm, 1,7 cfm par gpm
246366	Pompe à membrane Husky 515, design boulonné en acetal, entrée d'air max. de 100 psi, 7,5 gpm @ 60 cpm, 3 cfm par gpm
246367	Pompe à membrane Husky 716, design fixe en aluminium, entrée d'air max. de 100 psi, 7,5 gpm @ 60 cpm, 3 cfm par gpm
246368	Pompe à membrane Husky 1050 pour montage sur remorque – aluminium, boulonné, montage mural, entrée d'air max. de 125 psi, 9 gpm @ 60 cpm
248825	Pompe à fût 5:1 Monark®, pour produits à haut viscosité, 900 psi max. fluide psi, flexible de 3m (10 pi.), 3/4 npt (m), régulateur d'air, manuel

DEUX POMPES D'ALIMENTATION AVEC TUYAUTERIE DE FLUIDE

247956	T1 Pompes avec flexibles d'alimentation
247956	T2 Pompes avec flexibles d'alimentation
24Z988	T3 Pompes (acier inoxydable) avec flexibles d'alimentation
25D296	T3 Pompes (acier carbone) avec flexibles d'alimentation
246677	Triton 308 (246654), flexible d'alimentation 10 pi. x 3/4 po. (3 m x 19 mm)
246481	Husky 515 (246366), flexible d'alimentation 10 pi. x 3/4 po. (3 m x 19 mm)
246482	Husky 716 (246367), flexible d'alimentation 10 pi. x 3/4 po. (3 m x 19 mm)
246676	Husky 1050 (246368), flexible d'alimentation 10 pi. x 3/4 po. (3 m x 19 mm), flexible d'aspiration 6 pi. x 3/4 po. (1,8 m x 19 mm)

SYSTÈMES COMPLETS DE POMPE D'ALIMENTATION

<u>(comprenant deux pompes, tous les flexibles et raccords d'air et de fluide pour les deux pompes)</u>	
247955	T1 (247956) Système de pompe d'alimentation complet
246081	T2 (246898) Système de pompe d'alimentation complet
24Z987	T3 (acier inoxydable) Système de pompe d'alimentation complet
25D295	T3 (acier carbone) Système de pompe d'alimentation complet
246655	Triton® 308 (246677) Système de pompe d'alimentation complet
246369	Husky™ 515 (246481) Système de pompe d'alimentation complet
246375	Husky 716 (246482) Système de pompe d'alimentation complet
246376	Husky 1050 (246676) Système de pompe d'alimentation complet

ACCESSOIRES POUR POMPES D'ALIMENTATION

246419	Tuyau de pompe d'alimentation avec clapet d'entrée anti-retour à bille 208 l (55 gal)
246477	Tuyau de retour de bonde 19 mm (3/4 po.) avec port de dessiccateur d'air
246483	Kit de distribution d'air, 120 psi (8,4 bars, 0,84 MPa) pour deux pompes d'alimentation et un pistolet Fusion
247616	Kit de dessiccateur
246978	Kit de circulation pour collecteur Reactor avec tuyaux de retour, conduites de fluide retour et dessiccateurs
15C381	Dessiccateur de remplacement
24N451	T2/T3 Extension du caisson de pompe
26C589	Kit de conversion conique inférieur T3
25B395	Kit PKG, adaptateur de bonde, démontage facile, acier inox, pour utilisation avec les pompes T2 et T3

AGITATEURS

26C150	Mélangeur à lames extensibles, arbre extensible, haute viscosité, jusqu'à 2 000 centipoises
26C818	Mélangeur à lames extensibles, arbre extensible, faible viscosité, jusqu'à 1 000 centipoises
17V342	Arbre extensible et kit de lames ou adaptation des agitateurs existants
248824	Twistork CS, à air comprimé (224854), 1-1/2 HP, 0,9 m (37,3 po.) avec flexible d'air
24G621	Contrôle de vitesse de l'agitateur

FLEXIBLE CHAUFFÉ À BRANCHEMENT INDÉPENDANT

Solution de flexible chauffé pour systèmes de pulvérisation portables

Solution de flexible chauffé pour systèmes de pulvérisation portables

Le flexible chauffé à branchement indépendant de Graco fournit de la chaleur au tuyau dans un système autonome qui peut être branché dans une prise standard de 120V ou 240V. Disponibles en longueurs continues de 15 m (50 pieds), 30 m (100 pieds) ou 45 m (150 pieds), ils permettent un contrôle total pour une chaleur fiable, rapide et contrôlée répondant aux besoins de vos applications. La solution idéale pour les modèles Graco Reactor E-10, E10hp et E-8p.



Augmentez votre productivité

- En début de journée, les flexibles chauffés vous permettent de démarrer plus rapidement, sans avoir à réactiver le produit pour monter en température.
- Les flexibles chauffés maintiennent la température des produits chimiques, même lorsque vous n'êtes pas en train de pulvériser. Inutile donc de mettre la machine en mode recirculation à chaque fois que vous déposez le pistolet.
- Élimine le faisceau de tuyaux de recirculation, en supprimant deux tuyaux du faisceau. Cela rend le tuyau plus léger et plus flexible.



Meilleur rendement chimique

- Maintient la température du produit chimique dans le tuyau lorsque vous ne pulvériser pas, ce qui garantit qu'aucun produit froid n'est pulvérisé et permet un meilleur rendement.
- Utilise un capteur de température du fluide (FTS) pour surveiller et maintenir la température souhaitée.
- Le contrôle réglable de la température vous permet de sélectionner la température souhaitée jusqu'à 70 °C.
- Delta T de 20 degrés tous les 15 mètres.
 - * En fonction de la longueur du tuyau et de la tension, vous pouvez obtenir une température Delta T comprise entre 20 et 60 °F pendant la pulvérisation.
 - * Les performances du Delta T dépendent de nombreux facteurs, le Delta T réel peut varier.

Prolongez la saison de pulvérisation

- Les flexibles chauffés permettent de prolonger la saison de pulvérisation pendant les mois les plus froids sans avoir à se soucier de trouver d'autres moyens pour maintenir le produit chimique au chaud.
- Pour les produits chimiques généralement pulvérisés à température ambiante (21 °C), le flexible chauffé vous permet de continuer à pulvériser, même lorsque la température ambiante n'est pas idéale.

Références de commande pour flexibles chauffés

Ajoutez le flexible chauffé à branchement indépendant de Graco comme accessoire à votre système portable. Le flexible peut être adapté à tout système portable de Graco

sur chantier, ou peut être utilisé séparément pour d'autres applications nécessitant un flexible chauffé.

Comment passer commande – en deux étapes simples :

Étape 1 : Choisissez votre longueur de tuyau dans la tension souhaitée

Déterminez la longueur du tuyau (15 m, 30 m ou 45 m) et la tension (120V ou 240V). Veuillez noter que vous ne pouvez pas additionner des longueurs de tuyau. Tous les tuyaux doivent être utilisés avec un flexible souple.

Référence du flexible	Longueur du flexible	Volts	Am-pères	Watts/ Jeu de flexibles	Delta T @ 0.5 Gpm*	Pression estimée du flexible
26C013	15 m (50 pi.)	120	12	13	11°C (20 F)	210 bars (3 000 psi)
26C014	30 m (100 pi.)	120	12	6	11°C (20 F)	210 bars (3 000 psi)
26C015	15 m (50 pi.)	240	6	13	11°C (20 F)	210 bars (3 000 psi)
26C016	30 m (100 pi.)	240	12	13	22°C (40 F)	210 bars (3 000 psi)
26C017	45 m (150 pi.)	240	16	13	33°C (60 F)	210 bars (3 000 psi)

*La performance du delta T dépend de nombreux facteurs, le delta T réel peut varier.

Étape 2 : Choisissez le kit de contrôleur qui fonctionnera avec la tension de votre flexible et votre machine Graco

Déterminez le pulvérisateur que vous allez utiliser : E-10, E-10hp, ou E-8p, et faites correspondre la tension du contrôleur à celle du flexible que vous avez choisi (la tension des flexibles et du contrôleur ne doit pas nécessairement correspondre à la tension de la machine).

Kits de contrôleurs	Machine	Volts	Unités temp. :
25M750*	E-8p	120	F
25M751*	E-10/E-10hp	120	F
25M752*	E-8p	240	F
25M753*	E-10/E-10hp	240	F
25M754*	E-8p	240	C
25M755*	E-10/E-10hp	240	C

*Les kits incluent : le contrôleur, le kit d'installation de la machine, le FTS et le flexible souple





NOTRE PROMESSE

Depuis 1926, l'innovation, la qualité et le service A+ sont des valeurs fondatrices de Graco.

Innovation continue

Nous développons des produits et des équipements de pointe qui comportent des fonctions technologiquement avancées, font preuve d'une conception novatrice, de performances élevées et d'une fiabilité sans égale. En bref, l'innovation est essentielle pour obtenir de meilleurs produits !

Qualité optimale

Vous investissez dans des produits de haute qualité, conçus pour durer des années. De plus, nous travaillons en partenariat avec nos clients pour mieux comprendre comment ils utilisent nos produits sur le terrain, puis nous utilisons leurs expériences pour améliorer les performances et la durabilité.



Service A+ uniquement

Vous pourrez constater vous-même l'efficacité du Service A+ lorsque vous contacterez l'une de nos options de services d'assistance, où que vous soyez dans le monde. Nous serons à votre écoute et travaillerons méthodiquement pour résoudre votre problème le plus rapidement possible. Nous sommes guidés par un état d'esprit d'intégrité et une vision du service client centrée sur la collaboration et les relations, pas sur les transactions



Nous sommes là pour répondre à vos questions et à vos besoins :

www.graco.com/contact

Graco est certifié ISO 9001.

©2015 Graco Distribution BV 349104FR-E 07/23. Imprimé en Europe.

Toutes les spécifications et illustrations contenues dans la présente brochure reposent sur les dernières informations produit disponibles au moment de la publication. Graco se réserve le droit d'y apporter des changements à tout moment et sans préavis. Toutes les autres marques sont citées à des fins d'identification et sont les marques commerciales de leurs propriétaires respectifs. Pour obtenir plus d'informations sur la propriété intellectuelle de Graco, rendez-vous sur www.graco.com/patent ou www.graco.com/trademarks.