



E-Flo[®] iQ

适用于聚氨酯应用的单组份计量涂胶系统



集供胶、计量与涂胶于一身

- 更经济的自动涂胶系统成本
- 更精确的流量和胶型控制
- 更简便的系统配置、集成和调试
- 更少维护所需的零备件
- 更低的系统设备维护成本

质量可靠，技术领先。

集供胶、计量与涂胶于一身

E-Flo iQ 是全新的单组份智能计量及涂胶系统，可为自动化应用提供从料桶到胶嘴的精确计量涂胶解决方案。借助其电动伺服驱动电机，E-Flo iQ 可以直接从料桶中进行计量，无需外部计量系统即可确保极佳和连续的流量控制和性能。



▶ 降低拥有成本

直接从料桶进行计量可减少系统组件的数量，从而消除了对使用外部计量系统的需要。通过电动伺服驱动泵、软管和涂胶阀组成的简单设置，您将立即降低总拥有成本。

降低噪音水平

对于当前的输送系统，噪音水平通常远高于 80 dBa。由于 E-Flo iQ 使用的是电动伺服驱动马达，因此噪音水平通常低于 70 dBa，从而使您的工作环境更安静。

降低机器人的负载要求

机器人只需承载软管和涂胶阀的重量，因此可以选择有效载荷较小的小型、价格低廉的机器人。

一经安装即可提升运行时间

- **安装方便：**安装使用便可为您提升运行时间。E-Flo iQ 经过便捷设计，安装过程十分轻松快捷。
- **维护成本低：**通过使用行业验证的耐用且高质量的零配件，实现极低的维护需求。同样，通过易于访问和编程的诊断屏幕，您将能够分析泵的总工作量并制定预防性维护计划。
- **连续涂胶而无需填料。**

应用

汽车、农业、运输和其他重型设备的玻璃粘接。

- 挡风玻璃
- 玻璃背板
- 三角窗
- 遮阳天窗
- 座舱玻璃
- 座舱天窗

提高整体设备效率

► 一致的流量控制并确保性能

在整个涂胶过程中始终保证准确的涂胶并非易事。您必须能够控制流量和压力，要考虑机器人的速度，并能够处理加热应用中的各种材料。



以精确的流量进行控制和涂胶

Meter from Drum Technology™（从料桶进行计量）技术的核心是电动伺服马达。全时掌控柱塞泵的位置和速度，可以不间断控制流量平衡。压力传感器位于关键位置以进行监控，并可确保从料桶到胶嘴的压力保持一致。

精密旋转涂胶阀

固瑞克 Axial 旋转涂胶阀是专为精密自动应用而设计的轻型、高流量、高压涂胶阀。采用可旋转式设计，涂胶阀可独立于电缆和软管旋转，以防止机器人和软管承受压力，从而实现精确和一致的胶条涂布。



▶ 具有简单集成选项的易于使用的控制模块



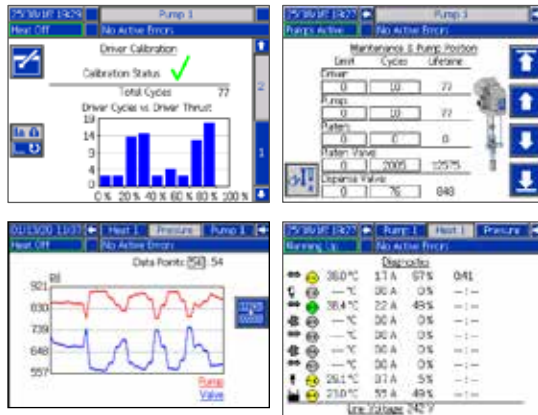
易于使用的控制模块

借助 E-Flo iQ 上的高级显示模块 (ADM)，对计量系统进行设置和编程从未如此简单。

直观的屏幕可快速、轻松地设置胶条配置文件，并允许您保存多达 16 种不同的涂胶样式。

轻松诊断

ADM 还包含简单的诊断屏幕，可让您快速检查所有过程变量并定义预测性维护参数。



PLC 集成

通信网关模块 (CGM) 具有所有编程数据的集成映射。只需将 CGM 连接到 PLC 即可实现集成。当前可用的协议包括 EtherNet I/P、PROFINET、DeviceNet 或 PROFIBUS。

通过使用 CGM，您可以编程无限种类的涂胶样式。

久经市场检验的组件

加热模块

该系统配备加热控制模块，以处理最高 70°C (158°F) 的材料应用。除去泵和压盘加热区，单泵系统有 6 个加热区，而双泵系统有 12 个加热区。

通信网关模块

通信网关模块可以使用 EtherNet/IP、PROFINET、PROFIBUS 和 DeviceNet 等进行完全集成，也可以通过离散输入/输出系统进行简单集成。

电动伺服驱动马达

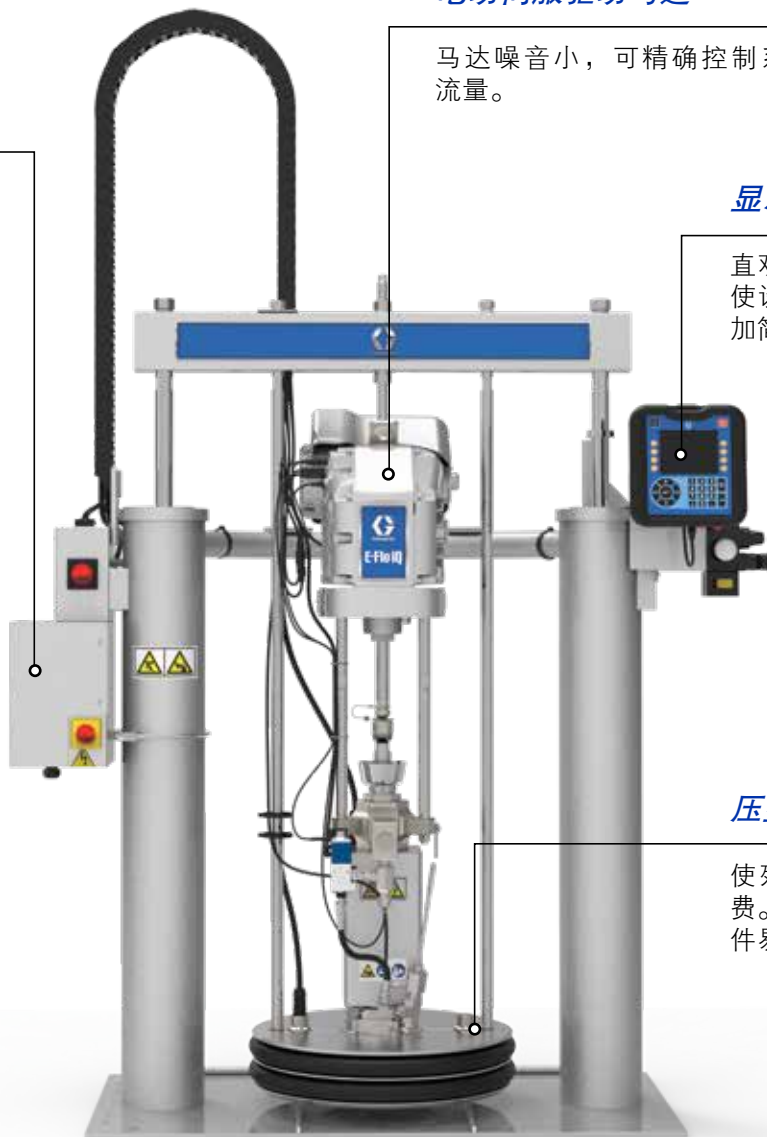
马达噪音小，可精确控制系统流量。

显示模块

直观、易于使用的屏幕导航使设置、监控和诊断变得更加简单。

压盘设计

使残料降至最低，减少浪费。耐用的一体式压盘密封件易于更换。



软管

固瑞克软管可保持材料温度并提高材料完整性。对于加热系统，软管要经过绝缘处理，以确保材料温度准确且均匀。



Axial 旋转涂胶阀

专为使用自动化聚氨酯密封的玻璃粘接应用而设计。

E-Flo iQ 计量涂胶系统

	美制	公制
最高流体工作温度	158°F	70°C
最高工作压力	4000 psi	28 MPa, 276 bar
驱动马达最大转速	25 循环/分	
空气入口尺寸 (供料系统)	3/4 npt (f)	
环境工作温度范围 (供料系统)	32-120°F	0-49°C
流量	10 cc/min - 2000 cc/min (最大流量基于通过轴向阀喷涂的聚氨酯粘度)	
网关	EtherNet/IP、DeviceNet、PROFINET、PROFIBUS	

电气要求

环境系统电气额定值	200-240 VAC, 单相, 50/60 Hz, 20 A
加热系统的电气额定值	200-240 VAC, 单相, 50/60 Hz, 20 A
	200-240 VAC, 三相 (Δ), 50/60 Hz, 38 A
	380-420 VAC, 三相 (Y), 50/60 Hz, 38 A

流体出口尺寸

Check-Mate 200	1" npt (f)
----------------	------------

最大空气输入压力 (供料系统)

D200s - 6.5 in.双立柱, 200 L (55 gal.)	125 psi	9 bar, 0.9 MPa
-------------------------------------	---------	----------------

Axial 旋转涂胶阀

	美制	公制
最大流体工作压力	4000 psi	276 bar, 28 MPa
最大缸体空气压力	120 psi	8.0 bar, 0.8 MPa
最高流体工作温度	158°F	70°C

入口/出口尺寸

进气口尺寸	1/8 in. npt(f) (仅限远程电磁阀选项)
排气口尺寸	1/8 in. npt (f)
流体入口尺寸	1/4 in. npt (f)

重量

重量: 10.6 lb (4.8 kg)

用于聚氨酯应用的 E-Flo iQ 系统选型

E-Flo iQ 系统可灵活配置以满足您的特定需求。这包括提供供料系统、Axial 涂胶阀、软管和附件的多种组合。

产品编号	配置	泵	立柱	料桶 (加仑)	料桶 (升)	软管
26B545	单泵系统	Check-Mate 200cc	D200s	55	200	10 ft 软管
26B546	单泵系统	Check-Mate 200cc	D200s	55	200	15 ft 软管
26B547	单泵系统	Check-Mate 200cc	D200s	55	200	20 ft 软管
26B548	单泵系统	Check-Mate 200cc	D200s	55	200	10 ft 软管, 10 ft 软管 (WIP)
26B549	单泵系统	Check-Mate 200cc	D200s	55	200	15 ft 软管, 10 ft 软管 (WIP)
26B550	单泵系统	Check-Mate 200cc	D200s	55	200	20 ft 软管, 10 ft 软管 (WIP)
26B551	单泵系统	Check-Mate 200cc	D200s	55	200	15 ft 软管, 15 ft 软管 (WIP)
26B552	双泵切换系统	Check-Mate 200cc	D200s	55	200	20 ft 软管, 15 ft 软管 (WIP)
26B553	双泵切换系统	Check-Mate 200cc	D200s	55	200	20 ft 软管, 20 ft 软管 (WIP)
26B554	双泵切换系统	Check-Mate 200cc	D200s	55	200	两根 10 ft 软管, 10 ft 软管 (WIP)
26B555	双泵切换系统	Check-Mate 200cc	D200s	55	200	两根 10 ft 软管, 15 ft 软管 (WIP)
26B556	双泵切换系统	Check-Mate 200cc	D200s	55	200	两根 10 ft 软管, 20 ft 软管 (WIP)
26B557	双泵切换系统	Check-Mate 200cc	D200s	55	200	两根 15 ft 软管, 10 ft 软管 (WIP)
26B558	双泵切换系统	Check-Mate 200cc	D200s	55	200	两根 20 ft 软管, 10 ft 软管 (WIP)
26B559	双泵切换系统	Check-Mate 200cc	D200s	55	200	两根 20 ft 软管, 15 ft 软管 (WIP)
26B560	双泵切换系统	Check-Mate 200cc	D200s	55	200	两根 20 ft 软管, 20 ft 软管 (WIP)



关于固瑞克

美国固瑞克公司创建于一九二六年，是流体处理系统和组件领域的优秀制造商。固瑞克产品用于种类繁多的流体和粘胶材料的输送、计量、控制和供料应用，这些材料广泛用于车辆润滑以及商业和工业领域。

公司的成功源于我们始终不渝地追求卓越技术，高水平的制造工艺和贴心的客户服务。固瑞克公司与专业代理商紧密合作，向客户提供系统设备、产品和技术，并建立了下列流体处理的质量标准，它们是：表面喷涂、防腐涂装、油漆循环、润滑、密封胶及粘合剂的涂布，以及建筑喷涂。固瑞克公司在流体处理和控制方面的不断投资将继续为多样化的全球市场提供创新性解决方案。

固瑞克联络信息

通信地址

P.O. Box 1441
Minneapolis, MN 55440-1441
产品热线：612-623-6000
传真：612-623-6777

美国

明尼苏达州

全球总部
Graco Inc.
88-11th Avenue N.E.
Minneapolis, MN 55413

欧洲

比利时

欧洲分销中心
Graco Distribution BV
Industrieterrein-Oude Bunders
Slakweidestraat 31
3630 Maasmechelen,
Belgium
产品热线：32 89 770 700
传真：32 89 770 777

亚太地区

澳大利亚

Graco Australia Pty Ltd.
Suite 17, 2 Enterprise Drive
Bundoora, Victoria 3083
Australia
产品热线：61 3 9468 8500
传真：61 3 9468 8599

中国（亚太地区总部）

固瑞克流体设备
（上海）有限公司
上海市静安区
汶水路 299 弄
1、2 号 7 号楼
邮编：200436
产品热线：86 512 6260 5711
传真：86 21 649 50077



印度

Graco India Pvt Ltd.
Plot No 295, Udyog Vihar Phase-IV
Gurugram - 122015 (Haryana)
India
产品热线：91 124 661 0200
传真：91 124 661 0201

日本

Graco K.K.
1-27-12 Hayabuchi
Tsuzuki-ku
Yokohama City, Japan 2240025
产品热线：81 45 593 7300
传真：81 45 593 7301

韩国

Graco Korea Inc.
38, Samsung 1-ro 1-gil,
Hwaseong-si, Gyeonggi-do. 18449
Republic of Korea
产品热线：82 31 8015 0961
传真：82 31 613 9801

销售/分销/服务

如需获取产品信息或申请产品演示，敬请拨打以下电话垂询：

86 512 6260 5711 或访问 www.graco.com。

固瑞克公司经 I.S.EN ISO 9001 注册认证

