



PULVÉRISATEURS

GH^{MC} BIG RIG^{MC}

Grands pulvérisateurs hydrauliques au gaz



UNE QUALITÉ ÉPROUVÉE. UNE TECHNOLOGIE DE POINTE.



RIEN N'ÉGALE LES PULVÉRISATEURS BIG RIG DE GRACO

Les pulvérisateurs sans air Big Rig de Graco offrent la plus haute pression et le plus haut débit possible pour les matériaux les plus lourds. Ces pulvérisateurs puissants sont reconnus comme un investissement fiable et judicieux pour venir à bout de tous vos travaux et faire prospérer votre entreprise tout en économisant.

POUR VOS ACTIVITÉS ET VOTRE RÉPUTATION, FAITES CONFIANCE À GRACO

Graco s'engage à fournir les systèmes de traçage de lignes sans air Big Rig de la plus haute qualité offerte sur le marché, couverts par la meilleure garantie de l'industrie.

LA QUALITÉ DE CONSTRUCTION AMÉRICAINE DEPUIS 1926

Les pulvérisateurs professionnels sans air à essence de Graco entièrement testés en usine et sur le terrain sont conçus, fabriqués et assemblés aux États-Unis.

LA MEILLEURE GARANTIE DE L'INDUSTRIE

Chaque pulvérisateur Graco est couvert par la meilleure garantie de l'industrie. Vous n'aurez probablement jamais besoin d'utiliser la garantie de Graco, mais si c'est le cas, vous pouvez compter sur nous.



SOLUTIONS EXCLUSIVES DE GRACO POUR VENIR À BOUT DE TOUS VOS TRAVAUX



(EN ATTENTE DE BREVET)

LES POMPES LES PLUS DURABLES JAMAIS FABRIQUÉES

- Vie utile la plus longue de l'industrie avec la tige de piston rotative Vortex^{MC}
- Six fois plus de liquide pulvérisé entre les remises en état
- Prolonge la durée de vie des tiges de pompage de trois fois, pour le coût de possession le plus bas de l'industrie



PERFORMANCE LÉGENDAIRE

Système hydraulique haute résistance de Graco

- Changement plus rapide et réactif
- Joint torique étanche pour éliminer les fuites
- Contrôle de la pression haute précision
- Aucun bouton de réinitialisation nécessaire
- Gammes hydrauliques durables pour une durée de vie prolongée



TEMPS D'ARRÊT RÉDUIT

Système de refroidissement haute capacité

- La conception innovante permet à la pompe de produire moins de chaleur et de fonctionner plus efficacement
- Vidanges plus simples et complètes
- Plus de chaleur détournée par les ailettes de refroidissement du réservoir
- Aucun liquide hydraulique particulier nécessaire



FIABLE, PUISSANT ET FACILE À DÉMARRER

Moteurs éprouvés

- Moteur Honda^{MD} GX
- Moteur Briggs and Stratton Vanguard^{MD}



PRODUCTION MAXIMISÉE

Bas de pompe QuikChange^{MC}

- Simplifiez la personnalisation de votre Big Rig pour chaque revêtement
- Nul besoin d'acheter du matériel supplémentaire
- Seulement sur les pompes Graco Xtreme^{MC}



TRAVAILLEZ PLUS INTELLIGEMMENT ET PLUS RAPIDEMENT

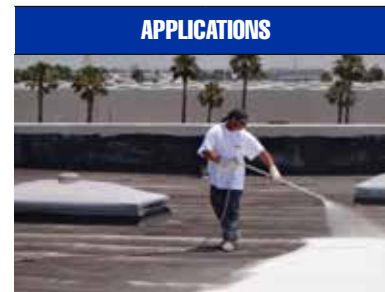
Accessoires Big Rig éprouvés

- Système JetRoller^{MC} robuste de 45,7 cm (18 po) : une pulvérisation avec un passage au rouleau à une étape
- Trémie de matériaux de 25 gal : passez plus de temps à la pulvérisation et moins de temps au remplissage
- Beaucoup d'autres accessoires pour gagner du temps

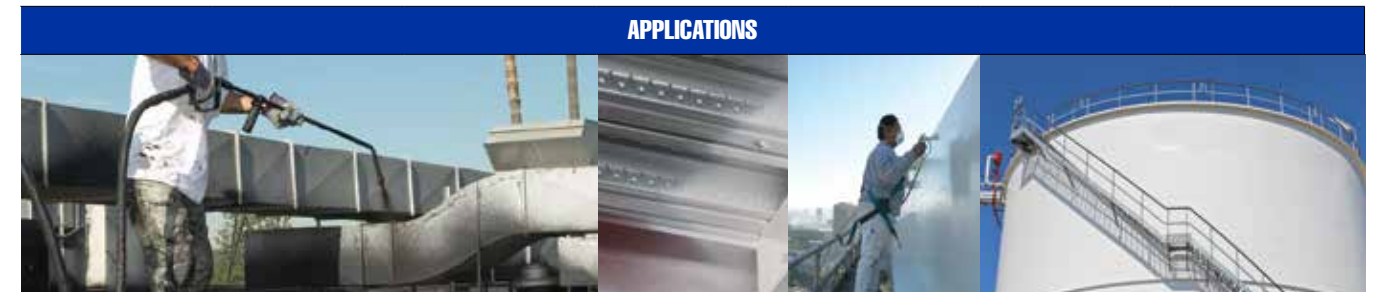


GUIDE SUR LES MATÉRIAUX ET LES APPLICATIONS DE BIG RIG

Si vous recherchez des accessoires performants, polyvalents, durables et permettant d'économiser du temps, vous ne trouverez rien de mieux que la gamme de grands pulvérisateurs hydrauliques au gaz Big Rig de Graco. Que vous deviez appliquer des revêtements de toiture, des revêtements d'étanchéité, des revêtements d'ignifugation, des revêtements de protection ou des enduits pour bâtiment, les pulvérisateurs Big Rig de Graco effectuent ces tâches à la perfection et RAPIDEMENT!



APPLICATIONS



APPLICATIONS

ÉQUIPEMENT	PRESSION (LB/PO ²)	DÉBIT (GAL/MIN)	POMPE QUICKCHANGE	APPAREIL COMPLÉMENTAIRE POUR LES PETITES TÂCHES	TOITURE FROIDE	SILICONE
	GH 933 Hi Flo	7250	2,5	+	DutyMax GH 675DI	●
GH 933	7250	2,5	+	DutyMax GH 675DI	●	
DutyMax ^{MC} GH 675DI	6750	1,5	+		●	●
GH 5040	5000	3,5	+	DutyMax GH 675DI	●	
GH 833	4000	4,0	-	GMAX 7900 Roof Rig	●	
GH 733	4000	4,0	+	GMAX 7900 Roof Rig	●	
GMAX ^{MD} 7900 RR	3300	2,2	-		●	
GH 2570	2500	7,0	+	GMAX 7900 Roof Rig	●	
GH 1017	1000	16,5	+			

ÉLASTOMÈRE	MONOFORME	ÉMULSION	PRODUIT INTUMESCENT	PEINTURES ET APPRÊTS	PROTECTION	PROTECTION (HAUTE TENEUR EN MATIÈRES SÈCHES)
●		●	●			●
●		●	●	●	●	●
●		●	●	●	●	●
●		●	●	●	●	
●		●	●	●	●	
●		●	●	●	●	
●	●	●	●	●	●	
●	●	●				

PRINCIPAUX ACCESSOIRES D'APPLICATION
<p>Trousse d'immersion directe 287843 – GH 733, GH 833, GH 933, GH 5040 16U764 – GH 2570</p> <p>Trousse de trémie 25 gal en plastique – 25D078 GH 933, GH 5040, GH 733, DutyMax GH 675DI 12 gal en acier inoxydable – 16U505 GH 933, GH 5040, GH 733</p> <p>Trousse Big 150 et 250 Se reporter à la page 11 pour obtenir les réf. et plus d'informations</p> <p>Pistolet à mastic 36 po Railange 5000 lb/psf 224472</p> <p>JetRoller robuste de 45,7 cm (18 po) 25D229</p>
<p>Trousse de pompes d'alimentation Monark^{MD} 5:1 24A423 – GH 933</p> <p>Trousse de trémie 25 gal en plastique – 25D078 GH 933, GH 5040, GH 733, DutyMax GH 675DI</p> <p>Trousse Big 150 et 250 Se reporter à la page 11 pour obtenir les réf. et plus d'informations</p> <p>JetRoller robuste de 45,7 cm (18 po) 25D229</p>

<p>Trousse de pompes d'alimentation Monark 5:1 24A423 – GH 933</p> <p>Trousse d'immersion directe 287843 – GH 733, GH 833, GH 933, GH 5040 16U764 – GH 2570</p> <p>Trousse de trémie 25 gal en plastique – 25D078 GH 933, GH 5040 12 gal en acier inoxydable – 16U505 GH 933, GH 5040, GH 733</p> <p>Trousse Big 150 et 250 Se reporter à la page 11 pour obtenir les réf. et plus d'informations</p> <p>JetRoller robuste de 45,7 cm (18 po) 25D229</p>		<p>Trousse d'immersion directe 287843 – GH 733, GH 833, GH 933, GH 5040 16U764 – GH 2570</p> <p>Trousse de trémie 25 gal en plastique – 25D078 GH 933, GH 5040, GH 733, DutyMax GH 675DI 12 gal en acier inoxydable – 16U505 GH 933, GH 5040, GH 733</p> <p>Trousse Big 150 et 250 Se reporter à la page 11 pour obtenir les réf. et plus d'informations</p> <p>JetRoller robuste de 45,7 cm (18 po) 25D229</p>	<p>Trousse de pompes d'alimentation Monark 5:1 24A423 – GH 933</p> <p>Trousse de trémie 25 gal en plastique – 25D078 GH 933, GH 5040, GH 733, DutyMax GH 675DI 12 gal en acier inoxydable – 16U505 GH 933, GH 5040, GH 733</p> <p>Trousse Big 150 et 250 Se reporter à la page 11 pour obtenir les réf. et plus d'informations</p>	<p>Trousse d'immersion directe 287843 – GH 733, GH 833, GH 933, GH 5040 16U764 – GH 2570</p> <p>Trousse de trémie 25 gal en plastique – 25D078 GH 933, GH 5040, GH 733, DutyMax GH 675DI 12 gal en acier inoxydable – 16U505 GH 933, GH 5040, GH 733</p>	<p>Trousse de trémie 12 gal en acier inoxydable – 16U505 GH 933, GH 5040, GH 733</p>	<p>Trousse de trémie 12 gal en acier inoxydable – 16U505 GH 933, GH 5040, GH 733</p>
---	--	---	---	--	---	---

GMAX II 7900 IRONMAN

PULVÉRISATEUR ROOF RIG

La gamme GMAX^{MC} II 7900 IronMan Roof Rig est la norme de l'industrie pour les entrepreneurs professionnels qui pulvérisent une gamme complète de revêtements pour les tâches résidentielles, commerciales et industrielles. Fonctionnant sur des moteurs Honda, ce support portable peut aller partout où il est requis.

LA PLUS LONGUE DURÉE DE VIE

Nouvelle pompe à piston Endurance Vortex MaxLife Extreme^{MC}

La technologie révolutionnaire de tige rotative Vortex vous permet de venir à bout de tous vos travaux

- Passages surdimensionnés pour un débit élevé qui fait tourner la tige afin d'offrir une usure uniforme
- Six fois plus de liquide pulvérisé entre les remises en état. La tige Extreme prolonge la durée de vie des tiges de pompage de trois fois
- Le composé résistant à l'abrasion exclusif de Graco offre la surface d'usure la plus durable
- Remettez la pompe en état en quelques minutes avec le nouveau système de réparation de cartouches Quikpak^{MC}

AUCUN TEMPS D'ARRÊT CÔUTEUX

Système de remplacement de la pompe monocomposant ProConnect^{MC}

- Remplacez la pompe en quelques minutes sans aucun outil grâce à la conception sans goupille

FINI LES CREVAISONS

Pneus antirevaison

- Les clous, les vis et les débris tranchants ne viendront pas à bout de vos pneus

FILTRATION DURABLE

Crépine d'admission résistante à l'écrasement

- Résiste aux impacts les plus durs pour maintenir le filtrage et le débit

JET DE PULVÉRISATION ET CONTRÔLE DE LA PRESSION RÉGULIERS

SmartControl^{MC} 3.0

- La plus petite zone morte à n'importe quelle pression
- Parfait pour les applications à faible perte

PROTECTION DE LA POMPE

Système de protection de la pompe WatchDog^{MC}

- Arrête automatiquement la pompe lorsqu'il ne reste plus de matériau ou si le flexible est endommagé

LE SYSTÈME D'ENTRAÎNEMENT LE PLUS DURABLE

Advantage Drive^{MC}

- Les engrenages en acier trempé fonctionnent de manière extrêmement silencieuse
- Moteur préféré des entrepreneurs

ENTRETIEN FACILE ET OBSTRUCTIONS RÉDUITES

Filtre de pompe Easy Out^{MC}

- Le système de filtrage de l'intérieur exclusif garantit une finition de qualité



GH 833

PULVÉRISATEUR BIG RIG

Le modèle GH 833 est le choix idéal pour les entrepreneurs professionnels de production qui pulvérisent une grande variété de matériaux. Cet appareil à toute épreuve est la solution de choix si vous recherchez robustesse, performances et valeur ajoutée.

MOTEUR À DÉMARRAGE ÉLECTRIQUE FIABLE[†]

(†modèles ES seulement)

- Choisissez entre le moteur approuvé par CARB de Briggs and Stratton Vanguard ou le moteur Honda
- Démarrage de secours
- Système de recharge grande capacité, 12 V[†]



Moteur Honda GX



Moteur Briggs and Stratton Vanguard

SYSTÈME HYDRAULIQUE HAUTE RÉSISTANCE DE GRACO

- Changement plus rapide et réactif
- Joint torique étanche pour éliminer les fuites
- Contrôle de la pression haute précision
- Aucun bouton de réinitialisation nécessaire
- Gammes hydrauliques durables pour une durée de vie prolongée

SYSTÈME DE FILTRE TRAVERSANT

- Conception inversée empêchant l'obstruction des filtres
- Empêche l'obstruction des buses

CHÂSSIS TRÈS RÉSISTANT

- Roues pneumatiques montées sur tubes avec déplacement aisé
- Tubes en acier peint avec de l'émail : protection contre la corrosion
- Modèle multifonction qui se monte sur un support en quelques secondes

POMPE MAXLIFE^{MD} ENDURANCE^{MC} EXCLUSIVE

- Conception et performances reconnues
- Seulement 16 cycles par gallon
- Garantie d'une résistance et d'une longévité incomparables grâce à la tige et au manchon MaxLife exclusifs
- Suppression des périodes d'arrêt grâce au système de pompe QuikChange^{MC} et à la vanne d'accès QuikAccess exclusifs

SYSTÈME DE REFROIDISSEMENT À USAGE INTENSIF

- Grand réservoir hydraulique de 4 gal
- Durée de vie du filtre hydraulique de retour prolongée
- Aucun liquide hydraulique particulier nécessaire
- Système de ventilation et de refroidissement reconnu comme plus efficace
- Bouchon de vidange facile à utiliser



La tresse d'immersion directe offre une flexibilité optimale avec les produits difficiles à pulvériser (N° de pièce 287843)

PULVÉRISATEUR ROOF RIG	N° DE PIÈCE
GMAX II 7900 IronMan Roof Rig	17E835*

PULVÉRISATEURS ROOF RIG	HONDA N° DE PIÈCE	VANGUARD N° DE PIÈCE
GH 833 nu	249318	249318V*
GH 833 complet	249617	249617V*
GH 833ES nu à démarrage électrique	16U287	16U287V*
GH 833ES complet à démarrage électrique	16U288	16U288V*
GH 833 OEM	249767	249767V*

* APPROUVÉ PAR CARB

DUTYMAX GH 675DI

PUISSANCE ET PERFORMANCE MAXIMALES

DutyMax GH 675DI est le choix idéal pour les entrepreneurs professionnels dans le traçage de haute production qui manipulent des matériaux difficiles à pulvériser, comme le silicone et autres matériaux de revêtement étanche et de protection. Compact, ce pulvérisateur d'une portabilité optimale peut aller partout où il est requis.

PETITE TAILLE, GRANDE PORTABILITÉ

- Pression maximale de 6750 lb/po² (465 bars) et débit jusqu'à 1,5 gal/min (5,7 l/min) pour s'adapter aux revêtements les plus complexes
- Nettoyage simple et économie de solvants par rapport aux systèmes plus gros
- Bien plus rapide que les applications manuelles au rouleau ou au racloir
- La pulvérisation assure une épaisseur plus homogène sur l'ensemble de la surface
- Se convertit en une pompe avec une pression de 3300 lb/po² (227 bars) et 3 gal/min (11,4 l/min) avec un ensemble optionnel : pulvérisation 2-en-1 de silicone et d'acryliques
- Le moteur amovible offre une polyvalence optimale pendant les déplacements



LE PARFAIT PETIT APPAREIL ET LA SOLUTION DE POINTE!



Le complément idéal à vos plus gros appareils pour d'importantes tâches permettant de réaliser un travail précis et approfondi



Prêt à pulvériser : complet avec le pistolet XTR-7 HF avec pivot, buse et garde-buse XHD 523, 527, 531, flexible Xtreme Duty Whip de 9,5 mm x 3 m (3/8 po x 10 pi), en plus des articles répertoriés ci-dessous.

PULVÉRISATEURS ROOF RIG	CARACTÉRISTIQUES	HONDA N° DE PIÈCE	VANGUARD N° DE PIÈCE
DutyMax GH 675DI complet	Flexible Xtreme Duty de 13 mm x 15 m (1/2 po x 50 pi)	25D223	25D223V*
DutyMax GH 675DI Big 150	(3) flexibles Xtreme Duty de 13 mm x 15 m (1/2 po x 50 pi), rallonge de 45,7 cm (18 po), buse pivotant à 180° et tous les accessoires	25D225	25D225V*
DutyMax GH 675DI Big 150 avec trémie	(3) flexibles Xtreme Duty de 13 mm x 15 m (1/2 po x 50 pi), rallonge de 45,7 cm (18 po), buse pivotant à 180° et tous les accessoires, avec trémie de matériaux de 25 gal avec raccords	25D226	25D226V*

* APPROUVÉ PAR CARB



TRAVAILLEZ PLUS INTELLIGEMMENT ET PLUS RAPIDEMENT GRÂCE À D'EXCELLENTS ACCESSOIRES



BEAUCOUP DE VENT? CE N'EST PAS UN PROBLÈME POUR LE NOUVEAU JETROLLER HEAVY DUTY DE 45,7 CM (18 PO)*

Voici le tout nouveau JetRoller Heavy Duty de 45,7 cm (18 po). Spécialement conçu pour une utilisation sur des sites soumis aux conditions les plus difficiles, ce nouveau rouleau de pulvérisation réduit les éclaboussures et peut couvrir une grande surface. Idéal sur les surfaces horizontales, cet accessoire vous permet d'effectuer des pulvérisations, même en cas de vent latéral, avec presque aucune éclaboussure. Vous pouvez désormais profiter de la pulvérisation et du passage du rouleau de finition en une seule étape et avec une seule personne.

REMPLISSAGE RÉDUIT AVEC LA TRÉMIE DE 25 GAL*

Suppression du temps de remplissage grâce à la nouvelle trémie de 25 gal. Cette trémie permettant de gagner du temps est équipée d'un couvercle, de roues, d'un châssis très résistant et d'un raccordement souple au pulvérisateur pour faciliter les manœuvres sur le chantier en garantissant un raccordement permanent. Les bouchons inclus permettent un démontage plus ordonné.



Passez plus de temps à la pulvérisation et moins de temps au remplissage grâce à la trémie de 25 gal.

*Voir la page 12 pour de plus amples renseignements.

ACCESSOIRES	N° DE PIÈCE
JetRoller robuste de 45,7 cm (18 po)	25D229
Trémie de 25 gal	25D078

PULVÉRISATEURS BIG RIG

GH 733, GH 933, GH 1017, GH 2570 ET GH 5040

Depuis 30 ans, les entrepreneurs se sont tournés vers la gamme GH de pulvérisateurs hydrauliques à gaz pour bénéficier de performances optimales d'une polyvalence incomparable. Que vous ayez besoin d'une pression élevée pour une utilisation de longs flexibles et pour la pulvérisation de matériaux difficiles à vaporiser, ou encore de débits élevés pour rendre une surface plus résistante, choisissez les pulvérisateurs GH Big Rig pour réaliser vos travaux.



Moteur Honda GX



Moteur Briggs and Stratton Vanguard

MOTEUR À DÉMARRAGE ÉLECTRIQUE FIABLE¹

(1 modèles ES seulement)

- Choisissez entre le moteur approuvé par CARB de Briggs and Stratton Vanguard ou le moteur Honda
- Démarrage de secours
- Système de recharge grande capacité, 12 V¹

CHÂSSIS ROBUSTE EN ACIER TRÈS RÉSISTANT

- Construction soudée en acier très épais
- Éléments de levage intégrés pour un équilibre parfait
- Roues pneumatiques montées sur tubes avec déplacement aisé
- Tubes en acier peint avec de l'émail : protection contre la corrosion
- Modèle multifonction qui se monte sur un support en quelques secondes : montage facile sur un support garantissant la sécurité en déplaçant la poignée dans les trous inférieurs du châssis

POMPE EXCLUSIVE XTREME

- Section de pompe QuikChange
- Durabilité et performances éprouvées
- Garnitures de longue durée de vie XtremeSeal^{MC} et en cuir
- Tige de piston à usage intensif pour une longue durée de vie
- La vanne d'admission QuikAccess peut être retirée facilement pour une réparation rapide

SYSTÈME HYDRAULIQUE RÉSISTANT DE GRACO

- Changement plus rapide et réactif
- Joint torique étanche pour éliminer les fuites
- Contrôle de la pression haute précision
- Aucun bouton de réinitialisation nécessaire
- Gammes hydrauliques durables pour une durée de vie prolongée

SYSTÈME DE REFROIDISSEMENT À USAGE INTENSIF

- Grand réservoir hydraulique de 4 gal
- Durée de vie du filtre hydraulique de retour prolongée
- Aucun liquide hydraulique particulier nécessaire
- Système de ventilation et de refroidissement reconnu comme plus efficace
- Bouchon de vidange facile à utiliser

CARACTÉRISTIQUES SUPPLÉMENTAIRES

- Bouton de contrôle de la pression verrouillable
- Sécurité garantie lors de l'utilisation de solvants grâce à un câble de mise à la terre
- Siphon de grand diamètre



	GMAX II 7900 RR	DUTYMAX GH 6750 ^{or}	GH 733	GH 833	GH 933	GH 1017	GH 2570	GH 5040
Peintures au latex	●	●	●	●	●		●	●
Apprêts	●	●	●	●	●		●	●
Enduits obturateurs	●	●	●	●	●		●	●
Peinture laquée	●	●	●	●	●		●	●
Élastomères	●	●	●	●	●		●	●
Peinture acrylique : eau/solvant	●	●	●	●	●	●	●	●
Époxy : finitions/mastics	●	●	●	●	●	●	●	●
Polyester	●	●	●	●	●	●	●	●
Goudron de houille	●	●	●	●	●	●	●	●
Polyuréthane	●	●	●	●	●	●	●	●
Émulsion de bitume : fibreux/non fibreux		●	●	●	●	●	●	●
Adhésif mastic		●	●	●	●			●
Étanchéisation/supérieur ou inférieur aux normes		●	●	●	●			●
Adhésif de contact		●	●	●	●			●
Bitume fluidifié : fibreux/non fibreux						●	●	●
Enduit : lisse et fin		●	●	●	●			●
Feuilles Burmastic		●	●	●	●			●
Monoforme						●	●	
Émulsion en aluminium : fibreux/non fibreux	●	●	●	●	●	●	●	●
Acrylique élastomère	●	●	●	●	●			●
Apprêt d'émulsion	●	●	●	●	●	●	●	●
Silicone		●			●			●
Produit intumescent		●			●			●

APPLICATIONS

Remarque : La longueur de flexible nécessaire peut dépendre des matériaux et de la température. Les matériaux fibreux sont à éviter.



GH933

Le choix idéal pour les revêtements protecteurs et intumescents

Le pulvérisateur complet comprend :

- Pistolet XTR 704
- Buse et protection XHD^{MC} 519 SwitchTip^{MC}
- 9,5 mm x 15 m (3/8 po x 50 pi) Flexible sans air Xtreme-Duty
- 6,4 mm x 1,8 m (1/4 po x 6 pi) Flexible court Xtreme-Duty



GH933ES HI FLO

Optimisée pour les matériaux en silicone et autres matériaux lourds

Équipée du bas de pompe Xtreme reconnu et des garnitures durables Tuff-Stack^{MC} de Graco, cette pompe comprend de larges sorties et une conception sans filtre pour optimiser le débit et les performances.

Le pulvérisateur complet comprend :

- Pistolet XHF
- Buse et protection XHD 429 SwitchTip^{MC}
- Flexible sans air Xtreme-Duty 9,5 mm x 15 m (3/8 po x 50 pi)
- Flexible court Xtreme-Duty 6,4 mm x 1,8 m (1/4 po x 6 pi)

- Bâtiments
- Protection
- Toiture, étanchéisation et ignifugation

PULVÉRISATEURS BIG RIG	HONDA N° DE PIÈCE	VANGUARD N° DE PIÈCE
GH 733ES nu à démarrage électrique	16U279	16U279V*
GH 1017ES nu à démarrage électrique	16U277	16U277V*
GH 2570ES nu à démarrage électrique	16U278	16U278V*
GH 5040ES nu à démarrage électrique	16U280	16U280V*

PULVÉRISATEURS BIG RIG	HONDA N° DE PIÈCE	VANGUARD N° DE PIÈCE
GH 933 nu	16U281	16U281V*
GH 933 complet	16U282	16U282V*
GH 933 nu à démarrage électrique	16U285	16U285V*
GH 933ES complet à démarrage électrique	16U286	16U286V*
GH 933ES Hi Flo nu	17B484	17B484V*
GH 933ES Hi Flo complet	17B485	17B485V*

* APPROUVÉ PAR CARB

ROOF RIG

SYSTÈMES DE PULVÉRISATEUR BIG 150 ET BIG 250 PRÊTS À L'EMPLOI

Choisissez le système adapté aux besoins de votre application parmi ces 11 systèmes de pulvérisateur prêts à l'emploi de Graco. Configurés avec un flexible à pression nominale de 45,7 m (150 pi) ou de 76,2 m (250 pi), un pistolet, des extensions de buses et tous les raccords nécessaires, ces systèmes offrent une commodité et une valeur ajoutée inégalées. Que vous recherchiez une haute pression, un débit maximum, un démarrage électrique, voire la capacité d'échanger les pompes, grâce aux bas QuikChange, nous vous offrons le système idéal!



SYSTÈMES DE PULVÉRISATEUR PRÊTS À L'EMPLOI

N° DE PIÈCE	DESCRIPTION	MATÉRIEL INCLUS
Honda 25D225 Vanguard 25D225V*	Système DutyMax GH 675DI Big 150	DutyMax GH 675DI, 45,7 m (150 pi) de flexible Xtreme-Duty de 13 mm (1/2 po), flexible court Xtreme-Duty 9,5 mm x 3 m (3/8 po x 10 pi), pistolet XTR-7 HF, extension de buse 45,7 cm (18 po), buse pivotant à 180°, buses XHD 527 et 531 et tous les accessoires
Honda 25D226 Vanguard 25D226V*	Système DutyMax GH 675DI Big 150 avec une trémie de matériaux de 25 gal	DutyMax GH 675DI, trémie de matériaux de 25 gal et les raccords, 45,7 m (150 pi) de flexible Xtreme-Duty 13 mm (1/2 po), flexible court Xtreme-Duty 9,5 mm x 3 m (3/8 po x 10 pi), pistolet XTR-7 HF, extension de buse 45,7 cm (18 po), buse pivotant à 180°, buses XHD 527 et 531 et tous les accessoires
Honda 16U776 Vanguard 16U776V*	Système GH 2570es Big 250	GH 2570es à démarrage électrique, 76,2 m (250 pi) de flexible 13 mm (1/2 po), flexible court 3 m x 9,5 mm (10 pi x 3/8 po), pivot de pistolet, pistolet à usage intensif, extension de buse 76,2 cm (30 po), buse pivotant à 180°, buses RAC X ^{mc} 519, 531 et tous les accessoires
Honda 16U778 Vanguard 16U778V*	Système GH 733es Big 250	GH 733es à démarrage électrique, 76,2 m (250 pi) de flexible 13 mm (1/2 po), flexible court 3 m x 9,5 mm (10 pi x 3/8 po), pivot de pistolet, pistolet à usage intensif, extension de buse 76,2 cm (30 po), buse pivotant à 180°, buses RAC X 519, 531 et tous les accessoires
Honda 16U780 Vanguard 16U780V*	Système GH 833 Big 250	GH 833, 76,2 m (250 pi) de flexible 13 mm (1/2 po), flexible court 3 m x 9,5 mm (10 pi x 3/8 po), pivot de pistolet, pistolet à usage intensif, extension de buse 76,2 cm (30 po), buse pivotant à 180°, buses RAC X 519, 531 et tous les accessoires
Honda 16U781 Vanguard 16U781V*	Système GH 833es Big 250	GH 833es à démarrage électrique, 76,2 m (250 pi) de flexible 13 mm (1/2 po), flexible court 3 m x 9,5 mm (10 pi x 3/8 po), pivot de pistolet, pistolet à usage intensif, extension de buse 76,2 cm (30 po), buse pivotant à 180°, buses RAC X 519, 531 et tous les accessoires
Honda 16U782 Vanguard 16U782V*	Système GH 5040es Big 250	GH 5040es à démarrage électrique, 76,2 m (250 pi) de flexible 13 mm (1/2 po), flexible court 3 m x 9,5 mm (10 pi x 3/8 po), pivot de pistolet, pistolet Flex Plus ^{mc} , extension de buse 45,7 cm (18 po), buse pivotant à 180°, buses RAC X 517, 531 et tous les accessoires
Honda 16U783 Vanguard 16U783V*	Système GH 933 Big 250	GH 933, 60,9 m (200 pi) de flexible 1,9 cm (3/4 po), 15,2 m (50 pi) de flexible 13 mm (1/2 po), flexible court 3 m x 9,5 mm (10 pi x 3/8 po), pistolet XTR-7, extension de buse 45,7 cm (18 po), buse pivotant à 180°, buses XHD 519, 531 et tous les accessoires
Honda 16U784 Vanguard 16U784V*	Système GH 933es Big 250	GH 933es à démarrage électrique, 60,9 m (200 pi) de flexible 1,9 cm (3/4 po), 15,2 m (50 pi) de flexible 13 mm (1/2 po), flexible court 3 m x 9,5 mm (10 pi x 3/8 po), pistolet XTR-7, extension de buse 45,7 cm (18 po), buse pivotant à 180°, buses XHD 519, 531 et tous les accessoires
Honda 17B488 Vanguard 17B488V*	Système GH 933es Hi Flo Big 250	GH 933es à démarrage électrique, 15 m (50 pi) de flexible Xtreme-Duty 19 mm (3/4 po), 60,9 m (200 pi) de flexible Xtreme-Duty 13 mm (1/2 po), flexible court Xtreme-Duty 3 m x 9,5 mm (10 pi x 3/8 po), pistolet XHF, extension de buse 45,7 cm (18 po), buse pivotant à 180°, buses XHD 429, 531 et tous les accessoires
Honda 25M283 Vanguard 25M283V*	Système GH 933es Hi Flo Big 250 équipé du système Monark ^{md} 5:1	GH933es à démarrage électrique, pompe d'alimentation Monark 5:1, 60,9 m (200 pi) de flexible Xtreme-Duty 1,9 cm (3/4 po), 15 m (50 pi) de flexible Xtreme-Duty 13 mm (1/2 po), flexible court Xtreme-Duty 3 m x 9,5 mm (10 pi x 3/8 po), pistolet XHF, extension de buse 45,7 cm (18 po), buse pivotant à 180°, buses XHD 429, 531 et tous les accessoires

* APPROUVÉ PAR CARB

BAS DE POMPE QUIKCHANGE

Les bas de pompe QuikChange exclusifs optimisent la production. Simplifiez la personnalisation de votre Big Rig pour chaque revêtement, sans avoir à acheter de support supplémentaire! Chaque trousse de bas de pompe QuikChange est vendue séparément. Les trousse de bas de pompe Big Rig comprennent : une partie inférieure de pompe, des barres d'accouplement et un connecteur de barre. Compatible avec les modèles GH 733, GH 933, GH 1017, GH 2570, GH 5040 seulement.



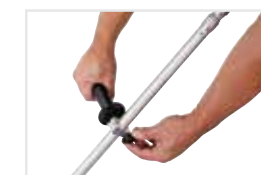
N° DE PIÈCE	DESCRIPTION
16U753	Trousse de bas de pompe GH 733
16U755	Trousse de bas de pompe GH 933
17B489	Trousse de bas de pompe GH 933 Hi Flo
16U751	Trousse de bas de pompe GH 1017
16U752	Trousse de bas de pompe GH 2570
16U754	Trousse de bas de pompe GH 5040



JETROLLER ROBUSTE DE 45,7 CM (18 PO)



Retirez le rouleau pour transformer l'outil en une tige de pulvérisation 106,7 cm (42 po)



Manche entièrement ajustable pour un confort ultime

Une pulvérisation avec un passage au rouleau à une étape avec moins de perte par rapport à la pulvérisation sans air conventionnelle

- Combine la rapidité de la pulvérisation et la simplicité du roulage
- Compatible avec les manchons standards de 22,9 à 45,7 cm (9 à 18 po)
- Pression nominale de 7250 lb/po² (500 bars)
- Idéal pour les zones venteuses

Fabrication ultra robuste

- La construction entièrement en aluminium supporte les conditions extrêmes du site de travail
- Les composants sans outils sont adaptables pour un maximum de confort

N° DE PIÈCE	DESCRIPTION
25D229	JetRoller robuste de 45,7 cm (18 po)

TRÉMIE DE MATÉRIAUX DE 25 GAL



Compatible avec les modèles GH 733, GH 5040, GH 933 et GH 675DI



Augmentez la productivité en réduisant les recharges

- Comprend des connexions sans outils
- Grande capacité de 25 gal
- Le couvercle protège le matériau et empêche l'intrusion de débris
- Le tube de raccordement flexible long permet de faciliter le maniement sans risque de déconnexion

Fabrication ultra robuste

- Le cadre en acier soudé supporte les conditions extrêmes sur le site de travail
- La trémie en polyéthylène durable permet de faciliter le nettoyage et peut contenir un sac-poubelle de 55 gal pour un sac économique

N° DE PIÈCE	DESCRIPTION
25D078	Trémie de matériaux de 25 gal



PISTOLETS À USAGE INTENSIF, XHF ET À MASTIC

N° DE PIÈCE	DESCRIPTION
241705	Pistolet à usage intensif avec garde-buse et buse RAC X 531, 4000 lb/po ² (276 bars)
224472	Rallonge pour pistolet à mastic 0,9 m (36 po), 5000 lb/po ² (345 bars)
237260	Trousse de réparation – Pistolet à usage intensif
262854	Pistolet XHF, avec buse XHD 429



PISTOLETS XTR

XTR-5 Pistolet pulvérisateur sans air, 5000 lb/po² (345 bars ou 34,5 MPa)

N° DE PIÈCE	DESCRIPTION
XTR500	Manche rond 2,5 cm (1 po), gâchette à 4 doigts, sans buse
XTR501	Manche rond 2,5 cm (1 po), gâchette à 4 doigts, buse plate 519
XTR502	Manche ovale isolé, gâchette à 4 doigts, buse 519 XHD RAC
XTR503	Manche ovale isolé, gâchette à 2 doigts, buse 519 XHD RAC
XTR504	Manche rond 2,5 cm (1 po), gâchette à 4 doigts, buse 519 XHD RAC
XTR505	Manche rond 2,5 cm (1 po), gâchette à 2 doigts, buse 519 XHD RAC

XTR-7 Pistolet pulvérisateur sans air, 7250 lb/po² (500 bars ou 50 MPa)

N° DE PIÈCE	DESCRIPTION
XTR700	Manche rond, gâchette à 4 doigts, sans buse
XTR701	Manche rond, gâchette à 4 doigts, buse plate 519
XTR702	Manche ovale isolé, gâchette à 4 doigts, buse 519 XHD RAC
XTR703	Manche ovale isolé, gâchette à 2 doigts, buse 519 XHD RAC
XTR704	Manche rond, gâchette à 4 doigts, buse 519 XHD RAC
XTR705	Manche rond, gâchette à 2 doigts, buse 519 XHD RAC



RALLONGES

Comprend un garde-buse standard RAC X HandTite^{MC} avec écrou de pistolet 22 mm (7/8 po) pour pistolet et joint OneSeal^{MC}
Pression de fonctionnement maximale : 4050 lb/po² (280 bars ou 28,0 MPa)

N° DE PIÈCE	DESCRIPTION
287019	25 cm (10 po)
287020	38 cm (15 po)
287021	50 cm (20 po)
287022	75 cm (30 po)
246294	Rallonge pour pistolet de 25 cm (10 po), 7250 lb/po ² (500 bars ou 50 MPa)
246295	Rallonge pour pistolet de 38 cm (15 po), 7250 lb/po ² (500 bars ou 50 MPa)
246296	Rallonge pour pistolet de 45,7 cm (18 po), 7250 lb/po ² (500 bars ou 50 MPa)
17U148	Rallonge pour pistolet de 107 cm (42 po) avec poignée, 7250 lb/po ² (500 bars)



PISTOLAS SILVER PLUS Y FLEX PLUS

N.º DE PIEZA	DESCRIPCIÓN
246240	Pistola Silver Plus (2 dedos) con protector y boquilla RAC X 517, 5000 psi máx. (345 bar)
243283	Pistola Silver Plus (2 dedos) con protector y boquilla RAC® 5 517, 5000 psi máx. (345 bar)
235460	Pistola Silver Plus (2 dedos) con protector y boquilla plana, 5000 psi máx. (345 bar)
235461	Pistola Silver Plus (4 dedos) con protector y boquilla plana, 5000 psi máx. (345 bar)
235462	Pistola Silver Plus de acabado fino (2 dedos) con protector y boquilla plana, 5000 psi máx. (345 bar)
246468	Pistola Flex Plus (2 dedos) con protector y boquilla RAC X 517, 5000 psi máx. (345 bar)
235474	Kit de reparación (Silver Plus, Flex Plus)
273334	Pistola Silver Plus HP (2 dedos) con protector y boquilla XHD 519, 7250 psi (500 bar)
273335	Pistola Silver Plus HP (4 dedos) con protector y boquilla XHD 519, 7250 psi (500 bar)
20B225	Kit de reparación (Silver Plus HP)

Pistolet de pulvérisation sans air haut débit XTR-7^{MC} HF, 7250 lb/po² (500 bars)

N° DE PIÈCE	DESCRIPTION
17V677	Sans filtre, manche ovale isolé, gâchette à 4 doigts, buses XHD 523 et 531

Accessoires de pistolet haute pression Xtreme-Duty (adaptés aux pistolets pulvérisateurs XTR-5 et XTR-7)

N° DE PIÈCE	DESCRIPTION
246294	Rallonge pour pistolet de 25 cm (10 po), 7250 lb/po ² (500 bars ou 50 MPa)
246295	Rallonge pour pistolet de 38 cm (15 po), 7250 lb/po ² (500 bars ou 50 MPa)
246296	Rallonge pour pistolet de 45,7 cm (18 po), 7250 lb/po ² (500 bars ou 50 MPa)
246297	Buses de pulvérisation à 180°, 7/8-14 UNC-2B, 7250 lb/po ² (500 bars ou 50 MPa)
248837	Trousse de réparation de pistolet (avec joint d'étanchéité, seringue et siège)
287449	Trousse pour gâchette ronde à 4 doigts
287450	Trousse pour gâchette à 2 doigts
287451	Trousse pour gâchette ovale isolée à 4 doigts
287032	Filtre, 60 mailles
287033	Filtre, 100 mailles
287034	Filtre, combinaison de 60 et 100 mailles
247634	Trousse de joints d'étanchéité, conversion GHD (paquet de 5)



PIVOT DE PISTOLET

N° DE PIÈCE	DESCRIPTION
189018	Pivot de pistolet à pression nominale de 7500 lb/po ² (517 bars)



BUSE DE PULVÉRISATION

N° DE PIÈCE	DESCRIPTION
246297	Buses de pulvérisation à 180°, 7/8-14 UNC-2B, 7250 lb/po ² (500 bars ou 50 MPa)



BUSES ET GARDE-BUSES RAC X

N° DE PIÈCE	DESCRIPTION
LTX-XXX	Buses RAC X SwitchTips, bleu (nbre impair); Pression de fonctionnement maximale : 4050 lb/po ² (279 bars ou 27,9 MPa)
WR-XXXX	Buses RAC X Wide RAC ^{MC} SwitchTips, bleu (nbre impair); Pression de fonctionnement maximale : 4050 lb/po ² (279 bars ou 27,9 MPa)
246215	Garde-buse RAC X HandTite; Taille du filetage : 22 mm (7/8 po). Filetage standard Graco
246437	Garde-buse RAC X HandTite; taille du filetage : 17 mm (11/16 po). Pistolets à rallonge Graco traditionnels, convient aux pistolets de marque concurrente avec cette longueur de filetage
286-XXX	Buses SwitchTip RAC 5, noir (nbre impair); Pression de fonctionnement maximale : 4050 lb/po ² (279 bars ou 27,9 MPa)
243161	Garde-buse RAC 5 HandTite; Taille du filetage : 22 mm (7/8 po). Filetage standard Graco
243263	Garde-buse RAC 5 HandTite; taille du filetage : 17 mm (11/16 po). Pistolets à rallonge Graco traditionnels, convient aux pistolets de marque concurrente avec cette longueur de filetage

FLEXIBLE COURT HAUTE PRESSION XTREME-DUTY

Pression de fonctionnement maximale : 4000 lb/po² (276 bars)

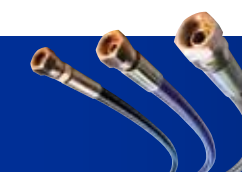
N° DE PIÈCE	DESCRIPTION
277249	Flexible court MxF de 6,4 mm x 0,9 m (1/4 po x 3 pi)
277250	FBE de 6,4 mm x 15 m (1/4 po x 50 pi)
277351	Flexible court MxF de 9,5 mm x 0,9 m (3/8 po x 3 pi)
277251	FBE de 9,5 mm x 15 m (3/8 po x 50 pi)
277253	FBE de 13 mm x 15 m (1/2 po x 50 pi)

FLEXIBLE COURT HAUTE PRESSION XTREME-DUTY

4500 lb/po²
(310 bars)

5600 lb/po²
(386 bars)

7250 lb/po²
(500 bars)



H XX XX X

Identifiant du produit
H = flexible

Pression Nominale

4 : 4500 LB/PO² (310 BARS)

7 : 7250 LB/PO² (500 BARS)

5 : 5600 LB/PO² (386 BARS)

Diamètre du flexible

25 : 6,4 mm (1/4 po)

38 : 9,5 mm (3/8 po)

50 : 12,7 mm (1/2 po)

Longueur

03 : 0,9 m (3 pi)

06 : 1,8 m (6 pi)

10 : 3,0 m (10 pi)

25 : 7,6 m (25 pi)

50 : 15,2 m (50 pi)

1X : 30,5 m (100 pi)



Exemple :

H53850 est un flexible de 9,5 mm x 15,2 m (3/8 po x 50 pi), 5600 lb/po² (386 bars)

CHOISISSEZ LE BON FLEXIBLE ADAPTÉ À LA TÂCHE

SPÉCIFICATIONS TECHNIQUES	
Pression de fonctionnement	4500 lb/po ² (310 bars), 5600 lb/po ² (386 bars) ou 7250 lb/po ² (500 bars)
Température nominale (toutes les tailles)	-40° à 82 °C (-40 à 180 °F)
Résistance chimique	Le revêtement du flexible résiste à une grande variété de solvants, d'acides et de bases
Résistance météorologique	Le revêtement du flexible a une résistance exceptionnelle à l'oxygène, à l'ozone, au rayon du soleil et aux conditions météorologiques générales
Propriétés électriques	Flexible conducteur

FLEXIBLE HAUTE PRESSION XTREME-DUTY 6,4 MM (3/4 PO)

N° DE PIÈCE	DESCRIPTION
H77550	Flexible haute pression FBE Xtreme-Duty 6,4 mm x 15 m (3/4 po x 50 pi) Pression de fonctionnement maximale : 7250 lb/po ² (500 bars)



TROUSSES GH 833

N° DE PIÈCE	DESCRIPTION
287843	La trousse d'immersion directe comprend : lignes d'alimentation hydrauliques, tube de guide et support de levage
249767	Trousse de fabricant OEM avec pompe de commande à tête/moteur hydraulique et pompe volumétrique
287916	Trousse de siphon sans solvant, flexible de siphon de 3,8 cm de diamètre x 2 m (1 1/2 po de diamètre x 6,5 pi)
287915	Trousse de siphon résistant au solvant, flexible de siphon de 3,8 cm de diamètre x 2 m (1 1/2 po de diamètre x 6,5 pi)



TRÉMIES ET POMPES D'ALIMENTATION

N° DE PIÈCE	DESCRIPTION
25D078	Trémie de matériaux de 25 gal compatible avec les modèles Duty - Max GH 675DI, GH 733, GH 933 et GH 5040; trémie, couvercle, flexible de raccordement, coude, bouchons et raccords démontables
16U505	Trousse de trémies de matériaux en acier inoxydable de 12 gal; comprend : trémie, couvercle, support de montage, raccords et raccords démontables; compatible avec les modèles GH 733, GH 933 et GH 5040
25A423	Trousse de pompes d'alimentation Monark 5:1, adaptée au GH 933



LIQUIDES

N° DE PIÈCE	DESCRIPTION
243103	Pump Armor – 1 L (1 pte)
245133	Pump Armor – 3,8 L (1 gal); Utilisez la solution exclusive Pump Armor ^{MC} pour un stockage de pompe à long terme afin d'éviter la corrosion et la rouille dommageables pour votre pulvérisateur.
206994	Dispositif Throat Seal Liquid (TSL ^{MC}) – 0,24 L (8 oz)
206995	Dispositif Throat Seal Liquid (TSL) – 1 L (1 pte)
206996	Throat Seal Liquid (TSL) – 3,8 L (1 gal); Prolongez la durée de vie de votre pompe en ajoutant systématiquement le dispositif TSL à la coupelle de votre pompe.
207428	Liquide hydraulique – 3,8 L (1 gal)



RACCORDS DE FLEXIBLES

N° DE PIÈCE	DESCRIPTION
17J816	MBE de 19 mm x 19 mm (3/4 po x 3/4 po [filetage NPT]) Pression de fonctionnement maximale : 7250 lb/po ² (500 bars ou 50 MPa)
156971	MBE de 6,4 mm x 6,4 mm (1/4 po x 1/4 po [filetage NPT]) Pression de fonctionnement maximale : 7500 lb/po ² (517 bars ou 51,7 MPa)
156849	MBE de 9,5 mm x 9,5 mm (3/8 po x 3/8 po) [filetage NPT] Pression de fonctionnement maximale : 7250 lb/po ² (500 bars ou 50 MPa)
158491	MBE de 13 mm x 13 mm (1/2 po x 1/2 po) [filetage NPT] Pression de fonctionnement maximale : 7250 lb/po ² (500 bars ou 50 MPa)
157350	MBE de 6,4 mm x 9,5 mm (1/4 po x 3/8 po) [filetage NPT] Pression de fonctionnement maximale : 6000 lb/po ² (29 MPa ou 420 bars)
159239	MBE de 13 mm x 9,5 mm (1/2 po x 3/8 po [filetage NPT]) Pression de fonctionnement maximale : 7250 lb/po ² (500 bars ou 50 MPa)



KITS DE GH 733, GH 933, GH 2570, GH 5040

N.º DE PIEZA	DESCRIPCIÓN
287843	Kit de inmersión directa; incluye líneas de alimentación hidráulica, tubo "stinger" y soporte de elevación; se acopla al GH 733, GH 833, GH 933 y GH 5040
16U764	Kit de inmersión directa; incluye líneas de alimentación hidráulica Tubo "stinger" y soporte de elevación; se acopla al GH 2570
287936	Kit de sifón sin solventes, manguera de sifón con un diámetro de 2 in (5 cm) x 6,5 ft (2 m)
17B825	Pistola de flujo alto GH 933 Big 250 y kit de mangueras con pistola XHF™
16U757	Pistola GH 733/GH 833 Big 250 y kit de mangueras con pistola de servicio pesado



TROUSSES DE BAS DE POMPE XTREME À CHANGEMENT RAPIDE

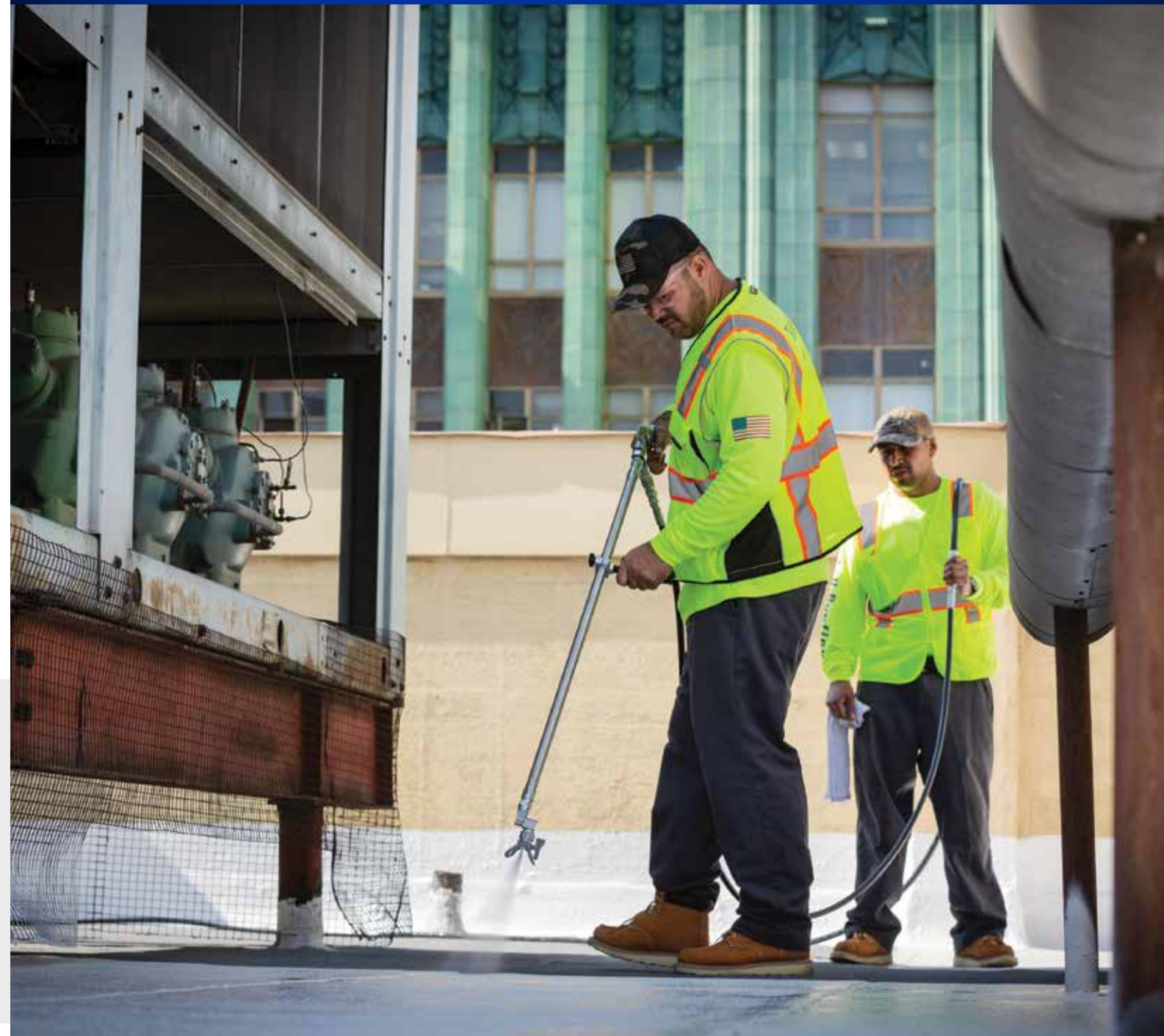
Comprend un bas de pompe et trois (3) barres d'accouplement; compatibles avec les modèles GH 733, GH 933, GH 1017, GH 2570 et GH 5040.

N° DE PIÈCE	DESCRIPTION
16U753	Bas de pompe GH 733
16U755	Bas de pompe GH 933
17B489	Bas de pompe GH 933 Hi Flo
16U751	Bas de pompe GH 1017
16U752	Bas de pompe GH 2570
16U754	Bas de pompe GH 5040

PASSEZ AU DUTYMAX GH 675DI À 3300 LB/PO² (227 BARS) IDÉAL POUR VOS TRAVAUX D'APPLICATION DE PEINTURE ACRYLIQUE

Trousse de composants inférieurs DutyMax à 3300 lb/po² (227 bars) – 17V188

- 3300 lb/po² (227 bars) 3 gal/min (11,4 l/min) DI Bas de pompe d'endurance
- Pistolet pour texture ultra robuste de couleur bleue
- Soupape principale
- Flexible BlueMax 13 mm x 127 cm (1/2 po x 50 po)
- Flexible court BlueMax 9,5 mm x 3,3 m (3/8 po x 11 pi)
- Extension de buse 76,2 cm (30 po)
- Buse pivotant à 180°
- Buses et garde-buses RAC X 529 et 535
- Tous les accessoires





		GMAX II 7900 ROOF RIG	DUTYMAX GH 675DI	GH 733	GH 833	
MODÈLE	N° de pièce	Complet – 17E835*	Honda Complet – 25D223 Big 150 – 25D225 Big 150 avec trémie de 25 gal – 25D226 Vanguard Complet – 25D223V* Big 150 – 25D225V* Big 150 avec trémie de 25 gallons – 25D226V*	Honda Modèle nu à démarrage électrique – 16U279 Vanguard Modèle nu à démarrage électrique – 16U279V*	Honda Nu – 249318 Complet – 249617 Modèle nu à démarrage électrique – 16U287 Modèle complet à démarrage électrique – 16U288 Trousse d'équipement d'origine – 249767 Vanguard Nu – 249318V* Complet – 249617V* Modèle nu à démarrage électrique – 16U287V* Modèle complet à démarrage électrique – 16U288V*	
	SPÉCIFICATIONS	gal/min (l/min) max.	2,2 (8,3)	1,5 (5,7)	4,0 (15,1)	4,0 (15,1)
		lb/po ² (bar) max.	3300 (227)	6750 (465)	4000 (276)	4000 (276)
		Taille de buse maximale	0,048	0,041	0,065	0,065
		Moteur	Honda 200 cc (6,5 HP)	Honda 270 cc (9,0 HP)	Honda 390 cc (13,0 HP) ou Vanguard 408 cc (14 HP)	Honda 390 cc (13,0 HP) ou Vanguard 408 cc (14 HP)
		Démarrage électrique	Non	Non	Oui	Disponible
Système de recharge (démarrage électrique uniquement)	Non	Non	Honda = 18 A Vanguard = 20 A	Honda = 18 A Vanguard = 20 A		
MATÉRIEL INCLUS	Flexible	9,5 mm x 15 m (3/8 po x 50 pi) BlueMax II sans air	12,7 mm x 15 m (1/2 po x 50 pi) Xtreme Duty	s.o.	BlueMax II sans air 9,5 mm x 15 m (3/8 po x 50 pi)	
	Flexible court	BlueMax II sans air 6,4 mm x 0,9 m (1/4 po x 3 pi)	Flexible Xtreme Duty 9,5 mm x 3 m (3/8 po x 10 pi)	s.o.	BlueMax II sans air 6,4 mm x 0,9 m (1/4 po x 3 pi)	
	Pistolet	Ultra robuste, couleur bleue	XTR-7 HF Haut débit	s.o.	Silver Plus	
	Buse	RAC X 427 et 635	XHD 523, 527 et 531	s.o.	RAC X 517 et 655	
	Filtre	Easy Out	Non	Non	Easy Out	
	Amortisseur de pulsation	Non	Non	Non	Non	
	Jeu de siphons	Immersion directe de 5,0 gal	5,0 gal immersion directe	Nylon DI 3,2 cm (1 1/4 po) – 55 gal	PVC DI 3,8 cm (1 1/2 po) – 55 gal	
	Autre	Extension de buse 45,7 cm (18 po)	s.o.	s.o.	s.o.	
POMPE	Composants inférieurs interchangeables	Non	Oui	Oui	Non	
	Type de pompe	Endurance Vortex MaxLife Extrême avec ProConnect 2	Piston Endurance QuikChange	Piston Xtreme QuikChange	Piston Endurance MaxLife QuikChange	
	Garniture	V-Max ^{MC} Blue	V-Max Blue/cuir	XtremeSeal/cuir	V-Max Blue	
	Tige de piston	MaxLife Extreme	Chromex ^{MC}	Chromex	MaxLife	
	Cylindre	MaxLife	Chrome dur	Chrome dur	MaxLife	
	Barre d'accouplement	s.o.	s.o.	Argent-16U336	s.o.	

	GH 933	GH 1017	GH 2570	GH 5040
	Honda Nu – 16U281 Complet – 16U282 Modèle nu à démarrage électrique – 16U285 Modèle complet à démarrage électrique – 16U286 Vanguard Nu – 16U281V* Complet – 16U282V* Modèle nu à démarrage électrique – 16U285V* Modèle complet à démarrage électrique – 16U286V*	Honda Modèle nu à démarrage électrique – 16U277 Vanguard Modèle nu à démarrage électrique – 16U277V*	Honda Modèle nu à démarrage électrique – 16U278 Vanguard Modèle nu à démarrage électrique – 16U278V*	Honda Modèle nu à démarrage électrique – 16U280 Vanguard Modèle nu à démarrage électrique – 16U280V*
	2,5 (9,5)	16,5 (62,5)	7,0 (26,5)	3,5 (13,2)
	7250 (500)	1000 (70)	2500 (172)	5000 (345)
	0,053	s.o.	s.o.	0,067
	Honda 390 cc (13,0 HP) ou Vanguard 408 cc (14 HP)	Honda 390 cc (13,0 HP) ou Vanguard 408 cc (14 HP)	Honda 390 cc (13,0 HP) ou Vanguard 408 cc (14 HP)	Honda 390 cc (13,0 HP) ou Vanguard 408 cc (14 HP)
	Disponible	Oui	Oui	Oui
	Honda = 18 A Vanguard = 20 A	Honda = 18 A Vanguard = 20 A	Honda = 18 A Vanguard = 20 A	Honda = 18 A Vanguard = 20 A
	Xtreme-Duty sans air 9,5 mm x 15 m (3/8 po x 50 pi)	s.o.	s.o.	s.o.
	Xtreme-Duty sans air 6,4 mm x 1,8 m (1/4 po x 6 pi)	s.o.	s.o.	s.o.
	XTR-7 sans air XTR704	s.o.	s.o.	s.o.
	519 XHD RAC	s.o.	s.o.	s.o.
	Oui	Non	Non	Non
	Non	Oui	Non	Non
	Nylon DI 2,5 cm (1,0 po) – 55 gal	PVC DI 5,1 cm (2,0 po) – 55 gal	PVC DI 5,1 cm (2,0 po) – 55 gal	PVC DI 5,1 cm (2,0 po) – 55 gal
	s.o.	s.o.	s.o.	s.o.
	Oui	Oui	Oui	Oui
Piston Endurance QuikChange	Piston Xtreme QuikChange	Piston Xtreme QuikChange	Piston Endurance QuikChange	
XtremeSeal/cuir	XtremeSeal/cuir	PTFE/cuir	XtremeSeal/cuir	
Chromex	Chrome dur	Chrome dur	Chromex	
Chrome dur	Chrome dur	Chrome dur	Chrome dur	
Argent-16U336	Argent-16U336	Or-16U339	Argent-16U336	



graco.com/bigrigs



PULVÉRISATION EN TOUTE CONFIANCE

La meilleure garantie de l'industrie

Chaque pulvérisateur Big Rig Graco est couvert par la meilleure garantie de l'industrie.

GARANTIE DE 3 ANS SUR LE MOTEUR*

En cas de dysfonctionnement ou de panne du moteur, Honda ou Briggs & Stratton le remplacera pour une période de 3 ans conformément à la garantie pour le propriétaire original.

ENTRAÎNEMENT GARANTI À VIE*

Si l'entraînement ne fonctionne pas comme prévu, nous le remplacerons conformément à la garantie pour le propriétaire d'origine durant la durée de vie du pulvérisateur.

GARANTIE DE REMPLACEMENT DE 30 JOURS « AJOUT DE PEINTURE »*

Vous n'êtes pas satisfait? Vous n'avez qu'à renvoyer le pulvérisateur là où vous l'avez acheté dans un délai de 30 jours. Il sera échangé contre un pulvérisateur identique, ou vous pourrez le remplacer par un modèle plus grand moyennant un supplément.

GARANTIE DE 3 ANS*

Garantie contre tout défaut matériel et vice de fabrication sur l'intégralité du pulvérisateur.

PROGRAMME D'ÉLIMINATION DES TEMPS D'ARRÊT*

Une pièce nécessaire à la réparation sous garantie est en rupture de stock chez votre distributeur? Bénéficiez d'une livraison par avion GRATUITE le jour ouvrable suivant si le distributeur commande la pièce avant 14 h (HNC).

SERVICE PRATIQUE

Graco dispose de plus de 5 500 points de vente agréés en Amérique du Nord et de plus de 700 sites pour effectuer les réparations sous garantie.

*AMÉRIQUE DU NORD UNIQUEMENT. Consultez vos distributeurs Graco locaux pour connaître les exigences des pays.

*Voir le document de garantie sur les produits pour connaître toutes les modalités et les conditions applicables.



Terminez chaque chantier, chaque fois

Les temps d'arrêt sont coûteux. Gagnez en tranquillité d'esprit grâce au programme Endurance Advantage.

Bénéficiez d'un RABAIS allant jusqu'à 70 % sur le prix courant d'une pompe Endurance.

Suivez les instructions d'inscription incluses avec votre pulvérisateur.



Chaque achat Graco s'accompagne d'un service à la clientèle de qualité.

Vous avez des questions?

Appelez le 1 844 241-9499

Pour de plus amples renseignements, visitez graco.com/contractor