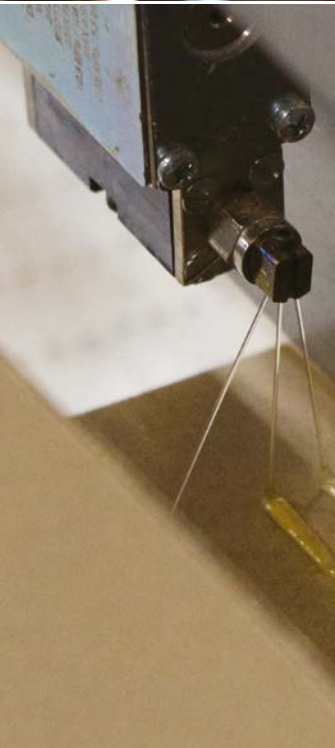
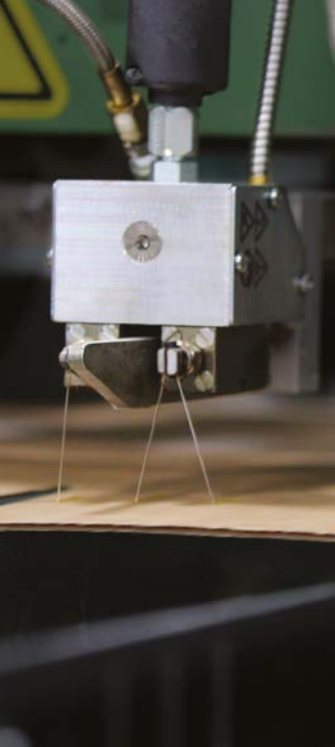


InvisiPac™

Système de distribution Hot Melt Tank-Free™
Pour collage de boîtes et cartons d'emballage





La confiance est source de fiabilité.

Ouvertures imprévues, buses bouchées, arrêts de production non planifiés, hausse du prix de la colle... Si vous utilisez des systèmes de distribution pour colle thermofusible avec réservoir pour votre ligne de boîtes et cartons d'emballage, ces problèmes courants ont probablement un impact négatif sur votre productivité et votre sérénité.

Chez Graco, nous savons que les interruptions continues et le moindre défaut de fermeture des boîtes ou cartons peuvent entraîner des frais supplémentaires ou un retour de marchandise et, par conséquent, une perte de profit considérable. Cependant, nos 90 ans d'expérience dans le développement de dispositifs de distribution de fluides nous ont permis de créer les systèmes de distribution pour colle thermofusible les plus fiables sur le marché actuel. Ils vous garantissent un collage à toute épreuve et une amélioration de votre productivité, préservant ainsi votre résultat final.

Produisez davantage.

Fini les arrêts de production

- Pas de carbonisation, ni de bouchage de buse
- Plus de temps perdu dans la maintenance, nettoyage du bac

Des pièces plus durables

- Moins de pièce plastiques et un produit conçu pour durer
- Une durée de vie supérieure à 10 ans pour la pompe
- Plus de 500 millions de cycles concernant l'applicateur

Une sécurité accrue pour l'utilisateur

- Ce design élimine les risques de brûlure et assure la sécurité des employés



Le système de distribution pour colle thermofusible le plus fiable et le plus économique



Économisez davantage.

Des économies garanties

- Consommez moins d'adhésif
- Réduisez vos besoins en maintenance et en pièces détachées

Un meilleur collage

- Diminue les risques d'ouverture imprévue en utilisant la colle de manière appropriée – sans la surchauffer ou produire des résidus de carbonisation

Moins d'énergie consommée

- Chauffe en moins de 10 minutes et s'éteint automatiquement après 1 heure d'inactivité (réglable)

Davantage d'informations.

Maîtrisez votre consommation de colle

- Mesure la quantité de colle appropriée, assure une application régulière et enregistre votre consommation de colle en grammes par boîte ; vous pouvez ainsi déposer exactement ce dont vous avez besoin, quand vous en avez besoin

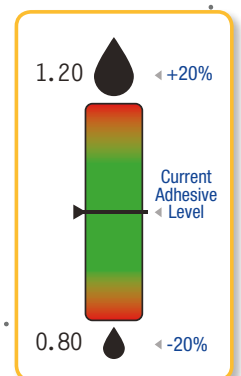
Un retour d'informations en temps réel

- Vous avertit lorsque la consommation de colle varie de manière inhabituelle et vous recevez des notifications de performances concernant vos lignes partout et à tout moment, afin d'éviter des dépenses supplémentaires



Machine Name	Status	Adhesive Today	Units Today	Events
Line 604	Inactive	2.27 lb	2304	⚠️ 🔔 🗑️
Line 608	Active	13.68 lb	14242	⚠️ 🔔 🗑️
Line 610	Active	4.73 lb	6078	⚠️ 🔔 🗑️
Line 615	Active	0.11 lb	73	⚠️ 🔔 🗑️
Line 686	Active	6.25 lb	81173	⚠️ 🔔 🗑️
Line 687	Active	8.88 lb	106679	⚠️ 🔔 🗑️
Line 688	Active	2.92 lb	34086	⚠️ 🔔 🗑️

RAPPORT DE CONSOMMATION DE COLLE SUR LA LIGNE



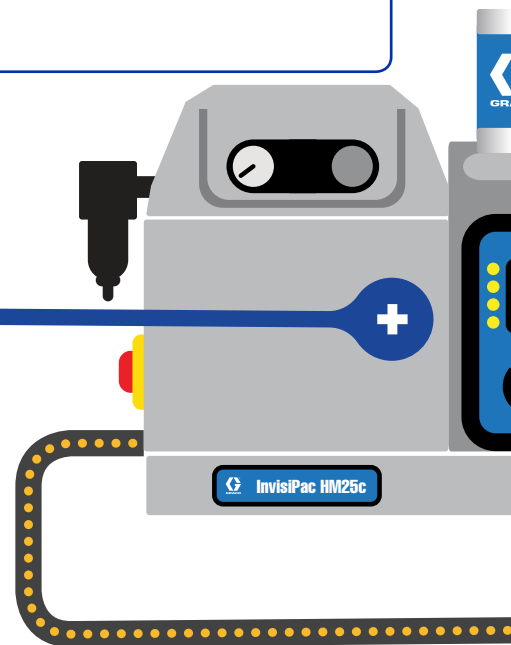
Comment l'Invisipac travaille pour vous

1

Le système d'alimentation automatique avec technologie brevetée est muni d'un algorithme d'alimentation fonctionnant sur la base de l'auto-apprentissage. Son objectif : supprimer les approximations de remplissage de votre ensemble de dépose de colle Hot Melt. Vous n'aurez plus besoin de régler ou de calibrer votre taux de remplissage pour espérer obtenir la fréquence adaptée.

3

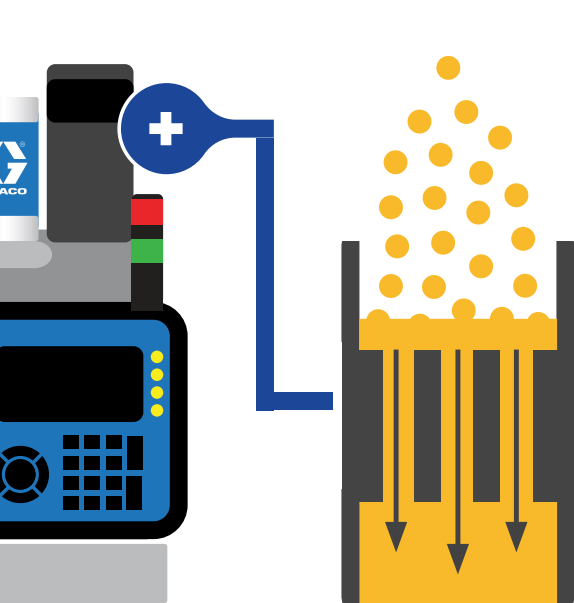
Le module d'affichage avancé contrôle l'intégralité du processus (température, consommation de colle, dosage, performances).



4

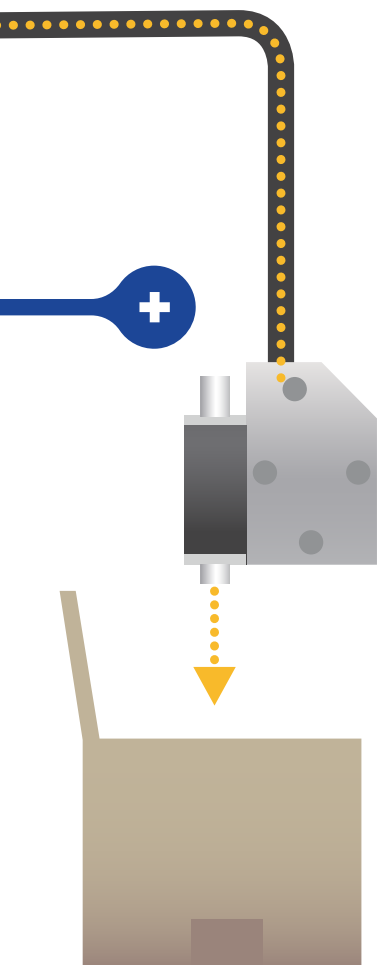
Le tuyau chauffant de qualité supérieure résiste à la carbonisation et est conçu pour réduire la formation de résidus charbonneux, permettant ainsi d'augmenter le temps de fonctionnement et de réduire les coûts de maintenance.





2

Le fondoir à colle est équipé d'une chambre de fonte innovante qui fond et distribue la colle rapidement, éliminant la formation de résidus charbonneux. Il préserve ainsi l'intégrité de la colle en ne la laissant pas reposer à haute température pendant de longues périodes.



5

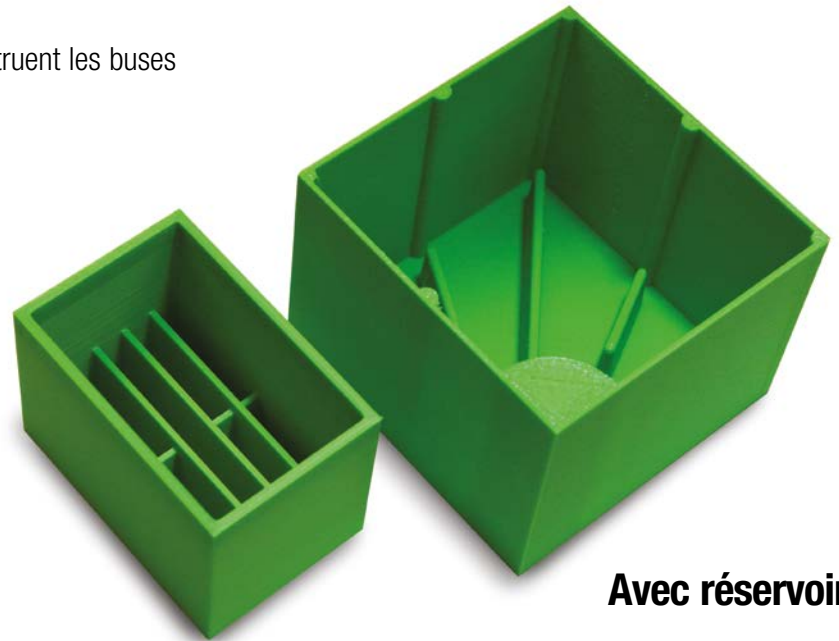
Les applicateurs anti-bouchage sont dotés d'un collecteur sans zone « morte » et d'une filtration intégrée dans le module qui éliminent les risques de bouchage des buses et peuvent effectuer jusqu'à 10 000 cycles par minute.

La différence d'un système sans réservoir « Tank-Free™ »

Systèmes avec bac traditionnel et « avec réservoir réduit » d'autres fabricants

- Atteignent lentement la température de service en raison de la surface de chauffe et fonte réduite
- Gardent de grandes quantités de colle à des températures élevées
- Laissent la colle se dégrader
- Créent des résidus de carbonisation qui obstruent les buses
- Entraînent un risque de brûlure

« Réservoir réduit »



Avec réservoir

Système sans réservoir InvisiPac

- Atteint rapidement la température de service en raison de la large surface de fonte
- Maintient un flux continu de colle chauffée sur demande
- Préserve l'intégrité de la colle
- Élimine l'obstruction des buses en supprimant la carbonisation
- Exclut le risque de brûlure



Sans réservoir

Pourquoi l'InvisiPac est différent... et meilleur

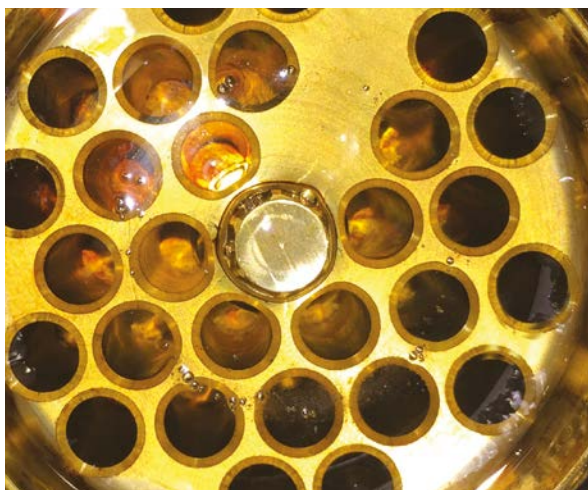
Les systèmes dotés d'un réservoir mettent plus de temps à monter en température. Les utilisateurs ont donc tendance à les laisser allumés, exposant la colle à des périodes de chauffe prolongées. Cela dégrade la qualité de la colle et produit des résidus susceptibles d'obstruer le système. Ces systèmes avec réservoir sont également sujets aux chocs thermiques en raison des grandes quantités de colle qui se déversent dans le réservoir pendant le remplissage. La température fluctue et altère la viscosité de la colle, entraînant des irrégularités de distribution et par conséquent un gaspillage.

Avec InvisiPac :

- 1** Un capteur à ultrasons contrôle le niveau de colle dans la chambre de fonte et en ajoute automatiquement en cas de besoin.
- 2** Grâce à sa haute efficacité de transfert de chaleur, la colle chauffe rapidement et conserve une température constante.
- 3** Une exposition moindre aux températures élevées permet de réduire la carbonisation et l'entretien.

Plus de choix

Vous pouvez utiliser des colles d'entrée de gamme lorsqu'il y a lieu ou des colles haut de gamme pour garantir d'excellentes performances.



Fonctionnement optimisé et sécurisé

Éliminez les arrêts de production liés aux bouchages des buses

Avec les applicateurs de colle Hot Melt InvisiPac Plug-Free™, entrez dans une nouvelle ère de fonctionnement sans problème. Grâce à la conception innovante du collecteur sans zone « morte » et à la filtration intégrée dans le module, vous pouvez éliminer les risques d'obstruction des buses.

Électrovanne

- Conception Graco pour un contrôle optimal
- Élaborée pour résister au fonctionnement à haute température et à vitesse élevée
- Une durée de vie multipliée par 5

Configurable

- Les options de conception sont faciles à configurer pour correspondre à toutes les applications
- Peut être branché à n'importe quel ensemble de dépose de colle Hot Melt existant afin d'assurer un meilleur contrôle

Filtre du module

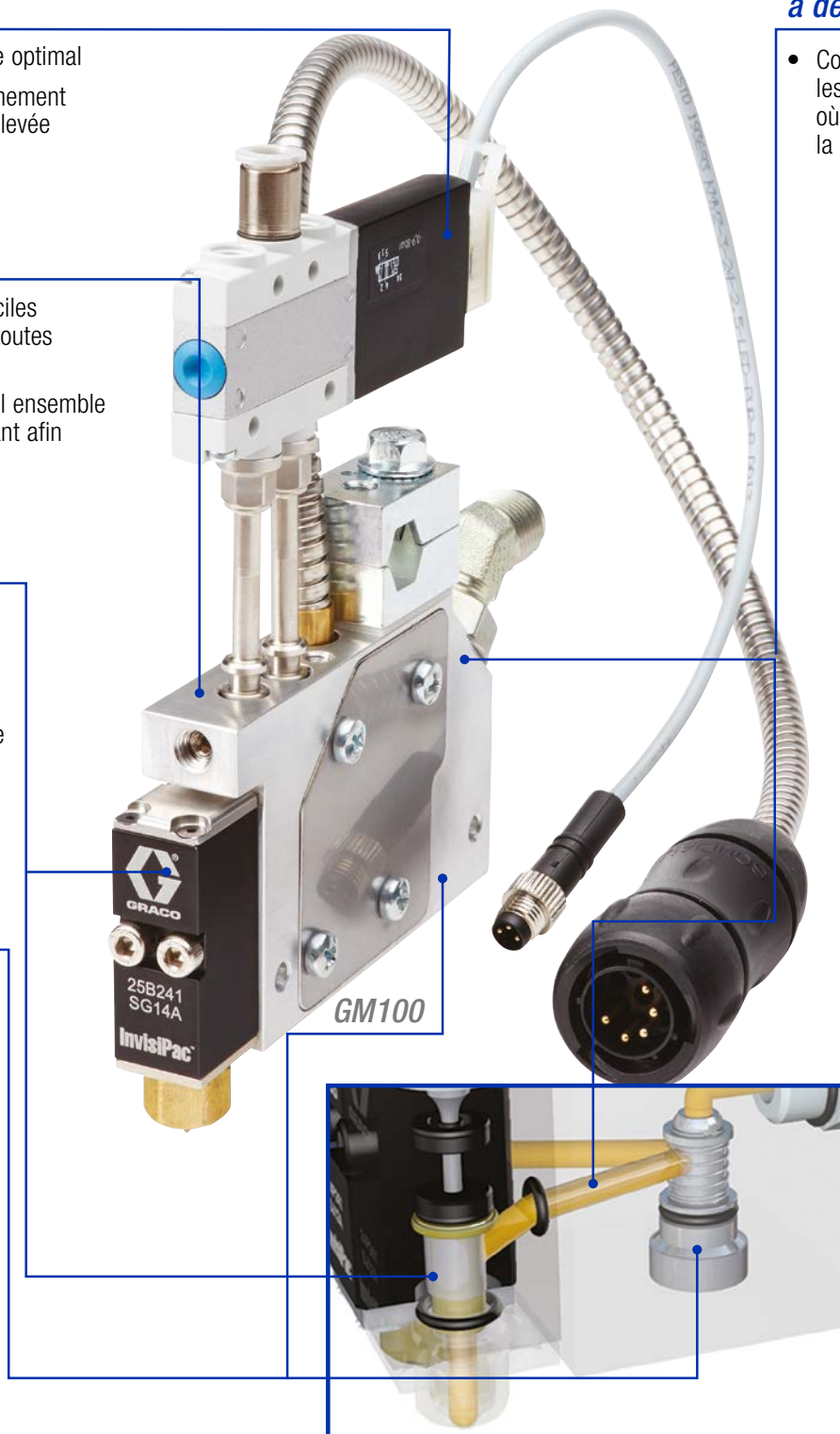
- Conçu pour protéger la bille et le siège de bille des débris et des résidus charbonneux
- Élimine les bouchages de buses lorsqu'il est utilisé avec le système InvisiPac

Collecteur

- Le filtre interchangeable du collecteur piège les débris et les résidus charbonneux afin protéger le module
- Le filtre du collecteur est situé dans la zone de chauffe, éliminant ainsi les points froids et assurant une application de colle homogène
- Atteint la température de service en moins de 10 minutes

Passage à débit libre

- Conçu pour éliminer les zones mortes où se forme la carbonisation



Maîtrise des données pour une meilleure efficacité



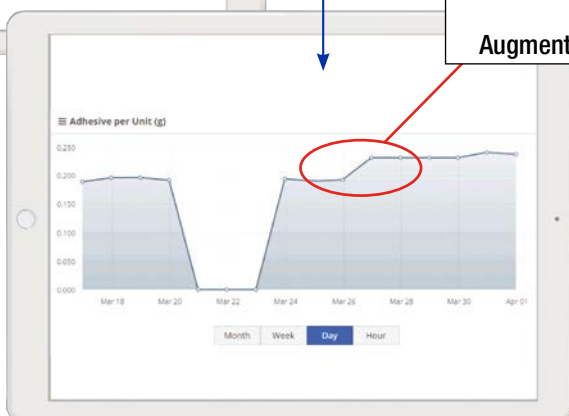
Avec InvisiPac, vous pouvez suivre la consommation de colle et les autres événements de production

- Données de fonctionnement, erreurs et historique d'événements téléchargeables sur clé USB
- Graphiques de consommation de colle pour suivre le coût par unité, afin d'économiser de l'argent tout en garantissant la qualité
- Analyse quantitative des performances de la machine pour améliorer la maintenance préventive et réduire les périodes d'arrêt
- Avertissements lorsque la colle est utilisée de manière inhabituelle et notifications de performances concernant vos lignes

Machine Name	Status	Adhesive Today	Units Today	Events
Line 604	Inactive	2.27 lb	2304	
Line 608	Action	13.68 lb	14242	
Line 610	Action	4.73 lb	6078	
Line 615	Action	0.11 lb	73	
Line 686	Action	6.25 lb	81173	
Line 687	Action	8.88 lb	106679	
Line 688	Action	2.92 lb	34086	

Connaître la quantité de colle utilisée sur chaque ligne et comparez ces données avec la production de la ligne

Suivez la consommation de colle par unité pour prévoir les coûts qui en résultent



La ligne a été modifiée !
Augmentation des dépenses en colle de 15 000 € par an.

Résultat

- **Moins** de colle consommée
- **Moins** de redémarrage
- **Moins** de retours pour non conformité due à des ouvertures spontanées
- Engendre de **meilleurs** résultats pour vos fins de ligne

Maintenir une température constante

Tuyau chauffant de qualité supérieure

Le flexible Graco résistant à la carbonisation est conçu pour réduire la formation des résidus charbonneux, permettant ainsi d'augmenter le temps de fonctionnement et de réduire les coûts de maintenance. Une couche de silicone supplémentaire favorise même la chauffe, en éliminant les points chauds et froids qui causent la formation de résidus charbonneux et de peau.

- Disponible en plusieurs longueurs pour une installation facile
- Disponible en version standard ou étanche
- Les flexibles InvisiPac pour les opérations d'emballage alimentaire sont homologués IPX6, une norme internationale de mesure pour application étanche



- ① Asservissement de sûreté intégré en cas de surchauffe
- ② Couche de silicone isolante
- ③ Atteint la température en moins de 10 minutes

Caractéristiques

Système de distribution Hot Melt sans réservoir InvisiPac



	HM25C	HM50
Alimentation électrique	200-240 Vac, 1-ph, 50/60HZ, 32A 200-240 Vac, 3-ph, Δ, 50/60HZ, 32A 350-415 Vac, 3-ph, Y, 50/60HZ, 32A 400-480 Vac, 3-ph, Δ, 50/60HZ, 14A	200-240 Vac, 1-ph, 50/60HZ, 32A 200-240 Vac, 3-ph, Δ, 50/60HZ, 32A 350-415 Vac, 3-ph, Y, 50/60HZ, 32A 400-480 Vac, 3-ph, Δ, 50/60HZ, 14A
Temps de chauffe	Moins de 10 minutes*	Moins de 15 minutes*
Taux de Fonte/Débit Constant*	11,3 kg/h (25 lb/h)	22,6 kg/h (50 lb/h)
Pompe	Piston pneumatique, 12:1	Piston pneumatique, 12:1
Plage de pression pneumatique de fonctionnement	1,4-7 bars/0,14-0,69 MPa/20-100 psi	1,4-7 bars/0,14-0,69 MPa/20-100 psi
Plage de pression d'exploitation du produit	16-83 bars/1,6-8 MPa/240-1 200 psi	16-83 bars/1,6-8 MPa/240-1 200 psi
Plage de température	38-204 °C (100-400 °F)	38-204 °C (100-400 °F)
Plage de température ambiante	0-50 °C (32-122 °F)	0-50 °C (32-120 °F)
Canaux	Jusqu'à 8	Jusqu'à 6
Puissance maximale du pistolet par canal	400 W	400 W
Nombre d'entrées	6 entrées (0-30 V CC)	4 entrées (0-30 V CC)
Nombre de sorties	2 sorties (240 V CA, 24 V CC, 2 A)	4 sorties (240 V CA, 24 V CC, 2 A)
Format de la colle	Pastilles	Pastilles
Longueur max. du flexible d'alimentation granulé colle (horizontal x vertical)	9,1 m (30 ft) 6,1 m x 3,0 m (20 ft x 10 ft)	9,1 m (30 ft) 6,1 m x 3,0 m (20 ft x 10 ft)
Aspiration pneumatique venturi		
Plage de régulation	2,8-7 bars / 0,28-0,55 MPa / 40-100 psi	2,8-7 bars / 0,28-0,55 MPa / 40-100 psi
Consommation d'air du venturi à 40 psi	0,26 m³/min. (fonctionnement intermittent ; 4 % à 11,3 kg/h)	0,26 m³/min. (fonctionnement intermittent ; 4 % à 11,3 kg/h)
Consommation d'air du venturi à 80 psi	0,48 m³/min. (fonctionnement intermittent ; 4 % à 11,3 kg/h)	0,48 m³/min. (fonctionnement intermittent ; 4 % à 11,3 kg/h)
Autorisations et normes	UL499, CSA88, CE, ISO 9001	UL499, CSA88, CE, ISO 9001

* Taux de fusion typiques pour les colles d'emballage. Les taux de fonte réels peuvent varier selon les propriétés de la colle (chimie, taille des pastilles, etc.).

** De 21 °C à 177 °C (70 °F à 350 °F), selon l'alimentation électrique, la configuration de la machine et le type de colle.

Pour obtenir les dimensions et configurations détaillées, voir les manuels d'instruction 3A2347, 333347, 3A4938 et 3A2805 disponibles sur www.graco.com.

Accessoires



DESCRIPTION	GS35	GM100
	OUVERTURE PNEUMATIQUE/FERMETURE RESSORT, BILLE ET SIÈGE DE BILLE	OUVERTURE/FERMETURE PNEUMATIQUE
Vitesse	Plus de 3 500 cycles/min	Plus de 10 000 cycles/min
Temps de chauffe	Moins de 10 minutes**	Moins de 10 minutes**
Pression produit maximum	103 bars/10,3 MPa/1 500 psi	103 bars/10,3 MPa/1 500 psi
Plage de pressions de service	2,8-5,5 bars/0,28-0,55 MPa/40-80 psi	4,4-5,5 bars / 0,28-0,55 MPa / 40-80 psi
Température maximum de service	204 °C (400 °F)	204 °C (400 °F)
Plage de température ambiante	0-50 °C (32-122 °F)	0-50 °C (32-122 °F)
Électrovanne	24 V CA ou 110 V CA	24 V CA ou 110 V CA
Alimentation électrique	200-240 V CA, 50/60 Hz	200-240 V CA, 50/60 Hz
Autorisations et normes	UL499, CSA88, CE, ISO 9001	UL499, CSA88, CE, ISO 9001



SYSTÈME D'ALIMENTATION AUTOMATIQUE

Système d'alimentation en colle entièrement intégré pour pastilles thermofusibles, avec pales vibrantes pour éliminer les agglomérats (mottage).



SYSTÈME D'ALIMENTATION AVANCÉ

Système d'alimentation en colle entièrement intégré pour pastilles, plaquettes thermofusibles.



LANCE D'ALIMENTATION

Système d'alimentation en colle pour pastilles thermofusibles sans conteneur de colle.

DESCRIPTION	PC-8	PC-8e	CARACTÉRISTIQUES
Sorties Pistolets		8	24 VDC, 1 A max
Entrées de capteurs		4	NPN ou PNP
Encodeur	-	✓	Gestions de ligne différentes
Compensation de la vitesse de ligne	-	✓	I/P (4-20 mA) ou V/P (0-10 V)
Activation/désactivation de l'automate de la ligne	✓	✓	0 à 30 VCC
Nombre de bits par programme		4	Sélectionnez jusqu'à 15 programmes différents
Sortie alarme de l'automate programmable	✓	✓	0 à 250 VCA (sortie de type contact sec)
Alimentation électrique intégrée	✓	✓	150 W, 24 VCC
Stockage des programmes		50	
Cordons par sortie		24	Chaque cordon de colle peut être appliqué séparément en point à point
Précision de la distance		1 mm	
Précision de la durée		1 ms	
Classement environnemental		IP54	
Homologations		CE, ETL et cETL	

APPLICATEURS

SYSTÈMES D'ALIMENTATION

CONTRÔLE DU JET



À PROPOS DE GRACO

Fondé en 1926, Graco est le leader mondial dans les systèmes et les composants de traitement des fluides. Les appareils Graco permettent de transporter, de mesurer, de réguler, de distribuer et d'appliquer les fluides et produits visqueux les plus divers utilisés dans la lubrification de véhicules et les équipements commerciaux et industriels.

Le succès de l'entreprise repose sur son engagement inébranlable envers l'excellence technique, la fabrication de classe mondiale et le service à la clientèle inégalé. En étroite collaboration avec des distributeurs spécialisés, Graco propose des systèmes, des produits et une technologie qui sont une référence de qualité pour de nombreuses solutions d'application des fluides. Graco fournit des appareils destinés à la finition par projection, aux revêtements de protection, à la circulation de peinture, à la lubrification et à l'application de mastics et de colles ainsi que du matériel d'application motorisé pour le génie civil. Grâce à ses investissements permanents dans la gestion et la régulation des fluides, Graco veut continuer à fournir des solutions innovantes à un marché mondial diversifié.

SITES DE GRACO

ADRESSE POSTALE

P.O. Box 1441
Minneapolis, MN 55440-1441
Tél. : 612-623-6000
Fax : 612-623-6777

CONTINENT AMÉRICAIN

MINNESOTA
Siège mondial
Graco Inc.
88-11th Avenue N.E.
Minneapolis, MN 55413

EUROPE

BELGIQUE
Centre de distribution européen
Graco Distribution BVBA
Industrieterrein-Oude Bunders
Slakweidestraat 31
3630 Maasmechelen,
Belgique
Tél. : 32 89 770 700
Fax : 32 89 770 777

ASIE PACIFIQUE

AUSTRALIE
Graco Australia Pty Ltd.
Suite 17, 2 Enterprise Drive
Bundoora, Victoria 3083
Australie
Tél. : 61 3 9468 8500
Fax : 61 3 9468 8599

CHINE

Graco Hong Kong Ltd.
Shanghai Representative Office
Building 7
1029 Zhongshan Road South
Huangpu District
Shanghai 200011
République populaire de Chine
Tél. : 86 21 649 50088
Fax : 86 21 649 50077

INDE

Graco Hong Kong Ltd.
India Liaison Office
Room 432, Augusta Point
Regus Business Centre 53
Golf Course Road
Gurgaon, Haryana
India 122001
Tél. : 91 124 435 4208
Fax : 91 124 435 4001

JAPON

Graco K.K.
1-27-12 Hayabuchi
Tsuzuki-ku
Yokohama City, Japon 2240025
Tél. : 81 45 593 7300
Fax : 81 45 593 7301

CORÉE

Graco Korea Inc.
38, Samsung 1-ro 1-gil
Hwaseong-si, Gyeonggi-do, 18449
République de Corée
Tél. : 82 31 8015 0961
Fax : 82 31 613 9801

Toutes les spécifications et illustrations contenues dans la présente brochure reposent sur les données produits les plus récentes disponibles au moment de la publication. Graco se réserve le droit d'apporter des modifications à tout moment sans préavis.

Graco est certifié ISO 9001.



Europe
+32 89 770 700
FAX +32 89 770 777
WWW.GRACO.COM