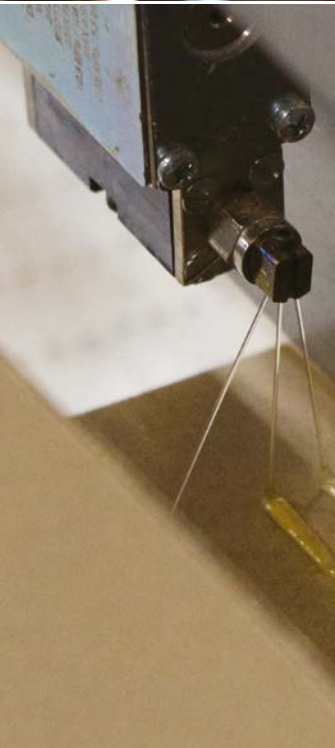
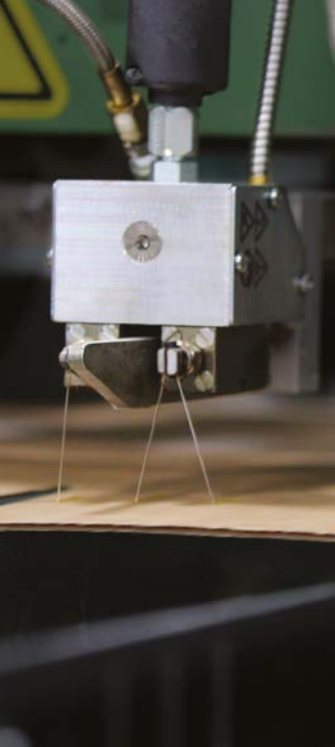


InvisiPac™

Sistema di erogazione Hot Melt Tank-Free™ senza serbatoio
Per imballaggio di scatole e cartoni





La sicurezza è la migliore tenuta.

Aperture improvvise, ugelli otturati, tempi di fermo macchina imprevisti, costi degli adesivi in aumento. Se state usando sistemi di erogazione Hot Melt con serbatoio per la vostra linea di imballaggio di scatole e cartoni, è probabile che la vostra produttività sia diminuita – come del resto le vostre ore di sonno – per via di questi problemi comuni.

Noi di Graco capiamo che continui tempi di fermo macchina, o anche il minimo difetto nell'applicazione della sigillatura su una scatola o cartone possono determinare costi aggiuntivi o resi merce, provocando una notevole perdita di profitto. Tuttavia, la nostra esperienza nello sviluppo di sistemi di erogazione di fluidi negli ultimi 90 anni ci ha consentito di creare i più affidabili sistemi adesivi Hot Melt attualmente disponibili, che offrono una sigillatura più costante, maggiore produttività e dunque maggiori profitti.

Maggiore produttività.

Elimina i tempi di fermo macchina

- Niente più carbonizzazione e ugelli otturati
- Dite addio alle lunghe ore di manutenzione e raschiamento dei serbatoi

Componenti più duraturi

- Meno plastica, progettato per durare
- + di 10 anni di durata della pompa
- + di 500 milioni di cicli della pistola

Maggiore sicurezza per l'operatore

- Il design elimina i rischi legati al pericolo di ustione e garantisce la sicurezza dei dipendenti



Il sistema Hot Melt più affidabile e più vantaggioso



Maggiore risparmio.

Risparmio garantito

- Utilizza meno materiale
- Riduce la necessità di manutenzione e di scorte di ricambi

Maggiore tenuta

- Riduce le costose aperture improvvise grazie a una colla che fa quello che deve, senza liquefarsi né carbonizzarsi

Minor consumo di energia

- Si riscalda in meno di 10 minuti ed è dotato di spegnimento automatico dopo 1 ora di inattività

Maggiori informazioni.

Quantità di colla utilizzata

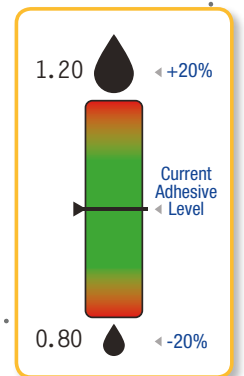
- Misura la giusta quantità di colla, controlla l'uniformità del cordolo e tieni traccia dei grammi utilizzati per scatola, in modo da potere usare esattamente quello che serve, dove serve

Feedback in tempo reale

- Invia un avviso quando il materiale utilizzato non rientra nell'intervallo desiderato e ricevi notifiche sulle prestazioni delle linee di produzione, in qualunque punto e momento, permettendo di risparmiare sui costi aggiuntivi

Machine Name	Status	Adhesive Today	Units Today	Events
Line 604	Inactive	2.27 lb	2304	🚩 📢 🗑️
Line 608	Active	13.68 lb	14242	🚩 📢 🗑️
Line 610	Active	4.73 lb	6078	🚩 📢 🗑️
Line 615	Active	0.11 lb	73	🚩 📢 🗑️
Line 686	Active	6.25 lb	81173	🚩 📢 🗑️
Line 687	Active	8.88 lb	106679	🚩 📢 🗑️
Line 688	Active	2.92 lb	34086	🚩 📢 🗑️

RAPPORTO SULL'UTILIZZO DI ADESIVO PER LINEA DI PRODUZIONE



Come funziona Invisipac

1

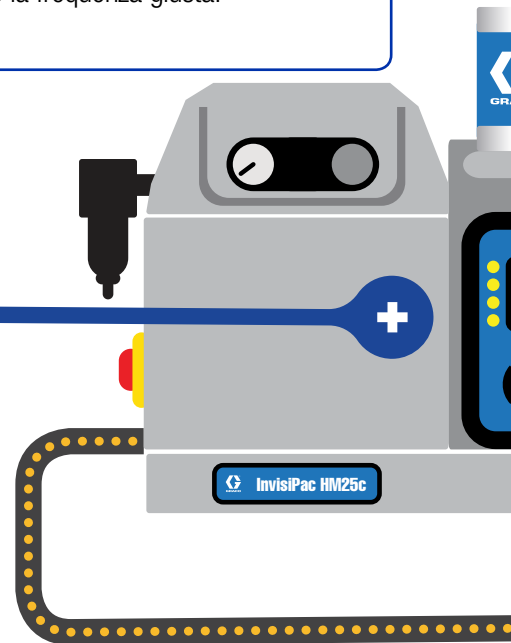
Il sistema automatico di alimentazione con tecnologia brevettata ha un algoritmo di autoapprendimento grazie al quale non dovrete più tirare a indovinare su quanto riempire il vostro sistema Hot Melt. Basta con i tentativi di regolare o calibrare il riempimento, nella speranza di trovare la frequenza giusta.

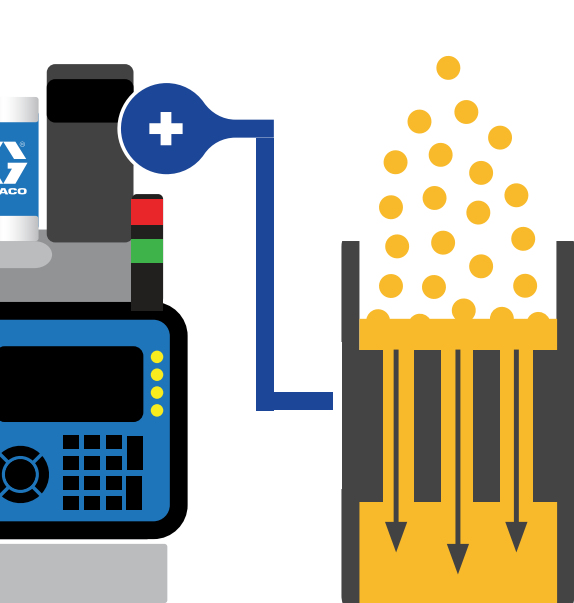
3

Il modulo display avanzato controlla l'intero processo (temperatura, utilizzo dell'adesivo, dimensioni del getto, prestazioni).

4

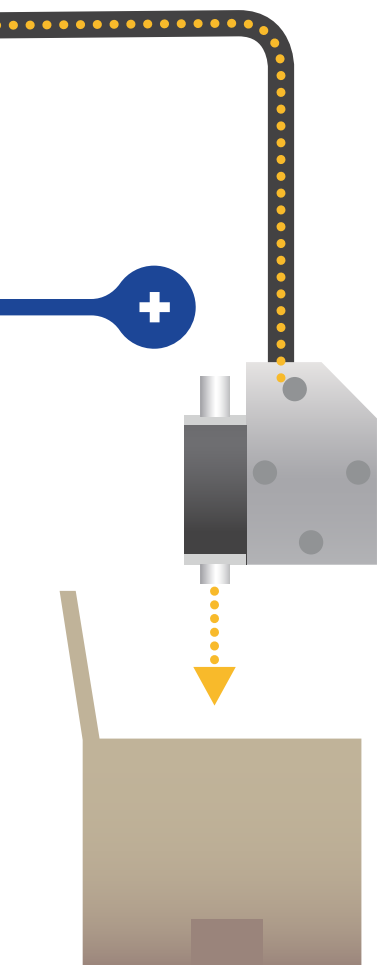
L'eccellente design del flessibile riscaldato è resistente alla carbonizzazione e riduce l'accumulo di materiali carbonizzati, offrendo tempi di funzionamento più elevati e costi di manutenzione inferiori.





2

Il sistema di fusione dell'adesivo è dotata di camere di fusione innovative in grado di sciogliere ed erogare rapidamente l'adesivo, eliminando così l'accumulo di materiali carbonizzati, in modo da mantenere l'integrità dell'adesivo non lasciandolo esposto a temperature elevate per lunghi periodi



5

Gli applicatori plug-free hanno un manifold con design a flusso libero e un filtro del modulo integrato che consentono di eliminare le ostruzioni degli ugelli e possono effettuare fino a 10.000 cicli al minuto.

La differenza del Tank-Free™

Sistemi con e senza serbatoio di altri produttori

- Raggiungono lentamente la temperatura operativa per via della ridotta superficie di fusione
- Mantengono grandi quantità di adesivo esposte a elevate temperature
- Facilitano il danneggiamento dell'integrità dell'adesivo
- Generano residui di carbonizzazione e causano ostruzione degli ugelli
- Esposizione ai pericoli di ustione

Senza serbatoio



Serbatoio

Sistema senza serbatoio InvisiPac

- Raggiunge rapidamente la temperatura operativa, grazie all'ampia superficie di fusione
- Mantiene uniforme il flusso di adesivo riscaldato su richiesta
- Protegge l'integrità dell'adesivo
- Elimina l'ostruzione degli ugelli eliminando la carbonizzazione dell'adesivo
- Elimina l'esposizione ai pericoli di ustione



Senza serbatoio

Perché InvisiPac è diverso... e migliore

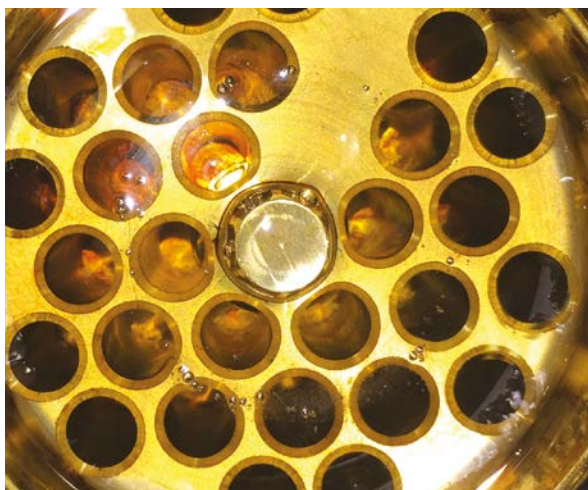
I sistemi con serbatoio hanno tempi di riscaldamento molto lunghi, per questo gli operatori sono costretti a lasciare i sistemi accesi, esponendo l'adesivo a periodi di calore prolungati. Ne derivano una scarsa qualità del materiale e una carbonizzazione associata al processo di formatura con punzone, con conseguente dispendio di tempo. I sistemi con serbatoio sono inoltre soggetti a shock termici per via delle grandi quantità di adesivo versate nel serbatoio durante il riempimento. Ciò determina oscillazioni di temperatura e alterazioni della viscosità della colla, che viene in questo modo sprecata per via dell'erogazione incostante.

Con InvisiPac:

- 1** Un sensore a ultrasuoni monitora il livello della colla nella camera di fusione, aggiungendola automaticamente quando necessario.
- 2** Grazie all'efficiente design di trasferimento del calore, la colla si scioglie rapidamente e mantiene una temperatura costante.
- 3** Una minore esposizione della colla alle temperature elevate comporta una minore carbonizzazione e manutenzione.

Più scelte

Gli adesivi possono essere scelti in base alle prestazioni (alte o basse) in funzione del tipo di risultato da conseguire.



Funzionamento senza problemi

Eliminazione dei tempi di fermo macchina causati dall'ostruzione degli ugelli

Grazie agli applicatori di adesivi Hot Melt Plug-Free™ InvisiPac, scoprirete un nuovo modo di lavorare senza problemi. Con l'innovativo manifold dal design a flusso libero e filtro del modulo integrato, potrete eliminare le ostruzioni degli ugelli.

Solenioide

- Progettato da Graco per un controllo ottimale
- Dotato di un design che supporta il funzionamento ad alta velocità e con elevate temperature
- Durata più di 5 volte superiore

Configurabile

- Opzioni di design facilmente configurabili per soddisfare i bisogni dell'applicazione
- Può essere collegato a qualsiasi sistema Hot Melt per un controllo migliore

Filtro modulo

- Il design protegge la sfera e la sua sede da detriti e materiali carbonizzati
- Elimina l'ostruzione degli ugelli se utilizzato con il sistema InvisiPac

Manifold

- Il filtro del manifold cattura detriti e residui, che vengono rimossi quando viene sostituito
- Essendo incluso nella zona riscaldata, elimina i punti freddi e garantisce l'applicazione uniforme dell'adesivo
- Raggiunge la temperatura operativa in meno di 10 minuti

Percorso a flusso libero

- Progettato per eliminare le aree senza sbocco dove si accumulano i residui della carbonizzazione



Maggiore efficienza grazie ai dati



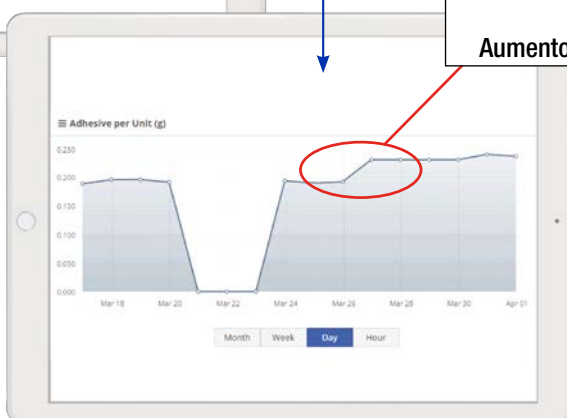
InvisiPac consente di tenere traccia del materiale usato e di altri eventi di produzione

- Dati operativi, errori e cronologia eventi scaricabili su USB
- Facile creazione di grafici sul consumo degli adesivi, per tenere traccia del costo unitario, risparmiare denaro e garantire qualità
- Analisi quantitativa delle prestazioni per migliorare la manutenzione preventiva e ridurre i tempi di fermo macchina
- Riceve un avviso quando il materiale utilizzato non rientra nell'intervallo desiderato e notifiche sulle prestazioni delle linee di produzione

Machine Name	Status	Adhesive Today	Units Today	Events
Line 604	Inactive	2.27 lb	2304	
Line 608	Action	13.68 lb	14242	
Line 610	Action	4.73 lb	6078	
Line 615	Action	0.11 lb	73	
Line 686	Action	6.25 lb	81173	
Line 687	Action	8.88 lb	106679	
Line 688	Action	2.92 lb	34086	

Visualizzate la quantità di adesivo utilizzata da ogni linea e confrontatela con la produzione della linea stessa

Seguite il percorso dell'adesivo per unità per prevederne i costi



Cambiamento di linea!
Aumento delle spese per il materiale di 15.000€ all'anno.

Risultato

- **Minor** consumo di adesivo
- **Meno** rilavorazioni
- **Meno** resi merce dovuti alle aperture improvvise
- Uguale: **maggiore** profitto

Mantenimento di una temperatura costante

Eccellente design del flessibile riscaldato

Il tubo Graco resistente alla carbonizzazione è progettato per ridurre l'accumulo di residui di carbonizzazione nell'adesivo, offrendo così tempi di funzionamento più elevati e costi di manutenzione inferiori. Uno strato di silicone aggiuntivo facilita l'uniformità di riscaldamento, eliminando aree calde o fredde che causano la formazione di residui.

- Disponibile in varie lunghezze per un'installazione più facile
- Disponibile in versione impermeabile o standard
- I tubi impermeabili InvisiPac per operazioni di imballaggio per alimenti sono certificati IPX6, uno standard internazionale per le prestazioni in applicazioni con acqua



- 1 Blocco di sicurezza per surriscaldamento integrato
- 2 Strato isolante in silicone
- 3 Raggiunge la temperatura in meno di 10 minuti

Specifiche tecniche

Sistema di erogazione InvisiPac Hot Melt Tank-Free senza serbatoio



	HM25C	HM50
Impianto elettrico	200-240 Vac, 1-ph, 50/60HZ, 32A 200-240 Vac, 3-ph, Δ, 50/60HZ, 32A 350-415 Vac, 3-ph, Y, 50/60HZ, 32A 400-480 Vac, 3-ph, Δ, 50/60HZ, 14A	200-240 Vac, 1-ph, 50/60HZ, 32A 200-240 Vac, 3-ph, Δ, 50/60HZ, 32A 350-415 Vac, 3-ph, Y, 50/60HZ, 32A 400-480 Vac, 3-ph, Δ, 50/60HZ, 14A
Tempo di raggiungimento della temperatura	Meno di 10 minuti*	Meno di 15 minuti*
Grado di fusione/erogazione costante*	11,3 kg/h (25 lb/h)	22,6 kg/h (50 lb/h)
Pompa	Pistone pneumatico, 12:1	Pistone pneumatico, 12:1
Intervallo operativo di pressione pneumatica	1,4-7 bar/0,14-0,69 MPa/20-100 psi	1,4-7 bar/0,14-0,69 MPa/20-100 psi
Intervallo operativo di pressione del fluido	16-83 bar/1,6-8 MPa/240-1200 psi	16-83 bar/1,6-8 MPa/240-1200 psi
Intervallo di temperatura	38-204 °C (100-400 °F)	38-204 °C (100-400 °F)
Intervallo temperatura ambientale	0-50 °C (32-122 °F)	0-50 °C (32-120 °F)
Canali	Fino a 8	Fino a 6
Massimo wattaggio della pistola per canale	400 W	400 W
Capacità in ingresso	6 ingressi (0-30 Vcc)	4 ingressi (0-30 Vcc)
Capacità in uscita	2 uscite (240 Vca, 24 Vcc, 2A)	4 uscite (240 Vca, 24 Vcc, 2A)
Forma della colla	Granuli	Granuli
Massima lunghezza del tubo per trasferimento ad aspirazione (orizzontale x verticale)	9,1 m (30 ft) 6,1 m x 3,0 m (20 ft x 10 ft)	9,1 m (30 ft) 6,1 m x 3,0 m (20 ft x 10 ft)
Pompa di aspirazione venturi		
Intervallo di pressione	2,8-7 bar / 0,28-0,55 MPa / 40-100 psi	2,8-7 bar / 0,28-0,55 MPa / 40-100 psi
Consumo d'aria di aspirazione a 40 psi	0,26 m³/min (utilizzo intermittente; 4% @ 11,3 kg/h)	0,26 m³/min (utilizzo intermittente; 4% @ 11,3 kg/h)
Consumo d'aria di aspirazione a 80 psi	0,48 m³/min (utilizzo intermittente; 4% @ 11,3 kg/h)	0,48 m³/min (utilizzo intermittente; 4% @ 11,3 kg/h)
Approvazioni e standard	UL499, CSA88, CE, ISO 9001	UL499, CSA88, CE, ISO 9001

* Gradi di fusione tipici per adesivi da imballaggio. Il grado di fusione reale può variare in funzione della sostanza chimica o di altri fattori.

** Da 21 °C a 177 °C, in funzione dell'alimentazione, della configurazione della macchina e del tipo di colla.

Per dimensioni e configurazioni dettagliate, vedere i manuali di istruzioni 3A2347, 333347, 3A4938 e 3A2805 disponibili su www.graco.com.

Accessori



DESCRIZIONE	GS35	GM100
	MOLLA PER FUNZIONAMENTO CON E SENZA ARIA, SFERA E SEDE	CON ARIA/ SENZA ARIA
Velocità	Maggiore di 3.500 cicli/min	Maggiore di 10.000 cicli/min
Tempo di raggiungimento della temperatura	Meno di 10 minuti**	Meno di 10 minuti**
Pressione massima del fluido	103 bar/10,3 MPa/1500 psi	103 bar/10,3 MPa/1500 psi
Intervallo operativo di pressione	2,8-5,5 bar/0,28-0,55 MPa/40-80 psi	4,4-5,5 bar/ 0,28-0,55 MPa/40-80 psi
Temperatura operativa massima	204 °C	204 °C
Intervallo temperatura ambientale	0-50 °C (32-122 °F)	0-50 °C (32-122 °F)
Elettrovalvola	24 Vca o 110 Vca	24 Vca o 110 Vca
Impianto elettrico	200-240 Vca, 50/60 Hz	200-240 Vca, 50/60 Hz
Approvazioni e standard	UL499, CSA88, CE, ISO 9001	UL499, CSA88, CE, ISO 9001



SISTEMA AUTOMATICO DI ALIMENTAZIONE

Sistema automatico di alimentazione del materiale completamente sigillato per granuli di adesivo Hot Melt, dotato di bracci vibranti per scomporre gli ammassi di granuli.



SISTEMA DI ALIMENTAZIONE AVANZATO

Sistema automatico di alimentazione del materiale completamente sigillato per granuli di adesivo Hot Melt, cuscinetti e tavolette.



BACCHETTA DI ALIMENTAZIONE

Sistema automatico di alimentazione per granuli di adesivo Hot Melt senza contenitore di materiale.

DESCRIZIONE	PC-8	PC-8e	SPECIFICHE TECNICHE
Uscite della pistola		8	24 V CC, 1 A max.
Ingressi di attivazione		4	NPN o PNP
Encoder	-	✓	Line Driver differenziale
Compensazione della velocità di linea	-	✓	I/P (4-20mA) o V/P (0-10V)
Attivazione/disattivazione PLC	✓	✓	0-30 V CC
Bit di selezione programma PLC		4	Selezione fino a 15 programmi unici
Uscita allarme PLC	✓	✓	0-250 V CA (uscita del contatto a secco)
Alimentazione integrata	✓	✓	150 W, 24 V CC
Memorizzazione del programma		50	
Cordoli per ciascuna uscita		24	Ogni cordolo può essere applicato in modo indipendente
Precisione di distanza		1 mm	
Precisione di tempo		1 ms	
Classificazione ambientale della scocca		IP54	
Certificazioni		CE, ETL, cETL	

APPLICATORI

SISTEMI DI ALIMENTAZIONE

CONTROLLO DEL TRATTO COLLA



INFORMAZIONI SU GRACO

Fondata nel 1926, Graco è leader mondiale dei sistemi e dei componenti per la gestione dei fluidi. I prodotti Graco spostano, misurano, controllano, erogano e applicano una vasta gamma di materiali fluidi e viscosi utilizzati per la lubrificazione dei veicoli e nelle applicazioni industriali e commerciali.

Il successo dell'azienda si basa sull'impegno di riunire alta tecnologia, manifattura di prim'ordine e un impareggiabile servizio di assistenza ai clienti. Lavorando a stretto contatto con distributori specializzati, Graco offre sistemi, prodotti e tecnologia che stabiliscono gli standard di qualità nelle applicazioni per la gestione dei fluidi. Graco fornisce apparecchiature per le finiture a spruzzo, il rivestimento protettivo, la circolazione di vernice, la lubrificazione, l'applicazione di sigillanti e adesivi, insieme ad attrezzature per l'applicazione di potenza per il segmento Contractor. I continui investimenti di Graco nella gestione e nel controllo dei fluidi continueranno a fornire soluzioni innovative per un mercato globale diversificato.

SEDI GRACO

INDIRIZZO POSTALE

P.O. Box 1441
Minneapolis, MN 55440-1441
Tel: 612-623-6000
Fax: 612-623-6777

AMERICA

MINNESOTA
Sede centrale
Graco Inc.
88-11th Avenue N.E.
Minneapolis, MN 55413

EUROPA

BELGIO
Centro di distribuzione europeo
Graco Distribution BVBA
Industrieterrein-Oude Bunders
Slakweidestraat 31
3630 Maasmechelen,
Belgio
Tel: 32 89 770 700
Fax: 32 89 770 777

ASIA-PACIFICO

AUSTRALIA
Graco Australia Pty Ltd.
Suite 17, 2 Enterprise Drive
Bundoora, Victoria 3083
Australia
Tel: 61 3 9468 8500
Fax: 61 3 9468 8599

CINA
Graco Hong Kong Ltd.
Ufficio di rappresentanza Shanghai
Building 7
1029 Zhongshan Road South
Huangpu District
Shanghai 200011
Repubblica Popolare Cinese
Tel: 86 21 649 50088
Fax: 86 21 649 50077

INDIA

Graco Hong Kong Ltd.
India Liaison Office
Room 432, Augusta Point
Regus Business Centre 53
Golf Course Road
Gurgaon, Haryana
India 122001
Tel: 91 124 435 4208
Fax: 91 124 435 4001

GIAPPONE

Graco K.K.
1-27-12 Hayabuchi
Tsuzuki-ku
Yokohama City, Giappone 2240025
Tel: 81 45 593 7300
Fax: 81 45 593 7301

COREA

Graco Korea Inc.
38, Samsung 1-ro 1-gil
Hwaseong-si, Gyeonggi-do, 18449
Repubblica di Corea
Tel: 82 31 8015 0961
Fax: 82 31 613 9801

Tutti i dati, in forma scritta e illustrata, contenuti nel presente documento sono basati sulle informazioni disponibili sul prodotto al momento della pubblicazione. Graco si riserva il diritto di apportare modifiche in qualunque momento senza preavviso.

Graco è certificata ISO 9001.



Europa
+32 89 770 700
FAX +32 89 770 777
WWW.GRACO.COM