



# REACTOR® 3

Reactors électriques haut de gamme de Graco pour les applications de mousse pulvérisée et de polyrésine.



UNE QUALITÉ CERTIFIÉE.  
UNE TECHNOLOGIE D'AVANT-GARDE.



# RIEN DE TEL QU'UN REACTOR ÉLECTRIQUE DE GRACO

Les entrepreneurs expérimentés savent faire la différence. La gamme de Reactors électriques professionnels de Graco pour les applications de pulvérisation de mousse et de polyuréthane sont des investissements solides qui fonctionnent de manière fiable, année après année.



## Performances bien dosées et automatisées

Dans le système Reactor 3, tous les composants du fût au pistolet sont entièrement connectables. Le Reactor 3 électrique de Graco communique avec tous les composants pour un contrôle du rapport, un approvisionnement en produit et un contrôle de la température parfaits. Il vous garantit ainsi des performances idéales tout en réduisant les risques sanitaires ou de résultats sous-optimaux.



## Plus rapide, plus léger et plus simple

Utiliser le système Reactor 3 est un réel plaisir. Vous pouvez effectuer plus de travaux avec moins d'efforts. L'écran tactile facilite l'utilisation et la surveillance. Vous pouvez facilement déplacer l'unité entière là où vous le souhaitez grâce au poids, à la taille et aux exigences d'alimentation du Reactor moins élevés.



## Productivité et rentabilité optimisées

Utiliser le Reactor 3 vous permet d'optimiser la productivité et de bénéficier d'un rendement élevé continu avec moins de déchets. Bénéficiez de coûts de démarrage plus bas grâce à un générateur, à un compresseur et à une unité plus petits. Le contrôle et la surveillance à distance, les inversions de pompe rapides et les temps d'arrêt moins nombreux vous permettent de profiter d'une augmentation de productivité substantielle.



## DES SOLUTIONS PROPRES À GRACO QUI VOUS PERMETTENT DE CONTINUER À PULVÉRISER



### LE SEUL SYSTÈME DU FÛT AU PISTOLET ENTIÈREMENT CONNECTÉ

- Optimisez vos avantages et votre protection grâce à l'intelligence des applications
- Permet aux opérateurs peu expérimentés d'obtenir des résultats professionnels
- L'intelligence pour des rapports bien dosés et un rendement amélioré



### MAXIMISEZ LA PRODUCTIVITÉ GRÂCE AU CONTRÔLE ET À LA SURVEILLANCE À DISTANCE

- Contrôlez votre machine à distance avec l'application Reactor Connect
- Surveillance et dépannage faciles grâce aux tableaux de bord de votre parc en temps réel
- Rationalisez votre activité grâce à des comptes-rendus de travail et des analyses de données



### DES INVERSIONS RAPIDES POUR TERMINER LES TRAVAUX PLUS RAPIDEMENT

- Passage rapide de la pompe d'un fût à l'autre
- Déplacez facilement votre pompe dans les plate-formes à faible hauteur de plafond
- Reconstruction de pompe facile et rapide



### TECHNOLOGIE EXCLUSIVE DE POMPE DE TRANSFERT ÉLECTRIQUE

- Communique avec le Reactor pour améliorer le rapport de dosage et le rendement
- S'arrête automatiquement lorsque vous manquez de produit
- Surveille les pressions d'entrée et s'ajuste automatiquement pour optimiser l'alimentation en produit
- Fonctionnement silencieux



### CONCEPTION DU FLEXIBLE CHAUFFÉ PLUS SOLIDE, PLUS RAPIDE À CHAUFFER ET PLUS LÉGER

- Contrôle indépendant des températures A et B pour un meilleur équilibre de la pression et un meilleur rendement
- Durée de vie et fiabilité accrues grâce à la nouvelle construction robuste du flexible
- Options de chauffage interne ou externe pour répondre à tous vos besoins



# QUELLE QUE SOIT L'APPLICATION, GRACO A LA SOLUTION !

Que vous pulvérisiez de la mousse ou que vous appliquiez des revêtements de polyuréthane, le Reactor3® de Graco vous aidera à faire le travail ! La gamme Reactor 3 de Graco peut être utilisée pour les petits travaux d'isolation des habitations jusqu'à l'étanchéité de grandes terrasses. Disponibles dans les séries Standard, Pro ou Elite, nous avons le bon équipement pour répondre à vos besoins.

**Standard** **Série Standard** : Fiabilité et simplicité d'utilisation au quotidien pour les environnements difficiles ou les entreprises qui démarrent

**Pro** **Série Pro** : Améliorez les résultats de la pulvérisation, limitez la maintenance et suivez vos performances pour terminer des projets plus nombreux et plus importants.

**Elite** **Série Elite** : Développez et contrôlez entièrement vos propres capacités de pulvérisation ou celles de vos équipes, protégez le rapport chimique et améliorez le rendement afin de renforcer les performances de votre entreprise et de gagner du temps.

Le Reactor 3 n'est pas seulement un nouveau doseur. Graco a développé une toute nouvelle plate-forme qui peut être connectée du fût au pistolet. Après le nouveau doseur, Graco a développé de nouveaux flexibles chauffés en interne et en externe (Xcelerator), de nouvelles pompes d'alimentation pneumatiques (T4) ou électriques (Core) qui intègrent la technologie Pro-Connect et qui sont capables de communiquer avec le doseur Reactor. La gamme Reactor 3 est modulaire et vous permet de choisir et d'associer la bonne série de Reactor, le type et la longueur des flexibles chauffés et le système d'alimentation (électrique/pneumatique) qui répondent le mieux aux besoins de votre entreprise et de vos applications.

Le haut de gamme – le Reactor 3 Elite de Graco entièrement connecté avec des flexibles chauffés en interne et des pompes d'alimentation électriques Core est le système de pulvérisation de mousse/polyuréthane le plus avancé au monde. Grâce à la connectivité du fût au pistolet, vous pouvez contrôler avec précision la chaleur, la pression et le débit.



**CORE** EN ATTENTE DE BREVET

## NOUVELLES POMPES DE TRANSFERT CORE E1

Conçues pour optimiser le matériau fourni et minimiser les temps d'arrêt. Plus silencieuses que les pompes pneumatiques classiques, elles sont également capables de communiquer avec le Reactor 3 pour créer un système entièrement connecté.

L'image représente un système du modèle Elite

Les modèles Standard et Pro permettent la mise à niveau du matériel pour utiliser Katalyst System Intelligence.

## Reactor 3

### NOUVEAU DOSEUR ÉLECTRIQUE REACTOR 3 EN ATTENTE DE BREVET

Le doseur électrique Reactor 3 est facile à utiliser et à entretenir, et fonctionne rapidement et efficacement. Choisissez votre série; des unités Standard simples et directes aux unités Elite capables de communiquer avec l'ensemble du système pour améliorer les performances et le rendement.

**ReactorConnect**

### REACTOR CONNECT BREVETÉ

Contrôlez votre système avec Reactor Connect et soyez plus productif. Accédez à votre Reactor directement depuis le pistolet. Surveillez et ajustez votre doseur et continuez à pulvériser. Aucun souci. Cela signifie que vous pouvez faire plus dans votre journée, avec moins de temps d'arrêt et avec des comptes-rendus et la preuve de votre travail de qualité !

## Xcelerator

### NOUVEAU FLEXIBLE CHAUFFÉ XCELERATOR EN ATTENTE DE BREVET

La température des flexibles chauffés en interne ou en externe Xcelerator est contrôlée indépendamment. Les flexibles chauffés en interne ont un temps de chauffe 40 % plus rapide et sont 10 % plus légers que les flexibles chauffés en externe. Les flexibles sont maintenant disponibles en longueurs de 15 m et 30 m afin de réduire le poids et les raccordements de fluide.

## LE SEUL SYSTÈME ENTIÈREMENT CONNECTÉ DU FÛT AU PISTOLET

Le modèle Reactor 3 Elite avec les pompes de transfert Core E1 sont nécessaires pour activer Katalyst System Intelligence.

POUR PLUS D'INFORMATIONS, VISITEZ LE SITE [GRACO.COM/REACTOR3](http://GRACO.COM/REACTOR3)

# QUEL EST LE SYSTÈME ADAPTÉ À VOS BESOINS ?

**Facile à mettre à niveau. Ajoutez des fonctions Elite plus tard, à mesure que votre entreprise se développe.**

Achetez le système Reactor 3 qui convient à votre entreprise et ajoutez des fonctions au fur et à mesure. La gamme Reactor 3 vous permet de commencer avec un modèle Standard ou Pro et de passer aux capacités Elite à tout moment.

## CHOISISSEZ LE MODÈLE DE REACTOR 3 QUI VOUS CONVIENT LE MIEUX



Standard



Pro



Elite

- Écran tactile ADM
- Moteur sans balais
- Pompe à lubrifiant ISO active
- Téléchargement des données (avec USB)
- Petites vannes de recirculation
- Crépines en Y simples
- Logiciel :**
  - Chauffage indépendant des tuyaux A et B
  - Mode de commande de résistance



### Toutes les fonctions de Standard PLUS...

- Options de réchauffeur plus grand
- Filtres d'entrée larges et facilement accessibles
- Module de cellule Reactor Connect
- Grandes vannes de recirculation
- Baguettes de jauge de niveau de fût

#### Logiciel :

- Équilibrage automatique de la pression
- Gestion de l'alimentation
- Mises à jour logicielles cellulaires automatiques



### Toutes les fonctions de Pro PLUS...

- Contrôle complet du système Katalyst
- Rapport de dosage
- Capteurs de pression et de température d'entrée
- Tableau de bord du générateur
- Optimisé pour les pompes de transfert Core E1

#### Logiciel :

- Commande intelligente
- Alimentation intelligente

## CE QUI EST INCLUS DANS CHAQUE ENSEMBLE :

OPTIONS D'ENSEMBLE	STANDARD	PRO	ELITE
ENSEMBLES DE FLEXIBLES CHAUFFÉS EN EXTERNE (EH) DISPONIBLES	Oui	Oui	Oui
ENSEMBLES DE FLEXIBLES CHAUFFÉS EN INTERNE (IH) DISPONIBLES	Oui	Oui	Oui
LONGUEUR DU FLEXIBLE SOUPLE INCLUS DANS LES ENSEMBLES	Flexible souple de 3 m dans les ensembles EH, flexible souple de 6 m dans les ensembles IH	Flexible souple de 3 m dans les ensembles EH, flexible souple de 6 m dans les ensembles IH	Flexible souple de 6 m
ARTICLES INCLUS DANS L'ENSEMBLE FLEXIBLE SIMPLE	Reactor, flexible souple, flexible de 1 à 15 m	Reactor, flexible souple, flexible de 1 à 15 m	Reactor, flexible souple, flexible de 1 à 15 m, Eng. Câble CAN
ARTICLES INCLUS DANS L'ENSEMBLE DE PLUSIEURS FLEXIBLES	Reactor, flexible souple, flexibles de 2 à 30 m	Reactor, flexible souple, flexibles de 2 à 30 m	Reactor, flexible souple, flexibles de 2 à 30 m, Eng. Câble CAN

# SÉLECTIONNEZ VOTRE NIVEAU DE PERFORMANCE

**Chaque besoin professionnel est différent**

Le Reactor 3 a l'argument de la performance pour répondre aux besoins de chaque entreprise. Que vous démarriez votre activité et souhaitiez une machine fiable à un prix raisonnable ou que vous soyez une entreprise établie cherchant à étendre ses capacités et à améliorer sa productivité, nous avons une machine qui répondra à vos besoins.

## CHOISISSEZ UNE OPTION QUI RÉPOND À VOS BESOINS

OPTIONS POUR PULVÉRISATION DE MOUSSE

DOSEUR	STANDARD		PRO		ELITE	
MODÈLE	E-20	E-30	E-20	E-30	E-20	E-30
MOTEUR	1.8 HP Sans balais	2.5 HP Sans balais	1.8 HP Sans balais	2.5 HP Sans balais	1.8 HP Sans balais	2.5 HP Sans balais
DÉBIT MAXIMUM	9 kg/min	13,6 kg/min	9 kg/min	13,6 kg/min	9 kg/min	13,6 kg/min
PRESSION MAXIMUM	140 bars	140 bars	140 bars	140 bars	140 bars	140 bars
CHAUFFAGE PRIMAIRE	7 kW Seul Bloc	10 kW Seul Bloc	7 kW Seul Bloc	10 kW Seul Bloc	10 kW Seul Bloc	15 kW Bloc double
LONGUEUR DE FLEXIBLE MAXIMUM	67m	97m	67m	97m	67m	97m

OPTIONS DE POLYRÉSINE

DOSEUR	STANDARD		PRO		ELITE	
MODÈLE	E-XP1	E-XP2	E-XP1	E-XP2	E-XP1	E-XP2
MOTEUR	1.8 HP Sans balais	2.5 HP Sans balais	1.8 HP Sans balais	2.5 HP Sans balais	1.8 HP Sans balais	2.5 HP Sans balais
DÉBIT MAXIMUM	5,7 lpm	7,6 lpm	5,7 lpm	7,6 lpm	5,7 lpm	7,6 lpm
PRESSION MAXIMUM	206 bars	240 bars	206 bars	240 bars	206 bars	240 bars
CHAUFFAGE PRIMAIRE	10 kW Seul Bloc	15 kW Bloc double	10 kW Seul Bloc	15 kW Bloc double	10 kW Seul Bloc	15 kW Bloc double
LONGUEUR DE FLEXIBLE MAXIMUM	67m	97m	67m	97m	67m	97m

TABLEAU DE PULVÉRISATION DE MOUSSE

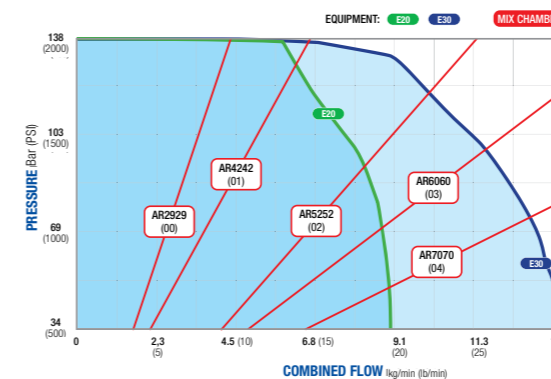
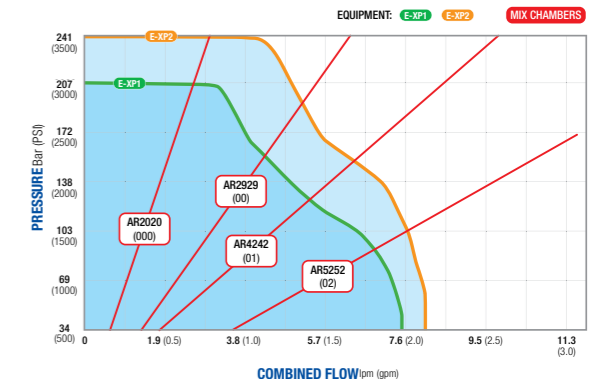


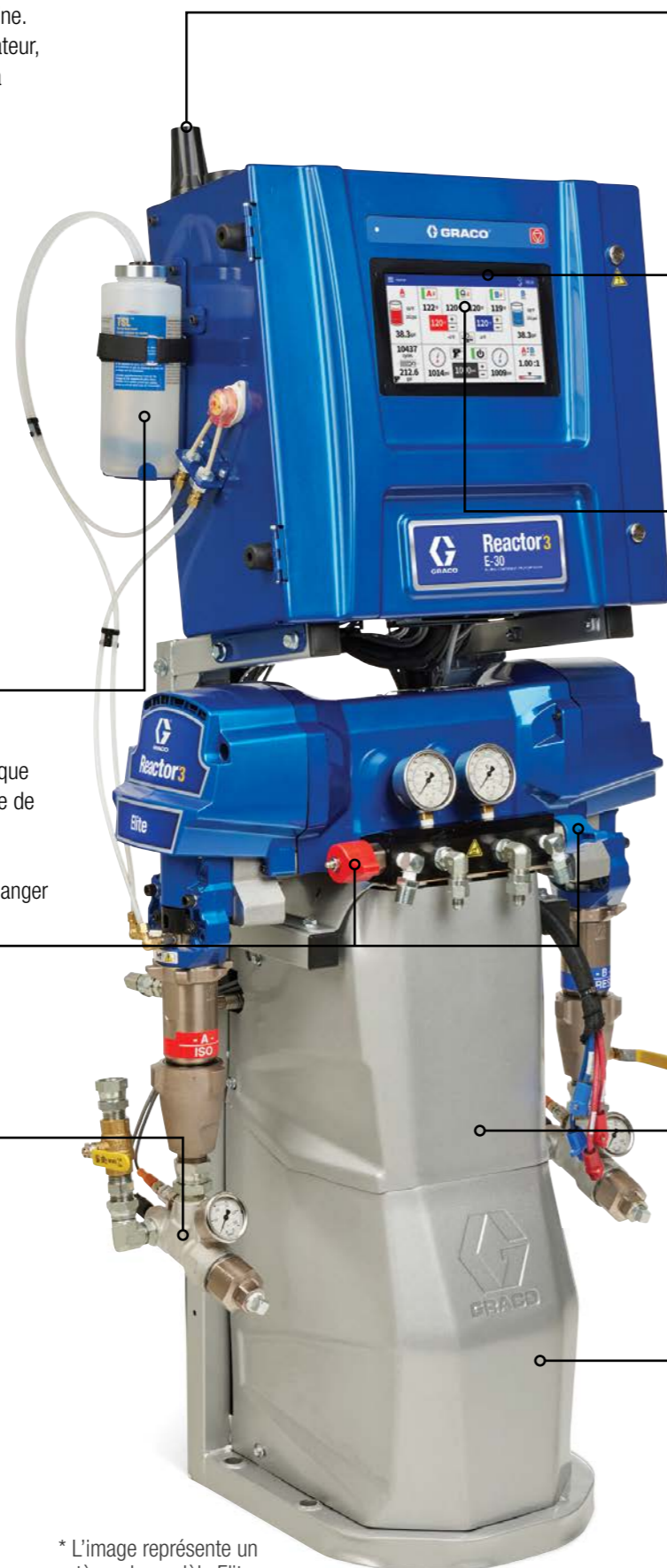
TABLEAU DE POLYRÉSINE



# DOSEUR ÉLECTRIQUE REACTOR 3

## Pulvérisez en toute confiance

Améliorez votre plate-forme avec un puissant NOUVEAU doseur Reactor 3, conçu avec des capacités de pointe pour les applications de pulvérisation de mousse et de polyuréthane. Le Reactor 3 est conçu pour simplifier le travail de l'opérateur, optimiser les paramètres de pulvérisation et augmenter la productivité.



### NOUVELLE POMPE À LUBRIFIANT ISO

- Système de lubrification ISO actif avec pompe péristaltique
- La circulation automatique temporisée améliore la durée de vie du TSL
- Maintenance réduite (pas de clapets anti-retour)
- Nouveau flacon de lubrifiant ISO plus grand et facile à changer

### NOUVEAU COLLECTEUR DE FLUIDE (Séries Pro et Elite uniquement)

- Repensé avec des vannes de fluide montées sur le côté pour faciliter la rotation et le contrôle

### NOUVEAUX FILTRES D'ENTRÉE

(Séries Pro et Elite uniquement)

- Nouvelle conception facile à entretenir
- Surface de filtration 2 fois plus grande
- Capteurs de température et de pression séparés pour des relevés de température plus précis (série Elite uniquement)

\* L'image représente un système du modèle Elite.

### REACTOR CONNECT

(Séries Pro et Elite uniquement)

- Tableau de bord et comptes-rendus en temps réel via la connectivité cellulaire
- Antenne cellulaire améliorée
- Nouvelle antenne GPS
- Localisation GPS disponible dans Reactor Connect

### NOUVEAU MODULE D'AFFICHAGE AVANCÉ À ÉCRAN TACTILE (ADM)

- Nouvelle interface à écran tactile de grande taille
- Utilisation et navigation intuitives
- Toutes les opérations de pulvérisation à partir d'un seul écran

### NOUVEAU CONTRÔLE INDÉPENDANT DU FLEXIBLE

- Contrôle des matériaux A et B à différentes températures différentes pour un meilleur équilibrage de la pression
- Optimise le rendement

### NOUVELLE CONCEPTION ÉLECTRIQUE AVANCÉE

- Moteur sans balais pour une meilleure performance pression/débit
- Nouvelles cartes de commande de la température pour le chauffage indépendant des tuyaux
- Cavaliers de tension pour changer facilement de tension
- Les connecteurs électriques robustes, homologués UL, sont codés par couleur et clavetés pour un assemblage sans erreur
- Nouvelle exclusivité Reactor 3 : se connecter aux moteurs Tier 4 pour le diagnostic des moteurs ADM (Série Elite uniquement)

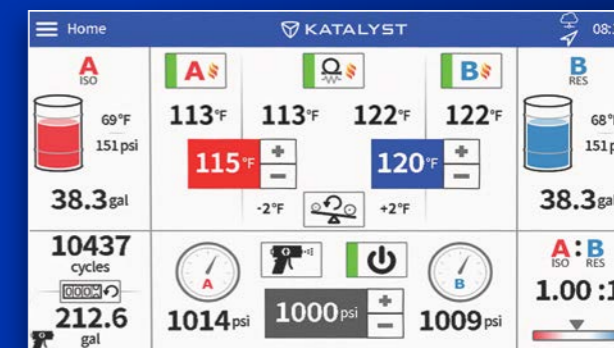
### DÉBITMÈTRES À ENGRENAGE OVALE

(sous la protection) (Série Elite uniquement)

- Vérifie le rapport de fluide
- Fournit des données de rapport en temps réel affichées sur l'ADM et Reactor Connect
- Précis pour une large gamme de viscosités de fluides

### TAILLE RÉDUITE

- L'encombrement réduit offre plus d'espace dans votre station
- La conception compacte empêche les débitmètres et la connexion du flexible d'être endommagés dans votre station



## NOUVELLES CARACTÉRISTIQUES AVANCÉES DU LOGICIEL

- **Katalyst** : L'intelligence du Reactor du fût au pistolet. Communication et commande du système qui améliore les performances, le rapport et le rendement. (Nécessite un Reactor Elite associé à des pompes Core E1)
- **Équilibrage automatique de la pression** : Le Reactor ajuste automatiquement les températures pour optimiser les pressions des fluides et maximiser le rendement. (Séries Pro et Elite uniquement)
- **Arrêt de la pompe d'alimentation** : S'arrête automatiquement lorsque vous manquez de matériau. Empêche l'air d'entrer dans le système, ce qui peut causer des problèmes hors ratio. (Nécessite des pompes Core E1)
- **Alimentation intelligente** : Surveille et ajuste automatiquement les pressions d'entrée des fluides pour compenser les matériaux à haute viscosité (par exemple, à froid) et vous permettre de continuer à pulvériser en respectant le rapport. (Nécessite un Reactor Elite associé à des pompes Core E1)
- **Commande intelligente** : logiciel qui surveille la pression d'entrée et ajuste la vitesse du moteur du réacteur pour tenter d'éviter une distribution hors rapport. En particulier dans les scénarios de sortie à volume élevé et de petites pompes d'alimentation pneumatiques. (Série Elite uniquement)
- **Mode de commande de résistance** : Surveille et contrôle avec précision la température des flexibles sans les inconvénients des capteurs de fluide et des câbles RTD.
- **Gestion de l'alimentation** : Sélectionnez la puissance voulue du réchauffeur pour réduire la consommation d'énergie. (Séries Pro et Elite uniquement)
- **Mises à jour logicielles cellulaires** : Restez automatiquement à jour avec le dernier logiciel Reactor. (Nécessite Reactor Connect) (Séries Pro et Elite uniquement)
- **Minuteur de compte à rebours Jog** : Introduisez une valeur de comptage de cycles et demandez à la machine de fonctionner et de s'arrêter après cette valeur exacte afin de faciliter le rinçage précis du système.

\* Des kits de matériels et logiciels sont disponibles pour mettre à niveau un modèle Standard vers un modèle Pro ou Elite.

# NOUVELLE COMMANDE PAR ÉCRAN TACTILE

## Un contrôle et un accès à l'information plus faciles

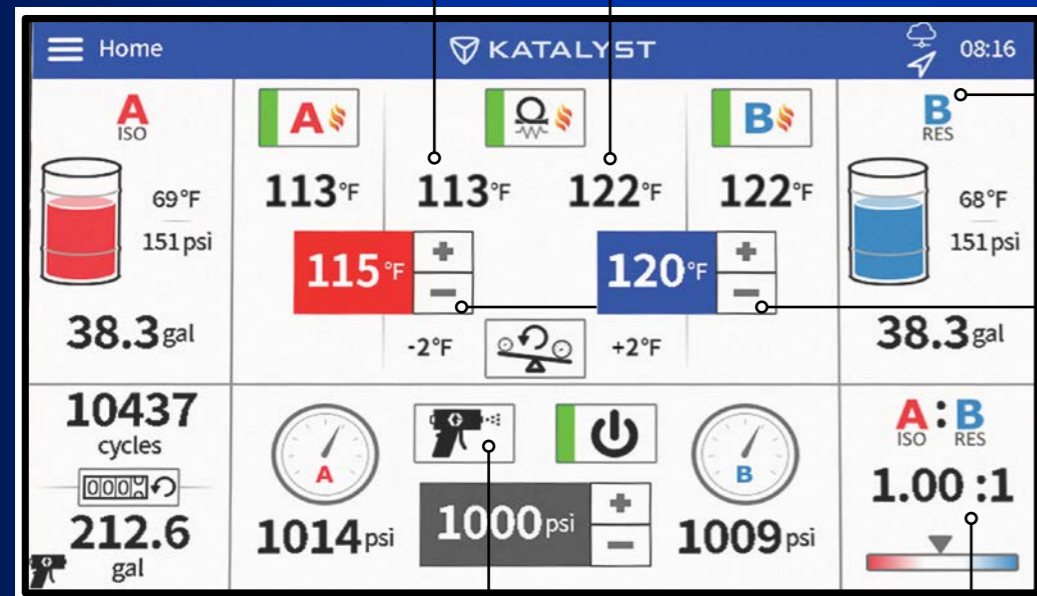
La nouvelle interface plus grande offre des opérations simples sur l'écran tactile et rend le Reactor facile à utiliser. Toutes les informations et commandes nécessaires à la pulvérisation se trouvent sur un seul écran, ce qui le rend intuitif et facile à comprendre. Les nouveaux menus de configuration offrent plus de commandes que jamais aux propriétaires et aux gestionnaires pour optimiser la machine en fonction des besoins de leur entreprise. Pour le pulvérisateur/opérateur – l'écran d'accueil unique est suffisant pour faire fonctionner la machine. Les fonctions supplémentaires et les paramètres avancés peuvent être protégés par un mot de passe pour les équipes et les opérateurs.

### Températures indépendantes des flexibles

- La température des flexibles suivra les points de consigne des matériaux A et B afin d'optimiser votre jet de pulvérisation et d'améliorer le rendement des matériaux

### Intelligence du matériau d'entrée

- Voyez rapidement la température, la pression et le volume des matériaux A et B restants



### Points de consigne de la température des fluides A et B

- Opérations simplifiées avec seulement deux points de consigne de température
- Avec des flexibles chauffés indépendamment, les produits A et B sont chauffés à vos points de consigne exacts de température A et B

\* L'image représente un système du modèle Elite.

### Modes Système

- Basculez rapidement entre les modes Pulvérisation, Jog et Immobilisation en appuyant sur un bouton

### Rapport de dosage

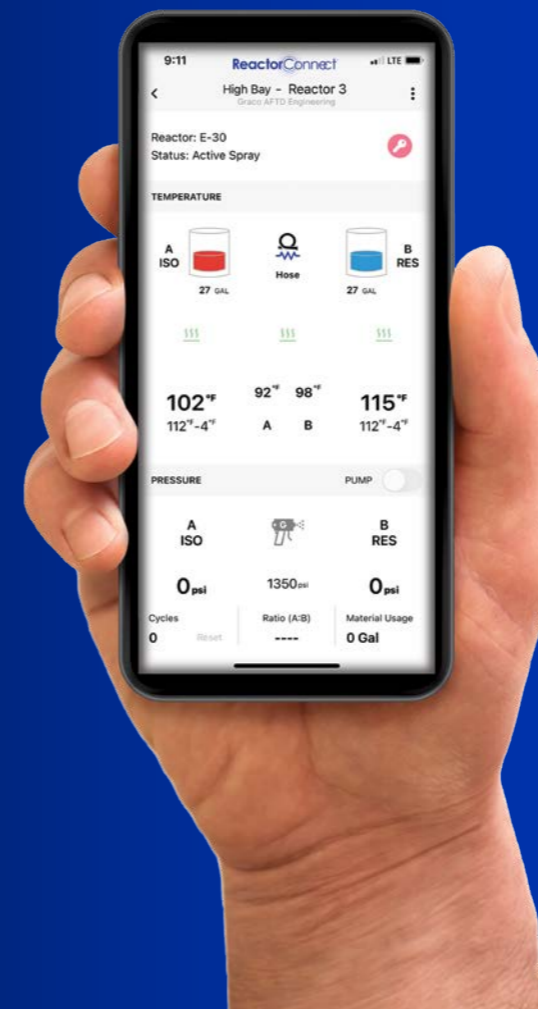
- Lorsqu'ils sont équipés de débitmètres, visualisez les performances du rapport en temps réel

# REACTOR CONNECT

## La télésurveillance est toujours à portée de main

Reactor Connect est conçu à la fois pour les pulvérisateurs et les propriétaires/gestionnaires. Utilisez Reactor Connect pour suivre les rapports, recevoir des alertes et accéder aux données directement depuis votre smartphone. Ainsi, les propriétaires/gestionnaires peuvent surveiller les stations, accéder aux comptes-rendus, résoudre les problèmes depuis n'importe où et remettre l'équipe au travail rapidement.

ReactorConnect



### ÉCRAN DE CONTRÔLE REACTOR

- Application Reactor Connect

- Ajustez les points de température et de pression
- Affichez les niveaux des fûts
- Allumez ou éteignez les zones de chauffage
- Affichez et réinitialisez le compteur de cycles/la consommation de produit
- Allumez ou éteignez le système
- Allumez ou éteignez les pompes
- Basculez entre les modes Pulvérisation, Immobilisation et Jog
- Affichez le rapport

### TABLEAU DE BORD MULTISYSTÈMES

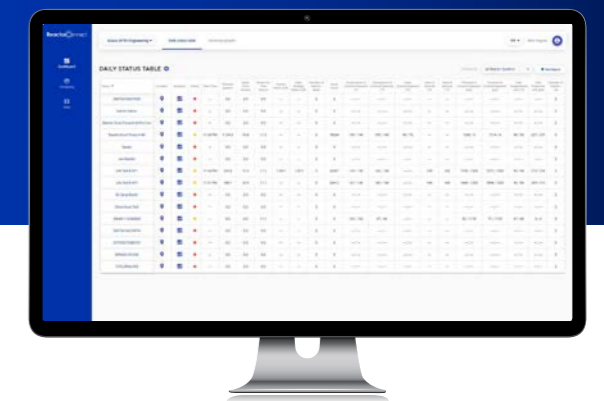
- Application Reactor Connect

- État actuel du Reactor
- Durée de mise sous tension quotidienne
- Temps effectif de pulvérisation
- Consommation quotidienne de produit

### INTERFACE EN LIGNE

- Site web de Reactor Connect

- Créez des comptes d'utilisateur, des profils d'entreprise et des utilisateurs
- Assignez des Reactor à vos comptes
- Analyse avancée des Reactor
- Contrôle de l'accès
- Cartes de localisation GPS
- Comptes-rendus de synthèse automatisés
- Comptes-rendus personnalisés



## AJOUTEZ VOTRE DISTRIBUTEUR POUR UNE AIDE SUPPLÉMENTAIRE

Reactor Analytics est un excellent outil pour analyser les performances des machines et diagnostiquer rapidement les problèmes éventuels. Ajoutez votre distributeur d'équipements Graco à votre société Reactor Connect afin qu'il puisse vous offrir son aide.



### LES EXPERTS GRACO À VOS CÔTÉS

Les techniciens expérimentés de Graco peuvent accéder à votre système Reactor et dépanner les problèmes à distance.

# CONTRÔLE DU KATALYSEUR POUR REACTOR 3

## Élimine les principales causes des problèmes hors ratio

Katalyst, le nouveau logiciel du Reactor 3, fournit le plus haut niveau d'intelligence du système pour optimiser la pulvérisation, éliminer les problèmes de rapport, améliorer le rendement, afin de fournir des résultats de qualité à chaque fois.

 KATALYST

### ACTIVEZ KATALYST POUR L'INTELLIGENCE TOTALE DU SYSTÈME



Le logiciel Katalyst garantit que votre système fonctionne en utilisant les fonctions matérielles et logicielles les plus avancées disponibles, ce qui permet même aux pulvérisateurs débutants d'obtenir des résultats de qualité professionnelle.

### KATALYST ASSURE UNE COMMUNICATION ET UN CONTRÔLE COMPLETS

- La communication avec les pompes Core E1 élimine presque entièrement deux des principales causes de pulvérisation hors rapport
  - **De l'air dans le jet de fluide** : Avec Katalyst, le système s'arrête automatiquement lorsqu'il n'y a plus de matériau, de sorte que l'air n'entre pas dans le jet de fluide.
  - **Alimentation incorrecte du Reactor en matériau** : Katalyst ajuste automatiquement l'alimentation des pompes afin de toujours fournir une alimentation optimale de produit au Reactor, par exemple pour éliminer les problèmes d'alimentation en matériaux froids
- La communication avec les flexibles chauffés Xcelerator permet de régler indépendamment la chaleur des flexibles A et B et d'équilibrer automatiquement la pression pour améliorer le rendement



## COMMENT ACTIVER KATALYST : La configuration est simple

- 1 Installez les pompes de transfert Core E1 sur votre nouveau doseur Reactor 3 Elite
- 2 Mettez la machine en marche et reconnaissez « Pompes de transfert électriques » lorsque vous y êtes invité. C'est tout... votre logiciel Katalyst est activé.

### AMÉLIORER LE RENDEMENT DE VOS MATÉRIEAUX GRÂCE À KATALYST

Même une amélioration du rendement de 5 % peut aboutir à des économies importantes pour votre entreprise. Calculez vos propres économies à l'aide de la calculatrice ci-dessous :

COÛT EN MATÉRIAU PAR ENSEMBLE	3000\$
ENSEMBLES PAR AN	250
ESTIMATION AMÉLIORATION DU RENDEMENT	5 %
<b>ÉCONOMIES ANNUELLES : (Coût/ensemble) x (Ensembles/an) x (Amélioration du rendement)</b>	<b>37 500\$</b>

\* L'amélioration du rendement individuel peut varier.

\* Les modèles Standard et Pro permettent la mise à niveau du matériel pour activer Katalyst System Intelligence.

# POMPES DE TRANSFERT ÉLECTRIQUES CORE E1

## Puissantes, silencieuses, intelligentes

Soyez dans le flux avec les NOUVELLES pompes de transfert électriques révolutionnaires Core de Graco, conçues pour optimiser l'alimentation en matériau et minimiser les temps d'arrêt. Plus silencieuses et moins coûteuses à utiliser que les pompes pneumatiques traditionnelles, les nouvelles pompes entièrement électriques peuvent communiquer avec le Reactor 3 pour vous offrir un système entièrement connecté. En même temps, la réduction de la consommation d'air dans votre station de pulvérisation avec des pompes d'alimentation électriques permet au propriétaire de réduire la taille du compresseur. Ce qui réduit le poids, l'encombrement et les coûts de maintenance.

# CORE

### NOUVEAU ARRÊT DE LA POMPE D'ALIMENTATION

Détecte lorsqu'un fût est vide et arrête automatiquement les pompes de transfert et le doseur du Reactor 3 avant que des dommages se produisent, notamment l'entrée d'air dans le système qui peut compromettre le rapport.

### NOUVEAU ALIMENTATION INTELLIGENTE

Le logiciel surveille et ajuste automatiquement les pressions d'entrée du doseur du Reactor 3 afin d'optimiser l'alimentation en matériau et les performances bien dosées. Maintient la pression d'entrée entre 5,5 et 14 bars, ce qui augmente la puissance des moteurs électriques de la pompe de transfert lorsque cela est nécessaire. Obtenez une alimentation intelligente en utilisant les pompes Core E1 avec un modèle Reactor 3 Elite.



Grâce à notre technologie ProConnect exclusive, vous pouvez rapidement déconnecter le moteur du bas de pompe et transférer facilement la pompe d'un fût à l'autre... même dans les stations à faible hauteur de plafond. Il n'est plus nécessaire de payer plus cher pour des stations plus hautes ou d'avoir à basculer le fût pour retirer la pompe.

**CONSEIL :** Faites installer un bas de pompe supplémentaire sur votre station pour rendre le changement de fûts encore plus rapide et plus propre.

### LES CONNEXIONS EN TOUTE SIMPLICITÉ !

La connexion de votre moteur au bas de pompe est désormais simple comme bonjour.



1. Desserrez la poignée en T

2. Ouvrez le clamp de la pompe

3. Faites glisser le moteur électrique pour le retirer

14



UP TO  
**6X**  
QUIETER  
Than Pneumatic Pumps

Cela équivaut à faire passer le son de votre station du bruit d'une moto à celui d'une voiture.

# FLEXIBLES CHAUFFÉS XCELERATOR

## Chauffage plus rapide, poids plus léger, flexibilité améliorée

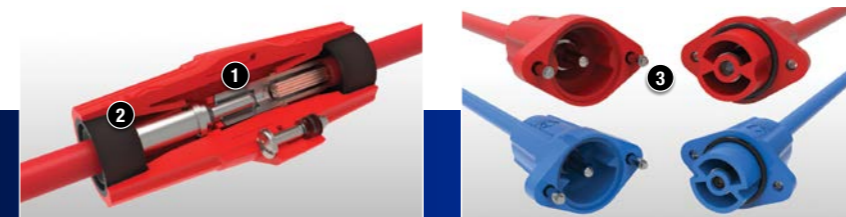
Les nouveaux flexibles chauffés Xcelerator de Graco vous offrent plus d'options et de contrôle que jamais. Tous les flexibles Xcelerator sont conçus pour fournir un contrôle indépendant et complet des températures A et B. Cela permet un équilibrage plus précis de la pression et un meilleur rendement du matériau. La nouvelle construction robuste assure une plus longue durée de vie et une maintenance réduite.

# Xcelerator

### DES RACCORDS DE FLEXIBLE QUI SONT LÉGERS ET ROBUSTES

Les nouveaux connecteurs électriques de Graco sont conçus avec l'utilisateur à l'esprit

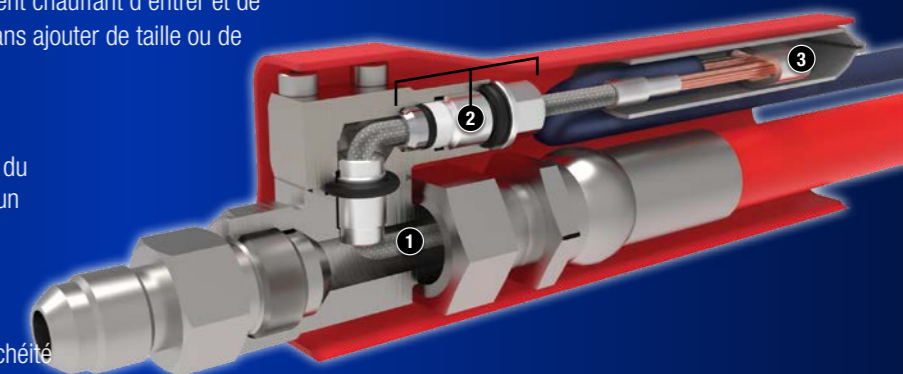
- 1 Connecteurs à broches et à douilles**
  - Les connecteurs mâle/femelle assurent une connexion électrique solide et fiable
- 2 Joint d'étanchéité et joint torique**
  - Assure une connexion électrique étanche à l'humidité
- 3 Fonction à touche**
  - Des touches différentes sur les connecteurs A et B permettent d'éviter les erreurs de connexion



### LE NOUVEAU FLEXIBLE CHAUFFÉ EN INTERNE DE GRACO POSSÈDE LES RACCORDS LES PLUS PETITS ET LES PLUS LÉGERS DE L'INDUSTRIE

La conception robuste et compacte permet à l'élément chauffant d'entrer et de sortir du jet de fluide à chaque raccord de flexible sans ajouter de taille ou de poids significatif.

- 1 Fil chauffant**
  - Le fil chauffant est situé dans le diamètre intérieur du flexible pour un contact direct avec le matériau et un chauffage rapide
- 2 Écrou de joint de fil/bague/joint torique/douille**
  - Ces composants permettent au fil chauffant de passer hors du fluide et d'assurer une bonne étanchéité
- 3 Connecteur à sertir**
  - Connecte le fil chauffant au fil multibrin qui permet de raccorder l'alimentation du flexible entre les joints de flexible



### CONÇU POUR LA VITESSE ET LA FIABILITÉ

- Contrôle totalement indépendant des températures A et B
- Options de chauffage en interne et en externe
- Disponible en longueurs de 15 m et 30 m : Minimise les connexions de fluides et électriques
- Optimisé pour le mode de commande de résistance : Réduit la maintenance et les problèmes avec des capteurs sans câbles ou FTS nécessaires

**INTERNAL HEATED HOSE**  
**40% FASTER HEAT-UP TIME**  
**40% MORE FLEXIBLE**  
**35% SMALLER DIAMETER**



# DOSEURS DE MOUSSE DE PULVÉRISATION

# DOSEURS DE POLYRÉSINE

## Standard – Doseurs et ensembles de pulvérisation de mousse



### REACTOR 3 E-20

- 26R310 Reactor 3, E-20, Standard, chauffage 7kW**  
 ESR310 Ensemble : Flexible chauffé en externe de 15 m, flexible souple de 3 m  
 EHR310 Ensemble : Flexible chauffé en externe de 15 m (qté 4), flexible souple de 3 m  
 ISR310 Ensemble : Flexible chauffé en interne de 15 m, flexible souple de 6 m  
 IHR310 Ensemble : Flexible chauffé en interne de 30 m (qté 2), flexible souple de 6 m

ESR310 illustré

### REACTOR 3 E-30

- 26R330 Reactor 3, E-30, Standard, chauffage 10 kW**  
 ESR330 Ensemble : Flexible chauffé en externe de 15 m, flexible souple de 3 m  
 EHR330 Ensemble : Flexible chauffé en externe de 15 m (qté 4), flexible souple de 3 m  
 ISR330 Ensemble : Flexible chauffé en interne de 15 m, flexible souple de 6 m  
 IHR330 Ensemble : Flexible chauffé en interne de 30 m (qté 2), flexible souple de 6 m



## Standard – Doseurs et ensembles de polyrésine

### REACTOR 3 E-XP1

- 26R320 Reactor 3, E-XP1, Standard, chauffage 10 kW**  
 ESR320 Ensemble : Flexible chauffé en externe de 15 m, flexible souple de 3 m  
 EHR320 Ensemble : Flexible chauffé en externe de 15 m (qté 4), flexible souple de 3 m  
 ISR320 Ensemble : Flexible chauffé en interne de 15 m, flexible souple de 6 m  
 IHR320 Ensemble : Flexible chauffé en interne de 30 m (qté 2), flexible souple de 6 m

ESR320 illustré

### REACTOR 3 E-XP2

- 26R340 Reactor 3, E-XP2, Standard, chauffage 15kW**  
 ESR340 Ensemble : Flexible chauffé en externe de 15 m, flexible souple de 3 m  
 EHR340 Ensemble : Flexible chauffé en externe de 15 m (qté 4), flexible souple de 3 m  
 ISR340 Ensemble : Flexible chauffé en interne de 15 m, flexible souple de 6 m  
 IHR340 Ensemble : Flexible chauffé en interne de 30 m (qté 2), flexible souple de 6 m

## Pro – Doseurs et ensembles de pulvérisation de mousse



### REACTOR 3 E-20

- 26R311 Reactor 3, E-20, Pro, chauffage 7kW**  
 ESR311 Ensemble : Flexible chauffé en externe de 15 m, flexible souple de 3 m  
 EHR311 Ensemble : Flexible chauffé en externe de 15 m (qté 4), flexible souple de 3 m  
 ISR311 Ensemble : Flexible chauffé en interne de 15 m, flexible souple de 6 m  
 IHR311 Ensemble : Flexible chauffé en interne de 30 m (qté 2), flexible souple de 6 m

ESR311 illustré

### REACTOR 3 E-30

- 26R331 Reactor 3, E-30, Pro, chauffage 10 kW**  
 ESR331 Ensemble : Flexible chauffé en externe de 15 m, flexible souple de 3 m  
 EHR331 Ensemble : Flexible chauffé en externe de 15 m (qté 4), flexible souple de 3 m  
 ISR331 Ensemble : Flexible chauffé en interne de 15 m, flexible souple de 6 m  
 IHR331 Ensemble : Flexible chauffé en interne de 30 m (qté 2), flexible souple de 6 m



## Pro – Doseurs et ensembles de polyrésine

### REACTOR 3 E-XP1

- 26R321 Reactor 3, E-XP1, Pro, chauffage 10 kW**  
 ESR321 Ensemble : Flexible chauffé en externe de 15 m, flexible souple de 3 m  
 EHR321 Ensemble : Flexible chauffé en externe de 15 m (qté 4), flexible souple de 3 m  
 ISR321 Ensemble : Flexible chauffé en interne de 15 m, flexible souple de 6 m  
 IHR321 Ensemble : Flexible chauffé en interne de 30 m (qté 2), flexible souple de 6 m

ESR321 illustré

### REACTOR 3 E-XP2

- 26R341 Reactor 3, E-XP2, Pro, chauffage 15kW**  
 ESR341 Ensemble : Flexible chauffé en externe de 15 m, flexible souple de 3 m  
 EHR341 Ensemble : Flexible chauffé en externe de 15 m (qté 4), flexible souple de 3 m  
 ISR341 Ensemble : Flexible chauffé en interne de 15 m, flexible souple de 6 m  
 IHR341 Ensemble : Flexible chauffé en interne de 30 m (qté 2), flexible souple de 6 m

## Elite – Doseurs et ensembles de pulvérisation de mousse



### REACTOR 3 E-20

- 26R312 Reactor 3, E-20, Elite, chauffage 10 kW**  
 ESR312 Ensemble : Flexible chauffé en externe de 15 m, flexible souple de 6 m, câble moteur  
 EHR312 Ensemble : Flexible chauffé en externe de 15 m (qté 4), flexible souple de 6 m, câble moteur  
 ISR312 Ensemble : Flexible chauffé en interne de 15 m, flexible souple de 6 m, câble moteur  
 IHR312 Ensemble : Flexible chauffé en interne de 30 m (qté 2), flexible souple de 6 m, câble moteur

ISR312 illustré

### REACTOR 3 E-30

- 26R332 Reactor 3, E-30, Elite, chauffage 15kW**  
 ESR332 Ensemble : Flexible chauffé en externe de 15 m, flexible souple de 6 m, câble moteur  
 EHR332 Ensemble : Flexible chauffé en externe de 15 m (qté 4), flexible souple de 6 m, câble moteur  
 ISR332 Ensemble : Flexible chauffé en interne de 15 m, flexible souple de 6 m, câble moteur  
 IHR332 Ensemble : Flexible chauffé en interne de 30 m (qté 2), flexible souple de 6 m, câble moteur



## Elite – Doseurs et ensembles de polyrésine

### REACTOR 3 E-XP1

- 26R322 Reactor 3, E-XP1, Elite, chauffage 10 kW**  
 ESR322 Ensemble : Flexible chauffé en externe de 15 m, flexible souple de 6 m, câble moteur  
 EHR322 Ensemble : Flexible chauffé en externe de 15 m (qté 4), flexible souple de 6 m, câble moteur  
 ISR322 Ensemble : Flexible chauffé en interne de 15 m, flexible souple de 6 m, câble moteur  
 IHR322 Ensemble : Flexible chauffé en interne de 30 m (qté 2), flexible souple de 6 m, câble moteur

ISR322 illustré

### REACTOR 3 E-XP2

- 26R342 Reactor 3, E-XP2, Elite, chauffage 15kW**  
 ESR342 Ensemble : Flexible chauffé en externe de 15 m, flexible souple de 6 m, câble moteur  
 EHR342 Ensemble : Flexible chauffé en externe de 15 m (qté 4), flexible souple de 6 m, câble moteur  
 ISR342 Ensemble : Flexible chauffé en interne de 15 m, flexible souple de 6 m, câble moteur  
 IHR342 Ensemble : Flexible chauffé en interne de 30 m (qté 2), flexible souple de 6 m, câble moteur

**Ensembles Elite complets :** Les ensembles complets comprennent le doseur Reactor Elite, les flexibles chauffés en interne et les pompes Core E1.

### REACTOR 3 E-20

- CSR312 Ensemble : Reactor E-20 Elite, flexible chauffé en interne de 15 m, flexible souple de 6 m, câble moteur, kit de pompe Core E1  
 CHR312 Ensemble : Reactor E-20 Elite, flexible chauffé en interne de 30 m (qté 2), flexible souple de 6 m, câble moteur, kit de pompe Core E1

### REACTOR 3 E-30

- CSR332 Ensemble : Reactor E-30 Elite, flexible chauffé en interne de 15 m, flexible souple de 6 m, câble moteur, kit de pompe Core E1  
 CHR332 Ensemble : Reactor E-30 Elite, flexible chauffé en interne de 30 m (qté 2), flexible souple de 6 m, câble moteur, kit de pompe Core E1

**Ensembles Elite complets :** Les ensembles complets comprennent le doseur Reactor Elite, les flexibles chauffés en interne et les pompes Core E1.

### REACTOR 3 E-XP1

- CSR322 Ensemble : Reactor E-XP1 Elite, flexible chauffé en interne de 15 m, flexible souple de 6 m, câble moteur, kit de pompe Core E1  
 CHR322 Ensemble : Reactor E-XP1 Elite, flexible chauffé en interne de 30 m (qté 2), flexible souple de 6 m, câble moteur, kit de pompe Core E1

### REACTOR 3 E-XP2

- CSR342 Ensemble : Reactor E-XP2 Elite, flexible chauffé en interne de 15 m, flexible souple de 6 m, câble moteur, kit de pompe Core E1  
 CHR342 Ensemble : Reactor E-XP2 Elite, flexible chauffé en interne de 30 m (qté 2), flexible souple de 6 m, câble moteur, kit de pompe Core E1

**N'oubliez pas de choisir votre pistolet séparément lorsque vous commandez votre Reactor.**

**Pistolet Fusion® PC – Reconstruction parfaite en quelques secondes**

Pour plus d'informations sur les options de pistolet supplémentaires, consultez la brochure P&A.



graco.com/AddFusion

**POUR LES RÉFÉRENCES ET PLUS DE DÉTAILS SUR LES DOSEURS DU REACTOR 3 :**

Rendez-vous sur [graco.com/reactor3](http://graco.com/reactor3) ou adressez-vous à votre distributeur Graco local autorisé.



graco.com/reactor3

# FLEXIBLES REACTOR 3

# ACCESSOIRES REACTOR 3



## FLEXIBLE – PULVÉRISATION DE MOUSSE

25P775 **Flexible souple** : D.I. 6.35 mm (1/4 po.), 3 m, LP, 140 bars  
 25P776 **Flexible souple** : D.I. 6.35 mm (1/4 po.), 6m, LP, 140 bars



96B101 **Flexible** : D.I. 9.5 mm (3/8 po.), chauffé en externe, LP, 140 bars, 15 m, mailles bleues  
 96B125 **Flexible** : D.I. 9.5 mm (3/8 po.), chauffé en externe, LP, 140 bars, 15 m, mailles bleues, RTD



25P434 **Flexible** : D.I. 9.5 mm (3/8 po.), chauffé en interne, LP, 140 bars, 15 m, Xtreme-Wrap™  
 25P435 **Flexible** : D.I. 9.5 mm (3/8 po.), chauffé en interne, LP, 140 bars, 30m, Xtreme-Wrap™  
 25P437 **Flexible** : D.I. 9.5 mm (3/8 po.), chauffé en interne, LP, 140 bars, 15 m, Xtreme-Wrap™, RTD  
 25P438 **Flexible** : D.I. 9.5 mm (3/8 po.), chauffé en interne, LP, 140 bars, 30m, Xtreme-Wrap™, RTD



## FLEXIBLE – POLYRÉSINE

25P777 **Flexible souple** : D.I. 6.35 mm (1/4 po.), 3 m, HP, 240 bars  
 25P778 **Flexible souple** : D.I. 6.35 mm (1/4 po.), 6m, HP, 240 bars



96B111 **Flexible** : D.I. 9.5 mm (3/8 po.), chauffé en externe, HP, 240 bars, 15 m, mailles bleues  
 96B145 **Flexible** : D.I. 9.5 mm (3/8 po.), chauffé en externe, HP, 240 bars, 15 m, mailles bleues, RTD



25P534 **Flexible** : D.I. 9.5 mm (3/8 po.), chauffé en interne, HP, 240 bars, 15 m, Xtreme-Wrap™  
 25P535 **Flexible** : D.I. 9.5 mm (3/8 po.), chauffé en interne, HP, 240 bars, 30m, Xtreme-Wrap™  
 25P537 **Flexible** : D.I. 9.5 mm (3/8 po.), chauffé en interne, HP, 240 bars, 15 m, Xtreme-Wrap™, RTD  
 25P538 **Flexible** : D.I. 9.5 mm (3/8 po.), chauffé en interne, HP, 240 bars, 30m, Xtreme-Wrap™, RTD

## ACCESSOIRES POUR FLEXIBLES

18E175 **Kit FTS double** pour les flexibles chauffés de façon indépendante  
 18E176 **Xcelerator Xtreme Wrap** 15 m  
 18E177 **Xcelerator Xtreme Wrap** 30 m



## POMPES DE TRANSFERT CORE E1

26D004 **E1** Pompe de transfert  
 26D005 **E1 PKG** : deux pompes, contrôleur de pompe de transfert, câble CAN  
 26D006 **E1 PKG** : deux pompes, contrôleur de pompe de transfert, câble CAN, flexibles à fluide  
 26D277 **E1 PKG** : deux pompes, contrôleur de pompe de transfert, câble CAN, flexibles d'air et à fluide  
 26D000 **TPC** : Contrôleur de pompe de transfert (TPC), Core E1, kit avec Câbles  
 273295 **T4/E1** : Bas de pompe, acier au carbone, (adaptateur de bonde non inclus)



## POMPES DE TRANSFERT T4

26D001 **Pompe T4**  
 26D002 **T4 PKG** : deux pompes, flexibles à fluide  
 26D003 **T4 PKG** : deux pompes, flexibles d'air et à fluide  
 273295 **T4/E1** : Bas de pompe, acier au carbone, (adaptateur de bonde non inclus)  
 25B395 **Kit** : Adaptateur de bonde, 2 po., retrait facile



## KITS DE MISE À NIVEAU DES MODÈLES STANDARD ET PRO

18E212 **Kit** : Reactor 3, Rapport de dosage  
 18E246 **Kit** : Crépine, Reactor 3, Paire, Pro  
 18E247 **Kit** : Crépine, Reactor 3, Paire, Elite  
 18E248 **Kit** : Capteurs, entrée, température, pression  
 255148 **Kit** : Grand ensemble de vannes de recirculation



## KITS REACTOR CONNECT

18E244 **Kit Reactor Connect** : Diff. Pays, CAT-M, GPS  
 18E243 **Kit Reactor Connect** : Diff. Pays, 3G, GSM, GPS  
 18E211 **Kit** : R3, support de montage à distance

## KITS D'ACCESSOIRES

18E154 **Kit** : Reactor 3, collecteur d'air  
 20A677 **Kit** : Reactor 3, moteur CAN, faisceau  
 20A676 **Kit** : Reactor 3, colonne témoin  
 18D314PKG **ADM** : Protectors d'écran tactile, lot de 10  
 25T859 **Kit** : TSL, bouteille, (1 unité)  
 24M174 **Kit** : Baguettes de jauge de niveau de fût



## AJOUTEZ DES POMPES DE TRANSFERT CORE E1 À N'IMPORTE QUEL REACTOR 3

**Un système complet entièrement connecté du fût au pistolet**

Pour en savoir plus sur les options de pompe de transfert, consultez la brochure P&A.

## POUR LES RÉFÉRENCES ET PLUS DE DÉTAILS SUR LES ACCESSOIRES DU REACTOR 3 :

Rendez-vous sur [graco.com/reactor3acc](http://graco.com/reactor3acc) ou adressez-vous à votre distributeur Graco local autorisé.



[graco.com/reactor3acc](http://graco.com/reactor3acc)



## LA PROMESSE DE NOTRE MARQUE

Depuis 1926, l'**innovation**, la **qualité** et le **service A+** sont des valeurs fondatrices de Graco.

### Expérience Innovation

Nous développons des produits et des équipements de pointe qui comportent des fonctions technologiquement avancées, font preuve d'une conception novatrice, de performances élevées et d'une fiabilité sans égale. En bref, l'innovation est essentielle pour obtenir de meilleurs produits !

### Construire la qualité

Vous investissez dans des produits de haute qualité conçus pour durer des années et garantir la fiabilité. De plus, nous travaillons en partenariat avec nos clients pour mieux comprendre comment ils utilisent nos produits sur le terrain, puis nous utilisons leurs expériences pour améliorer les performances et la durabilité.



### Service A+, à chaque fois

Vous pourrez constater vous-même l'efficacité du Service A+ lorsque vous contacterez l'une de nos options de services d'assistance, où que vous soyez dans le monde. Nous serons à votre écoute et travaillerons méthodiquement pour résoudre votre problème le plus rapidement possible. Nous sommes guidés par un état d'esprit d'intégrité et une vision du service client centrée sur la collaboration et les relations, pas sur les transactions.



Nous sommes là pour répondre à vos questions et à vos besoins :

[www.graco.com/contact](http://www.graco.com/contact)

Graco est certifié ISO 9001.

©2022 Graco Distribution BV 388294FR-C 01/23 Imprimé en Europe.

Toutes les spécifications et illustrations contenues dans la présente brochure reposent sur les dernières informations produit disponibles au moment de la publication. Graco se réserve le droit d'y apporter des changements à tout moment et sans préavis. Toutes les autres marques sont citées à des fins d'identification et sont des marques commerciales de leur propriétaire respectif. Pour plus d'informations sur la propriété intellectuelle de Graco, rendez-vous sur [www.graco.com/patent](http://www.graco.com/patent) ou [www.graco.com/trademarks](http://www.graco.com/trademarks).