



# ProMix™ 2KS

Kaksikomponenttisten materiaalien elektroninen annostelujärjestelmä



TESTATTUA LAATUA. JOHTAVAA TEKNIKKAA.

# Lisää tehoa ja tuottavuutta!



## Esittelyssä Gracon uusi elektronisten annostelijoiden tuoteperhe!

ProMix® 2KS tarjoaa tarkkaa ja luotettavaa elektronista annostelua monenlaisille liuotinhenteisille, vesiohenteisille ja happokovetteisille materiaaleille. ProMix 2KS tarjoaa joustavuutta ja lisää kustannustehokkuutta ammattilaisille. ProMix 2KS parantaa pintoiteidesi laatua jo tänään helposti ja suorituskykyisesti.

### Ominaisuudet

- Manuaaliset ja automaattiset määitykset
- Luonnostaan turvallinen nestepaneeli käyttöön vaarallisilla alueilla
- Yksi tai useampi väri ja kovete
- Tarkan suhteen varmistaminen takaa ylivoimaisen viimeistelyn laadun
- Yksinkertainen ohjelmointi mahdollistaa nopeat asetukset ja tehokkaan prosessin ohjauksen
- Edistyksellinen web-käyttöliittymä tarjoaa mahdollisuuden yhdistettyyn järjestelmän hallintaan ja raportointiin

### Tärkeimmät materiaalit

- Liuoteohenteiset epoksit ja polyuretaanit
- Vesiohenteiset epoksit ja polyuretaanit
- Happokovetteiset materiaalit

### Miksi elektroninen annostelu?

- Tarjoaa erittäin tarkan seossuhteen varmuuden
- Antaa vasteen kriittisistä prosessimuuttujista
- Kiinteä järjestelmän suojaus
- Tehokas väriinvaihtoratkaisu
- Tehokas materiaalin seuranta ja raportointi

# Kolme järjestelmää yhdessä

ProMix 2KS on saatavilla useille eri järjestelmätason määrittäyksille. Jokaisessa niistä on EasyKey™-näyttö ja Smart-nestepaneeli.

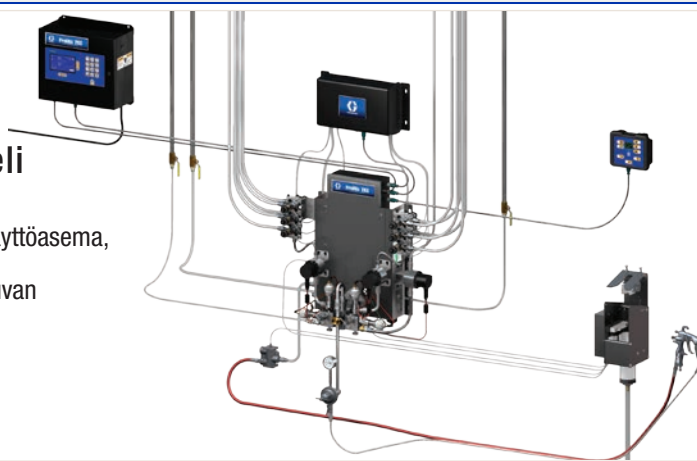
Väriin ja katalyytin vaihto on helppo integroida helppokäyttöiseen ohjausmoduuliin ja venttiileihin.

**Voit käyttää jopa 30 väriä ja 4 kovetetta.**

1

## Manuaalinen seinäpaneeli

Manuaalisessa järjestelmässä on etäkäyttöasema, joka mahdollistaa sormenpäällä tapahtuvan ruiskutustilan ohjauksen.



2

## Automaattinen seinäpaneeli

Valinnainen virtauksen ohjaus on integroitu siististi ilman sekoitetun materiaalin linjamittaria. Paine- ja virtaussilmukat takaavat nopeat askelmuutokset suljetun silmukan ohjauksella.



3

## Automaattinen RoboMix-paneeli

Tämä nestepaneeli on helposti integroitavissa ruiskutuspistoolin lähelle lyhyemmän sekoitetun materiaalin linjan, nopeamman värinmuutoksen ja pienemmän hävikin aikaan saamiseksi. Saatavana myös virtauksen ohjauksen kanssa.



# EasyKey™-näyttö

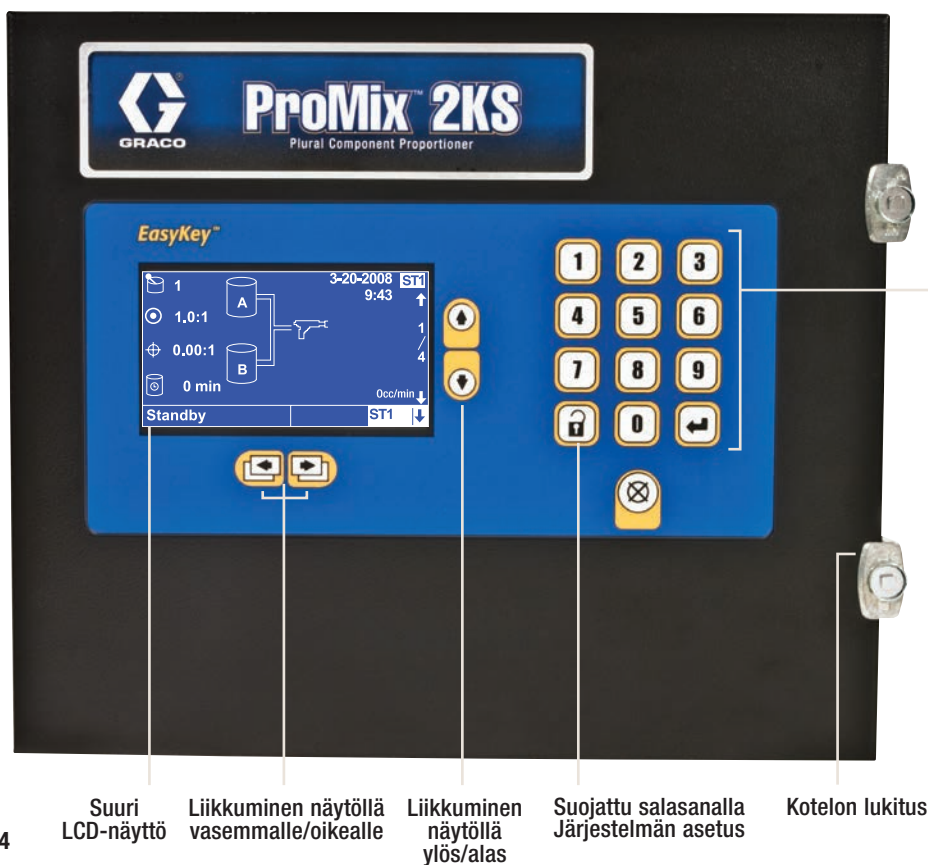


## Helppo käyttö

Itsenäinen kosketuspaneeli pitää lian pois näytöltä, ja suuret painikkeet helpottavat tietojen syöttämistä.

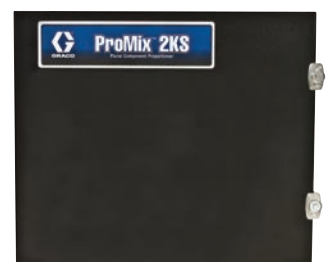
Gracon EasyKey -käyttöliittymällä navigointi on helppoa, kielivalintoja on useita ja luotettavuus on huippuluokkaa. Suuri LCD-näyttö on helppolukuinen, ja sitä voidaan käyttää koneen asetusten ja prosessin valvonnan aikana.

## EasyKey ja näyttö



Itsenäinen näppäimistö

## EasyKey ilman näyttöä



Verkota useita ProMix 2KS -järjestelmiä yhteen EasyKey-näyttöön

# Etäkäyttöasema



## Kätevä ohjaus

**Voit suorittaa kaikki annostelutoiminnot poistumatta ruiskutuskammioista.**

Etäkäyttöasema voidaan asentaa ruiskutuskamion sisään tai lähelle käyttäjää nopeamman vasteajan saavuttamiseksi. Asemassa on helppokäyttöiset säätimet sekoitukseen, valmiustilaan, huuhteluun, hälytysten lukuun ja kuittaukseen, töiden päättämiseen ja reseptin valintaan.



# Yksinkertaiset ja vertaansa vaila olevat toiminnot

## Seinä- ja RoboMix-nestepaneelin ominaisuudet

### Tuottavat paneelit

Luonnostaan turvallinen nestepaneeli parantaa annostelu- ja huuhtelutoimintoja ja lisää näin prosessin tehoa.

### Monipuolinen annostelu

Monien peräkkäisten annoskokojen ansiosta järjestelmä sopii monenlaisiin käyttötarkoituksiin suorituskyvystä tai laadusta tinkimättä. Dynaaminen annostelu käyttää lisäannostelutekniikkaa sovelluskohtaisten tarpeiden täyttämiseksi.

### Tarkat seossuhteet

Tilavuuteen perustuva annostelu antaa poikkeuksellisen seossuhdetarkkuuden eri virtausnopeuksilla ja erilaisissa pistoolin laukaisuolosuhteissa. Lennessa tapahtuva valvonta ja kompensointi parantavat suorituskykyä ja viimeistelyn laatua.

### Tasainen sekoituslaatu

Optimoitu sekoituskammio sekä nopeat prosessorit ja annosteluventtiilit takaavat tarkan suorituskyvyn ja tasalaatuisen, korkealuokkaisen sekoitetun materiaalin.

### Nopea värin vaihto ja vähemmän hävikkiä

Uusi nesteen jakokappaleen rakenne vähentää materiaalin määrää, virtaviivaistaa nesteen siirtämisen ja tekee huuhtelusta puhtaampaa. Jakokappaleen tyhjennysventtiilit mahdollistavat samanaikaisen huuhtelun ja lataamisen, mikä vähentää värinvaihtoon kuluvaa aikaa ja parantaa hävikinhallintaa.

### Seinäpaneeli

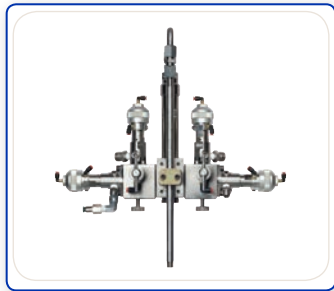
- Sekoitussuhde jopa 30:1 eri käyttökohteisiin
- Jopa 275,6 baarin (4000 psi) käyttöpaine yhdelle värille ja katalyytille, tukee kaikkia ruiskutustekniikoita
- Tukee kahta manuaalista ruiskutuspistoolia ja pistoolin huuhtelurasiaa



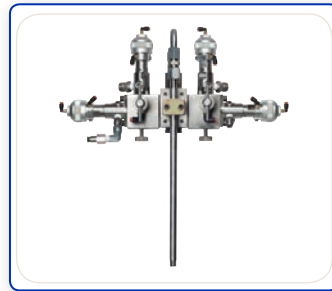
### RoboMix

- Sekoitussuhde jopa 30:1 eri käyttökohteisiin
- Jopa 17,2 baarin (250 psi) käyttöpaine
- Kevyt, kompakti rakenne mahdollistaa helpomman integroinnin lähemmäs ruiskutuspistoolia
- Voidaan liittää manuaalisiin ruiskutuspistooleihin

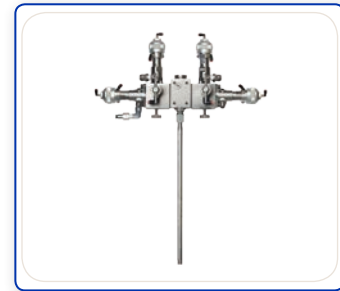




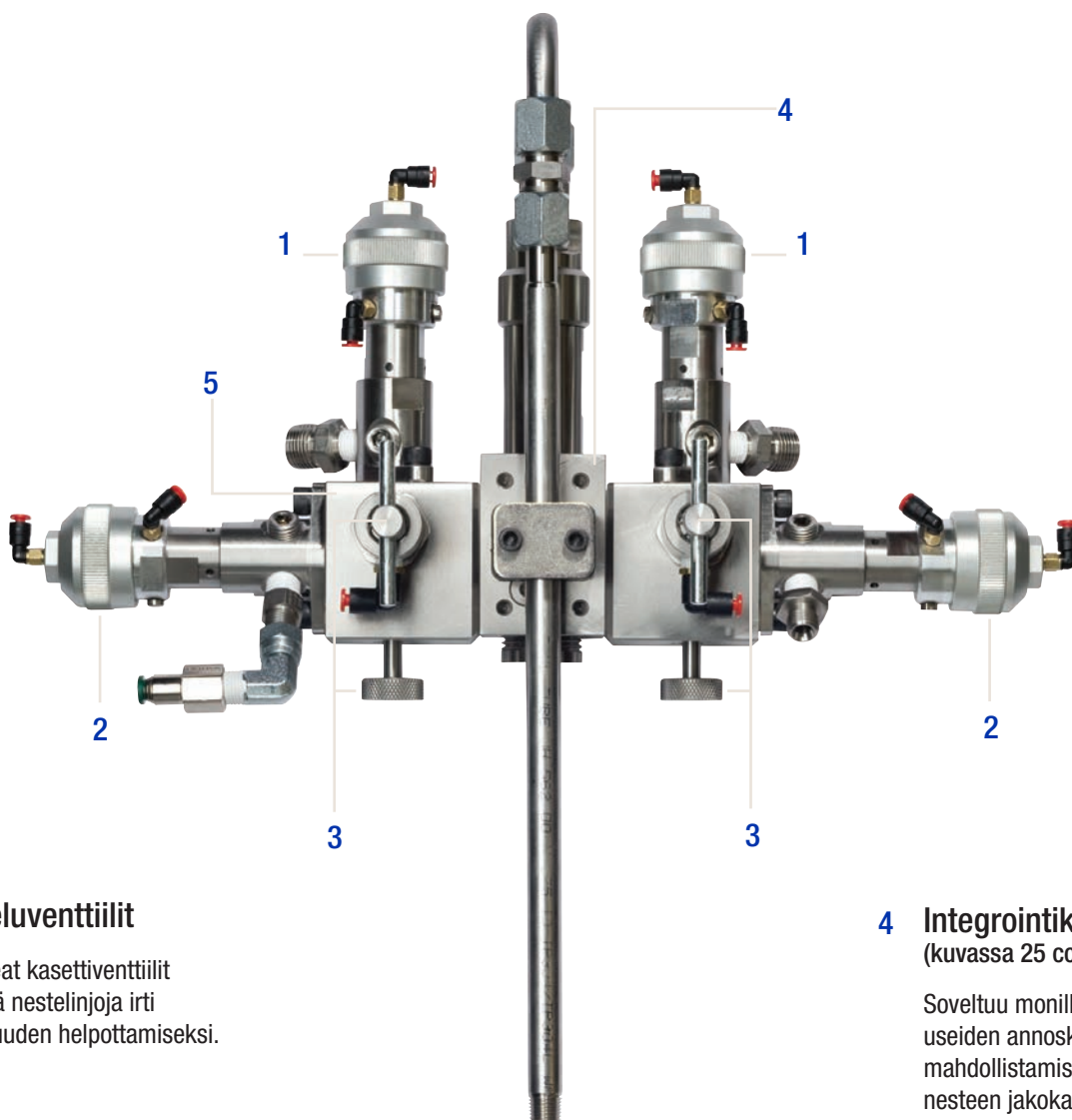
50 cc esisekoitin



10 cc esisekoitin



Dynaaminen annostelu



## 1 Annosteluventtiilit

Irrota nopeat kasettiventtiilit kytkemättä nestelinjoja irti huollettavuuden helpottamiseksi.

## 2 Jakokappaleen huuhteluventtiilit

Huuhtelee sekoitettu materiaali tuhlaamatta esisekoitettua hartsia ja katalyyttia. Lisää kolmas venttiili hartsin puolelle huuhtelua parantamaan erityisesti vesiohenteisten materiaalien kohdalla.

## 3 Sulku- ja näyteventtiilit

Varmistaa tarkan volyymin mittauksen mittarin kalibrointia ja suhteen tarkistusta varten varman sulkemisen ja kätevän näytteenoton ansiosta.

## 4 Integrointikammio (kuvassa 25 cc)

Soveltuu monille eri varusteille useiden annoskokovaihtoehtojen mahdollistamiseksi. Optimoii nesteen jakokappaleen tiettyä käyttötarkoitusta varten.

## 5 Nesteyhteydet

Kompakti, alhaisen volyymin rakenne, jossa ei ole materiaalin kuolleita kulmia, huuhtelee nopeammin ja aiheuttaa vähemmän hävikkiä.

# Laajennetut toiminnot

## Täydennä järjestelmäsi!

Nykyvään vaativat käyttökohteet edellyttävät enemmän kuin vain tarkkaa ja luotettavaa annostelua. Graco tarjoaa useita virtausmittaritekniikoita ja varusteita, jotka parantavat viimeistelytoimintoja entisestään.

### Virtausmittarit

- Täydellinen sarja hammaspyöriä, vinohampaisia hammaspyöriä ja aineeseen tunkeutumattomia Coriolis-mittareita.
- Tukee monia eri materiaalityyppejä ja fyysisiä ominaisuuksia

### Luonnostaan turvallinen värin ja katalyytin vaihtomoduli

- Takaa helpon ja joustavan asennuksen ilman ylipitkiä pneumaattikaletkuja
- Huomioi tulevat väri- ja katalyyttitarpeet päivitettävän moduulin muodossa

### Pistoolin huuhtelulaatikko

- Automaattinen huuhtelujärjestelmä manuaalisille ruiskutuspistooleille
- Eliminoi manuaalisen pistooliin laukaisun tarkemman huuhtelun ja täytön varmistamiseksi ja jätteen vähentämiseksi

### Integroitu virtauksen ohjaus

- Eliminoi pitkät pneumaattiset ohjausletkut ja niihin liittyvän viiveen turvallisella ohjausmoduulilla
- Takaa nopean vasteen ja ylivoimaisen prosessin ohjauksen oman elektroniikan ja ohjauslaitteiden ansiosta
- Takaa tarkan ja yhdenmukaisen virtauksen ohjauksen lisäten materiaalisäästöjä

### Edistynyt web-käyttöliittymä

- Suorita järjestelmän määrittäykset ja reseptin asetukset nopeasti ja helposti
- Mahdollistaa kätevän prosessinvalvonnan ja virtaviivaistaa tiedonkeruuta ja -raportointia
- Hallitsee toimintoja tehokkaammin verkottamalla useampia ProMix 2KS -järjestelmiä yhdelle tietokoneelle

### Tiedonsiirtoväylä

- Tarjoaa verkon integroinnin automaattijärjestelmille
- Tarjoaa integroinnin joustavuuden useilla protokollilla
- Vähentää asennukseen kuluva aikaa nopean liitännän ansiosta



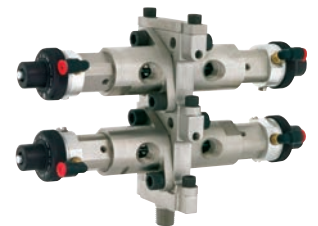
G3000-mittari



Coriolis-mittari



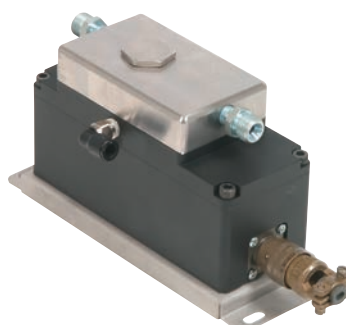
Värvaihtomoduli



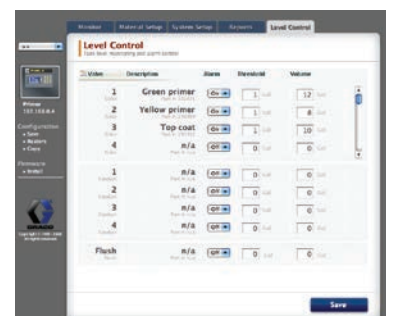
Matalapainevärripino



Pistoolin huuhtelulaatikko



Säädinmoduuli



Edistyneen Web-käyttöliittymän ruutukuva



# Tekniset tiedot

Suurin ilman käyttöpaine .....	7 baaria (100 psi)
Ilmansyöttö .....	5,2 - 7 baaria (75 - 100 psi)
Ilman suodatus	
Ilmalogiikka (Gracon toimittama) .....	5 mikronia
Ilmahuuhtelu (käyttäjän toimittama) .....	30 mikronia puhdas/kuiva
Ilma ruiskuttamiseen (käyttäjän toimittama) .....	vähintään 30 mikronia puhdas/kuiva
Sekoituksen suhdealue	
Sekventiaalinen annostelu .....	0.1:1 - 50:1
Dynaaminen annostelu .....	0.1:1 - 30:1
Suhdetarkkuus .....	enintään + 1 % (käyttäjän valittavissa)
Käsiteltävät nesteet .....	yksi tai kaksi komponenttia: liuotin- ja vesiohenteiset maalit; polyuretaanit; epoksit; happokatalysoidut lakat; kosteusherkät isosyanaatit
Nesteen suodatus .....	Silmäkoon min. 100
Virtausmittarit:	

MITTARI	TYYPPI	ENIMMÄISPAINE	VIRTAUSNOPEUS	VISKOSITEETTI
G250	Hammaspyörä	17,2 baaria (250 psi)	75 - 3800 cc/min	20 - 3000 cps
G250HR	Hammaspyörä	17,2 baaria (250 psi)	38 - 1900 cc/min	20 - 3000 cps
G3000	Hammaspyörä	275 baaria (4000 psi)	75 - 3800 cc/min	20 - 3000 cps
G3000HR	Hammaspyörä	275 baaria (4000 psi)	38 - 1900 cc/min	20 - 3000 cps
HG6000	Vinohampainen hammaspyörä	413 baaria (6000 psi)	50 - 7500 cc/min	30 - 100 000 cps
1/8" Coriolis	Yksiputkinen	158 baaria (2300 psi)	20 - 3800 cc/min*	0,1 - 3000 cps
3/8" Coriolis	Yksiputkinen	158 baaria (2300 psi)	50 - 3800 cc/min*	0,1 - 3000 cps
S3000 (liuotinmittari)	Soikea hammaspyörä	275 baaria (4000 psi)	100 - 3000 cc/min	0,5 - 1000 cps**

\*Suhteesta ja K-kertoimesta riippuvainen      \*\*Ei täytettyjä materiaaleja

## Komponentin käyttöpaine

Seinän nestepaneeli (ei mittareita) .....	275 baaria (4000 psi)
RoboMix -nestepaneeli (G250-mittarit) .....	17,2 baaria (250 psi)
Virtausmittarin säädin .....	13 baaria (200 psi)
Matalapainevärinvaihtventtiilit .....	20,6 baaria (300 psi)
Suurpainevärinvaihtventtiilit .....	206,7 baaria (3000 psi)

Ulkoisen virtalähteen vaatimukset .....

85 - 250 Vac, 50/60 Hz. tarve enintään 2 ampeeria,  
15 ampeerin virrankatkaisin vaaditaan, 8 - 14 AWG:n virransyötön lankatulkki

Käyttölämpötila .....

5 ... 50 °C (41 ... 122 °F)

## Melutaso

Äänenpaineen taso .....	alle 70 dBA
Äänitaso .....	alle 85 dBA

Kastuvat osat .....

303 SST, 304 SST, PTFE, perfluoroelastomeeri, volframikarbidi (nikkelisideaine)

## Paino

EasyKey-näyttö .....	9,8 kg
Etäkäyttöasema .....	0,43 kg
Seinän nestepaneeli (ei mittareita) .....	22,7 kg
RoboMix-nestepaneeli (G250-mittarit sis. toimitukseen) .....	14,3 kg
Virtausmittarin säädin .....	1,8 kg

Voidaan käyttää vaarallisissa ympäristöissä .....

USA ja Kanada - luokka 1 Div 1 ryhmä D T3 / Eurooppa - alue 0 Ex ia IIA T3/ATEX II2G T3

Ympäristöolosuhdeluokitus .....

sisäkäyttö, saastuttamisaste (2), asennusluokka II

## Tuotteeseen liittyvät käyttöohjeet

312775 ProMix 2KS Manual System Installation	312782 Annosteluventtiili	312785 Verkkoyhteysarjat
312776 ProMix 2KS Manual System Operation	312783 Värinvaihtventtiilipakat	308778 G3000/G3000HR/G250/G250HR-virtausmittari
312777 ProMix 2KS Manual System Repair-Parts	312787 Värinvaihtomodulin sarja	310696 Coriolis-virtausmittari
312778 ProMix 2KS Automatic System Installation	312784 Pistoolin huuhtelusäiliön sarja	313212 Pistoolin huuhtelusäiliön integrointisarja
312779 ProMix 2KS Automatic System Operation	310745 Pistoolin ilmansyötön katkaisusarja	313290 Jalustasarja
312780 ProMix 2KS Automatic System Repair-Parts	312786 Tyhjennysventtiilin ja kolmannen huuhteluventtiilin sarja	
312781 Nesteen sekoitusarja		

# Tilaustiedot

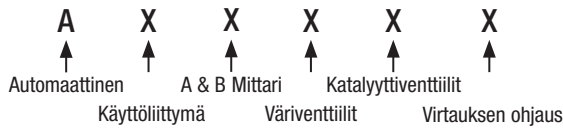
## Manuaalinen seinäpaneeli



	Käyttöliittymä	A & B -mittari	Väriverentiilit*	Katalyyttiventtiilit	Levittimen käsittely
M	D = EasyKey ja LCD-näyttö E = Moninesteseaman ohjausrasia, ei LCD-näyttöä	0 = ei mittaria 1 = G3000 A & B 2 = G3000HR A & B 3 = 1/8" Coriolis A & G3000 B 4 = G3000 A & 1/8" Coriolis B 5 = 1/8" Coriolis A & G3000HR B 6 = G3000HR A & 1/8" Coriolis B 7 = 1/8" Coriolis A & 1/8" Coriolis B	0 = ei venttiiliä (yksi väri) 1 = 2 väriä LP 2 = 4 väriä LP 3 = 7 väriä LP 4 = 12 väriä LP 5 = 2 väriä HP 6 = 4 väriä HP	0 = Ei venttiiliä (yksi katalyytti) 1 = 2 katalyyttia LP 2 = 4 katalyyttia LP 3 = 2 katalyyttia HP	1 = 1 AFS 2 = 2 AFS:ää 3 = 1 AFS ja 1 GFB 4 = 2 AFS ja 2 GFB

\*Tilaa ylimääräiset matalapaineventtiilit tai muut suurpaineventtiilit sarjoina (katso varusteet)

## Automaattinen seinäpaneeli



	Käyttöliittymä	A & B -mittari	Väriverentiilit*	Katalyyttiventtiilit	Virtauksen ohjaus
A	D = EasyKey ja LCD-näyttö E = Moninesteseama Ohjausrasia, Ei LCD-näyttöä	0 = ei mittaria 1 = G3000 A & B 2 = G3000HR A & B 3 = 1/8" Coriolis A & G3000 B 4 = G3000 A & 1/8" Coriolis B 5 = 1/8" Coriolis A & G3000HR B 6 = G3000HR A & 1/8" Coriolis B 7 = 1/8" Coriolis A & 1/8" Coriolis B	0 = ei venttiiliä (yksi väri) 1 = 2 väriä LP 2 = 4 väriä LP 3 = 7 väriä LP 4 = 12 väriä LP	0 = Ei venttiiliä (yksi katalyytti) 1 = 2 katalyyttia LP 2 = 4 katalyyttia LP	N = ei Y = kyllä

\*Tilaa ylimääräiset matalapaineventtiilit tai muut suurpaineventtiilit sarjoina (katso varusteet)

## Automaattinen RoboMix-paneeli



	Käyttöliittymä	A & B -mittari	Väriverentiilit*	Katalyyttiventtiilit	Virtauksen ohjaus
R	D = EasyKey ja LCD-näyttö E = Moninesteseaman ohjausrasia, Ei LCD-näyttöä	0 = ei mittaria 1 = G250 A & B 2 = G250HR A & B	0 = ei venttiiliä (yksi väri) 1 = 2 väriä LP 2 = 4 väriä LP 3 = 7 väriä LP 4 = 12 väriä LP	0 = Ei venttiiliä (yksi katalyytti) 1 = 2 katalyyttia LP 2 = 4 katalyyttia LP	N = ei Y = kyllä

\*Tilaa ylimääräiset matalapaineventtiilit sarjoina (katso varusteet)

# Lisävarusteet

## Mittarisarjat

Sisältää yhden virtausmittarin, kaapelin ja kiinnikkeet

15V804	G3000 virtausmittari
15V827	G3000HR virtausmittari
15V820	HG6000 virtausmittari
15V806	1/8" Coriolis-virtausmittari
258151	3/8" Coriolis-virtausmittari
15V807	S3000 (liuotin) virtausmittari

## Matalapainevärinvaihtosarjat

Sisältää väriventtiilit ja solenoidin ohjausmoduulin

256581	2 väriä
256582	4 väriä
256583	7 väriä
256584	12 väriä
256585	2 väriä ja 2 katalyyttia
256586	4 väriä ja 2 katalyyttia
256587	4 väriä ja 4 katalyyttia
256588	7 väriä ja 2 katalyyttia
256589	7 väriä ja 4 katalyyttia
256590	12 väriä ja 2 katalyyttia
256591	12 väriä ja 4 katalyyttia
256592	13 - 18 väriä
256593	13 - 24 väriä
256594	13 - 30 väriä
256595	0 väriä ja 2 katalyyttia

## Suurpainevärinvaihtosarjat

Sisältää väriventtiilit ja solenoidin ohjausmoduulin

256596	2 väriä
256597	4 väriä
256598	7 väriä
256599	12 väriä
256600	2 väriä ja 2 katalyyttia
256601	4 väriä ja 2 katalyyttia
256602	4 väriä ja 4 katalyyttia
256603	7 väriä ja 2 katalyyttia
256604	7 väriä ja 4 katalyyttia
256605	12 väriä ja 2 katalyyttia
256606	12 väriä ja 4 katalyyttia
256607	13 - 18 väriä
256608	13 - 24 väriä
256609	13 - 30 väriä
256610	0 väriä ja 2 katalyyttia

## Venttiilarjat

Sisältää venttiilin, solenoidin ja kiinnikkeet

15V821	Seinäpaneelin tyhjennysventtiili
15V354	Seinäpaneelin 3. huuhteluventtiili
15V822	RoboMix-paneelin tyhjennysventtiili
15V202	RoboMix-paneelin 3. huuhteluventtiili
15V077	Ruostumattomasta teräksestä valmistettu neula Suurpaineventtiili
15V737	Voitelukuppi Suur- ja matalapaineventtiili Voitelee venttiilineulan ja tiivisteiden
15U932	Karbidi-istukka Suurpaineventtiili

## Annostelutarjat

Sisältää nesteen jakokappaleen kiinnikkeet

15V034	10 cc sekventiaalinen annostelu
15V033	25 cc sekventiaalinen annostelu
15V021	50 cc sekventiaalinen annostelu
24B618	100 cc sekventiaalinen annostelu
15U955	0 cc dynaaminen annostelu

## RoboMix-paneelisarjat

Käytetään enintään kahden ilmavirtauskytkimen

ja kahden pistooliin huuhtelurasian kytkemiseksi

RoboMix-paneeliin. Tilaa ilmanvirtauskytkin tai

pistooliin huuhtelutarja erikseen.

15V267	RoboMix-paneelin suhteen tarkistusarja
15V534	Manuaalisen pistooliin liitäntäsarja

## Yhteysarjat

15V825	Huomaamaton I/O-integrointikortti Sisältää tulot ja lähdöt automaattisen integraation ohjaukseen ja erikoistoimintoihin
15V331	Ethernet IP -väylän kokoonpano
15V963	DeviceNet-väylän kokoonpano
15V964	Profibus-väylän kokoonpano Verkon tietoyhteysosio automaattista integrointia varten. Sisältää väylämoduulin, virtalähteen ja kotelon.
15X492	Ethernet IP -väylän moduuli
15V966	DeviceNet-väylän moduuli
15V965	Profibus-väylän moduuli Verkon tietoyhteysmoduuli automaattista integrointia varten. Sisältää vain väylämoduulin.
15W023	Tietoyhteys + I/O -kiinnikesarja
15V337	Lisäverkkoliittymä ja kahdeksan liitintä Sisältää verkkopalvelinmoduulin, virtalähteen, kahdeksan liitintä ja kotelon.
15V336	Kahdeksan liittimen Ethernet-keskitin Sisältää kahdeksan liittimen keskittimen, virtalähteen ja kotelon.
121998	7,5 m (25 ft) CAT V -kaapeli
121999	15 m (50 ft) CAT V -kaapeli
15V842	30 m (100 ft) CAT V -kaapeli
15V843	60 m (200 ft) CAT V -kaapeli

## Kaapelit

15V213	30 m (100 ft) virtakaapeli
15G710	30 m (100 ft) kuitukaapeli
15U977	12 m (40 ft) virtauskehänsuojauksen jatkokkaapeli
15U532	0,9 m (3 ft) CAN-kaapeli
15V205	1,8 m (6 ft) CAN-kaapeli
15V206	3 m (10 ft) CAN-kaapeli
15V207	4,5 m (15 ft) CAN-kaapeli
15V208	7,5 m (25 ft) CAN-kaapeli
15U533	15 m (50 ft) CAN-kaapeli

## Muut sarjat

15V826	Pistoolin huuhtelusäiliösarja Sisältää pistooliin huuhtelusäiliön ja ohjauksiinnikkeet
570123	Pistoolin huuhtelusäiliön seinäasennussarja
15V823	Pistoolin ilmansyötön katkaisusarja Käytetään pistoolin huuhteluilman ruiskuttamisen automaattiseen sulkemiseen huuhtelu- ja täyttöjaksojen aikana ilman pistooliin huuhtelusäiliötä.
15T632	Ilmavirtauskytkinsarja
15V350	Etäkäyttöasema
15V256	Muunnossarja manuaalisesta automaattiseen
15X247	Automaattinen tyhjennysarja Käytetään automaattiseen tyhjennysominaisuuden lisäämiseen ilman pistooliin huuhtelusäiliötä. Sisältää tyhjennysventtiilin, solenoidin ja kiinnikkeet
949122	Kirkas muovinen staattinen sekoitusputki
15V536	Liuottimen virtauskytkin Käytetään tunnistamaan liuottimen virtaus huuhtelujaksojen aikana
15W034	Hälytysvalo manuaalisille järjestelmille
122193	Hälytysvalo automaattisille järjestelmille
15V950	Lattiateline Sisältää valmiuden seinäpaneelin, EasyKey-näytön ja värinvaihtomodulin asentamiseen.
197902	EasyKey-maalisuoja Sisältää 10 kertakäyttöistä muovisuojasta, joilla EasyKey-näyttö suojataan maaliilta.
15M483	Etäkäyttöaseman maalisuoja Sisältää 10 kertakäyttöistä muovisuojasta, joilla etäkäyttöaseman näyttö suojataan maaliilta.
15W600	Seinäpaneelin nestejakokappaleen suoja

## Pistoolin huuhtelusäiliön pitimet

198787	Graco Pro Xs2
198405	Graco Pro Xs3, Pro Xs4
196768	Graco PRO 3500, 3500hc, 4500
15T646	Graco AirPro Air Spray
196769	Graco Delta Air Spray
196770	Graco Alpha
196771	Graco Alpha Plus, Alpha Plus RAC
15G093	Graco G15
15G346	Graco G40, G40 RAC



## TIETOA GRACOSTA

Vuonna 1926 perustettu Graco on maailman johtava nesteenkäsittelyjärjestelmien ja komponenttien toimittaja. Gracon tuotteet siirtävät, mittaavat, ohjaavat, jakelevat ja ruiskuttavat monenlaisia nesteitä ja juoksevia aineita, joita käytetään ajoneuvojen voitelussa sekä kaupallisissa ja teollisissa laitteistoissa.

Yrityksen menestyksen perustana on sen horjumaton pyrkimys tekniseen huippulaatuun, maailmanluokan valmistukseen ja vertaansa vailla olevaan asiakaspalveluun. Toimimalla läheisessä yhteistyössä pätevien jälleenmyyjien kanssa Graco pystyy tarjoamaan järjestelmiä, tuotteita ja tekniikkaa, jotka asettavat laatustandardit lukuisille nesteenkäsittelyratkaisuille. Graco toimittaa laitteet ruiskumaalaukseen, suojapinnoitukseen, voiteluun, tiivisteaineiden ja liimojen levittämiseen sekä urakoitsijoiden sähkö- ja paineilmalaitteet. Gracon jatkuva panostus nesteiden hallinta- ja ohjausjärjestelmiin tuottaa jatkossakin innovatiivisia ratkaisuja monimuotoisille maailmanmarkkinoille.

## GRACON TOIMIPISTEET

### YHTEYSTIEDOT

*POSTIOSOITE*  
P.O. Box 1441  
Minneapolis, MN 55440-1441  
Puh: 612 623 6000  
Faksi : 612 623 6777

### AMERIKAT

*MINNESOTA*  
Pääkonttori  
Graco Inc.  
88-11th Avenue N.E.  
Minneapolis, MN 55413

### EUROOPPA

*BELGIA*  
Euroopan pääkonttori  
Graco N.V.  
Industrieterrein-Oude Bunders  
Slakweidestraat 31  
3630 Maasmechelen,  
Belgia  
Puh: 32 89 770 700  
Faksi : 32 89 770 777

### ITÄ- JA KAAKKOIS-AASIA

*JAPANI*  
Graco K.K.  
1-27-12 Hayabuchi  
Tsuzuki-ku  
Yokohama City, Japan 2240025  
Puh: 81 45 593 7300  
Faksi : 81 45 593 7301

### ITÄ- JA KAAKKOIS-AASIA

*KIINA*  
Graco Hong Kong Ltd.  
Representative Office  
Room 118 1st Floor  
No.2 Xin Yuan Building  
No.509 Cao Bao Road  
Shanghai, P.R. China 200233  
Puh: 86 21 649 50088  
Faksi : 86 21 649 50077

### ITÄ- JA KAAKKOIS-AASIA

*KOREA*  
Graco Korea Inc.  
Choheung Bank Building  
4th Floor #1599  
Gwanyang-Dong, Dongan-Ku,  
Anyang-Si, Gyunggi-Do,  
Korea 431-060  
Puh: 82(Korea) 31 476 9400  
Faksi : 82(Korea) 31 476 9801

Kaikki tämän asiakirjan sisältämät tekstit ja kuvat perustuvat viimeisimpiin painatushetkellä käytettävissä oleviin tuotetietoihin.  
Graco varaa itselleen oikeuden muutoksiin ilman etukäteisilmoitusta.

Graco on ISO 9001-sertifioitu yritys.

**Eurooppa**  
+32 89 770 700  
FAKSI +32 89 770 777  
WWW.GRACO.BE