

ProDispense™

Distribution précise et rapide de quantités prédéfinies d'huile, de graisse, d'eau et d'autres produits industriels



Configurations flexibles, emplacements flexibles

Qu'il s'agisse de gérer un seul fluide ou un maximum de huit fluides, d'opérer à partir d'une zone dangereuse ou non dangereuse, ProDispense vous donne un contrôle total

Distribution uniforme

- Distribution du volume de fluide exact à chaque fois
- Distribution d'un ou de plusieurs fluides à la fois

Options de distribution multiples

- Mode poste (manuel) :
Distribution activée par l'opérateur
- Mode recette (automatique) :
Le mode recette contrôle la commande et la quantité de fluide distribué
- Distribution combinée :
La recette inclut les modes de distribution depuis un poste et automatique

Large gamme de distribution

- De 10 cc à des centaines de litres distribués avec une précision de plus ou moins 1 %

Facilité d'intégration

- Contrôle local et intégré
- Connexion facile à un PLC et aux lecteurs de code-barres
- Collecte de données en réseau



Configurations flexibles

- Chaque module de contrôle des fluides (FCM) gère deux panneaux de fluide
- Le système peut gérer jusqu'à huit fluides



Emplacements flexibles

- Un poste de commande opérateur filaire pour l'activation dans des zones non dangereuses
- Un poste de commande opérateur sans fil pour l'activation dans des zones dangereuses



Des panneaux de fluide conçus pour différents matériaux

Les configurations de sept panneaux de fluide permettent une large gamme de matériaux, de viscosités et de débits



Panneau de fluide avec compteur G3000 pour la graisse et la peinture



Panneau de fluide avec volucompteur d'huile pour les lubrifiants et l'huile



Panneau de fluide avec compteur à engrenage hélicoïdal pour les fluides à haute viscosité

Distribution de fluide pour véhicules

- Huile
- Liquide de frein
- Liquide de refroidissement
- Fluide de direction motorisé
- Fluide de transmission
- Liquide lave-glace

Applications de distribution

- Peinture/solvant
- Graisse
- Fluides hydrauliques
- Démoulage par injection
- Injection de colorant
- Colles

Distribution rapide et précise

ProDispense de Graco est un système électronique économique et convivial permettant la distribution de quantités de fluide prédéfinies. ProDispense permet de remplir avec rapidité et précision des contenants avec de l'huile, de la graisse, de l'eau ou d'autres fluides industriels sur des lignes d'assemblage exigeant une distribution précise. ProDispense peut délivrer jusqu'à huit fluides différents en de multiples points de distribution, mesurer avec précision le volume, suivre la consommation de produit et reporter les résultats dans des zones dangereuses ou non dangereuses.

Précision de fonctionnement

L'interface utilisateur facilite l'utilisation et la saisie de données.

Chaque distribution délivre le volume de fluide adapté ou, dans le cas contraire, le système émet une alarme.

- Affichage couleur indiquant l'état de la distribution
- Avancement de la distribution de chaque fluide et de la composition générale
- Programmation des recettes en fonction d'un fluide spécifique, d'un volume cible et d'une commande de distribution



#	Fluid	Target	Tolerance	Timeout	Order
1	3	0.50 gal	2 %	0 sec	1
2	1	100 cc	1 %	0 sec	2
3	0	60 sec	0 %	0 sec	3
4	2	250 cc	1 %	0 sec	4
5	0	0 sec	0 %	0 sec	5

Flexibilité des recettes de distribution

- Jusqu'à 50 recettes de distribution
- Jusqu'à 10 éléments par recette, notamment un fluide spécifique et une pause de distribution programmée

Date	Time	Location	Job ID	Fluid	Volume
06/02/17	09:24	IPD Lab	00171	3	800 cc
06/02/17	09:24		00171	3	2
06/02/17	09:23		1236589g	00170	0
06/02/17	09:23			1	151 cc
06/02/17	09:18	IPD Lab	00169	2	3
06/02/17	09:18		00169	2	2
06/02/17	09:18		1236589g	00169	2
06/02/17	09:18			1	501 cc
06/02/17	09:13	IPD Lab	00168	2	3
06/02/17	09:13		00168	2	2
06/02/17	09:13			1	151 cc
06/02/17	09:13		1236589g	00168	2
06/02/17	09:13			1	104 cc
06/01/17	14:56	IPD Lab	00167	3	3
06/01/17	14:56			3	100 cc

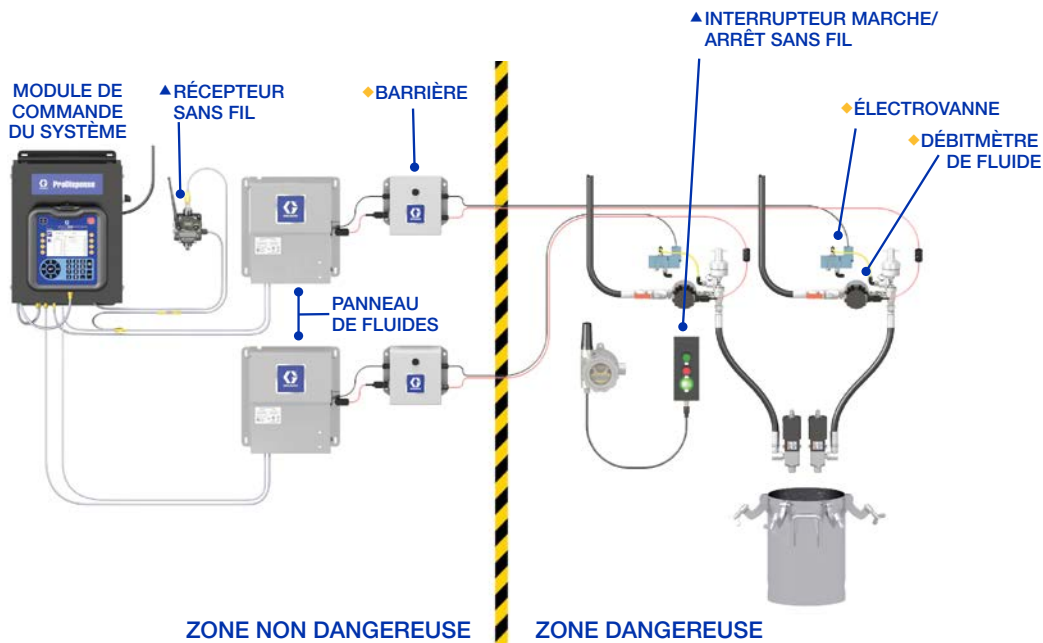
Suivi des produits

- Sauvegarde de l'ensemble des données de distribution clés avec horodatage
- Capacité de rapport enregistrant le volume, l'utilisation et les résultats de distribution pour la vérification du processus
- Visualisation des journaux de tâches et des historiques d'erreurs sur écran ou par téléchargement sur une clé USB

Commande à distance de ProDispense

Uniquement en mode recette

Avec l'interrupteur marche/arrêt sans fil en option, un opérateur peut activer ProDispense dans une zone dangereuse, comme une cabine de pulvérisation. Les panneaux de fluide restent ainsi séparés dans une zone non dangereuse, sans connexion filaire pour l'interrupteur marche/arrêt

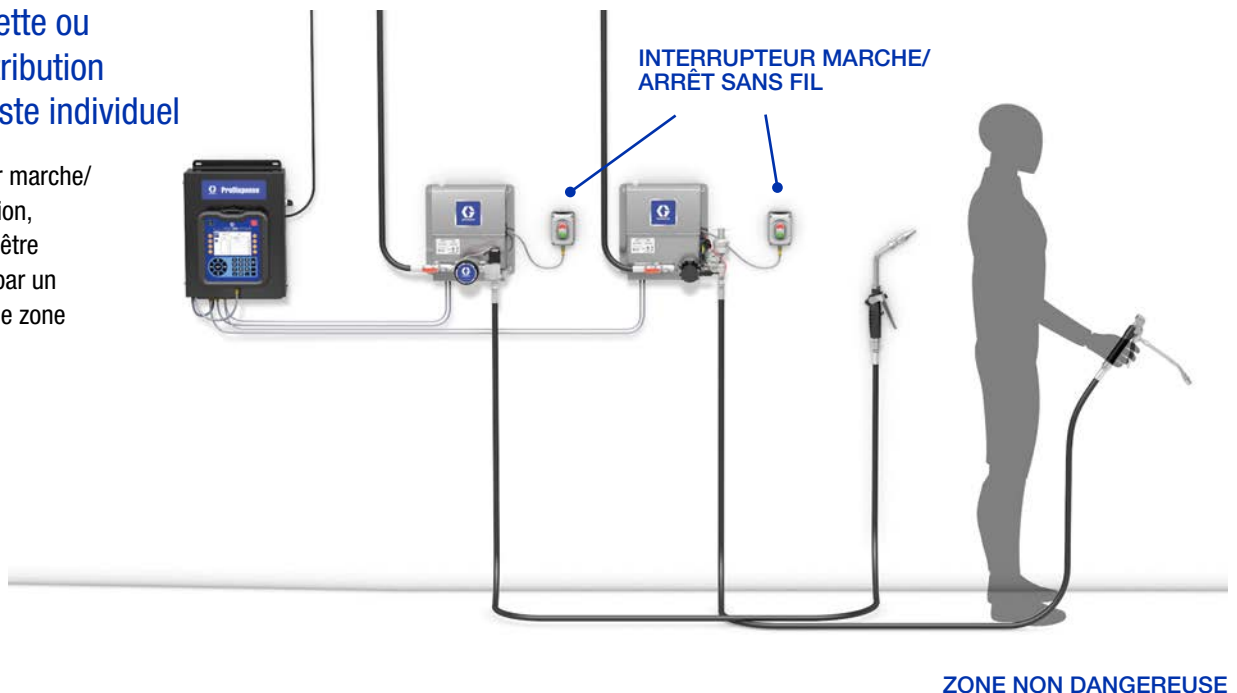


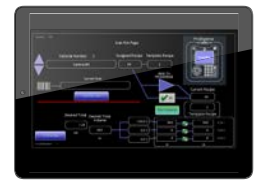
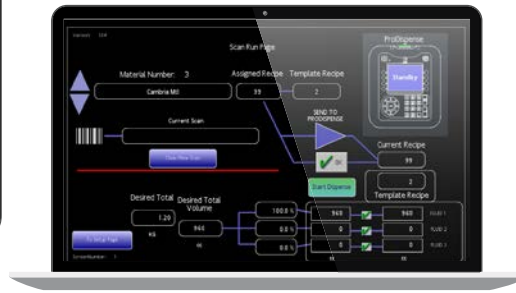
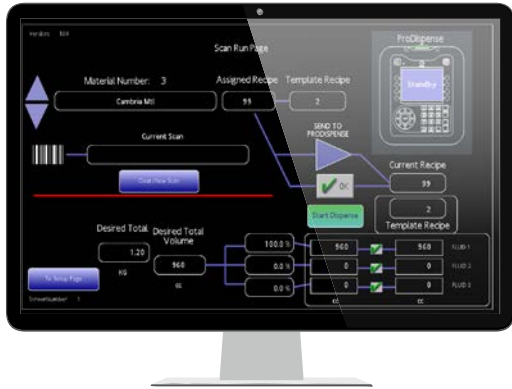
▲ L'interrupteur marche/arrêt sans fil est facile à installer. Il est intrinsèquement sûr et ne requiert pas de conduite antidéflagrante ou de câblage dans la zone dangereuse.

◆ Pour une distribution de petit volume plus précise dans une zone dangereuse, utilisez la barrière d'alimentation à sécurité intrinsèque pour installer les débitmètres de fluide et les électrovannes dans une zone dangereuse.

En mode recette ou en mode distribution depuis un poste individuel

Avec l'interrupteur marche/arrêt filaire en option, ProDispense peut être activé à distance par un opérateur dans une zone non dangereuse.





Commande à distance de ProDispense

Uniquement en mode recette



Références de commande

Construisez votre propre système

Sélectionnez un module

Référence	Description
26A070	Ensemble du module de commande du système [comprenant un module d'affichage avancé (ADM) et un module de contrôle des fluides (26A134) qui contrôle deux panneaux de fluide]
26A134	Module de contrôle des fluides (FCM) qui permet d'ajouter deux panneaux de fluide au système de base. Jusqu'à trois modules peuvent être ajoutés à chaque système de base. Un FCM supplémentaire est uniquement nécessaire si plus de deux panneaux de fluide doivent être contrôlés

Sélectionnez un panneau de fluide*

Référence	26A129	26A131	26A130	26A132	26A165	26A247	26A071
Nom du compteur	Volucompteur d'huile	Compteur de graisse/peinture (débitmètre G3000)	Compteur d'eau	Compteur hélicoïdal	Solvant (débitmètre S3000)	Débitmètre Coriolis	Sans débitmètre
Application	Huile/lubrifiant	Graisse/peinture	Eau/antigel	Haute viscosité	Solvant	Sensible au cisaillement	L'utilisateur final fournit le compteur d'impulsions. Reportez-vous au manuel 3A3469 pour les paramètres de fonctionnement.
Type de fluide	Huile 10wt à graisse #2	Viscosité élevée, haute précision	Faible viscosité, résolution moyenne	Viscosité élevée, haute précision	Faible viscosité, haute précision	Viscosité élevée, haute précision	
Plage de débit	0,95 - 15,2 lpm (0,25 - 4 gpm)	0,076 - 3,8 lpm (0,02 - 1 gpm)	0,95 - 15,2 lpm (0,25 - 4 gpm)	0,15 - 22,7 lpm (0,04 - 6 gpm)	0,05 - 1,2 lpm (0,013 - 0,317 gpm)	0,019 - 6,06 lpm (0,005 - 1,6 gpm)	
Viscosité	4,1 - 2 000 cps	20 - 3 000 cps	1 - 20 cps	30 - 1 000 000 cps	20 - 500 cps	20 - 5 000 cps	
Précision	±1 % sur les distributions de plus de 500 cc	±1 % sur les distributions de plus de 12 cc	±1 % sur les distributions de plus de 2 500 cc	±1 % sur les distributions de plus de 27 cc	±1 % sur les distributions de plus de 3 cc	±1 % sur les distributions de plus de 7 cc	
Résolution	4,73 cc/impulsion	0,119 cc/impulsion	25 cc/impulsion	0,273 cc/impulsion	0,020 cc/impulsion	0,062 cc/impulsion	
Pression de service	103 bars (1500 psi)	207 bars (3000 psi)	17 bars (250 psi)	207 bars (3000 psi)	207 bars (3000 psi)	158 bars (2300 psi)	
Diamètre de connexions	Entrée : 1/2" npt(f) Sortie : 1/2" npt(f)	Entrée : 1/4" npt(f) Sortie : 3/8" npt(f) Entrée d'air : 1/4" npt(f)	Entrée : 1/2" npt(f) Sortie : 1/2" npt(f)	Entrée : 1/4" npt(f) Sortie : 3/8" npt(f) Entrée d'air : 1/4" npt(f)	Entrée : 1/4" npt(f) Sortie : 3/8" npt(f) Entrée d'air : 1/4" npt(f)	Entrée : 1/4" npt(f) Sortie : 3/8" npt(f) Entrée d'air : 1/4" npt(f)	Sortie : 3/8" npt(f) Entrée d'air : 1/4" npt(f)
Manuel	3A3469	3A3469	3A3469	3A3469	3A3469	3A3469	3A3469

*Le système peut être configuré pour huit panneaux de fluide

Sélectionnez les accessoires (configuration du système)

Référence	Description
26A133	Poste de commande opérateur (marche/arrêt à distance), y compris 15 m de câble
26C266	Module marche/arrêt sans fil (y compris émetteurs-récepteurs, câbles de connexion, interrupteur marche/arrêt, adaptateur de câble et répartiteur)
25E765	Kit barrière alimentation interne dans zone dangereuse - barrière unique pour le compteur uniquement
25B223	Kit barrière alimentation interne dans zone dangereuse - deux barrières pour un compteur et une électrovanne plus une électrovanne à sécurité intrinsèque
26A243	Kit de mise à niveau du boîtier de raccordement pour la mise à niveau d'un ancien panneau ProDispense vers un nouveau contrôleur
255468	Colonne lumineuse témoin
26A369	Kit jeton passerelle

Référence	Kits passerelle
24W462	ModbusTCP (aucun kit passerelle nécessaire)
CGMDNO	DeviceNet® *
CGMEPO	EtherNetIP® *
CGMPNO	PROFINET® *

*kit jeton passerelle 26A369 requis





À PROPOS DE GRACO

Fondé en 1926, Graco est le leader mondial dans les systèmes et les composants d'application des fluides. Les appareils Graco permettent de transporter, de mesurer, de réguler, de distribuer et d'appliquer les fluides et produits visqueux les plus divers utilisés dans la lubrification de véhicules et les équipements commerciaux et industriels.

Le succès de l'entreprise repose sur son engagement PERMANENT envers l'excellence technique, de fabrication de classe mondiale et de service à la clientèle inégalé. En étroite collaboration avec des distributeurs spécialisés, Graco propose des systèmes, des produits et une technologie qui sont une référence de qualité pour de nombreuses solutions d'application des fluides. Graco fournit des appareils destinés à la finition par projection, aux revêtements de protection, à la circulation de peinture, à la lubrification et à l'application de mastics et de colles ainsi que du matériel d'application motorisé pour le génie civil. Grâce à ses investissements permanents dans la gestion et la gestion des fluides, Graco veut continuer à fournir des solutions innovantes à un marché mondial diversifié.

SITES DE GRACO

ADRESSE POSTALE

P.O. Box 1441
Minneapolis, MN 55440-1441
Tél. : 612-623-6000
Fax : 612-623-6777

CONTINENT AMÉRICAIN

MINNESOTA
Siège mondial
Graco Inc.
88-11th Avenue N.E.
Minneapolis, MN 55413

EUROPE

BELGIQUE
Siège européen
Graco Distribution BV
Industrieterrein-Oude Bunders
Slakweidestraat 31
3630 Maasmechelen
Belgique
Tél. : 32 89 770 700
Fax : 32 89 770 777

ASIE PACIFIQUE

AUSTRALIE
Graco Australia Pty Ltd.
Suite 17, 2 Enterprise Drive
Bundoora, Victoria 3083
Australie
Tél. : 61 3 9468 8500
Fax : 61 3 9468 8599

CHINE

Graco Fluid Equipment
(Shanghai) Co., Ltd
Building 7, No. 1-2,
Wenshui Road 299
Jing'an District
Shanghai 200436
République populaire de Chine
Tél. : 86 512 6260 5711
Fax : 86 21 6495 0077

INDE

Graco Hong Kong Ltd.
India Liaison Office
Room 432, Augusta Point
Regus Business Centre 53
Golf Course Road
Gurgaon, Haryana
India 122001
Tél. : 91 124 435 4208
Fax : 91 124 435 4001

JAPON

Graco K.K.
1-27-12 Hayabuchi
Tsuzuki-ku
Yokohama City, Japon 2240025
Tél. : 81 45 593 7300
Fax : 81 45 593 7301

CORÉE

Graco Korea Inc.
38, Samsung 1-ro 1-gil
Hwaseong-si,
Gyeonggi-do, 18449
Republic of Korea
Tél. : 82 31 8015 0961
Fax : 82 31 613 9801

Toutes les spécifications et illustrations contenues dans la présente brochure reposent sur les données produits les plus récentes disponibles au moment de la publication. Graco se réserve le droit d'apporter des modifications à tout moment sans préavis.

Graco est certifié ISO 9001.



Europe
+32 89 770 700
FAX +32 89 770 777
WWW.GRACO.COM

©2016 Graco Distribution BV 345097FR Rév. C 10/21 Version électronique uniquement.

Les autres noms ou marques de fabricants cités dans le présent document le sont à des fins d'identification et appartiennent à leurs propriétaires respectifs. Pour obtenir plus d'informations sur la propriété intellectuelle de Graco, voir www.graco.com/patent ou www.graco.com/trademarks.