

Elektrostatik Su Bazlı Çözümler

Su bazlı malzeme püskürtme için kanıtlanmış güvenilirlik
ve kullanım kolaylığı



Graco üç çözüm sunar

Graco, su bazlı kaplamaları elektrostatik aplikatörlerle püskürtme için 3 adet çözüm sunar. Üstün transfer verimliliği, daha az üretim maliyeti ve olumlu çevresel etki.



HydroShield su bazlı sistemler

Operatör dostu yalıtım sistemleri, püskürtme işleminde esneklik ve kontrol sağlar.



WB100 ve WB3000 yalıtım sistemleri

Dayanıklı alçak ve yüksek basınç yalıtım kabinleri 19 L (5 galon) yüklü malzeme içerir.



Pro Xp WBx elektrostatik tabancalar

Yüksek performanslı tabancalar malzemeyi harici olarak yükler, ek ekipman gerektirmez.

HydroShield® su bazlı sistemler

Güvenilir komponentler ve sistem kontrolü HydroShield'i operatör dostu bir çözüm haline getirir. Pro Xp su bazlı manuel elektrostatik havalı püskürtme tabancaları ve hava destekli tabancalar ile su bazlı malzemeyi kolayca püskürtürken transfer verimliliğini ve güvenliğini de iyileştirir.

Sistemi kapatmadan yeniden doldurma

Yeniden doldurma işlemi için sistemin kapatılmasına gerek kalmadan daha yüksek verimlilik elde edilir. Tabanca tetiği serbest bırakıldığında dahili yalıtım pompası otomatik olarak yeniden dolar.

Pazarda geçerliliği kanıtlanmış komponentler

Pro Xp su bazlı tabancalardan, yalıtım pompasından, kontrol ünitesi arayüzünden ve yıllardır piyasada kullanılan diğer parçalardan oluşan HydroShield, Graco dayanıklılığını tek bir sistemde uygulamaya geçirir.

Benzersiz operatör kontrolü

Kontrol ünitesi arayüzü, operatörün hassas proses kontrolü için sistem parametrelerini ve püskürtme ayarlarını belirlemesine olanak sağlar.

Dahili güvenlik

Operatörü koruyan emniyet topraklaması komponentlerine ek olarak otomatik yeniden doldurma özelliği, yalıtım kabinini açma ihtiyacını azaltır. Operatör etkileşiminin azalması, daha güvenli bir iş yeri anlamına gelir.

Sistem konfigürasyonu esnekliği

HydroShield çeşitli konfigürasyonlarda mevcuttur.

- Düşük basınçlı sistemler, Pro Xp su bazlı havalı püskürtme tabancaları ile püskürtme yapar.
- Yüksek basınçlı sistemlerde hava destekli havasız püskürtme için bir Merkur pompa bulunur.
- Tabanca hortumları ve tabanca yıkama kutusu hazır olan sistemler için seçenekler de mevcuttur.
- Renk değiştirme valfleri ve yıkama sekansı özelliği ile sistem yapılandırmaları



Besleme sistemi ile operatör etkileşimi olmadan boyama kolaylığı

Düşük basınçlı besleme sistemi

Basınçlı kap veya sirkülasyon sistemi Triton'u içeren düşük basınçlı bir boya tedariki ile besleme

Havalı püskürtme sistemleri

Düşük basınçlı konfigürasyonlar, Pro Xp Su Bazlı tabanca ile yüksek kaliteli son kat sağlar





Hava destekli sistemler

Kabinin içindeki Merkur 15:1 veya 30:1 pompa, yüksek basınçlı tabancaya giden akışkan basıncını artırır



Pro Xp su bazlı tabanca

Tetik bırakıldığında, sistem dolum için etkinleştirilir (su bazlı tabancalar hakkında daha fazla bilgi için 9. sayfaya bakınız)



Tabanca yıkama kutusu hazır

Tabanca yıkama kutusunu başlamak ve çalışmasını kontrol etmek için yapılandırmalar mevcuttur



Renk Değişirme Valfleri

Renk değişimi ve yıkama sekansları için vanalar, kabinin yan tarafına monte edilir (bkz. Sayfa 7)

HAYIR	UNVANI	TANIM
1	Kontrol ünitesi arayüzü	Tek bir konumda bulunan sistem işlevleri ve basit ekranlarla kolayca çalışın
2	Yalıtım kabini	Daha uzun kullanım ömrü için dayanıklı malzemeler ve bileşenlerden imal edilmiştir
3	Yalıtım valfi	Sistemin elektrostatik arıza endişesi olmadan dolmasını sağlayacak şekilde tasarlanmıştır
4	Temizleme solüsyonu	Yalıtım valfinin su ile taşınan artık maddelerden temizlenmesini sağlar
5	Işık kulesi	Dahili pompadaki sıvı seviyesini gösterir Yeşil: %50 veya daha fazla dolu Sarı: %50 doluluğun altında ancak %10'dan fazla dolu Kırmızı: %10 doluluğun altında

Servis bileşenleri		Kolay erişim ve sadece birkaç parçadan oluşuyor olması, duruş süresini en aza indirir ve bakımı kolaylaştırır
6	Yalıtım pompası	Sürekli püskürtme için yeniden doldurulan 1150 cc (39 oz) malzeme içerir
7	Topraklama çubuğu	Kabini açarken operatörü korur

Kullanımı kolaylaştıran basit ekranlarda tek bir konumda püskürtme ayarları

Çalışma modları şunları gösterir:

- bekleme 
- doldurma 
- temizleme 
- püskürtme 

Sistem durumu

Pompa dolum seviyesi, giriş havası, topraklama durumu ve kV çıkış gücünü gösterir

Doldurmanın modu

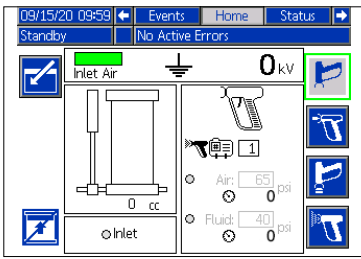
Malzeme israfını azaltır

Ön ayar durumu

Ön ayarları ve etkinliği gösterir

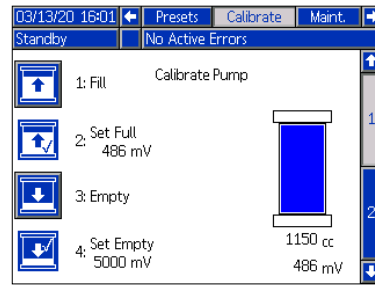


Giriş ekranı

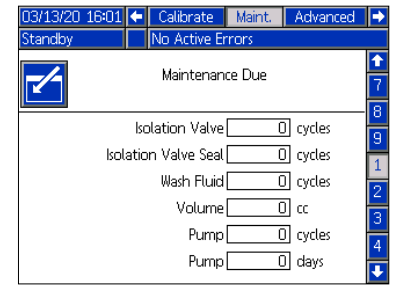


Sistem durumu ve püskürtme modlarının çalışması ile ilgili bilgiler

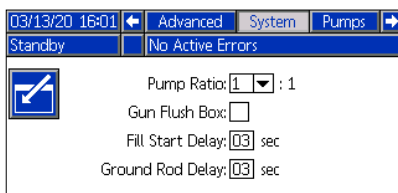
Bakım ekranları



Kalibrasyon özelliği ve bakım programları ile sisteminizin sorunsuz çalışmasını sağlayın

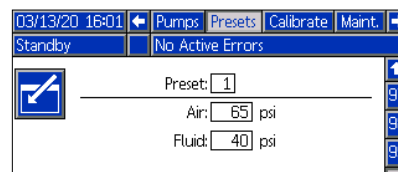


Ayarları geciktir ekranı



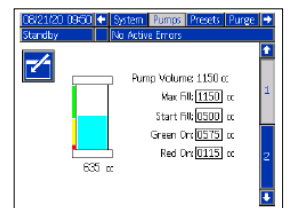
Boya püskürtme teknikleri için doldurma gecikmesi ve topraklama çubuğu gecikmesini özelleştirin

Ön ayar ekranı



Farklı tabanca havası ve akışkan basıncı ihtiyaçları için 99 adede kadar ön ayar yapılandırın

Pompa doldurma ekranı



Üretim ihtiyaçlarına göre yeniden doldurmadan önce maksimum hacmi ve pompa tükenme seviyesini özelleştirin

Renk deęiřimi ve yıkama özellięi, verimlilięi en üst düzeye çıkarır ve malzeme israfını en aza indirir



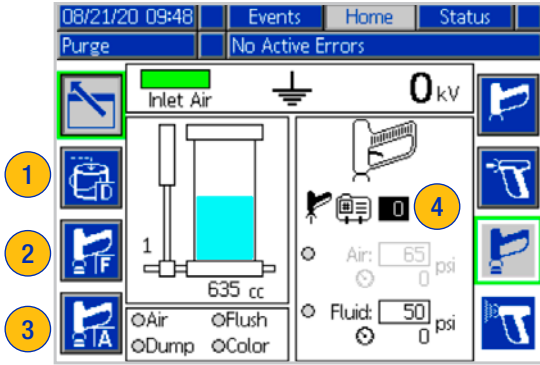
Renk deęiřimi valflerini ięeren HydroShield Sistemleri, birden fazla renk yönetimini kolaylaştırır ve yıkamayı hassas bir řekilde kontrol eder. Bir düşük basınç ve yüksek basınç sistemi olarak kullanılabilir.

HydroShield Renk Deęiřirme Sistemleri, renkler için 3 valf ve yıkama malzemesi, hava itme ve boşaltma valfini ięeren yıkama sekansları için 3 valf olmak üzere toplam 6 valften oluşur.

- Renk deęiřirme sekansı, manuel veya önceden ayarlanmış temizleme işlemleriyle kontrol ünitesi arabirimi aracılıęıyla yapılır.
- Boşaltma valfi, izolasyon pompasındaki malzemeyi geri kazanarak israfın minimum olmasını sağlar.
- Sistemin tamamen durulanması için yıkama malzemesi ve hava kesme ile yıkama sekansları.
- Renk deęiřimi valfleri üretim esneklięi için eklenebilir.

Giriř Ekranı

Malzeme içerięine göre deęiřen pompa renkleri de dahil olmak üzere yıkama sekansı işlemini görsel olarak belirtir



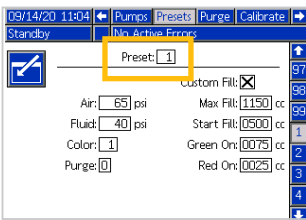
Manuel temizleme

řu düęmeler arasında geęiş yaparak çalışma

- 1 Boşaltma Valfi
- 2 Yıkama Malzemesi
- 3 Hava İtme
- 4 **Temizleme Sekansları**

Ön ayarlarla ayarlanabilir ve etkinleřtirilebilir

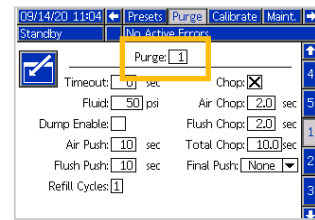
99 Püskürtme Ön Ayarı



Ařađıdakiler için özelleřtirilebilir ayarlarla püskürtme ve yıkamayı optimum hale getirin

- Tabancaya hava ve akıřkan basıncı
- Malzeme için renkli valf ile tanımlama
- Optimum yıkama sekansı için Temizleme Profili
- Dahili izolasyon pompasının, ışık kulesi göstergesi ięeren özel dolum seviyesi

Temizleme Profilleri



Ařađıdakileri atayan 5 benzersiz ön ayar mevcuttur

- Yıkama akıřkan basıncı ve tim
- Dahili izolasyon pompasının yeniden dolum döngüsü sayısı
- İzolasyon pompasından malzeme boşaltmayı etkinleřtirme özellięi
- Hava ve yıkama malzemesi ile yıkama kesme sekansı ve zaman ayarı

WB100™ ve WB3000™ Yalıtım sistemleri

Su bazlı kaplamaları yalıtım için güvenilir bir yol Elektrostatik püskürtme kabinleri için ideal





Mercur™ ES 30:1 hava destekli pompalı WB3000

Su bazlı elektrostatik hava destekli tabancayla yüksek basınçlı püskürtme için kullanın

HAYIR	UNVANI	TANIM
1	Standart voltaj göstergesi	Genel performans için voltajı kolayca izleyin
2	Triton™ 1:1 pompalı WB100	Su bazlı elektrostatik havalı püskürtme tabancası ile düşük basınçlı püskürtme için kullanın
3	Malzeme besleme kabı	19 litrelik (5 galon) kabı kolayca çıkarın ve yeniden doldurun
4	Taşınabilir kabin	Çeşitli uygulamalara geçin
5	Pro Xp su bazlı tabanca	Tetik bırakıldığında, sistem dolum için etkinleştirilir (su bazlı tabancalar hakkında daha fazla bilgi için 9. sayfaya bakınız)

Pro Xp su bazlı (WB) tabancalar

Yalıtım sistemleriyle su bazlı malzemeleri elektrostatik olarak püskürtün

Alternatör hız göstergesi

Elektrostatik performansına göre renk değiştirir

Kontrol düğmeleri

Kolayca erişim sağlayın ve ayar yapın

Atomizasyonlu hava kontrolü

Püskürtme ihtiyaçlarınıza göre tam ile en düşük arasında bir değere ayarlayın

Ergonomik kabza

Kolay püskürtme için elinize rahat bir şekilde oturur

Dahili güç kaynağı

Püskürtmeyi yavaşlatan ağır kablolar olmadan operatör hareketliliğini iyileştirin

Yumuşak tetik çekimi

Sarf edilen eforu ve operatör yorgunluğunu azaltır

Akıllı kontroller



Tüm su bazlı modeller ile kullanılabilir

- kV, akım ve Hertz (frekans)
- Kolay ve düşük kV ayarı
- Sorun giderme için dijital tanı modu

Düşük veya yüksek basınçlı uygulamalar için yüksek transfer verimliliği

HYDROSHIELD VE SU BAZLI YALITIM SİSTEMLERİ İÇİN PRO XP SU BAZLI MODELLERİ

Havali püskürtme tabancaları



Düşük basınçlı püskürtme için

- Çeşitli hava başlıkları ve nozullarla yüksek kaliteli son kat püskürtme sağlar

Hava destekli tabancalar



Yüksek basınçlı püskürtme için

- Güzel bir son kat sağlar
- AEF veya AEM ucuyla püskürtme yapar

Kalıp ayırıcı tabanca



Hava destekli püskürtme ucuyla düşük basınçlı püskürtme için

- Kalıp ayırıcı uygulamaları için gerekli atomize parçalar sağlar
- AEM veya AEF püskürtme ucuyla püskürtme yapar

Pro Xp WBx harici yükleme Su bazlı havalı püskürtme tabancası

Ekstra ekipman kullanmadan malzeme ve çevre maliyetlerini azaltın. Su bazlı malzeme topraklanmış halde kalır ve tutarlı, kaliteli son kat sunan bir prob ile tabanca ucundan doldurulur.



ALETSİZ PROB ÇIKARMA

Çıkarmak için 180° döndürün



Harici şarj problemleri

Hızlı serbest bırakma ve kolay temizleme için tasarlanmıştır

Farklı ihtiyaçlar için iki prob seçeneği

- Uzun prob, en iyi transfer verimini ve sarımı sağlar
- Kısa prob, dar alanlarda elektrostatik şarj sağlar

Daha fazla operatör rahatlığı

- Ergonomik saplı hafif ve kompakt tasarım, gün boyu püskürtmeyi kolaylaştırır

Su bazlı boyalar için optimum hale getirilmiştir

- Üstün son kat kalitesi
- Hava başlıkları daha uzun süre temiz kalacak şekilde tasarlanmıştır

Daha fazla operatör kontrolü

- Akıllı tabanca tahmine dayalı sonuçları ortadan kaldırır
- Kontrol düğmeleri püskürtme ayarlarını kolaylaştırır

Teknik Özellikler

Hydroshield - havalı püskürtme

Maksimum malzeme çalışma basıncı	7,0 bar (0,7 MPa, 100 psi)
Maksimum akışkan giriş basıncı	7,0 bar (0,7 MPa, 100 psi)
Maksimum hava çalışma basıncı	7,0 bar (0,7 MPa, 100 psi)
Minimum sistem girişi hava basıncı	4,8 bar (0,48 MPa, 70 psi)
Maksimum sistem girişi hava basıncı	7,0 bar (0,7 MPa, 100 psi)
Yalıtım sistemi hava giriş bağlantısı	1/2 npt(m)
Yalıtım sistemi akışkan giriş bağlantısı	1/4 npsm(m)
Maksimum akışkan hortumu uzunluğu	30,5 m (100ft.)
Maksimum akışkan çalışma sıcaklığı	48°C (120°F)
Harici elektrik gereklilikleri	100-240 VAC, 50-60 Hz
Ağırlık	113 kg (250 lb)
Onaylar	FM US, FMC, CE
Manuel	3A7312

Hydroshield - hava destekli

Maksimum akışkan çalışma basıncı	
Merkur 15:1 sistem	100 bar (10,4 MPa, 1500 psi)
Merkur 30:1 sistem	200 bar (20,7 MPa, 3000 psi)
Maksimum akışkan giriş basıncı	7,0 bar (0,7 MPa, 100 psi)
Maksimum hava çalışma basıncı	7,0 bar (0,7 MPa, 100 psi)
Minimum sistem girişi hava basıncı	4,8 bar (0,48 MPa, 70 psi)
Maksimum sistem girişi hava basıncı	7,0 bar (0,7 MPa, 100 psi)
Yalıtım sistemi hava giriş bağlantısı	1/2 npt(m)
Yalıtım sistemi akışkan giriş bağlantısı	1/4 npsm(m)
Maksimum akışkan çalışma sıcaklığı	48°C (120°F)
Harici elektrik gereklilikleri	100-240 VAC, 50-60 Hz
Ağırlık	136kg (300 lb)
Onaylar	FM US, FMC, CE
Manuel	3A7370

Pro Xp 40 kV WBx tabanca modelleri

Maksimum voltaj çıkış gücü	40 kV
Maksimum akışkan çalışma basıncı	7,0 bar (0,7 MPa, 100 psi)
Maksimum çalışma hava basıncı	7,0 bar (0,7 MPa, 100 psi)
Tabanca ağırlığı (hortumsuz)*	560 g (19,8 oz)
Tabanca uzunluğu	22 cm (8,7 inç)
Önerilen boya direnç aralığı	≤ 1 MΩ/cm
Akışkan girişi	3/8 npsm(m)
Hava girişi	1/4 npsm(m) sol dişli
Kullanım kılavuzu	3A4795

*Standart tabanca modeli. Diğer modeller için kullanım kılavuzuna başvurun.

	Pro Xp60 Su Bazlı	Pro Xp60 Hava Destekli Su Bazlı
Maksimum voltaj çıkış gücü	60 kV	60 kV
Maksimum çalışma akışkan basıncı	7,0 bar (0,7 MPa, 100 psi)	210 bar (21 MPa, 3000 psi)
Maksimum çalışma hava basıncı	7,0 bar (0,7 MPa, 100 psi)	7,0 bar (0,7 MPa, 100 psi)
Tabanca ağırlığı (hortumsuz)*	600 g (21 oz)	660 g (23 oz)
Tabanca uzunluğu	24 cm (9,5 inç)	24 cm (9,7 inç)
Önerilen boya direnç aralığı	≤ 1 MΩ/cm	≤ 1 MΩ/cm
Akışkan girişi	3/8 npsm(m)	1/4-18 npsm(m)
Hava girişi	1/4 npsm(m) sol dişli	1/4 npt sol dişli
Kullanım kılavuzu	3A2496	3A2497

*Standart tabanca modeli. Diğer modeller için kullanım kılavuzuna başvurun.

WB100	
Maksimum malzeme çalışma basıncı	100 psi (0,7 MPa, 7,0 bar)
Maksimum hava çalışma basıncı	100 psi (0,7 MPa, 7,0 bar)
Hava girişinde minimum hava basıncı	45 psi (0,32 MPa, 3,2 bar)
Maksimum sistem hava giriş basıncı	7,0 bar (0,7 MPa, 100 psi)
Su Bazlı sistem hava tüketimi	15–20 scfm (425–565 l/dak)
Kısa devre akımı çıkış gücü	125 mikroamper
Voltaj çıkış gücü	Pro Xp Su Bazlı tabanca 60 kV ile takılan 24M733 akışkan hortumlu 0,35 J
İzolasyon mahfazası hava giriş bağlantısı	1/4 npt
Triton pompa	Manuel 309303
WB100 manuel	3A2496

WB3000	
Maksimum malzeme çalışma basıncı	210 bar (21 MPa, 3000 psi)
Maksimum hava çalışma basıncı	7,0 bar (0,7 MPa, 100 psi)
Hava girişinde minimum hava basıncı	3,2 bar (0,32 MPa, 45 psi)
Maksimum sistem giriş hava basıncı	7,0 bar (0,7 MPa, 100 psi)
Su Bazlı sistem hava tüketimi	220–400 l/dak (7,5–14 scfm)
Kısa devre akımı çıkış gücü	125 mikroamper
Voltaj çıkış gücü	Pro Xp Su Bazlı tabanca 60 kV ile takılan 24M733 akışkan hortumlu 0,35 J
Yalıtım muhafazası hava giriş bağlantısı	1/4 npt
Merkur pompa	Manuel 3A0732
WB3000 manuel	3A2497

Pro Xp Su Bazlı havalı püskürtme sipariş bilgisi



Parça numarası	Ürün	Tanım
L60T18	Pro Xp60 WB	Su bazlı kaplamalar için standart elektrostatik havalı püskürtme tabancası.
L60M18	Pro Xp60 Su Bazlı	Su bazlı boyalar için akıllı elektrostatik havalı püskürtme tabancası.
L60M19	Pro Xp60 Su Bazlı	Su bazlı kalıp ayırıcı uygulamaları için akıllı elektrostatik havalı püskürtme tabancası. Çalıştırmak için AEM veya AEF püskürtme ucu gereklidir.

HAVA BAŞLIĞI SEÇİM TABLOSU

Parça Numarası (renkli)	Kalıp şekli	Uzunluk cm (inç)	21°C'de (70°F) tavsiye edilen akışkan viskozitesi	Tavsiye edilen üretim değerleri
24N477 (siyah)	Yuvarlak uç	381-432 (15-17)	Hafif - orta (20-70 cp)	En fazla 450 cc/dak (15 oz/dak)
24W279 (yeşil)				
24N438 (siyah)				
24N376 (siyah)	Konik uç	432- 483 (17-19)		
24N276 (mavi)				
24N277 (kırmızı)				
24N278 (yeşil)				
24N274 (siyah)		305-356 (12-14)		

- Hedefe uzaklık: 254 mm (10 inç)
- Hava giriş basıncı: 3,4 bar (34 kPa, 50 psi)
- Fan havası: maksimum genişlik için ayarlanır
- Akışkan debi oranı: 300 cc/dak (10 oz/dak)

NOZUL SEÇİM TABLOSU

Standart malzemeler için renkli kodlu akışkan nozulu		
Parça numarası	Renk	Orifis boyutu - mm (inç)
24N619	Siyah	0,55 (0,022)
24N613	Siyah	0.75 (0.029)
25N895	Yeşil	1.0 (0.042)
25N896	Gri	1,2 (0,047)
24N616	Siyah	1,5 (0,055)
25N897	Kahverengi	1.8 (0.070)
24N618	Siyah	2,0 (0,080)

Aşındırıcı malzemeler için yüksek aşınmalı hassas nozullar (PHW)

Sertleştirilmiş SST yatağı ve hasarlara dayanıklı SST ucu; standart kaplamalar, aşındırıcılar ve metalikler için

Parça numarası	Renk	Orifis boyutu - mm (inç)
25N831	Yeşil	1.0 (0.042)
25N832	Gri	1,2 (0,047)
25N833	Siyah	1,5 (0,055)
25N834	Kahverengi	1,8 (0,070)

Parça ve aksesuarların tam listesi için bkz. Pro Xp Su bazlı kılavuzu **3A2496**.

Pro Xp Su Bazlı hava destekli sipariş bilgileri



Parça numarası	Ürün	İçerik
H60T18	Pro Xp60 Hava Destekli Su Bazlı	Su bazlı kaplamalar için standart elektrostatik hava destekli tabanca.
H60M18	Pro Xp60 Hava Destekli Su Bazlı	Su bazlı kaplamalar için akıllı elektrostatik hava destekli püskürtme tabancası.

AEF SON KAT ÖN DELIKLI

Düşük ve orta basınç değerlerinde yüksek kaliteli son kat uygulamaları için tavsiye edilir. AEF uçlarında hassas inceltici malzemelerin atomizasyonuna yardımcı olan ön delik vardır. İstedığınız ucu sipariş edin, parça no. AEFxxx (burada xxx, aşağıdaki matristen alınan 3 basamaklı sayıdır).

Orifis boyutu mm (inç)	Akışkan çıkış gücü akışkan l/ dak (oz/dak)		305 mm'de (12 inç) maksimum püskürtme kalıbı genişliği mm (inç)					
	41 bar'da (4,1 MPa, 600 psi)	70 bar'da (7,0 MPa, 1000 psi)	150-200 (6-8)	200-250 (8-10)	250-300 (10-12)	300-350 (12-14)	350-400 (14-16)	400-450 (16-18)
0.203 (0.008)	0.25 (8.5)	0.32 (11,0)				608		
0.254 (0.010)	0.28 (9.5)	0.37 (12.5)	310	410	510	610	710	810
0,305 (0,012)	0,35 (12,0)	0,47 (16,0)	312	412	512	612	712	812
0,356 (0,014)	0,47 (16,0)	0,62 (21,0)	314	414	514	614	714	814
0.406 (0.016)	0.59 (20.0)	0.78 (26.5)	-	416	516	616	716	-

*Uçlar suda test edilmiştir. Diğer basınçlarda (P) akışkan çıkış gücü (Q) şu formülle hesaplanabilir: Seçilen orifis boyutu için yukarıdaki tablodan $Q = (0,041) (QT) \sqrt{P}$ (burada 41 bar'da QT = akışkan çıkış gücü l/dak).

AEM PÜSKÜRTME UÇLARI

Düşük ve orta basınçlarda yüksek kaliteli son kat uygulamaları için tavsiye edilir. İsteddiğiniz ucu sipariş edin, parça no. AEMxxx, burada xxx = aşağıdaki matristen alınan 3 basamaklı sayıdır. İsteddiğiniz ucu sipariş edin, parça no. AEFxxx, burada xxx, aşağıdaki matristen alınan 3 basamaklı sayıdır.

Orifis boyutu mm (inç)	Akışkan çıkış gücü akışkan l/ dak (oz/dak)		305 mm'de (12 inç) maksimum kalıp genişliği mm (inç)							
	41 bar'da (4,1 MPa, 600 psi)	70 bar'da (7,0 MPa, 1000 psi)	50-100 (2-4)	100-150 (4-6)	150-200 (6-8)	200-250 (8-10)	250-300 (10-12)	300-350 (12-14)	350-400 (14-16)	400-450 (16-18)
0,178 (0,007)	4,0 (0,1)	0,15 (5,2)	107	207	307	-	-	-	-	-
0,229 (0,009)	7,0 (0,2)	0,27 (9,1)	-	209	309	409	509	609		-
0,279 (0,011)	10,0 (0,3)	0,4 (13,0)	-	211	311	411	511	611	711	-
0,330 (0,013)	13,0 (0,4)	16,9 (0,5)	-	213	313	413	513	613	173	813
0,381 (0,015)	17,0 (0,5)	22,0 (0,7)	-	215	315	415	515	615	715	815
0,432 (0,017)	22,0 (0,7)	28,5 (0,85)	-	217	317	417	517	617	717	-
0,483 (0,019)	28,0 (0,8)	1,09 (36,3)	-	-	319	419	519	619	719	-
0,533 (0,021)	35,0 (1,0)	1,36 (45,4)	-	-	-	421	521	621	721	821
0,584 (0,023)	40,0 (1,2)	1,56 (51,9)	-	-	-	423	523	623	723	823
0,635 (0,025)	50,0 (1,5)	1,94 (64,8)	-	-	-	425	525	625	725	825
0,736 (0,029)	68,0 (1,9)	88,2 (2,65)	-	-	-	-	-	-	-	829
0,787 (0,031)	78,0 (2,2)	101,1 (3,03)	-	-	-	431	-	631	-	831
0,838 (0,033)	88,0 (2,5)	114,1 (3,42)	-	-	-	-	-	-	-	833812
0,939 (0,037)	108,0 (3,1)	140,0 (4,20)	-	-	-	-	-	-	737	
0,990 (0,039)	118,0 (3,4)	153,0 (4,59)	-	-	-	-	539	-	-	-

*Uçlar suda test edilmiştir. Diğer basınçlarda (P) akışkan çıkış gücü (Q) şu formül kullanılarak hesaplanabilir: Seçilen orifis boyutu için yukarıdaki tablodan $Q = (0,041) (QT) \sqrt{P}$ (burada QT 41 bar'da = akışkan çıkış gücü (l/dak)).

HydroShield sipariş bilgileri

Parça numarası	Tabanca yıkama kutusu Donanımlı*	Renk Değişirme ve Yıkama Valfleri**
WMBL00		
WMBL01	✓	
WMBL02		✓
WMBL03	✓	✓

* Tabanca yıkama kutusu ayrıca satın alınmalıdır

** Sistemler 6 sıvı valfi içerir (3 renk ve 3 yıkama). Ek valfler gerekebilir

Parça numarası	Ürün	Tanım
L60T18	Pro Xp60 WB	Su bazlı kaplamalar için standart elektrostatik havalı püskürtme tabancası.
L60M18	Pro Xp60 Su Bazlı	Su bazlı boyalar için akıllı elektrostatik havalı püskürtme tabancası.
L60M19	Pro Xp60 Su Bazlı	Su bazlı kalıp ayırıcı uygulamaları için akıllı elektrostatik havalı püskürtme tabancası. Çalıştırmak için AEM veya AEF püskürtme ucu gereklidir.

Parça numarası	Pompa dahildir	Tabanca yıkama kutusu Donanımlı*	Renk Değişirme ve Yıkama Valfleri**
WMBH00	Merkur 30:1		
WMBH01	Merkur 30:1	✓	
WMBH02	Merkur 30:1		✓
WMBH03	Merkur 30:1	✓	✓
WMBH04	Merkur 15:1		
WMBH05	Merkur 15:1	✓	
WMBH06	Merkur 15:1		✓
WMBH07	Merkur 15:1	✓	✓

* Tabanca yıkama kutusu ayrıca satın alınmalıdır

** Sistemler 6 sıvı valfi içerir (3 renk ve 3 yıkama). Ek valfler gerekebilir.

Parça numarası	Ürün	İçerik
H60T18	Pro Xp60 Hava Destekli Su Bazlı	Su bazlı kaplamalar için standart elektrostatik hava destekli tabanca.
H60M18	Pro Xp60 Hava Destekli Su Bazlı	Su bazlı kaplamalar için akıllı elektrostatik hava destekli püskürtme tabancası.

Parça numarası	Paslanmaz çelik topraklanmış hava hortumu Örgü topraklama yolu (kırmızı)
235068	1,8 m (6 ft)
235069	4,6 m (15 ft)
235070	7,6 m (25 ft)
235071	11 m (36 ft)
235072	15 m (50 ft)
235073	23 m (75 ft)
235074	30,5 m (100 ft)

Parça numarası	Hava destekli Su Bazlı Akışkan hortumu
25R012	7,6 m (25 ft)
25R013	11 m (36 ft)
25R014	15 m (50 ft)
25R015	23 m (75 ft)
25R016	30,5 m (100 ft)

Parça numarası	HydroShield temizleme solüsyonu
25R200	3,75 L şişe (1 galon)
26B400	Triton 1:1 Besleme pompası ve Montaj kiti
26D031	1 Renk Değişirme Valfi Kiti
26D032	2 Renk Değişirme Valfi Kiti

Parça numarası	Havali püskürtme Su Bazlı akışkan hortumu
25R002	7,6 m (25 ft)
25R003	11 m (36 ft)
25R004	15 m (50 ft)
25R005	23 m (75 ft)
25R006	30,5 m (100 ft)

Parça numarası	Tanım
WB100	
24P630	Standart elektrostatik havalı püskürtme tabancası L60T18, topraklanmış hava hortumu 235070 ve su bazlı akışkan hortumu 24M732'ye sahip su bazlı izolasyon mahfazası.
24P631	Standart elektrostatik havalı püskürtme tabancası L60M18, topraklanmış hava hortumu 235070 ve su bazlı akışkan hortumu 24M732'ye sahip su bazlı izolasyon mahfazası.
24P734	Standart elektrostatik havalı püskürtme tabancası L60M19, topraklanmış hava hortumu 235070 ve su bazlı akışkan hortumu 24M732'ye sahip su bazlı izolasyon mahfazası.
WB3000	
24N551	Standart elektrostatik havalı püskürtme tabancası H60T18, topraklanmış hava hortumu 235070 ve su bazlı akışkan hortumu 24M732'ye sahip su bazlı izolasyon mahfazası.
24P632	Standart elektrostatik havalı püskürtme tabancası H60M18, topraklanmış hava hortumu 235070 ve su bazlı akışkan hortumu 24M732'ye sahip su bazlı izolasyon mahfazası.

Parça numarası	Tanım
PRO XP 40 KV WBX TABANCA MODELLERİ	
L40M28	Akıllı 'smart' 40 kV havalı püskürtme tabancası
L40T28	Standart 40 kV havalı püskürtme tabancası
PROB KITI	
25E639	Uzun prob kitinde 2 prob bulunur
25E664	Kısa prob kitinde 2 prob bulunur

Parça ve aksesuarların tam listesi için bkz. Pro Xp WBx su bazlı kılavuzu **3A4795**



GRACO HAKKINDA

1926 yılında kurulan Graco, malzeme idare sistemleri ve parçaları alanında dünya lideridir. Graco ürünleri, ticari ve endüstriyel işletmelerde, araç yağlama işlemlerinde kullanılan birçok akışkan ve viskoz malzemeyi taşır, ölçer, kontrol eder, dağıtımını yapar ve uygular.

Şirketin başarısı, teknolojik mükemmelliğe olan kararlı bağlılığına, dünya kalitesinde üretimine ve benzersiz müşteri hizmetlerine dayanmaktadır. Graco birlikte çalıştığı nitelikli distribütörler ile, geniş bir alan olan malzeme kontrolü çözümlerinde kalite standartlarını belirleyen en yeni sistemleri, en kaliteli ürünleri ve en son teknolojiyi sunar. Graco, boya püskürtme, koruyucu boya, boya sirkülasyonu, yağlama, mastik ve yapıştırıcıların sanayi uygulamalarına ve ayrıca yapı sektörüne yönelik de ekipman sunar. Graco'nun devam eden malzeme yönetimi ve kontrolü üzerine yatırımları, küresel pazara yenilikçi çözümler sunmaya devam edeceklerdir.

GRACO MERKEZLERİ

POSTA ADRESİ

P.O. Box 1441
Minneapolis, MN 55440-1441
Tel: 612-623-6000
Faks: 612-623-6777

AMERİKA

MINNESOTA

Genel Merkez
Graco Inc.
88-11th Avenue N.E.
Minneapolis, MN 55413

AVRUPA

BELÇİKA

European Distribution Center
Graco Distribution BV
Industrieterrein-Oude Bunders
Slakweidestraat 31
3630 Maasmechelen
Belçika
Tel: 32 89 770 700
Faks: 32 89 770 777

ASYA PASİFİK

AVUSTRALYA

Graco Australia Pty Ltd.
Suite 17, 2 Enterprise Drive
Bundoora, Victoria 3083
Avustralya
Tel: 61 3 9468 8500
Faks: 61 3 9468 8599

ÇİN

Graco Fluid Equipment
(Shanghai) Co.,Ltd
Building 7, No. 1-2, Wenshui
Road 299
Jing'an District
Shanghai 200436
P.R. China
Tel: 86 512 6260 5711
Fax: 86 21 6495 0077

HİNDİSTAN

Graco Hong Kong Ltd.
Hindistan İrtibat Bürosu
Room 432, Augusta Point
Regus Business Centre 53
Golf Course Road
Gurgaon, Haryana
Hindistan 122001
Tel: 91 124 435 4208
Faks: 91 124 435 4001

JAPONYA

Graco K.K.
1-27-12 Hayabuchi
Tsuzuki-ku
Yokohama City, Japonya 2240025
Tel: 81 45 593 7300
Faks: 81 45 593 7301

KORE

Graco Korea Inc.
38, Samsung 1-ro 1-gil
Hwaseong-si, Gyeonggi-do, 18449
Kore Cumhuriyeti
Tel: 82 31 8015 0961
Faks: 82 31 613 9801

Bu belgede yer alan tüm yazılı ve görsel veriler baskı sırasında mevcut en son ürün bilgilerini içermektedir.
Graco, önceden haber vermeden değişiklik yapma hakkını saklı tutar.

Graco, ISO 9001 sertifikasına sahiptir.



Avrupa

+32 89 770 700
FAKS +32 89 770 777
WWW.GRACO.COM