

# PerformAA™ Auto

Automatische luftunterstützte Spritzpistolen



Mit Spritzpistolen und Luftkappen, die für Ihre automatisierte Oberflächenbehandlungsanwendung entwickelt wurden, erzielen Sie vor allem bei hohen Produktionsgeschwindigkeiten hohe Leistungen.

# Entwickelt für beste Ergebnisse

Unter Einbeziehung der Rückmeldungen von Unternehmen, die sich mit Oberflächenbehandlungen befassen, wurde die Pistole PerformAA Auto entwickelt. Sie kommt mit Hochleistungsfunktionen, die Sie bei keiner anderen automatischen luftunterstützten Spritzpistole finden, direkt aus unserem Werk zu Ihnen.

## Spitzenleistung

Die Pistole erbringt mit einem maximalen Materialdruck von 4.000 psi (275 bar) ein Höchstmaß an Leistung.



## Luftkappe-Winkelanzeigen

helfen Bedienern und Servicetechnikern, die genaue Ausrichtung der Luftkappen einzustellen und die Einstellungen schnell zu wiederholen. Die PerformAA Auto ist marktweit die einzige automatische luftunterstützte Spritzpistole mit dieser Funktion.

## Materialspezifische Luftkappen

Erreichen Sie feinste Zerstäubung ohne Rätselraten.

## INTERNE MATERIALKANÄLE

transportieren das Material zur Düse und verhindern so Toträume.

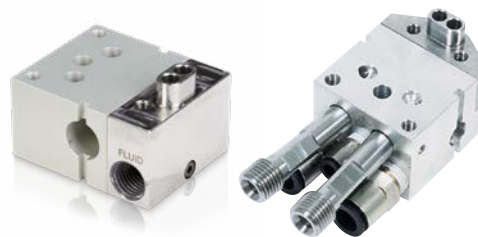
## Langlebige Spritzdüsen

Sorgen Sie für eine genaue Spritzbildbreite.



## Verteileroptionen

Sie haben die gleichen Werkzeuge wie die bisherigen automatischen luftunterstützten Spritzgeräte von Graco. Zur Auswahl steht auch ein Verteiler mit rückseitigem Anschluss für Roboter oder kleine Räume.



## Luftanschluss-Schnellkupplungen

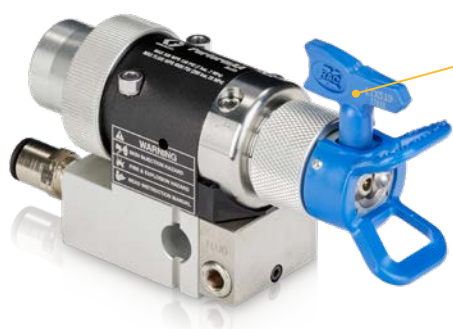
vereinfachen das Umstellen.

## LEICHT UND LANGLEBIG

Die Edelstahlbauweise bei benetzten Teilen verlängert die Wartungsintervalle bei Hubgerüsten und Robotern.



US-AMERIKANISCHE QUALITÄT – Die automatischen luftunterstützten Spritzpistolen PerformAA Auto wurden in den USA entworfen, gefertigt montiert und getestet.



## Reverse-A-Clean® (RAC®) Düsen

Erbringen beim Spritzen einer großen Bandbreite von Beschichtungen beste Ergebnisse Für eine schnelle Reinigung mit minimalen Ausfallzeiten: Drehen Sie die umkehrbare Düse in die Reinigungsstellung, um die Düse zu reinigen und weiterzuspritzen.

## ► Den genauen Winkel mit der Graco-Lehre schnell und immer wieder nachvollziehbar einstellen



Eine präzise Ausrichtung der Luftkappe ist für die automatische Oberflächenbehandlung von entscheidender Bedeutung, insbesondere bei Flachlinienanwendungen. In der Regel muss man jedoch den genauen Winkel, der für optimales Spritzen erforderlich ist, im Auge behalten und ihn jedes Mal neu einstellen, wenn die Luftkappen gereinigt oder die Pistolen gewartet wurden.

Als uns die Betreiber von Lackieranlagen und Servicetechniker von diesem häufigen Problem berichteten, reagierten wir mit der Graco-Lehre. Das Werkzeug wurde entwickelt, um den Winkel der PerformAA-Luftkappe schnell und einfach genau dort einzustellen, wo leistungsstarkes Spritzen notwendig ist.

Die Graco-Lehre ist Teil des Satzes 26B736. Das Werkzeug und die Winkelanzeigen an jeder PerformAA-Auto-Pistole sind einzigartig im Bereich der Holz- und Metallbearbeitung. Kein anderes automatisches luftunterstütztes Spritzgerät verfügt über diese Eigenschaften.



## ► Für Ihr Material und Ihre Anwendung gemacht

Ob Ihre Kunden Holzschränke, Baugeräte, Industrieteile oder Strangpressprofile lackieren: Es gibt für sie alle eine PerformAA-Luftkappe.

Jede Luftkappe ist geometrisch so konstruiert, dass sie mit dem geringsten Aufwand beim Sprühen eines bestimmten Materials feinste Zerstäubung ermöglicht.



AUF WASSERBASIS



HOLZLACK



ALLGEMEINE  
LACKIERUNGSANWENDUNGEN



NIEDRIGE VISKOSITÄT



HOHE VISKOSITÄT



SCHNELLTROCKNUNG

## Bestellinformationen

### Pistolenmodelle

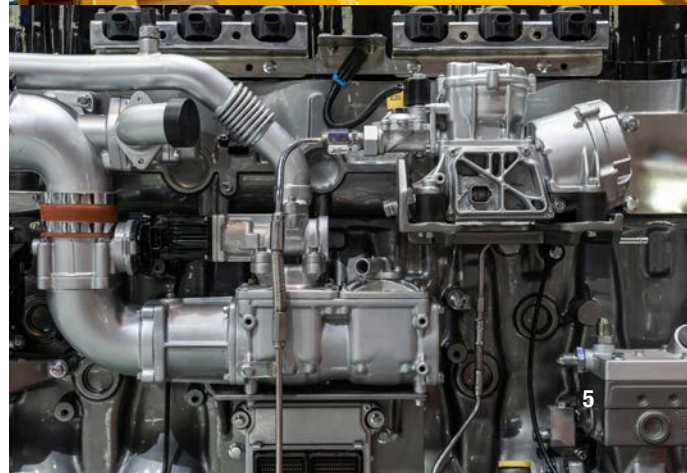
Artikelnummer	Beschreibung
26B570	<b>Pistole für allgemeine Lackierungsanwendungen</b> Enthält eine Luftkappe für allgemeine Lackierungsanwendungen, Hartmetallnadel/-kugel und Hartmetallsitz. Gewünschte AXP-Präzisionsspritzdüse wird bei Bestellung spezifiziert.
26B571	<b>Lackpistole</b> Enthält Lackluftkappe, Hartmetallnadel/-kugel und Hartmetallsitz. Gewünschte AXP-Präzisionsspritzdüse wird bei Bestellung spezifiziert.
26B572	<b>Säurekatalysator</b> Enthält Luftkappe für allgemeine Lackierungsanwendungen, Edelstahlnadel/-kugel und Acetalsitz. Gewünschte AXP-Präzisionsspritzdüse wird bei Bestellung spezifiziert.
26B573	<b>Reverse-A-Clean (RAC) Pistole</b> Speziell für die Verarbeitung mit säurekatalysierten Materialien entwickelt. Enthält Edelstahlnadel/-kugel und Acetalsitz. Gewünschte AXP-Präzisionsspritzdüse wird bei Bestellung spezifiziert.
26B574	<b>Dünne Materialien</b> Enthält Luftkappe für dünne Materialien, Hartmetallnadel/-kugel und Hartmetallsitz. Gewünschte AXP-Präzisionsspritzdüse wird bei Bestellung spezifiziert.
26B575	<b>Pistole für Materialien auf Wasserbasis</b> Enthält Luftkappe für Materialien auf Wasserbasis, Hartmetallnadel/-kugel und Hartmetallsitz. Gewünschte AXP-Präzisionsspritzdüse wird bei Bestellung spezifiziert.
26B576	<b>Schnelltrockenpistole</b> Enthält Schnelltrocken-Luftkappe, Hartmetallnadel/-kugel und Hartmetallsitz. Gewünschte AXP-Präzisionsspritzdüse wird bei Bestellung spezifiziert.
26B577	<b>Pistole für hochviskose Materialien</b> Enthält Luftkappe für hochviskose Materialien, Hartmetallnadel/-kugel und Hartmetallsitz. Gewünschte AXP-Präzisionsspritzdüse wird bei Bestellung spezifiziert.

### Zubehör

Artikelnummer	Beschreibung
26B736	<b>Graco-Lehre, Werkzeug zur Luftkappeneinstellung</b> Findet Verwendung zur genauen Wiederausrichtung der Luftkappe nach einer Pistolenwartung usw.
249140	<b>HVLP-Kontrollsatz</b> Zur Kontrolle des Luftkappendrucks bei unterschiedlichen Versorgungsluftdrücken. Darf nicht zum Spritzen verwendet werden.
249598	<b>Nadelreinigungssatz</b> Der Satz enthält Haken zur Reinigung von verstopften Pistolendüsen.
15C161	<b>Ultimativer Pistolenreinigungssatz</b> Der Satz enthält Bürsten und Werkzeuge zur Pistolenwartung.
249424	<b>Acetalsitz-Reparaturatz</b> Der Satz enthält einen Austausch-Acetalsitz (Packung mit 10 Stk.) mit Sitzmutter.
249456	<b>Hartmetallsitz-Reparaturatz</b> Der Satz enthält einen Hartmetallsitz mit Sitzmutter und Sitzdichtung.
287962	<b>Edelstahlsitz-Reparaturatz</b> Der Satz enthält einen vormontierten Diffusor mit Edelstahlsitz für pigmentierte säurehärtende Materialien.
253032	<b>Luftkappen-Dichtungssatz</b> Packung mit 5 Dichtungen und 5 O-Ringen für die Luftkappe.
248936	<b>RAC-Acetaldichtung</b> Packung mit fünf RAC-Austauschdichtungen aus Kunststoff (Acetal)
287917	<b>RAC-Umrüstsatz</b> Zur Umrüstung einer Pistole von einer Standard-Luftkappe und AAP-Spritzdüse zu einer RAC-Luftkappe und LTX-Spritzdüse.

## Verteiler

Artikelnummer	Beschreibung
288221	<b>Montageblock mit unteren Materialanschlüssen</b>
288217	<b>Montageblock mit seitlichen Materialanschlüssen</b>
288224	<b>Verteiler mit manueller Sprühregelung und seitlichen Materialöffnungen</b>
288160	<b>Hinterer Anschlussverteiler</b> Der Verteiler mit rückwärtigem Ausgang ist für Roboter- oder Kompaktanwendungen konzipiert.
288197	<b>Verteileradapterplatte</b> Platte zur Befestigung des Verteilers an unterschiedlichen Schraubenanordnungen.



# Entwickelt für beste Ergebnisse

## Für Langlebigkeit gebaut

Die PerformAA-Sprühdüsen können nicht nur mit jeder Luftkappe verwendet werden, um die beste Zerstäubung für Ihre Anwendung zu erzielen, sondern halten auch dem Verschleiß bei allen Oberflächenbehandlungsanwendungen und in der Industrie stand.



AXP-Düsen für Fine Finish mit Vorkammer erzeugen einen weichen Sprühstrahl für einen hohen Auftragswirkungsgrad bei niedrigen bis mittleren Drücken.

### AXP-Düsentabelle

Alle Düsen in der AXP-Auswahltablelle können mit allen PerformAA-Auto-Pistolen verwendet werden. Bestellen Sie die gewünschte Düse (Artikel-Nr. AXPxxx) aus der Auswahltablelle unten.

Größe der Düsenöffnung mm (Zoll)	*Materialabgabe l/Min (oz/min)		Maximale Spritzbildbreite bei 305 mm (12 Zoll)						
	bei 41 bar (600 psi, 4,1 Mpa)	bei 70 bar (1000 psi, 7,0 Mpa)	4 bis 6 (150)	6 bis 8 (200)	8 bis 10 (250)	10 bis 12 (300)	12 bis 14 (350)	14 bis 16 (400)	16 bis 18 (450)
0,229 (+ 0,009)	0,2 (7,0)	0,27 (9,1)	209	309	409	509			
0,279 (+ 0,011)	0,3 (10,0)	0,4 (13,0)	211	311	411	511	611		
0,330 (0,013)	0,4 (13,0)	0,5 (16,9)	213	313	413	513	613	713	
0,381 (0,015)	0,5 (17,0)	0,7 (22,0)	215	315	415	515	615	715	815
0,432 (0,017)	0,7 (22,0)	0,85 (28,5)		317	417	517	617	717	817
0,483 (0,019)	0,8 (28,0)	1,09 (36,3)			419	519	619	719	
0,533 (0,021)	1,0 (35,0)	1,36 (45,4)			421	521	621		821

*†Diese Düsengrößen enthalten einen MW-150-Düsenfilter*

### AXF-Düsentabelle

Empfohlen für Applikationen mit hoher Finish-Qualität bei niedrigem und mittlerem Druck. Die AXF-Düsen verfügen über Vorzerstäuber, die beim Zerstäuben von reinen Verdünnungsmaterialien, einschließlich Lacken, helfen. Bestellen Sie die gewünschte Düse (Teilenummer AXFxxx).



AXF-Fine-Finish-Düsen werden für Anwendungen mit hoher Finish-Qualität bei niedrigen und mittleren Drücken empfohlen. Ihre Voröffnung unterstützt die Zerstäubung von scherenzähenden Materialien wie Lacken.

Größe der Düsenöffnung mm (Zoll)	*Materialabgabe l/Min (oz/min)		Maximale Spritzbildbreite bei 305 mm (12 Zoll)							
	bei 41 bar (600 psi, 4,1 Mpa)	bei 70 bar (1000 psi, 7,0 Mpa)	2 bis 4 (100)	4 bis 6 (150)	6 bis 8 (200)	8 bis 10 (250)	10 bis 12 (300)	12 bis 14 (350)	14 bis 16 (400)	16 bis 18 (450)
0,178	0,12 (4,0)	0,15 (5,2)			306					
0,229 (0,009)	0,21 (7,0)	0,25 (8,5)	108	208	308	408	508	608		
0,279 (0,011)	0,28 (9,5)	0,37 (12,5)		210	310	410	510	610	710	
0,330 (0,013)	0,35 (12)	0,47 (16)		212	312	412	512	612	712	
0,381 (0,015)	0,47 (16)	0,62 (21)			314	414	514	614	714	814
0,432 (0,017)	0,59 (20)	0,78 (26,5)			316	416	516	616	716	
0,483 (0,019)							518			

*\*Düsen sind mit Wasser getestet.*



LTX-Düsen verfügen über die Reverse-A-Clean-(RAC-) Funktion, die ein schnelles Reinigen der Düse ermöglicht.

## LTX-Düsentabelle

Alle Düsen in der LTX-Auswahltablelle können an PerformAA-Auto-Pistolen des (Modell 26B537) verwendet werden. Bestellen Sie die gewünschte Düse (Artikel-Nr. LTXxxx) aus der Auswahltablelle unten. Die RAC-Luftkappe kann schmale sowie breite RAC-Düsen (WRXxxx) aufnehmen. Siehe Betriebsanleitung 3A8553.

Größe der Düsenöffnung mm (Zoll)	*Materialabgabe l/Min (oz/min) bei 140 bar (14 MPa, 2000 psi)	Maximale Spritzbildbreite bei 305 mm (12 Zoll)				
		4 bis 6 (150)	6 bis 8 (200)	8 bis 10 (250)	10 bis 12 (300)	12 bis 14 (350)
0,229 (0,009)	0,33 (11,2)	209	309			
0,279 (0,011)	0,49 (16,6)	211	311	411	511	
0,330 (0,013)	0,69 (23,3)	213	313	413	513	
0,381 (0,015)	0,91 (30,8)	215	315	415	515	615
0,432	1,17 (39,5)	217	317	417	517	617
0,483 (0,019)	1,47 (49,7)	219	319	419	519	619
0,533 (0,021)	1,79 (60,5)		321	421	521	621
0,584 (0,023)	2,15 (72,7)			423	523	623
0,35 (0,025)	2,54 (85,9)				525	625
0,686 (0,027)	2,96 (100,0)				527	627
0,737 (0,029)	3,42 (115,6)					629
0,787 (0,031)	3,90 (131,8)				531	631

## Technische Daten

Maximaler Materialdruck	276 bar (4000 psi, 27,6 MPa)
Zulässiger Betriebsluftdruck	7 bar (100 psi, 0,7 MPa)
Maximaler Zylinderluftdruck	7 bar (100 psi, 0,7 MPa)
Mindeststelldruck	3,5 bar (50 psi, 0,3 MPa)
Abzugsgeschwindigkeit	60 ms (vollständiges Öffnen oder Schließen)
Maximale Materialtemperatur	49 °C (120 °F)
Materialberührte Teile	Edelstahl, Hartmetall, UHMWPE, Acetal, Polyethylen, chemikalienbeständiges Fluorelastomer, PTFE, Polyimid
Pistolengewicht	545 g
Gewicht von Pistole und Verteiler	770 g
Lufteinlass	
Zerstäuberluft	Rohr mit 3/8 Zoll Ø
Gebläseluft	Rohr mit 3/8 Zoll Ø
Zylinderluft	Rohr mit 1/4 Zoll Ø
Materialeinlaß	1/4 Zoll NPSM
Abmessungen (ohne Anschlussstücke)	135 mm L x 76 mm H x 51 mm B
Betriebsanleitung	3A8553



## ÜBER GRACO

Graco wurde 1926 gegründet und ist einer der weltweit führenden Anbieter von Systemen und Komponenten zur Flüssigkeitsförderung. Graco-Produkte übernehmen die Förderung, Messung, Steuerung, Dosierung und Auftragung vieler flüssiger und viskoser Materialien, die im Bereich der Fahrzeugschmierung sowie in kommerziellen und industriellen Anwendungen eingesetzt werden.

Der Erfolg des Unternehmens begründet sich durch die bedingungslose Verpflichtung zu technischer Exzellenz, herausragender Fertigungsqualität und konkurrenzlosem Kundendienst. In enger Zusammenarbeit mit spezialisierten Händlern bietet Graco Systeme, Produkte und Technologien an, die weltweit als Qualitätsmaßstab für zahlreiche Flüssigkeitsförderlösungen gelten. Gracos Angebot umfasst Geräte für die Spritzlackierung, den Auftrag von Schutzbeschichtungen, Farbzirkulation, Schmierung und den Auftrag von Dicht- und Klebemitteln sowie Hochleistungsgeräte für die Durchführung von Aufträgen im Baugewerbe. Durch seine kontinuierlichen Investitionen in das Management und die Steuerung von Flüssigkeiten wird Graco auch in Zukunft innovative Lösungen für einen diversifizierten Weltmarkt anbieten können.

## NIEDERLASSUNGEN VON GRACO

### POSTANSCHRIFT

P.O. Box 1441  
Minneapolis, MN 55440-1441,  
USA  
Tel.: +1 612-623-6000  
Fax: +1 612-623-6777

### NORD-, MITTEL- UND SÜDAMERIKA

#### MINNESOTA

Weltweite Unternehmenszentrale  
Graco Inc.  
88-11th Avenue N.E.  
Minneapolis, MN 55413, USA

### EUROPA

#### BELGIEN

Europäisches Vertriebszentrum  
Graco Distribution BV  
Industrieterrein-Oude Bunders  
Slakweidestraat 31  
3630 Maasmechelen  
Belgien  
Tel.: +32 89 770 700  
Fax: +32 89 770 777

### ASIEN-PAZIFIK-RAUM

#### AUSTRALIEN

Graco Australia Pty Ltd.  
Suite 17, 2 Enterprise Drive  
Bundoora, Victoria 3083  
Australien  
Tel.: +61 3 9468 8500  
Fax: +61 3 9468 8599

#### CHINA

Graco Fluid Equipment  
(Shanghai) Co.,Ltd  
Building 7, No. 1-2,  
Wenshui Road 299  
Jing'an District  
Shanghai 200436  
P.R. China  
Tel: 86 512 6260 5711  
Fax: 86 21 6495 0077

#### INDIEN

Graco Hong Kong Ltd.  
India Liaison Office  
Room 432, Augusta Point  
Regus Business Centre 53  
Golf Course Road  
Gurgaon, Haryana  
Indien 122001  
Tel.: +91 124 435 4208  
Fax: +91 124 435 4001

#### JAPAN

Graco K.K.  
1-27-12 Hayabuchi  
Tsuzuki-ku  
Yokohama City, Japan 2240025  
Tel.: +81 45 593 7300  
Fax: +81 45 593 7301

#### KOREA

Graco Korea Inc.  
38, Samsung 1-ro 1-gil  
Hwaseong-si, Gyeonggi-do, 18449  
Republik Korea  
Tel.: +82 31 8015 0961  
Fax: +82 31 613 9801

Alle Informationen und Illustrationen in dieser Broschüre basieren auf den letzten Produktinformationen, die bei Drucklegung verfügbar waren. Graco behält sich das Recht vor, jederzeit ohne Vorankündigung Änderungen vorzunehmen.

Graco ist ISO-9001-zertifiziert.



### Europa

+32 89 770 700

FAX: +32 89 770 777

WWW.GRACO.COM

©2020 Graco Distribution BV 345179DE Ausgabe A 11/21 Gedruckt in Europa.

Alle anderen Markennamen und Marken werden zu Identifizierungszwecken verwendet. Es handelt sich um Markennamen der jeweiligen Eigentümer. Weitere Informationen über das geistige Eigentum von Graco finden Sie unter [www.graco.com/patent](http://www.graco.com/patent) bzw. [www.graco.com/trademarks](http://www.graco.com/trademarks).