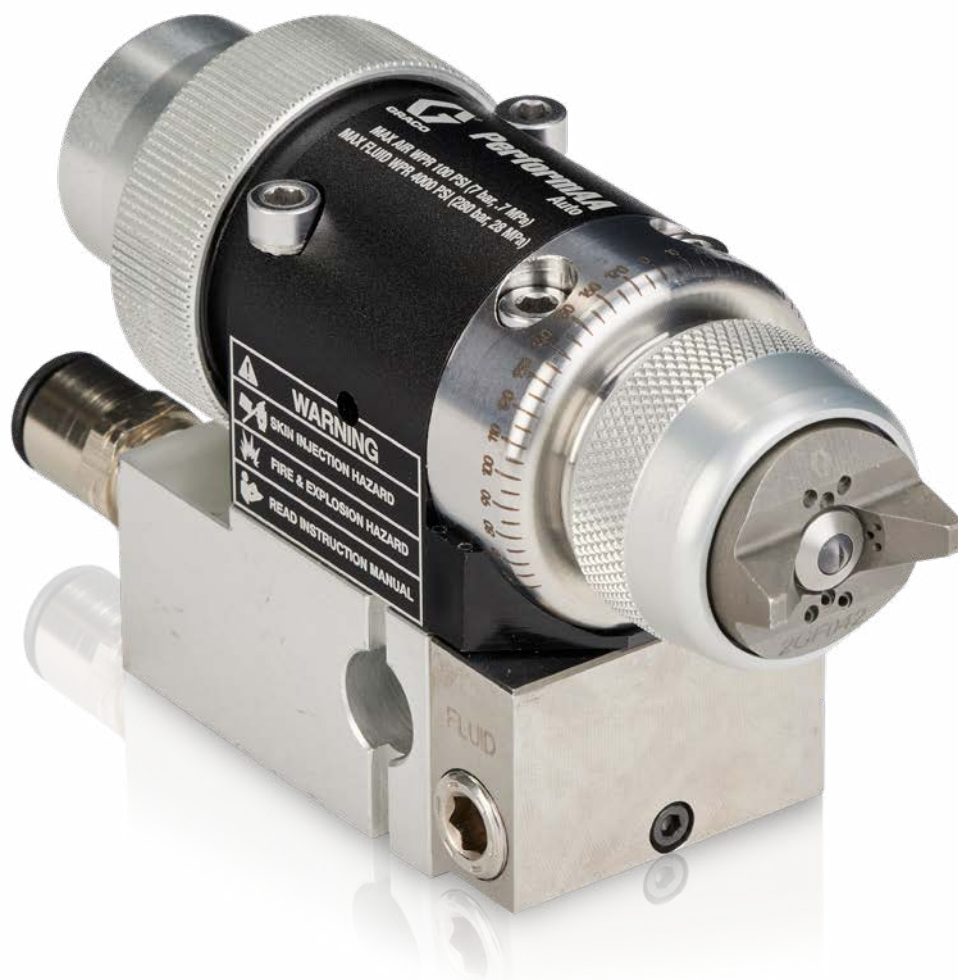


# PerformAA™ Auto

Автоматические комбинированные краскораспылители



Краскораспылители и воздушные головки для высококачественной автоматической окраски обеспечивают отличные рабочие характеристики при высоких скоростях производственной линии.

# Оптимальные рабочие характеристики

Краскораспылитель PerformAA Auto создан с учетом пожеланий специалистов по высококачественной окраске. Он обладает функциональными возможностями, которых нет ни в одном из представленных на рынке автоматических краскораспылителей комбинированного распыления.

## Максимальная производительность

Краскораспылители поддерживают рабочее давление материала до 275 бар (4000 psi) для максимальной производительности.



## Быстроразъемный фитинг воздушной линии

Простота подключения.

## НАДЕЖНОСТЬ И МАЛЫЙ ВЕС

Конструкция смачиваемых деталей из нержавеющей стали увеличивает срок службы на поршневых манипуляторах и роботах.



КАЧЕСТВО ПРОИЗВОДСТВА В США: автоматические комбинированные краскораспылители PerformAA Auto разрабатываются, производятся, собираются и тестируются на заводе в США.

## Индикаторы угла поворота воздушной головки

Помощь операторам и техническим специалистам при установке и быстром восстановлении необходимого положения воздушной головки. PerformAA Auto – единственный доступный в продаже краскораспылитель с этой функцией.

## Воздушные головки для различных материалов

Высококачественное распыление при минимальных усилиях по подбору параметров.

## ВНУТРЕННИЕ КАНАЛЫ

Рециркуляция материала до сопла и отсутствие «мертвых зон».

## Надежные сопла

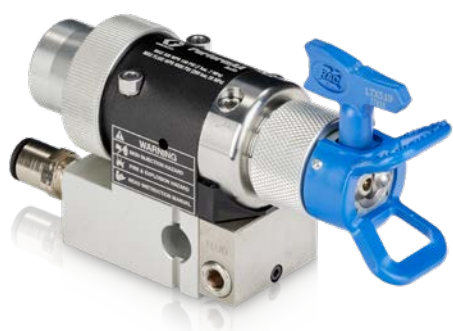
Точная ширина факела.



## Варианты распределительного блока

Расположение центра, как у автоматических комбинированных краскораспылителей Graco предыдущих поколений. Доступно расположение входа с задней стороны для роботов и компактных установок.





## Сопла Reverse-A-Clean® (RAC®)

Подходят для нанесения различных покрытий. Достаточно установить поворотное сопло в положение очистки, чтобы с минимальным временем простоя прочистить сопло и продолжить распыление.

## ▶ Быстрая, точная и воспроизводимая установка необходимого угла поворота с помощью измерительного прибора от Graco



Для автоматического нанесения покрытий важна точная ориентация воздушной головки, особенно при работе на конвейере. Но обычно угол поворота, необходимый для оптимального распыления, определяется «на глаз», а при каждой очистке воздушной головки или обслуживании краскораспылителей выполняется его сброс.

Когда компания Graco узнала об этой проблеме от технических специалистов и операторов покрасочных линий, она создала измерительный прибор. Он предназначен для простой и воспроизводимой установки угла ориентации воздушной головки распыления.

Измерительный прибор Graco входит в комплект 26B736. Этот прибор и индикаторы угла на каждом краскораспылителе PerformAA Auto – уникальное сочетание для высококачественной окраски дерева и металла. Такая функция имеется только в автоматических комбинированных краскораспылителях Graco.



## ▶ Специальные решения для различных материалов и областей применения

Можно подобрать воздушную головку PerformAA Auto для любой задачи окраски – от промышленных деталей и строительного оборудования до деревянных поверхностей и штампованных профилей.

Геометрия каждой воздушной головки обеспечивает высококачественное распыление и требует минимальных усилий по подбору параметров при использовании для определенного материала.



МАТЕРИАЛ  
НА ВОДНОЙ ОСНОВЕ



ЛАК ДЛЯ ДЕРЕВА



ОБЩАЯ ОКРАСКА



МАЛАЯ ВЯЗКОСТЬ



ВЫСОКАЯ ВЯЗКОСТЬ



БЫСТРОСОХНУЩИЙ  
МАТЕРИАЛ

## Информация для заказа

### Модели краскораспылителя

Артикул	Описание
26B570	<b>Краскораспылитель для общей окраски</b> В комплекте воздушная головка для общей окраски, карбидные игла/шарик и седло. Высокоточное сопло АХР доступно на выбор при заказе.
26B571	<b>Краскораспылитель для лакировки</b> В комплекте воздушная головка для лаков, карбидные игла/шарик и седло. Высокоточное сопло АХР доступно на выбор при заказе.
26B572	<b>Кислотный катализатор</b> В комплекте воздушная головка общей окраски, игла/шарик из нержавеющей стали, ацеталевое седло. Высокоточное сопло АХР доступно на выбор при заказе.
26B573	<b>Краскораспылитель Reverse-A-Clean (RAC)</b> Специальное исполнение для работы с кислотоотверждаемыми материалами. В комплекте игла/шарик из нержавеющей стали и ацеталевое седло. Высокоточное сопло АХР доступно на выбор при заказе.
26B574	<b>Тонкий слой материала</b> В комплекте воздушная головка для нанесения тонкого слоя материала, карбидные игла/шарик и седло. Высокоточное сопло АХР доступно на выбор при заказе.
26B575	<b>Краскораспылитель для материалов на водной основе</b> В комплекте воздушная головка для материалов на водной основе, карбидные игла/шарик и седло. Высокоточное сопло АХР доступно на выбор при заказе.
26B576	<b>Краскораспылитель для быстросохнущих материалов</b> В комплекте воздушная головка для быстросохнущих материалов, карбидные игла/шарик и седло. Высокоточное сопло АХР доступно на выбор при заказе.
26B577	<b>Краскораспылитель для материалов высокой вязкости</b> В комплекте воздушная головка для материалов высокой вязкости, карбидные игла/шарик и седло. Высокоточное сопло АХР доступно на выбор при заказе.

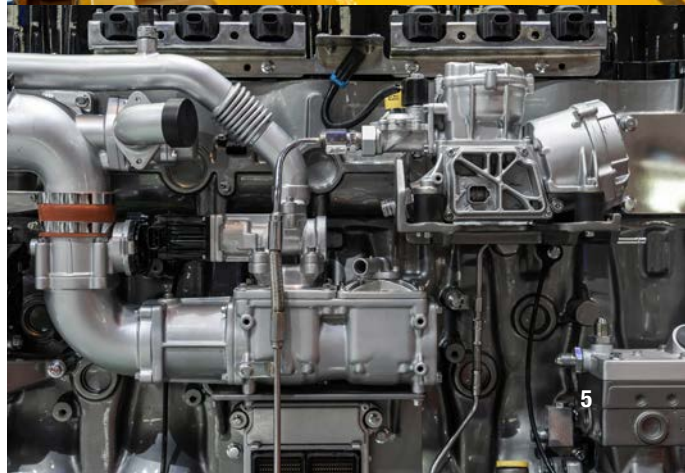
### Вспомогательные принадлежности

Артикул	Описание
26B736	<b>Измерительный прибор Graco для установки угла ориентации воздушной головки</b> Используется для быстрой и точной установки угла ориентации воздушной головки после технического обслуживания краскораспылителя и т. д.
249140	<b>Поверочный комплект HVLP</b> Используется для контроля давления воздуха в головке при различных значениях давления подачи воздуха. Не используйте для распыления.
249598	<b>Комплект для удаления засоров</b> В комплекте инструменты для прочистки сопла краскораспылителя.
15C161	<b>Комплект для полной очистки оборудования</b> В комплекте щетки и инструменты для технического обслуживания краскораспылителя.
249424	<b>Ремонтный комплект для ацеталевого седла</b> В комплекте запасные части, ацеталевое седло (10 шт. в упаковке) и гайка седла.
249456	<b>Ремонтный комплект для карбидного седла</b> В комплекте карбидное седло, гайка седла и прокладка седла.
287962	<b>Ремонтный комплект для седла из нержавеющей стали</b> В комплекте диффузор с седлом из нержавеющей стали для использования с окрашенными кислотоотверждаемыми материалами.
253032	<b>Комплект уплотнений воздушной головки</b> В комплекте 5 уплотнений и 5 уплотнительных колец круглого сечения для узла воздушной головки.
248936	<b>Ацеталевая прокладка для RAC</b> Упаковка из 5 пластиковых (ацеталь) сменных прокладок для RAC.
287917	<b>Комплект модификации RAC</b> Модификация краскораспылителя со стандартной воздушной головкой или ААР для использования воздушных головок RAC и LTX.

# Специальные решения для различных материалов и областей применения

## Распределительные блоки

Артикул	Описание
288221	<b>Распределительный блок с нижним расположением входов для материала</b>
288217	<b>Распределительный блок с боковым расположением входов для материала</b>
288224	<b>Распределительный блок с ручным управлением формой факела и боковым расположением входов для материала</b>
288160	<b>Распределительный блок с задним расположением входа для материала</b> Отверстие для подачи материала сзади предназначено для использования с роботами и компактными установками.
288197	<b>Переходная пластина распределительного блока</b> Позволяет прикреплять распределительный блок с использованием различных схем расположения болтов.



# Оптимальные рабочие характеристики

## Повышенная надежность

Сопла PerformAA совместимы с любой воздушной головкой для наилучшего результата распыления в соответствии с областью применения. Кроме того, они выдерживают нагрузки в любых областях промышленного применения окраски.



Сопла AXP для чистовой отделки с предварительно подготовленным отверстием обеспечивают мягкое распыление для высокой эффективности переноса материала при низком или среднем давлении нанесения.

### Таблица выбора сопел AXP

Все сопла AXP в таблице выбора совместимы с краскораспылителями PerformAA Auto. Для заказа выберите сопло с артикулом AXPxxx в таблице ниже.

Диаметр отверстия, мм (дюймы)	* Расход материала, л/мин (унций/мин)		Максимальная ширина окрасочного отпечатка при расстоянии 305 мм (12 дюймов)						
	при 41 бар (600 psi, 4,1 МПа)	при 70 бар (1000 psi, 7,0 МПа)	150 (4–6)	200 (6–8)	250 (8–10)	300 (10–12)	350 (12–14)	400 (14–16)	450 (16–18)
0,229 († 0,009)	0,2 (7,0)	0,27 (9,1)	209	309	409	509			
0,279 († 0,011)	0,3 (10,0)	0,4 (13,0)	211	311	411	511	611		
0,330 (0,013)	0,4 (13,0)	0,5 (16,9)	213	313	413	513	613	713	
0,381 (0,015)	0,5 (17,0)	0,7 (22,0)	215	315	415	515	615	715	815
0,432 (0,017)	0,7 (22,0)	0,85 (28,5)		317	417	517	617	717	817
0,483 (0,019)	0,8 (28,0)	1,09 (36,3)			419	519	619	719	
0,533 (0,021)	1,0 (35,0)	1,36 (45,4)			421	521	621		821

† Сопла этих размеров включают в себя сетчатый фильтр на 150 ячеек.

### Таблица выбора сопел AXF

Рекомендуются для покрытий высокого качества, наносимых при низком и среднем давлении. В соплах AXF присутствует предварительно подготовленное отверстие, которое способствует распылению псевдопластичных материалов, включая лаки. Для заказа сопла используйте артикул AXPxxx.



Для получения высокого качества окраски при низком и среднем давлении рекомендуется использовать специальные сопла AXF для высококачественной окраски.

Предварительно подготовленное отверстие помогает осуществлять распыление псевдопластичных материалов, включая лаки.

Диаметр отверстия, мм (дюймы)	* Расход материала, л/мин (унций/мин)		Максимальная ширина окрасочного отпечатка при расстоянии 305 мм (12 дюймов)							
	при 41 бар (600 psi, 4,1 МПа)	при 70 бар (1000 psi, 7,0 МПа)	100 (2–4)	150 (4–6)	200 (6–8)	250 (8–10)	300 (10–12)	350 (12–14)	400 (14–16)	450 (16–18)
0,178 (0,007)	0,12 (4,0)	0,15 (5,2)			306					
0,229 (0,009)	0,21 (7,0)	0,25 (8,5)	108	208	308	408	508	608		
0,279 (0,011)	0,28 (9,5)	0,37 (12,5)		210	310	410	510	610	710	
0,330 (0,013)	0,35 (12)	0,47 (16)		212	312	412	512	612	712	
0,381 (0,015)	0,47 (16)	0,62 (21)			314	414	514	614	714	814
0,432 (0,017)	0,59 (20)	0,78 (26,5)			316	416	516	616	716	
0,483 (0,019)							518			

\* Сопла проверены с помощью воды.

# Специальные решения для различных материалов и областей применения



Сопла LTX оборудованы системой Reverse-A-Clean (RAC) для быстрого устранения засоров.

## Таблица выбора сопел LTX

Все сопла LTX в таблице выбора совместимы с моделью краскораспылителя PerformAA Auto RAC (26B537). Для заказа выберите сопло с артикулом LTXxxx в таблице ниже. Кроме того, воздушная головка RAC совместима с соплами для высококачественной окраски (FFTxxx) и соплами Wide RAC (WRXxxx). См. руководство по эксплуатации 3A8553.

Диаметр отверстия, мм (дюймы)	* Расход материала, л/мин (унций/мин)	Максимальная ширина окрасочного отпечатка при расстоянии 305 мм (12 дюймов)				
	при 140 бар (2000 psi, 14,0 МПа)	150 (4–6)	200 (6–8)	250 (8–10)	300 (10–12)	350 (12–14)
0,229 (0,009)	0,33 (11,2)	209	309			
0,279 (0,011)	0,49 (16,6)	211	311	411	511	
0,330 (0,013)	0,69 (23,3)	213	313	413	513	
0,381 (0,015)	0,91 (30,8)	215	315	415	515	615
0,432 (0,017)	1,17 (39,5)	217	317	417	517	617
0,483 (0,019)	1,47 (49,7)	219	319	419	519	619
0,533 (0,021)	1,79 (60,5)		321	421	521	621
0,584 (0,023)	2,15 (72,7)			423	523	623
0,635 (0,025)	2,54 (85,9)				525	625
0,686 (0,027)	2,96 (100,0)				527	627
0,737 (0,029)	3,42 (115,6)					629
0,787 (0,031)	3,90 (131,8)				531	631

## Технические характеристики

Максимальное давление жидкости	276 бар (4000 psi, 27,6 МПа)
Максимальное рабочее давление воздуха	7 бар (100 psi, 0,7 МПа)
Максимальное давление воздуха в цилиндре	7 бар (100 psi, 0,7 МПа)
Минимальное давление срабатывания	3,5 бар (50 psi, 0,3 МПа)
Скорость срабатывания	60 мс (полное открытие или закрытие)
Максимальная рабочая температура материала	49 °C (120 °F)
Смачиваемые детали	нержавеющая сталь, карбид, сверхвысокомолекулярный полиэтилен, ацеталь, полиэтилен, химически стойкий фторэластомер, ПТФЭ, полиамид
Вес краскораспылителя	545 г (1,2 фунта)
Вес краскораспылителя с распределительным блоком	770 г (1,7 фунта)
Впускной канал подачи воздуха	
Воздух для распыления	Труба, нар. диам. 3/8 дюйма
Воздух для формирования факела	Труба, нар. диам. 3/8 дюйма
Воздух в цилиндре	Труба, нар. диам. 1/4 дюйма
Входной канал для материала	1/4 дюйма NPSM
Размеры (без фитингов)	Д x В x Ш: 135 x 76 x 51 мм (5,3 x 3,0 x 2,0 дюйма)
Руководство по эксплуатации	3A8553



## Информация о компании GRACO

Основанная в 1926 году, компания Graco является мировым лидером в производстве оборудования для работы с широким спектром материалов. Продукция компании Graco применяется для транспортировки, измерения, контроля и распыления широкого диапазона жидкостей и вязких материалов, используемых в разных областях промышленности и на транспорте.

Успешная работа компании основана на постоянном стремлении к техническому совершенствованию, высокому качестве производства и безупречной работе службы поддержки клиентов. Тесно сотрудничая с высококвалифицированными дистрибьюторами, компания Graco предлагает системы, продукты и технологии, устанавливающие стандарты в различных областях применения. Компания Graco предлагает оборудование для окраски, нанесения защитных покрытий, смазки, рециркуляции краски, нанесения высоковязких мастик и герметиков, а также для электростатического нанесения. Постоянные инвестиции в развитие продукции позволяют Graco предлагать все новые и новые инновационные решения для любых рынков.

## АДРЕСА КОМПАНИИ GRACO

### ПОЧТОВЫЙ АДРЕС

P.O. Box 1441  
Minneapolis, MN 55440-1441  
Тел: 612-623-6000  
Факс: 612-623-6777

### АМЕРИКА

#### МИННЕСОТА

Штаб-квартира  
Graco Inc.  
88-11th Avenue N.E.  
Minneapolis, MN 55413

### ЕВРОПА

#### БЕЛЬГИЯ

Европейский центр дистрибуции  
Graco Distribution BV  
Industrieterrein-Oude Bunders  
Slakweidestraat 31  
3630 Maasmechelen, Belgium  
Тел: 32 89 770 700  
Факс: 32 89 770 777

### АЗИАТСКО- ТИХООКЕАНСКИЙ РЕГИОН

#### АВСТРАЛИЯ

Graco Australia Pty Ltd.  
Suite 17, 2 Enterprise Drive Bundoora,  
Victoria 3083  
Австралия  
Тел: 61 3 9468 8500  
Факс: 61 3 9468 8599

#### КИТАЙ

Graco Fluid Equipment  
(Shanghai) Co., Ltd  
Building 7, No. 1-2,  
Wenshui Road 299  
Jing'an District  
Shanghai 200436  
P.R. China  
Телефон: 86 512 6260 5711  
Факс: 86 21 6495 0077

#### ИНДИЯ

Graco Hong Kong Ltd.  
India Liaison Office  
Room 432, Augusta Point  
Regus Business Centre 53  
Golf Course Road  
Gurgaon, Haryana  
India 122001  
Тел: 91 124 435 4208  
Факс: 91 124 435 4001

#### ЯПОНИЯ

Graco K.K.  
1-27-12 Hayabuchi  
Tsuzuki-ku  
Yokohama City, Japan 2240025  
Тел: 81 45 593 7300  
Факс: 81 45 593 7301

#### КОРЕЯ

Graco Korea Inc.  
38, Samsung 1-ro 1-gil  
Hwaseong-si, Gyeonggi-do, 18449  
Республика Корея  
Тел: 82 31 8015 0961  
Факс: 82 31 613 9801

Вся предоставленная в данном документе информация основана на последних сведениях о продукте, доступных на момент публикации.  
Компания Graco оставляет за собой право на внесение изменений без предварительного уведомления.

Система менеджмента качества компании Graco сертифицирована в соответствии с ISO 9001.



Европа  
+32 89 770 700  
ФАКС +32 89 770 777  
WWW.GRACO.COM

©2020 Graco Distribution BV 345179RU Ред. А 11/21 Напечатано в Европе.  
Все прочие указанные торговые марки использованы с целью идентификации и являются собственностью их владельцев.  
Подробную информацию об интеллектуальной собственности Graco см. на [www.graco.com/patent](http://www.graco.com/patent) или [www.graco.com/trademarks](http://www.graco.com/trademarks).