

LineLazer™ V 200HS & 200DC 에어리스 라인 스트라이퍼 표준 시리즈 및 HP(고생산) 시리즈

3A3816G

KO

차선 도장 재료용.
 전문가만 사용할 수 있습니다.
 실외에서만 사용할 수 있습니다.
 폭발 위험이 있는 환경이나 위험한 장소에서 사용을 금지합니다.

최대 워킹 프레서: 22.8MPa(228bar, 3300psi)

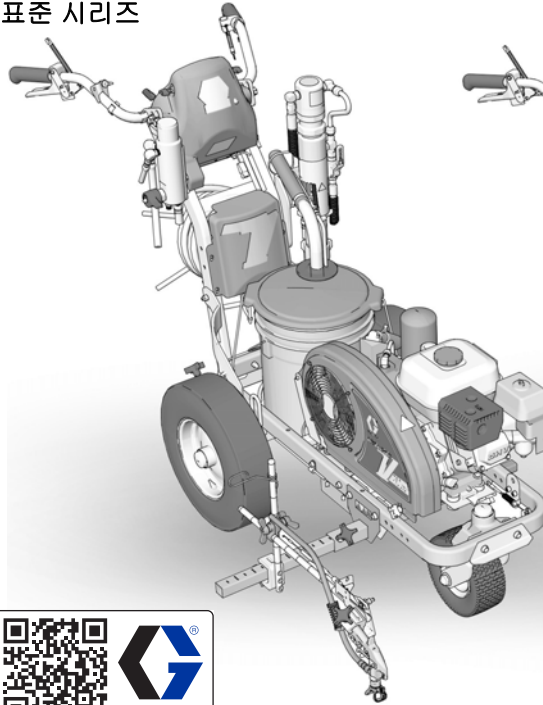


중요 안전 지침

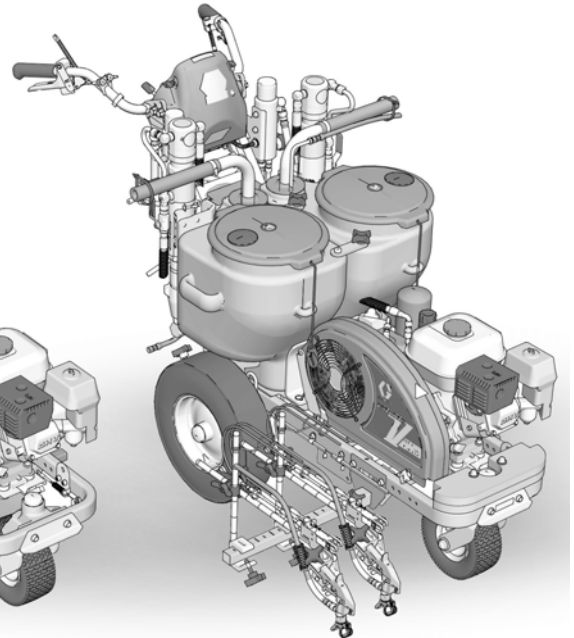
본 설명서와 관련 설명서의 모든 경고와 지침을 읽으십시오.
 제어장치와 장비의 적절한 사용법을 숙지하십시오.
 이 지침을 잘 보관해 두십시오.

관련 설명서:			
3A3426	작동	309277	펌프
311254	건	3A3428	자동 레이아웃 적용 방법
332230	비드 시스템		

LineLazer V 200HS
표준 시리즈



LineLazer V 200DC











정품 Graco 교체용 부품만 사용하십시오.
 Graco 순정품이 아닌 교체용 부품을 사용하면 보증이 무효화될 수 있습니다.



목차

- 팁 선택 4
- LineLazer V 200HS 부품 (표준 & HP 시리즈) 5
- LineLazer V 200DC 부품 (표준 & HP 시리즈) 6
- 부품 도면 - LineLazer V 200HS 8
- 부품 목록 - LineLazer V 200HS 9
- 부품 도면 - LineLazer V 200DC 10
- 부품 목록 - LineLazer V 200DC 11
- 부품 도면 - LineLazer V 200HS / 200DC 12
- 부품 목록 - LineLazer V 200HS / 200DC 13
 - 건 홀더 및 암 13
 - 건 트리거 13
- 부품 도면 - LineLazer V 200HS / 200DC 14
- 부품 목록 - LineLazer V 200HS / 200DC 15
 - 핸들 / 컨트롤 15
 - 필터 - 200HS 15
- 부품 도면 - LineLazer V 200DC 16
- 부품 목록 - LineLazer V 200DC 17
 - 필터 A & B 17
- 부품 도면 - LineLazer V 200HS 18
- 부품 목록 - LineLazer V 200HS 19
- 부품 도면 - LineLazer V 200DC 20
- 부품 목록 - LineLazer V 200DC 21
- 부품 도면 - LineLazer V 200HS / 200DC 22
- 부품 목록 - LineLazer V 200HS / 200DC 23
- 부품 도면 - LineLazer V 200HS / 200DC 24
- 부품 목록 - LineLazer V 200HS / 200DC 25
- 메인 제어 보드 교체 26
- 디스플레이 어셈블리 교체 27
- 배선도 200HS (표준 시리즈) 28
- 배선도 200DC(표준 시리즈) 29
- 배선도 200HS(HP Auto 시리즈 /HP Reflective 시리즈) ... 30
- 배선도 200DC(HP Auto 시리즈 /HP Reflective 시리즈) ... 31
- 기술 사양 32
- Graco 표준 보증 38
- Graco 정보 38




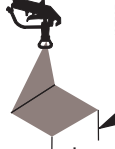

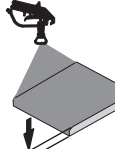
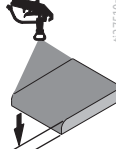
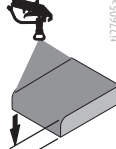
설명서	언어
3A3390	영어
3A3813	프랑스어
3A3814	스페인어
3A3821	네덜란드어
3A3824	독일어
3A3827	이탈리아어
3A3705	러시아어
3A3831	폴란드어
3A3815	중국어
3A3816	한국어
3A3817	일본어

모델

LineLazer V 200HS & 200DC											
	모델:	표준 1개 수동 건	표준 2개 수동 건	HP Auto 1개 자동 건	HP Auto 1개 수동 건 1개 자동 건	HP Auto 2개 자동 건	HP Reflective 1개 수동 건 1개 PBS 탱크	HP Reflective 1개 자동 건 1개 PBS 탱크	HP Reflective 2개 자동 건 1개 PBS 탱크	HP Reflective 2개 수동 건 1개 PBS 탱크	
200HS	17H459	✓									
	25P342	✓									
	17H461		✓								
	25P343		✓								
	17K582			✓							
	17H462			✓	레이저 포함						
	17K637				✓						
	17H463				✓	레이저 포함					
	17K583					✓					
	25P344					✓					
	17H464					✓					
	25P345					레이저 포함					
	17H460						✓				
	17J964							✓			
	17K585								✓		
17H465								✓			
200DC	17Y269					✓				레이저 포함	
	25P350					레이저 포함					
	17Y270								✓	레이저 포함	
	25P348								✓	레이저 포함	
	17Y231		✓								
	25P346		✓								
	17Y232					✓					
	25P349					✓					
	17Y233								✓		
	25P347								✓		
	17Y648										✓

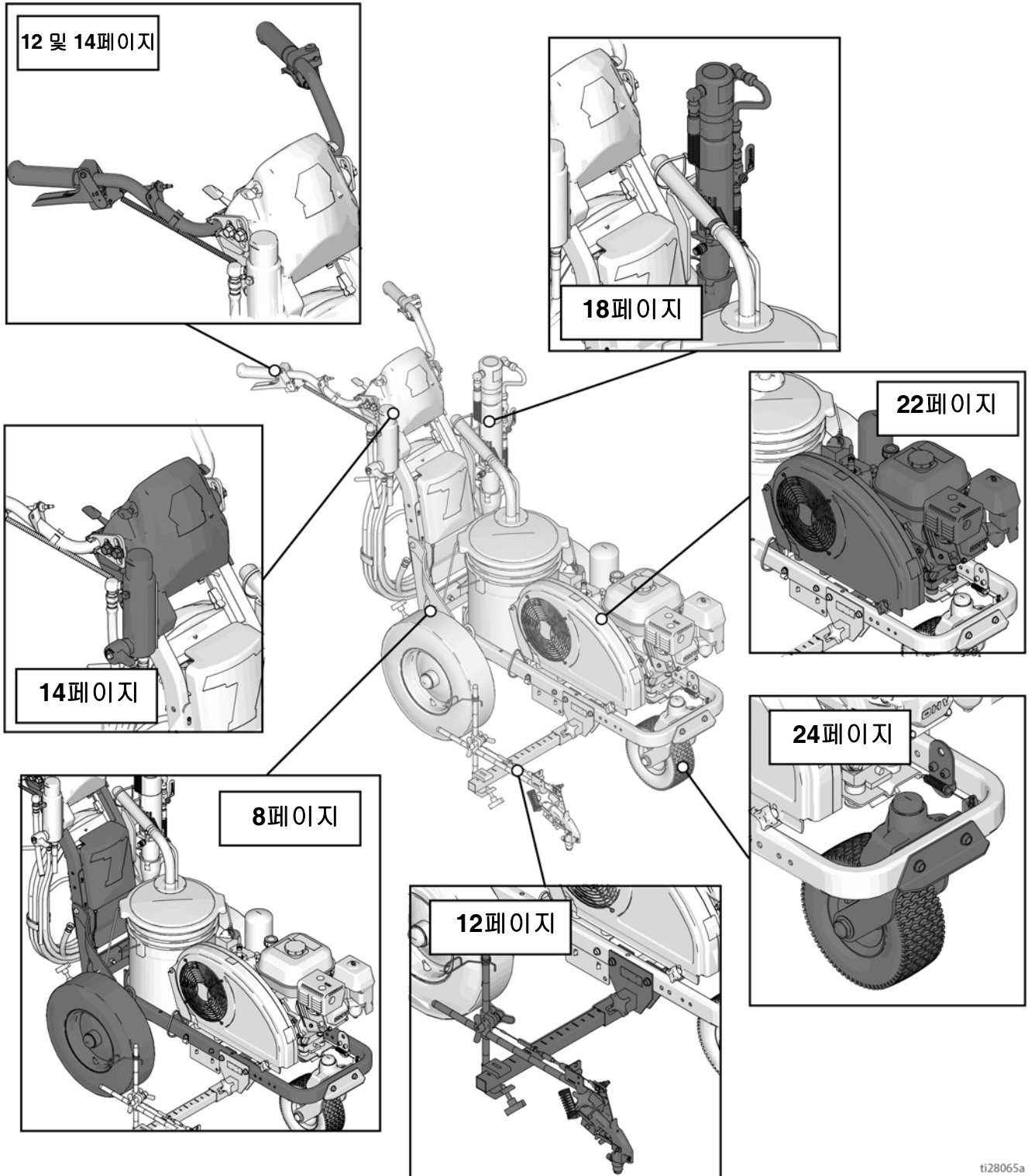
* 모든 자동 건은 수동으로 작동할 수 있습니다.

팁 선택

 t127506c	 t127505a in. (cm)	 t127506a in. (cm)	 t127507a in. (cm)	 t127508a in. (cm)	 t127509a	 t127510a	 t127505a
LL5213*	2 (5)				✓		
LL5215*	2 (5)					✓	
LL5217		4 (10)				✓	
LL5219		4 (10)					✓
LL5315*		4 (10)			✓		
LL5317		4 (10)			✓		
LL5319		4 (10)				✓	
LL5321		4 (10)				✓	
LL5323		4 (10)				✓	
LL5325		4 (10)					✓
LL5327		4 (10)					✓
LL5329		4 (10)					✓
LL5331		4 (10)					✓
LL5333		4 (10)					✓
LL5335		4 (10)					✓
LL5355		4 (10)					✓
LL5417			6 (15)		✓		
LL5419			6 (15)		✓		
LL5421			6 (15)		✓		
LL5423			6 (15)			✓	
LL5425			6 (15)			✓	
LL5427			6 (15)			✓	
LL5429			6 (15)			✓	
LL5431			6 (15)				✓
LL5435			6 (15)				✓
LL5621				12 (30)	✓		
LL5623				12 (30)	✓		
LL5625				12 (30)	✓		
LL5627				12 (30)	✓		
LL5629				12 (30)	✓		
LL5631				12 (30)		✓	
LL5635				12 (30)		✓	
LL5639				12 (30)			✓

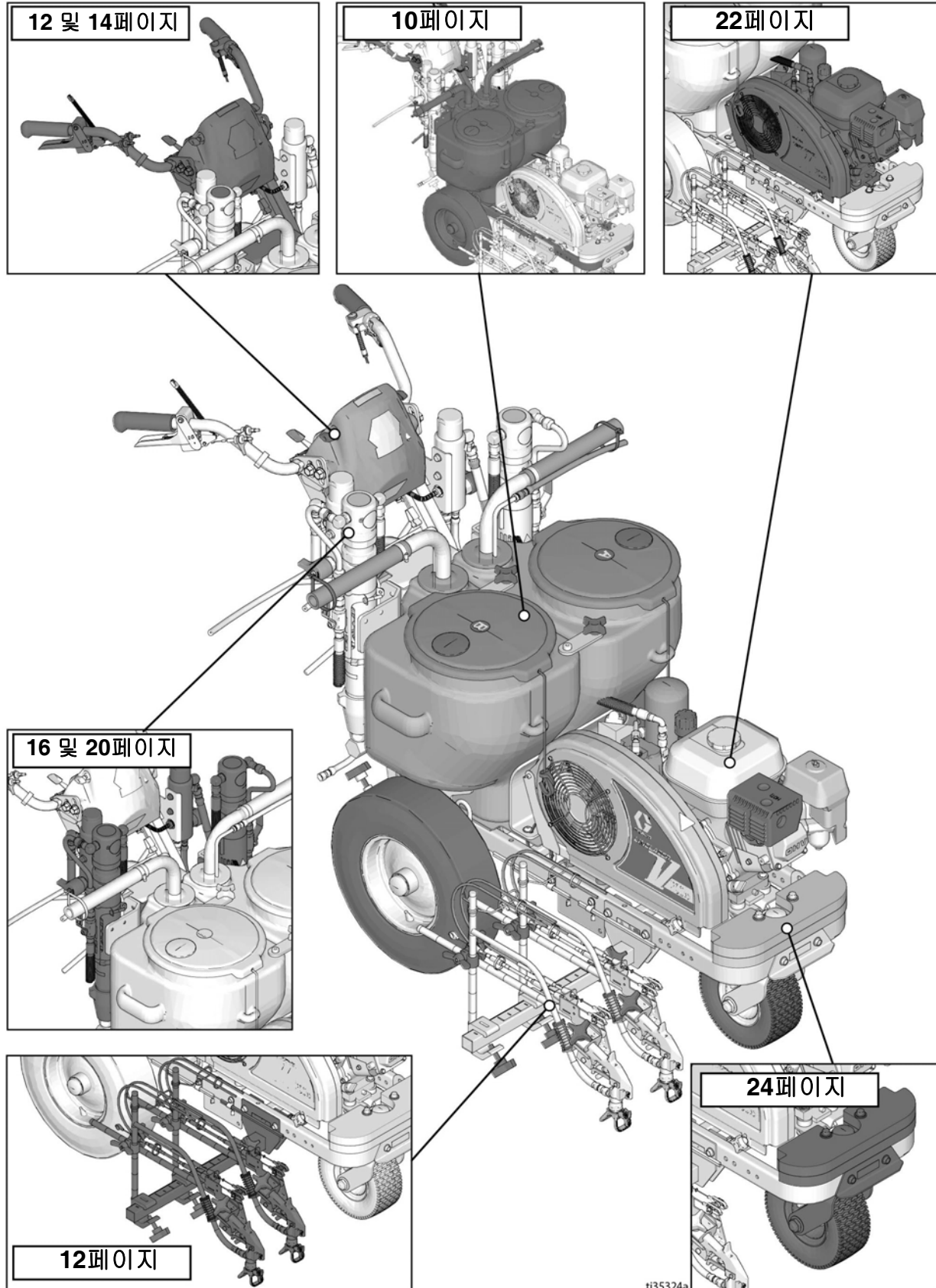
* 팁 이물을 줄일 수 있도록 100메시 필터를 사용하십시오.

LineLazer V 200hs 부품(표준 & HP 시리즈)



ti28065a

LineLazer V 200dc부품(표준 & HP 시리즈)



부품 도면 - LineLazer V 200HS

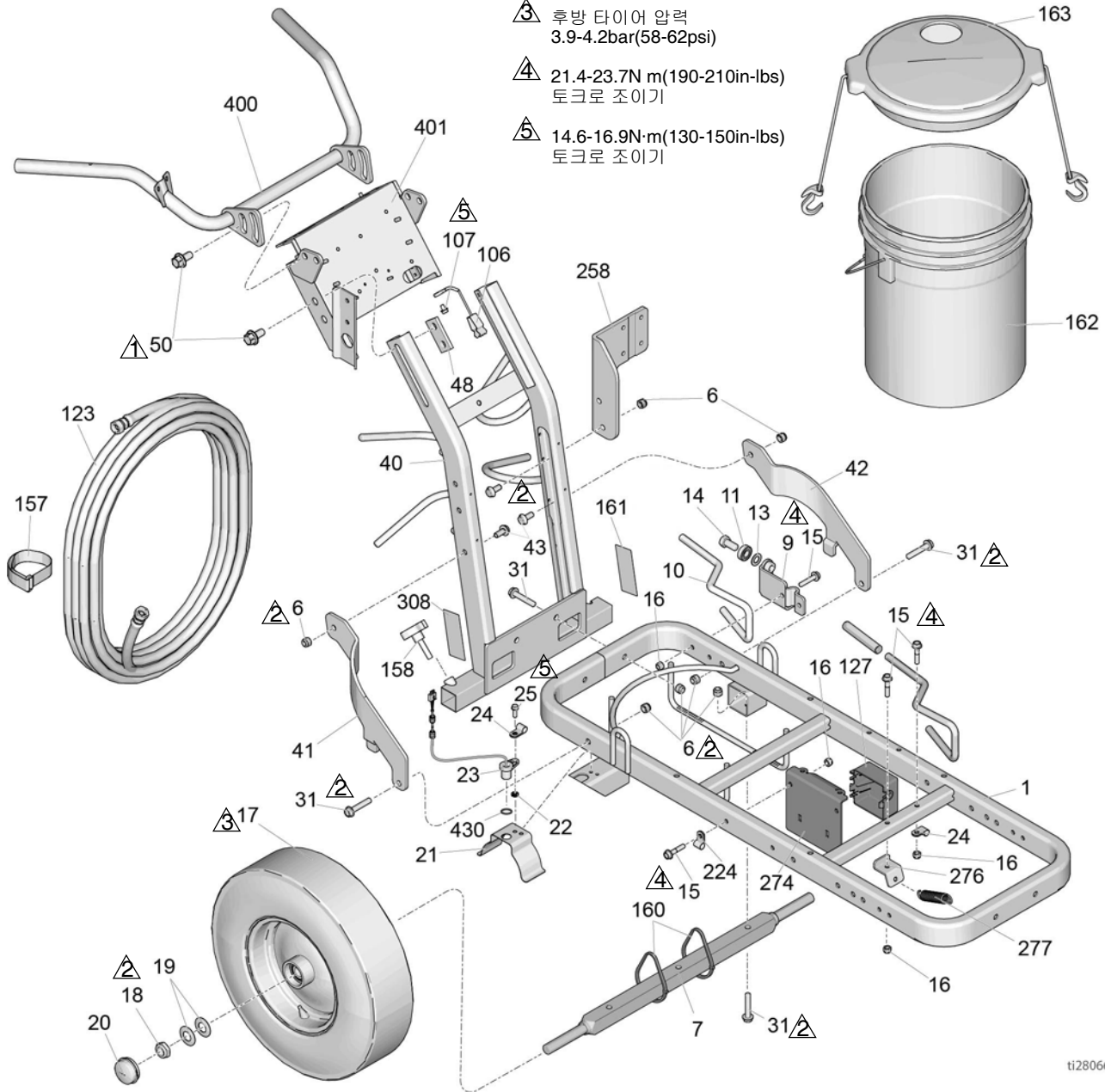
① 61.0-74.5N·m(45-55ft-lbs)
토크로 조이기

② 23.0-31.1N·m(17-23ft-lbs)
토크로 조이기

③ 후방 타이어 압력
3.9-4.2bar(58-62psi)

④ 21.4-23.7N·m(190-210in-lbs)
토크로 조이기

⑤ 14.6-16.9N·m(130-150in-lbs)
토크로 조이기



ti28066a

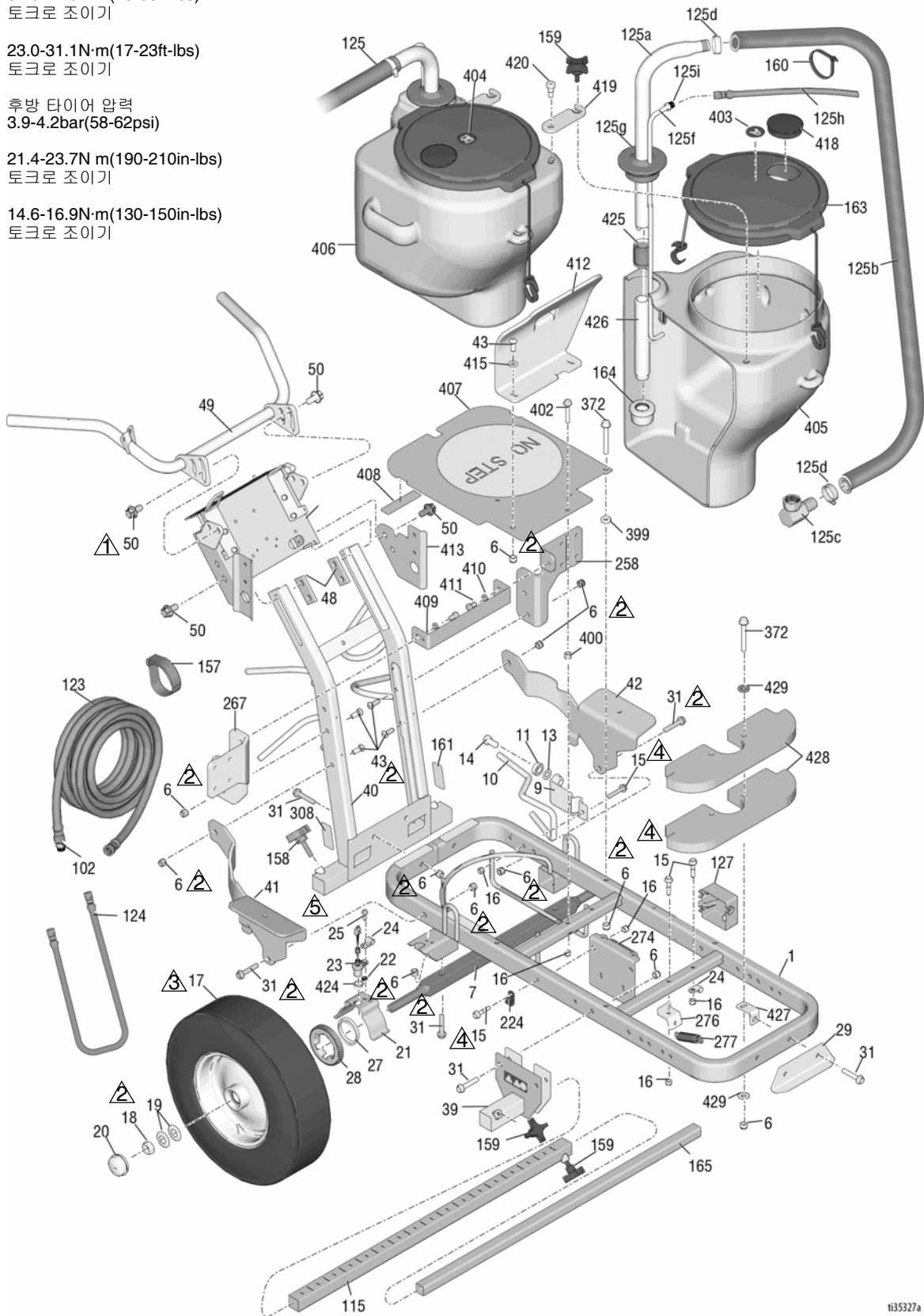
부품 목록 - LineLazer V 200HS

참조	부품	설명	수량	참조	부품	설명	수량
1	287623	프레임, 라인 스트리퍼, 도장됨	1	48	17J125	브래킷, 슬라이드	2
6	101566	너트, 잠금	12	50	17J136	나사, 육각, 플랜지 헤드	8
7	193405	차축	1	106	237686	와이어, 접지	1
9	198891	브래킷	1	107	107257	스크류, 나사산 형성, 육각 헤드	1
10	198930	로드, 브레이크	1	123	124884	호스, 결합형, 3/8"x22'	1
11	198931	베어링	1	127	15F369	상자	1
13	195134	스페이서	1	157	114271	스트랩, 고정	1
14	113961	나사, 캡, 육각 헤드	1	158	108471	노브, 프롱	1
15	112960	스크류, 플랜지, 육각	5	160	404989	스트랩, 타이	5
16	111040	너트, 잠금, 인서트, nylock, 5/16	5	161▲	17K394	라벨, 화재 경고 및 피부	1
17	111020	휠, 센서 링이 없는 공압식	1	162	115077	통, 플라스틱	1
	255162	휠, 센서 링을 포함한 공압식	1	163	24U241	키트, 통 커버	1
18	112405	너트, 잠금	2	224	17H721	클램프, 와이어	1
19	112825	와셔	4	258	17H681	브래킷, 장착부, 펌프, 유압	1
20	114648	캡, 먼지	2	274	17J549	브래킷, 저장소	1
21	15J088	실드, 거리 센서	1	276	15F441	브래킷, 프레임	1
22	15K452	스페이서, 라운드	1	277	119696	스프링, 확장	1
23	15K357	센서, 거리	1	308▲	17K392	라벨, 안전, 경고	1
24	108868	클램프, 와이어	2	400	24Y641	바, 핸들	1
25	260212	스크류, 육각 와셔 헤드, 나사산형	2	401	24Y642	플레이트, 제어	1
31	114982	나사, 캡, 플랜지 헤드	6	430	155500	패킹, O-링	1
40	24Y665	프레임, 핸들 수직, 도장됨	1				
41	15F576	브레이스, 오른쪽, 도장됨	1				
42	15F577	브레이스, 왼쪽, 도장됨	1				
43	128977	나사, 육각 와셔 헤드, 나사산형	4				

▲ 교체 안전 라벨, 태그, 카드는 무료로 제공됩니다.

부품 도면 - LineLazer V 200DC

- 1 61.0-74.5N·m(45-55ft-lbs)
토크로 조이기
- 2 23.0-31.1N·m(17-23ft-lbs)
토크로 조이기
- 3 후방 타이어 압력
3.9-4.2bar(58-62psi)
- 4 21.4-23.7N·m(190-210in-lbs)
토크로 조이기
- 5 14.6-16.9N·m(130-150in-lbs)
토크로 조이기



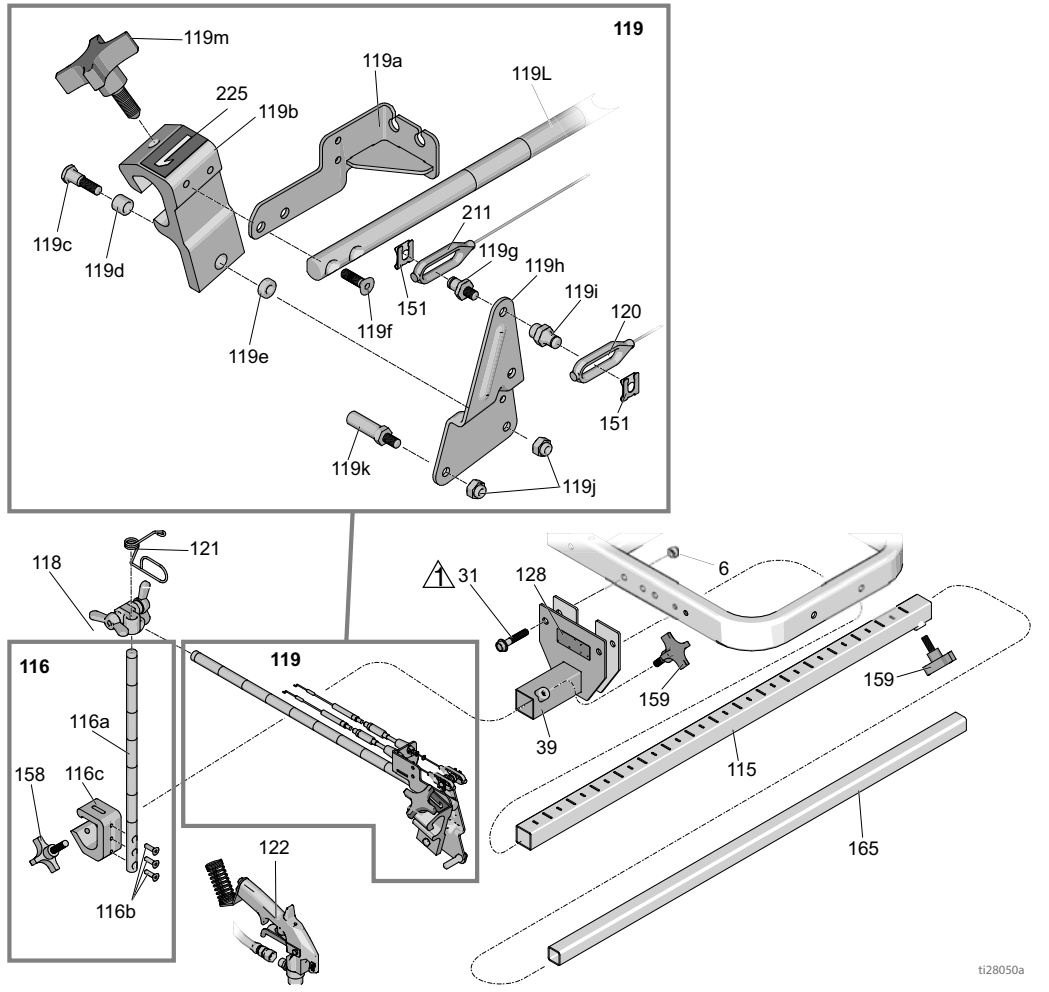
부품 목록 - LineLazer V 200DC

참조	부품	설명	수량	참조	부품	설명	수량
1	287623	프레임, 라인 스트리퍼, 도장됨	1	125i	196180	부싱	2
6	101566	너트, 잠금	12	127	15F369	상자	1
7	193405	차축	1	157	114271	스트랩, 고정	2
9	198891	브래킷	1	158	108471	노브, 프롱	1
10	198930	로드, 브레이크	1	159*	111145	노브, 프롱	4
11	198931	베어링	1	160	404989	스트랩, 타이	9
13	195134	스페이서, 볼, 가이드	1	161▲	17K394	라벨, 화재 경고 및 피부	1
14	113961	나사, 캡, 육각 헤드	1	163*	24U241	키트, 통 커버	1
15	112960	스크류, 플랜지, 육각	5	164	187147	여과기, 흡입구	2
16	111040	너트, 잠금, 인서트, nylock, 5/16	5	165	17J408	암, 확장, 세 번째 건	1
17	111020	휠, 센서 링이 없는 공압식	1	224	17H721	클램프, 와이어 5/8직경	2
	255162	휠, 센서 링을 포함한 공압식	2	258	17Y049	브래킷, 장착부, 펌프, 유압, 왼쪽	1
18	112405	너트, 잠금	2	267	17Y047	브래킷, 장착부, 펌프, 유압	
19	112825	와셔, 벨빌	4	274	17J549	브래킷, 저장소	1
20	114648	캡, 먼지	2	276	15F441	브래킷, 프레임	1
21	15J088	실드, 거리 센서	1	277	119696	스프링, 확장	1
22	15K452	스페이서, 라운드	1	308▲	17K392	라벨, 안전, 경고	1
23	15K357	센서, 거리	1	372	125626	나사, 육각 헤드, 플랜지형	3
24	108868	클램프, 와이어	2	399	16A719	와셔, 플랫	1
25	260212	스크류, 육각 와셔 헤드, 나사산형	2	400	197449	스페이서	1
27	15K700	링, 센서 기어	1	402	114653	스크류, 캡, 플랜지 헤드	1
28	15J575	기어, 신호	1	403*	17Y328	라벨, 식별, 문자 "A"	1
29	240991	브래킷, 캐스터, 프론트	1	404*	17Y329	라벨, 식별, 문자 "B"	1
31	114982	나사, 캡, 플랜지 헤드	6	405*	17Y026	저장소, 11갤런, 왼쪽	1
39	17H528	브래킷, 건 암	1	406*	17Y025	저장소, 11갤런, 오른쪽	1
40	24Y665	프레임, 핸들 수직, 도장됨	1	407	17Y054	플레이트, 버킷 홀더	1
41	17Y059	브레이크, 오른쪽, 도장됨	1	408	17P800	범퍼	4
42	17Y058	브레이크, 왼쪽, 도장됨	1	409	17Y050	브래킷, 저장소, 지지대	1
43	128977	나사, 육각 와셔 헤드, 나사산형	4	410	100133	와셔, 잠금, 3/8	2
48	17J125	브래킷, 슬라이드	2	411	100575	나사, 캡, 육각 헤드	2
49	24Y641	바, 핸들	1	412	17Y055	지지대, 저장소, 전면	1
50	17J136	나사, 육각, 플랜지 헤드	8	413	17Y104	개스킷, 매니폴드, 필터	1
102	196176	어댑터, 니플	2	415	100731	와셔	2
115	17J407	암, 연장, 바, 용접물	1	418*	127375	플러그, 구멍 3.0"	2
123	191239	호스, 연결, 3/8" x 11'10"	2	419*	16X081	브래킷, 이중 탱크 고정	2
124	245227	호스, 결합형, 1/4" x 7"	2	420*	126108	나사, 솔더, 소켓 헤드	2
125	24V064	호스, 흡입/드레인(125a-125i 포함)	2	424	155500	패킹, O-링	1
125a	15F149	튜브, 흡입	2	425	114967	커플링, 파이프, 1"	2
125b	194306	호스, 유체	2	426	189674	튜브, 흡입	2
125c	198119	피팅, 엘보우, 바베드	2	427	17Y903	브래킷, 웨이트	2
125d	101818	클램프, 호스	2	428	17Y900	블록, 웨이트, 도장됨	2
125f	16X071	튜브, 드레인 라인	2	429	100132	와셔, 플랫	4
125g	278722	개스킷, 통	2				
125h	248008	호스, 결합형, 1/4"x44"	2				

* 듀얼 호퍼 키트 Kit 25N622로 제공됨.

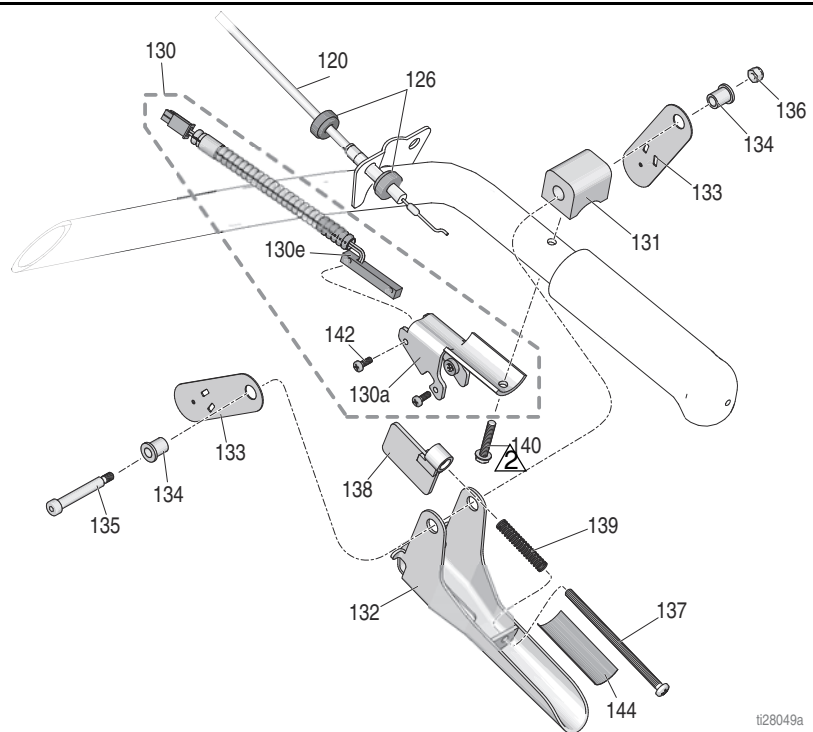
▲ 교체 안전 라벨, 태그, 카드는 무료로 제공됩니다.

부품 도면 - LineLazer V 200HS / 200DC



⚠ 23.0-31.1N·m
(17-23ft-lbs)
토크로 조이기

⚠ 2.0-2.4N·m(18-22in-lbs)
토크로 조이기



부품 목록 - LineLazer V 200HS / 200DC

건 홀더 및 암

참조	부품	설명	수량
6	101566	너트, 잠금	2
31	114982	나사, 캡, 플랜지 헤드	2
39	17H528	브래킷, 건 암	1
115	17J407	암, 확장, 바	1
116	17J424	바, 높이 조절, 어셈블리	1
116a	17J139	바, 건, 높이, 조절	1
116b	113428	나사, 기계, 육각, 헤드	3
116c	17J153	브래킷, 건 홀더	1
118	24Y645	키트, 클램프, 이중 왕 너트	1
119	25A529	암, 건 홀더, linelazer(151 포함)	1
119a	24Y919	브래킷, 케이블	1
119b*	15F216	홀더, 건	1
119c	17J575	패스너, 특수	1
119d*	119664	베어링, 슬라이브	1
119e	17J576	스페이서, 특수	1
119f	119647	나사, 캡, 소켓	2
119g	17H673	스터드, 케이블, 건	1
119h	15F214	레버, 액추에이터	1
119i	17H674	어댑터, 케이블, 건	1
119j	102040	너트, 잠금 육각	2
119k	15F209	스터드, 당김, 트리거	1
119l	17J145	암, 홀더, 건	1
119m*	15F750	노브, 홀더, 건	1
120	25A488	케이블, 건, 수동(126, 151 포함)	1
121	188135	가이드, 케이블	1
122	248157	건, 플렉스, 기본	1
128▲	16P136	라벨, 안전, 경고, ISO	1
151	126111	리테이너, 씨클립, 외부, 8mm	2
158	108471	노브, 프롱	1
159	111145	노브, 프롱	2
165	17J408	암, 확장, 세 번째 건	1
211	25A487	케이블, 건, 자동(151, 212, 213 포함)	1
225	17C043	라벨, 번호 "1"	1
	17C046	라벨, 번호 "2"	1

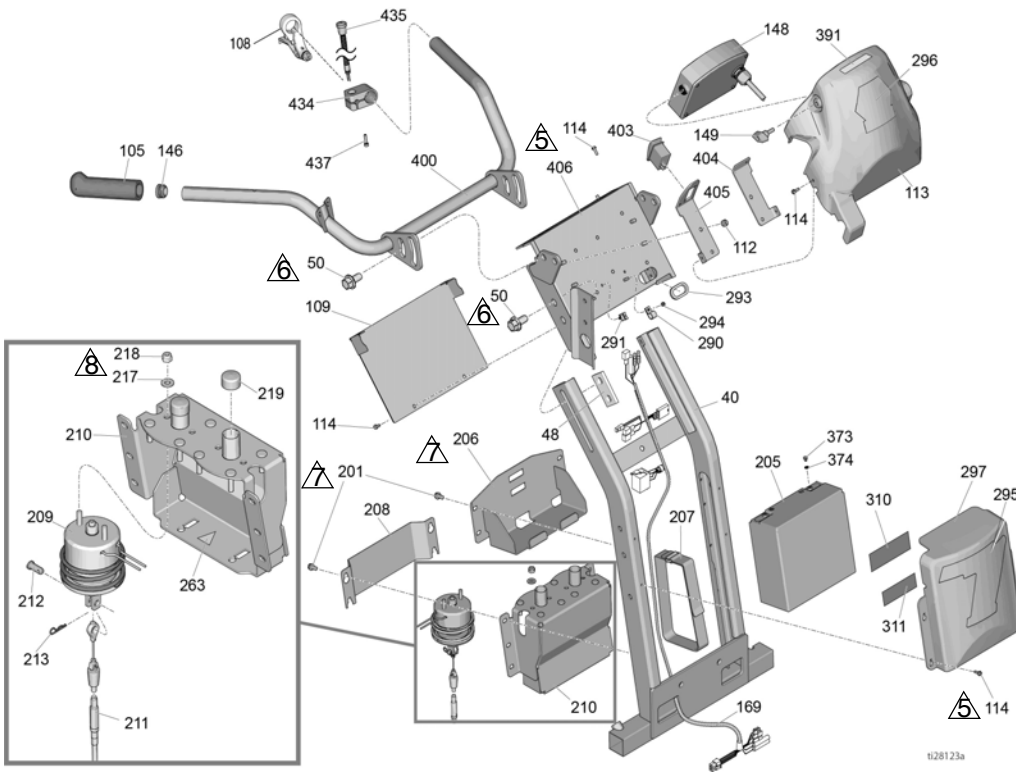
건 트리거

참조	부품	설명	수량
120	25A488	케이블, 건, 수동(126, 151 포함)	1
126	15F624	너트, 케이블, 건(커널형)	2
130	25A636	브래킷, 스위치 포함 방아쇠	1
130a	276907	브래킷, 자석	1
130e	17J237	스위치 리드	1
131	198896	블록, 장착	1
132	245676	핸들	1
133	198895	플레이트, 레버, 피봇	2
134	111017	베어링, 플랜지	2
135	116941	나사, 솔더, 소켓 헤드	1
136	116969	너트, 잠금	1
137	112381	SCREW, 기계, 팬 헤드	1
138	117268	브래킷, 차단기	1
139	117269	스프링	1
140	128803	나사, 나사산 형성, 육각 와서	1
142	117317	스크류, 플라스틱, 팬 헤드	2
144	17K587	라벨, 알림, 조절	1

* 건 홀더 수리 키트 287569에 포함됨

▲ 교체 안전 라벨, 태그, 카드는 무료로 제공됩니다.

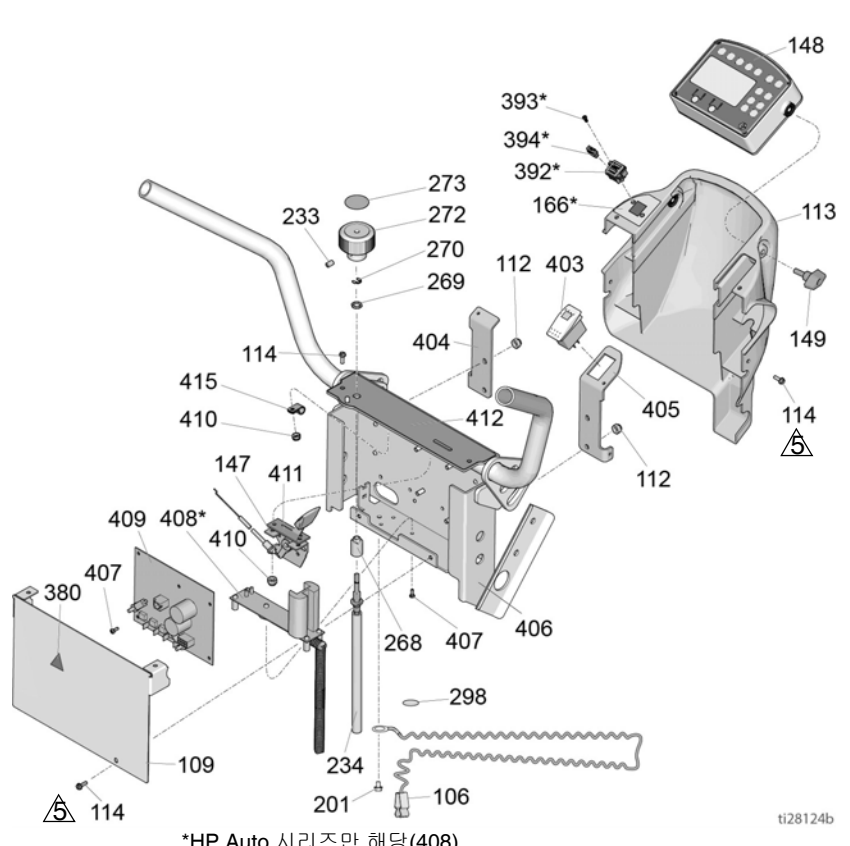
부품 도면 - LineLazer V 200HS / 200DC



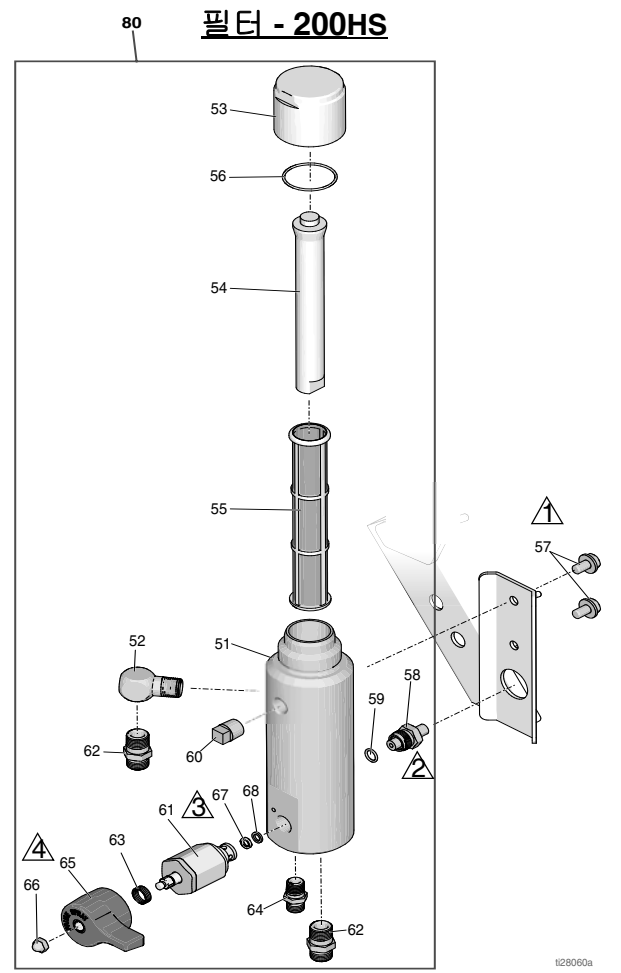
통지

솔레노이드 와이어를 다음과 같이
반죽하게 구부리지 마십시오.
이렇게 하면 와이어가 파손될 수
있습니다. 솔레노이드를 빠져
나가는 와이어를 약 0.75인치
반경으로 구부립니다.

- 1 47.4-61.0N·m(35-45ft-lbs)
토크로 조이기
- 2 21.4-23.7N m(190-210in-lbs)
토크로 조이기
- 3 41.2-43.4N·m(365-385in-lbs)
토크로 조이기
- 4 2.8-3.3N·m(25-30in-lbs)
토크로 조이기
- 5 2.0-2.4N·m(18-22in-lbs)
토크로 조이기
- 6 61.0-74.5N·m(45-55ft-lbs)
토크로 조입니다.
- 7 14.6-16.9N·m(130-150in-lbs)
토크로 조이기
- 8 7.3-8.4N·m(65-75in-lbs)
토크로 조이기



*HP Auto 시리즈만 해당(408)



부품 목록 - LineLazer V 200HS / 200DC

핸들/컨트롤





참조	부품	설명	수량	참조	부품	설명	수량
				374*	111307	와셔	2
40	24Y665	프레임, 핸들 수직, 도장됨	1	380	189930	LABEL, 주의	1
48	17J125	브래킷, 슬라이드	2	391	17P925	라벨, A+ 정비, QR	1
50	17J136	나사, 육각, 플랜지 헤드	8	392*	17Z084	제어, 보드, 어셈블리(166, 393, 394 포함)	1
105	114659	그립, 핸들	2	393*	17V519	SCREW, 팬 헤드	2
106	237686	와이어, 접지, 어셈블리	1	394*	131718	커버, 더스트, USB	2
108	194310	레버, 액추에이터	1	400	24Y641	바, 핸들	1
109	17J123	플레이트, 커버	1	403	128855	스위치, 로커	1
112	102040	너트, 잠금, 육각	4	404	17J126	브래킷, 슈라우드	1
113	17J135	커버, 제어, 도장됨(표준 시리즈)	1	405	17J128	브래킷, 스위치	1
	17V517	커버, 제어, 도장됨(HP Auto 시리즈)	1	406	24Y642	플레이트, 제어	1
114	128978	나사, 기계, 슬롯 육각 와셔 헤드	12	407	120593	나사, 기계, 특수	11
146	120151	플러그	2	408*	25A495	키트, 수리, 충전기 보드(407 포함)	1
147	24Y643	제어, 스로틀(410, 411, 415 포함)	1	409		메인 제어 보드 교체, 26페이지 참조	1
148		디스플레이 어셈블리 교체, 27페이지 참조	1	410	111280	너트, 잠금	3
149	16W408	노브, t-핸들, 1/4-20 나사산 스톨드	2	411	15F776	개스킷, 스로틀	1
166*	17V520	라벨, USB	1	412	17J456	라벨	1
	16D576	라벨, 미국에서 제조(표준 시리즈)	1	415	119736	클램프	1
169	17J617	와이어, 하니스	1	434*	15K162	블록	1
201	107257	나사, 나사산 형성	10	435*	17J236	스위치, 누름 버튼	1
205*	24X370	배터리, 22 AH, 밀폐형(373, 374 포함)	1	437*	C20004	나사, 캡	1
206*	17H644	선반, 배터리	1				
207*	126949	스트랩, 배터리	1				
208*	17H650	커버, 솔레노이드, 자동	1				
209*	25A486	솔레노이드, 모듈(212, 213, 217, 218 포함)	1				
210*	24Y777	브래킷, 솔레노이드	1				
211*	25A487	케이블, 건, 솔레노이드, 자동(151, 212, 213 포함)	1				
212*	128711	핀, 클레비스, 5/16	1				
213*	15R598	클립, 코터, 헤어핀	1				
217*	110755	와셔, 일반	2				
218*	121114	너트, 육각, 자동 잠금	2				
219*	128712	캡, 먼지	2				
233	101962	나사, 고정, sch	2				
234	25A255	샤프트, 플렉서블	1				
263*	15H108	라벨, 안전, 경고, 핀치	1				
268	17H698	부싱, 압력 제어, 장착부	1				
269	119775	너트, 패널	1				
270	115999	링, 리테이닝	1				
272	16Y408	노브, 압력 제어	1				
273	15A464	LABEL, 제어	1				
290	128856	클램프	2				
291	114687	클립, 리테이너	2				
293	17H701	그로멧	1				
294	115483	너트	2				
295	17K378	라벨	1				
296	17K379	라벨	1				
297	17K377	커버, 배터리, 도장됨	1				
298	16W503	라벨, 안전, 접지	1				
310*	17K397	라벨	1				
311*	17K396	라벨	1				
373*	128131	나사	2				

*HP Auto 시리즈에만 해당합니다

필터 - 200HS

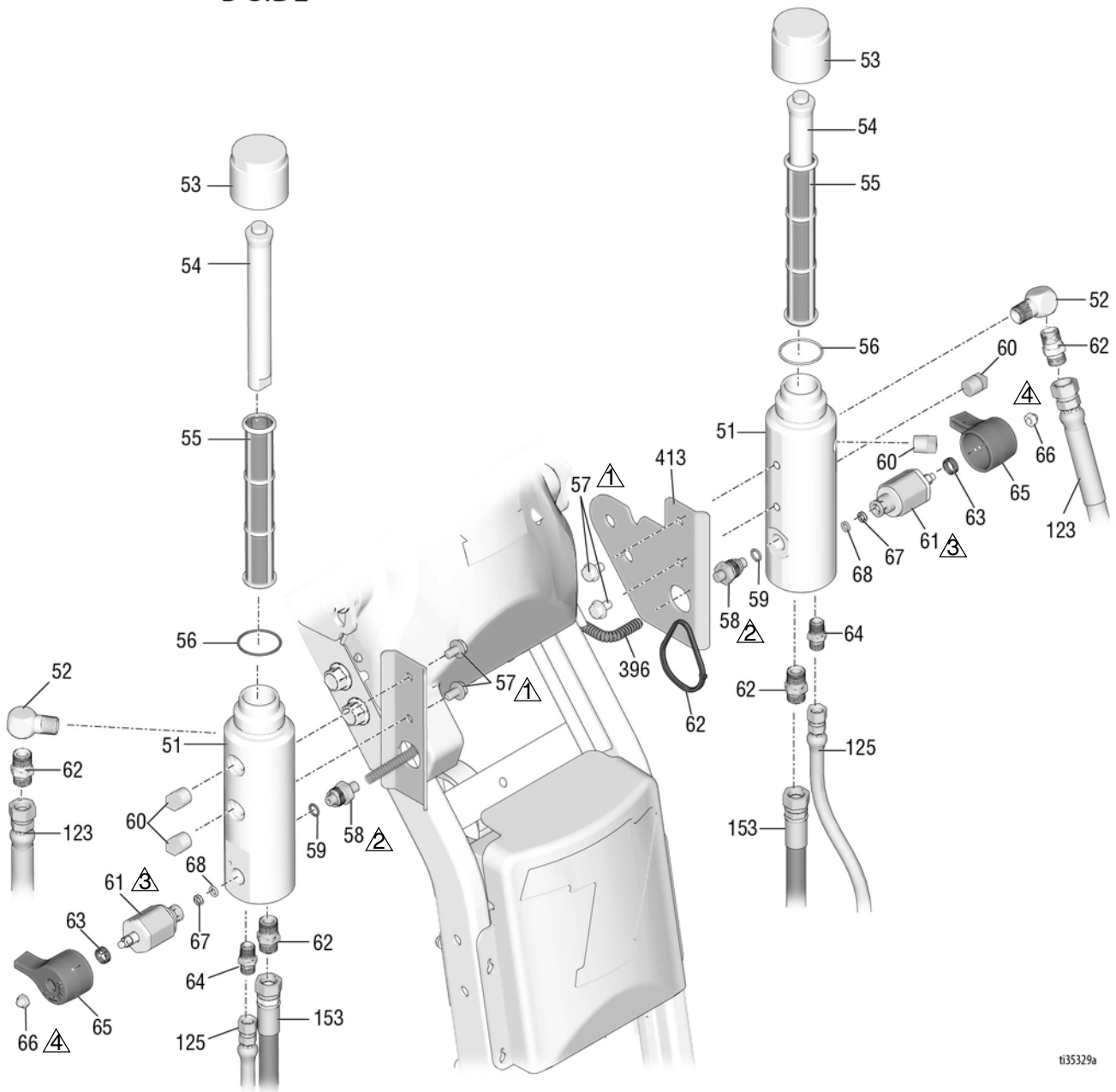
참조	부품	설명	수량
51	17K166	다기관	1
52	196179	피팅, 엘보, 스트리트	1
53	287285	캡, 필터(54, 56 포함)	1
54	15C766	튜브, 확산	1
55	25A465	필터, 유체	1
56	117285	패킹, O-링	1
57	111801	나사, 캡, 육각 헤드	2
58	24N516	변환기, 압력 제어(59 포함)	1
59	111457	O-링	1
60	15G331	플러그, 파이프	1
61	245103	밸브, 드레인, 어셈블리(63, 65, 66, 67, 68 포함)	1
62	196178	어댑터, 니플	2
63	114708	스프링, 압축	1
64	196181	피팅, 니플	1
65	15G563	핸들, 밸브	1
66	116424	너트, 캡	1
67	193709	시트, 밸브	1
68	193710	씰, 시트, 밸브	1
80	25A877	키트, 수리, 필터 다기관	1

부품 도면 - LineLazer V 200DC

-  47.4-61.0N·m(35-45ft-lbs)
토크로 조이기
-  21.4-23.7N m(190-210in-lbs)
토크로 조이기
-  41.2-43.4N·m(365-385in-lbs)
토크로 조이기
-  2.8-3.3N·m(25-30in-lbs)
토크로 조이기

B-SIDE

A-SIDE



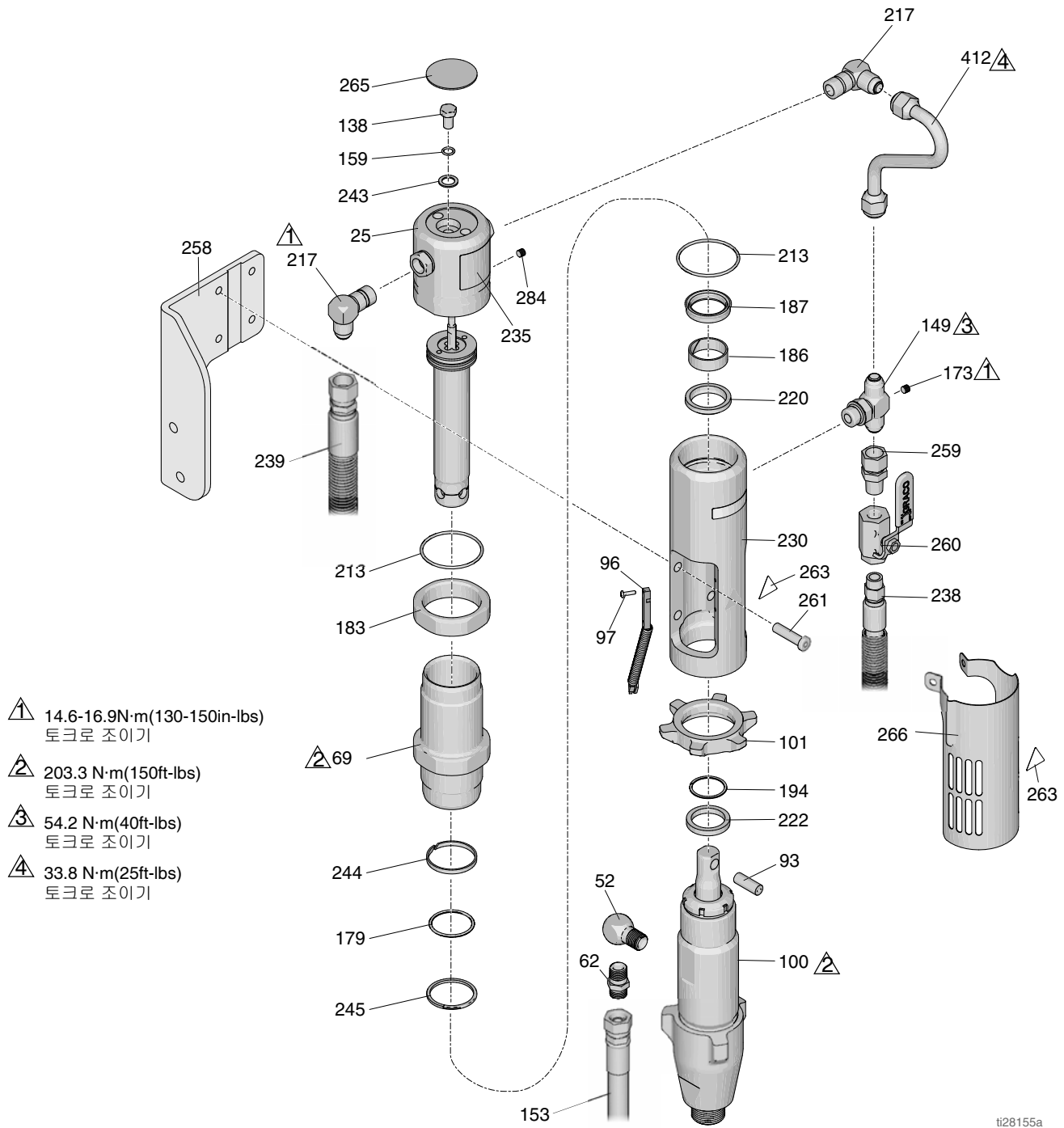
ti35329a

부품 목록 - LineLazer V 200DC

필터 A & B

참조	부품	설명	수량	참조	부품	설명	수량
51†	17K166	다기관	1	65†	15G563	핸들, 밸브	1
52†	196179	피팅, 엘보, 스트리트	1	66†	116424	너트, 캡	1
53†	17E680	캡, 필터	1	67†	193709	시트, 밸브	1
54†	15C766	튜브, 확산	2	68†	193710	씰, 시트, 밸브	1
55†	24V455	필터, 유체	1	123	191239	호스, 연결, 3/8" x 11' 10"	2
56†	117285	패킹, O-링	1	125	24V064	호스, 흡입/드레인	2
57	111801	나사, 캡, 육각 헤드	2	153	245226	호스, 연결, 3/8" x 3"	1
58†	248024	변압기, 압력 제어	2	197	17H720	스트랩, 타이, 검은색, 5"	1
59†	111457	패킹, O-링	2	396	17Y320	배관, 슬리브, 원형, 7"	1
60†	15G331	플러그, 파이프	1	413	17Y104	개스킷, 매니폴드, 필터	1
61†	287879	밸브, 드레인, 어셈블리	1			필터 매니폴드 'A' 키트, P/N 25N741	
62†	196178	어댑터, 니플	1			필터 매니폴드 'B' 키트, P/N 25N742	
63†	114708	스프링, 압축	1			† 매니폴드 'A' 또는 'B' 키트에 포함됨	
64†	196181	피팅, 니플	1				

부품 도면 - LineLazer V 200HS



ti28155a

부품 목록 - LineLazer V 200HS

참조	부품	설명	수량	참조	부품	설명	수량
25	288754	키트, 수리, 트립 로드/피스톤	1	220*‡	117739	와이퍼, 로드	1
52	196179	피팅, 엘보, 스트리트	1	222	287186	키트, 수리, 자석	1
62	196178	어댑터, 니플	2	230	15A728	매니폴드, 어댑터	1
69	246176	키트, 수리, 슬리브, 실린더		235	15B804	라벨, Graco 로고	1
93	197443	핀, 펌프	1	238	287175	호스, 유압, 공급	1
96	119720	스위치, 커넥터 포함 리드	1	243*	178179	와셔, 씰링	1
97	114528	나사, 기계, 필립스, 팬 헤드	2	239	287176	키트, 수리, 호스	1
100	277068	펌프, 변위	1	244*‡	178207	베어링, 피스톤	
138*	106276	스크류, 캡, 육각 헤드	1	245*‡	178226	씰, 피스톤	1
101	193394	너트, 고정	1	258	17H681	브래킷, 장착부, 펌프, 유압	1
149	119841	피팅, T형, 분기, 직선형 나사산	1	259	117328	피팅, 니플, 직선형	1
159*	155685	패킹, O-링	1	260	117441	밸브, 볼	1
153	245226	호스, 결합형, 3/8 x 3'	1	261	107210	나사	4
173	100139	플러그, 파이프	1	263*▲	15H108	라벨, 경고, 손가락 찍힘	2
179*‡	108014	패킹, O-링	1	265▲	15B063	라벨, 안전, 경고, 고온 표면	1
183	15A726	너트, 잼	1	266	24X474	커버, 어셈블리, 펌프 로드	1
186*	112342	베어링, 로드	1	284*	100139	플러그, 파이프	
187‡	112561	패킹, 블록	1	412	15F519	튜브, 유압, 공급	1
194	116551	링, 고정	1				
213*‡	117283	패킹, O-링	2				
217	117607	피팅, 엘보우, 표준 나사산	2				

* 트립 로드/피스톤/캡 수리 키트 288754에 포함됨

‡ 유압 씰 수리 키트 246174에 포함됨

▲ 교체 안전 라벨, 태그, 카드는 무료로 제공됩니다.

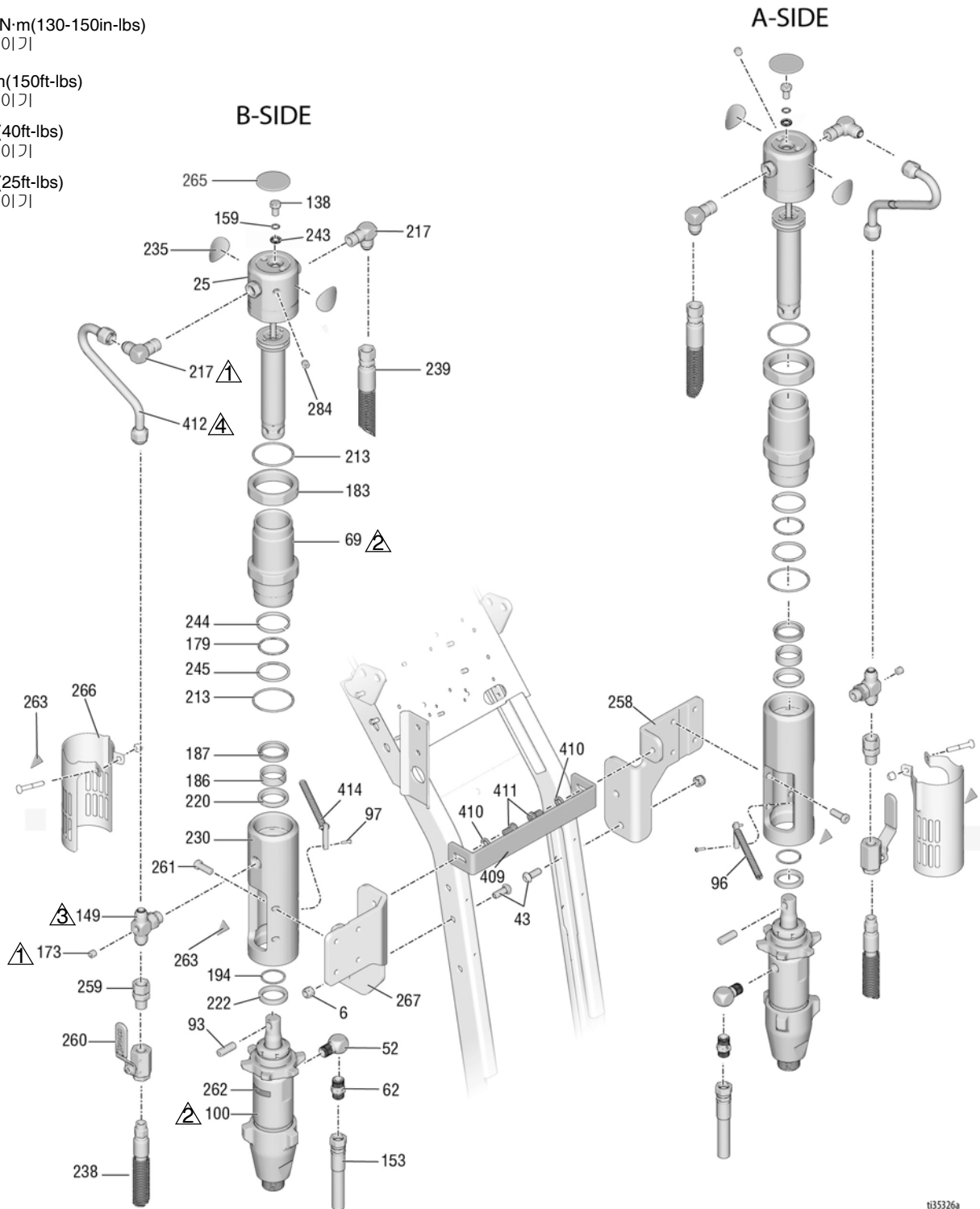
부품 도면 - LineLazer V 200DC

⚠ 14.6-16.9N·m(130-150in·lbs)
토크로 조이기

⚠ 203.3 N·m(150ft·lbs)
토크로 조이기

⚠ 54.2 N·m(40ft·lbs)
토크로 조이기

⚠ 33.8 N·m(25ft·lbs)
토크로 조이기



t35326a

부품 목록 - LineLazer V 200DC


참조	부품	설명	수량	참조	부품	설명	수량
6	101566	너트, 잠금	4	17Y329	라벨, "B"	2	
25	288754	키트, 수리, 트립 로드/피스톤	2	238	287175	호스, 유압, 공급	2
43	128977	스크류, 캡, 버튼 헤드, 3/8 x 1.0	4	243*	178179	와셔, 씰링	2
52	196179	피팅, 엘보, 스트리트	2	239	287176	키트, 수리, 호스	2
62	196178	어댑터, 니플	2	244*‡	178207	베어링, 피스톤	2
69	246176	키트, 수리, 슬리브, 실린더	2	245*‡	178226	씰, 피스톤	2
93	197443	핀, 펌프	2	258	17Y049	브래킷, 장착부, 펌프, 유압, 왼쪽	1
96	119720	스위치, 리드 'A' 사이드	1	259	117328	피팅, 니플, 직선형	2
97	114528	나사, 기계, 필립스, 팬 헤드	4	260	117441	밸브, 볼	2
100	277068	펌프, 변위	2	261	107210	나사	8
138*	106276	스크류, 캡, 육각 헤드	2	262	194072	라벨, 내구성 펌프	2
149	119841	피팅, T형, 분기, 직선형 나사산	2	263*▲	15H108	라벨, 경고, 손가락 찍힘	4
153	245226	호스, 결합형, 3/8 x 3'	2	265▲	15B063	라벨, 안전, 경고, 고온 표면	2
159*	155685	패킹, O-링	2	266	24X474	커버, 어셈블리, 펌프 로드	2
173	100139	플러그, 파이프	2	267	17Y047	브래킷, 장착부, 펌프, 오른쪽	1
179*‡	108014	패킹, O-링	2	284+	100139	플러그, 파이프	2
183	15A726	너트, 잠	2	412	15F519	튜브, 유압, 공급	2
186*	112342	베어링, 로드	2	217	110755	와셔, 일반	4
187‡	112561	패킹, 블록	2	213	15R598	클립, 코터, 헤어핀	2
194	116551	링, 고정	2	409	17Y050	브래킷, 저장소, 지지대, 후방	1
213*‡	117283	패킹, O-링	4	410	100133	와셔, 잠금, 3/8	2
217	117607	피팅, 엘보우, 표준 나사산	4	411	100575	나사, 캡, 육각 헤드	2
220*‡	117739	와이퍼, 로드	2	414	131774	스위치, 리드, 'B' 사이드	1
222	287186	키트, 수리, 자석	2				
230	15A728	매니폴드, 어댑터	2				
235	17Y328	라벨, "A"	2				


* 트립 로드/피스톤/캡 수리 키트 288754에 포함됨


‡ 유압 씰 수리 키트 246174에 포함됨

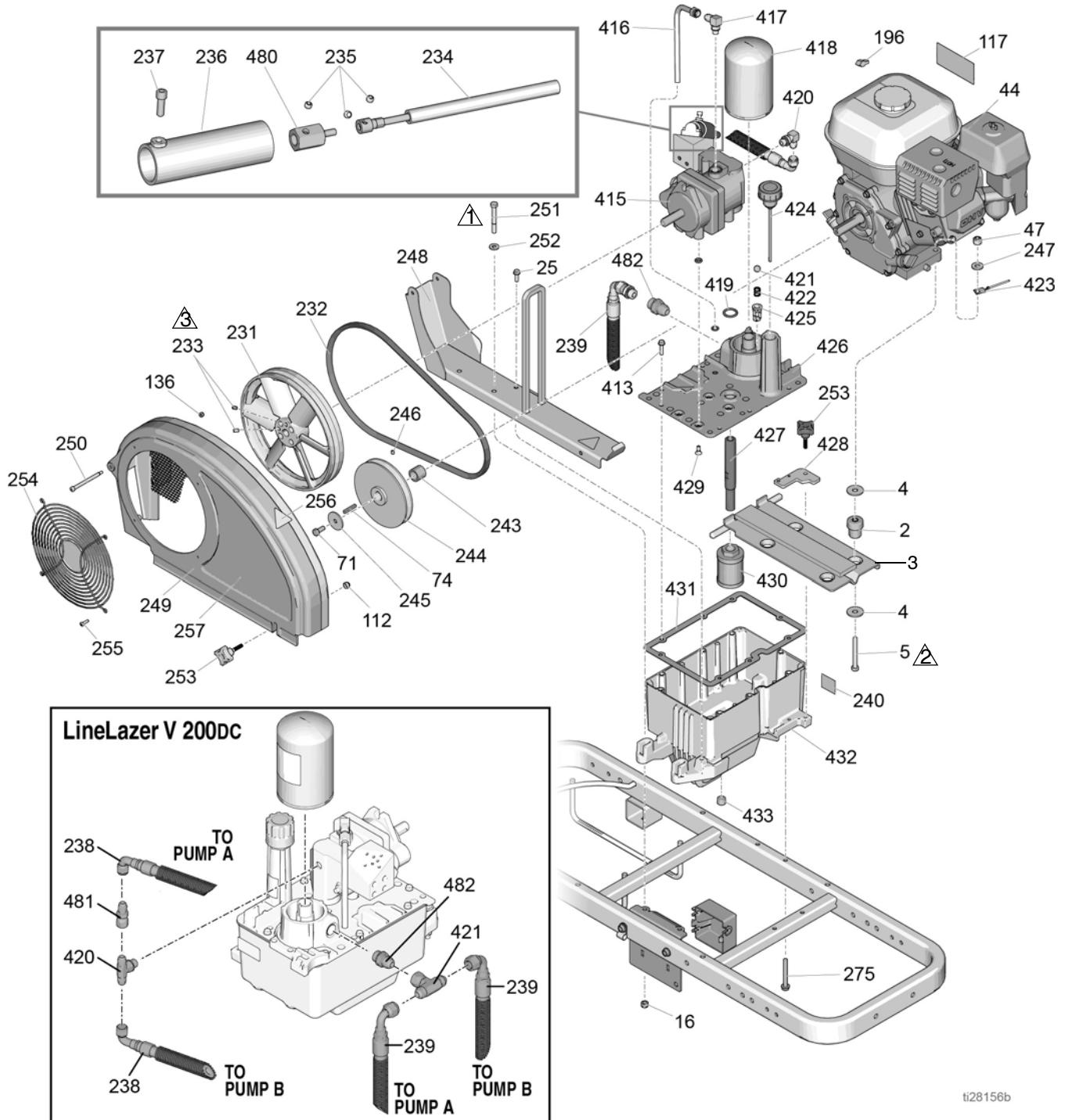
▲ 교체 안전 라벨, 태그, 카드는 무료로 제공됩니다.

부품 도면 - LineLazer V 200HS / 200DC

 12.9-15.2N·m(115-135in·lbs)
토크로 조이기

 21.4-23.7N·m(190-210in·lbs)
토크로 조이기

 6.5-7.0N·m(58-62in·lbs)
토크로 조이기



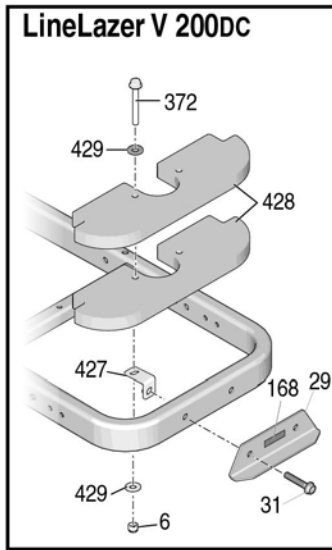
ti28156b

부품 목록 - LineLazer V 200HS / 200DC

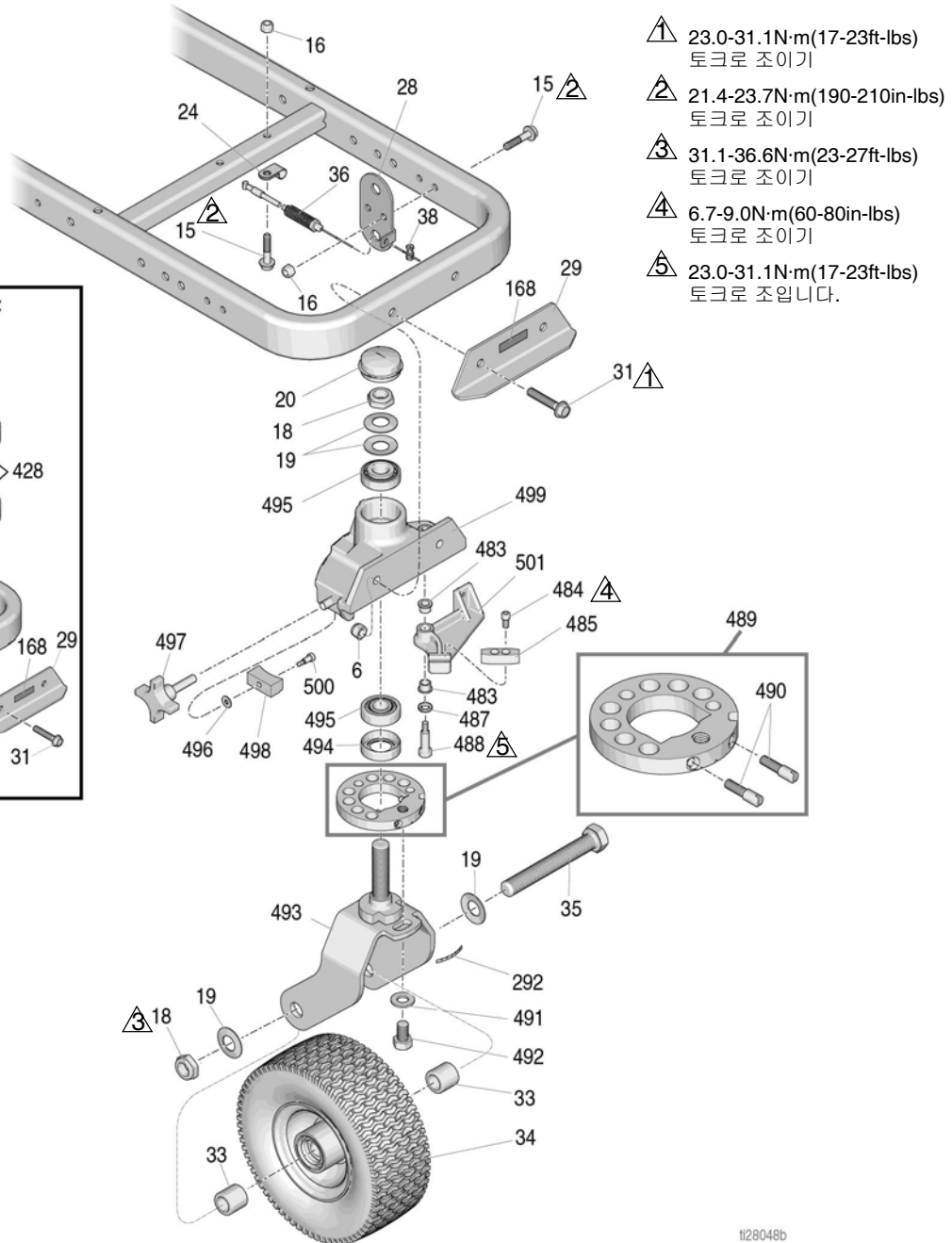
참조	부품	설명	수량	참조	부품	설명	수량
2	15E888	완충 장치, 모터 장착부	4	254	117284	그릴, 팬, 가드	1
3	15F485	브래킷, 장착부, 엔진	1	255	115477	나사, 기계, 톱스 팬 헤드	4
4	108851	와셔, 일반	8	256▲	16M768	경고 라벨, 끼임	2
5	113664	나사, 캡, 육각 헤드	4	257	17H689	라벨, 브랜드, LLV 200 HS	1
16	111040	너트, 잠금, 인서트, nylock, 5/16	2		17Y292	라벨, 브랜드, LLV 200DC	1
25	260212	나사, 육각, 와셔 헤드, 나사산 형성	2	275	120981	나사, 일치, 육각 와셔 헤드	2
44	116080	엔진	1	413	119426	나사, 일치, 육각 와셔 헤드	8
	25P296	엔진(중국만 해당)	1	414	107188	패킹, O-링	4
47	110838	너트, 잠금	4	415	287179	키트, 수리, 펌프(235, 414, 419, 429, 480 포함)	1
71	108842	나사, 캡, 육각 헤드	1	416	246167	키트, 수리, 케이스 드레인	1
74	117632	키, 사각형, 3/16 x 1.25	1	417	110792	피팅, 엘보우, 수, 90°	1
112	102040	너트, 잠금, 육각	1	418	246173	키트, 수리, 오일 필터	1
117▲	194126	라벨, 경고	1	419	156401	패킹, O-링	1
136	116969	너트, 잠금	1	420	116829	피팅, 엘보우, 유압(200HS)	1
196	114956	터미널, 와이어 탭, 절연됨	1		17V730	피팅, T자형(200DC)	1
231	16U205	폴리, 팬	1	421	100084	볼, 금속	1
232	119433	벨트	1	422	116967	스프링, 압축	1
233	120087	스크류, 세트, 1/4 x 1/2	2	423	240997	도체, 접지	1
234	25A255	샤프트, 플렉시블, 유압 제어	1	424	120726	캡, 브리더, 필터	1
235	112303	나사, 세트, 패치 포함 소켓	3	425	198841	리테이너, 볼, 압력 바이패스	1
236	15C958	가드, 압력 제어	1	426	15M057	커버, 용기	1
237	112166	나사, 캡, sch	7	427	15E587	튜브, 흡입	1
239	15C364	호스, 유압, 복귀	2	428	15E476	브래킷, 리테이너, 모터	1
240	15K440	라벨, 브랜드, GH EH 냉각	1	429	117471	스크류, 기계, 육각 플랫 헤드	4
243	15B314	슬리브, 모터 샤프트	1	430	116919	필터, 스크린, 흡입	1
244	15E758	폴리, 5.50in.	1	431	120604	개스킷, 용기	1
245	112717	와셔	1	432	15J513	탱크, 용기	1
246	100002	나사, 고정, sch	1	433	101754	플러그, 파이프, 3/8nptf	1
247	100023	와셔, 플랫	4	480	16Y407	어댑터	1
248	288261	레일, 벨트 가드, 어셈블리	1	481	127596	피팅, 스위블(200DC)	1
249	288734	가드, 벨트(136, 250, 254, 255 포함)	1	482	120184	피팅, 유압	1
250	119434	나사, 솔더, 소켓 헤드	1				
251	802277	나사, 기계	2				
252	100527	와셔, 일반	2				
253	15D862	너트, 핸드	2				

▲ 교체 안전 라벨, 태그, 카드는 무료로 제공됩니다.

부품 도면 - LineLazer V 200HS / 200DC



(10 페이지 참조)



t128048b

부품 목록 - LineLazer V 200HS / 200DC

참조	부품	설명	수량	참조	부품	설명	수량
6	101566	너트, 잠금	2	483*‡	114548	베어링, 동	2
15	112960	나사, 캡, 플랜지 헤드	3	484*‡	110754	나사, 캡, sch	2
16	111040	너트, 잠금, 인서트, 나일론, 5/16	3	485*‡	193662	정지, 웨지	1
18*‡	112405	너트, 잠금	2	487*‡	15J603	스페이서, 라운드	1
19*‡	112825	와셔	4	488*‡	120476	볼트, 솔더	1
20*‡	114648	캡, 먼지	1	489*‡	17H486	디스크, 조정기, 어셈블리	1
24	108868	클램프, 와이어	1	490*‡	17G762	나사, 디스크 조정기	2
28‡	15F910	브래킷, 케이블	1	491*‡	113962	와셔	1
29	240991	브래킷, 캐스터, 프론트	1	492*	114681	나사, 캡, 육각 헤드	1
	25N653	키트, 웨이트, 프론트	1	493*‡	17H485	포크	1
31	114982	나사, 캡, 플랜지 헤드	2	494*‡	113484	씰, 그리스	1
33*‡	193658	스페이서, 씰	2	495*‡	113485	베어링, 컵/콘	2
34*	114549	휠, 공압식	1	496*‡	112776	와셔, 일반	1
35*	113471	나사, 캡, 육각 헤드	1	497*‡	181818	노브, 프롱	1
36‡	241445	케이블	1	498*‡	193661	조	1
38‡	114802	정지, 와이어	1	499*‡	15G952	캐스터	1
168	17H683	라벨, EZ-정렬	1	500*‡	108483	나사, 솔더	1
292*‡	17H489	라벨, 디스크 조절	1	501*‡	193528	ARM, 디텐트	1
372	125626	스크류, 육각, 헤드, 플랜지형	2				
427	17Y903	브래킷, 웨이트	2				
428	17Y900	블록, 웨이트	2				
429	100132	와셔, 플랫	4				

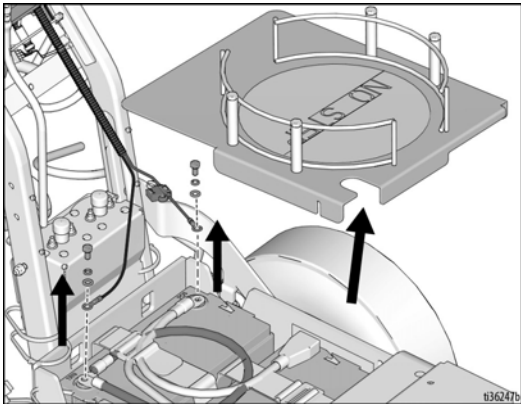
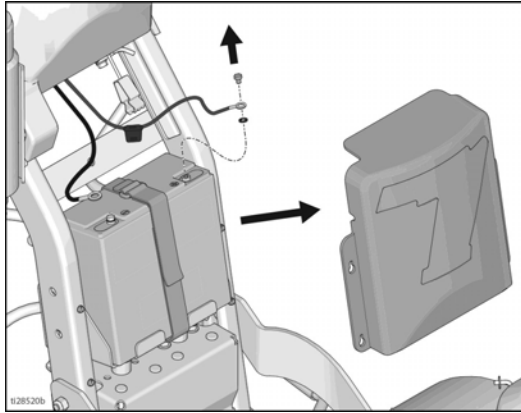
* 스위블 휠 수리 키트 240719에 포함됨

‡ 스위블 휠 수리 키트 241105에 포함됨

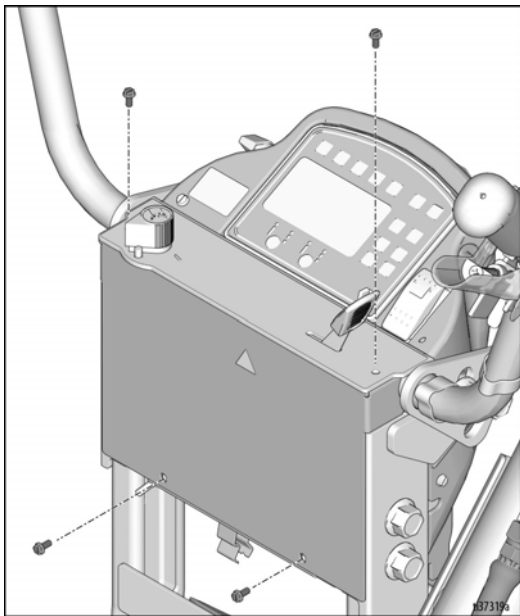
† 웨이트 키트 25N653 포함됨

메인 제어 보드 교체

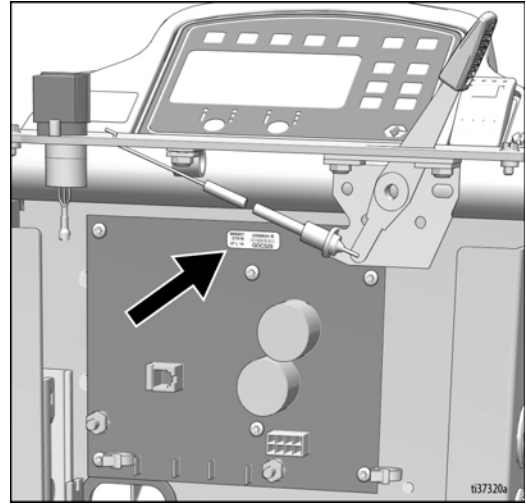
1. 배터리를 분리하십시오.



2. 제어 보드 커버에서 나사를 분리합니다.



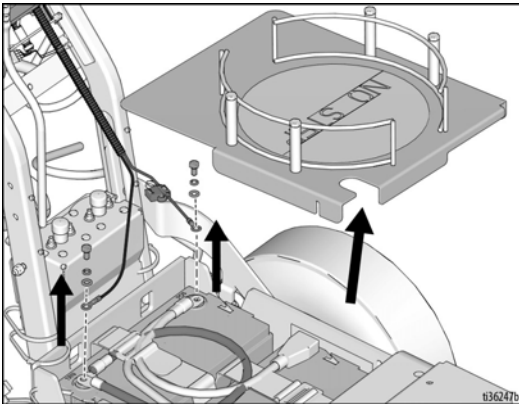
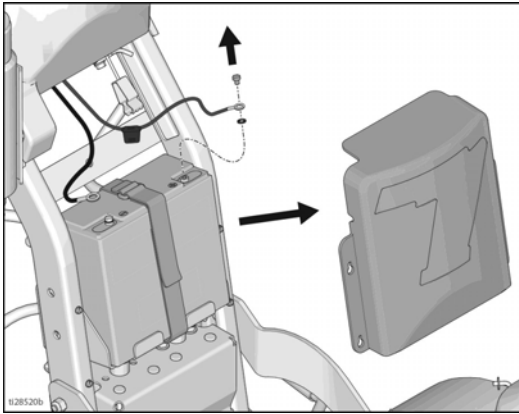
3. 제어 보드 표면에 있는 라벨을 확인하여 제어 보드 PN (부품 번호)을 찾습니다. 아래 테이블을 사용하여 올바른 교체 키트를 선택합니다.



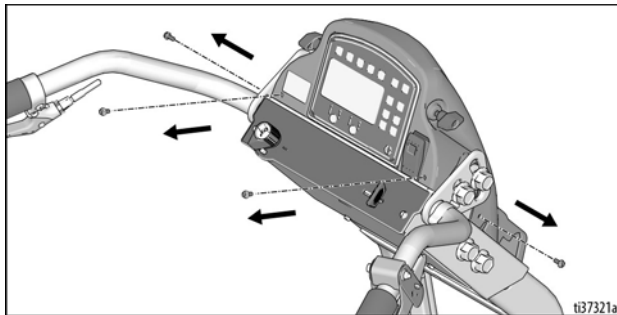
제어 보드 PN	교체 키트 #
24Y310 또는 25M844	25A493
24Y311 또는 25M834	25A494
25N848	25N788
25N849	25N789

디스플레이 어셈블리 교체

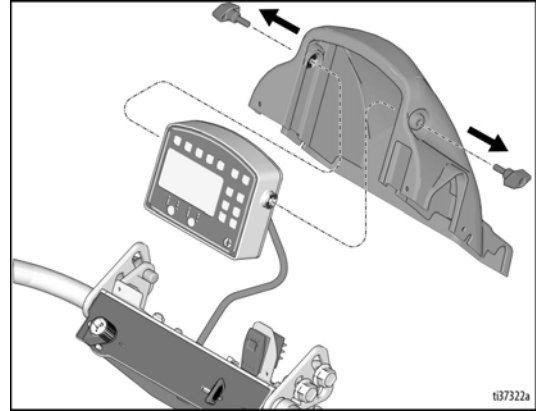
1. 배터리를 분리하십시오.



2. 제어 보드 커버에서 나사를 분리합니다.



3. 디스플레이 슈라우드를 제품에서 들어 올립니다. 양쪽에 있는 핸드 너트를 풀어 슈라우드에서 디스플레이 어셈블리를 조심스럽게 분리합니다.

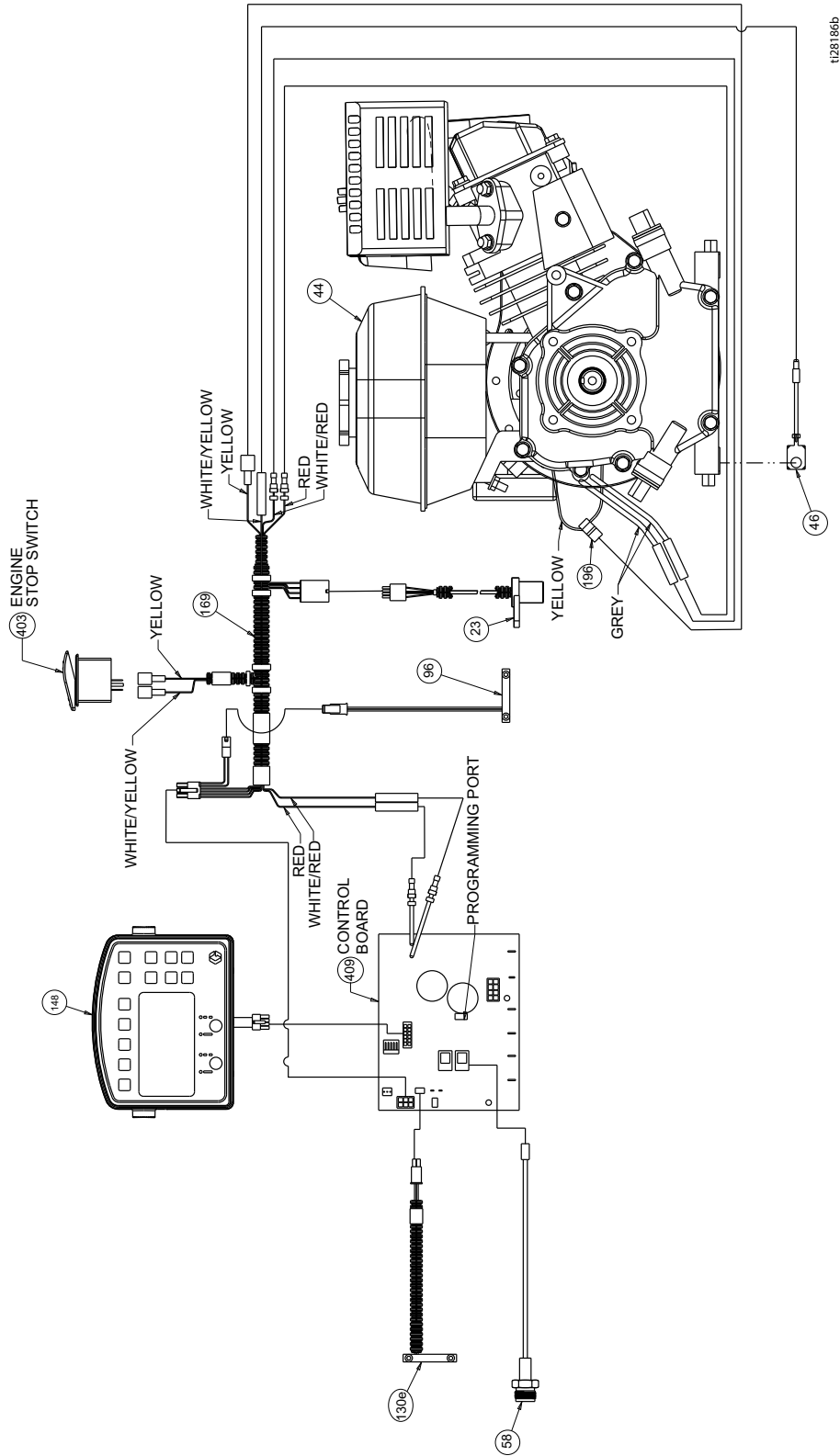


4. 디스플레이 어셈블리 뒷면에서 나사 4개를 분리합니다. 스트레인 릴리프 너트를 풉니다. 패널을 사이트를 향해 뒤로 밀습니다. 이때 디스플레이를 보드에 연결하는 와이어가 손상되지 않도록 주의합니다.

5. 디스플레이 보드 표면에 있는 라벨을 확인하여 디스플레이 보드 PN(부품 번호)을 찾습니다. 아래 테이블을 사용하여 올바른 교체 키트를 선택합니다.

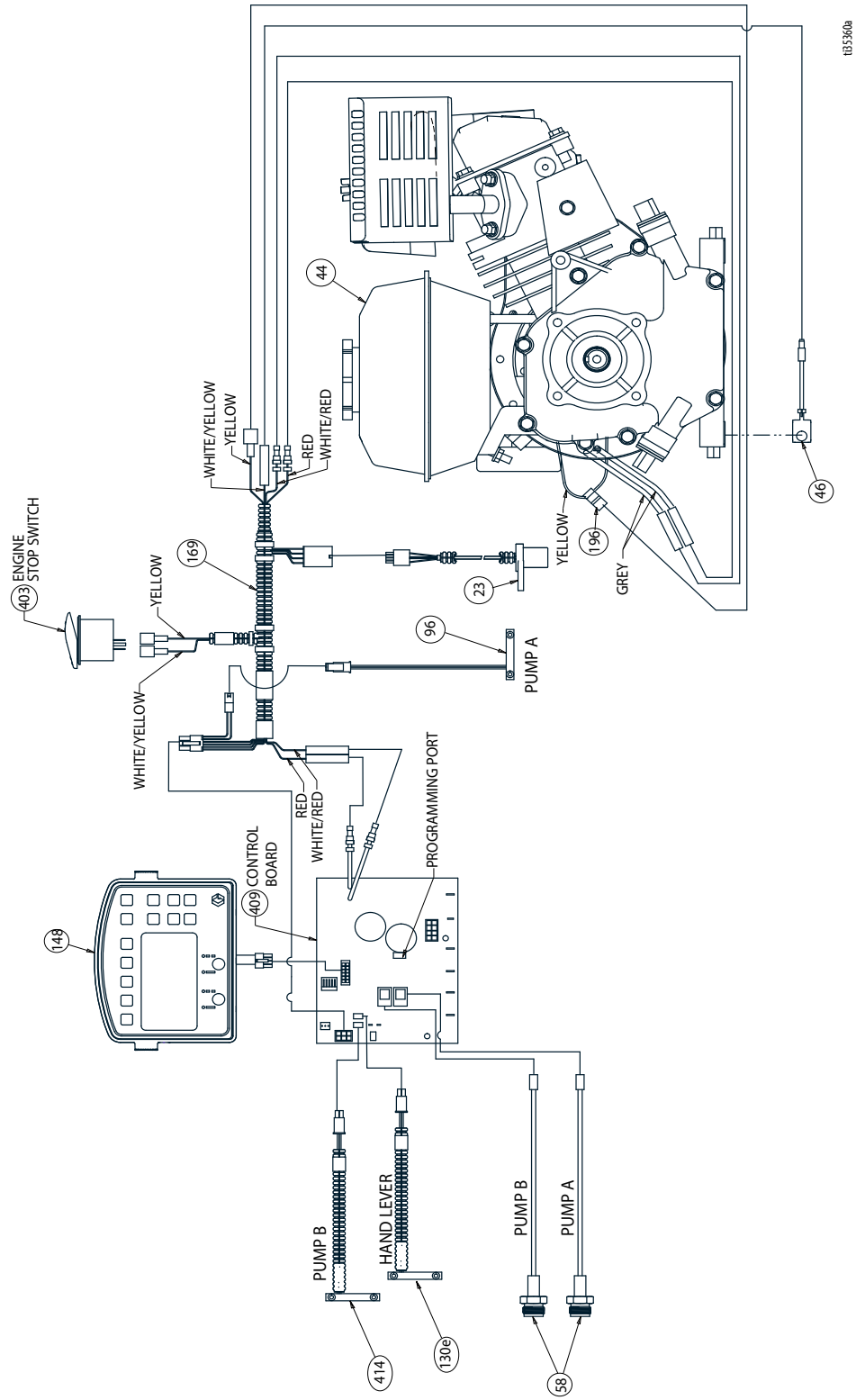
제어 보드 PN	교체 키트 #
24Y644	25A498
17V686	17W550
17Z168	25N791

배선도 200HS (표준 시리즈)

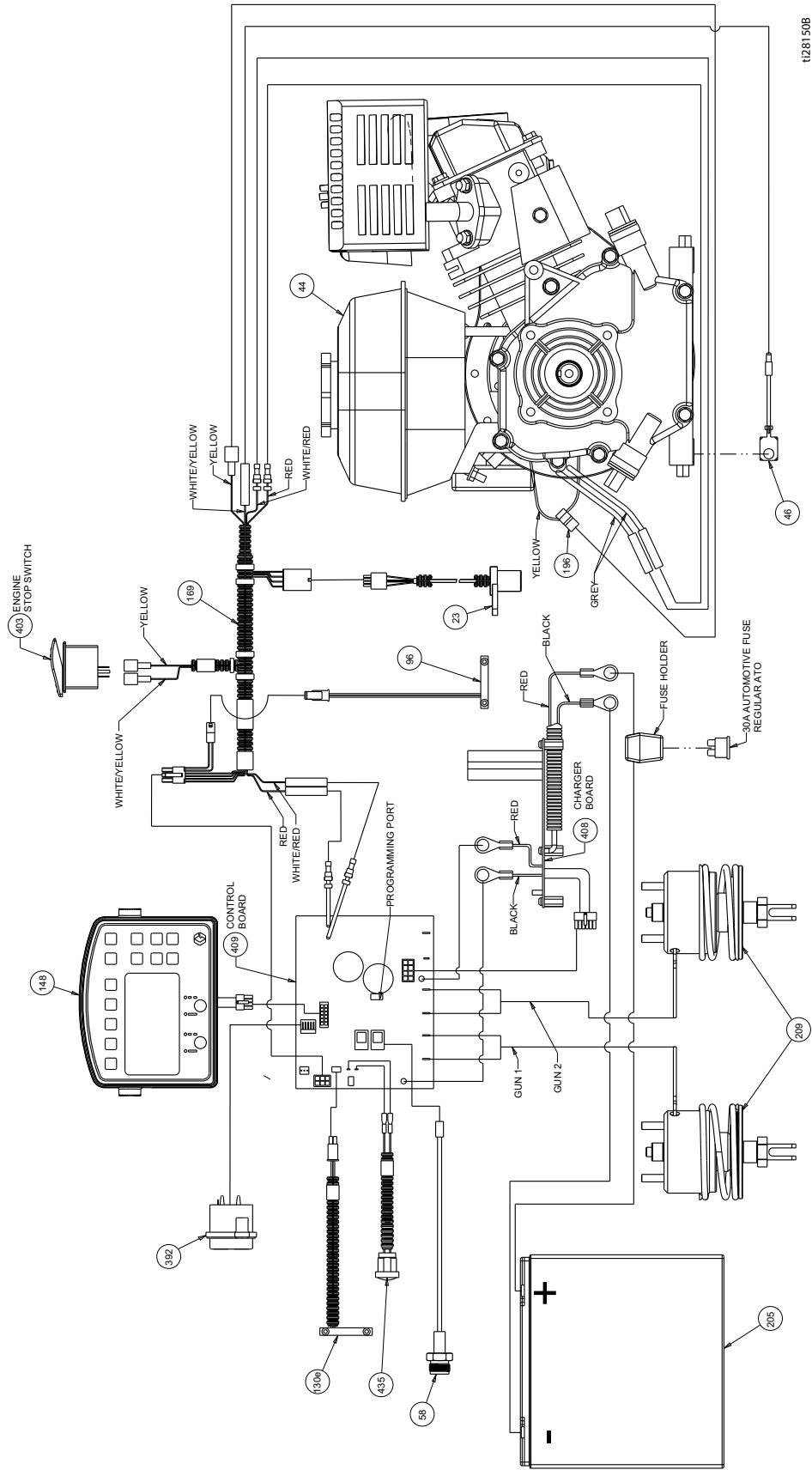


t1281865

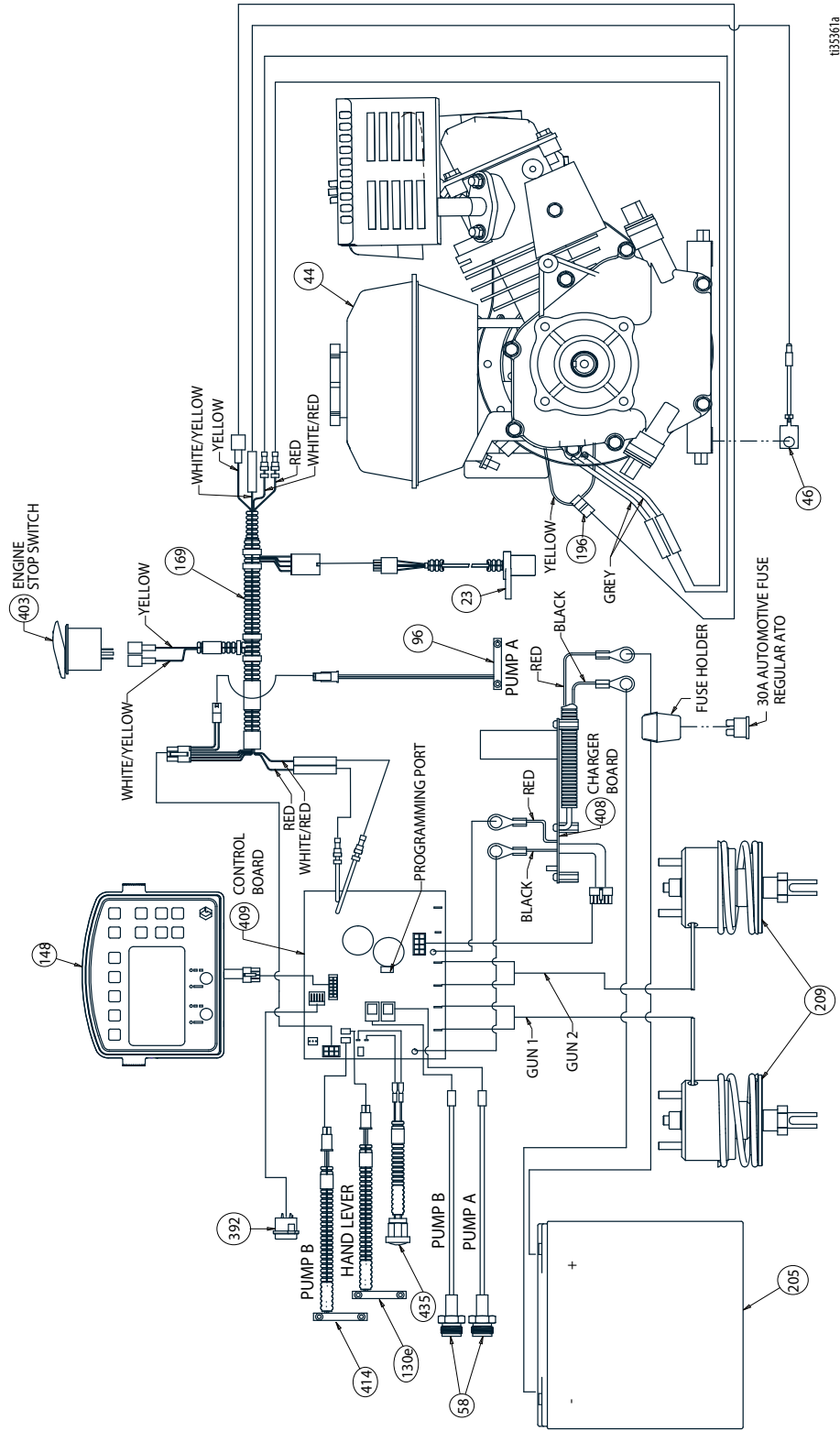
배선도 200DC(표준 시리즈)



배선도 200HS(HP Auto 시리즈/HP Reflective 시리즈)



배선도 200DC(HP Auto 시리즈/HP Reflective 시리즈)



135361a

기술 사양

LineLazer V 200HS 표준 시리즈(모델 17H459, 17H461)		
	미국식	미터식
치수		
높이(핸들 바가 아래로 향한 상태)	미포장 - 44.5인치 포장됨 - 52.5인치	미포장 - 113.03 cm 포장됨 - 133.35 cm
폭	미포장 - 34.25인치 포장됨 - 37.0인치	미포장 - 87.0 cm 포장됨 - 93.98 cm
길이(플랫폼이 아래로 향한 상태)	미포장 - 68.75인치 포장됨 - 73.5인치	미포장 - 174.63 cm 포장됨 - 186.69 cm
중량(건식 - 페인트 없음)	미포장 - 306 lbs 포장됨 - 373 lbs	미포장 - 139 kg 포장됨 - 169 kg
소음(dBa)		
음력(ISO 3744에 따름):	103.1	
1m(3.3피트)에서 측정된 음압:	86.5	
진동(m/s²)(매일 8시간 노출)		
핸드 암(ISO 5349에 따름)	1.6	
전체 본체(ISO 2631에 따름)	0.4	
정격 출력(마력)		
SAE J1349에 따른 정격 출력(마력)	6.5HP @ 3600rpm	4.84kW @ 3600rpm
최대 토출량	2.15 gpm	8.14 lpm
최대 팁 크기 1 건 2 건	.047 .034	
흡입구 도장 스트레이너	16 메쉬	1190미크론
배출구 도장 스트레이너	50 메쉬	297미크론
펌프 흡입구 크기	1in. NSPM(m)	
펌프 배출구 크기	3/8 NPT(f)	
최대 작동 압력	3300 psi	228bar, 22.8MPa
최대 유체 워킹 프레셔	3300 psi	228bar, 22.8MPa
최대 자유 유량 전달	2.15 gpm	8.14 lpm
갤런/리터당 주기	62cpg	16.4cpl
유압식 탱크 용량	1.25갤런	4.73 리터
유압	1825 psi	124bar
전기 용량	84W @ 3800rpm	
배터리	12V, 22Ah, 밀폐형 납축전지, 답사이클	

습식 부품: PTFE, 나일론, 폴리우레탄, V-Max, UHMWPE, 불소 고무, 아세탈, 가죽, 텅스텐 카바이드, 스테인리스강, 크롬 도금, 니켈 도금 탄소강, 세라믹

LineLazer V 200DC 표준 시리즈(모델 17Y231)		
	미국식	미터식
치수		
높이(핸들 바가 아래로 향한 상태)	미포장 - 44.5인치 포장됨 - 52.5인치	미포장 - 113.03 cm 포장됨 - 133.35 cm
폭	미포장 - 34.25인치 포장됨 - 37.0인치	미포장 - 87.0 cm 포장됨 - 93.98 cm
길이(플랫폼이 아래로 향한 상태)	미포장 - 68.75인치 포장됨 - 73.5인치	미포장 - 174.63 cm 포장됨 - 186.69 cm
중량(건식 - 페인트 없음)	미포장 - 411lbs 포장됨 - 477 lbs	미포장 - 186 kg 포장됨 - 216 kg
소음(dBa)		
음력(ISO 3744에 따름):	103.1	
1m(3.3피트)에서 측정된 음압:	86.5	
진동(m/s²)(매일 8시간 노출)		
핸드 암(ISO 5349에 따름)	1.6	
전체 본체(ISO 2631에 따름)	0.4	
정격 출력(마력)		
SAE J1349에 따른 정격 출력(마력)	6.5HP @ 3600rpm	4.84kW @ 3600rpm
최대 토출량	2.15 gpm	8.14 lpm
최대 팁 크기		
1 건	.047	
2 건	.034	
흡입구 도장 스트레이너	16 메쉬	1190미크론
배출구 도장 스트레이너	50 메쉬	297미크론
펌프 흡입구 크기	1in. NSPM(m)	
펌프 배출구 크기	3/8 NPT(f)	
최대 작동 압력	3300 psi	228bar, 22.8MPa
최대 유체 워킹 프레셔	3300 psi	228bar, 22.8MPa
최대 자유 유량 전달	2.15 gpm	8.14 lpm
갤런/리터당 주기	62cpg	16.4cpl
유압식 탱크 용량	1.25갤런	4.73 리터
유압	1825 psi	124bar
전기 용량	84W @ 3800rpm	
배터리	12V, 22Ah, 밀폐형 납축전지, 답사이클	

습식 부품: PTFE, 나일론, 폴리우레탄, V-Max, UHMWPE, 불소 고무, 아세탈, 가죽, 텅스텐 카바이드, 스테인리스강, 크롬 도금, 니켈 도금 탄소강, 세라믹

LineLazer V 200HS HP Auto 시리즈(모델 17K582, 17H462, 17K637, 17H463, 17K583, 17H464)		
	미국식	미터식
치수		
높이(핸들 바가 아래로 향한 상태)	미포장 - 44.5인치 포장됨 - 52.5인치	미포장 - 113.03 cm 포장됨 - 133.35 cm
폭	미포장 - 34.25인치 포장됨 - 37.0인치	미포장 - 87.0 cm 포장됨 - 93.98 cm
길이(플랫폼이 아래로 향한 상태)	미포장 - 68.75인치 포장됨 - 73.5인치	미포장 - 174.63 cm 포장됨 - 186.69 cm
중량(건식 - 페인트 없음)	미포장 - 322 lbs 포장됨 - 389 lbs	미포장 - 146 kg 포장됨 - 176 kg
소음(dBa)		
음력(ISO 3744에 따름):	103.1	
1m(3.3피트)에서 측정된 음압:	86.5	
진동(m/s²)(매일 8시간 노출)		
핸드 암(ISO 5349에 따름)	1.6	
전체 본체(ISO 2631에 따름)	0.4	
정격 출력(마력)		
SAE J1349에 따른 정격 출력(마력)	6.5HP @ 3600rpm	4.84kW @ 3600rpm
최대 토출량	2.15 gpm	8.14 lpm
최대 틱 크기	.047	
1 건	.034	
2 건		
흡입구 도장 스트레이너	16 메쉬	1190미크론
배출구 도장 스트레이너	50 메쉬	297미크론
펌프 흡입구 크기	1in. NSPM(m)	
펌프 배출구 크기	3/8 NPT(f)	
최대 작동 압력	3300 psi	228bar, 22.8MPa
최대 유체 워킹 프레셔	3300 psi	228bar, 22.8MPa
최대 자유 유량 전달	2.15 gpm	8.14 lpm
갤런/리터당 주기	62cpg	16.4cpl
유압식 탱크 용량	1.25갤런	4.73 리터
유압	1825 psi	124bar
전기 용량	84W @ 3600rpm	
배터리	12V, 22Ah, 밀폐형 납축전지, 딥사이클	

습식 부품: PTFE, 나일론, 폴리우레탄, V-Max, UHMWPE, 불소 고무, 아세탈, 가죽, 텅스텐 카바이드, 스테인리스강, 크롬 도금, 니켈 도금 탄소강, 세라믹

LineLazer V 200DC HP Auto 시리즈(모델 17Y232, 17Y269)		
	미국식	미터식
치수		
높이(핸들 바가 아래로 향한 상태)	미포장 - 44.5인치 포장됨 - 52.5인치	미포장 - 113.03 cm 포장됨 - 133.35 cm
폭	미포장 - 34.25인치 포장됨 - 37.0인치	미포장 - 87.0 cm 포장됨 - 93.98 cm
길이(플랫폼이 아래로 향한 상태)	미포장 - 68.75인치 포장됨 - 73.5인치	미포장 - 174.63 cm 포장됨 - 186.69 cm
중량(건식 - 페인트 없음)	미포장 - 427 lbs 포장됨 - 494 lbs	미포장 - 194 kg 포장됨 - 224 kg
소음(dBa)		
음력(ISO 3744에 따름):	103.1	
1m(3.3피트)에서 측정된 음압:	86.5	
진동(m/s²)(매일 8시간 노출)		
핸드 양(ISO 5349에 따름)	1.6	
전체 본체(ISO 2631에 따름)	0.4	
정격 출력(마력)		
SAE J1349에 따른 정격 출력(마력)	6.5HP @ 3600rpm	4.84kW @ 3600rpm
최대 토출량	2.15 gpm	8.14 lpm
최대 팁 크기		
1 건	.047	
2 건	.034	
흡입구 도장 스트레이너	16 메쉬	1190미크론
배출구 도장 스트레이너	50 메쉬	297미크론
펌프 흡입구 크기	1in. NSPM(m)	
펌프 배출구 크기	3/8 NPT(f)	
최대 작동 압력	3300 psi	228bar, 22.8MPa
최대 유체 워킹 프레셔	3300 psi	228bar, 22.8MPa
최대 자유 유량 전달	2.15 gpm	8.14 lpm
갤런/리터당 주기	62cpg	16.4cpl
유압식 탱크 용량	1.25갤런	4.73 리터
유압	1825 psi	124bar
전기 용량	84W @ 3600rpm	
배터리	12V, 22Ah, 밀폐형 납축전지, 답사이클	

습식 부품: PTFE, 나일론, 폴리우레탄, V-Max, UHMWPE, 불소 고무, 아세탈, 가죽, 텅스텐 카바이드, 스테인리스강, 크롬 도금, 니켈 도금 탄소강, 세라믹

LineLazer V 200HS HP Reflective 시리즈(모델 17H460, 17J964, 17K585, 17H465)		
	미국식	미터식
치수		
높이(핸들 바가 아래로 향한 상태)	미포장 - 44.5인치 포장됨 - 52.5인치	미포장 - 113.03 cm 포장됨 - 133.35 cm
폭	미포장 - 34.25인치 포장됨 - 37.0인치	미포장 - 87.0 cm 포장됨 - 93.98 cm
길이(플랫폼이 아래로 향한 상태)	미포장 - 68.75인치 포장됨 - 73.5인치	미포장 - 174.63 cm 포장됨 - 186.69 cm
중량(건식 - 페인트 없음)	미포장 - 417 lbs 포장됨 - 484 lbs	미포장 - 189 kg 포장됨 - 219 kg
소음(dBa)		
음력(ISO 3744에 따름):	103.1	
1m(3.3피트)에서 측정된 음압:	86.5	
진동(m/s²)(매일 8시간 노출)		
핸드 암(ISO 5349에 따름)	1.6	
전체 본체(ISO 2631에 따름)	0.4	
정격 출력(마력)		
SAE J1349에 따른 정격 출력(마력)	6.5HP @ 3600rpm	4.84kW @ 3600rpm
최대 토출량	2.15 gpm	8.14 lpm
최대 팁 크기 1 건 2 건	.047 .034	
흡입구 도장 스트레이너	16 메쉬	1190미크론
배출구 도장 스트레이너	50 메쉬	297미크론
펌프 흡입구 크기	1in. NSPM(m)	
펌프 배출구 크기	3/8 NPT(f)	
최대 작동 압력	3300 psi	228bar, 22.8MPa
최대 유체 워킹 프레셔	3300 psi	228bar, 22.8MPa
최대 자유 유량 전달	2.15 gpm	8.14 lpm
갤런/리터당 주기	62cpg	16.4cpl
유압식 탱크 용량	1.25갤런	4.73 리터
유압	1825 psi	124bar
전기 용량	84W @ 3600rpm	
배터리	12V, 22Ah, 밀폐형 납축전지, 덩사이클	

습식 부품: PTFE, 나일론, 폴리우레탄, V-Max, UHMWPE, 불소 고무, 아세탈, 가죽, 텅스텐 카바이드, 스테인리스강, 크롬 도금, 니켈 도금 탄소강, 세라믹

LineLazer V 200DC HP Reflective 시리즈(모델 17Y233, 17Y270, 17Y648)		
	미국식	미터식
치수		
높이(핸들 바가 아래로 향한 상태)	미포장 - 44.5인치 포장됨 - 52.5인치	미포장 - 113.03 cm 포장됨 - 133.35 cm
폭	미포장 - 34.25인치 포장됨 - 37.0인치	미포장 - 87.0 cm 포장됨 - 93.98 cm
길이(플랫폼이 아래로 향한 상태)	미포장 - 68.75인치 포장됨 - 73.5인치	미포장 - 174.63 cm 포장됨 - 186.69 cm
중량(건식 - 페인트 없음)	미포장 - 522 lbs 포장됨 - 589 lbs	미포장 - 237 kg 포장됨 - 267 kg
소음(dBa)		
음력(ISO 3744에 따름):	103.1	
1m(3.3피트)에서 측정된 음압:	86.5	
진동(m/s²)(매일 8시간 노출)		
핸드 암(ISO 5349에 따름)	1.6	
전체 본체(ISO 2631에 따름)	0.4	
정격 출력(마력)		
SAE J1349에 따른 정격 출력(마력)	6.5HP @ 3600rpm	4.84kW @ 3600rpm
최대 토출량	2.15 gpm	8.14 lpm
최대 탭 크기 1 건 2 건	.047 .034	
흡입구 도장 스트레이너	16 메쉬	1190미크론
배출구 도장 스트레이너	50 메쉬	297미크론
펌프 흡입구 크기	1in. NSPM(m)	
펌프 배출구 크기	3/8 NPT(f)	
최대 작동 압력	3300 psi	228bar, 22.8MPa
최대 유체 워킹 프레서	3300 psi	228bar, 22.8MPa
최대 자유 유량 전달	2.15 gpm	8.14 lpm
갤런/리터당 주기	62cpg	16.4cpl
유압식 탱크 용량	1.25갤런	4.73 리터
유압	1825 psi	124bar
전기 용량	84W @ 3600rpm	
배터리	12V, 22Ah, 밀폐형 납축전지, 딥사이클	

습식 부품: PTFE, 나일론, 폴리우레탄, V-Max,
UHMWPE, 불소 고무, 아세탈, 가죽, 텅스텐 카바이드,
스테인리스강, 크롬 도금, 니켈 도금 탄소강, 세라믹

Graco 표준 보증

Graco는 본 설명서에 참조된 모든 Graco 제조 장비와 그 이름을 가지고 있는 모든 장비에 사용을 위해 구매한 원래 구매자에게 판매된 날짜를 기준으로 재료와 제조 기술상에 결함이 없음을 보증합니다. Graco가 지정한 특수한, 확장된 또는 제한된 경우를 제외하고, 판매일로부터 열두 달 동안 Graco는 결함으로 판단되는 모든 부품을 수리 또는 교체할 것을 보증합니다. **This warranty applies only when the equipment is installed, operated and maintained in accordance with Graco's written recommendations.**

장비 사용에 따른 일반적인 마모나 잘못된 설치, 오용, 마모, 부식, 부적절한 유지 보수, 부주의, 사고, 개조 또는 Graco 구성품이 아닌 부품으로 교체해서 일어나는 고장, 파손 또는 마모는 이 보증 내용이 적용되지 않으며, Graco는 이에 대한 책임을 지지 않습니다. 또한 Graco가 공급하지 않는 구성품, 부속품, 장비 또는 자재의 사용에 따른 비호환성 문제나 Graco가 공급하지 않는 구성품, 액세서리, 장비 또는 자재 등의 부적절한 설계, 제조, 설치, 작동 또는 유지보수로 인해 야기되는 고장, 파손 또는 마모에 대해 책임지지 않습니다.

본 보증은 결함이 있다고 주장하는 장비를 공인 Graco 대리점으로 선납 반품하여 주장한 결함이 확인된 경우에만 적용됩니다. 장비의 결함이 입증되면 Graco가 결함이 있는 부품을 무상으로 수리 또는 교체한 후 원 구매자에게 운송비를 지불한 상태로 반환됩니다. 해당 장비는 배송비를 선납한 원래 구매자에게 반송됩니다. 장비 검사에서 재료나 제조 기술상에 어떠한 결함도 발견되지 않으면 합리적인 비용으로 수리가 이루어지며, 그 비용에는 부품비, 인건비, 배송비가 포함될 수 있습니다.

본 하자보증은 유일하며, 상품성에 대한 하자보증 또는 특정 목적의 적합성에 대한 하자보증을 포함하여(여기에 제한되지 않음) 명시적이든 암시적이든 다른 모든 하자보증을 대신합니다.

보증 위반에 대한 Graco의 유일한 책임과 구매자의 유일한 구제책은 위에 규정된 바를 따릅니다. 구매자는 다른 구제책(이윤 손실, 매출 손실, 인원 부상, 재산 손상에 대한 우발적 또는 결과적 손해나 다른 모든 우발적 또는 결과적 손실이 포함되나 여기에 국한되지 않음)을 사용할 수 없음에 동의합니다. 보증 위반에 대한 조치는 판매 날짜로부터 2년 이내에 이루어져야 합니다.

Graco는 판매되었으나 Graco가 제조하지 않은 부속품, 장비, 재료 또는 구성품과 관련하여 어떠한 보증도 하지 않으며 상품성 및 특정 목적의 적합성에 대한 모든 묵시적 보증을 부인합니다. 판매되었으나 Graco가 제조하지 않은 품목(예: 전기 모터, 스위치, 호스 등)에는 해당 제조업체의 보증이 적용됩니다. Graco는 구매자에게 본 보증 위반에 대한 청구 시 합리적인 지원을 제공합니다.

Graco의 계약 위반, 보증 위반 또는 부주의에 의한 것인지 여부에 관계없이 Graco는 어떠한 경우에도 본 계약에 따라 Graco가 공급하는 장비 때문에 혹은 판매된 제품의 설치, 성능 또는 사용으로 인해 발생하는 간접적, 부수적, 파생적 또는 특별한 피해에 대하여 책임을 지지 않습니다.

추가 보증 범위

Graco does provide extended warranty and wear warranty for products described in the "Graco Contractor Equipment Warranty Program".

Graco 정보

Graco 제품에 대한 최신 정보는 다음 페이지를 참조하십시오. <http://www.graco.com/kr/ko.html>

특허 정보는 www.graco.com/patents를 참조하십시오.

주문하려면 Graco 대리점에 연락하거나 1-800-690-2894로 전화하여 가장 가까운 대리점을 찾으십시오.

본 설명서에 포함된 모든 문서상 도면상의 내용은 이 설명서 발행 당시의 가능한 가장 최근의 제품 정보를 반영한 것입니다. Graco사는 통보 없이 어느 시점이라도 제품을 변경할 수 있는 권리를 보유하고 있습니다.

원래 지침의 번역. This manual contains Korean. MM 3A3390

Graco 본사: 미니애폴리스

해외 영업소: 벨기에, 중국, 일본, 한국

GRACO INC. AND SUBSIDIARIES • P.O. BOX 1441 • MINNEAPOLIS MN 55440-1441 • USA

Copyright 2016, Graco Inc. 모든 Graco 제조 사업장은 ISO 9001에 등록되어 있습니다.

www.graco.com을 방문하십시오

개정 G, 4 2020