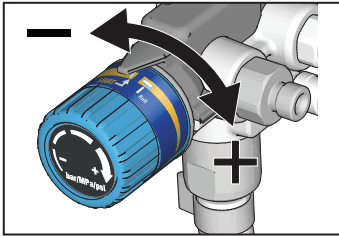


BEDIENING

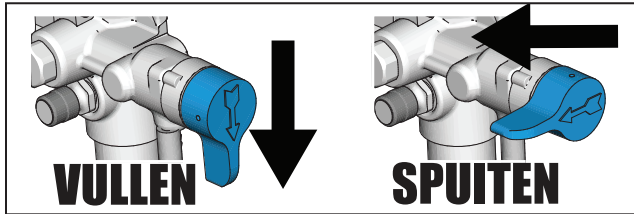
Vermogen



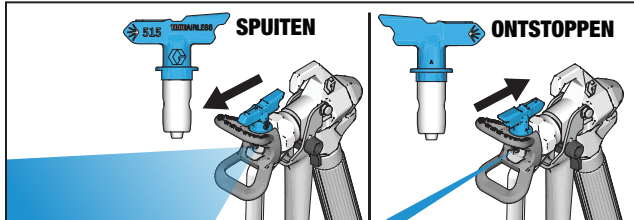
Druk



Vullen/spuiten



Spuittip



Lees de instructiehandleiding voor de volledige instructies en alle waarschuwingen. Deze beknopte gids vervangt in geen geval de instructiehandleidingen en waarschuwingslabels die bij de apparatuur horen. Het blijft dus noodzakelijk om ze goed te lezen en te begrijpen. De handleidingen zijn beschikbaar op magnum.graco.com

WAARSCHUWING



Volg de drukontlastingsprocedure en draag persoonlijke beschermingsmiddelen, waaronder (maar niet alleen) oogbescherming.



GEVAAR VAN INJECTIE DOOR DE HUID: raak de spuittip en gelekt materiaal niet aan. Vergrendel de veiligheidspal van de trekker altijd wanneer u niet aan het spuiten bent.

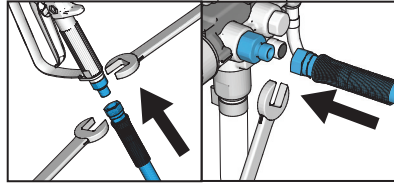


BRAND- EN EXPLOSIEGEVAAR: houd u aan de brand- en explosiewaarschuwingen in uw handleiding.

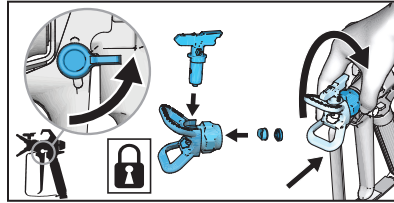


LEES ALLE LABELS EN BEDIENINGSHANDLEIDINGEN VÓÓR GEBRUIK EN ZORG DAT U ZE BEGRIJPT. WANNEER U NIET ALLE WAARSCHUWINGEN OPVOLGT, KAN DIT LEIDEN TOT ERNSTIG LETSEL, AMPUTATIE OF DE DOOD.

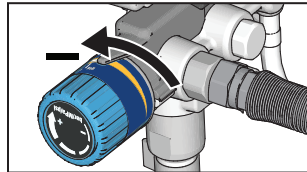
INSTALLATIE



1 Sluit indien nodig de slang aan op het pistool. Verwijder de rode dop en sluit de slang aan op het spuitapparaat. Draai vast aan.



2 Zet de trekker op de veiligheidspal. Zorg dat de spuittip goed in de spuittipbeschermer is gestoken en dat de spuittipbeschermer stevig op het pistool is bevestigd.

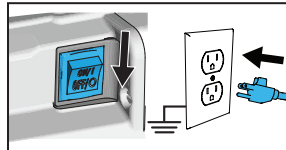


3 Draai de drukregelsknop naar de laagste stand.



magnum.graco.com/quickassembly

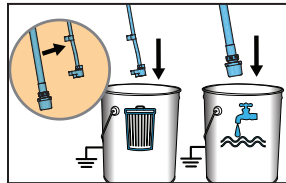
STARTEN



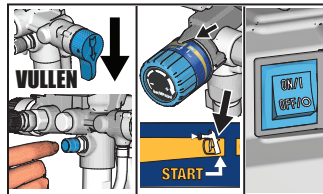
1 Draai de ON/OFF-schakelaar naar de OFF-stand en sluit het spuitapparaat aan op een geaard stopcontact.



magnum.graco.com/quickstart



2 Scheid de afvoerbuis (kleinere leiding) van de aanzuigbuis (grotere leiding). Plaats de afvoerbuis in een afvoermmer onder in met water gevulde emmer (voor materiaal op waterbasis) of in een emmer met white spirit (als u materiaal op oliebasis spuit).

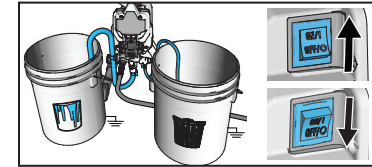


3 Zet het vul-/spuitventiel in de VULLEN-stand. Druk tweemaal op de PushPrime™-knop om de kogel van het inlaatventiel los te maken. Draai de drukregelsknop naar de stand STARTEN. Zet de ON/OFF-schakelaar op ON.

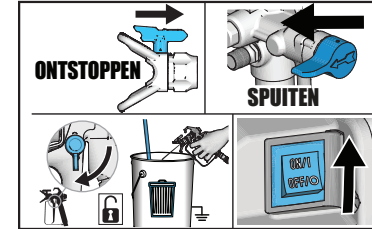


4 Laat de vloeistof gedurende 30-60 seconden door de aanzuigbuis en uit de afvoerbuis stromen. Zet de ON/OFF-schakelaar op OFF.

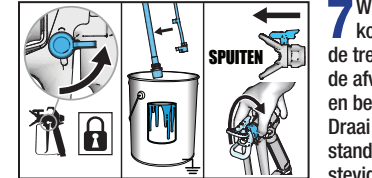
STARTEN



5 Dompel de aanzuigbuis in de verf. Draai de ON/OFF-schakelaar naar de ON-stand en wacht tot er verf uit de afvoerbuis komt. Zet de ON/OFF-schakelaar op OFF.



6 Draai de spuittip naar de ONTSTOPPEN-stand. Haal de trekker van de veiligheidspal. Richt het pistool in de afvoermmer, druk de trekker in en houd deze ingedrukt. Draai het vul-/spuitventiel naar de SPUITEN-stand en zet de ON/OFF-schakelaar op ON.

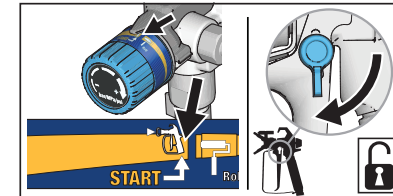


7 Wanneer er verf uit het pistool komt, laat de trekker dan los. Zet de trekker op de veiligheidspal. Breng de afvoerbuis over naar de verfmmer en bevestig hem aan de aanzuigbuis. Draai de spuittip weer naar de SPUITEN-stand en zorg dat de spuittipbeschermer stevig vastzit.

U BENT NU KLAAR OM MET HET SPUITEN TE BEGINNEN!

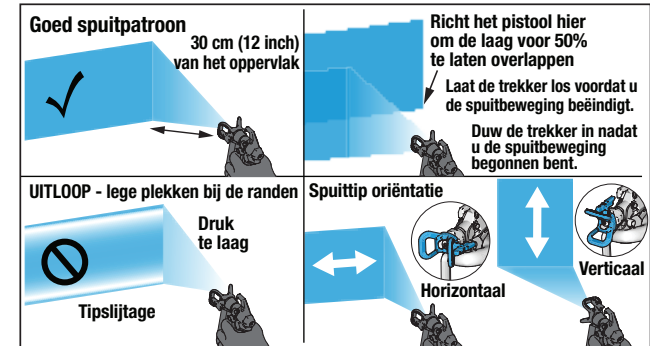
SPUITEN

1 Draai de drukregelsknop naar de STARTEN-stand. Haal de trekker van de veiligheidspal.



magnum.graco.com/howtospray

2 Verhoog indien nodig de druk met de drukregelsknop tot het spuitpatroon gelijkmatig is, zonder lege plekken aan de randen.



Goed spuitpatroon

30 cm (12 inch) van het oppervlak

Richt het pistool hier om de laag voor 50% te laten overlappen

Laat de trekker los voordat u de spuitbeweging beëindigt.

Duw de trekker in nadat u de spuitbeweging begonnen bent.

UITLOOP - lege plekken bij de randen

Druk te laag

Tipslijtage

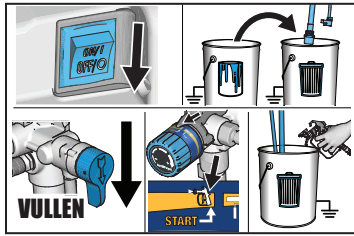
Spuittip oriëntatie

Horizontaal

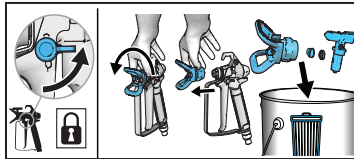
Verticaal

REINIGING

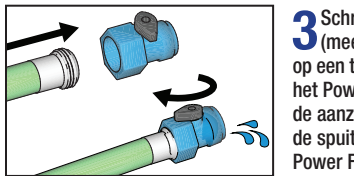
Reiniging van tuinslang, alleen bij verf op waterbasis.
Raadpleeg de instructiehandleiding voor instructies betreffende de reiniging van de emmer of bij gebruik van materialen op oliebasis.



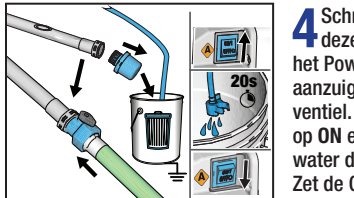
1 Zet de ON/OFF-schakelaar op OFF. Plaats de aanzuigbuis en de afvoerbuis in een afvoeremmer. Zet het vul-/spuitventiel op de VULLEN-stand. Draai de drukregelingsknop naar de stand STARTEN. Richt het pistool in een afvoeremmer.



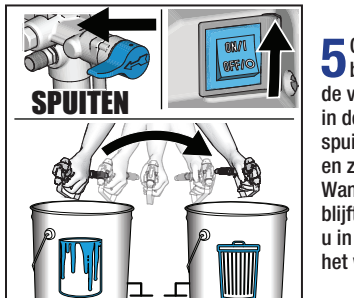
2 Zet de trekker op de veiligheidspal. Haal de spuittipbeschermerconstructie van het pistool en plaats deze in de afvoeremmer.



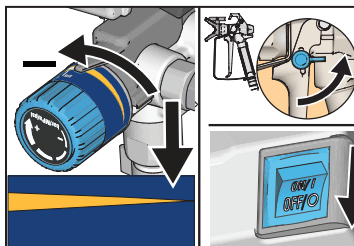
3 Schroef het Power Flush™-ventiel (meegeleverd met het spuitapparaat) op een tuinslang. Draai het water aan. Open het Power Flush-ventiel. Spoel de verf van de aanzuig- en afvoerbuis, de inlaatzeef en de spuittip en spuittipbeschermer. Sluit het Power Flush-ventiel.



4 Schroef de inlaatzeef los en leg deze in de afvoeremmer. Schroef het Power Flush-ventiel op de aanzuigbuis. Open het Power Flush-ventiel. Draai de ON/OFF-schakelaar op ON en laat gedurende 20 seconden water door de afvoerbuis stromen. Zet de ON/OFF-schakelaar OPOFF.



5 Om de verf in de slang te bewaren: haal de trekker van de veiligheidspal en richt het pistool in de verfemmer, draai het vul-/spuitventiel naar de stand SPUITEN en zet de ON/OFF-schakelaar op ON. Wanneer er water uit het pistool komt, blijft u de trekker indrukken en richt u in de afvoeremmer. Blijf spoelen tot het water helder is.



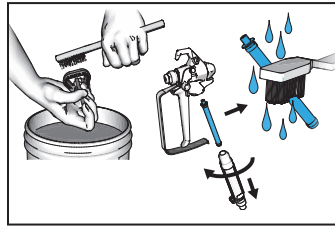
6 Draai de drukregelingsknop naar de laagste stand en laat de trekker los. Zet de trekker op de veiligheidspal. Zet het vul-/spuitventiel op VULLEN en draai de ON/OFF-schakelaar op OFF.

REINIGING

vervolg



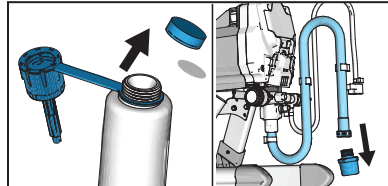
magnum.graco.com/quickcleanup



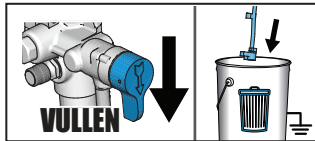
7 Reinig de spuittip, de spuittipbeschermer en de inlaatzeef met een borstel. Verwijder het pistoolfilter, de spuittip en de spuittipbeschermer weer in elkaar.

OPSLAG

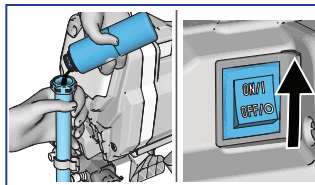
Voer de stappen voor REINIGING uit voordat u het apparaat opslaat. Opslag/vulgereedschap niet voor alle modellen verkrijgbaar. Raadpleeg de instructiehandleiding.



1 Haal het dopje en de folieafdichting van de fles met Pump Armor™. Schroef indien nodig de inlaatzeef van de aanzuigbuis af.



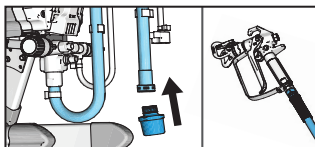
2 Draai het vul-/spuitventiel naar de stand VULLEN. Plaats de afvoerbuis in een afvoeremmer. Draai de drukregelingsknop naar de stand STARTEN.



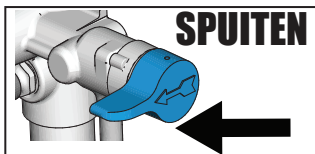
3 Houd de aanzuigbuis boven het spuitapparaat en giet ongeveer 60 ml (2 ounces) Pump Amor in de aanzuigbuis. Zet daarna de ON/OFF-schakelaar op ON.



4 Wanneer er Pump Armor wordt gespoeld, zet de ON/OFF-schakelaar dan op OFF. Plaats de kindveilige dop terug voor opslag en draai deze goed vast.



5 Schroef de inlaatzeef weer op de aanzuigbuis. Zorg dat het spuitpistool en de slang bevestigd blijven aan het spuitapparaat.

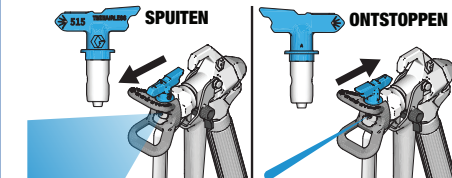


6 Draai het vul-/spuitventiel naar de stand SPUITEN voor opslag. Draai de ON/OFF-schakelaar naar OFF en trek de stekker van het spuitapparaat uit het stopcontact.

OMKEERBARE SPUITTIPPEN

Uw spuitapparaat wordt verzonden met een spuittip die geschikt is voor het spuiten van verf. Als u beits wilt spuiten, overleg dan met het winkelpersoneel om een kleinere spuittip aan te schaffen.

Als uw spuitapparaat stopt met spuiten, is de spuittip waarschijnlijk verstopt. Zet de trekker op de veiligheidspal en keer de spuittip om naar de ONTSTOPPEN-stand. Haal de trekker weer van de veiligheidspal en spuit in een afvoeremmer om het verstopte materiaal te verwijderen. Zet de trekker op de veiligheidspal en zet de spuittip weer in de SPUITEN-stand. Raadpleeg de instructiehandleiding voor meer informatie.

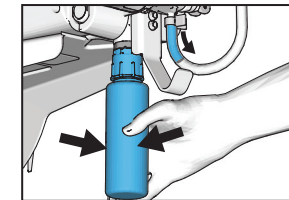


magnum.graco.com/rac

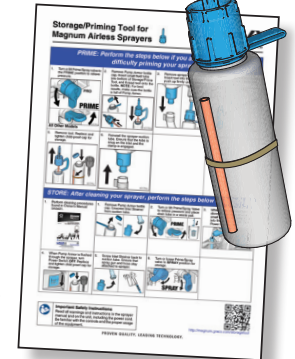
OPSLAG-/VULGEREEDSCHAP

Niet voor alle modellen verkrijgbaar, zie de instructiehandleiding.

Gebruik het opslag-/vulgereedschap als u problemen ondervindt bij het vullen van uw spuitapparaat.



Raadpleeg de instructiehandleiding van uw opslag-/vulgereedschap voor informatie over het gebruik van het opslag-/vulgereedschap.



VRAGEN?
888-541-9788
magnum.graco.com/aplus

